

個別面接会

～子育て中の職員も多く活躍しています～

社会福祉法人めぼえ なるせ保育園

令和8年

日時

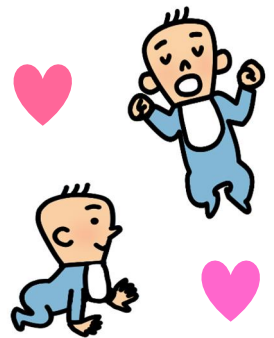
8月5日

水

9:00～12:00

募集
職種

・保育士 正社員 59歳以下
・保育士 パート 年齢不問



場所

ハローワーク平塚 2階 (個別面接会用ルーム)

～面接会の参加には事前ご予約・紹介状が必要です～

お問い合わせ
お申込み

0463-24-8609 (41#)

ハローワーク平塚 職業相談部門

個別面接会とは

ハローワーク平塚の会議室にて、会社の採用担当者と直接、お話ができるイベントです。「職場の雰囲気を知りたい」「働いている方の年齢層を知りたい」など、この機会にお気軽にご質問ください。

「未経験で自信がないのだけど、、、」などのご相談も大歓迎です。

事前予約となりますので、ご興味をお持ちいただけましたら、窓口にてお申し込みください。

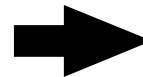
この事業所が出している求人票（下記の求人番号で検索できます）

- 14060-5387261 保育士 正社員 59歳以下
 - 14060-5385361 保育士 パート 7時30分～19時00分の間の4時間以上
 - 14060-5386661 保育士 パート 15時00分～18時30分
- ～パート希望の方、就業時間は相談可能です。お気軽にご相談ください～

求人検索

圧倒的情報量 全国の求人が常時100万件以上！
求人検索用パソコンがあります。その場で印刷できて便利！
検索方法や検索のコツ等もご案内します。

求人検索は「ハローワークインターネットサービス」



※自宅のPCやスマートフォンからも全ての求人情報が簡単に検索出来ます。

担当者制個別支援

ご希望の方は「自己理解、自己分析支援」・「応募書類作成」・「面接対策」など、ご要望に合わせて専任の担当者がマンツーマンでサポートもしています。

ハローワーク平塚 職業相談部門

住所：〒254-0041
平塚市浅間町 10-22
電話：0463-24-8609（41#）