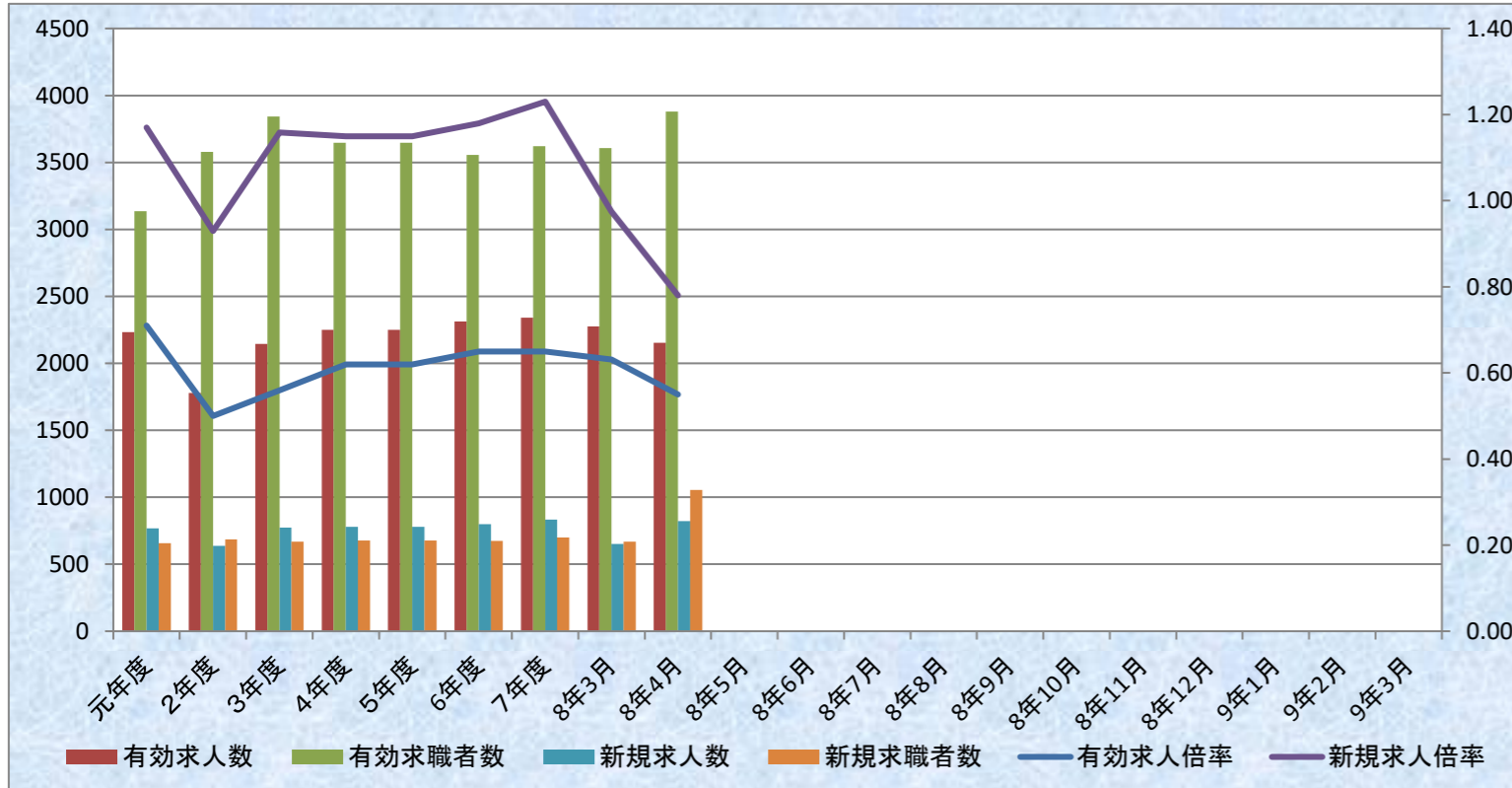


令和8年
4月

月報みなみ

ハローワーク横浜南

〒236-0014
横浜市金沢区寺前1-9-6
TEL:045-788-8609



一般職業紹介状況(概要)

(新規学卒者を除きパートタイムを含む)

	令和8年 4月	前月比 (%)	前年同月 比(%)	令和8年 3月	令和7年 4月
I 新規求職者数(人)	1,056	57.8	▲ 0.8	669	1,065
II 有効求職者数(人)	3,880	7.6	2.6	3,606	3,782
III 新規求人数(人)	823	26.2	▲ 1.8	652	838
IV 有効求人数(人)	2,153	▲ 5.4	7.8	2,275	1,997
V 紹介件数(件)	665	2.3	▲ 7.1	650	716
VI 就職件数(件)	127	▲ 29.4	▲ 8.6	180	139
VII 充足数	104	▲ 35.0	▲ 12.6	160	119
VIII 就職率 (VI ÷ I × 100)(%)	12.03	▲ 14.9	▲ 1.0	26.9	13.1
IX 充足率 (VII ÷ III × 100)(%)	12.6	▲ 11.9	▲ 1.6	24.5	14.2

※VIII、IXはポイント差

	元年度	2年度	3年度	4年度	5年度	6年度	7年度	8年3月	8年4月	8年5月	8年6月	8年7月	8年8月	8年9月	8年10月	8年11月	8年12月	9年1月	9年2月	9年3月	
新規求職者数	657	687	668	678	678	675	699	669	1056												
有効求職者数	3136	3578	3842	3648	3648	3556	3620	3606	3880												
新規求人数	768	637	774	780	780	798	834	652	823												
有効求人数	2233	1779	2145	2249	2249	2313	2342	2275	2153												
新規求人倍率	1.17	0.93	1.16	1.15	1.15	1.18	1.23	0.97	0.78												
有効求人倍率	0.71	0.50	0.56	0.62	0.62	0.65	0.65	0.63	0.55												

新規求人倍率 (III ÷ I) (倍)	0.78	▲ 0.19	▲ 0.01	0.97	0.79
有効求人倍率 (IV ÷ II) (倍)	0.55	▲ 0.08	0.02	0.63	0.53

職業紹介業務取扱状況

横浜南公共職業安定所

項目 月別等	新規求職者数			月間有効求職者数			受給者実人員		新規 求人数	月間有効 求人数	紹介件数				就職件数				充足数	新規求人倍率			有効求人倍率		
	総数	中高年	障害者	総数	中高年	障害者	総数	内女			総数	保	中高年	障害者	総数	保	中高年	障害者		当所	県	国	当所	県	国
3年度月平均	668	424	40	3,842	2,364	660	1,036	521	774	2,145	893	242	580	96	141	35	95	14	124	1.16	1.50	2.08	0.56	0.80	1.16
4年度月平均	678	441	33	3,648	2,253	655	917	491	780	2,249	742	175	526	76	137	34	97	11	120	1.15	1.62	2.30	0.62	0.90	1.31
5年度月平均	694	463	39	3,604	2,271	613	937	506	858	2,437	665	165	498	90	129	33	96	12	107	1.24	1.66	2.28	0.68	0.91	1.29
6年度月平均	676	466	40	3,556	2,310	557	959	503	798	2,314	609	163	473	87	121	33	91	11	107	1.24	1.69	2.25	0.68	0.91	1.25
7年 4月	1,065	752	48	3,782	2,523	558	869	447	838	1,997	716	216	543	83	139	27	103	20	119	0.79	1.79	2.24	0.53	0.92	1.26
5月	777	530	35	3,867	2,564	556	902	482	832	2,161	733	243	560	83	142	26	115	8	119	1.07	1.48	2.14	0.56	0.89	1.24
6月	626	439	43	3,841	2,544	559	989	516	624	2,148	576	189	444	85	123	46	94	5	93	1.00	1.40	2.18	0.56	0.85	1.22
7月	654	425	40	3,618	2,336	581	1,176	634	829	2,200	650	211	512	92	105	34	84	11	112	1.27	1.68	2.17	0.61	0.84	1.22
8月	614	415	32	3,601	2,302	574	1,162	617	926	2,373	558	223	418	69	85	33	61	9	69	1.51	1.53	2.15	0.66	0.82	1.20
9月	641	436	31	3,619	2,320	569	1,245	657	776	2,469	688	270	520	71	109	33	87	4	111	1.21	1.54	2.14	0.68	0.85	1.20
10月	712	504	31	3,673	2,391	555	1,190	627	918	2,530	654	199	486	89	152	48	116	20	125	1.29	1.52	2.12	0.69	0.82	1.18
11月	574	384	48	3,503	2,289	570	1,042	545	815	2,374	456	132	347	70	93	28	68	8	81	1.42	1.57	2.14	0.68	0.81	1.18
12月	517	356	39	3,334	2,194	561	1,022	522	834	2,469	457	108	343	69	105	32	77	12	89	1.61	1.58	2.17	0.74	0.84	1.19
8年 1月	783	558	39	3,423	2,269	556	979	505	903	2,494	519	127	401	80	87	23	67	11	82	1.15	1.52	2.11	0.73	0.82	1.18
2月	726	513	50	3,562	2,373	571	950	479	874	2,547	735	204	591	84	111	26	87	10	104	1.20	1.51	2.10	0.72	0.84	1.19
3月	669	454	33	3,606	2,414	561	1,037	505	652	2,275	650	167	487	61	180	47	140	16	160	0.97	1.60	2.15	0.63	0.83	1.18
7年度計	8,358	5,766	469	43,429	28,519	6,771	12,563	6,536	9,821	28,037	7,392	2,289	5,652	936	1,431	403	1,099	134	1,264	-	-	-	-	-	-
7年度月平均	697	481	39	3,619	2,377	564	1,047	545	818	2,336	616	191	471	78	119	34	92	11	105	1.24	1.56	2.15	0.68	0.84	1.20
8年 4月	1,056	775	42	3,880	2,626	566	1,020	519	823	2,153	665	168	511	74	127	41	99	23	104	0.78	1.60	2.11	0.55	0.83	1.18
5月																									
6月																									
7月																									
8月																									
9月																									
10月																									
11月																									
12月																									
9年 1月																									
2月																									
3月																									
8年度計	1,056	775	42	3,880	2,626	566	1,020	519	823	2,153	665	168	511	74	127	41	99	23	104	-	-	-	-	-	-
8年度月平均	1,056	775	42	3,880	2,626	566	1,020	519	823	2,153	665	168	511	74	127	41	99	23	104	0.78	1.60	2.11	0.55	0.83	1.18

(注) 新規学卒を除き、パートを含む。

※県及び国の求人倍率は、季節調整値による。
なお、季節調整値により12月以前の数値が改定されます。

一 般 職 業 紹 介 状 況

横浜南公共職業安定所

年月	項目	新規求職申込件数		月間有効求職者数		新規求人数		月間有効求人数		※ 紹介件数		就職件数		受給者実人員		就職率		求人倍率								
		前月比	前年比	前月比	前年比	前月比	前年比	前月比	前年比	前月比	前年比	前月比	前年比	前月比	前年比	新規	有効	新規	有効							
3年度	月平均	668	—	▲ 2.7	3,842	—	7.4	774	—	21.5	2,145	—	20.6	893	—	8.8	141	—	16.2	1,036	—	▲ 5.6	21.1	3.7	1.16	0.56
4年度	月平均	678	—	1.5	3,648	—	▲ 5.0	780	—	0.8	2,249	—	4.9	742	—	▲ 16.8	137	—	▲ 2.9	917	—	▲ 11.5	20.2	3.8	1.15	0.62
5年度	月平均	694	—	2.3	3,604	—	▲ 1.2	858	—	10.0	2,437	—	8.3	665	—	▲ 10.5	129	—	▲ 5.8	937	—	2.2	18.6	3.6	1.24	0.68
6年度	月平均	685	—	▲ 2.6	3,570	—	▲ 1.3	854	—	▲ 7.0	2,466	—	▲ 5.1	619	—	▲ 8.3	124	—	▲ 6.5	944	—	2.3	18.6	3.6	1.24	0.68
7年	4月	1,065	70.1	▲ 0.1	3,782	9.9	▲ 1.1	838	39.9	▲ 15.3	1,997	0.2	▲ 20.2	716	6.2	9.3	139	▲ 12.0	3.0	869	0.8	1.8	13.1	3.7	0.79	0.53
	5月	777	▲ 27.0	▲ 1.5	3,867	2.2	▲ 2.2	832	▲ 0.7	6.7	2,161	8.2	▲ 12.8	733	2.4	7.3	142	2.2	3.6	902	3.8	▲ 2.6	18.3	3.7	1.07	0.56
	6月	626	▲ 19.4	2.1	3,841	▲ 0.7	0.3	624	▲ 25.0	▲ 18.6	2,148	▲ 0.6	▲ 9.3	576	▲ 21.4	▲ 0.9	123	▲ 13.4	▲ 5.4	989	9.6	8.1	19.6	3.2	1.00	0.56
	7月	654	4.5	▲ 5.6	3,618	▲ 5.8	▲ 1.8	829	32.9	▲ 18.1	2,200	2.4	▲ 10.4	650	12.8	14.8	105	▲ 14.6	1.0	1,176	18.9	12.6	16.1	2.9	1.27	0.61
	8月	614	▲ 6.1	19.0	3,601	▲ 0.5	4.3	926	11.7	14.2	2,373	7.9	▲ 3.8	558	▲ 14.2	11.2	85	▲ 19.0	▲ 13.3	1,162	▲ 1.2	10.9	13.8	2.4	1.51	0.66
	9月	641	4.4	5.1	3,606	0.1	5.4	776	▲ 16.2	0.9	2,469	4.0	0.2	688	23.3	26.5	109	28.2	▲ 2.7	1,245	7.1	20.2	17.0	3.0	1.21	0.68
	10月	712	11.1	▲ 0.1	3,673	1.9	5.0	918	18.3	8.5	2,530	2.5	11.2	654	▲ 4.9	5.8	152	39.4	22.6	1,190	▲ 4.4	12.6	21.3	4.1	1.29	0.69
	11月	574	▲ 19.4	▲ 4.7	3,503	▲ 4.6	0.0	815	▲ 11.2	3.4	2,374	▲ 6.2	3.7	456	▲ 30.3	▲ 20.8	93	▲ 38.8	▲ 18.4	1,042	▲ 12.4	7.6	16.2	2.7	1.42	0.68
	12月	517	▲ 9.9	5.5	3,334	▲ 4.8	0.7	834	2.3	33.7	2,469	4.0	11.3	457	0.2	▲ 5.2	105	12.9	9.4	1,022	▲ 1.9	9.3	20.3	3.1	1.61	0.74
8年	1月	783	51.5	7.1	3,423	2.7	1.5	903	8.3	▲ 1.7	2,494	1.0	13.8	519	13.6	▲ 22.9	87	▲ 17.1	▲ 31.0	979	▲ 4.2	3.3	11.1	2.5	1.15	0.73
	2月	726	▲ 7.3	10.3	3,562	4.1	5.4	874	▲ 3.2	29.7	2,547	2.1	23.9	735	41.6	▲ 3.2	111	27.6	▲ 0.9	950	▲ 3.0	4.1	15.3	3.1	1.20	0.72
	3月	669	▲ 7.9	6.9	3,606	1.2	4.8	652	▲ 25.4	8.8	2,275	▲ 10.7	14.1	650	▲ 11.6	▲ 3.6	180	62.2	13.9	1,037	9.2	20.3	26.9	5.0	0.97	0.63
7年度	計	8,358	—	3.1	43,416	—	1.7	9,821	—	2.5	28,037	—	1.0	7,392	—	1.1	1,431	—	▲ 1.0	12,563	—	9.2	—	—	—	—
7年度	月平均	697	—	3.1	3,618	—	1.7	818	—	2.5	2,336	—	1.0	616	—	1.1	119	—	▲ 1.0	1,047	—	9.2	17.4	3.3	1.21	0.65
8年	4月	1,056	57.8	▲ 0.8	3,880	7.6	2.6	823	26.2	▲ 1.8	2,153	▲ 5.4	7.8	665	2.3	▲ 7.1	127	▲ 29.4	▲ 8.6	1,020	▲ 1.6	17.4	12.0	3.3	0.78	0.55
	5月																									
	6月																									
	7月																									
	8月																									
	9月																									
	10月																									
	11月																									
	12月																									
9年	1月																									
	2月																									
	3月																									
8年度	計	1,056	—	—	3,880	—	—	823	—	—	2,153	—	—	665	—	—	127	—	—	1,020	—	—	—	—	—	—
8年度	月平均	1,056	—	—	3,880	—	—	823	—	—	2,153	—	—	665	—	—	127	—	—	1,020	—	—	12.0	3.3	0.78	0.55

※ 新規学卒を除き、パートを含む

高年齢者職業紹介状況

横浜南公共職業安定所

項目 年月	新規求職申込件数				月間有効求職者数				紹介件数				就職件数				
	全数	前年 実数	うち高年齢者		全数	前年 実数	うち高年齢者		全数	前年 実数	うち高年齢者		全数	前年 実数	うち高年齢者		
			55歳～	前年度			55歳～	前年度			55歳～	前年度			55歳～	前年度	
3年度月平均	668	687	277	267	3,842	3,578	1,446	1,264	893	820	328	270	141	121	56	44	
4年度月平均	678	668	299	277	3,648	3,842	1,431	1,446	742	893	335	328	137	141	63	56	
5年度月平均	694	678	316	299	3,604	3,648	1,466	1,431	665	742	310	335	129	137	62	63	
6年度月平均	676	694	328	316	3,556	3,604	1,537	1,466	609	665	327	310	121	129	63	62	
7年	4月	1,065	1,066	609	556	3,782	3,824	1,808	1,684	716	655	389	350	139	135	77	67
	5月	777	789	372	384	3,867	3,954	1,818	1,762	733	683	390	342	142	137	85	63
	6月	626	613	328	285	3,841	3,831	1,810	1,707	576	581	337	335	123	130	73	65
	7月	654	693	304	341	3,618	3,683	1,619	1,603	650	566	393	283	105	104	60	51
	8月	614	516	293	223	3,601	3,453	1,605	1,455	558	502	306	257	85	98	46	49
	9月	641	610	295	263	3,606	3,422	1,582	1,424	688	544	363	242	109	112	62	53
	10月	712	713	373	332	3,673	3,498	1,641	1,441	654	618	373	291	152	124	84	64
	11月	574	602	283	291	3,503	3,502	1,584	1,467	456	576	274	299	93	114	49	57
	12月	517	490	251	247	3,334	3,311	1,498	1,425	457	482	237	271	105	96	61	54
8年	1月	783	731	402	342	3,423	3,374	1,541	1,450	519	673	292	366	87	126	51	76
	2月	726	658	384	368	3,562	3,378	1,638	1,497	735	759	438	475	111	112	67	68
	3月	669	626	332	300	3,606	3,442	1,674	1,526	650	674	352	413	180	158	108	89
7年度計		8,358	8,107	4,226	3,932	43,416	52,672	19,818	18,441	7,392	7,313	4,144	3,924	1,431	1,446	823	756
7年度月平均		699	682	354	326	3,619	3,585	1,649	1,542	613	588	345	304	114	118	65	60
8年	4月	1,056	1,065	593	609	3,880	3,782	1,858	1,808	665	716	350	389	127	139	70	77
	5月		777		372		3,867		1,818		733		390		142		85
	6月		626		328		3,841		1,810		576		337		123		73
	7月		654		304		3,618		1,619		650		393		105		60
	8月		614		293		3,601		1,605		558		306		85		46
	9月		641		295		3,606		1,582		688		363		109		62
	10月		712		373		3,673		1,641		654		373		152		84
	11月		574		283		3,503		1,584		456		274		93		49
	12月		517		251		3,334		1,498		457		237		105		61
9年	1月		783		402		3,423		1,541		519		292		87		51
	2月		726		384		3,562		1,638		735		438		111		67
	3月		669		332		3,606		1,674		650		352		180		108
8年度計		1,056	8,358	593	4,226	3,880	43,416	1,858	19,818	665	7,392	350	4,144	127	1,431	70	823
8年度月平均		1,056	697	593	352	3,880	3,618	1,858	1,652	665	616	350	345	127	119	70	69

パートタイム職業紹介状況

横浜南公共職業安定所

項目 年月	新規求職申込件数		月間有効求職者数		新規 求人数	月間有効 求人数	紹介件数		就 職 件 数			充足数	求人倍率			
	うち女子	うち女子	うち女子	うち女子			うち女子	うち女子	うち保	新規	有効					
3年度月平均	271	162	1,530	908	330	871	355	197	79	48	15	66	1.22	0.57		
4年度月平均	279	163	1,488	853	332	930	335	164	80	46	15	66	1.19	0.63		
5年度月平均	294	167	1,494	861	340	963	307	149	76	43	15	58	1.16	0.64		
6年度月平均	295	171	1,498	863	333	927	293	143	73	42	15	61	1.16	0.62		
7年	4月	539	281	1,715	934	385	867	364	173	86	51	11	65	0.71	0.51	
	5月	334	208	1,726	961	357	919	354	189	89	42	14	63	1.07	0.53	
	6月	262	134	1,704	937	251	895	266	125	75	49	24	43	0.96	0.53	
	7月	235	131	1,503	845	328	887	304	143	60	30	17	52	1.40	0.59	
	8月	252	153	1,482	838	483	1,100	245	127	53	30	19	41	1.92	0.74	
	9月	277	177	1,488	876	272	1,042	316	172	65	34	18	60	0.98	0.70	
	10月	305	163	1,540	891	411	1,124	330	157	109	55	31	86	1.35	0.73	
	11月	252	134	1,467	821	408	1,079	231	110	53	30	8	44	1.62	0.74	
	12月	232	137	1,414	792	384	1,108	226	120	70	41	18	59	1.66	0.78	
	8年	1月	351	198	1,454	823	379	1,117	248	122	55	40	15	50	1.08	0.77
		2月	350	203	1,543	870	398	1,162	398	195	73	40	11	58	1.14	0.75
		3月	283	155	1,551	858	281	960	319	155	119	22	98	0.99	0.62	
7年度計	3,672	2,074	18,587	10,446	4,337	12,260	3,601	1,788	907	510	208	719	—	—		
7年度月平均	308	174	1,549	872	369	1,027	298	148	72	40	17	56	1.26	0.67		
8年	4月	520	282	1,711	939	295	857	313	159	76	42	20	64	0.57	0.50	
	5月															
	6月															
	7月															
	8月															
	9月															
	10月															
	11月															
	12月															
	9年	1月														
		2月														
		3月														
8年度計	520	282	1,711	939	295	857	313	159	76	42	20	64	0.57	0.50		
8年度月平均	520	282	1,711	939	295	857	313	159	76	42	20	64	0.57	0.50		

雇用保険適用業務取扱状況

横浜南公共職業安定所

月	年度	事業所関係 ()内数5人未満											被保険者関係									
		新規適用		新規委託		新規適用産業別内訳							適用事業所数		資格取得者数		資格喪失者数			離職票	被保険者数	
		5人未満	5人未満	建設	製造	卸小売	金融不動産	サービス	その他	廃止	うち委託数	うち委託数	うち委託数	うち解雇者	交付数	うち委託数						
4	令7	23	22	2	2	1 (1)	2 (2)	2 (2)	0 (0)	2 (2)	16 (15)	12	3,717	995	2,026	150	1,775	135	88	879	64,773	6,491
	令8	11	10	1	1	4 (4)	0 (0)	0 (0)	0 (0)	1 (1)	6 (5)	22	3,847	980	2,014	100	1,548	113	89	831	65,516	6,392
5	令7	10	9	3	3	3 (3)	0 (0)	1 (1)	1 (0)	2 (2)	3 (3)	3	3,825	998	1,435	91	712	93	29	483	65,686	6,436
	令8					()																
6	令7	13	13	0	0	2 (2)	1 (1)	2 (2)	1 (1)	1 (1)	9 (9)	7	3,832	994	789	111	635	76	37	391	65,814	6,470
	令8					()																
7	令7	14	14	1	1	3 (3)	1 (1)	0 (0)	0 (0)	2 (2)	8 (8)	3	3,840	994	599	73	689	62	38	430	65,674	6,484
	令8					()																
8	令7	10	10	1	1	1 (1)	1 (1)	0 (0)	1 (1)	0 (0)	7 (7)	2	3,848	994	655	60	565	71	22	389	65,720	6,476
	令8					()																
9	令7	22	13	1	1	2 (1)	0 (0)	0 (0)	0 (0)	0 (0)	20 (12)	59	3,809	990	607	67	679	76	49	465	65,619	6,444
	令8					()																
10	令7	20	19	2	2	1 (1)	1 (1)	6 (6)	0 (0)	1 (1)	11 (10)	1	3,827	992	734	83	816	81	33	456	65,593	6,442
	令8					()																
11	令7	8	8	1	1	1 (1)	0 (0)	1 (1)	1 (1)	2 (2)	3 (3)	3	3,831	990	471	48	507	55	34	304	65,542	6,434
	令8					()																
12	令7	10	8	0	0	0 (0)	0 (0)	1 (0)	0 (0)	0 (0)	9 (8)	5	3,835	985	437	57	503	53	29	249	65,463	6,436
	令8					()																
1	令7	15	15	2	2	1 (1)	0 (0)	2 (2)	1 (1)	3 (3)	8 (8)	7	3,844	986	434	53	778	70	62	532	65,100	6,419
	令8					()																
2	令7	10	8	1	1	0 (0)	0 (0)	1 (1)	1 (1)	1 (1)	7 (5)	4	3,855	989	611	90	625	75	26	351	65,167	6,434
	令8					()																
3	令7	9	7	2	1	1 (1)	2 (0)	0 (0)	1 (0)	3 (0)	2 (0)	3	3,861	987	656	83	717	78	40	439	65,099	6,429
	令8					()																
計	令7	164	146	16	15	16 15	8 (6)	16 (15)	7 5	17 14	103 88	109	45,924	11,894	9,454	966	9,001	925	487	5,368	785,250	77,395
	令8					()																

雇 用 保 険 給 付 ・ 適 用 状 況

横浜南公共職業安定所

項目 年月	離職票 提出 件 数	基 本 手 当					全 被 保 険 者				離職票 交 付 枚 数	適 用 事 業 所					
		受給資格 決定件数	初 回 受給者	受給者実人員 うち女子	支給金額 (千円)	月 末 被保険者数	資 格 取得者	資 格 転入者	資 格 喪失者	月末適用 事業所数		新規 適用	移管 受	廃止 脱退	移管 発		
3年度月平均	314	259	236	1,098	588	165,730	67,553	804	123	795	467	3,589	16	3	8	2	
4年度月平均	317	227	198	1,036	521	189,706	67,775	798	158	809	473	3,668	13	3	10	1	
5年度月平均	323	226	195	917	491	137,462	67,271	783	17	845	477	3,708	11	3	10	3	
6年度月平均	313	222	199	959	503	148,053	66,238	814	55	785	462	3,789	13	3	10	0	
7年	4月	725	298	200	869	447	126,847	64,773	2,026	179	1,775	879	3,817	23	5	12	0
	5月	396	386	296	902	482	133,262	65,686	1,435	357	712	483	3,825	10	4	3	4
	6月	317	228	227	989	516	150,178	65,814	789	37	635	391	3,832	13	4	7	4
	7月	339	285	337	1,176	634	189,904	65,674	599	5	689	430	3,840	14	1	3	1
	8月	301	248	244	1,162	617	174,146	65,720	655	6	565	389	3,848	10	2	2	2
	9月	301	240	269	1,245	657	200,033	65,619	607	90	679	465	3,809	13	2	59	2
	10月	348	245	205	1,190	627	198,129	65,593	734	77	816	397	3,827	20	3	1	3
	11月	245	167	204	1,042	545	152,420	65,542	471	2	507	304	3,831	8	2	3	2
	12月	234	163	176	1,022	522	154,405	65,463	437	9	503	249	3,835	10	2	5	2
8年	1月	383	269	176	979	505	178,583	65,100	434	1	778	532	3,844	15	1	7	1
	2月	311	239	204	950	479	135,927	65,167	611	5	625	351	3,855	10	5	4	5
	3月	258	224	287	1,037	505	173,319	65,099	656	24	717	439	3,861	9	4	3	4
7年度計		4,158	2,992	2,825	12,563	6,536	1,967,153	-	9,454	792	9,001	5,309	-	155	35	109	30
7年度月平均		347	249	235	1,047	545	163,929	65,438	788	66	750	442	3,835	13	3	9	3
8年	4月	708	334	251	1,020	519	167,010	65,516	2,014	210	1,548	831	3,847	11	1	22	1
	5月																
	6月																
	7月																
	8月																
	9月																
	10月																
	11月																
	12月																
9年	1月																
	2月																
	3月																
8年度計		708	334	251	1,020	519	167,010	-	2,014	210	1,548	831	-	11	1	22	1
8年度月平均		708	334	251	1,020	519	167,010	65,516	2,014	210	1,548	831	3,847	11	1	22	1