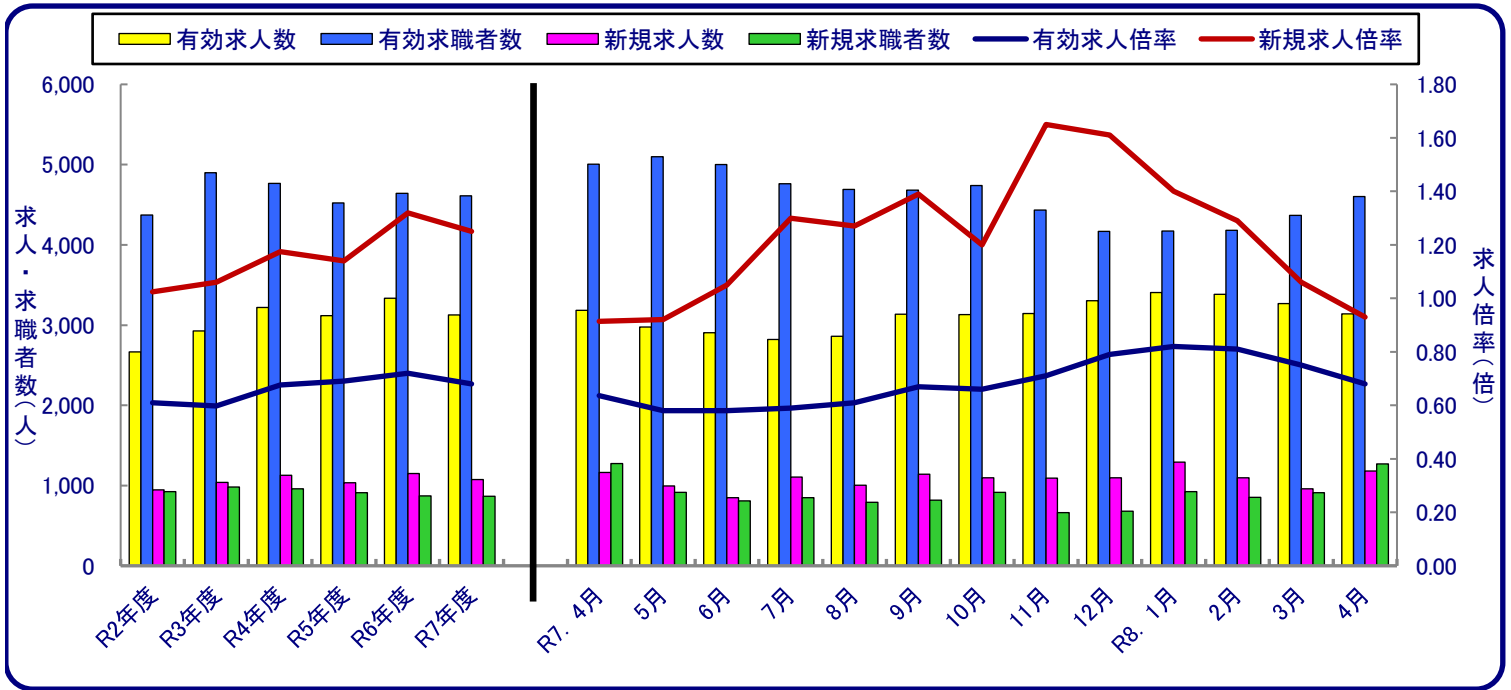


ハローワーク横須賀 業務統計の推移

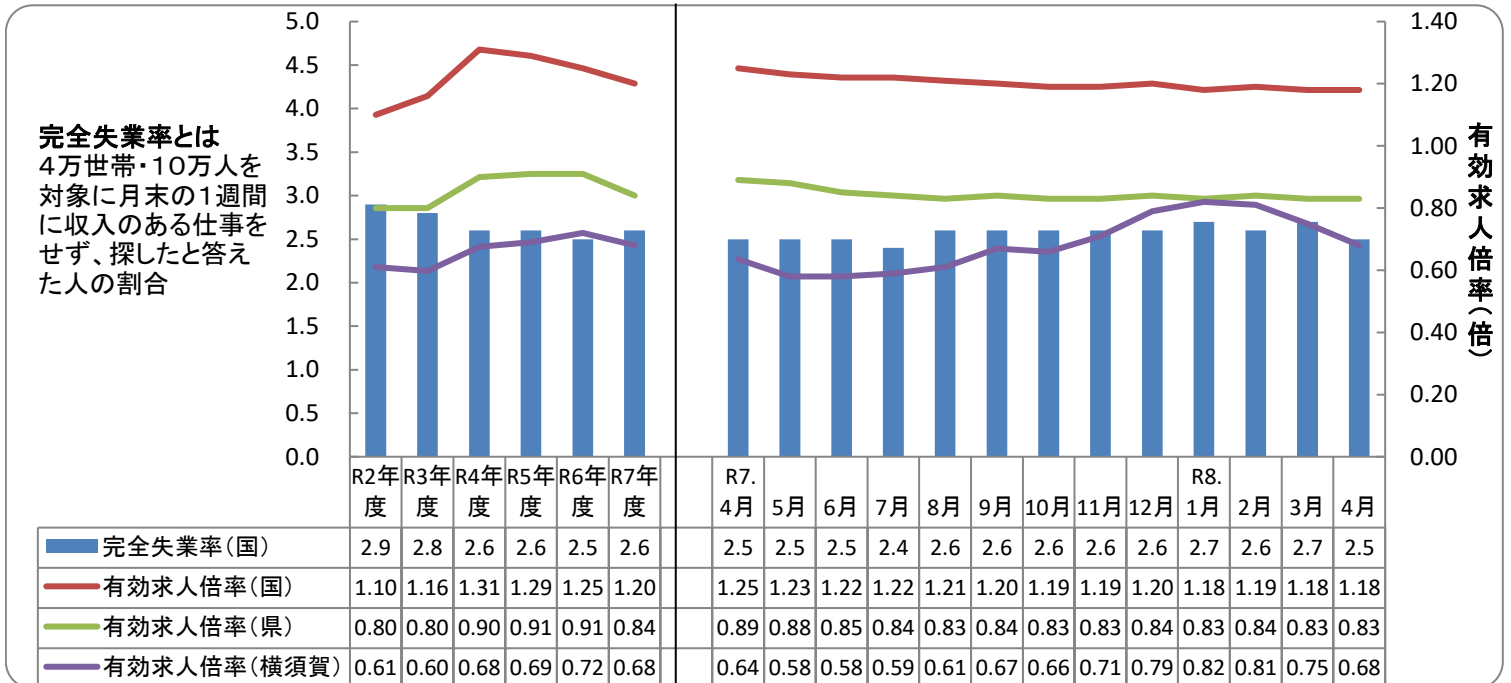


横須賀	R2年度	R3年度	R4年度	R5年度	R6年度	R7年度	R7. 4月	5月	6月	7月	8月	9月	10月	11月	12月	R8. 1月	2月	3月	4月
有効求人倍率	0.61	0.60	0.68	0.69	0.72	0.68	0.64	0.58	0.58	0.59	0.61	0.67	0.66	0.71	0.79	0.82	0.81	0.75	0.68
有効求人数	2,668	2,929	3,221	3,118	3,334	3,126	3,184	2,975	2,903	2,819	2,862	3,136	3,131	3,143	3,304	3,406	3,383	3,266	3,141
有効求職者数	4,373	4,898	4,766	4,523	4,641	4,609	5,006	5,099	5,001	4,763	4,690	4,681	4,739	4,435	4,169	4,173	4,180	4,368	4,600

横須賀	R2年度	R3年度	R4年度	R5年度	R6年度	R7年度	R7. 4月	5月	6月	7月	8月	9月	10月	11月	12月	R8. 1月	2月	3月	4月
新規求人倍率	1.02	1.06	1.17	1.14	1.32	1.25	0.91	0.92	1.05	1.30	1.27	1.39	1.20	1.65	1.61	1.40	1.29	1.06	0.93
新規求人数	947	1,041	1,126	1,035	1,148	1,074	1,163	996	848	1,104	1,005	1,141	1,097	1,091	1,097	1,291	1,098	959	1,182
新規求職者数	925	982	959	910	870	867	1,272	913	811	850	793	819	917	661	682	925	852	909	1,269

※ 年度の数値は月平均。

※有効求職者数についてはハローワーク利用登録者のみ計上。



※ 年度の数値は月平均。

※ 完全失業率(国)は「労働力調査」(総務省)による。

※ 国・神奈川県の実求人倍率および完全失業率(国)の各月の数値は季節調整値(令和7年12月以前の数値は令和8年1月分公表時に新季節指数により改訂。)