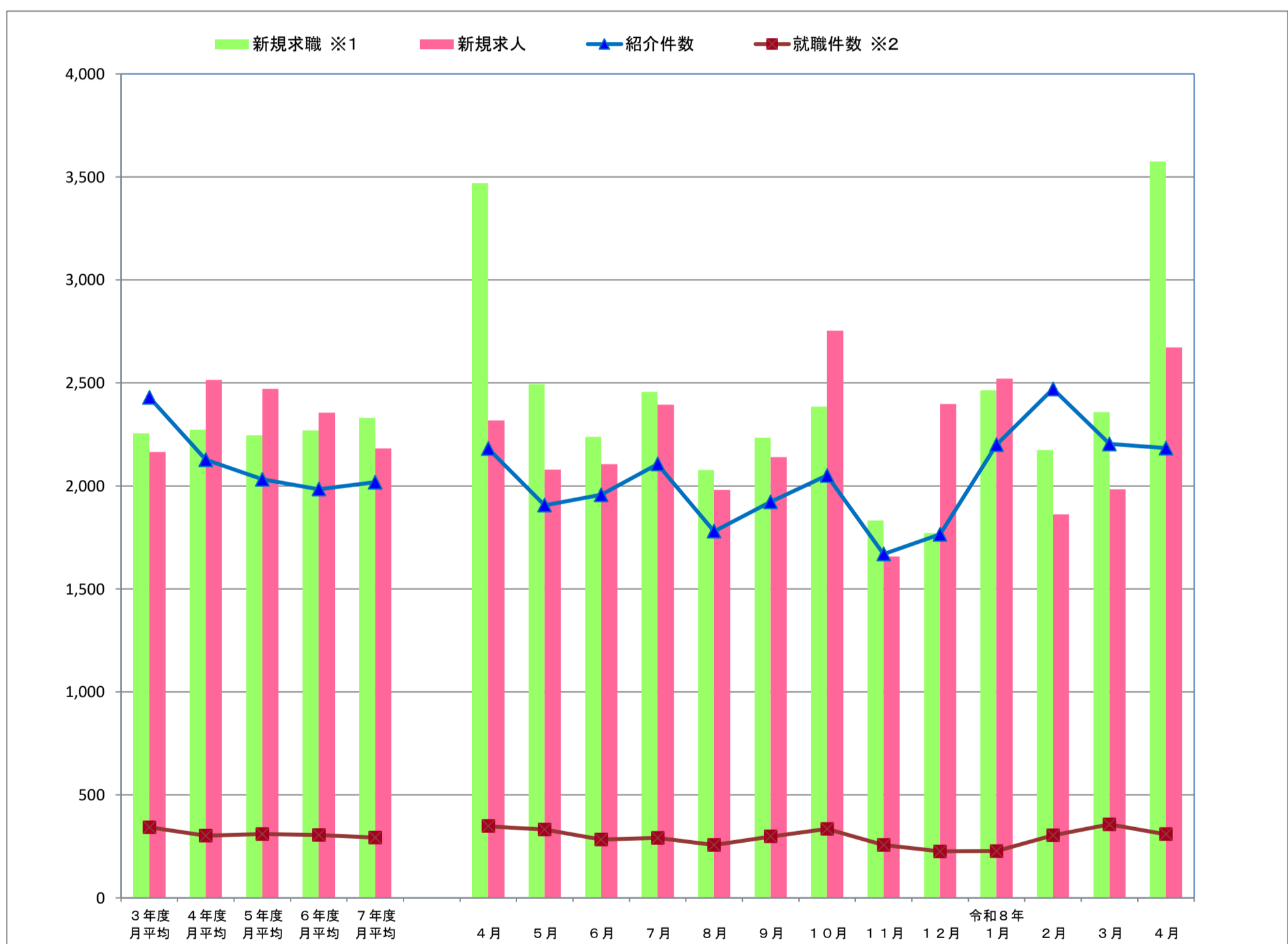


令和8年 4月

統計月報

かわきた

川崎北公共職業安定所



	3年度 月平均	4年度 月平均	5年度 月平均	6年度 月平均	7年度 月平均	4月	5月	6月	7月	8月	9月	10月	11月	12月	令和8年 1月	2月	3月	4月
新規求職 ※1	2,255	2,272	2,246	2,270	2,330	3,471	2,495	2,238	2,457	2,078	2,233	2,385	1,832	1,772	2,464	2,175	2,358	3,575
新規求人	2,165	2,514	2,471	2,356	2,183	2,318	2,079	2,106	2,395	1,981	2,140	2,753	1,658	2,398	2,521	1,862	1,983	2,673
紹介件数	2,430	2,127	2,032	1,984	2,018	2,182	1,906	1,957	2,106	1,780	1,923	2,051	1,669	1,765	2,200	2,471	2,204	2,183
就職件数 ※2	343	302	310	305	293	348	332	283	291	257	298	335	257	226	227	304	357	309

※1 新規求職申込件数(オンライン登録者も含まれる。) ※2 就職件数(オンライン自主応募含む。)

◆一般職業紹介状況(学卒を除きパートを含む)

項目	計	男	女	前月	前月比	前年同月	前年比
新規求職申込件数 A	3,575	1,777	1,794	2,358	51.6	3,471	3.0
うち 保険受給者	1,524	671	853	914	66.7	1,444	5.5
うち 45歳以上 B	2,291	1,318	973	1,386	65.3	2,218	3.3
月間有効求職者数 C	13,839	7,054	6,766	12,729	8.7	13,283	4.2
うち 保険受給者	6,052	2,812	3,239	5,646	7.2	5,993	1.0
うち 45歳以上	8,149	4,640	3,503	7,331	11.2	7,917	2.9
新規求人数 D	2,673			1,983	34.8	2,318	15.3
月間有効求人数 E	6,456			6,309	2.3	6,751	▲ 4.4
紹介件数 F	2,183	1,234	948	2,204	▲ 1.0	2,182	0.0
うち 保険受給者	549	300	249	522	5.2	537	2.2
うち 45歳以上	1,556	932	624	1,578	▲ 1.4	1,566	▲ 0.6
就職件数 G	309	156	153	357	▲ 13.4	348	▲ 11.2
うち 保険受給者	85	32	53	92	▲ 7.6	89	▲ 4.5
うち 45歳以上	207	117	90	242	▲ 14.5	243	▲ 14.8
45歳以上のうち保険受給者	49	23	26	65	▲ 24.6	70	▲ 30.0
充足数 H	207			218	▲ 5.0	230	▲ 10.0
うち他県からの充足数	63			55	14.5	64	▲ 1.6
新規求人倍率 (D/A)	0.75			0.84	▲ 0.09 p	0.67	0.08 p
有効求人倍率 (E/C)	0.47			0.50	▲ 0.03 p	0.51	▲ 0.04 p
新規紹介率 (F/A*100)	61.06	69.44	52.84	93.47	▲ 32.41 p	62.86	▲ 1.80 p
うち 保険受給者	36.02	44.71	29.19	57.11	▲ 21.09 p	37.19	▲ 1.17 p
うち 45歳以上	67.92	70.71	64.13	113.85	▲ 45.93 p	70.60	▲ 2.68 p
新規就職率 (G/A*100)	8.64	8.78	8.53	15.14	▲ 6.50 p	10.03	▲ 1.39 p
うち 保険受給者	5.58	4.77	6.21	10.07	▲ 4.49 p	6.16	▲ 0.58 p
うち 45歳以上	9.04	8.88	9.25	17.46	▲ 8.42 p	10.96	▲ 1.92 p
有効就職率 (G/C*100)	2.23	2.21	2.26	2.80	▲ 0.57 p	2.62	▲ 0.39 p
うち 保険受給者	1.40	1.14	1.64	1.63	▲ 0.23 p	1.49	▲ 0.09 p
うち 45歳以上	2.54	2.52	2.57	3.30	▲ 0.76 p	3.07	▲ 0.53 p
充足率 (H/E*100)	3.21			3.46	▲ 0.25 p	3.41	▲ 0.20 p
新規求職者中に占める 45歳以上の割合 (B/A*100)	64.08	74.17	54.24	58.78	5.30 p	63.90	0.18 p

○ 2004年(平成16年)11月から求職申込時の「性別」の記載が任意となったことに伴い、男女別の合計は計と必ずしも一致しない。

○ p はポイント(前月・前年との数値差)

○ 保険受給者に高齢受給資格者・特例受給資格者は含まれない。

(注)ハローワークに来所せず、オンライン上で求職登録した求職者数や、求職者がハローワークインターネットサービスの求人に直接応募した就職件数も含まれている。

◆障害者職業紹介状況

項目	計	男	女	前月	前月比	前年同月	前年比
新規求職申込件数	165			139	18.7	156	5.8
月末現在有効求職者数	2,448	1,518	924	2,396	2.2	2,117	15.6
紹介件数	340			377	▲ 9.8	327	4.0
就職件数	38			50	▲ 24.0	60	▲ 36.7

◆パートタイム状況

項目	計	男	女	前月	前月比	前年同月	前年比
①新規求職申込件数	1,348	599	749	837	61.1	1,337	0.8
②月間有効求職者数	4,980	2,058	2,919	4,466	11.5	4,691	6.2
③新規求人数	1,185			889	33.3	969	22.3
④月間有効求人数	2,789			2,637	5.8	2,755	1.2
⑤紹介件数	936	457	479	993	▲ 5.7	905	3.4
新規紹介率 (⑤/①*100)	69.44			118.64	▲ 49.20 p	67.69	1.75 p
⑥就職件数	184	82	102	215	▲ 14.4	196	▲ 6.1
⑦充足数	107			138	▲ 22.5	107	0.0
新規就職率 (⑥/①*100)	13.65			25.69	▲ 12.04 p	14.66	▲ 1.01 p
新規求人倍率	0.88			1.06	▲ 0.18 p	0.72	0.16 p
有効求人倍率	0.56			0.59	▲ 0.03 p	0.59	▲ 0.03 p

◆「ハローワークプラザ新百合ヶ丘」職業紹介状況

項目	計	男	女	前月	前月比	前年同月	前年比
①新規求職申込件数	353	157	196	328	7.6	306	15.4
②月間有効求職者数	1,448	682	764	1,418	2.1	1,194	21.3
③紹介件数	448	257	191	474	▲ 5.5	419	6.9
新規紹介率 (③/①*100)	126.91	163.69	97.45	144.51	▲ 17.60 p	136.93	▲ 10.02 p
④就職件数	62	34	28	71	▲ 12.7	60	3.3
新規就職率 (④/①*100)	17.56	21.66	14.29	21.65	▲ 4.09 p	19.61	▲ 2.05 p

○ 2004年(平成16年)11月から求職申込時の「性別」の記載が任意となったことに伴い、男女別の合計は計と必ずしも一致しない。

(注)ハローワークに来所せず、オンライン上で求職登録した求職者数や、求職者がハローワークインターネットサービスの求人に直接応募した就職件数も含まれている。