

パート・フルタイム

雇用保険
活動実績対象

当日、直接ブースへお越しください
予約不要

開催日時

令和
8年

7月16日 木 9:30～11:30

職種

世話人/ホーム長

■障害者グループホームAMANEKUを神奈川、東京、千葉、埼玉エリアで運営しており将来200カ所の運営を目指しています。

■マイカー通勤可能（駐車場無料）

企業名

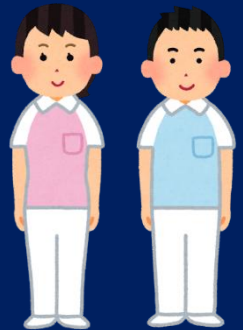
株式会社AMATUHI

求人番号

- ・14010-21130161（フルタイム/ホーム長）
 - ・14010-21136461（パート/世話人※夜間支援・夜勤）
 - ・14010-21145761（パート/世話人※朝番・昼番・夜番）
- ※上記求人は1例です。他にも求人ございます。



事業所HP



ハローワーク川崎北 溝ノ口庁舎★企業交流ブース

問い合わせ先 ☎ 044-777-8609(31#)