

月 報

ハローワーク おだわら
(小田原公共職業安定所)

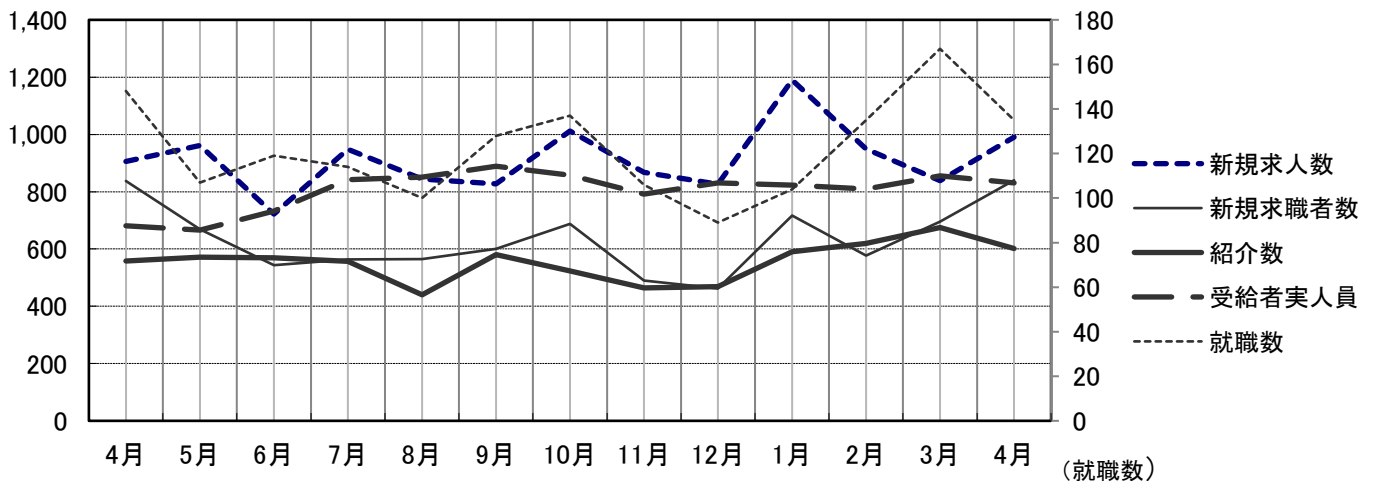
令和 8 年 (2026 年) 4 月分

概 況

新規求人数はパートを含め 991 人で前年同月比 9.4% 増となり
有効求人数は、2,666 人で前年同月比 5.8% 増となった。
新規求人数を産業別に対前年同月比で見ると、建設業 15.4% 増、製造業
3.5% 増、サービス業 45.1% 減、運輸・通信業 92.9% 増、
卸売・小売業、飲食店 19.4% 減、宿泊業 4.5% 増となっている。

新規求職者数は 840 人で前年同月比 0.4% 増となり、有効求職者数は、
3,305 人で前年同月比 4.8% 増となった。

就職件数は 135 件で、前年同月比 8.8% 減となった。
就職者の産業別内訳を対前年同月比で見ると建設業 6 人 (20.0% 増)、
製造業 24 人 (33.3% 増)、運輸・通信業 3 人 (76.9% 減)、
卸売・小売業、飲食店 14 人 (30.0% 減)、サービス業 26 人
(52.9% 増) 宿泊業 10 人 (11.1% 増) となっている。



	4月	5月	6月	7月	8月	9月	10月	11月	12月	1月	2月	3月	4月
新規求人数	906	961	722	948	844	827	1,012	868	826	1,190	949	839	991
新規求職者数	837	669	544	564	565	601	688	490	462	717	577	695	840
紹介数	558	571	569	557	440	580	523	464	469	591	619	675	602
就職数	148	107	119	114	100	128	137	106	89	104	135	167	135
受給者実人員	681	666	732	842	851	889	858	792	831	823	809	855	831

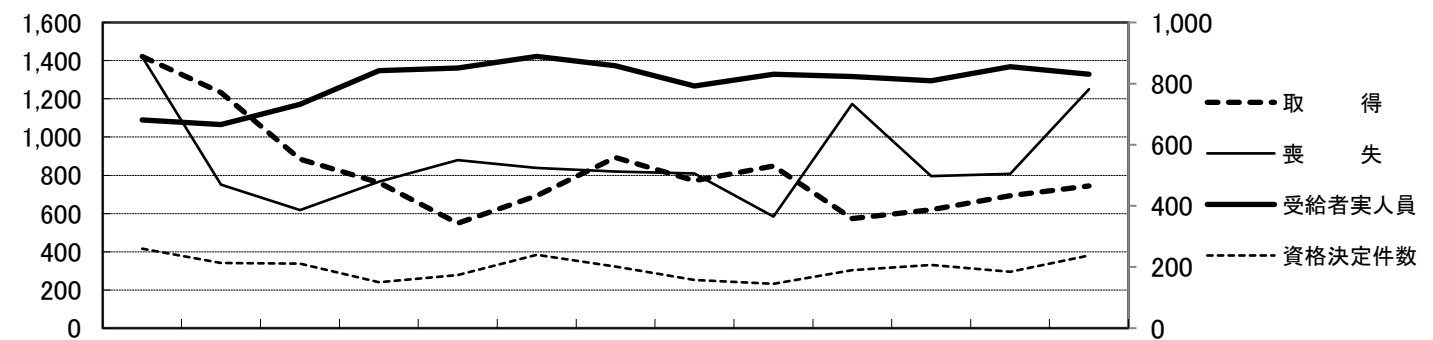
雇用保険関係

《 適 用 》

項 目	計	男	前月増減	前年同月増減	前 月	前年同月
新 規 適 用	17	-	9	3	8	14
廃 止	5	-	0	▲ 2	5	7
適 用 事 業 所 数	3,933	-	16	4	3,917	3,929
資 格 取 得	745	349	51	▲ 677	694	1,422
資 格 喪 失	1,251	580	443	▲ 169	808	1,420
被 保 険 者 数	54,313	29,560	▲ 543	▲ 738	54,856	55,051

項 目	計	男	前月増減	前年同月増減	前 月	前年同月		
離 職 票 交 付 数	833	-	364	▲ 51	469	884		
決 定	離 職 票 提 出 件 数	342	188	147	30	195	312	
	受 給 資 格 決 定 件 数	238	123	54	▲ 22	184	260	
求 職 者 給 付	基 本 手 当 (総 支 給 額)	実 人 員	831	437	▲ 24	150	855	681
		金 額	131,263	75,935	▲ 785	30,523	132,048	100,740
	技 能 習 得 手 当	実 人 員	9	3	▲ 4	▲ 2	13	11
		金 額	80	12	▲ 1	▲ 4	81	84
	傷 病 手 当	実 人 員	2	1	▲ 1	1	3	1
		金 額	636	417	▲ 176	284	812	352
促 進 給 付	常 用 就 職 支 度 手 当	人 員	0	0	▲ 1	0	1	0
		金 額	0	0	▲ 204	0	204	0
	再 就 職 手 当	人 員	65	37	23	31	42	34
		金 額	36,329	22,266	12,265	17,105	24,064	19,224
日 雇	手 帳 所 持 者 数	0	0	0	0	0	0	
	有 効 求 職 者 数	0	0	0	0	0	0	
	支 給 金 額	0	0	0	0	0	0	

※ 金額は1,000円未満四捨五入(単位 千円)



(取得・喪失)4月 5月 6月 7月 8月 9月 10月 11月 12月 1月 2月 3月 4月 (受給者実人員・資格決定件数)

	4月	5月	6月	7月	8月	9月	10月	11月	12月	1月	2月	3月	4月
取 得	1,422	1,234	884	761	549	694	893	772	848	574	619	694	745
喪 失	1,420	751	618	766	880	838	819	809	584	1,174	796	808	1,251
受給者実人員	681	666	732	842	851	889	858	792	831	823	809	855	831
資格決定件数	260	213	211	150	174	240	202	158	145	190	207	184	238

一般職業紹介（パートを含む）

項 目		計	男	前月増減	前年同月増減	前 月	前年同月
求	月間有効求職者数	3,305	1,742	134	152	3,171	3,153
	常 用	3,297	1,735	134	149	3,163	3,148
	③保	1,060	557	▲ 7	35	1,067	1,025
	中 高 年	2,159	1,216	153	241	2,006	1,918
職	新規求職者数	840	441	145	3	695	837
	常 用	838	440	145	2	693	836
	③保	196	104	46	▲ 36	150	232
	中 高 年	602	342	132	45	470	557
紹 介	紹 介 数	602	339	▲ 73	44	675	558
	③保	132	74	▲ 39	▲ 9	171	141
	中 高 年	454	258	▲ 63	90	517	364
	障 害 者	33	-	▲ 18	11	51	22
就 職	就 職 数	135	67	▲ 32	▲ 13	167	148
	常 用	125	64	▲ 25	▲ 10	150	135
	③保	33	16	▲ 12	0	45	33
	中 高 年	92	49	▲ 37	▲ 15	129	107
	障 害 者	12	-	▲ 21	▲ 14	33	26
求 人	月間有効求人人数	2,666	-	▲ 210	145	2,876	2,521
	常 用	2,560	-	▲ 207	162	2,767	2,398
	新規求人人数	991	-	152	85	839	906
充 足	常 用	946	-	144	97	802	849
	充 足 数	111	-	▲ 25	▲ 28	136	139
充 足	常 用	105	-	▲ 17	▲ 24	122	129

諸 比 率（パートを含む）

項 目	8 年 4 月	前 月 差	前年同月差	前 月	前年同月
有効求人倍率	0.81 倍	▲ 0.10	0.01	0.91	0.80
新規求人倍率	1.18 倍	▲ 0.03	0.10	1.21	1.08
充 足 率	11.20 %	▲ 5.01	▲ 4.14	16.21	15.34
就 職 率	16.07 %	▲ 7.96	▲ 1.61	24.03	17.68
中高年の就職率	15.28 %	▲ 12.16	▲ 3.93	27.45	19.21

パートタイム関係

項 目		計	男	前月増減	前年同月増減	前 月	前年同月
求	月間有効求職者数	1,442	623	97	88	1,345	1,354
	中高年	1,108	534	94	92	1,014	1,016
職	新規求職者数	401	177	87	38	314	363
	中高年	343	174	85	32	258	311
紹	紹 介 数	282	145	▲ 78	51	360	231
	保	33	15	▲ 28	▲ 3	61	36
	中高年	252	133	▲ 66	65	318	187
就	就 職 数	69	31	▲ 48	▲ 21	117	90
	保	10	5	▲ 13	▲ 7	23	17
	中高年	60	29	▲ 40	▲ 15	100	75
求	月間有効求人数	1,142	-	▲ 148	▲ 13	1,290	1,155
	新規求人数	396	-	▲ 13	▲ 18	409	414
充	充 足 数	56	-	▲ 38	▲ 39	94	95

諸 比 率(パートタイム関係)

項 目	8 年 4 月	前 月 差	前年同月差	前 月	前年同月
有効求人倍率	0.79 倍	▲ 0.17	▲ 0.06	0.96	0.85
新規求人倍率	0.99 倍	▲ 0.32	▲ 0.15	1.30	1.14
就 職 率	17.21 %	▲ 20.05	▲ 7.59	37.26	24.79
中高年の就職率	17.49 %	▲ 21.27	▲ 6.62	38.76	24.12
充 足 率	14.14 %	▲ 8.84	▲ 8.81	22.98	22.95

神奈川県下 諸比率(パートを含む)

項 目	8 年 4 月	前 月 差	前年同月差	前 月	前年同月
有効求人倍率	0.79 倍	▲ 0.08	▲ 0.06	0.87	0.85
新規求人倍率	1.12 倍	▲ 0.36	▲ 0.08	1.47	1.20
就 職 率	10.57 %	▲ 10.28	▲ 1.97	20.85	12.54
中高年の就職率	10.95 %	▲ 13.20	▲ 2.23	24.16	13.18
充 足 率	8.57 %	▲ 4.44	▲ 0.79	13.01	9.36

※ 求人倍率は季節調整なし
 ※ 保は雇用保険受給者をいう