

月 報

ハローワーク おだわら
(小田原公共職業安定所)

令和 7 年 (2025 年) 10 月分

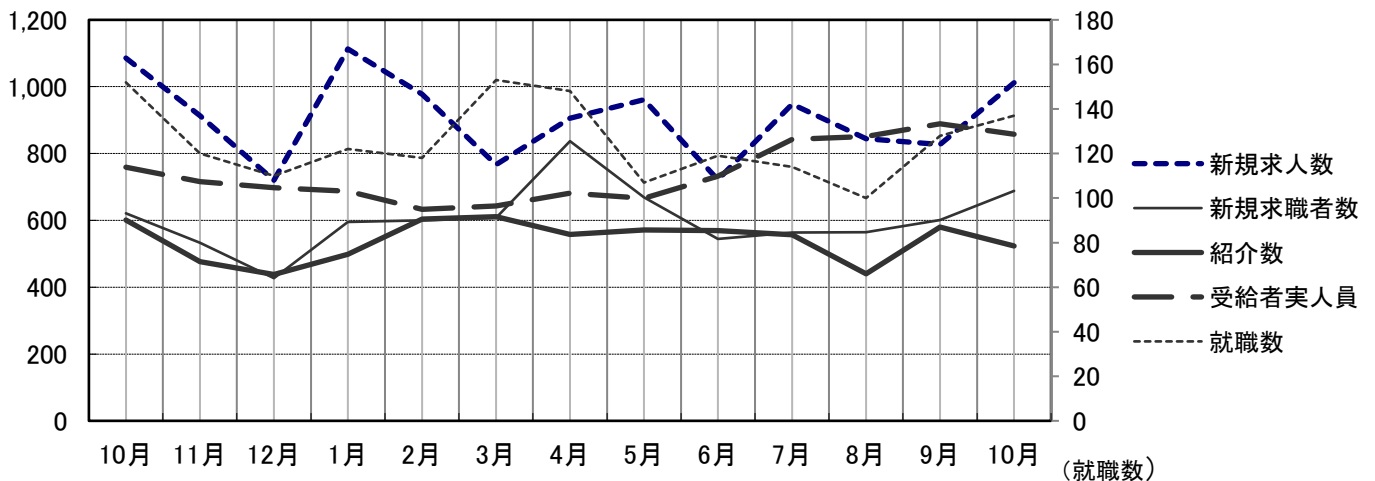
概 況

新規求人数はパートを含め 1,012 人で前年同月比 6.8% 減となり
有効求人数は、2,572 人で前年同月比 6.3% 減となった。
新規求人数を産業別に対前年同月比で見ると、建設業 5.1% 増、製造業
4.8% 増、サービス業 83.1% 増、運輸・通信業 38.1% 増、
卸売・小売業、飲食店 21.7% 減、宿泊業 8.5% 減となっている。

新規求職者数は 688 人で前年同月比 10.8% 増となり、有効求職者数は、
3,150 人で前年同月比 1.8% 増となった。

就職件数は 137 件で、前年同月比 9.9% 減となった。

就職者の産業別内訳を対前年同月比で見ると建設業 3 人 (62.5% 減)、
製造業 20 人 (5.3% 増)、運輸・通信業 11 人 (0.0% 減)、
卸売・小売業、飲食店 16 人 (27.3% 減)、サービス業 24 人
(33.3% 増) 宿泊業 6 人 (40.0% 減) となっている。



	10月	11月	12月	1月	2月	3月	4月	5月	6月	7月	8月	9月	10月
新規求人数	1,086	913	720	1,113	977	767	906	961	722	948	844	827	1,012
新規求職者数	621	533	427	595	600	608	837	669	544	564	565	601	688
紹介数	601	476	438	498	604	611	558	571	569	557	440	580	523
就職数	152	120	110	122	118	153	148	107	119	114	100	128	137
受給者実人員	759	716	698	687	633	643	681	666	732	842	851	889	858

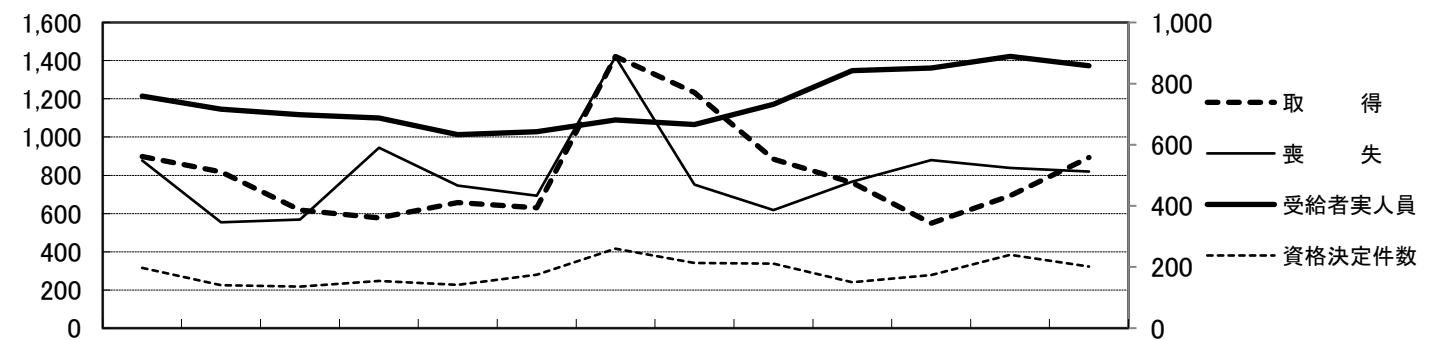
雇用保険関係

《 適 用 》

項 目	計	男	前月増減	前年同月増減	前 月	前年同月
新 規 適 用	14	-	5	4	9	10
廃 止	7	-	▲ 60	3	67	4
適 用 事 業 所 数	3,890	-	4	▲ 16	3,886	3,906
資 格 取 得	893	470	199	▲ 6	694	899
資 格 喪 失	819	421	▲ 19	▲ 58	838	877
被 保 険 者 数	55,504	30,295	145	▲ 315	55,359	55,819

項 目	計	男	前月増減	前年同月増減	前 月	前年同月		
離 職 票 交 付 数	537	-	▲ 57	20	594	517		
決定	離 職 票 提 出 件 数	231	124	28	38	203	193	
	受 給 資 格 決 定 件 数	202	91	▲ 38	5	240	197	
求職者給付	基本手当 (総支給額)	実人員	858	391	▲ 31	99	889	759
		金額	133,469	66,165	1,177	15,752	132,292	117,717
	技能習得 手当	実人員	21	9	▲ 3	▲ 11	24	32
		金額	134	61	▲ 63	▲ 133	197	267
傷病手当	実人員	0	0	▲ 2	▲ 2	2	2	
	金額	0	0	▲ 845	▲ 214	845	214	
促進給付	常用就職 支度手当	人員	1	0	1	1	0	0
		金額	232	0	232	232	0	0
	再就職手当	人員	42	18	1	▲ 60	41	102
		金額	19,343	10,892	▲ 1,792	▲ 21,905	21,135	41,248
日雇	手帳所持者数	0	0	0	0	0	0	
	有効求職者数	0	0	0	0	0	0	
	支給金額	0	0	0	0	0	0	

※ 金額は1,000円未満四捨五入(単位 千円)



(取得・喪失)10月 11月 12月 1月 2月 3月 4月 5月 6月 7月 8月 9月 10月 (受給者実人員・資格決定件数)

	10月	11月	12月	1月	2月	3月	4月	5月	6月	7月	8月	9月	10月
取 得	899	818	618	577	658	630	1,422	1,234	884	761	549	694	893
喪 失	877	554	569	944	746	694	1,420	751	618	766	880	838	819
受給者実人員	759	716	698	687	633	643	681	666	732	842	851	889	858
資格決定件数	197	141	136	154	142	175	260	213	211	150	174	240	202

一般職業紹介（パートを含む）

項 目		計	男	前月増減	前年同月増減	前 月	前年同月
求	月間有効求職者数	3,150	1,593	72	57	3,078	3,093
	常 用	3,145	1,589	72	58	3,073	3,087
	③保	1,172	527	19	78	1,153	1,094
	中 高 年	1,909	1,029	63	34	1,846	1,875
職	新規求職者数	688	346	87	67	601	621
	常 用	686	345	86	66	600	620
	③保	177	82	2	3	175	174
	中 高 年	460	259	85	55	375	405
紹	紹 介 数	523	258	▲ 57	▲ 78	580	601
	③保	143	67	▲ 62	▲ 38	205	181
	中 高 年	357	179	▲ 24	▲ 72	381	429
	障 害 者	41	-	▲ 35	▲ 18	76	59
就	就 職 数	137	67	9	▲ 15	128	152
	常 用	128	63	22	▲ 12	106	140
	③保	44	28	▲ 6	▲ 3	50	47
	中 高 年	86	42	▲ 7	▲ 9	93	95
	障 害 者	12	-	1	▲ 7	11	19
求	月間有効求人人数	2,572	-	20	▲ 173	2,552	2,745
	常 用	2,437	-	▲ 20	▲ 196	2,457	2,633
	新規求人人数	1,012	-	185	▲ 74	827	1,086
人	常 用	926	-	120	▲ 126	806	1,052
	充 足 数	113	-	12	▲ 28	101	141
充	常 用	107	-	23	▲ 27	84	134

諸 比 率（パートを含む）

項 目	7 年 10 月	前 月 差	前年同月差	前 月	前年同月
有効求人倍率	0.82 倍	▲ 0.01	▲ 0.07	0.83	0.89
新規求人倍率	1.47 倍	0.09	▲ 0.28	1.38	1.75
充 足 率	11.17 %	▲ 1.05	▲ 1.82	12.21	12.98
就 職 率	19.91 %	▲ 1.39	▲ 4.56	21.30	24.48
中高年の就職率	18.70 %	▲ 6.10	▲ 4.76	24.80	23.46

パートタイム関係

項 目		計	男	前月増減	前年同月増減	前 月	前年同月
求	月間有効求職者数	1,355	567	68	31	1,287	1,324
	中高年	1,019	460	74	75	945	944
職	新規求職者数	325	137	74	76	251	249
	中高年	263	127	58	60	205	203
紹	紹介数	267	113	▲ 15	3	282	264
	保	57	20	▲ 25	7	82	50
	中高年	216	92	8	▲ 11	208	227
就	就職数	80	31	3	4	77	76
	保	19	11	▲ 7	4	26	15
	中高年	60	24	0	8	60	52
求	月間有効求人数	1,173	-	42	▲ 51	1,131	1,224
	新規求人数	478	-	119	▲ 13	359	491
充	充足数	63	-	6	▲ 6	57	69

諸 比 率(パートタイム関係)

項 目	7 年 10 月	前 月 差	前年同月差	前 月	前年同月
有効求人倍率	0.87 倍	▲ 0.01	▲ 0.06	0.88	0.92
新規求人倍率	1.47 倍	0.04	▲ 0.50	1.43	1.97
就 職 率	24.62 %	▲ 6.06	▲ 5.91	30.68	30.52
中高年の就職率	22.81 %	▲ 6.45	▲ 2.80	29.27	25.62
充 足 率	13.18 %	▲ 2.70	▲ 0.87	15.88	14.05

神奈川県下 諸比率(パートを含む)

項 目	7 年 10 月	前 月 差	前年同月差	前 月	前年同月
有効求人倍率	0.83 倍	▲ 0.00	▲ 0.10	0.83	0.93
新規求人倍率	1.65 倍	0.08	▲ 0.17	1.57	1.82
就 職 率	16.43 %	▲ 0.53	▲ 0.35	16.96	16.78
中高年の就職率	18.13 %	▲ 1.45	▲ 0.06	19.58	18.19
充 足 率	8.58 %	▲ 0.72	0.40	9.30	8.18

※ 求人倍率は季節調整なし
 ※ 保は雇用保険受給者をいう