

# 月報 みなみ

令和8年3月

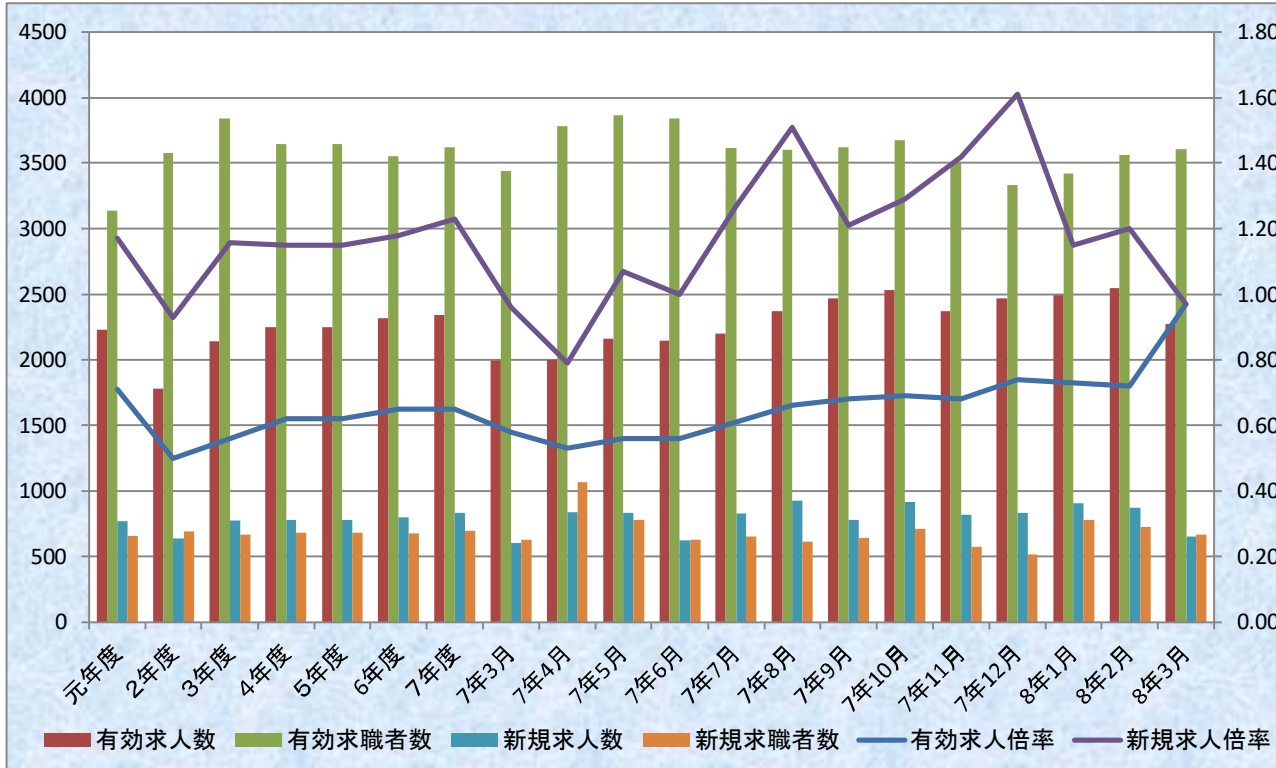
ハローワーク横浜南

横浜南公共職業安定所

横浜市金沢区寺前1-9-6

TEL 045-788-8609

FAX 045-782-9087



## 一般職業紹介状況(概要)

(新規学卒者を除きパートタイムを含む)

	令和8年 3月	前月比 (%)	前年同月 比(%)	前月	前年同月
I 新規求職者数(人)	669	▲ 7.9	1.7	726	658
II 有効求職者数(人)	3,606	1.2	6.7	3,562	3,378
III 新規求人数(人)	652	▲ 25.4	▲ 3.3	874	674
IV 有効求人数(人)	2,275	▲ 10.7	10.7	2,547	2,056
V 紹介件数(件)	650	▲ 11.6	▲ 14.4	735	759
VI 就職件数(件)	180	62.2	60.7	111	112
VII 充足数	160	53.8	41.6	104	113
VIII 就職率 (VI ÷ I × 100)(%)	26.91	11.6	9.9	15.3	17.0
IX 充足率 (VII ÷ III × 100)(%)	24.5	12.6	7.8	11.9	16.8

※VIII、IXはポイント差

	元年度	2年度	3年度	4年度	5年度	6年度	7年度	7年3月	7年4月	7年5月	7年6月	7年7月	7年8月	7年9月	7年10月	7年11月	7年12月	8年1月	8年2月	8年3月
有効求人倍率	0.71	0.50	0.56	0.62	0.62	0.65	0.65	0.58	0.53	0.56	0.56	0.61	0.66	0.68	0.69	0.68	0.74	0.73	0.72	0.97
有効求人数	2233	1779	2145	2249	2249	2313	2342	1994	1997	2161	2148	2200	2373	2469	2530	2374	2,469	2,494	2,547	2,275
有効求職者数	3136	3578	3842	3648	3648	3556	3620	3442	3782	3867	3841	3618	3601	3619	3673	3503	3,334	3,423	3,562	3,606
新規求人倍率	1.17	0.93	1.16	1.15	1.15	1.18	1.23	0.96	0.79	1.07	1.00	1.27	1.51	1.21	1.29	1.42	1.61	1.15	1.20	0.97
新規求人数	768	637	774	780	780	798	834	599	838	832	624	829	926	776	918	815	834	903	874	652
新規求職者数	657	687	668	678	678	675	699	626	1065	777	626	654	614	641	712	574	517	783	726	669

新規求人倍率 (III ÷ I) (倍)	0.97	▲ 0.23	▲ 0.05	1.20	1.02
有効求人倍率 (IV ÷ II) (倍)	0.63	▲ 0.09	0.02	0.72	0.61

# 職業紹介業務取扱状況（令和7年度）

横浜南公共職業安定所

項目 月別等	新規求職者数			月間有効求職者数			受給者実人員		新規 求人数	月間有効 求人数	紹介件数				就職件数				充足数	新規求人倍率			有効求人倍率		
	総数	中高年	障害者	総数	中高年	障害者	総数	内女			総数	保	中高年	障害者	総数	保	中高年	障害者		当所	県	国	当所	県	国
3年度月平均	668	424	40	3,842	2,364	660	1,036	521	774	2,145	893	242	580	96	141	35	95	14	124	1.16	1.50	2.08	0.56	0.80	1.16
4年度月平均	678	441	33	3,648	2,253	655	917	491	780	2,249	742	175	526	76	137	34	97	11	120	1.15	1.62	2.30	0.62	0.90	1.31
5年度月平均	694	463	39	3,604	2,271	613	937	506	858	2,437	665	165	498	90	129	33	96	12	107	1.24	1.66	2.28	0.68	0.91	1.29
令和6年 4月	1,066	756	47	3,824	2,478	626	854	452	989	2,504	655	147	516	77	135	36	105	24	121	0.93	1.78	2.17	0.65	0.92	1.26
5月	789	545	32	3,954	2,578	574	926	485	780	2,479	683	169	497	89	137	32	98	16	144	0.99	1.68	2.16	0.63	0.92	1.24
6月	613	412	54	3,831	2,499	566	915	482	767	2,368	581	134	440	96	130	35	95	9	106	1.25	1.76	2.26	0.62	0.93	1.23
7月	693	486	44	3,683	2,396	586	1,044	570	1,012	2,456	566	148	438	83	104	19	73	14	87	1.46	1.71	2.22	0.67	0.93	1.24
8月	516	352	28	3,453	2,239	520	1,048	555	811	2,466	502	165	390	89	98	25	73	9	89	1.57	1.65	2.32	0.71	0.91	1.23
9月	610	386	39	3,422	2,193	525	1,036	553	769	2,465	544	179	407	63	112	46	83	8	113	1.26	1.67	2.22	0.72	0.90	1.24
10月	713	478	42	3,498	2,238	545	1,057	556	846	2,275	618	185	470	87	124	37	93	9	106	1.19	1.71	2.24	0.65	0.91	1.25
11月	602	417	55	3,502	2,258	555	968	508	788	2,290	576	160	422	103	114	29	89	5	86	1.31	1.58	2.25	0.65	0.90	1.25
12月	490	350	31	3,311	2,167	555	935	502	624	2,218	482	127	388	82	96	21	72	8	96	1.27	1.58	2.26	0.67	0.90	1.25
令和7年 1月	731	495	37	3,374	2,199	538	948	476	919	2,192	673	209	515	89	126	46	101	8	104	1.26	1.75	2.32	0.65	0.90	1.26
2月	658	491	35	3,378	2,225	541	913	461	674	2,056	759	181	648	81	112	33	89	7	113	1.02	1.70	2.30	0.61	0.90	1.24
3月	626	422	38	3,442	2,248	552	862	439	599	1,994	674	150	540	104	158	35	123	15	114	0.96	1.66	2.32	0.58	0.90	1.26
令和6年度計	8,107	5,590	482	42,672	27,718	6,683	11,506	6,039	9,578	27,763	7,313	1,954	5,671	1,043	1,446	394	1,094	132	1,279	-	-	-	-	-	-
令和6年度月平均	676	466	40	3,556	2,310	557	959	503	798	2,314	609	163	473	87	121	33	91	11	107	1.24	1.69	2.25	0.68	0.91	1.25
令和7年 4月	1,065	752	48	3,782	2,523	558	869	447	838	1,997	716	216	543	83	139	27	103	20	119	0.79	1.79	2.24	0.53	0.92	1.26
5月	777	530	35	3,867	2,564	556	902	482	832	2,161	733	243	560	83	142	26	115	8	119	1.07	1.48	2.14	0.56	0.89	1.24
6月	626	439	43	3,841	2,544	559	989	516	624	2,148	576	189	444	85	123	46	94	5	93	1.00	1.40	2.18	0.56	0.85	1.22
7月	654	425	40	3,618	2,336	581	1,176	634	829	2,200	650	211	512	92	105	34	84	11	112	1.27	1.68	2.17	0.61	0.84	1.22
8月	614	415	32	3,601	2,302	574	1,162	617	926	2,373	558	223	418	69	85	33	61	9	69	1.51	1.53	2.15	0.66	0.82	1.20
9月	641	436	31	3,619	2,320	569	1,245	657	776	2,469	688	270	520	71	109	33	87	4	111	1.21	1.54	2.14	0.68	0.85	1.20
10月	712	504	31	3,673	2,391	555	1,190	627	918	2,530	654	199	486	89	152	48	116	20	125	1.29	1.52	2.12	0.69	0.82	1.18
11月	574	384	48	3,503	2,289	570	1,042	545	815	2,374	456	132	347	70	93	28	68	8	81	1.42	1.57	2.14	0.68	0.81	1.18
12月	517	356	39	3,334	2,194	561	1,022	522	834	2,469	457	108	343	69	105	32	77	12	89	1.61	1.58	2.17	0.74	0.84	1.19
令和8年 1月	783	558	39	3,423	2,269	556	979	505	903	2,494	519	127	401	80	87	23	67	11	82	1.15	1.52	2.11	0.73	0.82	1.18
2月	726	513	50	3,562	2,373	571	950	479	874	2,547	735	204	591	84	111	26	87	10	104	1.20	1.51	2.10	0.72	0.84	1.19
3月	669	454	33	3,606	2,414	561	1,037	505	652	2,275	650	167	487	61	180	47	140	16	160	0.97	1.60	2.15	0.63	0.83	1.18
令和7年度計	8,358	5,766	469	43,429	28,519	6,771	12,563	6,536	9,821	28,037	7,392	2,289	5,652	936	1,431	403	1,099	134	1,264	-	-	-	-	-	-
令和7年度月平均	697	481	39	3,619	2,377	564	1,047	545	818	2,336	616	191	471	78	119	34	92	11	105	1.21	1.56	2.15	0.65	0.84	1.20

(注) 新規学卒を除き、パートを含む。

※県及び国の求人倍率は、季節調整値による。  
なお、季節調整値により12月以前の数値が改定されます。

# 一般職業紹介状況

(新規学卒を除き、パートを含む。)

横浜南公共職業安定所

年月	項目	新規求職申込件数		月間有効求職者数		新規求人数		月間有効求人数		紹介件数		就職件数		受給者実人員		就職率		求人倍率								
		前月比	前年比	前月比	前年比	前月比	前年比	前月比	前年比	前月比	前年比	前月比	前年比	前月比	前年比	新規	有効	新規	有効							
3年度	平均	668	—	▲2.7	3,842	—	7.4	774	—	21.5	2,145	—	20.6	893	—	8.8	141	—	16.2	1,036	—	▲5.6	21.1	3.7	1.16	0.56
4年度	平均	678	—	1.5	3,648	—	▲5.0	780	—	0.8	2,249	—	4.9	742	—	▲16.8	137	—	▲2.9	917	—	▲11.5	20.2	3.8	1.15	0.62
5年度	平均	694	—	—	3,604	—	—	858	—	—	2,437	—	—	665	—	—	129	—	—	937	—	—	18.6	3.6	1.24	0.68
令和6年	4月	1,066	59.8	11.6	3,824	8.9	▲1.4	989	20.0	41.9	2,504	▲7.1	22.6	655	▲7.2	▲8.4	135	▲33.2	▲10.6	854	6.9	2.4	12.7	3.5	0.93	0.65
	5月	789	▲26.0	2.2	3,954	3.4	1.9	780	▲21.1	1.8	2,479	▲1.0	16.5	683	4.3	0.7	137	1.5	24.5	926	8.4	0.1	17.4	3.5	0.99	0.63
	6月	613	▲22.3	▲8.2	3,831	▲3.1	▲1.2	767	▲1.7	▲5.4	2,368	▲4.5	9.8	581	▲14.9	▲12.1	130	▲5.1	▲5.1	915	▲1.2	▲5.4	21.2	3.4	1.25	0.62
	7月	693	13.1	7.3	3,683	▲3.9	2.8	1,012	31.9	26.2	2,456	3.7	8.2	566	▲2.6	0.7	104	▲20.0	10.6	1,044	14.1	2.9	15.0	2.8	1.46	0.67
	8月	516	▲25.5	▲16.2	3,453	▲6.2	▲2.2	811	▲19.9	▲7.6	2,466	0.4	2.0	502	▲11.3	▲17.3	98	▲5.8	▲14.8	1,048	0.4	▲3.6	19.0	2.8	1.57	0.71
	9月	610	18.2	▲9.1	3,422	▲0.9	▲2.9	769	▲5.2	▲11.6	2,465	▲0.0	▲0.3	544	8.4	▲8.4	112	14.3	▲8.9	1,036	▲1.1	3.2	18.4	3.3	1.26	0.72
	10月	713	16.9	▲5.3	3,498	2.2	▲3.4	846	10.0	▲9.7	2,275	▲7.7	▲10.5	618	13.6	▲15.3	124	10.7	15.9	1,057	2.0	4.3	17.4	3.5	1.19	0.65
	11月	602	▲15.6	▲2.7	3,502	0.1	▲2.9	788	▲6.9	▲12.2	2,290	0.7	▲11.7	576	▲6.8	▲13.5	114	▲8.1	▲19.1	968	▲8.4	0.3	18.9	3.3	1.31	0.65
	12月	490	▲18.6	▲0.4	3,311	▲5.5	▲2.3	624	▲20.8	▲20.1	2,218	▲3.1	▲13.2	482	▲16.3	▲11.2	96	▲15.8	▲27.3	935	▲3.4	4.8	19.6	2.9	1.27	0.67
令和7年	1月	731	49.2	▲4.2	3,374	1.9	▲0.1	919	47.3	▲17.7	2,192	▲1.2	▲18.7	673	39.6	▲10.5	126	31.3	28.6	948	1.4	6.2	17.2	3.7	1.26	0.65
	2月	658	▲10.0	▲6.0	3,378	0.1	▲2.9	674	▲26.7	▲26.8	2,056	▲6.2	▲23.3	759	12.8	▲0.4	112	▲11.1	▲18.2	913	▲3.7	6.9	17.0	3.3	1.02	0.61
	3月	626	▲4.9	▲6.1	3,442	1.9	▲2.0	599	▲11.1	▲27.3	1,994	▲3.0	▲26.0	674	▲11.2	▲4.5	158	41.1	▲21.8	862	▲5.6	7.9	25.2	4.6	0.96	0.58
令和6年度計		8,107	—	▲2.6	42,672	—	▲1.3	9,578	—	▲7.0	27,763	—	▲5.1	7,313	—	▲8.3	1,446	—	▲6.5	11,506	—	2.3	—	—	—	—
令和6年度平均		676	—	—	3,556	—	—	798	—	—	2,314	—	—	609	—	—	121	—	—	959	—	—	17.8	3.4	1.18	0.65
令和7年	4月	1,065	70.1	▲0.1	3,782	9.9	▲1.1	838	39.9	▲15.3	1,997	0.2	▲20.2	716	6.2	9.3	139	▲12.0	3.0	869	0.8	1.8	13.1	3.7	0.79	0.53
	5月	777	▲27.0	▲1.5	3,867	2.2	▲2.2	832	▲0.7	6.7	2,161	8.2	▲12.8	733	2.4	7.3	142	2.2	3.6	902	3.8	▲2.6	18.3	3.7	1.07	0.56
	6月	626	▲19.4	2.1	3,841	▲0.7	0.3	624	▲25.0	▲18.6	2,148	▲0.6	▲9.3	576	▲21.4	▲0.9	123	▲13.4	▲5.4	989	9.6	8.1	19.6	3.2	1.00	0.56
	7月	654	4.5	▲5.6	3,618	▲5.8	▲1.8	829	32.9	▲18.1	2,200	2.4	▲10.4	650	12.8	14.8	105	▲14.6	1.0	1,176	18.9	12.6	16.1	2.9	1.27	0.61
	8月	614	▲6.1	19.0	3,601	▲0.5	4.3	926	11.7	14.2	2,373	7.9	▲3.8	558	▲14.2	11.2	85	▲19.0	▲13.3	1,162	▲1.2	10.9	13.8	2.4	1.51	0.66
	9月	641	4.4	5.1	3,606	0.1	5.4	776	▲16.2	0.9	2,469	4.0	0.2	688	23.3	26.5	109	28.2	▲2.7	1,245	7.1	20.2	17.0	3.0	1.21	0.68
	10月	712	11.1	▲0.1	3,673	1.9	5.0	918	18.3	8.5	2,530	2.5	11.2	654	▲4.9	5.8	152	39.4	22.6	1,190	▲4.4	12.6	21.3	4.1	1.29	0.69
	11月	574	▲19.4	▲4.7	3,503	▲4.6	0.0	815	▲11.2	3.4	2,374	▲6.2	3.7	456	▲30.3	▲20.8	93	▲38.8	▲18.4	1,042	▲12.4	7.6	16.2	2.7	1.42	0.68
	12月	517	▲9.9	5.5	3,334	▲4.8	0.7	834	2.3	33.7	2,469	4.0	11.3	457	0.2	▲5.2	105	12.9	9.4	1,022	▲1.9	9.3	20.3	3.1	1.61	0.74
令和8年	1月	783	51.5	7.1	3,423	2.7	1.5	903	8.3	▲1.7	2,494	1.0	13.8	519	13.6	▲22.9	87	▲17.1	▲31.0	979	▲4.2	3.3	11.1	2.5	1.15	0.73
	2月	726	▲7.3	10.3	3,562	4.1	5.4	874	▲3.2	29.7	2,547	2.1	23.9	735	41.6	▲3.2	111	27.6	▲0.9	950	▲3.0	4.1	15.3	3.1	1.20	0.72
	3月	669	▲7.9	6.9	3,606	1.2	4.8	652	▲25.4	8.8	2,275	▲10.7	14.1	650	▲11.6	▲3.6	180	62.2	13.9	1,037	9.2	20.3	26.9	5.0	0.97	0.63
令和7年度計		8,358	—	3.1	43,416	—	1.7	9,821	—	2.5	28,037	—	1.0	7,392	—	1.1	1,431	—	▲1.0	12,563	—	▲75.6	—	—	—	—
令和7年度平均		697	—	—	3,618	—	—	818	—	—	2,336	—	—	616	—	—	119	—	—	1,047	—	—	17.4	3.3	1.21	0.65

# 高年齢者職業紹介状況

横浜南公共職業安定所

年月	項目	新規求職申込件数				月間有効求職者数				紹介件数				就職件数				
		全数	前年 実数	うち高年齢者		全数	前年 実数	うち高年齢者		全数	前年 実数	うち高年齢者		全数	前年 実数	うち高年齢者		
				55歳～	前年度			55歳～	前年度			55歳～	前年度			55歳～	前年度	
令和3年度	平均	668	687	277	267	3,842	3,578	1,446	1,264	893	820	328	270	141	121	56	44	
令和4年度	平均	678	668	299	277	3,648	3,842	1,431	1,446	742	893	335	328	137	141	63	56	
令和5年度	平均	694	678	316	299	3,604	3,648	1,466	1,431	665	742	310	335	129	137	62	63	
令和6年	4月	1,066	955	556	497	3,824	3,877	1,684	1,601	655	715	350	319	135	151	67	84	
	5月	789	772	384	344	3,954	3,879	1,762	1,592	683	678	342	312	137	110	63	46	
	6月	613	668	285	292	3,831	3,876	1,707	1,615	581	661	335	304	130	137	65	68	
	7月	693	646	341	297	3,683	3,582	1,603	1,453	566	562	283	264	104	94	51	47	
	8月	516	616	223	229	3,453	3,529	1,455	1,365	502	607	257	244	98	115	49	48	
	9月	610	671	263	290	3,422	3,523	1,424	1,359	544	594	242	246	112	123	53	56	
	10月	713	753	332	348	3,498	3,620	1,441	1,426	618	730	291	343	124	107	64	49	
	11月	602	619	291	286	3,502	3,607	1,467	1,475	576	666	299	303	114	141	57	73	
	12月	490	492	247	214	3,311	3,390	1,425	1,388	482	543	271	247	96	132	54	64	
	令和7年	1月	731	763	342	359	3,374	3,378	1,450	1,385	673	752	366	383	126	98	76	42
		2月	658	700	368	316	3,378	3,478	1,497	1,447	759	762	475	384	112	137	68	64
		3月	626	667	300	323	3,442	3,511	1,526	1,483	674	706	413	371	158	202	89	107
令和6年度	計	8,107	8,322	3,932	3,795	42,672	43,250	18,441	17,589	7,313	7,976	3,924	3,720	1,446	1,547	756	748	
令和6年度	平均	676	694	328	316	3,556	3,604	1,537	1,466	609	665	327	310	121	129	63	62	
令和7年	4月	1,065	1,066	609	556	3,782	3,824	1,808	1,684	716	655	389	350	139	135	77	67	
	5月	777	789	372	384	3,867	3,954	1,818	1,762	733	683	390	342	142	137	85	63	
	6月	626	613	328	285	3,841	3,831	1,810	1,707	576	581	337	335	123	130	73	65	
	7月	654	693	304	341	3,618	3,683	1,619	1,603	650	566	393	283	105	104	60	51	
	8月	614	516	293	223	3,601	3,453	1,605	1,455	558	502	306	257	85	98	46	49	
	9月	641	610	295	263	3,606	3,422	1,582	1,424	688	544	363	242	109	112	62	53	
	10月	712	713	373	332	3,673	3,498	1,641	1,441	654	618	373	291	152	124	84	64	
	11月	574	602	283	291	3,503	3,502	1,584	1,467	456	576	274	299	93	114	49	57	
	12月	517	490	251	247	3,334	3,311	1,498	1,425	457	482	237	271	105	96	61	54	
	令和8年	1月	783	731	402	342	3,423	3,374	1,541	1,450	519	673	292	366	87	126	51	76
		2月	726	658	384	368	3,562	3,378	1,638	1,497	735	759	438	475	111	112	67	68
		3月	669	626	332	300	3,606	3,442	1,674	1,526	650	674	352	413	180	158	108	89
令和7年度	計	8,358	8,107	4,226	3,932	43,416	52,672	19,818	18,441	7,392	7,313	4,144	3,924	1,431	1,446	823	756	
令和7年度	平均	697	676	352	328	3,618	3,556	1,652	1,537	616	609	345	327	119	121	69	63	

# パートタイム職業紹介状況

横浜南公共職業安定所

年月	項目	新規求職申込件数		月間有効求職者数		新規 求人数	月間有効 求人数	紹介件数		就 職 件 数			充足数	求人倍率		
		うち女子	うち女子	うち女子	うち女子			うち女子	うち女子	うち保	新規	有効				
令和3年度	平均	271	162	1,530	908	330	871	355	197	79	48	15	66	1.22	0.57	
令和4年度	平均	279	163	1,488	853	332	930	335	164	80	46	15	66	1.19	0.63	
令和5年度	平均	294	167	1,494	861	340	963	307	149	76	43	15	58	1.16	0.64	
令和6年	4月	479	269	1,613	882	395	952	317	177	92	46	15	74	0.82	0.59	
	5月	368	223	1,698	940	345	938	343	183	83	53	12	88	0.94	0.55	
	6月	268	154	1,669	947	263	907	290	136	73	46	18	67	0.98	0.54	
	7月	286	169	1,568	919	410	941	258	119	56	38	9	42	1.43	0.60	
	8月	212	135	1,433	838	284	889	230	122	55	29	10	48	1.34	0.62	
	9月	249	152	1,399	841	294	922	260	122	65	42	21	63	1.18	0.66	
	10月	305	173	1,430	852	361	889	256	132	72	35	21	50	1.18	0.62	
	11月	260	159	1,438	853	387	966	247	108	67	37	8	47	1.49	0.67	
	12月	212	122	1,387	815	281	993	266	125	59	30	8	55	1.33	0.72	
	令和7年	1月	306	171	1,408	819	392	944	290	137	85	56	27	67	1.28	0.67
		2月	319	171	1,458	824	337	933	397	202	70	38	16	67	1.06	0.64
		3月	274	154	1,476	822	246	854	359	156	103	49	13	63	0.90	0.58
令和6年度	計	3,538	2,052	17,977	10,352	3,995	11,128	3,513	1,719	880	499	178	731	-	-	
令和6年度	平均	295	171	1,498	863	333	927	293	143	73	42	15	61	1.16	0.62	
令和7年	4月	539	281	1,715	934	385	867	364	173	86	51	11	65	0.71	0.51	
	5月	334	208	1,726	961	357	919	354	189	89	42	14	63	1.07	0.53	
	6月	262	134	1,704	937	251	895	266	125	75	49	24	43	0.96	0.53	
	7月	235	131	1,503	845	328	887	304	143	60	30	17	52	1.40	0.59	
	8月	252	153	1,482	838	483	1,100	245	127	53	30	19	41	1.92	0.74	
	9月	277	177	1,488	876	272	1,042	316	172	65	34	18	60	0.98	0.70	
	10月	305	163	1,540	891	411	1,124	330	157	109	55	31	86	1.35	0.73	
	11月	252	134	1,467	821	408	1,079	231	110	53	30	8	44	1.62	0.74	
	12月	232	137	1,414	792	384	1,108	226	120	70	41	18	59	1.66	0.78	
	令和8年	1月	351	198	1,454	823	379	1,117	248	122	55	40	15	50	1.08	0.77
		2月	350	203	1,543	870	398	1,162	398	195	73	40	11	58	1.14	0.75
		3月	283	155	1,551	858	281	960	319	155	119	68	22	98	0.99	0.62
令和7年度	計	3,672	2,074	18,587	10,446	4,337	12,260	3,601	1,788	907	510	208	719	1.18	0.66	
令和7年度	平均	306	173	1,549	871	361	1,022	300	149	76	43	17	60	1.24	0.67	

# 雇 用 保 険 適 用 業 務 取 扱 状 況

横浜南公共職業安定所

月	項目 年度	事 業 所 関 係 ( )内数5人未満											被 保 険 者 関 係													
		新規適用		新規委託		新規適用産業別内訳							適用事業所数		資格取得者数		資格喪失者数			離職票 交付数	被保険者数					
		5人 未満	5人 未満	5人 未満	5人 未満	建設	製造	卸小売	金融 不動産	サービス	その他	廃止	うち 委託数	うち 委託数	うち 委託数	うち 解雇者	うち 委託数									
4	令6	12	12	2	2	0 (0)	1 (1)	2 (2)	0 (0)	1 (1)	8 (8)	11	3,760	995	1,296	88	1,845	124	122	885	65,511	6,391				
	令7	23	22	2	2	1 (1)	2 (2)	2 (2)	0 (0)	2 (2)	16 (15)	12	3,717	995	2,026	150	1,775	135	88	879	64,773	6,491				
5	令6	20	17	3	2	4 (3)	1 (0)	2 (2)	1 (1)	2 (2)	10 (9)	5	3,776	994	1,787	133	774	76	44	559	66,490	6,444				
	令7	10	9	3	3	3 (3)	0 (0)	1 (1)	1 (0)	2 (2)	3 (3)	3	3,825	998	1,435	91	712	93	29	483	65,686	6,436				
6	令6	17	13	0	0	1 (1)	0 (0)	3 (2)	1 (1)	0 (0)	12 (9)	6	3,790	998	1,151	141	784	75	28	414	66,896	6,515				
	令7	13	13	0	0	2 (2)	1 (1)	2 (2)	1 (1)	1 (1)	9 (9)	7	3,832	994	789	111	635	76	37	391	65,814	6,470				
7	令6	17	16	3	3	5 (5)	0 (0)	2 (2)	1 (1)	0 (0)	9 (8)	5	3,805	1,000	701	76	726	74	35	450	66,797	6,517				
	令7	14	14	1	1	3 (3)	1 (1)	0 (0)	0 (0)	2 (2)	8 (8)	3	3,840	994	599	73	689	62	38	430	65,674	6,484				
8	令6	18	16	5	5	3 (3)	2 (2)	2 (2)	0 (0)	2 (2)	9 (7)	5	3,826	1,004	636	76	701	66	29	428	66,763	6,529				
	令7	10	10	1	1	1 (1)	1 (1)	0 (0)	1 (1)	0 (0)	7 (7)	2	3,848	994	655	60	565	71	22	389	65,720	6,476				
9	令6	12	9	1	1	1 (1)	0 (0)	2 (2)	0 (0)	2 (1)	7 (5)	63	3,774	994	599	51	628	60	32	422	66,744	6,517				
	令7	22	13	1	1	2 (1)	0 (0)	0 (0)	0 (0)	0 (0)	20 (12)	59	3,809	990	607	67	679	76	49	465	65,619	6,444				
10	令6	15	14	2	2	1 (1)	1 (1)	1 (1)	1 (1)	1 (1)	10 (9)	6	3,782	992	716	73	839	82	39	516	66,512	6,490				
	令7	20	19	2	2	1 (1)	1 (1)	6 (6)	0 (0)	1 (1)	11 (10)	1	3,827	992	734	83	816	81	33	456	65,593	6,442				
11	令6	3	3	0	0	0 (0)	0 (0)	0 (0)	1 (1)	1 (1)	1 (1)	5	3,780	992	733	83	560	54	35	320	66,657	6,509				
	令7	8	8	1	1	1 (1)	0 (0)	1 (1)	1 (1)	2 (2)	3 (3)	3	3,831	990	471	48	507	55	34	304	65,542	6,434				
12	令6	8	8	1	1	1 (1)	0 (0)	3 (3)	1 (1)	0 (0)	3 (3)	3	3,784	991	483	40	437	42	16	291	66,691	6,506				
	令7	10	8	0	0	0 (0)	0 (0)	1 (0)	0 (0)	0 (0)	9 (8)	5	3,835	985	437	57	503	53	29	249	65,463	6,436				
1	令6	7	7	2	2	2 (2)	0 (0)	1 (1)	0 (0)	0 (0)	4 (4)	4	3,790	991	570	68	917	68	53	517	66,413	6,500				
	令7	15	15	2	2	1 (1)	0 (0)	2 (2)	1 (1)	3 (3)	8 (8)	7	3,844	986	434	53	778	70	62	532	65,100	6,419				
2	令6	12	12	3	3	4 (4)	2 (2)	0 (0)	0 (0)	2 (2)	4 (4)	5	3,799	991	556	59	579	66	30	359	64,792	6,493				
	令7	10	8	1	1	0 (0)	0 (0)	1 (1)	1 (1)	1 (1)	7 (5)	4	3,855	989	611	90	625	75	26	351	65,167	6,434				
3	令6	12	12	2	2	1 (1)	0 (0)	4 (4)	0 (0)	2 (2)	5 (5)	5	3,803	993	536	63	631	83	21	384	64,585	6,474				
	令7	9	7	2	1	1 (1)	2 (0)	0 (0)	1 (0)	3 (0)	2 (0)	3	3,861	987	656	83	717	78	40	439	65,099	6,429				
計	令6	153	139	24	23	23	22	7 (6)	22 (21)	6	6	13	12	82	72	123	45,469	11,935	9,764	951	9,421	870	484	5,545	794,851	77,885
	令7	164	146	16	15	16	15	8 (6)	16 (15)	7	5	17	14	103	88	109	45,924	11,894	9,454	966	9,001	925	487	5,368	785,250	77,395

# 雇 用 保 険 給 付 ・ 適 用 状 況

横浜南公共職業安定所

項目 年月	離職票 提出 件 数	基 本 手 当					全 被 保 険 者					離職票 交 付 枚 数	適 用 事 業 所				
		受給資格 決定件数	初 回 受給者	受給者実人員		支給金額 (千円)	月 末 被保険者数	資 格 取得者	転入者	資 格 喪失者	月末適用 事業所数		新規 適用	移管 受	廃止 脱退	移管 発	
令和3年度 平均	314	259	236	1,098	588	165,730	67,553	804	123	795	467	3,589	16	3	8	2	
令和4年度 平均	317	227	198	1,036	521	189,706	67,775	798	158	809	473	3,668	13	3	10	1	
令和5年度 平均	323	226	195	917	491	137,462	67,271	783	17	845	477	3,708	11	3	10	3	
令和6年 4月	654	338	208	854	452	129,263	65,511	1,296	154	1,845	885	3,760	12	3	11	0	
5月	232	292	267	926	485	146,579	66,490	1,787	145	774	559	3,776	20	4	5	4	
6月	262	199	178	915	482	132,911	66,896	1,151	130	784	414	3,790	17	4	6	0	
7月	348	257	282	1,044	570	164,263	66,797	701	16	726	450	3,805	17	3	5	0	
8月	264	223	218	1,048	555	160,938	66,763	636	71	701	428	3,826	18	9	5	0	
9月	257	188	179	1,036	553	158,117	66,744	599	22	628	422	3,774	12	1	63	0	
10月	352	263	212	1,057	556	178,421	66,512	716	5	839	516	3,782	15	3	6	0	
11月	242	190	200	968	508	140,156	66,657	733	8	560	320	3,780	3	4	5	0	
12月	212	137	169	935	502	131,206	66,691	483	7	437	291	3,784	8	1	3	0	
令和7年 1月	308	241	173	948	476	168,615	66,413	570	66	917	517	3,790	7	2	4	0	
2月	248	174	183	913	461	132,484	64,792	556	18	579	359	3,799	12	4	5	0	
3月	245	158	122	862	439	133,681	64,585	536	19	631	384	3,803	12	2	0	0	
令和6年度 計	3,624	2,660	2,391	11,506	6,039	1,776,634	794,851	9,764	661	9,421	5,545	-	153	40	118	4	
令和6年度 平均	302	222	199	959	503	148,053	66,238	814	55	785	462	3,789	13	3	10	0	
令和7年 4月	725	298	200	869	447	126,847	64,773	2,026	179	1,775	879	3,817	23	5	12	0	
5月	396	386	296	902	482	133,262	65,686	1,435	357	712	483	3,825	10	4	3	4	
6月	317	228	227	989	516	150,178	65,814	789	37	635	391	3,832	13	4	7	4	
7月	339	285	337	1,176	634	189,904	65,674	599	5	689	430	3,840	14	1	3	1	
8月	301	248	244	1,162	617	174,146	65,720	655	6	565	389	3,848	10	2	2	2	
9月	301	240	269	1,245	657	200,033	65,619	607	90	679	465	3,809	13	2	59	2	
10月	348	245	205	1,190	627	198,129	65,593	734	77	816	397	3,827	20	3	1	3	
11月	245	167	204	1,042	545	152,420	65,542	471	2	507	304	3,831	8	2	3	2	
12月	234	163	176	1,022	522	154,405	65,463	437	9	503	249	3,835	10	2	5	2	
令和8年 1月	383	269	176	979	505	178,583	65,100	434	1	778	532	3,844	15	1	7	1	
2月	311	239	204	950	479	135,927	65,167	611	5	625	351	3,855	10	5	4	5	
3月	259	224	287	1,037	505	173,319	65,099	656	24	717	439	3,861	9	4	3	4	
令和7年度 計	4,159	2,992	2,825	12,563	6,536	1,967,153	-	9,454	792	9,001	5,309	-	155	35	109	30	
令和7年度 平均	347	249	235	1,047	545	163,929	65,438	788	66	750	442	3,835	13	3	9	3	