

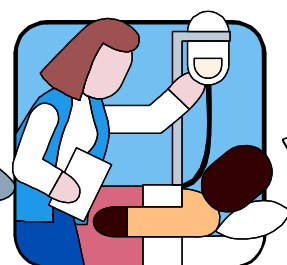
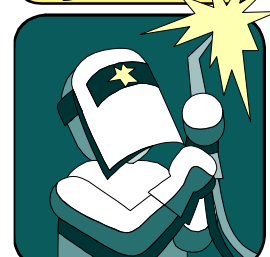
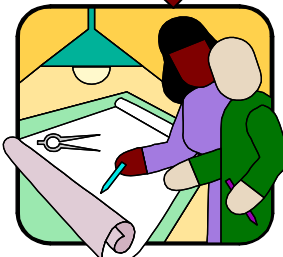
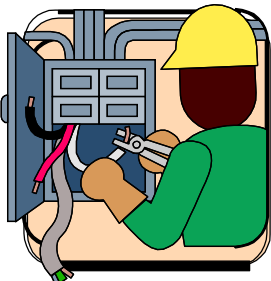
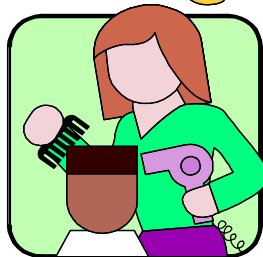
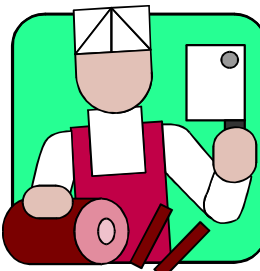
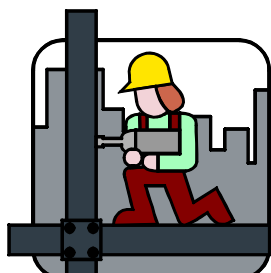
ハローワーク川崎

求人・求職情報



ハローワーク川崎イメージキャラクター
「ハロー！さきちゃん」

令和8年3月分



用語の解説

- * 新規求職申込件数

期間中に新たに受け付けた求職申込の件数。

- * 新規求人数

期間中に新たに受け付けた求人数(採用予定人員)。

- * 紹介件数

求職者を求人者へハローワークから紹介をした件数(他ハローワークからの連絡求人分への紹介を含む)。

- * 就職件数

自ハローワークの有効求職者が自ハローワークの紹介により就職したことを確認した件数(他ハローワークからの連絡求人分を含む)。

- * 月間有効求職者数

前月から繰越された有効求職者数と当月の新規求職申込件数の合計数。

- * 月間有効求人数

前月から繰越された有効求人数と当月の新規求人数の合計数。

- * 有効求人倍率

求職者1人に対する求人数の割合をいい、月間有効求人数を月間有効求職者数で割って得たもの。

- * 一般常用

雇用契約において雇用期間の定めがないか又は4か月以上の雇用期間が定められているもの(季節労働(季節的な労働需要に対し又は季節的な余暇を利用して一定の期間(4か月未満・以上の別を問わない)を除く)。

- * 常用パートタイム

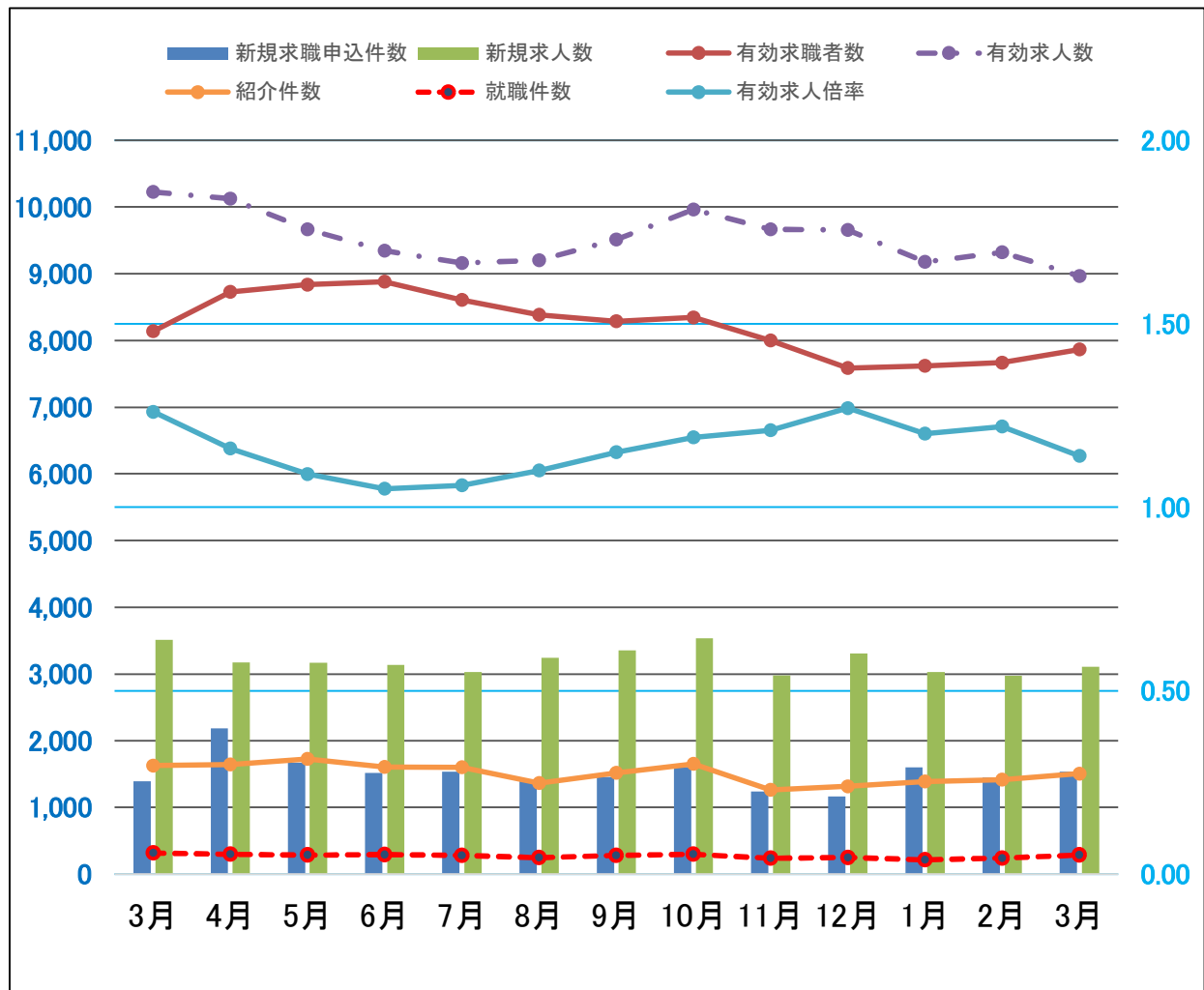
パートタイムのうち、雇用契約において雇用期間の定めがないか又は4か月以上の雇用期間が定められているもの(季節労働(季節的な労働需要に対し又は季節的な余暇を利用して一定の期間(4か月未満・以上の別を問わない)を除く)。

★ 求人・求職の動き ★

◎令和8年3月の新規求職申込件数は前年同月比で10.2%増加。有効求職者数は前年同月比で3.4%減少となった。

◎令和8年3月の新規求人数は前年同月と比べて11.5%減少した。産業別新規求人数(カッコ内は前年同月比)は、建設業443人(6.5%減)、製造業243人(2.5%増)、情報通信業173人(496.6%増)、運輸・郵便業255人(37.5%減)、卸・小売業133人(15.3%減)、宿泊・飲食サービス業11人(63.3%減)、医療・福祉業618人(27.4%減)、サービス業824人(21.5%減)であった。また有効求人数は前年同月比で12.3%の減少となった。

◎令和8年3月の有効求人倍率は1.14倍で、前月より0.08ポイント下降した。



| | 令和7年 | | | | | | 令和8年 | | | | | | |
|----------|--------|--------|-------|-------|-------|-------|-------|-------|-------|-------|-------|-------|-------|
| | 3月 | 4月 | 5月 | 6月 | 7月 | 8月 | 9月 | 10月 | 11月 | 12月 | 1月 | 2月 | 3月 |
| 新規求職申込件数 | 1,392 | 2,187 | 1,670 | 1,517 | 1,535 | 1,397 | 1,459 | 1,605 | 1,238 | 1,163 | 1,601 | 1,449 | 1,534 |
| 有効求職者数 | 8,139 | 8,729 | 8,838 | 8,881 | 8,609 | 8,385 | 8,290 | 8,344 | 7,999 | 7,587 | 7,618 | 7,669 | 7,866 |
| 新規求人数 | 3,514 | 3,175 | 3,165 | 3,137 | 3,027 | 3,246 | 3,354 | 3,532 | 2,975 | 3,310 | 3,028 | 2,972 | 3,110 |
| 有効求人数 | 10,225 | 10,126 | 9,666 | 9,344 | 9,159 | 9,201 | 9,512 | 9,963 | 9,665 | 9,657 | 9,177 | 9,319 | 8,965 |
| 有効求人倍率 | 1.26 | 1.16 | 1.09 | 1.05 | 1.06 | 1.10 | 1.15 | 1.19 | 1.21 | 1.27 | 1.20 | 1.22 | 1.14 |
| 紹介件数 | 1,627 | 1,643 | 1,724 | 1,606 | 1,599 | 1,365 | 1,517 | 1,651 | 1,264 | 1,316 | 1,391 | 1,415 | 1,505 |
| 就職件数 | 315 | 299 | 286 | 293 | 280 | 246 | 278 | 298 | 238 | 249 | 214 | 240 | 286 |

※求職者に係る件数・数値にはオンライン手続き分は含めず。

★職種別有効求人人数／職種別・年齢別有効求職者数（一般常用）★

令和8年3月分

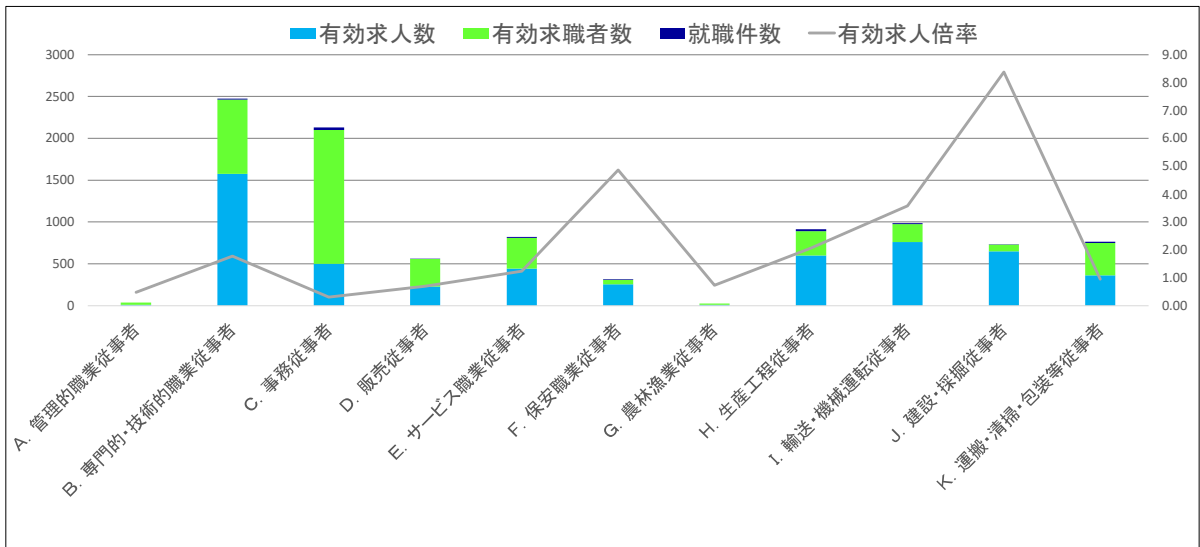
◎令和8年3月の有効求人人数は、前年同月と比べて7.4%減少した。なお、職種別においてはほぼ半数超が対前年比で減少であり、増加であったものは「A管理的職業従事者」、「B専門的・技術的職業従事者」、「C事務従事者」及び「G農林漁業従事者」のみであり、これら以外は減少となった。この増加の比率については、「G農林漁業従事者」の175.0%増が最大であり、最も減少幅が大きかった区分は「F保安職業従事者」で53.4%の減少となっている。

◎令和8年2月の有効求職者数を年齢別でみると、多くの年齢層で減少となっている。増加となったものは、「20～24歳」、「30～34歳」、「60～64歳」及び「65歳以上」のみとなり、全体的には前年同月比4.0%の減少となった。（「19歳以下」34.8%減、「20～24歳」4.4%増、「25～29歳」6.0%減、「30～34歳」1.5%増、「35～39歳」7.6%減、「40～44歳」3.6%減、「45～49歳」1.2%減、「50～54歳」13.9%減、「55～59歳」8.8%減、「60～64歳」2.3%増、「65歳以上」6.9%増）

| 有効求人人数計 (人) | 前年同月比 (%) | 一般常用 職種別 | 有効求職者数(人) | | | | | | | | | | | | 求人倍率 (倍) |
|----------------|--------------|---------------|-----------|-------|--------|--------|--------|--------|--------|--------|--------|--------|--------|-------|-------------|
| | | | 年齢計 | 19歳以下 | 20～24歳 | 25～29歳 | 30～34歳 | 35～39歳 | 40～44歳 | 45～49歳 | 50～54歳 | 55～59歳 | 60～64歳 | 65歳以上 | |
| 5,419 | ▲ 7.4 | | 5136 | 30 | 356 | 695 | 558 | 427 | 424 | 483 | 597 | 608 | 586 | 372 | 1.06 |
| 13 | 44.4 | A管理的職業従事者 | 27 | 0 | 0 | 1 | 0 | 1 | 2 | 3 | 2 | 5 | 9 | 4 | 0.48 |
| 1,577 | 11.3 | B専門的・技術的職業従事者 | 885 | 5 | 50 | 165 | 127 | 77 | 81 | 91 | 91 | 76 | 76 | 46 | 1.78 |
| 501 | 18.4 | C事務従事者 | 1598 | 5 | 98 | 223 | 194 | 151 | 140 | 149 | 193 | 183 | 167 | 95 | 0.31 |
| 230 | ▲ 31.8 | D販売従事者 | 328 | 1 | 32 | 54 | 29 | 20 | 27 | 34 | 30 | 46 | 33 | 22 | 0.70 |
| 447 | ▲ 6.1 | Eサービス職業従事者 | 362 | 1 | 36 | 48 | 31 | 28 | 28 | 38 | 45 | 37 | 43 | 27 | 1.23 |
| 258 | ▲ 53.4 | F保安職業従事者 | 53 | 0 | 1 | 3 | 2 | 2 | 1 | 0 | 9 | 10 | 14 | 11 | 4.87 |
| 11 | 175.0 | G農林漁業従事者 | 15 | 0 | 2 | 1 | 0 | 1 | 1 | 5 | 2 | 2 | 0 | 1 | 0.73 |
| 600 | ▲ 11.6 | H生産工程従事者 | 290 | 2 | 18 | 31 | 31 | 18 | 29 | 26 | 39 | 45 | 30 | 21 | 2.07 |
| 763 | ▲ 6.5 | I輸送・機械運転従事者 | 213 | 0 | 5 | 7 | 9 | 9 | 16 | 22 | 31 | 41 | 47 | 26 | 3.58 |
| 653 | ▲ 8.5 | J建設・探掘従事者 | 78 | 0 | 4 | 5 | 6 | 8 | 4 | 8 | 11 | 11 | 4 | 17 | 8.37 |
| 366 | ▲ 13.3 | K運搬・清掃・包装等従事者 | 386 | 4 | 22 | 23 | 35 | 25 | 36 | 36 | 59 | 63 | 54 | 29 | 0.95 |

※▲・・・減少

★職種別職業紹介状況（一般常用）★



| | A. 管理的職業従事者 | B. 専門的・技術的職業従事者 | C. 事務従事者 | D. 販売従事者 | E. サービス職業従事者 | F. 保安職業従事者 | G. 農林漁業従事者 | H. 生産工程従事者 | I. 輸送・機械運転従事者 | J. 建設・探掘従事者 | K. 運搬・清掃・包装等従事者 |
|--------|-------------|-----------------|----------|----------|--------------|------------|------------|------------|---------------|-------------|-----------------|
| 有効求人人数 | 13 | 1,577 | 501 | 230 | 447 | 258 | 11 | 600 | 763 | 653 | 366 |
| 有効求職者数 | 27 | 885 | 1,598 | 328 | 362 | 53 | 15 | 290 | 213 | 78 | 386 |
| 有効求人倍率 | 0.48 | 1.78 | 0.31 | 0.70 | 1.23 | 4.87 | 0.73 | 2.07 | 3.58 | 8.37 | 0.95 |
| 就職件数 | 0 | 12 | 29 | 5 | 16 | 5 | 0 | 25 | 12 | 5 | 12 |

※求職者に係る件数・数値にはオンライン手続き分は含めず。 ※就職件数はオンライン自主応募分を含む。

★職種別有効求人人数／職種別・年齢別有効求職者数(常用パート)★

令和8年3月分

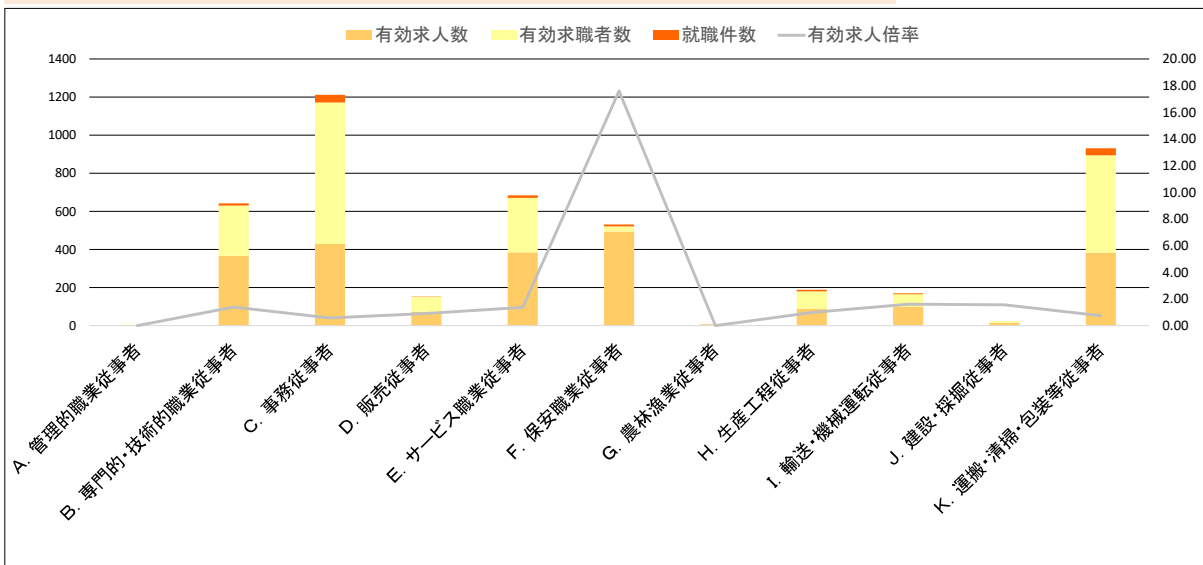
◎令和8年3月の有効求人人数は、全体では対前年比23.4%減となった。また、職種の区分でみると増加となったものは、「C.事務従事者」及び「J.建設・採掘従事者」のみにとどまり、「A.管理的職業従事者」については増減なしのほか、これら以外は減少となっている。前年同期比について「J.建設・採掘従事者」が最大で55.6%増を示し、減少としては「G.農林漁業従事者」の100.0%減がもっとも大きく減らし、次いで「D.販売従事者」の57.2%減となる。

◎令和8年3月の有効求職者数を年齢別でみると、大半の年齢の区分で減少となり、全体的としては前年同月比で2.7%の減少となった。(「19歳以下」50.0%減、「20～24歳」8.9%増、「25～29歳」10.6%減、「30～34歳」5.0%増、「35～39歳」6.8%減、「40～44歳」8.2%減、「45～49歳」9.5%減、「50～54歳」9.4%減、「55～59歳」9.4%減、「60～64歳」0.2%減、「65歳以上」5.9%増)

| 有効求人人数計(人) | 前年同月比(%) | 常用パート | 有効求職者数(人) | | | | | | | | | | | | | 求人倍率(倍) |
|------------|----------|----------------|-----------|-------|--------|--------|--------|--------|--------|--------|--------|--------|--------|-------|-------|---------|
| | | | 年齢計 | 19歳以下 | 20～24歳 | 25～29歳 | 30～34歳 | 35～39歳 | 40～44歳 | 45～49歳 | 50～54歳 | 55～59歳 | 60～64歳 | 65歳以上 | | |
| 2,329 | ▲ 23.4 | 職種別 | 2695 | 9 | 86 | 135 | 190 | 178 | 168 | 220 | 250 | 278 | 426 | 755 | 0.86 | |
| 0 | - (前年0) | A.管理的職業従事者 | 4 | 0 | 0 | 0 | 0 | 0 | 0 | 0 | 0 | 0 | 2 | 2 | 0.00 | |
| 366 | ▲ 48.5 | B.専門的・技術的職業従事者 | 263 | 0 | 4 | 11 | 28 | 23 | 24 | 25 | 24 | 14 | 44 | 66 | 1.39 | |
| 428 | 7.0 | C.事務従事者 | 743 | 0 | 18 | 44 | 64 | 62 | 63 | 68 | 82 | 86 | 118 | 138 | 0.58 | |
| 71 | ▲ 57.2 | D.販売従事者 | 79 | 0 | 1 | 5 | 9 | 11 | 2 | 6 | 13 | 4 | 14 | 14 | 0.90 | |
| 385 | ▲ 25.5 | E.サービス職業従事者 | 285 | 1 | 17 | 17 | 17 | 16 | 18 | 12 | 25 | 29 | 40 | 93 | 1.35 | |
| 493 | ▲ 14.1 | F.保安職業従事者 | 28 | 0 | 0 | 0 | 0 | 0 | 2 | 1 | 2 | 0 | 5 | 18 | 17.61 | |
| 0 | ▲ 100.0 | G.農林漁業従事者 | 5 | 0 | 0 | 0 | 0 | 0 | 0 | 1 | 1 | 0 | 1 | 2 | 0.00 | |
| 89 | ▲ 1.1 | H.生産工程従事者 | 90 | 1 | 1 | 1 | 10 | 3 | 6 | 9 | 6 | 6 | 15 | 32 | 0.99 | |
| 101 | ▲ 33.6 | I.輸送・機械運転従事者 | 63 | 0 | 0 | 1 | 0 | 0 | 0 | 5 | 7 | 7 | 9 | 34 | 1.60 | |
| 14 | 55.6 | J.建設・採掘従事者 | 9 | 0 | 0 | 0 | 0 | 0 | 0 | 1 | 1 | 0 | 1 | 6 | 1.56 | |
| 382 | ▲ 8.6 | K.運搬・清掃・包装等従事者 | 511 | 4 | 14 | 19 | 25 | 30 | 22 | 47 | 49 | 73 | 83 | 145 | 0.75 | |

※▲・・・減少

★職種別職業紹介状況(常用パート)★



| | A. 管理的職業従事者 | B. 専門的・技術的職業従事者 | C. 事務従事者 | D. 販売従事者 | E. サービス職業従事者 | F. 保安職業従事者 | G. 農林漁業従事者 | H. 生産工程従事者 | I. 輸送・機械運転従事者 | J. 建設・採掘従事者 | K. 運搬・清掃・包装等従事者 |
|--------|-------------|-----------------|----------|----------|--------------|------------|------------|------------|---------------|-------------|-----------------|
| 有効求人人数 | 0 | 366 | 428 | 71 | 385 | 493 | 0 | 89 | 101 | 14 | 382 |
| 有効求職者数 | 4 | 263 | 743 | 79 | 285 | 28 | 5 | 90 | 63 | 9 | 511 |
| 有効求人倍率 | 0.00 | 1.39 | 0.58 | 0.90 | 1.35 | 17.61 | 0.00 | 0.99 | 1.60 | 1.56 | 0.75 |
| 就職件数 | 0 | 13 | 40 | 2 | 14 | 10 | 2 | 9 | 5 | 0 | 37 |

※求職者に係る件数・数値にはオンライン手続き分は含めず。 ※就職件数はオンライン自主応募分を含む。

職種別 新規求人・求職賃金情報(3月分)

令和8年5月

| 職種 | 一般常用(月額) | | | 常用的パート(時間額) | | |
|----------------------------|----------------|----------------|----------------|--------------|--------------|--------------|
| | 求人賃金(平均) | | 求職者希望賃金(平均) | 求人賃金(平均) | | 求職者希望賃金(平均) |
| | 上限 | 下限 | | 上限 | 下限 | |
| 職種計 | 340,996 | 253,068 | 276,413 | 1,509 | 1,381 | 1,326 |
| A管理的職業従事者 | 453,622 | 307,667 | 450,000 | — | — | 1,500 |
| B専門的・技術的職業従事者 | 403,910 | 270,578 | 310,530 | 1,789 | 1,631 | 1,550 |
| 07製造技術者(開発) | 452,275 | 286,173 | 300,000 | — | — | 2,250 |
| 08製造技術者(開発を除く) | 399,420 | 272,872 | 326,250 | — | — | — |
| 09建築・土木・測量技術者 | 449,579 | 289,645 | 352,000 | — | — | 1,650 |
| 10情報処理・通信技術者 | 475,222 | 272,555 | 340,000 | 1,800 | 1,250 | 1,460 |
| 11その他の技術者 | 384,933 | 257,667 | 300,000 | 1,800 | 1,500 | — |
| 12医師、歯科医師、獣医師、薬剤師 | 263,000 | 263,000 | 700,000 | — | — | 2,050 |
| 13保健師、助産師、看護師 | 333,082 | 267,923 | 291,667 | 1,968 | 1,741 | 1,814 |
| 14医療技術者 | 337,851 | 263,066 | 275,000 | 1,907 | 1,737 | 1,608 |
| 15その他の保健医療従事者 | 462,500 | 235,000 | 280,000 | 2,130 | 1,650 | — |
| 16社会福祉専門職業従事者 | 307,754 | 264,276 | 253,000 | 1,701 | 1,576 | 1,368 |
| 22美術家、デザイナー、写真家、映像撮影 | 275,000 | 235,000 | 284,615 | 1,225 | 1,225 | 1,365 |
| 05.06.17～21.23.24その他の専門的職業 | 317,200 | 246,000 | 298,158 | 1,879 | 1,744 | 1,405 |
| C事務従事者 | 285,398 | 236,613 | 258,203 | 1,459 | 1,353 | 1,339 |
| 25一般事務従事者 | 272,023 | 234,295 | 252,826 | 1,431 | 1,342 | 1,330 |
| 26会計事務従事者 | 297,583 | 241,497 | 286,061 | 1,400 | 1,250 | 1,376 |
| 27生産関連事務従事者 | 307,208 | 244,858 | 235,000 | 1,683 | 1,475 | 1,281 |
| 28営業・販売事務従事者 | 321,217 | 234,787 | 271,200 | 2,000 | 1,800 | 1,400 |
| 29外勤事務従事者 | 216,000 | 216,000 | — | — | — | 1,300 |
| 30運輸・郵便事務従事者 | 310,817 | 253,683 | 230,000 | 1,920 | 1,440 | 1,600 |
| 31事務用機器操作員 | 316,700 | 229,220 | 250,000 | 1,427 | 1,327 | 1,381 |
| D販売従事者 | 288,107 | 226,169 | 389,677 | 1,276 | 1,229 | 1,272 |
| 32商品販売従事者 | 222,375 | 190,462 | 258,333 | 1,268 | 1,220 | 1,247 |
| 33販売類似職業従事者 | 270,000 | 230,000 | 386,000 | 1,300 | 1,300 | — |
| 34営業職業従事者 | 309,341 | 237,344 | 450,769 | 1,400 | 1,320 | 1,400 |
| Eサービス職業従事者 | 267,089 | 235,654 | 246,029 | 1,519 | 1,372 | 1,265 |
| 35家庭生活支援サービス職業従事者 | — | — | — | 1,700 | 1,650 | — |
| 36介護サービス職業従事者 | 265,905 | 239,152 | 231,333 | 1,615 | 1,409 | 1,305 |
| 37保健医療サービス職業従事者 | 242,620 | 211,220 | 255,000 | 1,317 | 1,258 | 1,204 |
| 38生活衛生サービス職業従事者 | 416,985 | 259,642 | 216,667 | 1,100 | 1,100 | 1,202 |
| 39飲食物調理従事者 | 270,000 | 225,000 | 258,750 | 1,456 | 1,347 | 1,238 |
| 40接客・給仕職業従事者 | 234,167 | 222,500 | 253,529 | 1,375 | 1,229 | 1,282 |
| 41居住施設・ビル等管理人 | 207,825 | 207,825 | 226,667 | 1,682 | 1,672 | 1,282 |
| 42その他のサービス職業従事者 | 278,198 | 225,968 | 275,000 | 1,404 | 1,337 | 1,263 |
| F保安職業従事者 | 233,770 | 210,366 | 237,368 | 1,419 | 1,248 | 1,261 |
| G農林漁業従事者 | 299,750 | 279,750 | 275,000 | — | — | — |
| H生産工程従事者 | 322,582 | 238,442 | 262,667 | 1,523 | 1,331 | 1,248 |
| 49生産設備制御・監視従事者(金属製品) | 268,673 | 243,007 | 300,000 | — | — | — |
| 50生産設備制御・監視従事者(金属製品を | 276,290 | 228,700 | 225,000 | — | — | — |
| 51機械組立設備制御・監視従事者 | 285,000 | 212,000 | 270,000 | 1,600 | 1,300 | — |
| 52製品製造・加工処理従事者(金属製品) | 337,445 | 240,209 | 248,571 | 1,473 | 1,348 | — |
| 53製品製造・加工処理従事者(金属製品を | 281,084 | 232,582 | 247,059 | 1,405 | 1,288 | 1,208 |
| 54機械組立従事者 | 361,999 | 249,844 | 228,889 | 1,408 | 1,255 | 1,300 |
| 55機械整備・修理従事者 | 325,664 | 236,288 | 356,667 | 2,500 | 2,000 | 1,263 |
| 56製品検査従事者(金属製品) | 333,091 | 224,455 | 300,000 | — | — | 1,300 |
| 57製品検査従事者(金属製品を除く) | 275,659 | 208,193 | — | 1,240 | 1,240 | 1,400 |
| 58機械検査従事者 | 240,000 | 240,000 | — | — | — | 1,225 |
| 59生産関連・生産類似作業従事者 | 322,358 | 267,848 | 248,333 | 2,000 | 1,200 | — |
| I輸送・機械運転従事者 | 308,720 | 248,503 | 282,083 | 1,494 | 1,363 | 1,263 |
| 60鉄道運転従事者 | — | — | — | — | — | — |
| 61自動車運転従事者 | 306,713 | 257,716 | 302,759 | 1,512 | 1,367 | 1,263 |
| 62船舶・航空機運転従事者 | 350,000 | 300,000 | — | — | — | — |
| 63その他の輸送従事者 | 251,173 | 230,985 | 264,545 | — | — | 1,317 |
| 64定置・建設機械運転従事者 | 333,338 | 236,121 | 231,250 | 1,320 | 1,320 | 1,100 |
| J建設・探掘従事者 | 396,789 | 283,735 | 291,500 | 1,964 | 1,364 | 1,613 |
| 65建設躯体工事従事者 | 451,113 | 304,685 | 320,000 | — | — | — |
| 66建設従事者(建設躯体工事従事者を除く) | 367,849 | 272,570 | 300,000 | — | — | 1,225 |
| 67電気工事従事者 | 338,575 | 243,275 | 276,667 | 2,428 | 1,428 | — |
| 68土木作業従事者 | 432,673 | 310,107 | 264,000 | 1,500 | 1,300 | 2,000 |
| 69探掘従事者 | — | — | — | — | — | — |
| K運搬・清掃・包装等従事者 | 267,128 | 236,521 | 243,913 | 1,331 | 1,294 | 1,251 |
| 70運搬従事者 | 286,265 | 232,087 | 269,355 | 1,480 | 1,350 | 1,294 |
| 71清掃従事者 | 282,917 | 251,040 | 220,833 | 1,336 | 1,310 | 1,230 |
| 72包装従事者 | 233,593 | 229,513 | — | 1,226 | 1,226 | 1,300 |
| 73その他の運搬・清掃・包装等従事者 | 250,814 | 231,619 | 224,231 | 1,278 | 1,244 | 1,262 |
| 分類不能の職業 | — | — | 259,653 | — | — | 1,336 |

※求人賃金の上限下限は、それぞれの平均値を記載しています。

※就業場所が神奈川県外の求人を含むため、求人賃金が神奈川県の最低賃金より低いことがあります。