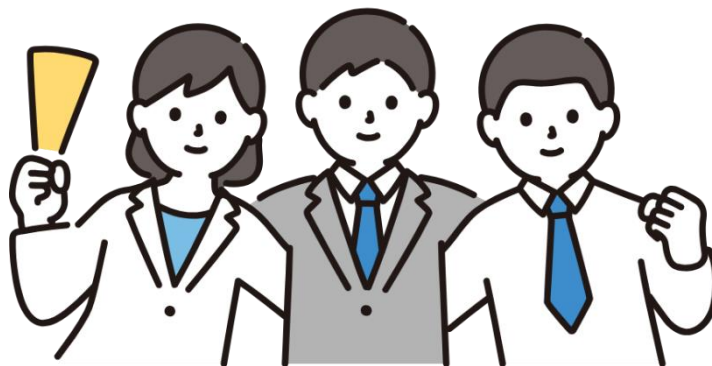


ミニ

ハローワーク大和で**障害者面接会**ができます！

7月の法定雇用率
2.7%引き上げに向けて！



ハローワーク大和を会場にして、障害者向けのミニ面接会をしませんか？
応募者のとりまとめはハローワーク大和が行います！

- ★ 会場はハローワーク大和 2階会議室です
- ★ 時間は13:30～16:30です（面接時間は1人あたり20～30分です）
- ★ 各回2社までのご参加です
- ★ 面接会専用求人をご提出いただき完全予約制により実施します
- ★ 参加申込が多数となり定員数を超えた場合は、求人内容を踏まえて参加企業を決定させていただきます

令和8年度のスケジュール	
開催日	参加申込締切日
7月7日（火）・14日（火）	5/18
9月4日（金）	7/16
10月22日（木）	8/26
11月10日（火）・17日（火）	9/21
12月8日（火）・15日（火）	10/19
令和9年 2月25日（木）・3月5日（金）	1/8（令和9年）

お申し込み・お問い合わせ先

ハローワーク大和 雇用指導官 TEL 046-260-8609（部門コード：32#）

MAIL koyoushidoukan-yamatosho@mhlw.go.jp

主催：ハローワーク大和 共催：神奈川県

「ハローワーク大和 障害者ミニ面接会」

参加申込注意事項

◆以下の項目をメールに直接ご入力の上、各締切日までにお申し込みください。

- ①参加希望日（第1希望・第2希望）
- ②雇用保険適用事業所番号
- ③事業所名
- ④所在地
- ⑤就業場所（所在地と異なる場合のみ）
- ⑥連絡先電話番号
- ⑦ご担当者様名
- ⑧募集予定の職種・雇用形態（正社員・パート等）

メール本文入力例

【件名】 障害者ミニ面接会申込み

（メール本文）

- ① 第1希望：〇月〇日 第2希望：〇月〇日
- ② 1416-XXXXXX-X
- ③ （株）▲▲
- ④ 大和市〇〇・・・
- ⑤ （④と異なる場合のみ）
- ⑥ 046-XXX-XXXX
- ⑦ 〇〇 〇〇
- ⑧ 事務職・正社員

◆申込はハローワーク大和に求人申込をして頂ける管轄内の事業所様、あるいは就労場所が管轄内（大和市、綾瀬市内）となる求人を出して頂ける事業所様に限らせて頂きます。

◆参加申込受理後、当所より参加事業所様あてにご連絡いたします。

◆参加申込が多数となり定員数を超えた場合は、求人内容を踏まえて（より多くの求職者の応募が見込まれるか等）参加事業所を決定させていただきますのでご了承ください。

【お申し込み・お問い合わせ先】

ハローワーク大和 雇用指導官 鈴木

☎046-260-8609(部門コード 32#)

✉koyoushidoukan-yamatosho@mhlw.go.jp