

月 報

ハローワーク おだわら
(小田原公共職業安定所)

令和 8 年 (2026 年) 3 月分

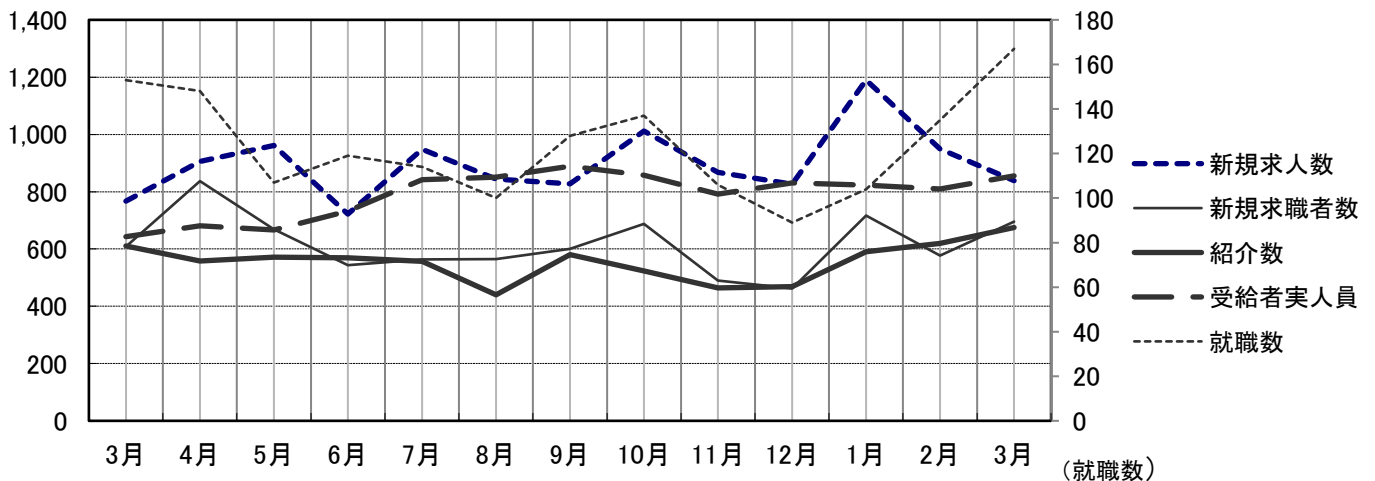
概 況

新規求人数はパートを含め 839 人で前年同月比 9.4% 増となり
有効求人数は、2,876 人で前年同月比 5.1% 増となった。
新規求人数を産業別に対前年同月比で見ると、建設業 20.3% 減、製造業
11.1% 減、サービス業 28.6% 増、運輸・通信業 133.3% 増、
卸売・小売業、飲食店 12.7% 増、宿泊業 16.5% 増となっている。

新規求職者数は 695 人で前年同月比 14.3% 増となり、有効求職者数は、
3,171 人で前年同月比 6.3% 増となった。

就職件数は 167 件で、前年同月比 9.2% 増となった。

就職者の産業別内訳を対前年同月比で見ると建設業 3 人 (40.0% 減)、
製造業 13 人 (7.1% 減)、運輸・通信業 13 人 (160.0% 増)、
卸売・小売業、飲食店 17 人 (0.0% 減)、サービス業 26 人
(7.1% 減) 宿泊業 8 人 (20.0% 減) となっている。



	3月	4月	5月	6月	7月	8月	9月	10月	11月	12月	1月	2月	3月
新規求人数	767	906	961	722	948	844	827	1,012	868	826	1,190	949	839
新規求職者数	608	837	669	544	564	565	601	688	490	462	717	577	695
紹介数	611	558	571	569	557	440	580	523	464	469	591	619	675
就職数	153	148	107	119	114	100	128	137	106	89	104	135	167
受給者実人員	643	681	666	732	842	851	889	858	792	831	823	809	855

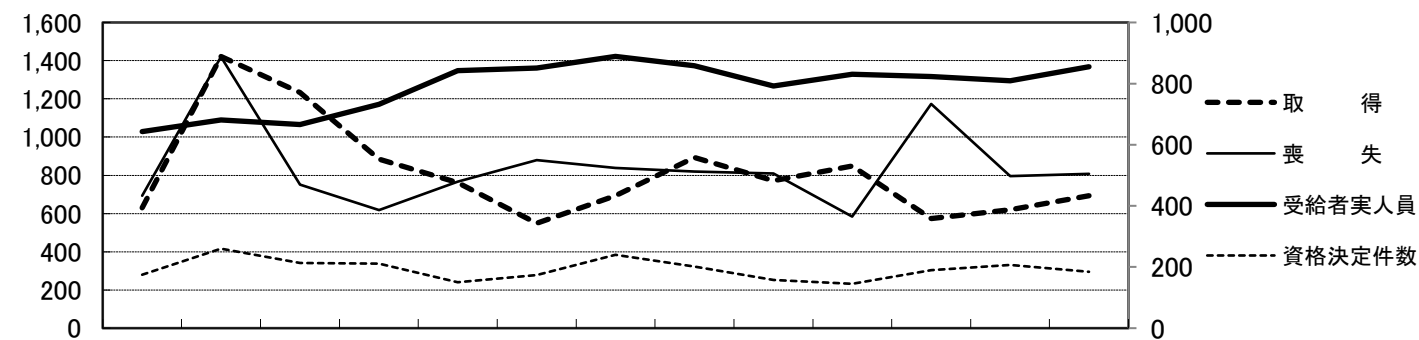
雇用保険関係

《 適 用 》

項 目	計	男	前月増減	前年同月増減	前 月	前年同月
新 規 適 用	8	-	▲ 1	▲ 5	9	13
廃 止	5	-	▲ 2	▲ 6	7	11
適 用 事 業 所 数	3,917	-	2	▲ 4	3,915	3,921
資 格 取 得	694	338	75	64	619	630
資 格 喪 失	808	415	12	114	796	694
被 保 険 者 数	54,856	29,812	▲ 128	▲ 252	54,984	55,108

項 目	計	男	前月増減	前年同月増減	前 月	前年同月		
離 職 票 交 付 数	469	-	▲ 67	37	536	432		
決 定	離 職 票 提 出 件 数	195	105	33	29	162	166	
	受 給 資 格 決 定 件 数	184	87	▲ 23	9	207	175	
求 職 者 給 付	基 本 手 当 (総 支 給 額)	実 人 員	855	439	46	212	809	643
		金 額	132,048	72,380	20,151	37,525	111,897	94,523
	技 能 習 得 手 当	実 人 員	13	6	▲ 5	0	18	13
		金 額	81	38	▲ 52	15	133	66
傷 病 手 当	実 人 員	3	3	0	3	3	0	
	金 額	812	812	432	812	380	0	
促 進 給 付	常 用 就 職 支 度 手 当	人 員	1	0	0	1	1	0
		金 額	204	0	107	204	97	0
	再 就 職 手 当	人 員	42	24	4	9	38	33
		金 額	24,064	15,139	6,009	9,108	18,055	14,956
日 雇	手 帳 所 持 者 数	0	0	0	0	0	0	
	有 効 求 職 者 数	0	0	0	0	0	0	
	支 給 金 額	0	0	0	0	0	0	

※ 金額は1,000円未満四捨五入(単位 千円)



	3月	4月	5月	6月	7月	8月	9月	10月	11月	12月	1月	2月	3月
取 得	630	1,422	1,234	884	761	549	694	893	772	848	574	619	694
喪 失	694	1,420	751	618	766	880	838	819	809	584	1,174	796	808
受給者実人員	643	681	666	732	842	851	889	858	792	831	823	809	855
資格決定件数	175	260	213	211	150	174	240	202	158	145	190	207	184

一般職業紹介（パートを含む）

項 目		計	男	前月増減	前年同月増減	前 月	前年同月
求	月間有効求職者数	3,171	1,675	124	189	3,047	2,982
	常 用	3,163	1,669	123	187	3,040	2,976
	③保	1,067	535	47	139	1,020	928
	中 高 年	2,006	1,128	101	204	1,905	1,802
職	新規求職者数	695	368	118	87	577	608
	常 用	693	368	119	88	574	605
	③保	150	71	29	13	121	137
	中 高 年	470	271	78	92	392	378
紹	紹 介 数	675	389	56	64	619	611
	③保	171	113	18	60	153	111
	中 高 年	517	309	39	63	478	454
	障 害 者	51	-	1	18	50	33
就	就 職 数	167	93	32	14	135	153
	常 用	150	84	23	12	127	138
	③保	45	27	7	14	38	31
	中 高 年	129	74	33	24	96	105
	障 害 者	33	-	25	18	8	15
求	月間有効求人人数	2,876	-	▲ 44	140	2,920	2,736
	常 用	2,767	-	▲ 42	139	2,809	2,628
	新規求人人数	839	-	▲ 110	72	949	767
人	常 用	802	-	▲ 123	79	925	723
	充 足 数	136	-	9	13	127	123
充	常 用	122	-	2	7	120	115

諸 比 率（パートを含む）

項 目	8 年 3 月	前 月 差	前年同月差	前 月	前年同月
有効求人倍率	0.91 倍	▲ 0.05	▲ 0.01	0.96	0.92
新規求人倍率	1.21 倍	▲ 0.44	▲ 0.05	1.64	1.26
充 足 率	16.21 %	2.83	0.17	13.38	16.04
就 職 率	24.03 %	0.63	▲ 1.14	23.40	25.16
中高年の就職率	27.45 %	2.96	▲ 0.33	24.49	27.78

パートタイム関係

項 目		計	男	前月増減	前年同月増減	前 月	前年同月
求	月間有効求職者数	1,345	586	84	79	1,261	1,266
	中高年	1,014	486	79	92	935	922
職	新規求職者数	314	145	67	75	247	239
	中高年	258	134	52	55	206	203
紹	紹介数	360	181	16	60	344	300
	保	61	33	▲ 13	14	74	47
	中高年	318	173	5	54	313	264
就	就職数	117	58	50	32	67	85
	保	23	9	9	8	14	15
	中高年	100	55	48	32	52	68
求	月間有効求人数	1,290	-	27	36	1,263	1,254
	新規求人数	409	-	▲ 27	60	436	349
充	充足数	94	-	37	21	57	73

諸 比 率(パートタイム関係)

項 目	8 年 3 月	前 月 差	前年同月差	前 月	前年同月
有効求人倍率	0.96 倍	▲ 0.04	▲ 0.03	1.00	0.99
新規求人倍率	1.30 倍	▲ 0.46	▲ 0.16	1.77	1.46
就 職 率	37.26 %	10.14	1.70	27.13	35.56
中高年の就職率	38.76 %	13.52	5.26	25.24	33.50
充 足 率	22.98 %	9.91	2.07	13.07	20.92

神奈川県下 諸比率(パートを含む)

項 目	8 年 3 月	前 月 差	前年同月差	前 月	前年同月
有効求人倍率	0.87 倍	▲ 0.04	▲ 0.06	0.91	0.93
新規求人倍率	1.47 倍	▲ 0.13	▲ 0.08	1.60	1.55
就 職 率	20.85 %	4.97	▲ 0.88	15.88	21.72
中高年の就職率	24.16 %	6.74	▲ 0.69	17.41	24.85
充 足 率	13.01 %	4.46	0.70	8.55	12.31

※ 求人倍率は季節調整なし
 ※ 保は雇用保険受給者をいう