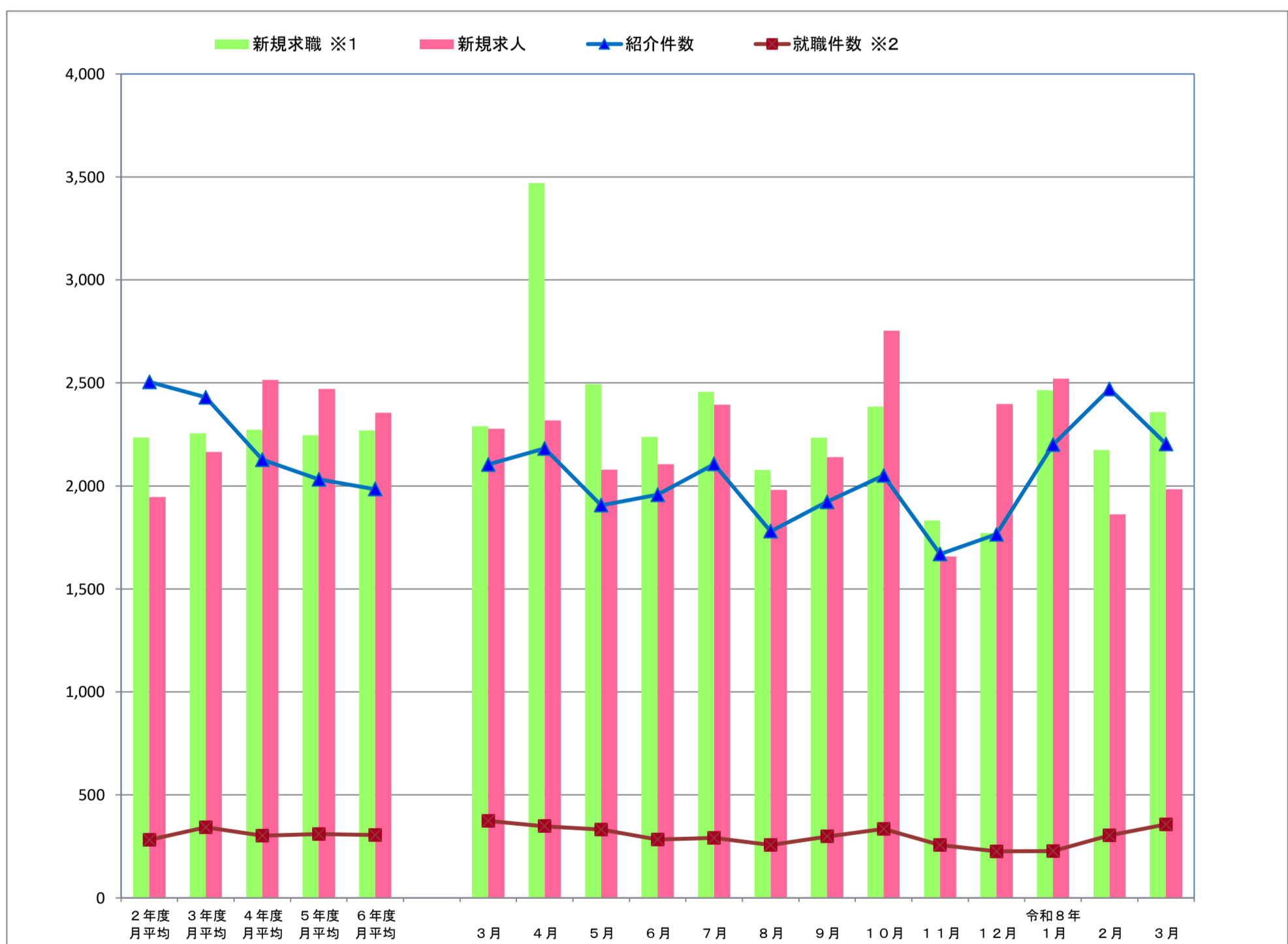


令和8年 3月

統計月報

かわきた

川崎北公共職業安定所



	2年度 月平均	3年度 月平均	4年度 月平均	5年度 月平均	6年度 月平均	3月	4月	5月	6月	7月	8月	9月	10月	11月	12月	令和8年 1月	2月	3月
新規求職 ※1	2,235	2,255	2,272	2,246	2,270	2,290	3,471	2,495	2,238	2,457	2,078	2,233	2,385	1,832	1,772	2,464	2,175	2,358
新規求人	1,946	2,165	2,514	2,471	2,356	2,278	2,318	2,079	2,106	2,395	1,981	2,140	2,753	1,658	2,398	2,521	1,862	1,983
紹介件数	2,505	2,430	2,127	2,032	1,984	2,104	2,182	1,906	1,957	2,106	1,780	1,923	2,051	1,669	1,765	2,200	2,471	2,204
就職件数 ※2	282	343	302	310	305	374	348	332	283	291	257	298	335	257	226	227	304	357

※1 新規求職申込件数(オンライン登録者も含まれる。) ※2 就職件数(オンライン自主応募含む。)

◆一般職業紹介状況(学卒を除きパートを含む)

項目	計	男	女	前月	前月比	前年同月	前年比
新規求職申込件数 A	2,358	1,141	1,214	2,175	8.4	2,290	3.0
うち 保険受給者	914	410	503	818	11.7	811	12.7
うち 45歳以上 B	1,386	761	623	1,309	5.9	1,384	0.1
月間有効求職者数 C	12,729	6,429	6,284	12,403	2.6	12,109	5.1
うち 保険受給者	5,646	2,636	3,009	5,497	2.7	5,504	2.6
うち 45歳以上	7,331	4,089	3,236	7,131	2.8	7,148	2.6
新規求人数 D	1,983			1,862	6.5	2,278	▲ 12.9
月間有効求人数 E	6,309			6,691	▲ 5.7	7,136	▲ 11.6
紹介件数 F	2,204	1,255	939	2,471	▲ 10.8	2,104	4.8
うち 保険受給者	522	247	275	705	▲ 26.0	522	0.0
うち 45歳以上	1,578	945	633	1,734	▲ 9.0	1,547	2.0
就職件数 G	357	167	190	304	17.4	374	▲ 4.5
うち 保険受給者	92	39	53	97	▲ 5.2	89	3.4
うち 45歳以上	242	125	117	216	12.0	280	▲ 13.6
45歳以上のうち保険受給者	65	35	30	72	▲ 9.7	60	8.3
充足数 H	218			185	17.8	250	▲ 12.8
うち他県からの充足数	55			38	44.7	54	1.9
新規求人倍率 (D/A)	0.84			0.86	▲ 0.02 p	0.99	▲ 0.15 p
有効求人倍率 (E/C)	0.50			0.54	▲ 0.04 p	0.59	▲ 0.09 p
新規紹介率 (F/A*100)	93.47	109.99	77.35	113.61	▲ 20.14 p	91.88	1.59 p
うち 保険受給者	57.11	60.24	54.67	86.19	▲ 29.08 p	64.36	▲ 7.25 p
うち 45歳以上	113.85	124.18	101.61	132.47	▲ 18.62 p	111.78	2.07 p
新規就職率 (G/A*100)	15.14	14.64	15.65	13.98	1.16 p	16.33	▲ 1.19 p
うち 保険受給者	10.07	9.51	10.54	11.86	▲ 1.79 p	10.97	▲ 0.90 p
うち 45歳以上	17.46	16.43	18.78	16.50	0.96 p	20.23	▲ 2.77 p
有効就職率 (G/C*100)	2.80	2.60	3.02	2.45	0.35 p	3.09	▲ 0.29 p
うち 保険受給者	1.63	1.48	1.76	1.76	▲ 0.13 p	1.62	0.01 p
うち 45歳以上	3.30	3.06	3.62	3.03	0.27 p	3.92	▲ 0.62 p
充足率 (H/E*100)	3.46			2.76	0.70 p	3.50	▲ 0.04 p
新規求職者中に占める 45歳以上の割合 (B/A*100)	58.78	66.70	51.32	60.18	▲ 1.40 p	60.44	▲ 1.66 p

○ 2004年(平成16年)11月から求職申込時の「性別」の記載が任意となったことに伴い、男女別の合計は計と必ずしも一致しない。

○ p はポイント(前月・前年との数値差)

○ 保険受給者に高齢受給資格者・特例受給資格者は含まれない。

(注)ハローワークに来所せず、オンライン上で求職登録した求職者数や、求職者がハローワークインターネットサービスの求人へ直接応募した就職件数も含まれている。

◆障害者職業紹介状況

項目	計	男	女	前月	前月比	前年同月	前年比
新規求職申込件数	139			123	13.0	137	1.5
月末現在有効求職者数	2,396	1,473	915	2,385	0.5	2,062	16.2
紹介件数	377			308	22.4	264	42.8
就職件数	50			49	2.0	38	31.6

◆パートタイム状況

項目	計	男	女	前月	前月比	前年同月	前年比
①新規求職申込件数	837	315	521	787	6.4	824	1.6
②月間有効求職者数	4,466	1,754	2,709	4,364	2.3	4,158	7.4
③新規求人数	889			773	15.0	934	▲ 4.8
④月間有効求人数	2,637			2,823	▲ 6.6	2,986	▲ 11.7
⑤紹介件数	993	465	525	1,035	▲ 4.1	1,008	▲ 1.5
新規紹介率 (⑤/①*100)	118.64			131.51	▲ 12.87 p	122.33	▲ 3.69 p
⑥就職件数	215	84	131	177	21.5	225	▲ 4.4
⑦充足数	138			114	21.1	158	▲ 12.7
新規就職率 (⑥/①*100)	25.69			22.49	3.20 p	27.31	▲ 1.62 p
新規求人倍率	1.06			0.98	0.08 p	1.13	▲ 0.07 p
有効求人倍率	0.59			0.65	▲ 0.06 p	0.72	▲ 0.13 p

◆「ハローワークプラザ新百合ヶ丘」職業紹介状況

項目	計	男	女	前月	前月比	前年同月	前年比
①新規求職申込件数	328	144	183	307	6.8	278	18.0
②月間有効求職者数	1,418	648	768	1,330	6.6	1,183	19.9
③紹介件数	474	280	194	446	6.3	381	24.4
新規紹介率 (③/①*100)	144.51	194.44	106.01	145.28	▲ 0.77 p	137.05	7.46 p
④就職件数	71	21	50	53	34.0	70	1.4
新規就職率 (④/①*100)	21.65	14.58	27.32	17.26	4.39 p	25.18	▲ 3.53 p

○ 2004年(平成16年)11月から求職申込時の「性別」の記載が任意となったことに伴い、男女別の合計は計と必ずしも一致しない。

(注)ハローワークに来所せず、オンライン上で求職登録した求職者数や、求職者がハローワークインターネットサービスの求人に直接応募した就職件数も含まれている。