

パート・フルタイム

雇用保険  
活動実績対象

予約不要  
当日、直接ブースへお越しください

開催日時

令和  
8年

5月14日 木 9:30～11:30

職種

世話人/ホーム長兼サービス管理責任者等

■障害者グループホームAMANEKUを神奈川、東京、千葉、埼玉エリアで運営しており将来200カ所の運営を目指しています。

■マイカー通勤可能（駐車場無料）

企業名

株式会社AMATUHI

求人番号

- ・14010-6496561（フルタイム/ホーム長兼サービス管理責任者）
- ・14010-6478261（パート/世話人※夜間支援・夜勤）
- ・14010-6492061（パート/世話人※朝番・昼番・夜番）

※上記求人は1例です。他にも求人ございます。

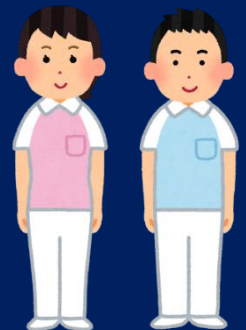
※上記求人は4/30まで閲覧可能です。5/1以降は新求人番号で随時更新いたしますので、お手数ですが下記QRコードからご確認下さい。



事業所HP



現在募集  
中の求人



ハローワーク川崎北 溝ノ口庁舎★企業交流ブース

問い合わせ先 ☎ 044-777-8609(31#)