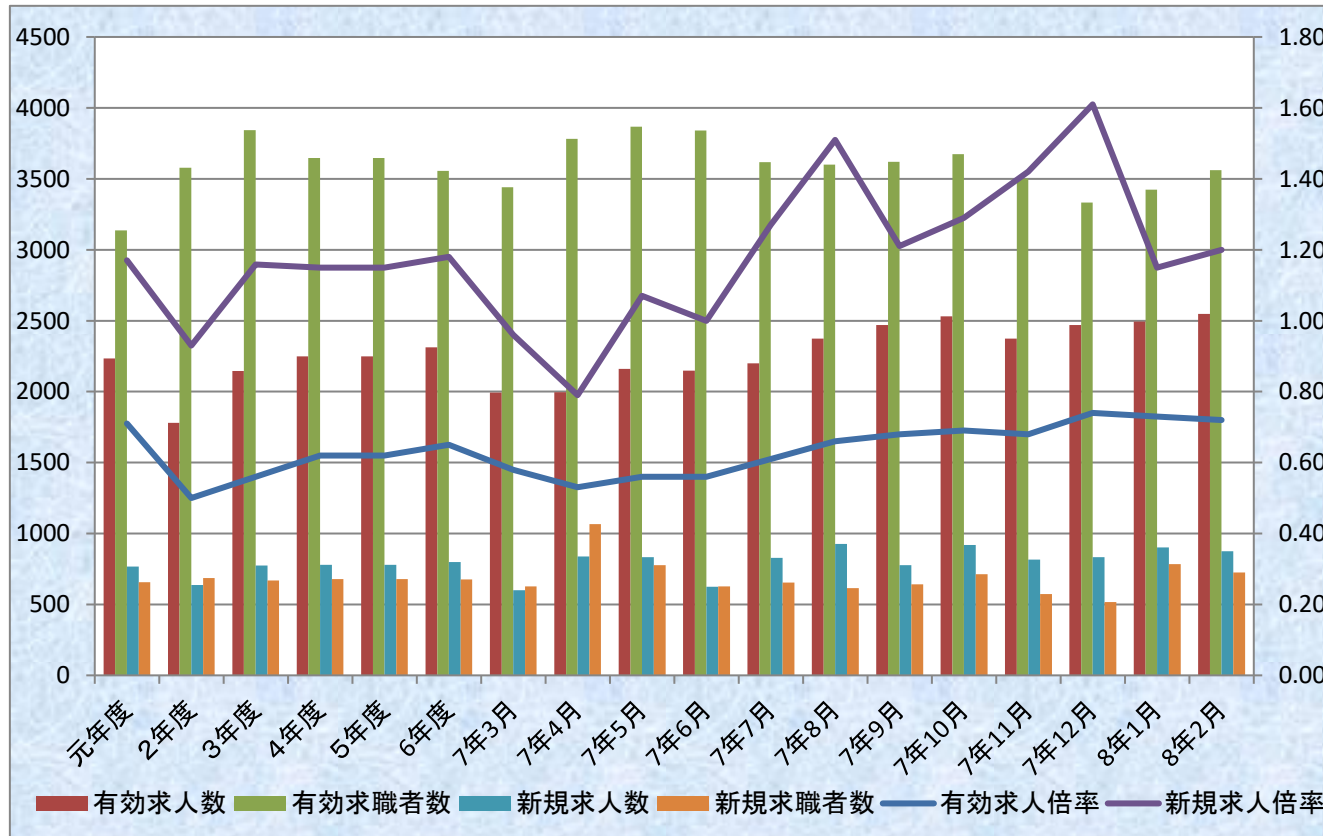


月報 みなみ

令和8年2月

ハローワーク横浜南
 横浜南公共職業安定所
 横浜市金沢区寺前1-9-6
 TEL 045-788-8609
 FAX 045-782-9087



| | 元年度 | 2年度 | 3年度 | 4年度 | 5年度 | 6年度 | 7年3月 | 7年4月 | 7年5月 | 7年6月 | 7年7月 | 7年8月 | 7年9月 | 7年10月 | 7年11月 | 7年12月 | 8年1月 | 8年2月 |
|--------|------|------|------|------|------|------|------|------|------|------|------|------|------|-------|-------|-------|-------|-------|
| 有効求人倍率 | 0.71 | 0.50 | 0.56 | 0.62 | 0.62 | 0.65 | 0.58 | 0.53 | 0.56 | 0.56 | 0.61 | 0.66 | 0.68 | 0.69 | 0.68 | 0.74 | 0.73 | 0.72 |
| 有効求人人数 | 2233 | 1779 | 2145 | 2249 | 2249 | 2313 | 1994 | 1997 | 2161 | 2148 | 2200 | 2373 | 2469 | 2530 | 2374 | 2469 | 2,494 | 2,547 |
| 有効求職者数 | 3136 | 3578 | 3842 | 3648 | 3648 | 3556 | 3442 | 3782 | 3867 | 3841 | 3618 | 3601 | 3619 | 3673 | 3503 | 3334 | 3,423 | 3,562 |
| 新規求人倍率 | 1.17 | 0.93 | 1.16 | 1.15 | 1.15 | 1.18 | 0.96 | 0.79 | 1.07 | 1.00 | 1.27 | 1.51 | 1.21 | 1.29 | 1.42 | 1.61 | 1.15 | 1.20 |
| 新規求人数 | 768 | 637 | 774 | 780 | 780 | 798 | 599 | 838 | 832 | 624 | 829 | 926 | 776 | 918 | 815 | 834 | 903 | 874 |
| 新規求職者数 | 657 | 687 | 668 | 678 | 678 | 675 | 626 | 1065 | 777 | 626 | 654 | 614 | 641 | 712 | 574 | 517 | 783 | 726 |

一般職業紹介状況(概要)

(新規学卒者を除きパートタイムを含む)

| | 令和8年2月 | 前月比 (%) | 前年同月比 (%) | 前月 | 前年同月 |
|---------------------------------|--------|---------|-----------|-------|-------|
| I 新規求職者数(人) | 726 | ▲ 7.3 | 10.3 | 783 | 658 |
| II 有効求職者数(人) | 3,562 | 4.1 | 5.4 | 3,423 | 3,378 |
| III 新規求人数(人) | 874 | ▲ 3.2 | 29.7 | 903 | 674 |
| IV 有効求人数(人) | 2,547 | 2.1 | 23.9 | 2,494 | 2,056 |
| V 紹介件数(件) | 735 | 41.6 | ▲ 3.2 | 519 | 759 |
| VI 就職件数(件) | 111 | 27.6 | ▲ 0.9 | 87 | 112 |
| VII 充足数 | 104 | 26.8 | ▲ 8.0 | 82 | 113 |
| VIII 就職率 (VI ÷ I × 100) (%) | 15.29 | 4.2 | ▲ 1.7 | 11.1 | 17.0 |
| IX 充足率 (VII ÷ III × 100) (%) | 11.9 | 2.8 | ▲ 4.9 | 9.1 | 16.8 |

※VIII、IXはポイント差

| | | | | | |
|-------------------------|------|--------|------|------|------|
| 新規求人倍率 (III ÷ I) (倍) | 1.20 | 0.05 | 0.18 | 1.15 | 1.02 |
| 有効求人倍率 (IV ÷ II) (倍) | 0.72 | ▲ 0.01 | 0.11 | 0.73 | 0.61 |

職業紹介業務取扱状況（令和7年度）

横浜南公共職業安定所

| 項目 月別等 | 新規求職者数 | | | 月間有効求職者数 | | | 受給者実人員 | | 新規 求人数 | 月間有効 求人数 | 紹介件数 | | | | 就職件数 | | | | 充足数 | 新規求人倍率 | | | 有効求人倍率 | | |
|-----------|--------|-------|-----|----------|--------|-------|--------|-------|-----------|-------------|-------|-------|-------|-------|-------|-----|-------|-----|-------|--------|------|------|--------|------|------|
| | 総数 | 中高年 | 障害者 | 総数 | 中高年 | 障害者 | 総数 | 内女 | | | 総数 | 保 | 中高年 | 障害者 | 総数 | 保 | 中高年 | 障害者 | | 当所 | 県 | 国 | 当所 | 県 | 国 |
| 3年度月平均 | 668 | 424 | 40 | 3,842 | 2,364 | 660 | 1,036 | 521 | 774 | 2,145 | 893 | 242 | 580 | 96 | 141 | 35 | 95 | 14 | 124 | 1.16 | 1.50 | 2.08 | 0.56 | 0.80 | 1.16 |
| 4年度月平均 | 678 | 441 | 33 | 3,648 | 2,253 | 655 | 917 | 491 | 780 | 2,249 | 742 | 175 | 526 | 76 | 137 | 34 | 97 | 11 | 120 | 1.15 | 1.62 | 2.30 | 0.62 | 0.90 | 1.31 |
| 5年度月平均 | 694 | 463 | 39 | 3,604 | 2,271 | 613 | 937 | 506 | 858 | 2,437 | 665 | 165 | 498 | 90 | 129 | 33 | 96 | 12 | 107 | 1.24 | 1.66 | 2.28 | 0.68 | 0.91 | 1.29 |
| 令和6年 4月 | 1,066 | 756 | 47 | 3,824 | 2,478 | 626 | 854 | 452 | 989 | 2,504 | 655 | 147 | 516 | 77 | 135 | 36 | 105 | 24 | 121 | 0.93 | 1.78 | 2.17 | 0.65 | 0.92 | 1.26 |
| 5月 | 789 | 545 | 32 | 3,954 | 2,578 | 574 | 926 | 485 | 780 | 2,479 | 683 | 169 | 497 | 89 | 137 | 32 | 98 | 16 | 144 | 0.99 | 1.68 | 2.16 | 0.63 | 0.92 | 1.24 |
| 6月 | 613 | 412 | 54 | 3,831 | 2,499 | 566 | 915 | 482 | 767 | 2,368 | 581 | 134 | 440 | 96 | 130 | 35 | 95 | 9 | 106 | 1.25 | 1.76 | 2.26 | 0.62 | 0.93 | 1.23 |
| 7月 | 693 | 486 | 44 | 3,683 | 2,396 | 586 | 1,044 | 570 | 1,012 | 2,456 | 566 | 148 | 438 | 83 | 104 | 19 | 73 | 14 | 87 | 1.46 | 1.71 | 2.22 | 0.67 | 0.93 | 1.24 |
| 8月 | 516 | 352 | 28 | 3,453 | 2,239 | 520 | 1,048 | 555 | 811 | 2,466 | 502 | 165 | 390 | 89 | 98 | 25 | 73 | 9 | 89 | 1.57 | 1.65 | 2.32 | 0.71 | 0.91 | 1.23 |
| 9月 | 610 | 386 | 39 | 3,422 | 2,193 | 525 | 1,036 | 553 | 769 | 2,465 | 544 | 179 | 407 | 63 | 112 | 46 | 83 | 8 | 113 | 1.26 | 1.67 | 2.22 | 0.72 | 0.90 | 1.24 |
| 10月 | 713 | 478 | 42 | 3,498 | 2,238 | 545 | 1,057 | 556 | 846 | 2,275 | 618 | 185 | 470 | 87 | 124 | 37 | 93 | 9 | 106 | 1.19 | 1.71 | 2.24 | 0.65 | 0.91 | 1.25 |
| 11月 | 602 | 417 | 55 | 3,502 | 2,258 | 555 | 968 | 508 | 788 | 2,290 | 576 | 160 | 422 | 103 | 114 | 29 | 89 | 5 | 86 | 1.31 | 1.58 | 2.25 | 0.65 | 0.90 | 1.25 |
| 12月 | 490 | 350 | 31 | 3,311 | 2,167 | 555 | 935 | 502 | 624 | 2,218 | 482 | 127 | 388 | 82 | 96 | 21 | 72 | 8 | 96 | 1.27 | 1.58 | 2.26 | 0.67 | 0.90 | 1.25 |
| 令和7年 1月 | 731 | 495 | 37 | 3,374 | 2,199 | 538 | 948 | 476 | 919 | 2,192 | 673 | 209 | 515 | 89 | 126 | 46 | 101 | 8 | 104 | 1.26 | 1.75 | 2.32 | 0.65 | 0.90 | 1.26 |
| 2月 | 658 | 491 | 35 | 3,378 | 2,225 | 541 | 913 | 461 | 674 | 2,056 | 759 | 181 | 648 | 81 | 112 | 33 | 89 | 7 | 113 | 1.02 | 1.70 | 2.30 | 0.61 | 0.90 | 1.24 |
| 3月 | 626 | 422 | 38 | 3,442 | 2,248 | 552 | 862 | 439 | 599 | 1,994 | 674 | 150 | 540 | 104 | 158 | 35 | 123 | 15 | 114 | 0.96 | 1.66 | 2.32 | 0.58 | 0.90 | 1.26 |
| 令和6年度計 | 8,107 | 5,590 | 482 | 42,672 | 27,718 | 6,683 | 11,506 | 6,039 | 9,578 | 27,763 | 7,313 | 1,954 | 5,671 | 1,043 | 1,446 | 394 | 1,094 | 132 | 1,279 | - | - | - | - | - | - |
| 令和6年度月平均 | 676 | 466 | 40 | 3,556 | 2,310 | 557 | 959 | 503 | 798 | 2,314 | 609 | 163 | 473 | 87 | 121 | 33 | 91 | 11 | 107 | 1.24 | 1.69 | 2.25 | 0.68 | 0.91 | 1.25 |
| 令和7年 4月 | 1,065 | 752 | 48 | 3,782 | 2,523 | 558 | 869 | 447 | 838 | 1,997 | 716 | 216 | 543 | 83 | 139 | 27 | 103 | 20 | 119 | 0.79 | 1.79 | 2.24 | 0.53 | 0.92 | 1.26 |
| 5月 | 777 | 530 | 35 | 3,867 | 2,564 | 556 | 902 | 482 | 832 | 2,161 | 733 | 243 | 560 | 83 | 142 | 26 | 115 | 8 | 119 | 1.07 | 1.48 | 2.14 | 0.56 | 0.89 | 1.24 |
| 6月 | 626 | 439 | 43 | 3,841 | 2,544 | 559 | 989 | 516 | 624 | 2,148 | 576 | 189 | 444 | 85 | 123 | 46 | 94 | 5 | 93 | 1.00 | 1.40 | 2.18 | 0.56 | 0.85 | 1.22 |
| 7月 | 654 | 425 | 40 | 3,618 | 2,336 | 581 | 1,176 | 634 | 829 | 2,200 | 650 | 211 | 512 | 92 | 105 | 34 | 84 | 11 | 112 | 1.27 | 1.68 | 2.17 | 0.61 | 0.84 | 1.22 |
| 8月 | 614 | 415 | 32 | 3,601 | 2,302 | 574 | 1,162 | 617 | 926 | 2,373 | 558 | 223 | 418 | 69 | 85 | 33 | 61 | 9 | 69 | 1.51 | 1.53 | 2.15 | 0.66 | 0.82 | 1.20 |
| 9月 | 641 | 436 | 31 | 3,619 | 2,320 | 569 | 1,245 | 657 | 776 | 2,469 | 688 | 270 | 520 | 71 | 109 | 33 | 87 | 4 | 111 | 1.21 | 1.54 | 2.14 | 0.68 | 0.85 | 1.20 |
| 10月 | 712 | 504 | 31 | 3,673 | 2,391 | 555 | 1,190 | 627 | 918 | 2,530 | 654 | 199 | 486 | 89 | 152 | 48 | 116 | 20 | 125 | 1.29 | 1.52 | 2.12 | 0.69 | 0.82 | 1.18 |
| 11月 | 574 | 384 | 48 | 3,503 | 2,289 | 570 | 1,042 | 545 | 815 | 2,374 | 456 | 132 | 347 | 70 | 93 | 28 | 68 | 8 | 81 | 1.42 | 1.57 | 2.14 | 0.68 | 0.81 | 1.18 |
| 12月 | 517 | 356 | 39 | 3,334 | 2,194 | 561 | 1,022 | 522 | 834 | 2,469 | 457 | 108 | 343 | 69 | 105 | 32 | 77 | 12 | 89 | 1.61 | 1.58 | 2.17 | 0.74 | 0.84 | 1.19 |
| 令和8年 1月 | 783 | 558 | 39 | 3,423 | 2,269 | 556 | 979 | 505 | 903 | 2,494 | 519 | 127 | 401 | 80 | 87 | 23 | 67 | 11 | 82 | 1.15 | 1.52 | 2.11 | 0.73 | 0.82 | 1.18 |
| 2月 | 726 | 513 | 50 | 3,562 | 2,373 | 571 | 950 | 479 | 874 | 2,547 | 735 | 204 | 591 | 84 | 111 | 26 | 87 | 10 | 104 | 1.20 | 1.51 | 2.10 | 0.72 | 0.84 | 1.19 |
| 3月 | | | | | | | | | | | | | | | | | | | | | | | | | |
| 令和7年度計 | 7,689 | 5,312 | 436 | 39,823 | 26,105 | 6,210 | 11,526 | 6,031 | 9,169 | 25,762 | 6,742 | 2,122 | 5,165 | 875 | 1,251 | 356 | 959 | 118 | 1,104 | - | - | - | - | - | - |
| 令和7年度月平均 | 699 | 483 | 40 | 3,620 | 2,373 | 565 | 1,048 | 548 | 834 | 2,342 | 613 | 193 | 470 | 80 | 114 | 32 | 87 | 11 | 100 | 1.23 | 1.56 | 2.15 | 0.65 | 0.85 | 1.21 |

(注) 新規学卒を除き、パートを含む。

※県及び国の求人倍率は、季節調整値による。
なお、季節調整値により12月以前の数値が改定されます。

一 般 職 業 紹 介 状 況

(新規学卒を除き、パートを含む。)

横浜南公共職業安定所

| 年月 | 新規求職申込件数 | | | 月間有効求職者数 | | | 新規求人数 | | | 月間有効求人数 | | | 紹介件数 | | 就職件数 | | 受給者実人員 | | 就職率 | | 求人倍率 | | | | |
|---------|----------|-------|-------|----------|------|------|--------|-------|-------|---------|-------|-------|-------|-------|-------|-------|--------|-------|--------|-------|-------|------|-----|------|------|
| | 前月比 | 前年比 | | 前月比 | 前年比 | | 前月比 | 前年比 | | 前月比 | 前年比 | | 前月比 | 前年比 | 前月比 | 前年比 | 前月比 | 前年比 | 新規 | 有効 | 新規 | 有効 | | | |
| 3年度 平均 | 668 | — | ▲2.7 | 3,842 | — | 7.4 | 774 | — | 21.5 | 2,145 | — | 20.6 | 893 | — | 8.8 | 141 | — | 16.2 | 1,036 | — | ▲5.6 | 21.1 | 3.7 | 1.16 | 0.56 |
| 4年度 平均 | 678 | — | 1.5 | 3,648 | — | ▲5.0 | 780 | — | 0.8 | 2,249 | — | 4.9 | 742 | — | ▲16.8 | 137 | — | ▲2.9 | 917 | — | ▲11.5 | 20.2 | 3.8 | 1.15 | 0.62 |
| 5年度 平均 | 694 | — | — | 3,604 | — | — | 858 | — | — | 2,437 | — | — | 665 | — | — | 129 | — | — | 937 | — | — | 18.6 | 3.6 | 1.24 | 0.68 |
| 令和6年 4月 | 1,066 | 59.8 | 11.6 | 3,824 | 8.9 | ▲1.4 | 989 | 20.0 | 41.9 | 2,504 | ▲7.1 | 22.6 | 655 | ▲7.2 | ▲8.4 | 135 | ▲33.2 | ▲10.6 | 854 | 6.9 | 2.4 | 12.7 | 3.5 | 0.93 | 0.65 |
| 5月 | 789 | ▲26.0 | 2.2 | 3,954 | 3.4 | 1.9 | 780 | ▲21.1 | 1.8 | 2,479 | ▲1.0 | 16.5 | 683 | 4.3 | 0.7 | 137 | 1.5 | 24.5 | 926 | 8.4 | 0.1 | 17.4 | 3.5 | 0.99 | 0.63 |
| 6月 | 613 | ▲22.3 | ▲8.2 | 3,831 | ▲3.1 | ▲1.2 | 767 | ▲1.7 | ▲5.4 | 2,368 | ▲4.5 | 9.8 | 581 | ▲14.9 | ▲12.1 | 130 | ▲5.1 | ▲5.1 | 915 | ▲1.2 | ▲5.4 | 21.2 | 3.4 | 1.25 | 0.62 |
| 7月 | 693 | 13.1 | 7.3 | 3,683 | ▲3.9 | 2.8 | 1,012 | 31.9 | 26.2 | 2,456 | 3.7 | 8.2 | 566 | ▲2.6 | 0.7 | 104 | ▲20.0 | 10.6 | 1,044 | 14.1 | 2.9 | 15.0 | 2.8 | 1.46 | 0.67 |
| 8月 | 516 | ▲25.5 | ▲16.2 | 3,453 | ▲6.2 | ▲2.2 | 811 | ▲19.9 | ▲7.6 | 2,466 | 0.4 | 2.0 | 502 | ▲11.3 | ▲17.3 | 98 | ▲5.8 | ▲14.8 | 1,048 | 0.4 | ▲3.6 | 19.0 | 2.8 | 1.57 | 0.71 |
| 9月 | 610 | 18.2 | ▲9.1 | 3,422 | ▲0.9 | ▲2.9 | 769 | ▲5.2 | ▲11.6 | 2,465 | ▲0.0 | ▲0.3 | 544 | 8.4 | ▲8.4 | 112 | 14.3 | ▲8.9 | 1,036 | ▲1.1 | 3.2 | 18.4 | 3.3 | 1.26 | 0.72 |
| 10月 | 713 | 16.9 | ▲5.3 | 3,498 | 2.2 | ▲3.4 | 846 | 10.0 | ▲9.7 | 2,275 | ▲7.7 | ▲10.5 | 618 | 13.6 | ▲15.3 | 124 | 10.7 | 15.9 | 1,057 | 2.0 | 4.3 | 17.4 | 3.5 | 1.19 | 0.65 |
| 11月 | 602 | ▲15.6 | ▲2.7 | 3,502 | 0.1 | ▲2.9 | 788 | ▲6.9 | ▲12.2 | 2,290 | 0.7 | ▲11.7 | 576 | ▲6.8 | ▲13.5 | 114 | ▲8.1 | ▲19.1 | 968 | ▲8.4 | 0.3 | 18.9 | 3.3 | 1.31 | 0.65 |
| 12月 | 490 | ▲18.6 | ▲0.4 | 3,311 | ▲5.5 | ▲2.3 | 624 | ▲20.8 | ▲20.1 | 2,218 | ▲3.1 | ▲13.2 | 482 | ▲16.3 | ▲11.2 | 96 | ▲15.8 | ▲27.3 | 935 | ▲3.4 | 4.8 | 19.6 | 2.9 | 1.27 | 0.67 |
| 令和7年 1月 | 763 | 55.1 | 8.5 | 3,378 | ▲0.4 | ▲0.3 | 1,116 | 42.9 | 39.3 | 2,696 | 5.5 | 11.4 | 752 | 38.5 | 12.6 | 98 | ▲25.8 | ▲1.0 | 893 | 0.1 | 1.4 | 12.8 | 2.9 | 1.46 | 0.80 |
| 2月 | 700 | ▲8.3 | ▲0.7 | 3,478 | 3.0 | 0.4 | 921 | ▲17.5 | 38.7 | 2,679 | ▲0.6 | 24.3 | 762 | 1.3 | ▲2.6 | 137 | 39.8 | 19.1 | 854 | ▲4.4 | 0.7 | 19.6 | 3.9 | 1.32 | 0.77 |
| 3月 | 667 | ▲4.7 | ▲2.3 | 3,511 | 0.9 | ▲2.2 | 824 | ▲10.5 | 4.2 | 2,694 | 0.6 | 25.4 | 706 | ▲7.3 | ▲9.3 | 202 | 47.4 | 4.7 | 799 | ▲6.4 | ▲7.4 | 30.3 | 5.8 | 1.24 | 0.77 |
| 令和6年度計 | 8,322 | — | 2.3 | 43,250 | — | ▲1.2 | 10,301 | — | 10.0 | 29,244 | — | 8.3 | 7,976 | — | ▲10.5 | 1,547 | — | ▲5.8 | 11,248 | — | 2.2 | — | — | — | — |
| 令和6年度平均 | 685 | — | — | 3,570 | — | — | 854 | — | — | 2,466 | — | — | 619 | — | — | 124 | — | — | 944 | — | — | 18.6 | 3.6 | 1.24 | 0.68 |
| 令和7年 4月 | 1,065 | 59.7 | ▲0.1 | 3,782 | 7.7 | ▲1.1 | 838 | 1.7 | ▲15.3 | 1,997 | ▲25.9 | ▲20.2 | 716 | 1.4 | 9.3 | 139 | ▲31.2 | 3.0 | 869 | 8.8 | 1.8 | 13.1 | 3.7 | 0.79 | 0.53 |
| 5月 | 777 | ▲27.0 | ▲1.5 | 3,867 | 2.2 | ▲2.2 | 832 | ▲0.7 | 6.7 | 2,161 | 8.2 | ▲12.8 | 733 | 2.4 | 7.3 | 142 | 2.2 | 3.6 | 902 | 3.8 | ▲2.6 | 18.3 | 3.7 | 1.07 | 0.56 |
| 6月 | 626 | ▲19.4 | 2.1 | 3,841 | ▲0.7 | 0.3 | 624 | ▲25.0 | ▲18.6 | 2,148 | ▲0.6 | ▲9.3 | 576 | ▲21.4 | ▲0.9 | 123 | ▲13.4 | ▲5.4 | 989 | 9.6 | 8.1 | 19.6 | 3.2 | 1.00 | 0.56 |
| 7月 | 654 | 4.5 | ▲5.6 | 3,618 | ▲5.8 | ▲1.8 | 829 | 32.9 | ▲18.1 | 2,200 | 2.4 | ▲10.4 | 650 | 12.8 | 14.8 | 105 | ▲14.6 | 1.0 | 1,176 | 18.9 | 12.6 | 16.1 | 2.9 | 1.27 | 0.61 |
| 8月 | 614 | ▲6.1 | 19.0 | 3,601 | ▲0.5 | 4.3 | 926 | 11.7 | 14.2 | 2,373 | 7.9 | ▲3.8 | 558 | ▲14.2 | 11.2 | 85 | ▲19.0 | ▲13.3 | 1,162 | ▲1.2 | 10.9 | 13.8 | 2.4 | 1.51 | 0.66 |
| 9月 | 641 | 4.4 | 5.1 | 3,562 | ▲1.1 | 4.1 | 776 | ▲16.2 | 0.9 | 2,469 | 4.0 | 0.2 | 688 | 23.3 | 26.5 | 109 | 28.2 | ▲2.7 | 1,245 | 7.1 | 20.2 | 17.0 | 3.1 | 1.21 | 0.69 |
| 10月 | 712 | 11.1 | ▲0.1 | 3,673 | 3.1 | 5.0 | 918 | 18.3 | 8.5 | 2,530 | 2.5 | 11.2 | 654 | ▲4.9 | 5.8 | 152 | 39.4 | 22.6 | 1,190 | ▲4.4 | 12.6 | 21.3 | 4.1 | 1.29 | 0.69 |
| 11月 | 574 | ▲19.4 | ▲4.7 | 3,503 | ▲4.6 | 0.0 | 815 | ▲11.2 | 3.4 | 2,374 | ▲6.2 | 3.7 | 456 | ▲30.3 | ▲20.8 | 93 | ▲38.8 | ▲18.4 | 1,042 | ▲12.4 | 7.6 | 16.2 | 2.7 | 1.42 | 0.68 |
| 12月 | 517 | ▲9.9 | 5.5 | 3,334 | ▲4.8 | 0.7 | 834 | 2.3 | 33.7 | 2,469 | 4.0 | 11.3 | 457 | 0.2 | ▲5.2 | 105 | 12.9 | 9.4 | 1,022 | ▲1.9 | 9.3 | 20.3 | 3.1 | 1.61 | 0.74 |
| 令和8年 1月 | 783 | 51.5 | 2.6 | 3,423 | 2.7 | 1.3 | 903 | 8.3 | ▲19.1 | 2,494 | 1.0 | ▲7.5 | 519 | 13.6 | ▲31.0 | 87 | ▲17.1 | ▲11.2 | 979 | ▲4.2 | 9.6 | 11.1 | 2.5 | 1.15 | 0.73 |
| 2月 | 726 | ▲7.3 | 3.7 | 3,562 | 4.1 | 2.4 | 874 | ▲3.2 | ▲5.1 | 2,547 | 2.1 | ▲4.9 | 735 | 41.6 | ▲3.5 | 111 | 27.6 | ▲19.0 | 950 | ▲3.0 | 11.2 | 15.3 | 3.1 | 1.20 | 0.72 |
| 3月 | | | | | | | | | | | | | | | | | | | | | | | | | |
| 令和7年度計 | 7,689 | — | ▲6.5 | 39,766 | — | ▲7.2 | 9,169 | — | ▲10.5 | 25,762 | — | ▲12.9 | 6,742 | — | ▲9.2 | 1,251 | — | ▲15.9 | 11,526 | — | ▲75.6 | — | — | — | — |
| 令和7年度平均 | 662 | — | — | 3,598 | — | — | 833 | — | — | 2,377 | — | — | 603 | — | — | 111 | — | — | 1,066 | — | — | 16.9 | 3.1 | 1.27 | 0.66 |

高年齢者職業紹介状況

横浜南公共職業安定所

| 年月 | 項目 | 新規求職申込件数 | | | | 月間有効求職者数 | | | | 紹介件数 | | | | 就職件数 | | | |
|-------|-----|----------|----------|--------|-------|----------|----------|--------|--------|-------|----------|--------|-------|-------|----------|--------|-----|
| | | 全数 | 前年 実数 | うち高年齢者 | | 全数 | 前年 実数 | うち高年齢者 | | 全数 | 前年 実数 | うち高年齢者 | | 全数 | 前年 実数 | うち高年齢者 | |
| | | | | 55歳～ | 前年度 | | | 55歳～ | 前年度 | | | 55歳～ | 前年度 | | | 55歳～ | 前年度 |
| 令和3年度 | 平均 | 668 | 687 | 277 | 267 | 3,842 | 3,578 | 1,446 | 1,264 | 893 | 820 | 328 | 270 | 141 | 121 | 56 | 44 |
| 令和4年度 | 平均 | 678 | 668 | 299 | 277 | 3,648 | 3,842 | 1,431 | 1,446 | 742 | 893 | 335 | 328 | 137 | 141 | 63 | 56 |
| 令和5年度 | 平均 | 694 | 678 | 316 | 299 | 3,604 | 3,648 | 1,466 | 1,431 | 665 | 742 | 310 | 335 | 129 | 137 | 62 | 63 |
| 令和6年 | 4月 | 1,066 | 955 | 556 | 497 | 3,824 | 3,877 | 1,684 | 1,601 | 655 | 715 | 350 | 319 | 135 | 151 | 67 | 84 |
| | 5月 | 789 | 772 | 384 | 344 | 3,954 | 3,879 | 1,762 | 1,592 | 683 | 678 | 342 | 312 | 137 | 110 | 63 | 46 |
| | 6月 | 613 | 668 | 285 | 292 | 3,831 | 3,876 | 1,707 | 1,615 | 581 | 661 | 335 | 304 | 130 | 137 | 65 | 68 |
| | 7月 | 693 | 646 | 341 | 297 | 3,683 | 3,582 | 1,603 | 1,453 | 566 | 562 | 283 | 264 | 104 | 94 | 51 | 47 |
| | 8月 | 516 | 616 | 223 | 229 | 3,453 | 3,529 | 1,455 | 1,365 | 502 | 607 | 257 | 244 | 98 | 115 | 49 | 48 |
| | 9月 | 610 | 671 | 263 | 290 | 3,422 | 3,523 | 1,424 | 1,359 | 544 | 594 | 242 | 246 | 112 | 123 | 53 | 56 |
| | 10月 | 713 | 753 | 332 | 348 | 3,498 | 3,620 | 1,441 | 1,426 | 618 | 730 | 291 | 343 | 124 | 107 | 64 | 49 |
| | 11月 | 602 | 619 | 291 | 286 | 3,502 | 3,607 | 1,467 | 1,475 | 576 | 666 | 299 | 303 | 114 | 141 | 57 | 73 |
| | 12月 | 490 | 492 | 247 | 214 | 3,311 | 3,390 | 1,425 | 1,388 | 482 | 543 | 271 | 247 | 96 | 132 | 54 | 64 |
| 令和7年 | 1月 | 731 | 763 | 342 | 359 | 3,374 | 3,378 | 1,450 | 1,385 | 673 | 752 | 366 | 383 | 126 | 98 | 76 | 42 |
| | 2月 | 658 | 700 | 368 | 316 | 3,378 | 3,478 | 1,497 | 1,447 | 759 | 762 | 475 | 384 | 112 | 137 | 68 | 64 |
| | 3月 | 626 | 667 | 300 | 323 | 3,442 | 3,511 | 1,526 | 1,483 | 674 | 706 | 413 | 371 | 158 | 202 | 89 | 107 |
| 令和6年度 | 計 | 8,107 | 8,322 | 3,932 | 3,795 | 42,672 | 43,250 | 18,441 | 17,589 | 7,313 | 7,976 | 3,924 | 3,720 | 1,446 | 1,547 | 756 | 748 |
| 令和6年度 | 平均 | 676 | 694 | 328 | 316 | 3,556 | 3,604 | 1,537 | 1,466 | 609 | 665 | 327 | 310 | 121 | 129 | 63 | 62 |
| 令和7年 | 4月 | 1,065 | 1,066 | 609 | 556 | 3,782 | 3,824 | 1,808 | 1,684 | 716 | 655 | 389 | 350 | 139 | 135 | 77 | 67 |
| | 5月 | 777 | 789 | 372 | 384 | 3,867 | 3,954 | 1,818 | 1,762 | 733 | 683 | 390 | 342 | 142 | 137 | 85 | 63 |
| | 6月 | 626 | 613 | 328 | 285 | 3,841 | 3,831 | 1,810 | 1,707 | 576 | 581 | 337 | 335 | 123 | 130 | 73 | 65 |
| | 7月 | 654 | 693 | 304 | 341 | 3,618 | 3,683 | 1,619 | 1,603 | 650 | 566 | 393 | 283 | 105 | 104 | 60 | 51 |
| | 8月 | 614 | 516 | 293 | 223 | 3,601 | 3,453 | 1,605 | 1,455 | 558 | 502 | 306 | 257 | 85 | 98 | 46 | 49 |
| | 9月 | 641 | 610 | 295 | 263 | 3,562 | 3,422 | 1,582 | 1,424 | 688 | 544 | 363 | 242 | 109 | 112 | 62 | 53 |
| | 10月 | 712 | 713 | 373 | 332 | 3,673 | 3,498 | 1,641 | 1,441 | 654 | 618 | 373 | 291 | 152 | 124 | 84 | 64 |
| | 11月 | 574 | 602 | 283 | 291 | 3,503 | 3,502 | 1,584 | 1,467 | 456 | 576 | 274 | 299 | 93 | 114 | 49 | 57 |
| | 12月 | 517 | 490 | 251 | 247 | 3,334 | 3,311 | 1,498 | 1,425 | 457 | 482 | 237 | 271 | 105 | 96 | 61 | 54 |
| 令和8年 | 1月 | 783 | 731 | 402 | 342 | 3,423 | 3,374 | 1,541 | 1,450 | 519 | 673 | 292 | 366 | 87 | 126 | 51 | 76 |
| | 2月 | 726 | 658 | 384 | 368 | 3,562 | 3,378 | 1,638 | 1,497 | 735 | 759 | 438 | 475 | 111 | 112 | 67 | 68 |
| | 3月 | | 626 | | 300 | | 3,442 | | 1,526 | | 674 | | 413 | | 158 | | 89 |
| 令和7年度 | 計 | 7,689 | 8,107 | 3,894 | 3,932 | 39,766 | 52,672 | 18,144 | 18,441 | 6,742 | 7,313 | 3,792 | 3,924 | 1,251 | 1,446 | 715 | 756 |
| 令和7年度 | 平均 | 699 | 682 | 354 | 326 | 3,615 | 3,585 | 1,649 | 1,542 | 613 | 588 | 345 | 304 | 114 | 118 | 65 | 60 |

パートタイム職業紹介状況

横浜南公共職業安定所

| 年月 | 項目 | 新規求職申込件数 | | 月間有効求職者数 | | 新規求人数 | 月間有効求人数 | 紹介件数 | | 就職件数 | | | 充足数 | 求人倍率 | | |
|-------|------|----------|-------|----------|--------|-------|---------|-------|-------|------|-----|-----|-----|------|------|------|
| | | うち女子 | | うち女子 | | | | うち女子 | うち女子 | うち保 | 新規 | 有効 | | | | |
| 令和3年度 | 平均 | 271 | 162 | 1,530 | 908 | 330 | 871 | 355 | 197 | 79 | 48 | 15 | 66 | 1.22 | 0.57 | |
| 令和4年度 | 平均 | 279 | 163 | 1,488 | 853 | 332 | 930 | 335 | 164 | 80 | 46 | 15 | 66 | 1.19 | 0.63 | |
| 令和5年度 | 平均 | 294 | 167 | 1,494 | 861 | 340 | 963 | 307 | 149 | 76 | 43 | 15 | 58 | 1.16 | 0.64 | |
| 令和6年 | 4月 | 479 | 269 | 1,613 | 882 | 395 | 952 | 317 | 177 | 92 | 46 | 15 | 74 | 0.82 | 0.59 | |
| | 5月 | 368 | 223 | 1,698 | 940 | 345 | 938 | 343 | 183 | 83 | 53 | 12 | 88 | 0.94 | 0.55 | |
| | 6月 | 268 | 154 | 1,669 | 947 | 263 | 907 | 290 | 136 | 73 | 46 | 18 | 67 | 0.98 | 0.54 | |
| | 7月 | 286 | 169 | 1,568 | 919 | 410 | 941 | 258 | 119 | 56 | 38 | 9 | 42 | 1.43 | 0.60 | |
| | 8月 | 212 | 135 | 1,433 | 838 | 284 | 889 | 230 | 122 | 55 | 29 | 10 | 48 | 1.34 | 0.62 | |
| | 9月 | 249 | 152 | 1,399 | 841 | 294 | 922 | 260 | 122 | 65 | 42 | 21 | 63 | 1.18 | 0.66 | |
| | 10月 | 305 | 173 | 1,430 | 852 | 361 | 889 | 256 | 132 | 72 | 35 | 21 | 50 | 1.18 | 0.62 | |
| | 11月 | 260 | 159 | 1,438 | 853 | 387 | 966 | 247 | 108 | 67 | 37 | 8 | 47 | 1.49 | 0.67 | |
| | 12月 | 212 | 122 | 1,387 | 815 | 281 | 993 | 266 | 125 | 59 | 30 | 8 | 55 | 1.33 | 0.72 | |
| | 令和7年 | 1月 | 306 | 171 | 1,408 | 819 | 392 | 944 | 290 | 137 | 85 | 56 | 27 | 67 | 1.28 | 0.67 |
| | | 2月 | 319 | 171 | 1,458 | 824 | 337 | 933 | 397 | 202 | 70 | 38 | 16 | 67 | 1.06 | 0.64 |
| | | 3月 | 274 | 154 | 1,476 | 822 | 246 | 854 | 359 | 156 | 103 | 49 | 13 | 63 | 0.90 | 0.58 |
| 令和6年度 | 計 | 3,538 | 2,052 | 17,977 | 10,352 | 3,995 | 11,128 | 3,513 | 1,719 | 880 | 499 | 178 | 731 | - | - | |
| 令和6年度 | 平均 | 295 | 171 | 1,498 | 863 | 333 | 927 | 293 | 143 | 73 | 42 | 15 | 61 | 1.16 | 0.62 | |
| 令和7年 | 4月 | 539 | 281 | 1,715 | 934 | 385 | 867 | 364 | 173 | 86 | 51 | 11 | 65 | 0.71 | 0.51 | |
| | 5月 | 334 | 208 | 1,726 | 961 | 357 | 919 | 354 | 189 | 89 | 42 | 14 | 63 | 1.07 | 0.53 | |
| | 6月 | 262 | 134 | 1,704 | 937 | 251 | 895 | 266 | 125 | 75 | 49 | 24 | 43 | 0.96 | 0.53 | |
| | 7月 | 235 | 131 | 1,503 | 845 | 328 | 887 | 304 | 143 | 60 | 30 | 17 | 52 | 1.40 | 0.59 | |
| | 8月 | 252 | 153 | 1,482 | 838 | 483 | 1,100 | 245 | 127 | 53 | 30 | 19 | 41 | 1.92 | 0.74 | |
| | 9月 | 277 | 177 | 1,488 | 876 | 272 | 1,042 | 316 | 172 | 65 | 34 | 18 | 60 | 0.98 | 0.70 | |
| | 10月 | 305 | 163 | 1,540 | 891 | 411 | 1,124 | 330 | 157 | 109 | 55 | 31 | 86 | 1.35 | 0.73 | |
| | 11月 | 252 | 134 | 1,467 | 821 | 408 | 1,079 | 231 | 110 | 53 | 30 | 8 | 44 | 1.62 | 0.74 | |
| | 12月 | 232 | 137 | 1,414 | 792 | 384 | 1,108 | 226 | 120 | 70 | 41 | 18 | 59 | 1.66 | 0.78 | |
| | 令和8年 | 1月 | 351 | 198 | 1,454 | 823 | 379 | 1,117 | 248 | 122 | 55 | 40 | 15 | 50 | 1.08 | 0.77 |
| | | 2月 | 350 | 203 | 1,543 | 870 | 398 | 1,162 | 398 | 195 | 73 | 40 | 11 | 58 | 1.14 | 0.75 |
| | | 3月 | | | | | | | | | | | | | | |
| 令和7年度 | 計 | 3,389 | 1,919 | 17,036 | 9,588 | 4,056 | 11,300 | 3,282 | 1,633 | 788 | 442 | 186 | 621 | 1.20 | 0.66 | |
| 令和7年度 | 平均 | 308 | 174 | 1,549 | 872 | 369 | 1,027 | 298 | 148 | 72 | 40 | 17 | 56 | 1.26 | 0.67 | |

雇 用 保 険 適 用 業 務 取 扱 状 況

横浜南公共職業安定所

| 月 別 | 項目 年度 | 事 業 所 関 係 ()内数5人未満 | | | | | | | | | | | 被 保 険 者 関 係 | | | | | | | | | |
|--------|----------|---------------------|----------|------|----|-----------|-----------|--------|------|-----------|-----------|-----|-------------|-----------|-----------|-----------|--------|-----|-----|------------|---------|--------|
| | | 新規適用 | | 新規委託 | | 新規適用産業別内訳 | | | | | | 廃止 | 適用事業所数 | | 資格取得者数 | | 資格喪失者数 | | | 離職票 交付数 | 被保険者数 | |
| | | 5人 未満 | 5人 未満 | 建設 | 製造 | 卸小売 | 金融 不動産 | サービス | その他 | うち 委託数 | うち 委託数 | | うち 委託数 | うち 解雇者 | うち 委託数 | うち 委託数 | | | | | | |
| 4 | 令6 | 12 | 12 | 2 | 2 | 0 | 1(1) | 2(2) | 0 | 1(1) | 8(8) | 11 | 3,760 | 995 | 1,296 | 88 | 1,845 | 124 | 122 | 885 | 65,511 | 6,391 |
| | 令7 | 23 | 22 | 2 | 2 | 1(1) | 2(2) | 2(2) | 0 | 2(2) | 16(15) | 12 | 3,717 | 995 | 2,026 | 150 | 1,775 | 135 | 88 | 879 | 64,773 | 6,491 |
| 5 | 令6 | 20 | 17 | 3 | 2 | 4(3) | 1 | 2(2) | 1(1) | 2(2) | 10(9) | 5 | 3,776 | 994 | 1,787 | 133 | 774 | 76 | 44 | 559 | 66,490 | 6,444 |
| | 令7 | 10 | 9 | 3 | 3 | 3(3) | 0 | 1(1) | 1(0) | 2(2) | 3(3) | 3 | 3,825 | 998 | 1,435 | 91 | 712 | 93 | 29 | 483 | 65,686 | 6,436 |
| 6 | 令6 | 17 | 13 | 0 | 0 | 1(1) | 0 | 3(2) | 1(1) | 0 | 12(9) | 6 | 3,790 | 998 | 1,151 | 141 | 784 | 75 | 28 | 414 | 66,896 | 6,515 |
| | 令7 | 13 | 13 | 0 | 0 | 2(2) | 1(1) | 2(2) | 1(1) | 1(1) | 9(9) | 7 | 3,832 | 994 | 789 | 111 | 635 | 76 | 37 | 391 | 65,814 | 6,470 |
| 7 | 令6 | 17 | 16 | 3 | 3 | 5(5) | 0 | 2(2) | 1(1) | 0 | 9(8) | 5 | 3,805 | 1,000 | 701 | 76 | 726 | 74 | 35 | 450 | 66,797 | 6,517 |
| | 令7 | 14 | 14 | 1 | 1 | 3(3) | 1(1) | 0 | 0 | 2(2) | 8(8) | 3 | 3,840 | 994 | 599 | 73 | 689 | 62 | 38 | 430 | 65,674 | 6,484 |
| 8 | 令6 | 18 | 16 | 5 | 5 | 3(3) | 2(2) | 2(2) | 0 | 2(2) | 9(7) | 5 | 3,826 | 1,004 | 636 | 76 | 701 | 66 | 29 | 428 | 66,763 | 6,529 |
| | 令7 | 10 | 10 | 1 | 1 | 1(1) | 1(1) | 0 | 1(1) | 0 | 7(7) | 2 | 3,848 | 994 | 655 | 60 | 565 | 71 | 22 | 389 | 65,720 | 6,476 |
| 9 | 令6 | 12 | 9 | 1 | 1 | 1(1) | 0 | 2(2) | 0 | 2(1) | 7(5) | 63 | 3,774 | 994 | 599 | 51 | 628 | 60 | 32 | 422 | 66,744 | 6,517 |
| | 令7 | 22 | 13 | 1 | 1 | 2(1) | 0 | 0 | 0 | 0 | 20(12) | 59 | 3,809 | 990 | 607 | 67 | 679 | 76 | 49 | 465 | 65,619 | 6,444 |
| 10 | 令6 | 15 | 14 | 2 | 2 | 1(1) | 1(1) | 1(1) | 1(1) | 1(1) | 10(9) | 6 | 3,782 | 992 | 716 | 73 | 839 | 82 | 39 | 516 | 66,512 | 6,490 |
| | 令7 | 20 | 19 | 2 | 2 | 1(1) | 1(1) | 6(6) | 0 | 1(1) | 11(10) | 1 | 3,827 | 992 | 734 | 83 | 816 | 81 | 33 | 456 | 65,593 | 6,442 |
| 11 | 令6 | 3 | 3 | 0 | 0 | 0 | 0 | 0 | 1(1) | 1(1) | 1(1) | 5 | 3,780 | 992 | 733 | 83 | 560 | 54 | 35 | 320 | 66,657 | 6,509 |
| | 令7 | 8 | 8 | 1 | 1 | 1(1) | 0 | 1(1) | 1(1) | 2(2) | 3(3) | 3 | 3,831 | 990 | 471 | 48 | 507 | 55 | 34 | 304 | 65,542 | 6,434 |
| 12 | 令6 | 8 | 8 | 1 | 1 | 1(1) | 0 | 3(3) | 1(1) | 0 | 3(3) | 3 | 3,784 | 991 | 483 | 40 | 437 | 42 | 16 | 291 | 66,691 | 6,506 |
| | 令7 | 10 | 8 | 0 | 0 | 0 | 0 | 1(0) | 0 | 0 | 9(8) | 5 | 3,835 | 985 | 437 | 57 | 503 | 53 | 29 | 249 | 65,463 | 6,436 |
| 1 | 令6 | 7 | 7 | 2 | 2 | 2(2) | 0 | 1(1) | 0 | 0 | 4(4) | 4 | 3,790 | 991 | 570 | 68 | 917 | 68 | 53 | 517 | 66,413 | 6,500 |
| | 令7 | 15 | 15 | 2 | 2 | 1(1) | 0 | 2(2) | 1(1) | 3(3) | 8(8) | 7 | 3,844 | 986 | 434 | 53 | 778 | 70 | 62 | 532 | 65,100 | 6,419 |
| 2 | 令6 | 12 | 12 | 3 | 3 | 4(4) | 2(2) | 0 | 0 | 2(2) | 4(4) | 5 | 3,799 | 991 | 556 | 59 | 579 | 66 | 30 | 359 | 64,792 | 6,493 |
| | 令7 | 10 | 8 | 1 | 1 | 0 | 0 | 1(1) | 1(1) | 1(1) | 7(5) | 4 | 3,855 | 989 | 611 | 90 | 625 | 75 | 26 | 351 | 65,167 | 6,434 |
| 3 | 令6 | 12 | 12 | 2 | 2 | 1(1) | 0 | 4(4) | 0 | 2(2) | 5(5) | 5 | 3,803 | 993 | 536 | 63 | 631 | 83 | 21 | 384 | 64,585 | 6,474 |
| | 令7 | | | | | | | | | | | | | | | | | | | | | |
| 計 | 令6 | 60 | 58 | 6 | 6 | 9(9) | 4(4) | 5(5) | 2(1) | 7(7) | 36(35) | 25 | 15,214 | 3,981 | 4,849 | 425 | 3,811 | 366 | 192 | 2,183 | 261,947 | 25,881 |
| | 令7 | 155 | 139 | 14 | 14 | 15(14) | 6(6) | 16(15) | 6(5) | 14(14) | 91(88) | 109 | 42,063 | 10,907 | 8,798 | 883 | 8,284 | 847 | 447 | 4,929 | 720,151 | 70,966 |

雇 用 保 険 給 付 ・ 適 用 状 況

横浜南公共職業安定所

| 項目 | 離職票 提出 件 数 | 基 本 手 当 | | | | | | 全 被 保 険 者 | | | | | 離職票 交 付 枚 数 | 適 用 事 業 所 | | | | |
|-------|------------------|--------------|------------|--------|--------|--------------|--------------|------------|------------|------------|--------------|----------|-------------------|-----------|----------|---------|----|---|
| | | 受給資格 決定件数 | 初 回 受給者 | 受給者実人員 | | 支給金額 (千円) | 月 末 被保険者数 | 資 格 取得者 | 資 格 転入者 | 資 格 喪失者 | 月末適用 事業所数 | 新規 適用 | | 移管 受 | 廃止 脱退 | 移管 発 | | |
| 令和3年度 | 平均 | 314 | 259 | 236 | 1,098 | 588 | 165,730 | 67,553 | 804 | 123 | 795 | 467 | 3,589 | 16 | 3 | 8 | 2 | |
| 令和4年度 | 平均 | 317 | 227 | 198 | 1,036 | 521 | 189,706 | 67,775 | 798 | 158 | 809 | 473 | 3,668 | 13 | 3 | 10 | 1 | |
| 令和5年度 | 平均 | 323 | 226 | 195 | 917 | 491 | 137,462 | 67,271 | 783 | 17 | 845 | 477 | 3,708 | 11 | 3 | 10 | 3 | |
| 令和6年 | 4月 | 654 | 338 | 208 | 854 | 452 | 129,263 | 65,511 | 1,296 | 154 | 1,845 | 885 | 3,760 | 12 | 3 | 11 | 0 | |
| | 5月 | 363 | 292 | 267 | 926 | 485 | 146,579 | 66,490 | 1,787 | 145 | 774 | 559 | 3,776 | 20 | 4 | 5 | 4 | |
| | 6月 | 262 | 199 | 178 | 915 | 482 | 132,911 | 66,896 | 1,151 | 130 | 784 | 414 | 3,790 | 17 | 4 | 6 | 0 | |
| | 7月 | 348 | 257 | 282 | 1,044 | 570 | 164,263 | 66,797 | 701 | 16 | 726 | 450 | 3,805 | 17 | 3 | 5 | 0 | |
| | 8月 | 264 | 223 | 218 | 1,048 | 555 | 160,938 | 66,763 | 636 | 71 | 701 | 428 | 3,826 | 18 | 9 | 5 | 0 | |
| | 9月 | 257 | 188 | 179 | 1,036 | 553 | 158,117 | 66,744 | 599 | 22 | 628 | 422 | 3,774 | 12 | 1 | 63 | 0 | |
| | 10月 | 352 | 263 | 212 | 1,057 | 556 | 178,421 | 66,512 | 716 | 5 | 839 | 516 | 3,782 | 15 | 3 | 6 | 0 | |
| | 11月 | 242 | 190 | 200 | 968 | 508 | 140,156 | 66,657 | 733 | 8 | 560 | 320 | 3,780 | 3 | 4 | 5 | 0 | |
| | 12月 | 212 | 137 | 169 | 935 | 502 | 131,206 | 66,691 | 483 | 7 | 437 | 291 | 3,784 | 8 | 1 | 3 | 0 | |
| | 令和7年 | 1月 | 308 | 241 | 173 | 948 | 476 | 168,615 | 66,413 | 570 | 66 | 917 | 517 | 3,790 | 7 | 2 | 4 | 0 |
| 2月 | | 248 | 174 | 183 | 913 | 461 | 132,484 | 64,792 | 556 | 18 | 579 | 359 | 3,799 | 12 | 4 | 5 | 0 | |
| 3月 | | 245 | 158 | 122 | 862 | 439 | 133,681 | 64,585 | 536 | 19 | 631 | 384 | 3,803 | 12 | 2 | 0 | 0 | |
| 令和6年度 | 計 | 3,755 | 2,660 | 2,391 | 11,506 | 6,039 | 1,776,634 | - | 9,764 | 661 | 9,421 | 5,545 | - | 153 | 40 | 118 | 4 | |
| 令和6年度 | 平均 | 313 | 222 | 199 | 959 | 503 | 148,053 | 66,238 | 814 | 55 | 785 | 462 | 3,789 | 13 | 3 | 10 | 0 | |
| 令和7年 | 4月 | 725 | 298 | 200 | 869 | 447 | 126,847 | 64,773 | 2,026 | 179 | 1,775 | 879 | 3,817 | 23 | 5 | 12 | 0 | |
| | 5月 | 396 | 386 | 296 | 902 | 482 | 133,262 | 65,686 | 1,435 | 357 | 712 | 483 | 3,825 | 10 | 4 | 3 | 4 | |
| | 6月 | 317 | 228 | 227 | 989 | 516 | 150,178 | 65,814 | 789 | 37 | 635 | 391 | 3,832 | 13 | 4 | 7 | 4 | |
| | 7月 | 339 | 285 | 337 | 1,176 | 634 | 189,904 | 65,674 | 599 | 5 | 689 | 430 | 3,840 | 14 | 1 | 3 | 1 | |
| | 8月 | 301 | 248 | 244 | 1,162 | 617 | 174,146 | 65,720 | 655 | 6 | 565 | 389 | 3,848 | 10 | 2 | 2 | 2 | |
| | 9月 | 301 | 240 | 269 | 1,245 | 657 | 200,033 | 65,619 | 607 | 90 | 679 | 465 | 3,809 | 13 | 2 | 59 | 2 | |
| | 10月 | 348 | 245 | 205 | 1,190 | 627 | 198,129 | 65,593 | 734 | 77 | 816 | 397 | 3,827 | 20 | 3 | 1 | 3 | |
| | 11月 | 245 | 167 | 204 | 1,042 | 545 | 152,420 | 65,542 | 471 | 2 | 507 | 304 | 3,831 | 8 | 2 | 3 | 2 | |
| | 12月 | 234 | 163 | 176 | 1,022 | 522 | 154,405 | 65,463 | 437 | 9 | 503 | 249 | 3,835 | 10 | 2 | 5 | 2 | |
| | 令和8年 | 1月 | 383 | 269 | 176 | 979 | 505 | 178,583 | 65,100 | 434 | 1 | 778 | 532 | 3,844 | 15 | 1 | 7 | 1 |
| 2月 | | 311 | 239 | 204 | 950 | 479 | 135,927 | 65,167 | 611 | 5 | 625 | 351 | 3,855 | 10 | 5 | 4 | 5 | |
| 3月 | | | | | | | | | | | | | | | | | | |
| 令和7年度 | 計 | 3,900 | 2,768 | 2,538 | 11,526 | 6,031 | 1,793,834 | - | 8,798 | 768 | 8,284 | 4,870 | - | 146 | 31 | 106 | 26 | |
| 令和7年度 | 平均 | 355 | 252 | 231 | 1,048 | 548 | 163,076 | 65,468 | 800 | 70 | 753 | 443 | 3,833 | 13 | 3 | 10 | 2 | |