

月 報

ハローワーク おだわら
(小田原公共職業安定所)

令和 8 年 (2026 年) 2 月分

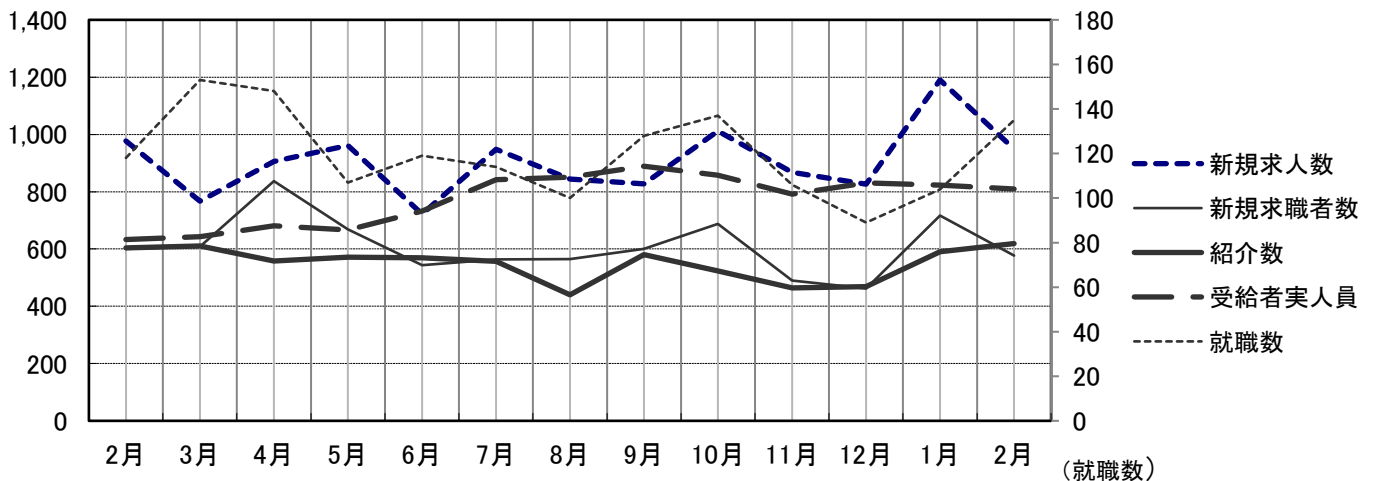
概 況

新規求人数はパートを含め 949 人で前年同月比 2.9% 減となり
有効求人数は、2,920 人で前年同月比 5.2% 増となった。
新規求人数を産業別に対前年同月比で見ると、建設業 80.0% 増、製造業
21.7% 減、サービス業 24.4% 減、運輸・通信業 1.1% 減、
卸売・小売業、飲食店 17.4% 減、宿泊業 18.8% 増となっている。

新規求職者数は 577 人で前年同月比 3.8% 減となり、有効求職者数は、
3,047 人で前年同月比 5.2% 増となった。

就職件数は 135 件で、前年同月比 14.4% 増となった。

就職者の産業別内訳を対前年同月比で見ると建設業 6 人 (50.0% 増)、
製造業 35 人 (191.7% 増)、運輸・通信業 12 人 (140.0% 増)、
卸売・小売業、飲食店 23 人 (9.5% 増)、サービス業 12 人
(50.0% 減) 宿泊業 4 人 (20.0% 減) となっている。



	2月	3月	4月	5月	6月	7月	8月	9月	10月	11月	12月	1月	2月
新規求人数	977	767	906	961	722	948	844	827	1,012	868	826	1,190	949
新規求職者数	600	608	837	669	544	564	565	601	688	490	462	717	577
紹介数	604	611	558	571	569	557	440	580	523	464	469	591	619
就職数	118	153	148	107	119	114	100	128	137	106	89	104	135
受給者実人員	633	643	681	666	732	842	851	889	858	792	831	823	809

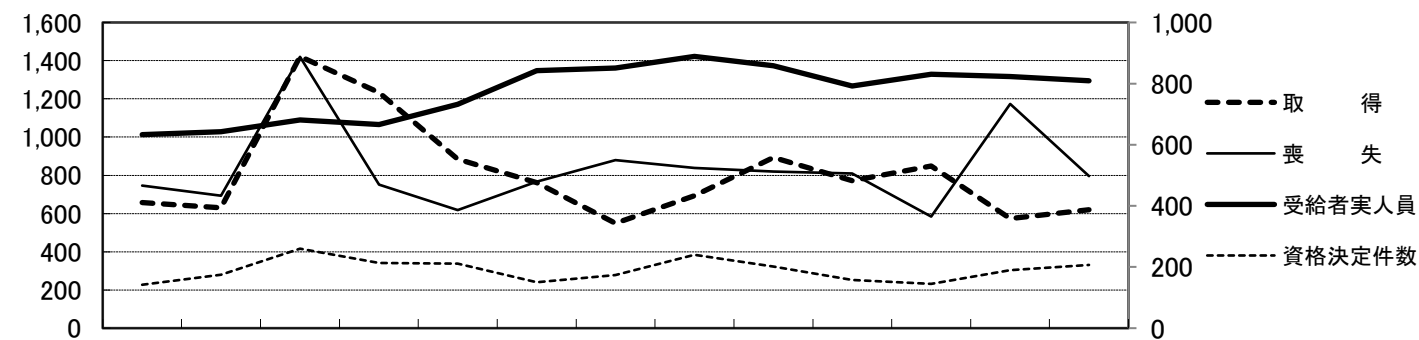
雇用保険関係

《 適 用 》

項 目	計	男	前月増減	前年同月増減	前 月	前年同月
新規適用	9	-	▲ 8	4	17	5
廃止	7	-	▲ 1	3	8	4
適用事業所数	3,915	-	3	▲ 5	3,912	3,920
資格取得	619	308	45	▲ 39	574	658
資格喪失	796	423	▲ 378	50	1,174	746
被保険者数	54,984	29,893	▲ 177	▲ 646	55,161	55,630

項 目	計	男	前月増減	前年同月増減	前 月	前年同月		
離職票交付数	536	-	▲ 224	22	760	514		
決定	離職票提出件数	162	95	▲ 43	23	205	139	
	受給資格決定件数	207	124	17	65	190	142	
求職者給付	基本手当 (総支給額)	実人員	809	392	▲ 14	176	823	633
		金額	111,897	59,186	▲ 24,440	25,207	136,337	86,690
	技能習得 手当	実人員	18	8	▲ 19	▲ 3	37	21
		金額	133	63	▲ 46	39	179	94
傷病手当	実人員	3	2	▲ 1	1	4	2	
	金額	380	141	▲ 402	▲ 274	782	654	
促進給付	常用就職 支度手当	人員	1	0	1	1	0	0
		金額	97	0	97	97	0	0
	再就職手当	人員	38	17	▲ 3	▲ 12	41	50
		金額	18,055	9,706	341	▲ 2,543	17,714	20,598
日雇	手帳所持者数	0	0	0	0	0	0	
	有効求職者数	0	0	0	0	0	0	
	支給金額	0	0	0	0	0	0	

※ 金額は1,000円未満四捨五入(単位 千円)



(取得・喪失) 2月 3月 4月 5月 6月 7月 8月 9月 10月 11月 12月 1月 2月 (受給者実人員・資格決定件数)

	2月	3月	4月	5月	6月	7月	8月	9月	10月	11月	12月	1月	2月
取得	658	630	1,422	1,234	884	761	549	694	893	772	848	574	619
喪失	746	694	1,420	751	618	766	880	838	819	809	584	1,174	796
受給者実人員	633	643	681	666	732	842	851	889	858	792	831	823	809
資格決定件数	142	175	260	213	211	150	174	240	202	158	145	190	207

一般職業紹介（パートを含む）

項 目		計	男	前月増減	前年同月増減	前 月	前年同月
求	月間有効求職者数	3,047	1,593	55	150	2,992	2,897
	常 用	3,040	1,588	52	150	2,988	2,890
	③保	1,020	493	▲ 36	106	1,056	914
	中 高 年	1,905	1,049	67	154	1,838	1,751
職	新規求職者数	577	285	▲ 140	▲ 23	717	600
	常 用	574	285	▲ 142	▲ 26	716	600
	③保	121	63	▲ 38	▲ 8	159	129
	中 高 年	392	207	▲ 75	▲ 7	467	399
紹	紹 介 数	619	360	28	15	591	604
	③保	153	87	23	36	130	117
	中 高 年	478	289	37	39	441	439
	障 害 者	50	-	▲ 8	▲ 8	58	58
就	就 職 数	135	56	31	17	104	118
	常 用	127	54	51	19	76	108
	③保	38	18	5	10	33	28
	中 高 年	96	45	16	25	80	71
	障 害 者	8	-	0	▲ 6	8	14
求	月間有効求人人数	2,920	-	72	144	2,848	2,776
	常 用	2,809	-	125	165	2,684	2,644
	新規求人人数	949	-	▲ 241	▲ 28	1,190	977
人	常 用	925	-	▲ 209	▲ 31	1,134	956
	充 足 数	127	-	29	18	98	109
充	常 用	120	-	51	18	69	102

諸 比 率（パートを含む）

項 目	8 年 2 月	前 月 差	前年同月差	前 月	前年同月
有効求人倍率	0.96 倍	0.01	0.00	0.95	0.96
新規求人倍率	1.64 倍	▲ 0.01	0.02	1.66	1.63
充 足 率	13.38 %	5.15	2.23	8.24	11.16
就 職 率	23.40 %	8.89	3.73	14.50	19.67
中高年の就職率	24.49 %	7.36	6.70	17.13	17.79

パートタイム関係

項 目		計	男	前月増減	前年同月増減	前 月	前年同月
求	月間有効求職者数	1,261	534	35	35	1,226	1,226
	中高年	935	434	31	46	904	889
職	新規求職者数	247	100	▲ 49	▲ 7	296	254
	中高年	206	92	▲ 26	1	232	205
紹	紹 介 数	344	190	37	26	307	318
	保	74	37	21	25	53	49
	中高年	313	179	60	51	253	262
就	就 職 数	67	27	0	▲ 4	67	71
	保	14	8	▲ 7	4	21	10
	中高年	52	25	▲ 4	3	56	49
求	月間有効求人数	1,263	-	5	▲ 34	1,258	1,297
	新規求人数	436	-	▲ 82	▲ 52	518	488
充	充 足 数	57	-	▲ 9	▲ 7	66	64

諸 比 率(パートタイム関係)

項 目	8 年 2 月	前 月 差	前年同月差	前 月	前年同月
有効求人倍率	1.00 倍	▲ 0.02	▲ 0.06	1.03	1.06
新規求人倍率	1.77 倍	0.02	▲ 0.16	1.75	1.92
就 職 率	27.13 %	4.49	▲ 0.83	22.64	27.95
中高年の就職率	25.24 %	1.10	1.34	24.14	23.90
充 足 率	13.07 %	0.33	▲ 0.04	12.74	13.11

神奈川県下 諸比率(パートを含む)

項 目	8 年 2 月	前 月 差	前年同月差	前 月	前年同月
有効求人倍率	0.91 倍	0.01	▲ 0.06	0.90	0.97
新規求人倍率	1.60 倍	▲ 0.00	▲ 0.20	1.61	1.80
就 職 率	15.88 %	3.21	▲ 1.66	12.67	17.54
中高年の就職率	17.41 %	3.40	▲ 1.62	14.01	19.04
充 足 率	8.55 %	1.74	▲ 0.02	6.81	8.56

※ 求人倍率は季節調整なし
 ※ 保は雇用保険受給者をいう