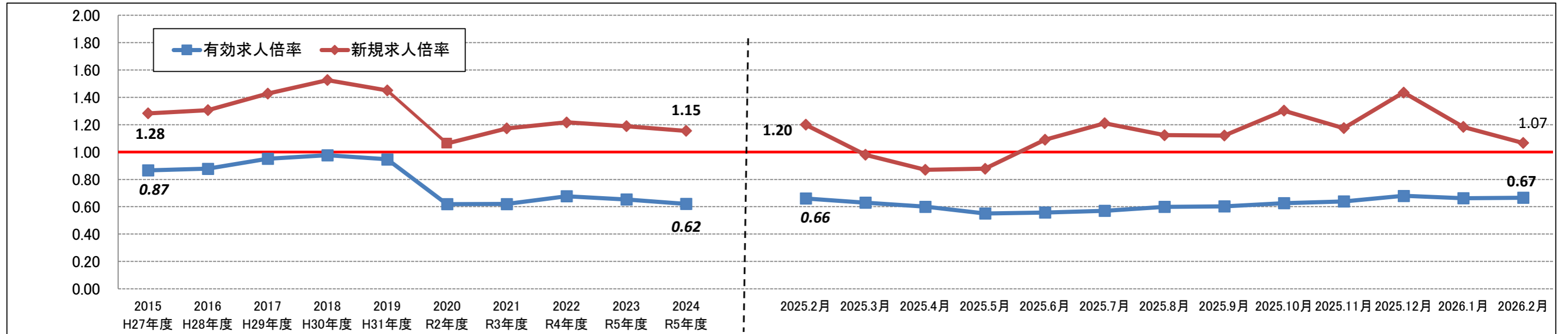


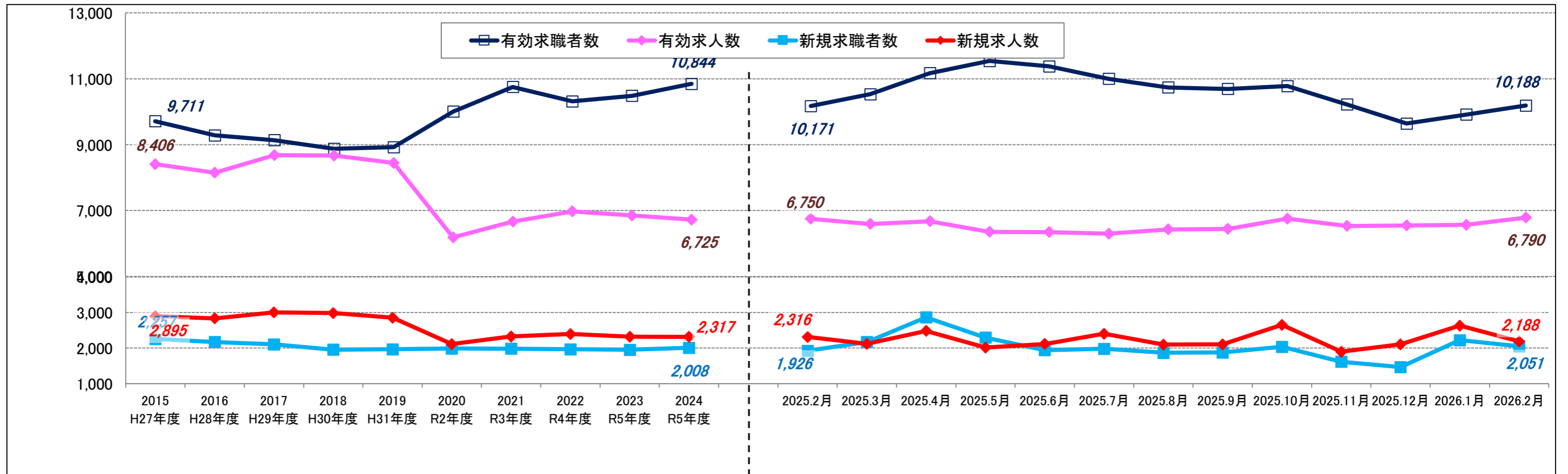
## 求人倍率の推移

	2015 H27年度	2016 H28年度	2017 H29年度	2018 H30年度	2019 H31年度	2020 R2年度	2021 R3年度	2022 R4年度	2023 R5年度	2024 R5年度	2025.2月	2025.3月	2025.4月	2025.5月	2025.6月	2025.7月	2025.8月	2025.9月	2025.10月	2025.11月	2025.12月	2026.1月	2026.2月
新規求人倍率	1.28	1.31	1.43	<b>1.53</b>	1.45	<b>1.06</b>	1.17	1.22	1.19	1.15	1.20	0.98	<b>0.87</b>	0.88	1.09	1.21	1.12	1.12	1.30	1.18	<b>1.43</b>	1.18	1.07
有効求人倍率	0.87	0.88	0.95	<b>0.98</b>	0.95	<b>0.62</b>	0.62	0.68	0.65	0.62	0.66	0.63	0.60	<b>0.55</b>	0.56	0.57	0.60	0.60	0.63	0.64	<b>0.68</b>	0.66	0.67



## 求人・求職者数の推移

	2015 H27年度	2016 H28年度	2017 H29年度	2018 H30年度	2019 H31年度	2020 R2年度	2021 R3年度	2022 R4年度	2023 R5年度	2024 R5年度	2025.2月	2025.3月	2025.4月	2025.5月	2025.6月	2025.7月	2025.8月	2025.9月	2025.10月	2025.11月	2025.12月	2026.1月	2026.2月
有効求職者数	9,711	9,283	9,137	<b>8,876</b>	8,925	10,003	10,751	10,316	10,484	<b>10,844</b>	10,171	10,531	11,171	<b>11,542</b>	11,377	10,997	10,738	10,691	10,777	10,222	<b>9,640</b>	9,913	10,188
有効求人数	8,406	8,148	<b>8,682</b>	8,669	8,446	<b>6,186</b>	6,666	6,975	6,853	6,725	6,750	6,594	6,676	6,355	6,347	<b>6,297</b>	6,429	6,443	6,755	6,534	6,549	6,570	<b>6,790</b>
新規求職者数	<b>2,257</b>	2,173	2,107	1,958	1,968	1,988	1,984	1,970	<b>1,954</b>	2,008	1,926	2,172	<b>2,864</b>	2,296	1,943	1,983	1,869	1,879	2,037	1,617	<b>1,467</b>	2,223	2,051
新規求人数	2,895	2,836	<b>3,005</b>	2,987	2,855	<b>2,114</b>	2,327	2,396	2,323	2,317	2,316	2,121	2,483	2,015	2,117	2,406	2,099	2,105	<b>2,654</b>	<b>1,900</b>	2,105	2,632	2,188



○ハローワークインターネットサービスの機能拡充に伴い、令和3年9月以降の数値には、ハローワークに来所せず、オンライン上で求職登録した求職者数や、求職者がハローワークインターネットサービスの求人に直接応募した就職件数等が含まれている。