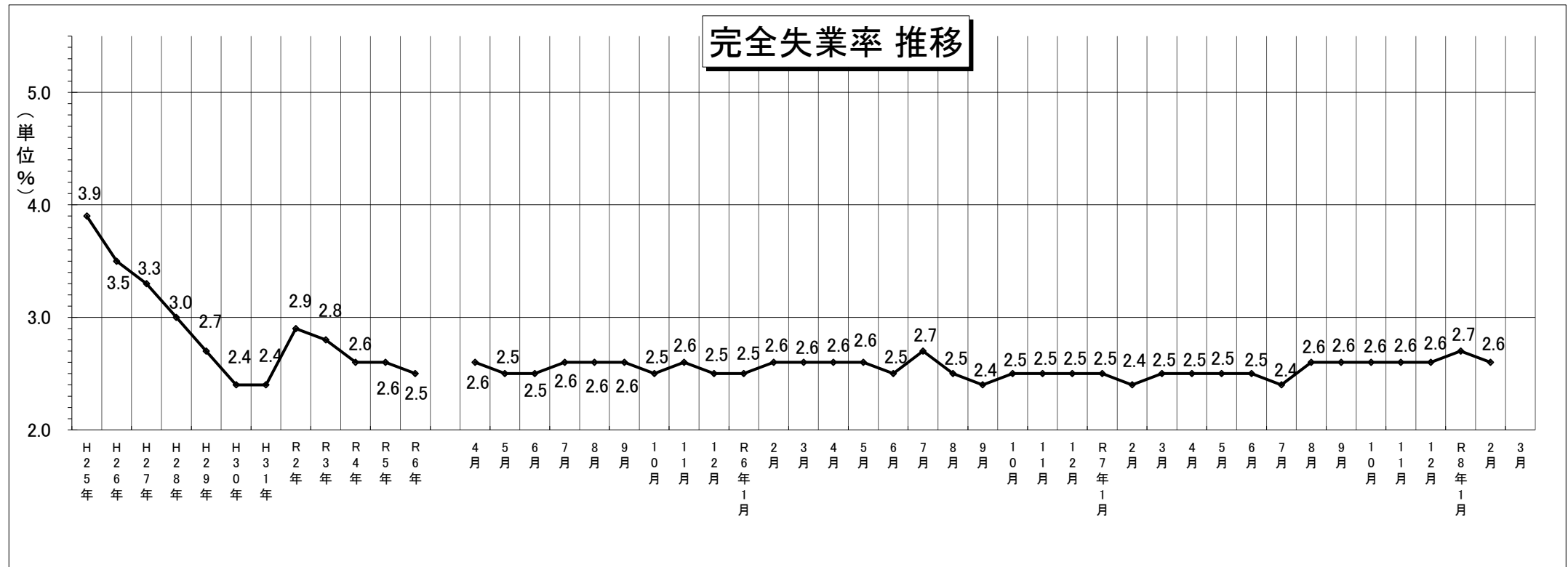


令和8年2月末現在

最近の雇用失業情勢 (時系列分析)

平塚公共職業安定所



*「完全失業率」出典(総務省「労働力調査」)

(注) ハローワークインターネットサービスの機能拡充に伴い、令和3年9月以降の数値には、ハローワークに来所せず、オンライン上で求職登録した求職者や、求職者がハローワークインターネットサービスの求人に直接応募した就職件数等が含まれている。

1. 完全失業率(全国)の推移

(単位 %)

<年平均>	H25年	H26年	H27年	H28年	H29年	H30年	H31年	R2年	R3年	R4年	R5年	R6年
全 国	3.9	3.5	3.3	3.0	2.7	2.4	2.4	2.9	2.8	2.6	2.6	2.5
R5年度	4月	5月	6月	7月	8月	9月	10月	11月	12月	R6年1月	2月	3月
全 国	2.6	2.5	2.5	2.6	2.6	2.6	2.5	2.6	2.5	2.5	2.6	2.6
R6年度	4月	5月	6月	7月	8月	9月	10月	11月	12月	R7年1月	2月	3月
全 国	2.6	2.6	2.5	2.7	2.5	2.4	2.5	2.5	2.5	2.5	2.4	2.5
R7年度	4月	5月	6月	7月	8月	9月	10月	11月	12月	R8年1月	2月	3月
全 国	2.5	2.5	2.5	2.4	2.6	2.6	2.6	2.6	2.6	2.7	2.6	

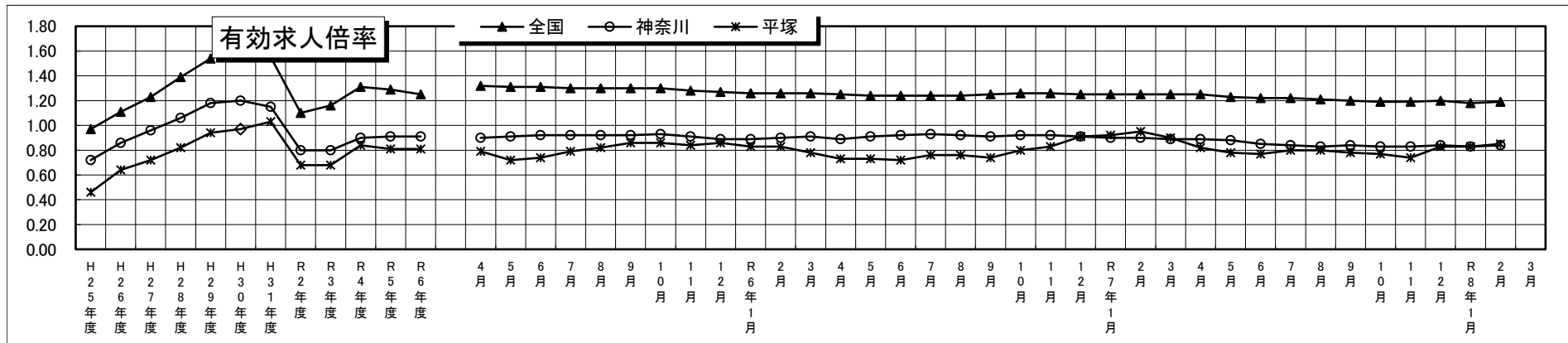
2. 有効求人倍率の推移

月別の完全失業率並びに全国及び神奈川の求人倍率は季節調整値(令和7年12月以前の数値は新季節指数により改定済。)

<年度平均>	H25年度	H26年度	H27年度	H28年度	H29年度	H30年度	H31年度	R2年度	R3年度	R4年度	R5年度	R6年度
全国	0.97	1.11	1.23	1.39	1.54	1.62	1.55	1.10	1.16	1.31	1.29	1.25
神奈川	0.72	0.86	0.96	1.06	1.18	1.20	1.15	0.80	0.80	0.90	0.91	0.91
平塚	0.46	0.64	0.72	0.82	0.94	0.97	1.03	0.68	0.68	0.84	0.81	0.81

<月別>

R5年度	4月	5月	6月	7月	8月	9月	10月	11月	12月	R6年1月	2月	3月
全国	1.32	1.31	1.31	1.30	1.30	1.30	1.30	1.28	1.27	1.26	1.26	1.26
神奈川	0.90	0.91	0.92	0.92	0.92	0.92	0.93	0.91	0.89	0.89	0.90	0.91
平塚	0.79	0.72	0.74	0.79	0.82	0.86	0.86	0.84	0.86	0.83	0.83	0.78
R6年度	4月	5月	6月	7月	8月	9月	10月	11月	12月	R7年1月	2月	3月
全国	1.25	1.24	1.24	1.24	1.24	1.25	1.26	1.26	1.25	1.25	1.25	1.25
神奈川	0.89	0.91	0.92	0.93	0.92	0.91	0.92	0.92	0.91	0.90	0.90	0.89
平塚	0.73	0.73	0.72	0.76	0.76	0.74	0.80	0.83	0.91	0.92	0.95	0.90
R7年度	4月	5月	6月	7月	8月	9月	10月	11月	12月	R8年1月	2月	3月
全国	1.25	1.23	1.22	1.22	1.21	1.20	1.19	1.19	1.20	1.18	1.19	
神奈川	0.89	0.88	0.85	0.84	0.83	0.84	0.83	0.83	0.84	0.83	0.84	
平塚	0.82	0.78	0.77	0.80	0.80	0.78	0.77	0.74	0.83	0.83	0.85	



3. 求人・求職の推移(平塚所)

(1) 年度平均の推移

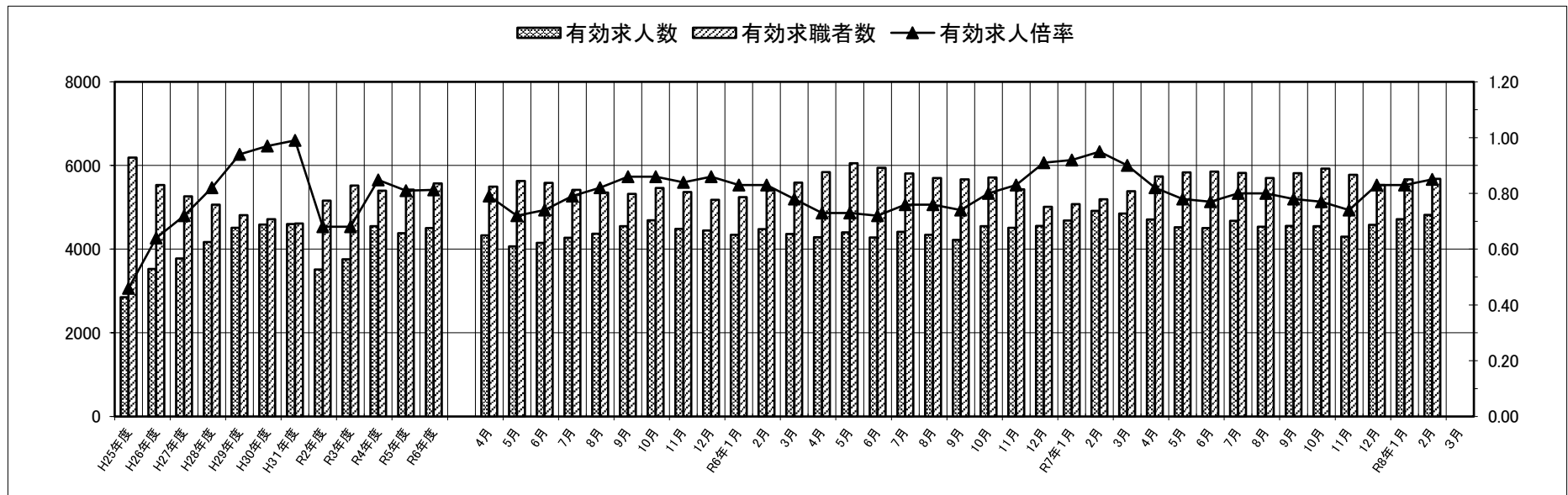
	H25年度	H26年度	H27年度	H28年度	H29年度	H30年度	H31年度	R2年度	R3年度	R4年度	R5年度	R6年度
有効求人数	2,854	3,524	3,778	4,173	4,511	4,591	4,604	3,513	3,758	4,549	4,379	4,502
有効求職者数	6,191	5,536	5,264	5,066	4,811	4,718	4,616	5,160	5,521	5,395	5,422	5,570
有効求人倍率	0.46	0.64	0.72	0.82	0.94	0.97	0.99	0.68	0.68	0.85	0.81	0.81

(2) 月別の推移

R5年度	4月	5月	6月	7月	8月	9月	10月	11月	12月	R6年1月	2月	3月
有効求人数	4,331	4,066	4,148	4,276	4,372	4,551	4,691	4,487	4,446	4,342	4,478	4,362
有効求職者数	5,493	5,630	5,586	5,420	5,353	5,322	5,462	5,365	5,178	5,246	5,411	5,592
有効求人倍率	0.79	0.72	0.74	0.79	0.82	0.86	0.86	0.84	0.86	0.83	0.83	0.78

R6年度	4月	5月	6月	7月	8月	9月	10月	11月	12月	R7年1月	2月	3月
有効求人数	4,286	4,403	4,281	4,414	4,345	4,223	4,548	4,509	4,556	4,685	4,917	4,851
有効求職者数	5,843	6,054	5,944	5,812	5,703	5,669	5,716	5,430	5,015	5,079	5,192	5,386
有効求人倍率	0.73	0.73	0.72	0.76	0.76	0.74	0.80	0.83	0.91	0.92	0.95	0.90

R7年度	4月	5月	6月	7月	8月	9月	10月	11月	12月	R8年1月	2月	3月
有効求人数	4,711	4,526	4,506	4,680	4,535	4,553	4,551	4,301	4,582	4,719	4,817	
有効求職者数	5,739	5,834	5,852	5,821	5,701	5,814	5,928	5,775	5,534	5,666	5,681	
有効求人倍率	0.82	0.78	0.77	0.80	0.80	0.78	0.77	0.74	0.83	0.83	0.85	



4. 雇用保険受給者数(基本手当基本分)の推移

(1) 年度の推移

受給者実人員平均(人)

	H25年度	H26年度	H27年度	H28年度	H29年度	H30年度	H31年度	R2年度	R3年度	R4年度	R5年度	R6年度
神奈川	33,347	28,956	26,976	24,888	23,708	23,268	24,832	30,922	28,135	25,717	26,671	27,052
平塚	1,535	1,360	1,248	1,129	1,021	1,027	1,124	1,444	1,252	1,147	1,186	1,202

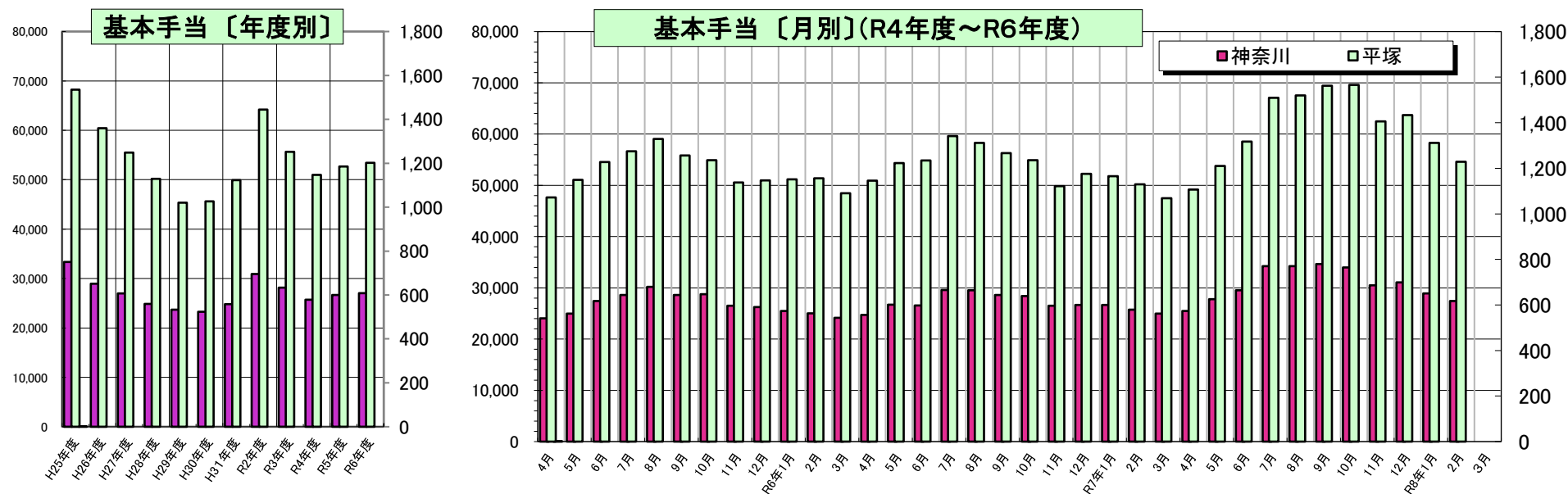
(2) 月別の推移

受給者実人員(人)

R5年度	4月	5月	6月	7月	8月	9月	10月	11月	12月	R6年1月	2月	3月
神奈川	24,068	24,964	27,433	28,597	30,192	28,622	28,748	26,511	26,244	25,473	25,048	24,157
平塚	1,072	1,149	1,227	1,275	1,329	1,256	1,236	1,138	1,147	1,151	1,156	1,090

R6年度	4月	5月	6月	7月	8月	9月	10月	11月	12月	R7年1月	2月	3月
神奈川	24,705	26,702	26,575	29,582	29,522	28,583	28,389	26,507	26,687	26,657	25,751	24,958
平塚	1,146	1,223	1,234	1,341	1,312	1,266	1,235	1,122	1,176	1,165	1,129	1,069

R7年度	4月	5月	6月	7月	8月	9月	10月	11月	12月	R8年1月	2月	3月
神奈川	25,480	27,798	29,505	34,260	34,262	34,656	33,994	30,495	31,069	28,920	27,411	
平塚	1,107	1,210	1,317	1,509	1,520	1,562	1,566	1,406	1,433	1,312	1,228	



5. 雇用保険被保険者数の推移[全被保険者]

(1) 年度別推移

(人)

	H25年度	H26年度	H27年度	H28年度	H29年度	H30年度	H31年度	R2年度	R3年度	R4年度	R5年度	R6年度
雇用保険被保険者数	91,169	91,663	91,763	93,417	96,228	98,260	98,761	98,449	97,592	96,916	97,570	97,869
資格取得数	13,851	14,188	16,098	16,103	16,475	16,312	15,452	13,874	13,685	14,173	13,930	14,005
資格喪失数	13,503	13,527	15,566	14,284	14,190	14,817	14,298	13,660	13,901	15,035	14,016	13,852

(2) 月別推移

(人)

R5年度	4月	5月	6月	7月	8月	9月	10月	11月	12月	R6年1月	2月	3月
雇用保険被保険者数	95,716	97,509	98,261	98,205	98,129	97,977	97,474	97,577	97,532	97,428	97,594	97,435
資格取得数	1,503	2,652	1,429	956	921	921	994	942	727	903	1,113	869
資格喪失数	2,327	1,666	943	1,063	1,025	1,065	1,219	830	802	1,104	953	1,019

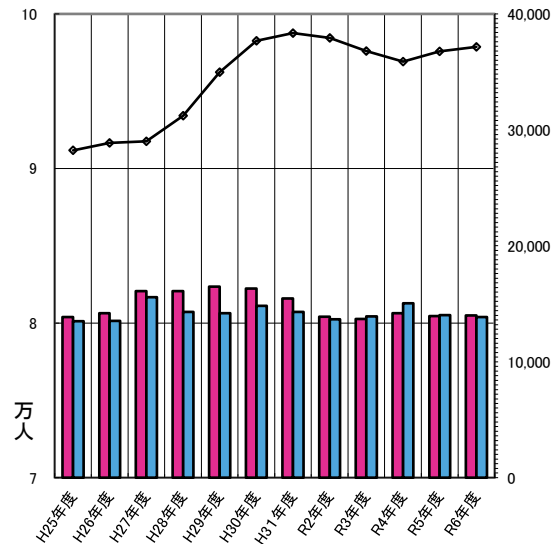
(人)

R6年度	4月	5月	6月	7月	8月	9月	10月	11月	12月	R7年1月	2月	3月
雇用保険被保険者数	97,147	98,151	98,225	98,280	98,119	97,929	97,936	97,813	97,905	97,669	97,714	97,541
資格取得数	2,202	2,407	1,037	1,071	840	742	1,301	960	783	950	894	818
資格喪失数	2,538	1,313	905	1,100	960	928	1,350	1,065	692	1,213	813	975

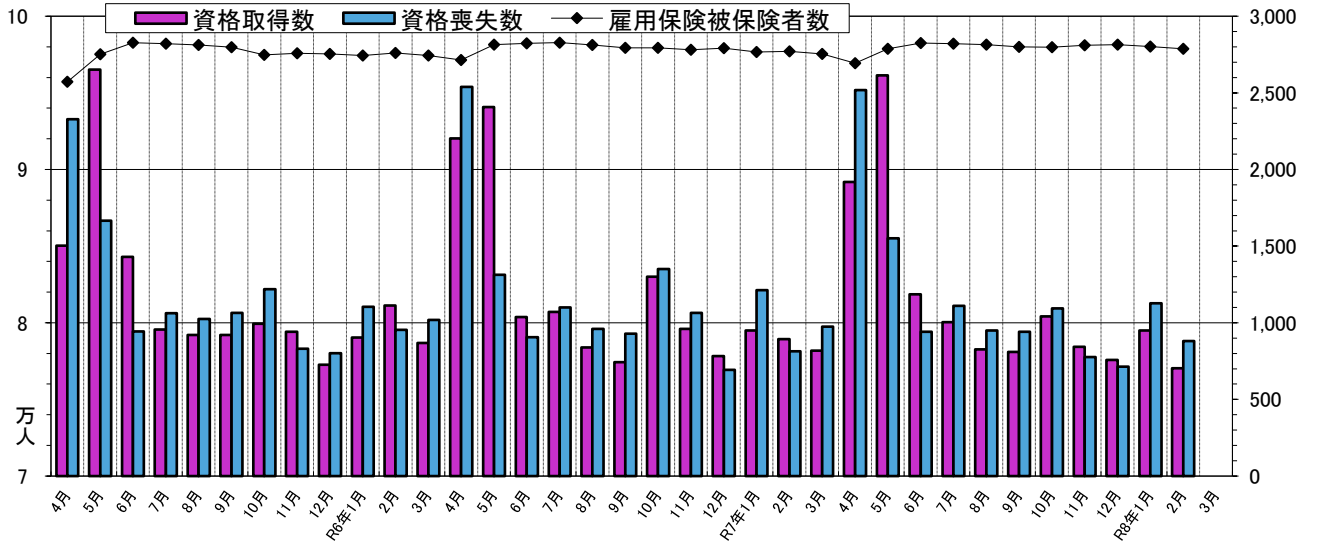
(人)

R7年度	4月	5月	6月	7月	8月	9月	10月	11月	12月	R8年1月	2月	3月
雇用保険被保険者数	96,928	97,881	98,241	98,205	98,144	98,005	97,982	98,102	98,153	98,010	97,875	
資格取得数	1,918	2,613	1,186	1,005	827	810	1,042	843	758	950	704	
資格喪失数	2,519	1,551	942	1,110	950	942	1,094	777	713	1,128	880	

<年度別推移>



<月別推移>



6. 主要産業別雇用保険被保険者数・喪失者数並びに離職率の推移

(1) 被保険者数

R6年度	4月	5月	6月	7月	8月	9月	10月	11月	12月	R7年1月	2月	3月
建設業(D)	5,928	5,918	5,972	5,964	5,963	5,969	5,969	6,013	6,037	6,035	6,047	6,058
製造業(E)	27,810	27,912	27,860	27,803	27,755	27,701	27,773	27,669	27,641	27,685	27,614	27,561
情報通信・運輸業(G, H)	9,053	9,154	9,133	9,249	9,267	9,226	9,257	9,045	9,032	8,996	8,988	8,962
卸売・小売業、飲食店・宿泊業(I, M)	12,940	12,940	12,912	12,791	12,730	12,752	12,767	12,800	12,861	12,803	12,845	12,827
金融・保険・不動産(J, K)	4,150	4,167	4,182	4,168	4,164	4,151	4,130	4,148	4,146	4,130	4,138	4,135
サービス業(N, O, Q, R)	16,609	16,755	16,801	16,793	16,738	16,672	16,573	16,626	16,624	16,503	16,528	16,467
医療・福祉(P)	16,319	16,840	16,886	16,987	16,971	16,932	16,934	16,960	17,011	16,965	16,991	16,983
公務(S)	1,510	1,632	1,640	1,634	1,635	1,644	1,658	1,668	1,670	1,678	1,718	1,720
その他(A,B,C,F,L,T)	2,828	2,833	2,839	2,891	2,896	2,882	2,875	2,884	2,883	2,874	2,845	2,828
計	97,147	98,151	98,225	98,280	98,119	97,929	97,936	97,813	97,905	97,669	97,714	97,541

ek

R7年度	4月	5月	6月	7月	8月	9月	10月	11月	12月	R7年1月	2月	3月
建設業(D)	6,078	6,090	6,179	6,157	6,126	6,105	6,105	6,101	6,100	6,070	6,085	
製造業(E)	27,678	27,858	27,841	27,756	27,717	27,657	27,686	27,680	27,648	27,575	27,525	
情報通信・運輸業(G, H)	8,938	8,792	8,799	8,809	8,812	8,788	8,783	8,775	8,780	8,766	8,723	
卸売・小売業、飲食店・宿泊業(I, M)	12,811	13,103	13,170	13,191	13,195	13,191	13,189	13,241	13,272	13,265	13,270	
金融・保険・不動産(J, K)	4,096	3,929	3,935	3,919	3,907	3,940	3,913	3,919	3,909	3,882	3,860	
サービス業(N, O, Q, R)	16,160	16,367	16,411	16,449	16,477	16,424	16,366	16,422	16,439	16,404	16,373	
医療・福祉(P)	16,713	17,129	17,286	17,289	17,281	17,261	17,294	17,305	17,321	17,347	17,323	
公務(S)	1,594	1,704	1,717	1,736	1,723	1,729	1,738	1,744	1,767	1,772	1,792	
その他(A,B,C,F,L,T)	2,860	2,909	2,903	2,899	2,906	2,910	2,908	2,915	2,917	2,929	2,924	
計	96,928	97,881	98,241	98,205	98,144	98,005	97,982	98,102	98,153	98,010	97,875	

(2) 喪失者数

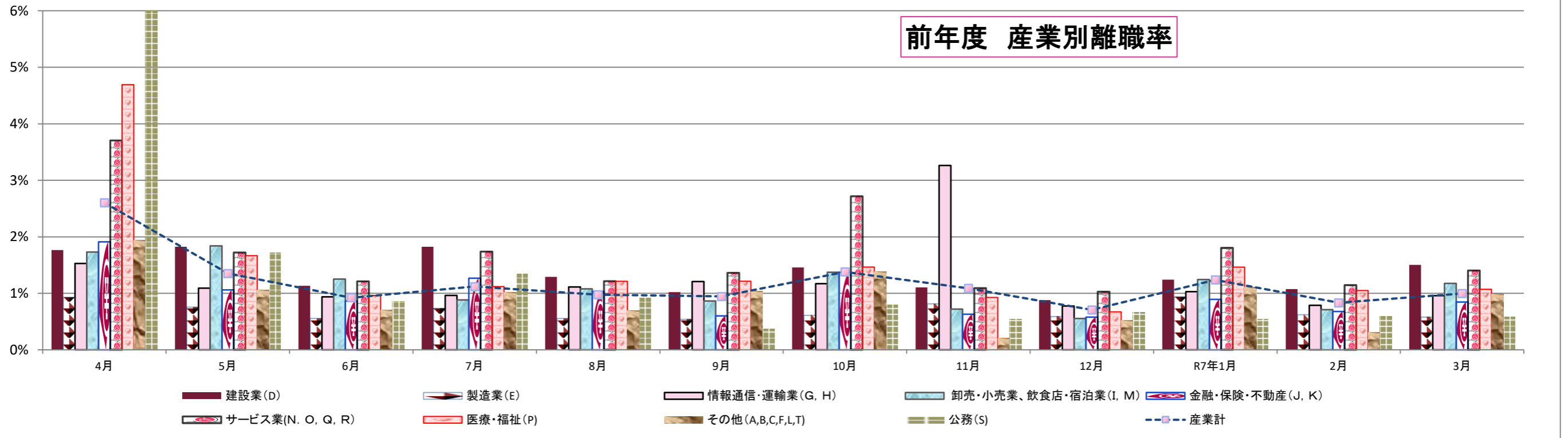
R6年度	4月	5月	6月	7月	8月	9月	10月	11月	12月	R7年1月	2月	3月
建設業(D)	107 1.77%	108 1.82%	67 1.13%	109 1.83%	77 1.29%	61 1.02%	87 1.46%	66 1.11%	53 0.88%	75 1.24%	65 1.08%	91 1.50%
製造業(E)	256 0.93%	210 0.76%	155 0.56%	204 0.73%	154 0.55%	150 0.54%	169 0.61%	226 0.81%	163 0.59%	258 0.93%	172 0.62%	160 0.58%
情報通信・運輸業(G, H)	137 1.53%	99 1.09%	86 0.94%	88 0.96%	103 1.11%	112 1.21%	108 1.17%	302 3.26%	70 0.77%	93 1.03%	71 0.79%	86 0.96%
卸売・小売業、飲食店・宿泊業(I, M)	222 1.73%	238 1.84%	162 1.25%	114 0.88%	138 1.08%	110 0.86%	175 1.37%	92 0.72%	71 0.55%	160 1.24%	91 0.71%	151 1.18%
金融・保険・不動産(J, K)	79 1.91%	44 1.06%	36 0.86%	53 1.27%	43 1.03%	25 0.60%	57 1.37%	26 0.63%	24 0.58%	37 0.89%	28 0.68%	35 0.85%
サービス業(N, O, Q, R)	610 3.70%	286 1.72%	203 1.21%	292 1.74%	204 1.21%	228 1.36%	453 2.72%	181 1.09%	171 1.03%	300 1.80%	189 1.15%	232 1.40%
医療・福祉(P)	797 4.69%	272 1.67%	162 0.96%	189 1.12%	206 1.21%	206 1.21%	248 1.46%	157 0.93%	114 0.67%	249 1.46%	178 1.05%	182 1.07%
公務(S)	275 15.99%	26 1.72%	14 0.86%	22 1.34%	15 0.92%	6 0.37%	13 0.79%	9 0.54%	11 0.66%	9 0.54%	10 0.60%	10 0.58%
その他(A,B,C,F,L,T)	55 1.94%	30 1.06%	20 0.71%	29 1.02%	20 0.69%	30 1.04%	40 1.39%	6 0.21%	15 0.52%	32 1.11%	9 0.31%	28 0.98%
産業計	2,538 2.60%	1,313 1.35%	905 0.92%	1,100 1.12%	960 0.98%	928 0.95%	1,350 1.38%	1,065 1.09%	692 0.71%	1,213 1.24%	813 0.83%	975 1.00%

R7年度	4月	5月	6月	7月	8月	9月	10月	11月	12月	R8年1月	2月	3月
建設業(D)	120 1.98%	116 1.91%	74 1.22%	112 1.81%	105 1.71%	76 1.24%	99 1.62%	76 1.24%	80 1.31%	114 1.87%	70 1.15%	
製造業(E)	328 1.19%	179 0.65%	152 0.55%	221 0.79%	154 0.55%	161 0.58%	177 0.64%	118 0.43%	130 0.47%	242 0.88%	155 0.56%	
情報通信・運輸業(G, H)	130 1.45%	306 3.42%	91 1.04%	97 1.10%	92 1.04%	92 1.04%	108 1.23%	86 0.98%	69 0.79%	92 1.05%	94 1.07%	
卸売・小売業、飲食店・宿泊業(I, M)	258 2.01%	155 1.21%	147 1.12%	114 0.87%	101 0.77%	117 0.89%	146 1.11%	92 0.70%	98 0.74%	133 1.00%	106 0.80%	
金融・保険・不動産(J, K)	87 2.10%	89 2.17%	38 0.97%	39 0.99%	43 1.10%	35 0.90%	47 1.19%	36 0.92%	26 0.66%	48 1.23%	36 0.93%	
サービス業(N, O, Q, R)	658 4.00%	273 1.69%	191 1.17%	257 1.57%	216 1.31%	210 1.27%	241 1.47%	189 1.15%	163 0.99%	255 1.55%	183 1.12%	
医療・福祉(P)	721 4.25%	307 1.84%	210 1.23%	222 1.28%	195 1.13%	208 1.20%	228 1.32%	163 0.94%	127 0.73%	199 1.15%	178 1.03%	
公務(S)	170 9.88%	102 6.40%	14 0.82%	17 0.99%	25 1.44%	13 0.75%	15 0.87%	5 0.29%	7 0.40%	17 0.96%	26 1.47%	
その他(A,B,C,F,L,T)	47 1.66%	24 0.84%	25 0.86%	31 1.07%	19 0.66%	30 1.03%	33 1.13%	12 0.41%	13 0.45%	28 0.96%	32 1.09%	
産業計	2,519 2.58%	1,551 1.60%	942 0.96%	1,110 1.13%	950 0.97%	942 0.96%	1,094 1.12%	777 0.79%	713 0.73%	1,128 1.15%	880 0.90%	

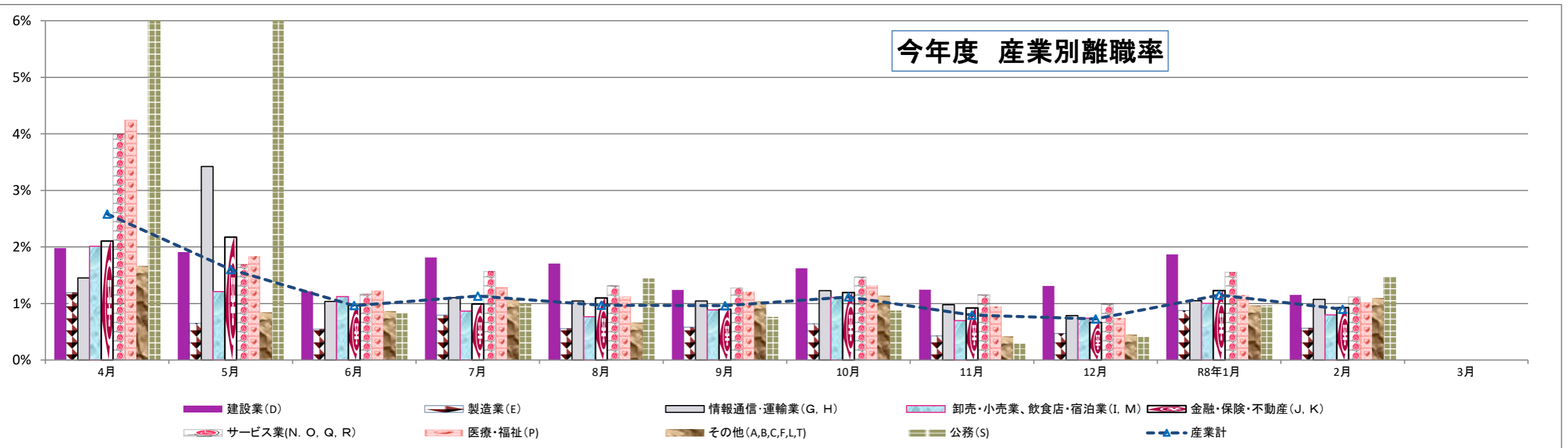
* 離職率＝当月の喪失者数／前月末被保険者数

*「その他」は、農業等(大分類 A,B,C,F,L,T)

前年度 産業別離職率



今年度 産業別離職率



7. 製造業における主要産業別雇用保険被保険者数及び喪失者数の推移

(1) 被保険者数

R6年度	4月	5月	6月	7月	8月	9月	10月	11月	12月	R7年1月	2月	3月
食品・飲料・たばこ・肥料	1,976	1,979	1,968	1,957	1,960	1,959	1,945	1,876	1,878	1,866	1,860	1,844
化学工業	4,112	4,214	4,209	4,200	4,161	4,154	4,182	4,194	4,202	4,223	4,220	4,222
ゴム製品	2,794	2,795	2,797	2,767	2,770	2,773	2,779	2,768	2,764	2,747	2,734	2,732
非鉄金属	1,894	1,907	1,903	1,907	1,898	1,900	1,895	1,896	1,903	1,892	1,889	1,889
金属製品	2,631	2,638	2,635	2,637	2,635	2,624	2,622	2,631	2,626	2,618	2,619	2,580
はん用機械器具	580	577	574	577	577	578	580	575	575	578	573	572
生産用機械器具	2,215	2,213	2,214	2,203	2,208	2,209	2,227	2,227	2,228	2,219	2,221	2,223
電気機械器具	2,776	2,774	2,771	2,767	2,769	2,771	2,792	2,777	2,776	2,798	2,791	2,782
輸送用機械器具製造	4,936	4,923	4,901	4,901	4,886	4,861	4,875	4,861	4,841	4,896	4,871	4,883
製造業(上記以外)	3,896	3,892	3,888	3,887	3,891	3,872	3,876	3,864	3,848	3,848	3,836	3,834
計	27,810	27,912	27,860	27,803	27,755	27,701	27,773	27,669	27,641	27,685	27,614	27,561

R7年度	4月	5月	6月	7月	8月	9月	10月	11月	12月	R8年1月	2月	3月
食品・飲料・たばこ・肥料	1,852	1,877	1,878	1,872	1,865	1,860	1,851	1,861	1,865	1,863	1,860	
化学工業	4,181	4,298	4,306	4,301	4,298	4,292	4,299	4,306	4,308	4,308	4,298	
ゴム製品	2,789	2,788	2,784	2,755	2,758	2,758	2,765	2,761	2,766	2,728	2,729	
非鉄金属	1,935	1,942	1,943	1,951	1,947	1,949	1,957	1,959	1,958	1,952	1,954	
金属製品	2,595	2,614	2,601	2,590	2,588	2,581	2,598	2,602	2,606	2,615	2,619	
はん用機械器具	573	563	561	565	566	569	571	571	571	569	573	
生産用機械器具	2,227	2,268	2,265	2,266	2,258	2,257	2,272	2,261	2,260	2,252	2,245	
電気機械器具	2,795	2,797	2,800	2,784	2,788	2,780	2,790	2,796	2,790	2,794	2,797	
輸送用機械器具製造	4,898	4,860	4,844	4,825	4,812	4,774	4,747	4,734	4,700	4,673	4,639	
製造業(上記以外)	3,833	3,851	3,859	3,847	3,837	3,837	3,836	3,829	3,824	3,821	3,811	
計	27,678	27,858	27,841	27,756	27,717	27,657	27,686	27,680	27,648	27,575	27,525	0

(2) 喪失者

R6年度	4月	5月	6月	7月	8月	9月	10月	11月	12月	R7年1月	2月	3月
食品・飲料・たばこ・肥料	17	16	22	26	20	11	22	79	11	35	18	24
化学工業	29	22	13	17	20	13	20	9	13	17	13	13
ゴム製品	18	7	8	39	6	8	9	15	5	26	12	7
非鉄金属	4	6	6	15	13	8	10	4	4	17	8	5
金属製品	19	11	11	11	12	17	13	18	8	24	14	20
はん用機械器具	5	6	5	2	4	1	3	6	4	5	8	4
生産用機械器具	20	19	7	15	6	5	10	8	3	16	4	6
電気機械器具	34	25	13	21	18	16	18	30	19	20	18	24
輸送用機械器具製造	61	59	45	28	33	41	33	28	28	66	49	29
製造業(上記以外)	49	39	25	30	22	30	31	29	68	32	28	28
計	256	210	155	204	154	150	169	226	163	258	172	160

R7年度	4月	5月	6月	7月	8月	9月	10月	11月	12月	R8年1月	2月	3月
食品・飲料・たばこ・肥料	25	13	16	23	16	16	23	8	8	21	14	
化学工業	49	17	15	19	13	9	21	19	13	21	17	
ゴム製品	12	4	10	44	9	8	6	10	3	47	7	
非鉄金属	6	3	9	3	10	8	2	3	7	8	1	
金属製品	30	15	16	23	14	18	14	12	8	13	9	
はん用機械器具	4	4	3	1	7	3	4	3	2	5	6	
生産用機械器具	15	6	8	11	10	7	8	9	5	12	8	
電気機械器具	38	24	19	32	19	21	21	6	16	26	14	
輸送用機械器具製造	102	57	30	33	25	49	46	25	51	54	42	
製造業(上記以外)	47	36	26	32	31	22	32	23	17	35	37	
計	328	179	152	221	154	161	177	118	130	242	155	

8. 雇用保険適用事業所数の推移

(1) 年度の推移

	H25年度	H26年度	H27年度	H28年度	H29年度	H30年度	H31年度	R2年度	R3年度	R4年度	R5年度	R6年度
適用事業所数	4,815	4,887	5,018	5,144	5,266	5,312	5,361	5,476	5,607	5,712	5,788	5,848
新規適用事業所数	169	225	280	278	279	218	213	272	249	217	236	183
廃止事業所数	144	119	130	156	194	161	162	136	131	159	171	158

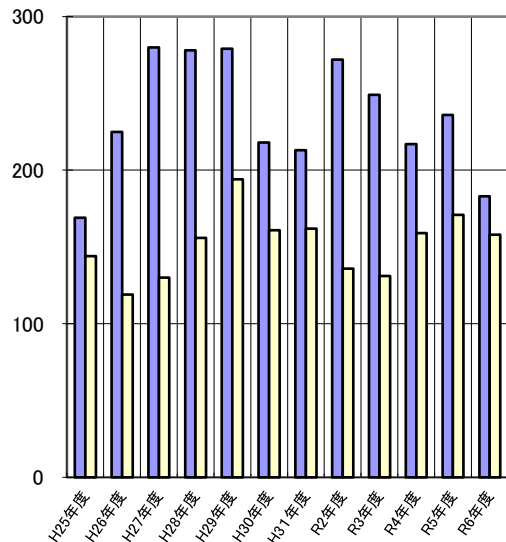
(2) 月別の推移

R5年度	4月	5月	6月	7月	8月	9月	10月	11月	12月	R6年1月	2月	3月
適用事業所数	5,749	5,762	5,771	5,780	5,791	5,776	5,773	5,784	5,796	5,816	5,825	5,833
新規適用事業所数	21	21	20	22	21	16	15	18	13	19	22	28
廃止事業所数	16	9	16	15	11	35	18	8	6	3	13	21

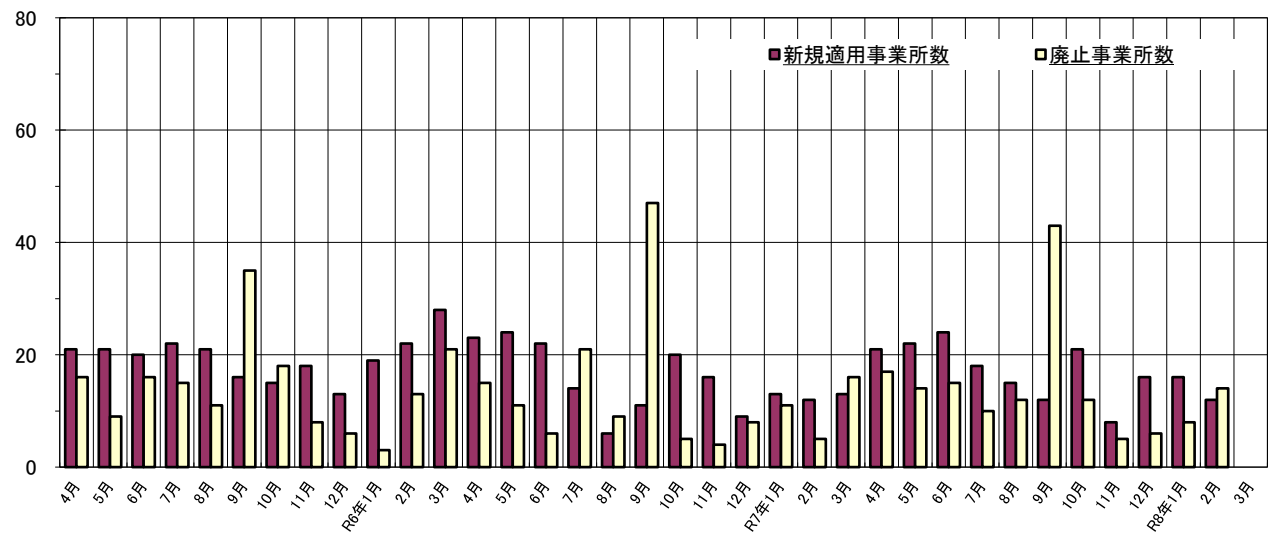
R6年度	4月	5月	6月	7月	8月	9月	10月	11月	12月	R7年1月	2月	3月
適用事業所数	5,839	5,851	5,866	5,861	5,858	5,820	5,835	5,845	5,848	5,849	5,855	5,853
新規適用事業所数	23	24	22	14	6	11	20	16	9	13	12	13
廃止事業所数	15	11	6	21	9	47	5	4	8	11	5	16

R7年度	4月	5月	6月	7月	8月	9月	10月	11月	12月	R8年1月	2月	3月
適用事業所数	5,859	5,866	5,876	5,887	5,894	5,860	5,870	5,872	5,882	5,891	5,892	
新規適用事業所数	21	22	24	18	15	12	21	8	16	16	12	
廃止事業所数	17	14	15	10	12	43	12	5	6	8	14	

<年度別推移>



<月別推移>



9. 主要産業別雇用適用事業所数の推移

(1) 年度の推移(年度末現在)

	H25年度	H26年度	H27年度	H28年度	H29年度	H30年度	H31年度	R2年度	R3年度	R4年度	R5年度	R6年度
建設業(D)	792	832	905	985	1,091	1,135	1,165	1,200	1,246	1,280	1,318	1,340
製造業(E)	734	727	726	716	703	689	679	683	684	678	668	661
情報通信・運輸業(G・H)	278	281	279	277	278	278	278	291	298	311	320	322
卸売・小売業、飲食店・宿泊業(I・M)	1,050	1,052	1,066	1,066	1,068	1,071	1,062	1,088	1,133	1,162	1,175	1,179
金融・保険・不動産(J・K)	217	216	220	228	235	234	244	251	261	268	268	271
サービス業(N・O・P・Q・R含む)	1,392	1,425	1,453	1,495	1,518	1,521	1,544	1,571	1,589	1,615	1,648	1,681
その他	352	355	369	375	376	384	389	391	396	398	392	393
計	4,815	4,887	5,018	5,144	5,266	5,312	5,361	5,476	5,607	5,712	5,788	5,848

(2) 月別の推移

R5年度	4月	5月	6月	7月	8月	9月	10月	11月	12月	R6年1月	2月	3月
建設業(D)	1,298	1,305	1,305	1,310	1,313	1,312	1,321	1,321	1,327	1,331	1,332	1,337
製造業(E)	671	671	672	674	672	669	665	666	664	664	665	666
情報通信・運輸業(G・H)	318	318	320	320	324	319	318	318	318	321	320	321
卸売・小売業、飲食店・宿泊業(I・M)	1,172	1,174	1,176	1,175	1,177	1,170	1,165	1,172	1,176	1,178	1,180	1,179
金融・保険・不動産(J・K)	268	268	267	267	267	267	266	268	269	271	272	271
サービス業(N・O・P・Q・R含む)	1,626	1,630	1,635	1,641	1,647	1,648	1,648	1,650	1,653	1,660	1,665	1,668
その他	396	396	396	393	391	391	390	389	389	391	391	391
計	5,749	5,762	5,771	5,780	5,791	5,776	5,773	5,784	5,796	5,816	5,825	5,833

R6年度	4月	5月	6月	7月	8月	9月	10月	11月	12月	R7年1月	2月	3月
建設業(D)	1,338	1,340	1,346	1,344	1,341	1,335	1,336	1,337	1,338	1,339	1,343	1,348
製造業(E)	667	666	665	666	665	660	661	661	658	658	657	651
情報通信・運輸業(G・H)	319	320	321	321	323	320	324	324	324	323	322	322
卸売・小売業、飲食店・宿泊業(I・M)	1,172	1,172	1,177	1,179	1,182	1,171	1,176	1,181	1,184	1,184	1,186	1,183
金融・保険・不動産(J・K)	270	271	272	273	273	272	271	271	269	270	270	271
サービス業(N・O・P・Q・R含む)	1,679	1,687	1,688	1,681	1,680	1,670	1,675	1,679	1,683	1,683	1,685	1,687
その他	394	395	397	397	394	392	392	392	392	392	392	391
計	5,839	5,851	5,866	5,861	5,858	5,820	5,835	5,845	5,848	5,849	5,855	5,853

R7年度	4月	5月	6月	7月	8月	9月	10月	11月	12月	R8年1月	2月	3月
建設業(D)	1,353	1,357	1,364	1,366	1,367	1,358	1,362	1,361	1,363	1,364	1,367	
製造業(E)	650	649	648	648	647	646	647	646	646	646	646	
情報通信・運輸業(G・H)	323	321	324	327	325	321	321	319	318	318	318	
卸売・小売業、飲食店・宿泊業(I・M)	1,180	1,179	1,178	1,183	1,187	1,181	1,182	1,186	1,193	1,194	1,194	
金融・保険・不動産(J・K)	271	270	268	267	267	266	266	266	266	268	268	
サービス業(N・O・P・Q・R含む)	1,691	1,695	1,700	1,702	1,706	1,695	1,699	1,699	1,701	1,704	1,703	
その他	391	395	394	394	395	393	393	395	395	397	396	
計	5,859	5,866	5,876	5,887	5,894	5,860	5,870	5,872	5,882	5,891	5,892	

10. <雇用保険資格喪失数>うち事業主都合離職者割合

(1)年度の推移

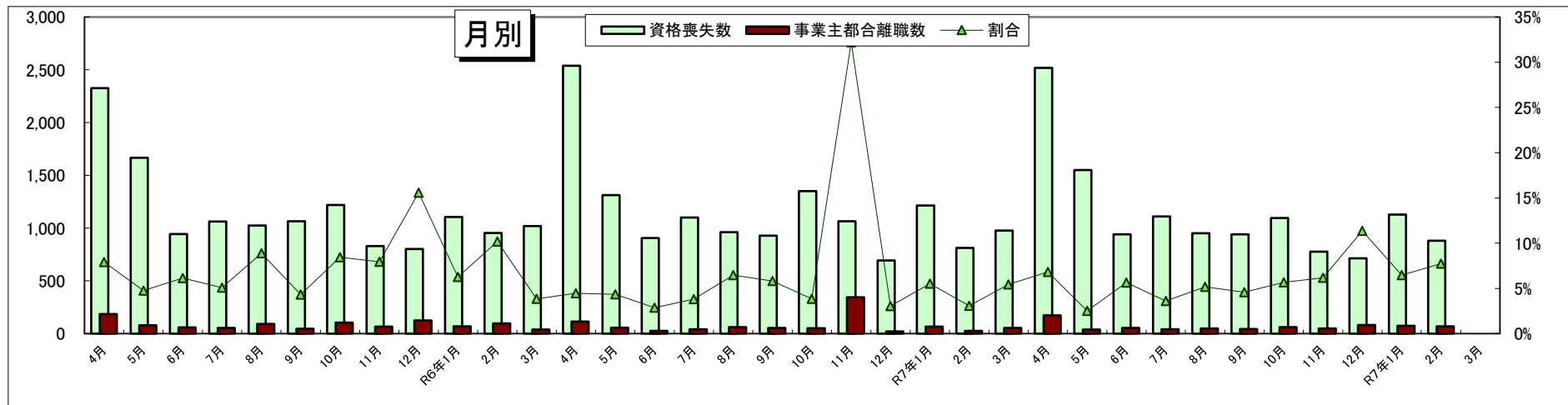
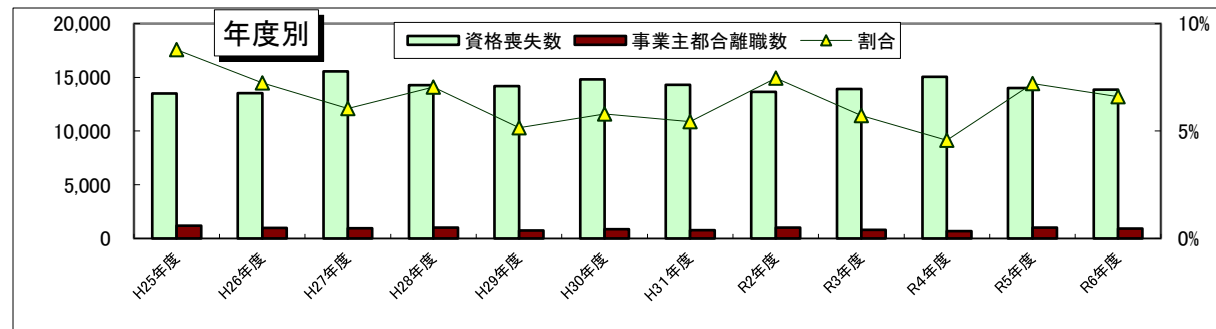
(人)

	H25年度	H26年度	H27年度	H28年度	H29年度	H30年度	H31年度	R2年度	R3年度	R4年度	R5年度	R6年度
資格喪失数	13,503	13,527	15,566	14,284	14,190	14,817	14,298	13,658	13,901	15,035	14,016	13,852
事業主都合離職数	1,186	979	942	1,007	732	859	778	1,020	795	687	1,011	915
割合	9%	7%	6%	7%	5%	6%	5%	7%	6%	5%	7%	7%

(2)月別の推移

(人)

R5年度		4月	5月	6月	7月	8月	9月	10月	11月	12月	R6年1月	2月	3月
資格喪失数(A)		2,327	1,666	943	1,063	1,025	1,065	1,219	830	802	1,104	953	1,019
事業主都合離職数(B)		184	79	58	54	91	46	103	66	125	69	97	39
割合(B/A)		7.91%	4.74%	6.15%	5.08%	8.88%	4.32%	8.45%	7.95%	15.59%	6.25%	10.18%	3.83%
R6年度		4月	5月	6月	7月	8月	9月	10月	11月	12月	R7年1月	2月	3月
資格喪失数(A)		2,538	1,313	905	1,100	960	928	1,350	1,065	692	1,213	813	975
事業主都合離職数(B)		113	57	26	42	62	54	52	343	21	67	25	53
割合(B/A)		4.45%	4.34%	2.87%	3.82%	6.46%	5.82%	3.85%	32.21%	3.03%	5.52%	3.08%	5.44%
R6年度		4月	5月	6月	7月	8月	9月	10月	11月	12月	R7年1月	2月	3月
資格喪失数(A)		2,519	1,551	942	1,110	950	942	1,094	777	713	1,128	880	
事業主都合離職数(B)		172	39	53	40	49	43	62	48	81	73	68	
割合(B/A)		6.83%	2.51%	5.63%	3.60%	5.16%	4.56%	5.67%	6.18%	11.36%	6.47%	7.73%	



11. <新規求職者>離職理由等 (パートを除く 常用)

(1)年度別推移

	H25年度	H26年度	H27年度	H28年度	H29年度	H30年度	H31年度	R2年度	R3年度	R4年度	R5年度	R6年度
在職者	2,674	2,391	2,448	2,600	2,572	2,382	2,088	1,835	1,942	1,965	1,848	1,681
離職者	6,597	5,942	5,314	5,162	4,971	4,608	4,818	5,212	4,758	4,711	4,848	4,742
定年到達者	215	195	145	149	141	151	165	219	228	257	248	255
事業主都合離職者	2,124	1,866	1,642	1,610	1,364	1,248	1,263	1,654	1,237	1,013	1,164	1,126
自己都合離職者	4,098	3,748	3,405	3,275	3,286	3,077	3,267	3,215	3,136	3,301	3,280	3,152
不明	16	18	6	18	9	9	15	19	20	25	60	111
前職自営・その他	144	115	116	110	171	123	108	105	137	115	96	98
無業者	1,129	1,169	1,000	880	729	623	563	766	662	518	489	554
新規求職者数計	10,400	9,502	8,762	8,642	8,272	7,613	7,469	7,813	7,362	7,194	7,185	6,977
事業主都合/離職者	32%	31%	31%	31%	27%	27%	26%	32%	26%	22%	24%	24%

(2)月別推移

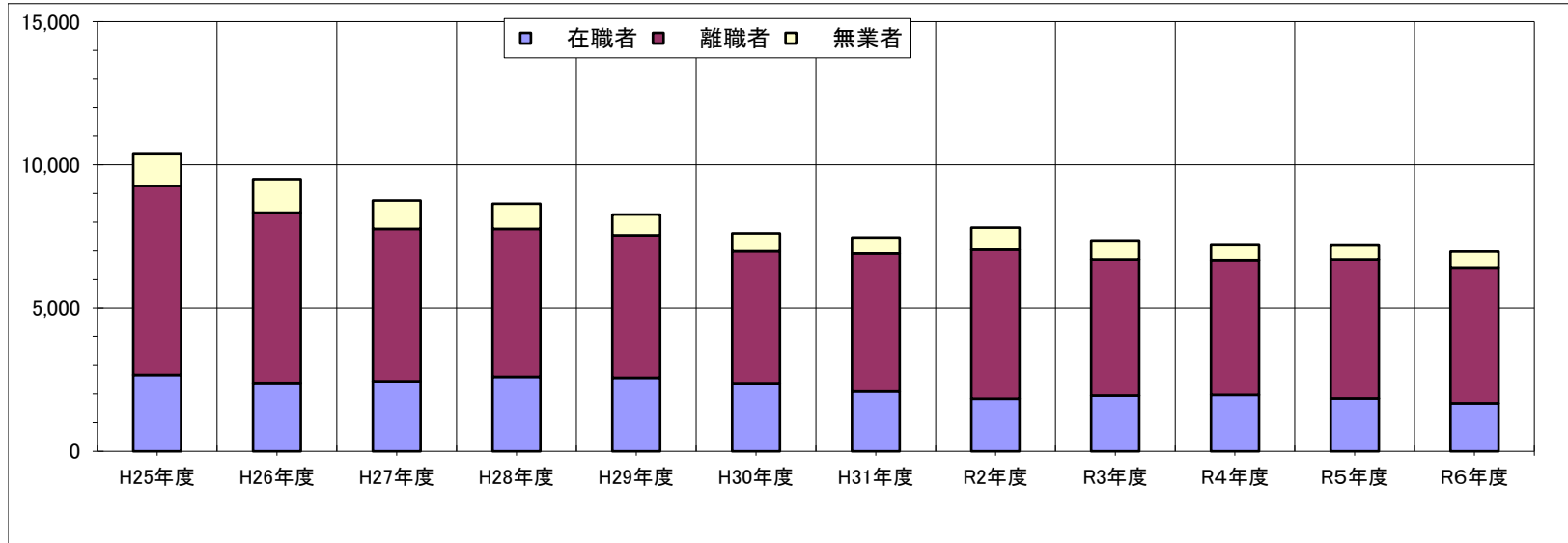
R5年度	4月	5月	6月	7月	8月	9月	10月	11月	12月	R6年1月	2月	3月
在職者	139	152	175	159	145	155	174	153	122	162	160	152
離職者	577	481	359	379	400	380	435	362	296	422	377	380
定年到達者	48	24	12	17	20	21	22	18	11	25	16	14
事業主都合離職者	157	112	69	101	86	83	110	90	81	111	69	95
自己都合離職者	357	322	269	248	283	265	290	244	197	267	280	258
不明	4	10	4	3	3	3	4	6	3	8	6	6
前職自営・その他	11	13	5	10	8	8	9	4	4	11	6	7
無業者	41	42	43	29	33	40	46	37	40	36	51	51
新規求職者数計	757	675	577	567	578	575	655	552	458	620	588	583
事業主都合/離職者	27%	23%	19%	27%	22%	22%	25%	25%	27%	26%	18%	25%

R6年度	4月	5月	6月	7月	8月	9月	10月	11月	12月	R7年1月	2月	3月
在職者	151	162	140	145	149	129	140	113	115	154	136	147
離職者	560	476	341	393	384	347	472	384	273	404	356	352
定年到達者	42	31	14	16	19	18	21	21	11	31	19	12
事業主都合離職者	144	106	76	96	82	62	108	117	76	96	72	91
自己都合離職者	354	311	236	267	266	254	317	230	173	257	254	233
不明	12	16	8	5	6	5	18	8	8	10	5	10
前職自営・その他	8	12	7	9	11	8	8	8	5	10	6	6
無業者	46	44	45	54	64	48	47	33	26	44	44	59
新規求職者数計	757	682	526	592	597	524	659	530	414	602	536	558
事業主都合/離職者	26%	22%	22%	24%	21%	18%	23%	30%	28%	24%	20%	26%

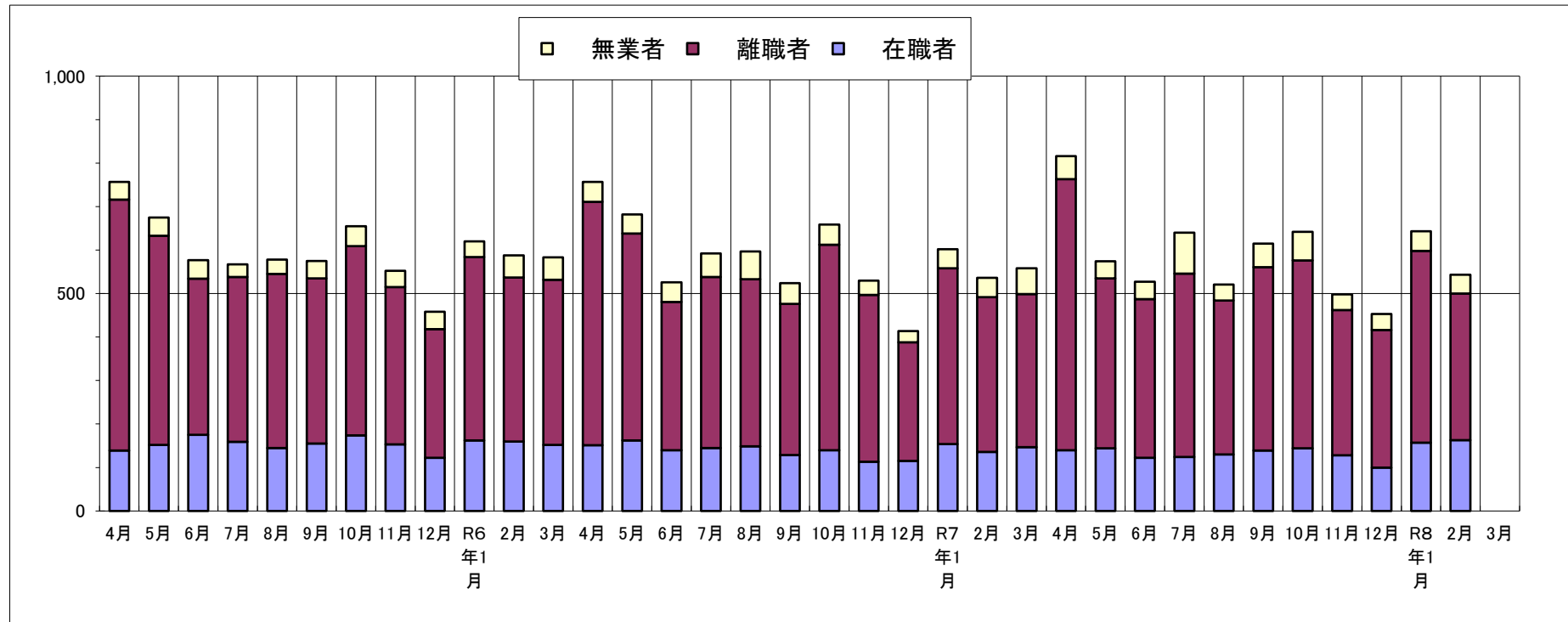
R7年度	4月	5月	6月	7月	8月	9月	10月	11月	12月	R8年1月	2月	3月
在職者	140	144	122	124	130	139	144	128	100	157	163	
離職者	623	391	365	422	354	422	432	334	316	441	337	
定年到達者	52	19	14	17	17	17	27	14	15	25	10	
事業主都合離職者	210	100	82	107	81	77	120	86	80	107	98	
自己都合離職者	345	257	258	282	244	308	265	216	209	290	220	
不明	11	2	6	7	4	11	10	6	4	12	3	
前職自営・その他	5	13	5	9	8	9	10	12	8	7	6	
無業者	53	39	40	94	37	54	66	36	37	45	43	
新規求職者数計	816	574	527	640	521	615	642	498	453	643	543	
事業主都合/離職者	34%	26%	22%	25%	23%	18%	28%	26%	25%	24%	29%	

G-1.就業状態別(新規求職者合計)

(1) 年度別推移

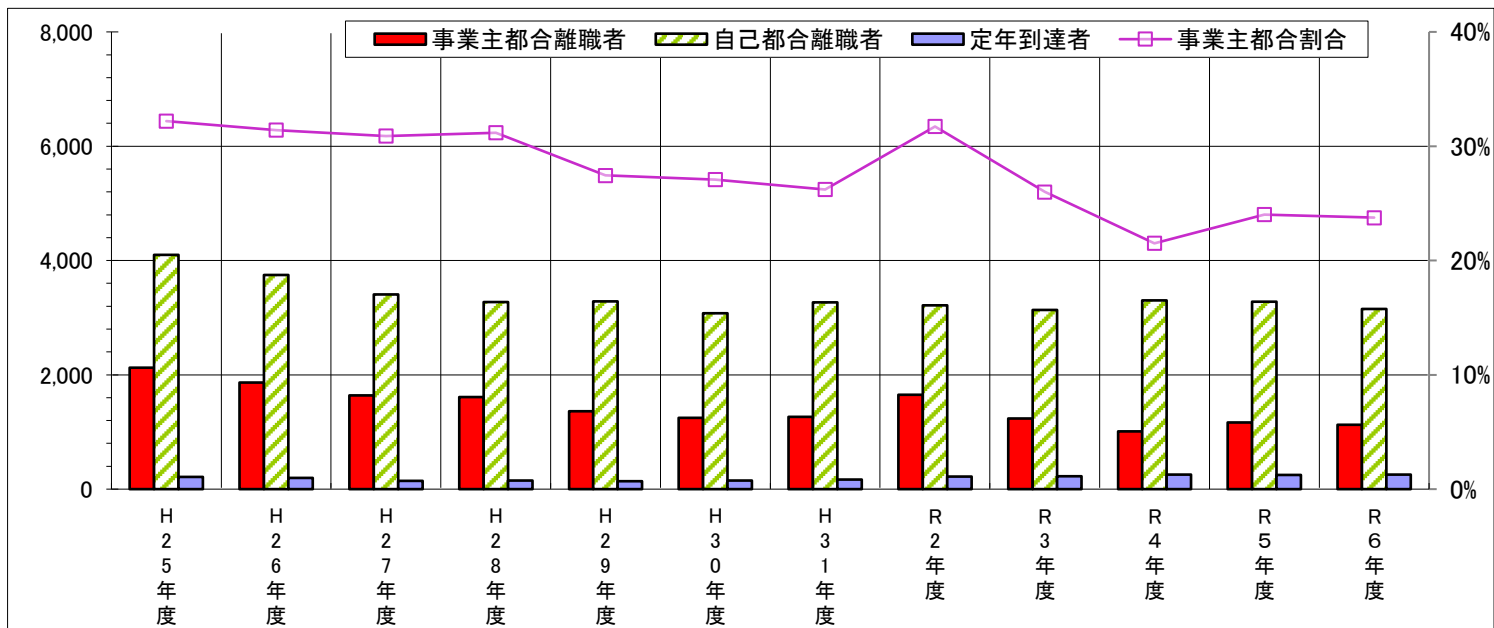


(2) 月別推移



G-2.離職理由別(新規求職者のうち離職者のみ)

(1)年度別推移



(2)月別推移

