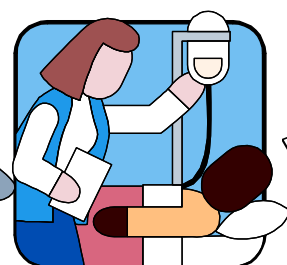
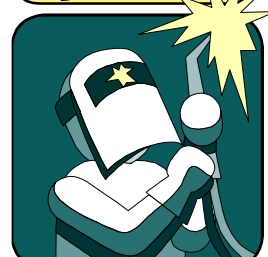
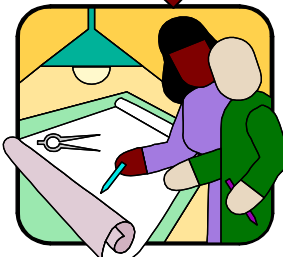
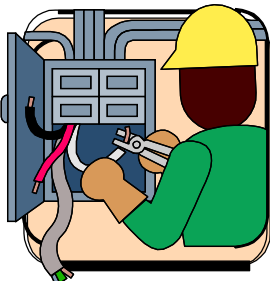
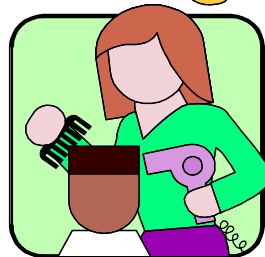
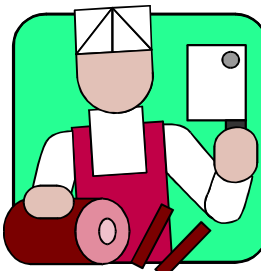
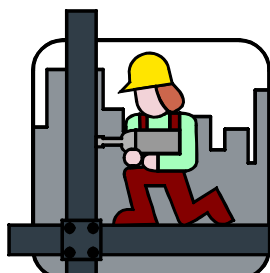


ハローワーク川崎 求人・求職情報



ハローワーク川崎イメージキャラクター
「はなさきちゃん」

令和8年1月分



用語の解説

- * 新規求職申込件数

期間中に新たに受け付けた求職申込の件数。

- * 新規求人数

期間中に新たに受け付けた求人数(採用予定人員)。

- * 紹介件数

求職者を求人者へハローワークから紹介をした件数(他ハローワークからの連絡求人分への紹介を含む)。

- * 就職件数

自ハローワークの有効求職者が自ハローワークの紹介により就職したことを確認した件数(他ハローワークからの連絡求人分を含む)。

- * 月間有効求職者数

前月から繰越された有効求職者数と当月の新規求職申込件数の合計数。

- * 月間有効求人数

前月から繰越された有効求人数と当月の新規求人数の合計数。

- * 有効求人倍率

求職者1人に対する求人数の割合をいい、月間有効求人数を月間有効求職者数で割って得たもの。

- * 一般常用

雇用契約において雇用期間の定めがないか又は4か月以上の雇用期間が定められているもの(季節労働(季節的な労働需要に対し又は季節的な余暇を利用して一定の期間(4か月未満・以上の別を問わない)を除く)。

- * 常用パートタイム

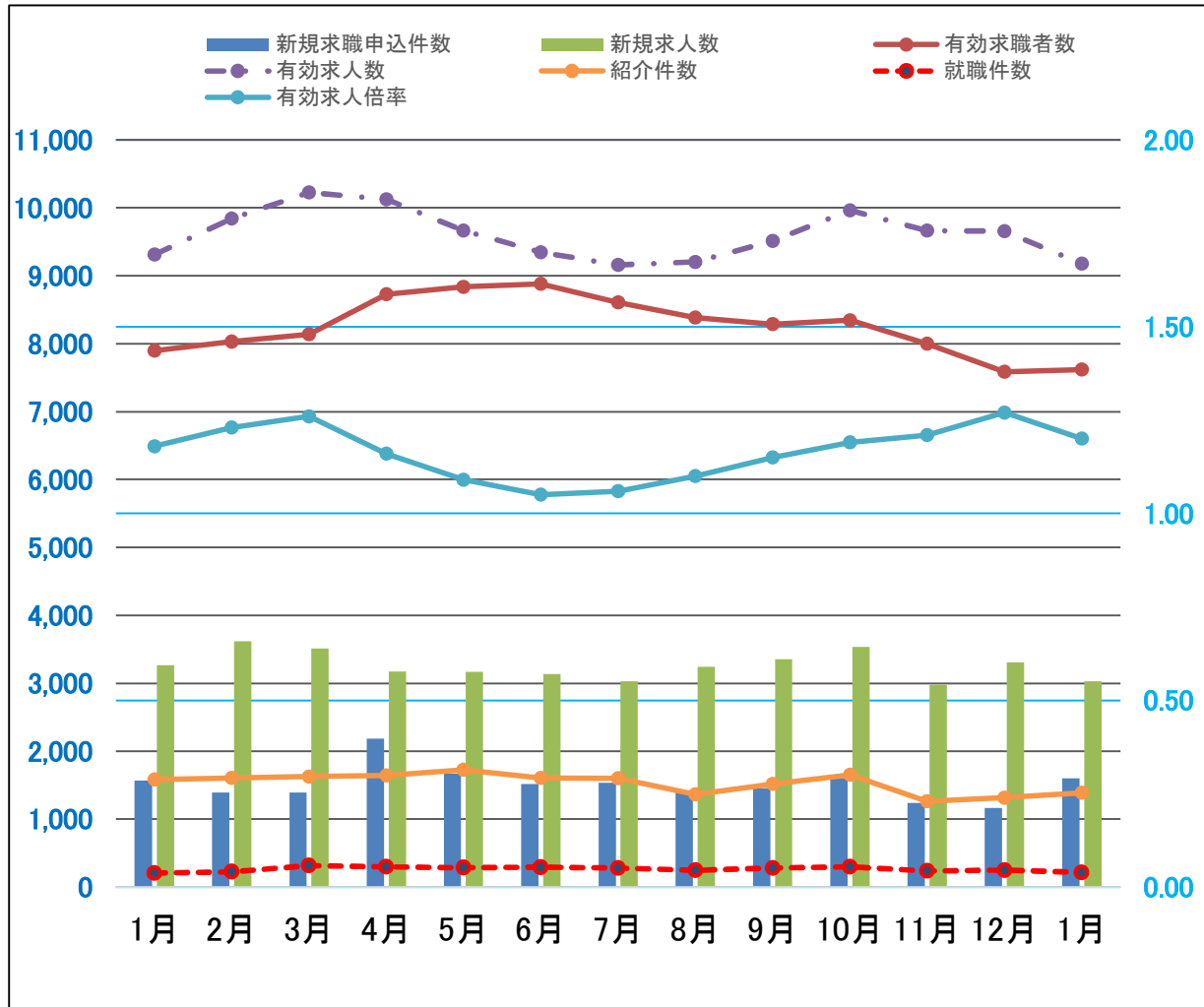
パートタイムのうち、雇用契約において雇用期間の定めがないか又は4か月以上の雇用期間が定められているもの(季節労働(季節的な労働需要に対し又は季節的な余暇を利用して一定の期間(4か月未満・以上の別を問わない)を除く)。

★ 求人・求職の動き ★

◎令和8年1月の新規求職申込件数は前年同月比で2.2%増加。有効求職者数は前年同月比で3.5%減少となった。

◎令和8年1月の新規求人数は前年同月と比べて7.3%減少した。産業別新規求人数(カッコ内は前年同月比)は、建設業359人(9.1%減)、製造業225人(34.8%減)、情報通信業220人(368.1%増)、運輸・郵便業315人(27.0%増)、卸・小売業168人(27.3%減)、宿泊・飲食サービス業20人(35.5%減)、医療・福祉業707人(17.4%減)、サービス業799人(12.4%増)であった。また有効求人数は前年同月比で1.4%の減少となった。

◎令和8年1月の有効求人倍率は1.20倍で、前月より0.07ポイント下降した。



	令和7年												令和8年
	1月	2月	3月	4月	5月	6月	7月	8月	9月	10月	11月	12月	1月
新規求職申込件数	1,566	1,393	1,392	2,187	1,670	1,517	1,535	1,397	1,459	1,605	1,238	1,163	1,601
有効求職者数	7,896	8,030	8,139	8,729	8,838	8,881	8,609	8,385	8,290	8,344	7,999	7,587	7,618
新規求人数	3,268	3,618	3,514	3,175	3,165	3,137	3,027	3,246	3,354	3,532	2,975	3,310	3,028
有効求人数	9,309	9,842	10,225	10,126	9,666	9,344	9,159	9,201	9,512	9,963	9,665	9,657	9,177
有効求人倍率	1.18	1.23	1.26	1.16	1.09	1.05	1.06	1.10	1.15	1.19	1.21	1.27	1.20
紹介件数	1,581	1,606	1,627	1,643	1,724	1,606	1,599	1,365	1,517	1,651	1,264	1,316	1,391
就職件数	206	225	315	299	286	293	280	246	278	298	238	249	214

※求職者に係る件数・数値にはオンライン手続き分は含めず。

★職種別有効求人人数／職種別・年齢別有効求職者数（一般常用）★

令和8年1月分

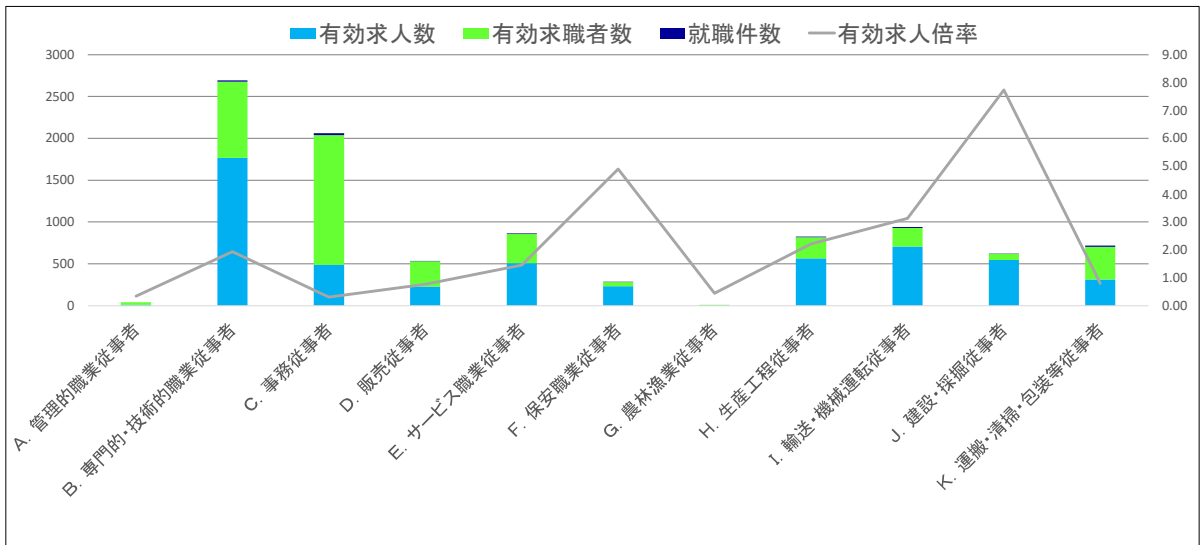
◎令和8年1月の有効求人人数は、前年同月と比べて2.2%増加した。職種別については半数超が対前年比で減少であり、「A管理的職業従事者」、「B専門的・技術的職業従事者」、「C事務従事者」、「Eサービス職業従事者」及び「J建設・探掘従事者」のみが増加の一方、これら以外はすべて増加となった。この増加の比率については、「A管理的職業従事者」の57.1%増が最大であり、最も減少幅が大きかった区分は「G農林漁業従事者」で33.3%の減少となっている。

◎令和8年1月の有効求職者数を年齢別で見ると、ほとんどの年齢層で減少となっている。増加となったものは、「60～64歳」及び「65歳以上」のみとなり、全体的には前年同月比4.7%の減少となった。（「19歳以下」37.0%減、「20～24歳」18.3%減、「25～29歳」5.3%減、「30～34歳」3.9%減、「35～39歳」5.0%減、「40～44歳」6.1%減、「45～49歳」3.4%減、「50～54歳」11.7%減、「55～59歳」6.9%減、「60～64歳」6.4%増、「65歳以上」5.6%増）

有効求人人数計 (人)	前年同月比 (%)	一般常用 職種別	有効求職者数(人)												求人倍率 (倍)
			年齢計	19歳以下	20～24歳	25～29歳	30～34歳	35～39歳	40～44歳	45～49歳	50～54歳	55～59歳	60～64歳	65歳以上	
5,382	2.2		5004	29	330	681	535	420	414	476	596	618	564	341	1.08
11	57.1	A管理的職業従事者	32	0	0	0	0	1	3	4	4	6	9	5	0.34
1,767	29.2	B専門的・技術的職業従事者	911	5	53	168	127	78	88	94	88	88	83	39	1.94
490	15.0	C事務従事者	1549	4	91	233	182	142	131	155	173	187	167	84	0.32
230	▲ 28.6	D販売従事者	301	2	26	48	25	19	29	24	30	41	37	20	0.76
510	9.7	Eサービス職業従事者	349	2	37	43	27	27	28	35	54	36	43	17	1.46
235	▲ 25.2	F保安職業従事者	48	0	1	2	1	1	0	0	9	8	14	12	4.90
4	▲ 33.3	G農林漁業従事者	9	0	1	1	0	1	1	2	2	1	0	0	0.44
566	▲ 10.4	H生産工程従事者	255	1	16	30	25	18	25	21	38	41	23	17	2.22
706	▲ 11.4	I輸送・機械運転従事者	225	0	8	8	6	13	15	25	34	42	41	33	3.14
549	6.0	J建設・探掘従事者	71	0	3	3	7	7	5	6	13	13	1	13	7.73
314	▲ 24.0	K運搬・清掃・包装等従事者	391	4	17	26	35	31	33	38	63	60	57	27	0.80

※▲・・・減少

★職種別職業紹介状況（一般常用）★



	A. 管理的職業従事者	B. 専門的・技術的職業従事者	C. 事務従事者	D. 販売従事者	E. サービス職業従事者	F. 保安職業従事者	G. 農林漁業従事者	H. 生産工程従事者	I. 輸送・機械運転従事者	J. 建設・探掘従事者	K. 運搬・清掃・包装等従事者
有効求人人数	11	1,767	490	230	510	235	4	566	706	549	314
有効求職者数	32	911	1,549	301	349	48	9	255	225	71	391
有効求人倍率	0.34	1.94	0.32	0.76	1.46	4.90	0.44	2.22	3.14	7.73	0.80
就職件数	0	14	22	3	6	3	0	8	11	2	12

※求職者に係る件数・数値にはオンライン手続き分は含めず。 ※就職件数はオンライン自主応募分を含む。

★職種別有効求人数／職種別・年齢別有効求職者数（常用パート）★

令和8年1月分

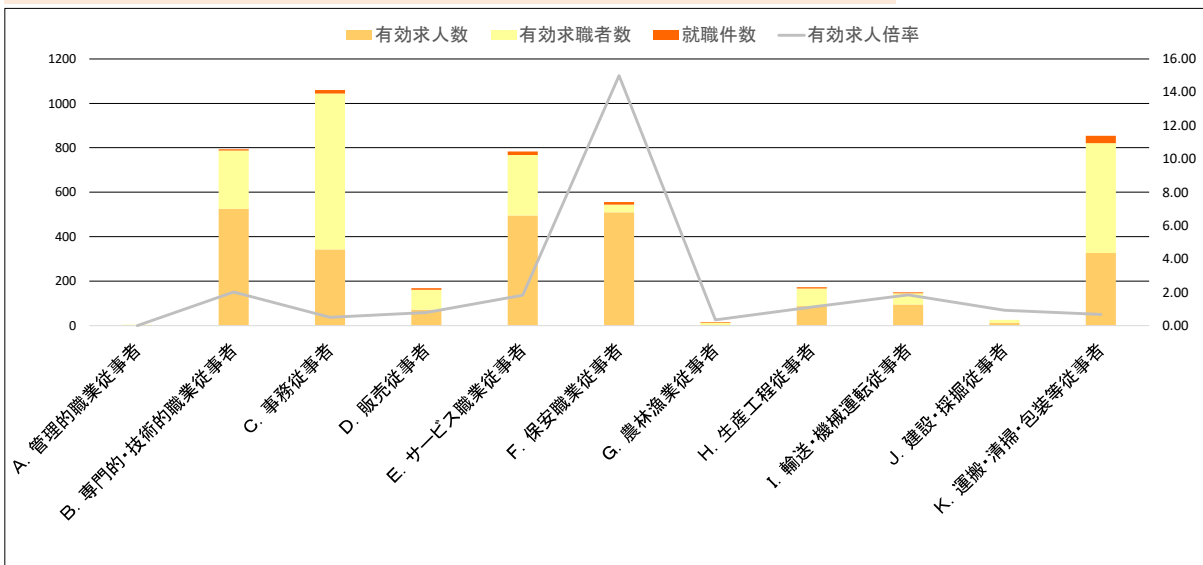
◎令和8年1月の有効求人数は、全体では対前年比2.5%減となった。職種の区分でみると減少となったものも少なくなく、「C.事務従事者」、「F.保安職業従事者」及び「G.農林漁業従事者」のみが増加になり、「A.管理的職業従事者」については増減なしのほか、これら以外はすべて減少となっている。前年同期比について「F.保安職業従事者」が増加のもっとも大きいものとして84.8%増を示し、減少としては「I.輸送・機械運転従事者」の31.9%減がもっとも大きい。

◎令和8年1月の有効求職者数を年齢別でみると、大半の年齢の区分で減少となり、全体的としては前年同月比で2.0%の減少となった。（「19歳以下」31.8%減、「20～24歳」15.3%増、「25～29歳」5.3%減、「30～34歳」3.3%増、「35～39歳」2.9%減、「40～44歳」9.8%減、「45～49歳」10.5%減、「50～54歳」7.5%減、「55～59歳」2.8%減、「60～64歳」1.7%増、「65歳以上」2.1%増）

有効求人数計(人)	前年同月比(%)	常用パート	有効求職者数(人)													求人倍率(倍)
			年齢計	19歳以下	20～24歳	25～29歳	30～34歳	35～39歳	40～44歳	45～49歳	50～54歳	55～59歳	60～64歳	65歳以上		
2,466	▲ 2.5	職種別	2574	15	83	144	186	168	165	214	234	276	416	673	0.96	
0	- (前年0)	A.管理的職業従事者	4	0	0	0	0	0	0	0	0	0	3	1	0.00	
525	▲ 25.3	B.専門的・技術的職業従事者	262	1	5	17	23	21	22	23	24	20	48	58	2.00	
342	5.9	C.事務従事者	702	1	15	47	57	54	67	61	75	79	115	131	0.49	
71	▲ 23.7	D.販売従事者	90	0	3	7	11	12	3	5	10	2	18	19	0.79	
495	▲ 6.3	E.サービス職業従事者	272	2	15	16	18	15	16	17	29	35	33	76	1.82	
510	84.8	F.保安職業従事者	34	0	0	0	0	0	2	2	0	1	5	24	15.00	
3	- (前年0)	G.農林漁業従事者	9	0	0	0	0	0	0	1	2	2	1	3	0.33	
87	▲ 5.4	H.生産工程従事者	79	1	2	0	12	9	2	7	4	9	13	20	1.10	
94	▲ 31.9	I.輸送・機械運転従事者	51	0	0	1	0	0	0	3	3	5	10	29	1.84	
12	▲ 14.3	J.建設・探掘従事者	13	0	0	0	1	1	0	0	1	0	1	9	0.92	
327	▲ 9.9	K.運搬・清掃・包装等従事者	494	5	15	16	25	29	20	47	47	71	82	137	0.66	

※▲・・・減少

★職種別職業紹介状況（常用パート）★



	A. 管理的職業従事者	B. 専門的・技術的職業従事者	C. 事務従事者	D. 販売従事者	E. サービス職業従事者	F. 保安職業従事者	G. 農林漁業従事者	H. 生産工程従事者	I. 輸送・機械運転従事者	J. 建設・探掘従事者	K. 運搬・清掃・包装等従事者
有効求人数	0	525	342	71	495	510	3	87	94	12	327
有効求職者数	4	262	702	90	272	34	9	79	51	13	494
有効求人倍率	0.00	2.00	0.49	0.79	1.82	15.00	0.33	1.10	1.84	0.92	0.66
就職件数	0	6	16	7	16	11	3	6	4	1	33

※求職者に係る件数・数値にはオンライン手続き分は含めず。 ※就職件数はオンライン自主応募分を含む。

職種別 新規求人・求職賃金情報(1月分)

令和8年3月

職種	一般常用(月額)			常用的パート(時間額)		
	求人賃金(平均)		求職者希望賃金(平均)	求人賃金(平均)		求職者希望賃金(平均)
	上限	下限		上限	下限	
職種計	354,086	259,262	284,397	1,525	1,358	1,358
A管理的職業従事者	347,857	316,429	291,667	—	—	1,581
B専門的・技術的職業従事者	418,442	274,891	317,175	1,791	1,638	1,701
07製造技術者(開発)	361,700	245,250	298,182	—	—	3,650
08製造技術者(開発を除く)	337,020	262,614	306,250	—	—	1,600
09建築・土木・測量技術者	454,743	296,117	378,750	—	—	1,975
10情報処理・通信技術者	484,725	274,925	389,184	1,700	1,400	1,300
11その他の技術者	—	—	—	—	—	1,400
12医師、歯科医師、獣医師、薬剤師	404,000	276,000	—	2,500	2,200	2,375
13保健師、助産師、看護師	319,944	267,689	310,526	2,037	1,852	1,724
14医療技術者	390,585	276,754	283,333	2,087	1,916	1,800
15その他の保健医療従事者	321,780	236,220	310,000	1,568	1,381	1,300
16社会福祉専門職業従事者	333,996	273,229	233,889	1,629	1,511	1,448
22美術家、デザイナー、写真家、映像撮影	—	—	237,333	—	—	1,225
05.06.17～21.23.24その他の専門的職業	496,667	310,000	299,318	1,690	1,533	1,406
C事務従事者	303,501	249,648	287,196	1,453	1,329	1,339
25一般事務従事者	287,186	246,807	275,505	1,451	1,345	1,326
26会計事務従事者	355,925	264,724	285,161	1,582	1,289	1,432
27生産関連事務従事者	386,200	274,457	261,818	1,125	1,125	1,363
28営業・販売事務従事者	281,109	231,362	481,111	1,379	1,276	1,385
29外勤事務従事者	—	—	200,000	1,453	1,453	—
30運輸・郵便事務従事者	271,588	240,846	—	1,429	1,291	—
31事務用機器操作員	260,000	230,000	225,000	1,479	1,329	1,308
D販売従事者	349,818	252,119	292,105	1,309	1,236	1,367
32商品販売従事者	267,718	237,610	237,200	1,212	1,191	1,348
33販売類似職業従事者	350,000	250,000	300,000	1,700	1,500	1,225
34営業職業従事者	358,308	253,656	319,400	1,533	1,310	1,441
Eサービス職業従事者	282,736	242,021	247,377	1,480	1,343	1,304
35家庭生活支援サービス職業従事者	—	—	200,000	—	—	—
36介護サービス職業従事者	284,582	245,761	230,625	1,484	1,367	1,295
37保健医療サービス職業従事者	238,880	204,760	190,000	1,576	1,271	1,333
38生活衛生サービス職業従事者	319,125	247,875	280,000	1,275	1,225	1,345
39飲食物調理従事者	310,008	231,957	248,333	1,639	1,338	1,326
40接客・給仕職業従事者	335,000	290,000	275,455	1,263	1,242	1,305
41居住施設・ビル等管理人	198,233	198,233	266,667	1,186	1,186	1,246
42その他のサービス職業従事者	272,353	238,353	224,000	1,510	1,325	1,313
F保安職業従事者	244,684	212,450	255,556	1,542	1,251	1,276
G農林漁業従事者	398,675	321,258	200,000	—	—	1,263
H生産工程従事者	334,108	250,160	264,167	1,422	1,279	1,376
49生産設備制御・監視従事者(金属製品)	276,250	254,500	230,000	—	—	—
50生産設備制御・監視従事者(金属製品を	261,325	229,200	280,000	—	—	—
51機械組立設備制御・監視従事者	—	—	275,000	—	—	1,300
52製品製造・加工処理従事者(金属製品)	366,012	260,859	278,750	1,800	1,500	1,417
53製品製造・加工処理従事者(金属製品を	307,804	256,096	235,500	1,300	1,250	1,300
54機械組立従事者	310,805	240,297	276,000	1,260	1,219	1,321
55機械整備・修理従事者	362,524	249,461	306,250	1,500	1,225	—
56製品検査従事者(金属製品)	317,286	243,705	—	1,400	1,250	—
57製品検査従事者(金属製品を除く)	240,676	189,180	—	—	—	1,292
58機械検査従事者	316,667	226,667	—	—	—	—
59生産関連・生産類似作業従事者	334,131	251,135	264,000	1,675	1,425	2,500
I輸送・機械運転従事者	299,746	242,221	293,095	1,399	1,371	1,252
60鉄道運転従事者	227,100	202,300	—	—	—	—
61自動車運転従事者	311,180	262,219	315,357	1,408	1,376	1,252
62船舶・航空機運転従事者	—	—	—	—	—	—
63その他の輸送従事者	254,633	233,500	248,571	1,315	1,315	—
64定置・建設機械運転従事者	293,632	216,232	248,571	—	—	—
J建設・探掘従事者	398,371	286,581	345,000	2,429	1,555	2,000
65建設躯体工事従事者	413,333	302,130	—	—	—	—
66建設従事者(建設躯体工事従事者を除く)	391,141	281,787	391,667	3,750	1,500	2,000
67電気工事従事者	358,250	254,105	350,000	—	—	—
68土木作業従事者	433,189	311,169	200,000	1,768	1,583	—
69探掘従事者	—	—	—	—	—	—
K運搬・清掃・包装等従事者	276,019	238,761	236,212	1,368	1,240	1,248
70運搬従事者	283,461	242,956	238,974	2,209	1,369	1,280
71清掃従事者	270,290	225,853	228,889	1,288	1,270	1,232
72包装従事者	—	—	—	1,226	1,226	1,350
73その他の運搬・清掃・包装等従事者	265,390	241,758	233,889	1,161	1,145	1,248
分類不能の職業	—	—	277,025	—	—	1,321

※求人賃金の上限下限は、それぞれの平均値を記載しています。

※就業場所が神奈川県外の求人を含むため、求人賃金が神奈川県の最低賃金より低いことがあります。