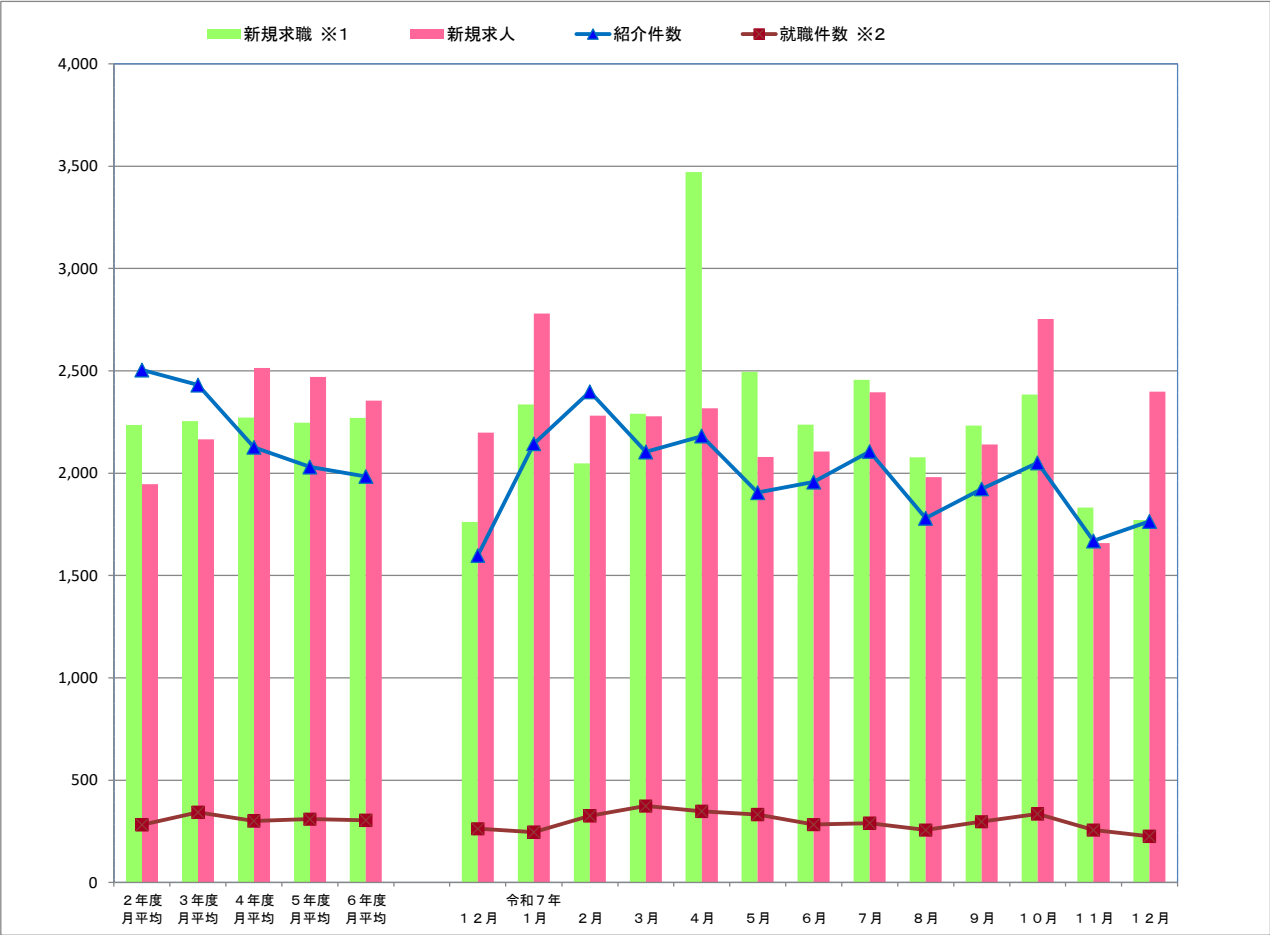


令和7年 12月

# 統計月報 かわきた

川崎北公共職業安定所



	2年度 月平均	3年度 月平均	4年度 月平均	5年度 月平均	6年度 月平均
新規求職 ※1	2,235	2,255	2,272	2,246	2,270
新規求人	1,946	2,165	2,514	2,471	2,356
紹介件数	2,505	2,430	2,127	2,032	1,984
就職件数 ※2	282	343	302	310	305

	12月	令和7年 1月	2月	3月	4月	5月	6月	7月	8月	9月	10月	11月	12月
新規求職 ※1	1,762	2,336	2,047	2,290	3,471	2,495	2,238	2,457	2,078	2,233	2,385	1,832	1,772
新規求人	2,196	2,780	2,281	2,278	2,318	2,079	2,106	2,395	1,981	2,140	2,753	1,658	2,398
紹介件数	1,598	2,144	2,398	2,104	2,182	1,906	1,957	2,106	1,780	1,923	2,051	1,669	1,765
就職件数 ※2	263	247	326	374	348	332	283	291	257	298	335	257	226

※1 新規求職申込件数(オンライン登録者も含まれる。) ※2 就職件数(オンライン自主応募含む。)

## ◆一般職業紹介状況(学卒を除きパートを含む)

項 目	計	男	女	前月	前月比	前年同月	前年比
新規求職申込件数 A	1,772	923	847	1,832	▲ 3.3	1,762	0.6
うち 保険受給者	699	335	364	745	▲ 6.2	732	▲ 4.5
うち 45歳以上 B	1,052	589	462	1,099	▲ 4.3	1,089	▲ 3.4
月間有効求職者数 C	12,201	6,163	6,025	12,763	▲ 4.4	11,654	4.7
うち 保険受給者	5,888	2,744	3,144	6,168	▲ 4.5	5,553	6.0
うち 45歳以上	6,997	3,924	3,068	7,382	▲ 5.2	6,739	3.8
新規求人数 D	2,398			1,658	44.6	2,198	9.1
月間有効求人数 E	6,691			6,364	5.1	6,556	2.1
紹介件数 F	1,765	1,060	704	1,669	5.8	1,598	10.5
うち 保険受給者	573	294	279	549	4.4	520	10.2
うち 45歳以上	1,237	799	438	1,236	0.1	1,162	6.5
就職件数 G	226	121	105	257	▲ 12.1	263	▲ 14.1
うち 保険受給者	83	38	45	93	▲ 10.8	67	23.9
うち 45歳以上	173	96	77	191	▲ 9.4	173	0.0
45歳以上のうち保険受給者	62	30	32	61	1.6	37	67.6
充足数 H	126			169	▲ 25.4	170	▲ 25.9
うち他県からの充足数	32			53	▲ 39.6	30	6.7
新規求人倍率 (D/A)	1.35			0.91	0.44 p	1.25	0.10 p
有効求人倍率 (E/C)	0.55			0.50	0.05 p	0.56	▲ 0.01 p
新規紹介率 (F/A*100)	99.60	114.84	83.12	91.10	8.50 p	90.69	8.91 p
うち 保険受給者	81.97	87.76	76.65	73.69	8.28 p	71.04	10.93 p
うち 45歳以上	117.59	135.65	94.81	112.47	5.12 p	106.70	10.89 p
新規就職率 (G/A*100)	12.75	13.11	12.40	14.03	▲ 1.28 p	14.93	▲ 2.18 p
うち 保険受給者	11.87	11.34	12.36	12.48	▲ 0.61 p	9.15	2.72 p
うち 45歳以上	16.44	16.30	16.67	17.38	▲ 0.94 p	15.89	0.55 p
有効就職率 (G/C*100)	1.85	1.96	1.74	2.01	▲ 0.16 p	2.26	▲ 0.41 p
うち 保険受給者	1.41	1.38	1.43	1.51	▲ 0.10 p	1.21	0.20 p
うち 45歳以上	2.47	2.45	2.51	2.59	▲ 0.12 p	2.57	▲ 0.10 p
充足率 (H/E*100)	1.88			2.66	▲ 0.78 p	2.59	▲ 0.71 p
新規求職者中に占める 45歳以上の割合 (B/A*100)	59.37	63.81	54.55	59.99	▲ 0.62 p	61.80	▲ 2.43 p

○ 2004年(平成16年)11月から求職申込時の「性別」の記載が任意となったことに伴い、男女別の合計は計と必ずしも一致しない。

○ p はポイント(前月・前年との数値差)

○ 保険受給者に高齢受給資格者・特例受給資格者は含まれない。

(注)ハローワークに来所せず、オンライン上で求職登録した求職者数や、求職者がハローワークインターネットサービスの求人に直接応募した就職件数も含まれている。

## ◆障害者職業紹介状況

項目	計	男	女	前月	前月比	前年同月	前年比
新規求職申込件数	119			128	▲ 7.0	118	0.8
月末現在有効求職者数	2,374	1,389	977	2,351	1.0	1,990	19.3
紹介件数	262			235	11.5	205	27.8
就職件数	15			28	▲ 46.4	36	▲ 58.3

## ◆パートタイム状況

項目	計	男	女	前月	前月比	前年同月	前年比
①新規求職申込件数	593	232	361	677	▲ 12.4	590	0.5
②月間有効求職者数	4,290	1,637	2,651	4,557	▲ 5.9	3,900	10.0
③新規求人数	1,062			756	40.5	871	21.9
④月間有効求人数	2,811			2,677	5.0	2,618	7.4
⑤紹介件数	685	326	359	698	▲ 1.9	616	11.2
新規紹介率 (⑤/①*100)	115.51			103.10	12.41 p	104.41	11.10 p
⑥就職件数	143	61	82	154	▲ 7.1	143	0.0
⑦充足数	76			109	▲ 30.3	100	▲ 24.0
新規就職率 (⑥/①*100)	24.11			22.75	1.36 p	24.24	▲ 0.13 p
新規求人倍率	1.79			1.12	0.67 p	1.48	0.31 p
有効求人倍率	0.66			0.59	0.07 p	0.67	▲ 0.01 p

## ◆「ハローワークプラザ新百合ヶ丘」職業紹介状況

項目	計	男	女	前月	前月比	前年同月	前年比
①新規求職申込件数	219	114	104	249	▲ 12.0	183	19.7
②月間有効求職者数	1,272	598	672	1,379	▲ 7.8	1,098	15.8
③紹介件数	288	164	124	318	▲ 9.4	285	1.1
新規紹介率 (③/①*100)	131.51	143.86	119.23	127.71	3.80 p	155.74	▲ 24.23 p
④就職件数	44	18	26	50	▲ 12.0	47	▲ 6.4
新規就職率 (④/①*100)	20.09	15.79	25.00	20.08	0.01 p	25.68	▲ 5.59 p

○ 2004年(平成16年)11月から求職申込時の「性別」の記載が任意となったことに伴い、男女別の合計は計と必ずしも一致しない。

(注)ハローワークに来所せず、オンライン上で求職登録した求職者数や、求職者がハローワークインターネットサービスの求人に直接応募した就職件数も含まれている。