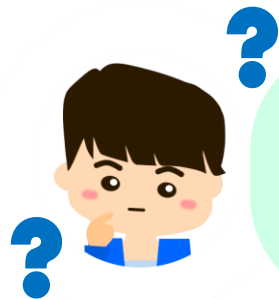


障害学生等雇用サポーター にご相談ください

障害がある、またはその疑いのある学生、生徒について個別にご相談ください。



- ・ 障害についてどう説明すれば良い？
- ・ どんな仕事ならできる？
- ・ 実習先、インターンシップ先はある？
- ・ 高卒・大卒の障害者求人ってある？

ハローワークへ
相談してみよう！



支援内容

実習先や求人を探すお手伝いをします。

- ・ 障害者雇用のメリット、デメリットについての説明
- ・ 福祉事業所、相談できる機関等のご紹介
- ・ その他、お仕事探しに関する相談や求人紹介など

「チーム支援」 でサポートします



個別相談

相談は事前予約の上出来る限り、支援担当者の同行をお願いします。

実習・紹介

職場見学や実習については各学校との調整が必要となります。

就職・定着

就職した後も職場定着をサポートします。

障害学生等雇用サポーター相談窓口

平日 9:00～16:00

★十分なお相談が出来る様に、早めの時間にご予約下さい。

TEL: 046(296)8609 部門コード46# 吉川