

# 求人・求職の平均賃金(フルタイム／月額)

2025年11月分

戸塚公共職業安定所

職 業 別	戸 塚 所					神 奈 川 県				
	求人賃金		求職賃金			求人賃金		求職賃金		
	上限	下限	男女計	男	女	上限	下限	男女計	男	女
計	323,516	247,746	261,988	275,552	244,820	335,961	250,975	271,551	289,477	248,217
A管理的職業従事者	354,000	302,000	480,000	480,000	-	414,119	327,471	583,295	595,375	462,500
B専門的・技術的職業従事者	330,333	246,627	278,523	293,810	264,565	382,060	269,935	301,656	317,680	280,795
07製造技術者(開発)	339,250	238,100	311,250	305,714	350,000	399,330	268,346	320,270	321,058	308,571
08製造技術者(開発を除く)	499,233	300,433	303,333	350,000	210,000	415,812	292,662	265,943	272,527	226,000
09建築・土木・測量技術者	477,926	333,888	270,000	300,000	240,000	459,378	306,949	390,563	354,068	570,000
10情報処理・通信技術者	379,240	251,317	288,000	298,125	247,500	477,700	255,062	323,062	325,476	311,803
12医師、歯科医師、獣医師、薬剤師	-	-	475,000	-	475,000	509,629	444,143	454,815	550,000	398,824
13保健師、助産師、看護師	331,938	275,237	286,000	-	286,000	344,703	282,320	287,619	316,667	286,543
14医療技術者	318,788	250,867	237,500	-	237,500	333,736	272,510	266,383	258,000	268,649
15その他の保健医療従事者	305,308	259,420	225,000	-	225,000	304,032	250,158	247,885	246,250	248,611
16社会福祉専門職業従事者	327,410	263,059	257,143	270,000	250,000	327,717	268,266	248,122	252,464	245,446
22美術家、デザイナー、写真家、映像撮影者	-	-	246,667	250,000	245,000	282,557	227,500	265,419	261,935	267,265
C事務従事者	282,191	218,805	248,015	269,524	237,865	285,267	230,554	251,697	277,795	239,839
25一般事務従事者	283,791	217,505	241,613	258,571	236,667	272,639	225,835	247,810	275,114	238,209
26会計事務従事者	338,100	246,950	283,125	322,500	243,750	315,478	242,399	265,081	301,613	242,876
27生産関連事務従事者	210,000	210,000	264,286	263,333	270,000	311,950	233,146	276,897	281,304	260,000
28営業・販売事務従事者	259,754	223,014	233,636	220,000	241,429	290,952	228,938	267,458	285,070	255,660
30運輸・郵便事務従事者	306,503	226,103	-	-	-	321,398	264,338	278,125	285,714	225,000
31事務用機器操作員	270,950	196,100	267,500	283,333	220,000	259,943	220,446	228,571	225,758	231,667
D販売従事者	307,414	249,439	271,429	294,762	201,429	350,772	254,239	314,572	352,627	241,359
32商品販売従事者	226,200	217,500	242,222	316,667	205,000	301,199	242,406	266,507	326,629	221,917
33販売類似職業従事者	350,000	230,000	-	-	-	414,805	258,043	314,000	366,667	235,000
34営業職業従事者	337,770	263,186	285,263	291,111	180,000	371,857	259,522	346,592	361,172	282,241
Eサービス職業従事者	287,359	241,656	232,121	245,000	220,000	291,204	235,543	241,634	257,318	223,810
35家庭生活支援サービス職業従事者	-	-	300,000	300,000	-	-	-	200,000	300,000	100,000
36介護サービス職業従事者	301,414	248,832	232,857	225,000	236,000	275,107	235,094	239,320	252,990	227,156
37保健医療サービス職業従事者	238,243	211,096	202,000	-	202,000	252,261	213,351	217,143	266,667	212,500
38生活衛生サービス職業従事者	-	-	225,000	-	225,000	382,065	231,952	245,227	297,143	235,405
39飲食物調理従事者	251,250	221,925	259,091	275,000	216,667	285,244	248,577	254,540	269,741	217,021
40接客・給仕職業従事者	330,000	280,000	225,000	-	225,000	286,344	244,037	246,696	267,719	226,034
41居住施設・ビル等管理人	271,400	189,700	173,333	173,333	-	252,725	220,554	214,200	215,319	196,667
F保安職業従事者	250,700	189,700	222,500	222,500	-	245,061	221,583	234,949	234,124	275,000
G農林漁業従事者	240,298	211,038	225,000	250,000	200,000	289,416	224,689	239,000	245,714	192,000
H生産工程従事者	308,559	226,884	256,000	266,000	206,000	318,694	235,140	249,384	254,339	229,902
49生産設備制御・監視従事者(金属製品)	259,000	217,000	260,000	260,000	-	277,296	226,024	260,000	260,000	-
50生産設備制御・監視従事者(金属製品を除く)	-	-	200,000	200,000	-	292,574	217,618	248,125	247,333	260,000
52製品製造・加工処理従事者(金属製品)	311,640	218,220	243,333	243,333	-	312,990	230,228	265,765	267,561	216,667
53製品製造・加工処理従事者(金属製品を除く)	257,353	231,991	270,000	325,000	215,000	293,612	229,193	250,686	260,141	229,032
54機械組立従事者	285,000	220,000	250,000	250,000	-	322,679	231,575	234,681	237,294	210,000
55機械整備・修理従事者	343,550	236,775	310,000	310,000	-	330,366	244,298	261,250	260,741	275,000
56製品検査従事者(金属製品)	333,900	211,500	-	-	-	284,733	221,973	252,222	253,333	250,000
57製品検査従事者(金属製品を除く)	-	-	200,000	200,000	-	224,590	204,533	231,250	245,714	220,000
I輸送・機械運転従事者	356,297	286,548	265,263	265,263	-	303,435	247,603	267,551	267,930	260,500
61自動車運転従事者	344,476	270,233	275,000	275,000	-	299,888	246,994	271,807	272,381	264,444
63その他の輸送従事者	231,680	231,680	250,000	250,000	-	251,664	234,553	250,984	251,864	225,000
64置・建設機械運転従事者	448,543	363,671	230,000	230,000	-	329,931	253,023	262,821	262,821	-
J建設・採掘従事者	390,960	277,761	271,000	278,889	200,000	391,383	261,644	294,583	296,861	250,000
65建設躯体工事従事者	395,764	269,609	200,000	200,000	-	407,209	271,628	306,500	312,105	200,000
66建設従事者(建設躯体工事従事者を除く)	410,356	282,221	250,000	250,000	-	387,823	254,786	311,538	317,708	237,500
67電気工事従事者	338,904	254,876	285,000	302,000	200,000	398,388	256,212	284,359	283,514	300,000
68土木作業従事者	394,968	288,237	300,000	300,000	-	384,673	269,600	272,727	272,727	-
K運搬・清掃・包装等従事者	269,436	233,289	238,966	244,762	223,750	273,372	229,968	237,509	244,931	209,421
70運搬従事者	300,178	243,061	255,000	256,923	230,000	282,178	234,039	257,293	261,814	220,345
71清掃従事者	217,275	202,275	210,000	210,000	210,000	270,835	229,027	211,954	218,871	194,800
72包装従事者	-	-	215,000	250,000	180,000	235,364	200,497	207,333	196,667	214,444

求人・求職の平均賃金(パートタイム／時給)

2025年11月分

※求人賃金は就業地の最低賃金法による

戸塚公共職業安定所

職 業 別	戸 塚 所					神 奈 川 県				
	求人賃金		求職賃金			求人賃金		求職賃金		
	上限	下限	男女計	男	女	上限	下限	男女計	男	女
計	1,619	1,368	1,330	1,394	1,292	1,480	1,357	1,323	1,339	1,313
A管理的職業従事者	－	－	－	－	－	1,340	1,323	2,239	2,239	－
B専門的・技術的職業従事者	1,829	1,426	1,730	2,231	1,488	1,828	1,636	1,550	1,570	1,540
07製造技術者(開発)	－	－	1,367	1,403	1,225	1,391	1,288	1,699	1,737	1,225
08製造技術者(開発を除く)	－	－	1,225	1,300	1,225	1,330	1,264	1,362	1,398	1,225
09建築・土木・測量技術者	－	－	5,750	10,000	1,500	2,069	1,628	2,212	2,377	1,442
10情報処理・通信技術者	－	－	1,800	－	1,800	1,315	1,240	1,500	1,544	1,322
12医師, 歯科医師, 獣医師, 薬剤師	2,350	2,000	2,000	2,000	－	3,057	2,587	1,922	1,950	1,917
13保健師, 助産師, 看護師	2,025	1,800	1,856	－	1,856	2,021	1,815	1,785	1,225	1,789
14医療技術者	1,932	1,741	1,225	－	1,225	2,261	2,015	1,548	1,375	1,561
15その他の保健医療従事者	1,590	1,505	1,433	1,500	1,400	1,499	1,408	1,343	1,396	1,321
16社会福祉専門職業従事者	1,482	1,404	1,342	1,225	1,372	1,544	1,448	1,347	1,517	1,316
22美術家, デザイナー, 写真家, 映像撮影者	－	－	1,277	－	1,277	1,424	1,257	1,331	1,358	1,324
C事務従事者	1,376	1,285	1,306	1,431	1,261	1,364	1,262	1,295	1,335	1,281
25一般事務従事者	1,385	1,289	1,304	1,446	1,258	1,338	1,255	1,293	1,341	1,279
26会計事務従事者	－	－	1,355	1,500	1,307	1,538	1,290	1,302	1,323	1,294
27生産関連事務従事者	－	－	1,225	－	1,225	1,462	1,362	1,244	1,250	1,236
28営業・販売事務従事者	1,225	1,225	1,308	1,363	1,225	1,369	1,264	1,329	1,323	1,331
30運輸・郵便事務従事者	－	－	1,500	－	1,500	1,348	1,258	1,431	1,454	1,363
31事務用機器操作員	1,230	1,230	1,267	1,288	1,225	1,505	1,333	1,280	1,305	1,264
D販売従事者	1,296	1,252	1,237	1,250	1,232	1,301	1,240	1,273	1,321	1,256
32商品販売従事者	1,296	1,252	1,237	1,250	1,232	1,288	1,236	1,260	1,279	1,256
33販売類似職業従事者	－	－	－	－	－	1,415	1,290	1,454	2,000	1,235
34営業職業従事者	－	－	－	－	－	1,449	1,293	1,317	1,325	1,275
Eサービス職業従事者	1,547	1,349	1,257	1,231	1,270	1,418	1,283	1,264	1,262	1,265
35家庭生活支援サービス職業従事者	4,000	3,600	1,225	－	1,225	2,010	1,823	1,250	－	1,250
36介護サービス職業従事者	1,584	1,331	1,296	1,225	1,319	1,491	1,328	1,279	1,252	1,286
37保健医療サービス職業従事者	1,326	1,275	－	－	－	1,367	1,282	1,271	1,263	1,272
38生活衛生サービス職業従事者	1,250	1,225	－	－	－	1,572	1,240	1,298	1,225	1,321
39飲食物調理従事者	1,316	1,262	1,250	1,296	1,225	1,274	1,231	1,239	1,256	1,232
40接客・給仕職業従事者	1,325	1,225	1,225	1,225	1,225	1,304	1,244	1,267	1,251	1,271
41居住施設・ビル等管理人	－	－	1,225	1,225	－	1,270	1,253	1,248	1,250	1,231
F保安職業従事者	－	－	1,231	1,231	－	1,380	1,271	1,233	1,231	1,300
G農林漁業従事者	1,425	1,238	1,250	1,250	－	1,338	1,262	1,232	1,225	1,241
H生産工程従事者	1,225	1,225	1,316	－	1,316	1,335	1,258	1,263	1,283	1,246
49生産設備制御・監視従事者(金属製品)	－	－	－	－	－	－	－	1,225	－	1,225
50生産設備制御・監視従事者(金属製品を除く)	－	－	－	－	－	1,238	1,238	1,225	－	1,225
52製品製造・加工処理従事者(金属製品)	－	－	－	－	－	1,476	1,311	1,234	1,234	1,238
53製品製造・加工処理従事者(金属製品を除く)	1,225	1,225	1,244	－	1,244	1,260	1,229	1,252	1,344	1,225
54機械組立従事者	1,325	1,225	1,225	－	1,225	1,378	1,277	1,239	1,264	1,225
55機械整備・修理従事者	－	－	－	－	－	1,482	1,310	1,292	1,292	－
56製品検査従事者(金属製品)	－	－	－	－	－	1,256	1,230	1,263	1,263	－
57製品検査従事者(金属製品を除く)	－	－	－	－	－	1,378	1,353	1,225	－	1,225
I輸送・機械運転従事者	1,457	1,398	1,252	1,255	1,225	1,355	1,296	1,473	1,489	1,246
61自動車運転従事者	1,457	1,398	1,261	1,266	1,225	1,358	1,300	1,280	1,282	1,252
63その他の輸送従事者	－	－	1,225	1,225	－	1,250	1,225	1,225	1,225	1,225
64定置・建設機械運転従事者	－	－	1,263	1,263	－	1,320	1,248	1,284	1,284	－
J建設・採掘従事者	1,500	1,300	1,225	1,225	－	1,989	1,485	1,433	1,433	－
65建設躯体工事従事者	－	－	－	－	－	1,625	1,625	2,000	2,000	－
66建設従事者(建設躯体工事従事者を除く)	1,500	1,300	－	－	－	1,992	1,477	1,485	1,485	－
67電気工事従事者	－	－	1,225	1,225	－	2,010	1,485	1,296	1,296	－
68土木作業従事者	－	－	－	－	－	2,086	1,454	1,225	1,225	－
K運搬・清掃・包装等従事者	1,336	1,285	1,225	1,225	1,225	1,297	1,261	1,246	1,226	1,267
70運搬従事者	1,252	1,252	1,288	1,225	1,350	1,362	1,298	1,225	1,234	1,225
71清掃従事者	1,381	1,306	1,225	1,225	1,225	1,290	1,263	1,269	1,225	1,317
72包装従事者	－	－	1,225	－	1,225	1,265	1,244	1,225	1,225	1,225

# 求人数と求職者数の比較（職業別／中分類）

2025年11月分

戸塚公共職業安定所

戸塚所	フルタイム常用					パートタイム常用				
	有効 求人数	有効求職者数			有効 求人倍率	有効 求人数	有効求職者数			有効 求人倍率
		計(※)	男	女			計(※)	男	女	
<b>計</b>	<b>2,956</b>	<b>4,169</b>	<b>2,460</b>	<b>1,702</b>	<b>0.71</b>	<b>1,702</b>	<b>3,128</b>	<b>1,188</b>	<b>1,938</b>	<b>0.54</b>
<b>A管理的職業従事者</b>	<b>6</b>	<b>32</b>	<b>29</b>	<b>2</b>	<b>0.19</b>	<b>0</b>	<b>6</b>	<b>6</b>	<b>0</b>	<b>0.00</b>
<b>B専門的・技術的職業従事者</b>	<b>920</b>	<b>719</b>	<b>397</b>	<b>319</b>	<b>1.28</b>	<b>506</b>	<b>353</b>	<b>113</b>	<b>239</b>	<b>1.43</b>
07製造技術者（開発）	16	44	40	4	0.36	0	25	22	3	0.00
08製造技術者（開発を除く）	23	36	29	7	0.64	4	12	10	2	0.33
09建築・土木・測量技術者	118	33	26	7	3.58	0	5	3	2	0.00
10情報処理・通信技術者	34	174	144	28	0.20	0	29	24	5	0.00
12医師，歯科医師，獣医師，薬剤師	22	12	6	6	1.83	25	17	2	15	1.47
13保健師，助産師，看護師	173	69	1	68	2.51	141	51	1	50	2.76
14医療技術者	62	23	6	17	2.70	51	15	1	14	3.40
15その他の保健医療従事者	24	24	8	16	1.00	15	14	5	9	1.07
16社会福祉専門職業従事者	322	94	29	64	3.43	191	86	11	75	2.22
22美術家，デザイナー，写真家，映像撮影者	0	94	30	64	0.00	0	40	7	33	0.00
<b>C事務従事者</b>	<b>158</b>	<b>1,232</b>	<b>478</b>	<b>754</b>	<b>0.13</b>	<b>152</b>	<b>904</b>	<b>242</b>	<b>662</b>	<b>0.17</b>
25一般事務従事者	116	993	356	637	0.12	126	786	191	595	0.16
26会計事務従事者	12	96	47	49	0.13	5	35	13	22	0.14
27生産関連事務従事者	11	35	31	4	0.31	8	14	7	7	0.57
28営業・販売事務従事者	14	71	24	47	0.20	11	17	7	10	0.65
30運輸・郵便事務従事者	3	5	1	4	0.60	1	3	1	2	0.33
31事務用機器操作員	2	32	19	13	0.06	1	48	22	26	0.02
<b>D販売従事者</b>	<b>199</b>	<b>226</b>	<b>162</b>	<b>64</b>	<b>0.88</b>	<b>59</b>	<b>139</b>	<b>35</b>	<b>104</b>	<b>0.42</b>
32商品販売従事者	120	98	45	53	1.22	58	123	24	99	0.47
33販売類似職業従事者	2	5	4	1	0.40	0	1	0	1	0.00
34営業職業従事者	77	123	113	10	0.63	1	15	11	4	0.07
<b>Eサービス職業従事者</b>	<b>348</b>	<b>307</b>	<b>167</b>	<b>139</b>	<b>1.13</b>	<b>611</b>	<b>331</b>	<b>98</b>	<b>233</b>	<b>1.85</b>
35家庭生活支援サービス職業従事者	1	1	1	0	1.00	4	4	1	3	1.00
36介護サービス職業従事者	248	89	46	43	2.79	418	99	23	76	4.22
37保健医療サービス職業従事者	60	25	3	21	2.40	68	10	0	10	6.80
38生活衛生サービス職業従事者	6	22	6	16	0.27	16	17	0	17	0.94
39飲食物調理従事者	12	80	54	26	0.15	59	83	22	61	0.71
40接客・給仕職業従事者	7	47	26	21	0.15	5	37	8	29	0.14
41居住施設・ビル等管理人	2	18	17	1	0.11	3	34	32	2	0.09
<b>F保安職業従事者</b>	<b>103</b>	<b>28</b>	<b>28</b>	<b>0</b>	<b>3.68</b>	<b>44</b>	<b>24</b>	<b>24</b>	<b>0</b>	<b>1.83</b>
<b>G農林漁業従事者</b>	<b>69</b>	<b>23</b>	<b>18</b>	<b>5</b>	<b>3.00</b>	<b>15</b>	<b>15</b>	<b>12</b>	<b>3</b>	<b>1.00</b>
<b>H生産工程従事者</b>	<b>312</b>	<b>184</b>	<b>141</b>	<b>43</b>	<b>1.70</b>	<b>53</b>	<b>81</b>	<b>30</b>	<b>51</b>	<b>0.65</b>
49生産設備制御・監視従事者（金属製品）	4	6	6	0	0.67	0	0	0	0	0.00
50生産設備制御・監視従事者（金属製品を除く）	5	6	6	0	0.83	3	2	0	2	1.50
52製品製造・加工処理従事者（金属製品）	73	32	30	2	2.28	0	6	5	1	0.00
53製品製造・加工処理従事者（金属製品を除く）	58	38	21	17	1.53	41	40	9	31	1.03
54機械組立従事者	15	29	26	3	0.52	3	6	3	3	0.50
55機械整備・修理従事者	122	13	13	0	9.38	2	2	2	0	1.00
56製品検査従事者（金属製品）	6	4	3	1	1.50	2	0	0	0	-
57製品検査従事者（金属製品を除く）	2	4	3	1	0.50	0	3	2	1	0.00
<b>I輸送・機械運転従事者</b>	<b>285</b>	<b>151</b>	<b>146</b>	<b>5</b>	<b>1.89</b>	<b>118</b>	<b>52</b>	<b>49</b>	<b>3</b>	<b>2.27</b>
61自動車運転従事者	226	98	93	5	2.31	118	41	39	2	2.88
63その他の輸送従事者	11	13	13	0	0.85	0	4	4	0	0.00
64定置・建設機械運転従事者	48	40	40	0	1.20	0	7	6	1	0.00
<b>J建設・探掘従事者</b>	<b>404</b>	<b>62</b>	<b>57</b>	<b>5</b>	<b>6.52</b>	<b>7</b>	<b>10</b>	<b>7</b>	<b>3</b>	<b>0.70</b>
65建設躯体工事従事者	69	12	12	0	5.75	0	1	1	0	0.00
66建設従事者（建設躯体工事従事者を除く）	121	25	22	3	4.84	5	5	3	2	1.00
67電気工事従事者	58	17	15	2	3.41	0	4	3	1	0.00
68土木作業従事者	156	8	8	0	19.50	2	0	0	0	-
<b>K運搬・清掃・包装等従事者</b>	<b>152</b>	<b>293</b>	<b>228</b>	<b>65</b>	<b>0.52</b>	<b>137</b>	<b>469</b>	<b>231</b>	<b>238</b>	<b>0.29</b>
70運搬従事者	91	100	89	11	0.91	19	53	32	21	0.36
71清掃従事者	31	63	51	12	0.49	67	170	88	82	0.39
72包装従事者	0	12	4	8	0.00	0	22	4	18	0.00

※有効求職者数の計と男女の合計は、性別未記入があるため一致しない。

# 求人数と求職者数の比較（職業別／大分類）

2025年11月分

戸塚公共職業安定所

<フルタイム常用>	戸塚所管内					神奈川県				
	有効 求人数	有効求職者数			有効 求人倍率	有効 求人数	有効求職者数			有効 求人倍率
		計(※)	男	女			計(※)	男	女	
計	2,956	4,169	2,460	1,702	0.71	51,732	67,678	39,821	27,770	0.76
管理的職業従事者	6	32	29	2	0.19	165	583	538	44	0.28
専門的・技術的職業従事者	920	719	397	319	1.28	15,806	12,129	7,198	4,909	1.30
事務従事者	158	1,232	478	754	0.13	4,266	20,188	7,605	12,571	0.21
販売従事者	199	226	162	64	0.88	3,808	3,837	2,628	1,207	0.99
サービス職業従事者	348	307	167	139	1.13	8,131	4,953	2,630	2,321	1.64
保安職業従事者	103	28	28	0	3.68	2,367	492	475	17	4.81
農林漁業従事者	69	23	18	5	3.00	266	327	250	75	0.81
生産工程従事者	312	184	141	43	1.70	4,885	3,499	2,705	793	1.40
輸送・機械運転従事者	285	151	146	5	1.89	4,393	2,360	2,263	93	1.86
建設・採掘従事者	404	62	57	5	6.52	4,743	809	772	36	5.86
運搬・清掃・包装等従事者	152	293	228	65	0.52	2,902	4,853	3,774	1,070	0.60
分類不能の職業	0	912	609	301	0.00	0	13,648	8,983	4,634	0.00

雇用はハローワークから

<パートタイム常用>	戸塚所管内					神奈川県				
	有効 求人数	有効求職者数			有効 求人倍率	有効 求人数	有効求職者数			有効 求人倍率
		計(※)	男	女			計(※)	男	女	
計	1,702	3,128	1,188	1,938	0.54	34,470	42,557	17,284	25,224	0.81
管理的職業従事者	0	6	6	0	0.00	8	90	83	7	0.09
専門的・技術的職業従事者	506	353	113	239	1.43	6,697	5,025	1,638	3,377	1.33
事務従事者	152	904	242	662	0.17	3,272	11,670	3,105	8,548	0.28
販売従事者	59	139	35	104	0.42	1,144	1,609	425	1,184	0.71
サービス職業従事者	611	331	98	233	1.85	12,291	4,533	1,468	3,060	2.71
保安職業従事者	44	24	24	0	1.83	3,718	396	387	8	9.39
農林漁業従事者	15	15	12	3	1.00	108	255	181	73	0.42
生産工程従事者	53	81	30	51	0.65	1,036	1,213	560	653	0.85
輸送・機械運転従事者	118	52	49	3	2.27	1,811	889	857	32	2.04
建設・採掘従事者	7	10	7	3	0.70	179	128	118	10	1.40
運搬・清掃・包装等従事者	137	469	231	238	0.29	4,206	6,598	3,495	3,098	0.64
分類不能の職業	0	744	341	402	0.00	0	10,151	4,967	5,174	0.00

年齢にかかわらず  
均等な機会を！

<フルタイム常用> ＋ <パートタイム常用>	戸塚所管内											
	年齢計	男性の有効求職者数					年齢計	女性の有効求職者数				
		24歳 以下	25～ 34歳	35～ 44歳	45～ 54歳	55歳 以上		24歳 以下	25～ 34歳	35～ 44歳	45～ 54歳	55歳 以上
計	3,648	220	515	408	668	1,837	3,640	232	758	634	835	1,181
管理的職業従事者	35	1	0	1	5	28	2	1	0	0	0	1
専門的・技術的職業従事者	510	22	100	57	73	258	558	22	142	123	118	153
事務従事者	720	34	97	91	140	358	1,416	66	268	259	374	449
販売従事者	197	11	34	22	36	94	168	15	30	32	37	54
サービス職業従事者	265	24	40	31	51	119	372	28	63	48	90	143
保安職業従事者	52	1	2	2	6	41	0	0	0	0	0	0
農林漁業従事者	30	3	3	5	2	17	8	0	2	0	3	3
生産工程従事者	171	7	24	19	48	73	94	6	16	15	22	35
輸送・機械運転従事者	195	3	13	22	36	121	8	0	1	1	3	3
建設・採掘従事者	64	9	6	11	9	29	8	0	2	3	1	2
運搬・清掃・包装等従事者	459	36	58	54	104	207	303	18	59	43	50	133
分類不能の職業	950	69	138	93	158	492	703	76	175	110	137	205

※有効求職者数の計と男女の合計は、性別未記入があるため一致しない。

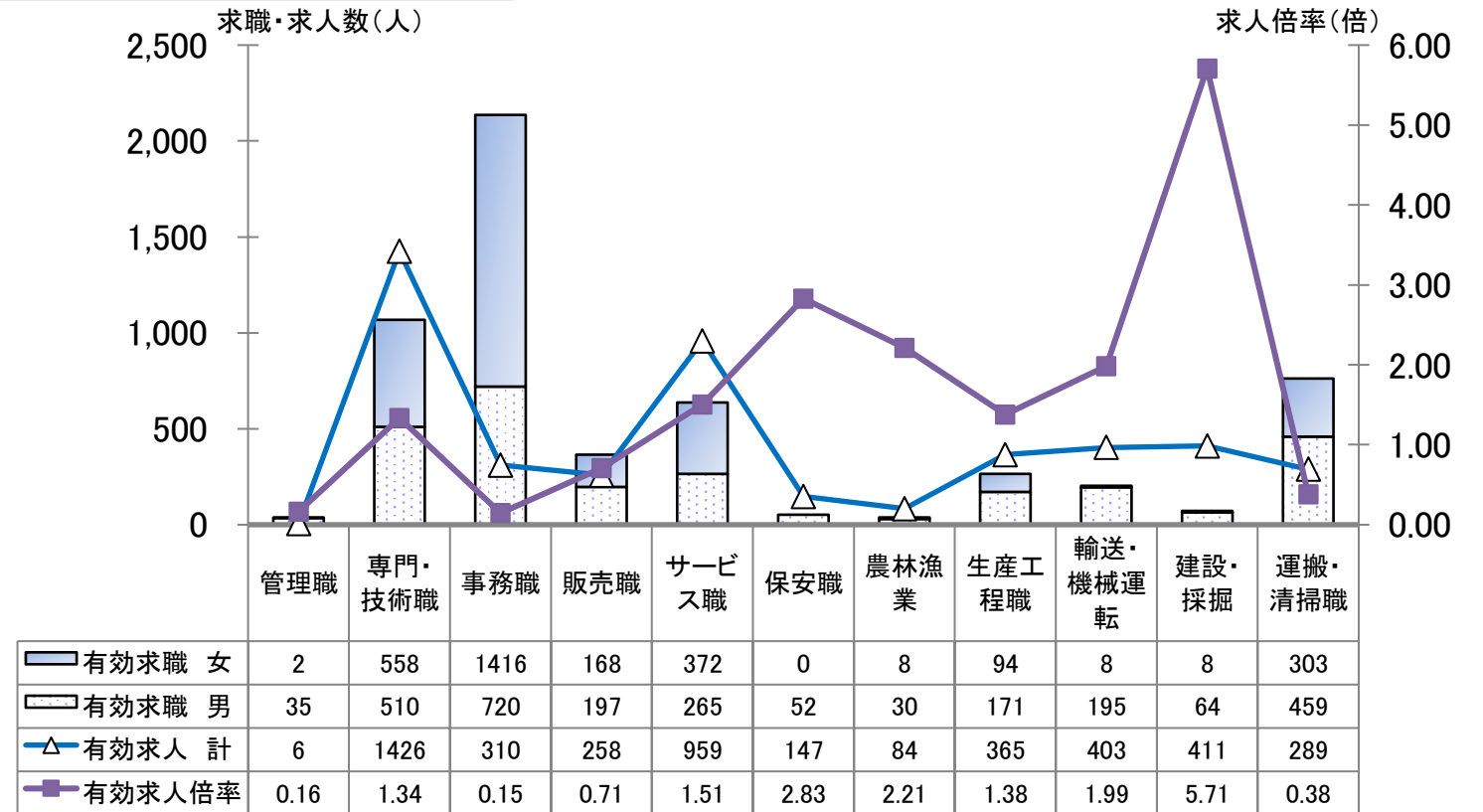
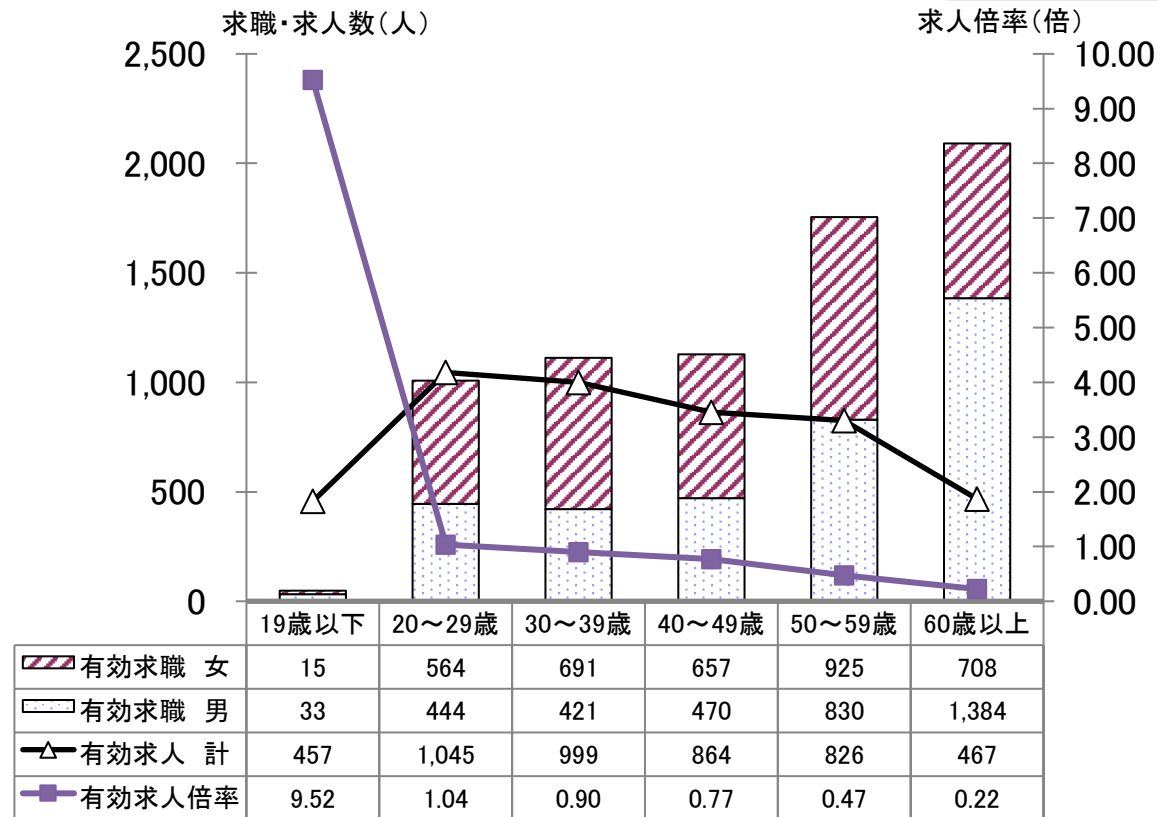
# 令和7年11月分

ハローワーク戸塚

## 年齢別の求人・求職バランス

## 労働市場 有効求人・有効求職 バランスシート

## 職種別の求人・求職バランス



賃金は月額表示

常用 フルタイム	求人賃金		求職者賃金			有効 求人倍率
	上限	下限	男女計	男	女	
計	323,516	247,746	261,988	275,552	244,820	0.71
管理職	354,000	302,000	480,000	480,000	-	0.19
専門・技術職	330,333	246,627	278,523	293,810	264,565	1.28
事務職	282,191	218,805	248,015	269,524	237,865	0.13
販売職	307,414	249,439	271,429	294,762	201,429	0.88
サービス職	287,359	241,656	232,121	245,000	220,000	1.13
保安職	250,700	189,700	222,500	222,500	-	3.68
農林漁業	240,298	211,038	225,000	250,000	200,000	3.00
生産工程職	308,559	226,884	256,000	266,000	206,000	1.70
輸送・機械運転職	356,297	286,548	265,263	265,263	-	1.89
建設・採掘職	390,960	277,761	271,000	278,889	200,000	6.52
運搬・清掃職	269,436	233,289	238,966	244,762	223,750	0.52

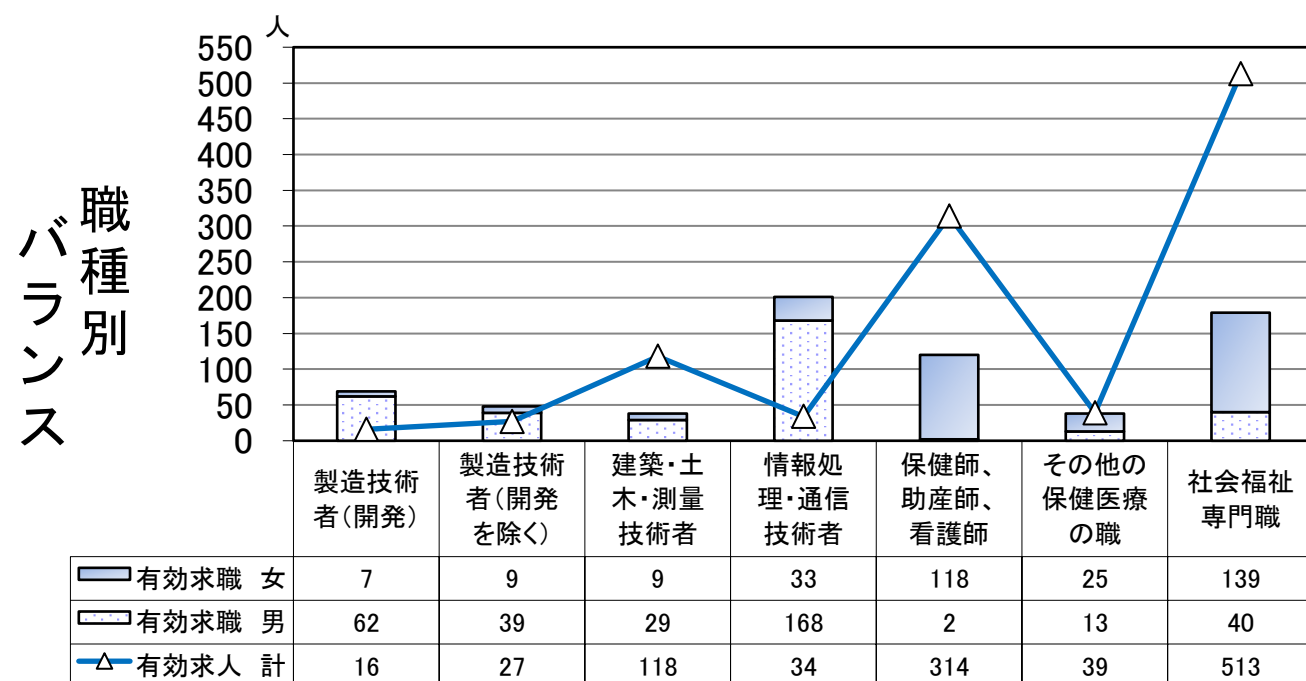
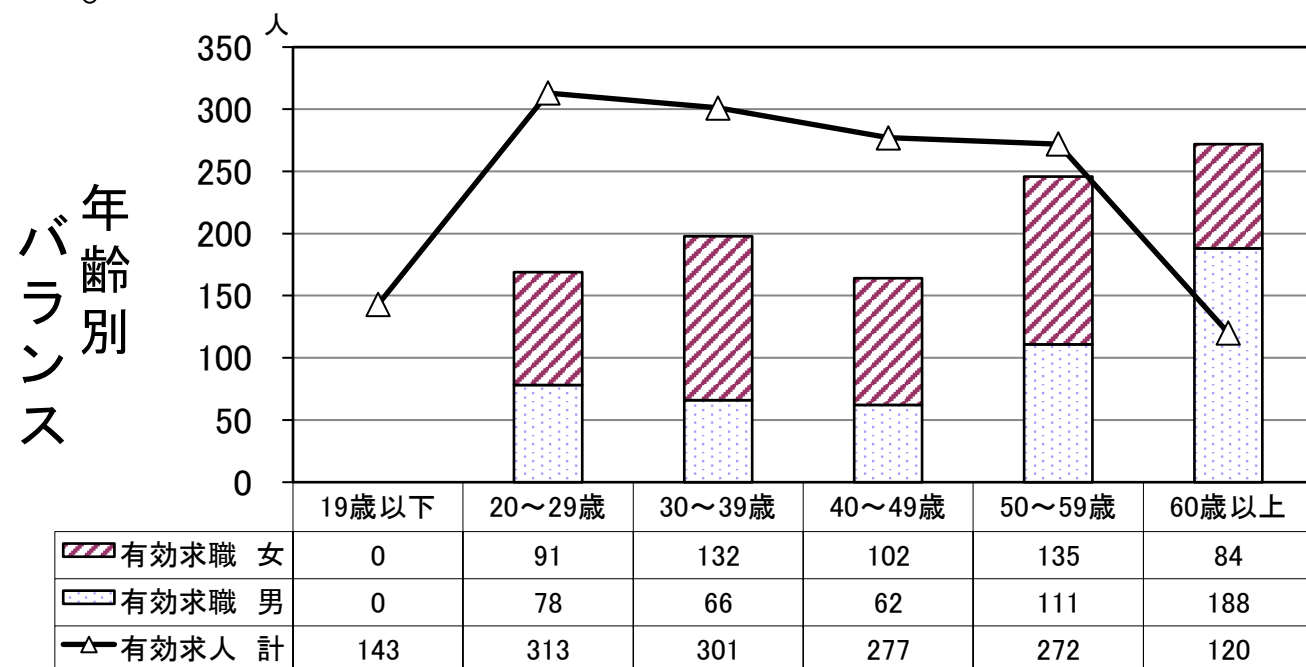
平均賃金  
&  
求人倍率

賃金は時間額表示

常用 パートタイム	求人賃金		求職者賃金			有効 求人倍率
	上限	下限	男女計	男	女	
計	1,619	1,368	1,330	1,394	1,292	0.54
管理職	-	-	-	-	-	0.00
専門・技術職	1,829	1,426	1,730	2,231	1,488	1.43
事務職	1,376	1,285	1,306	1,431	1,261	0.17
販売職	1,296	1,252	1,237	1,250	1,232	0.42
サービス職	1,547	1,349	1,257	1,231	1,270	1.85
保安職	-	-	1,231	1,231	-	1.83
農林漁業	1,425	1,238	1,250	1,250	-	1.00
生産工程職	1,225	1,225	1,316	-	1,316	0.65
輸送・機械運転職	1,457	1,398	1,252	1,255	1,225	2.27
建設・採掘職	1,500	1,300	1,225	1,225	-	0.70
運搬・清掃職	1,336	1,285	1,225	1,225	1,225	0.29

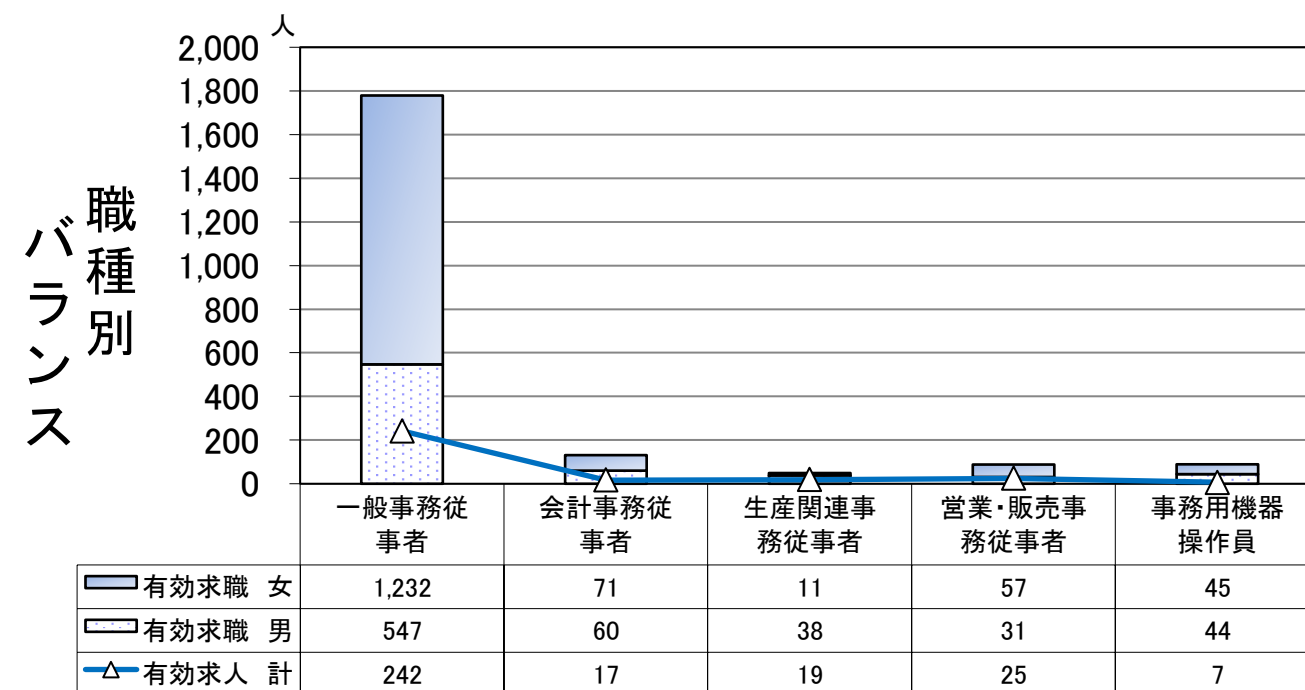
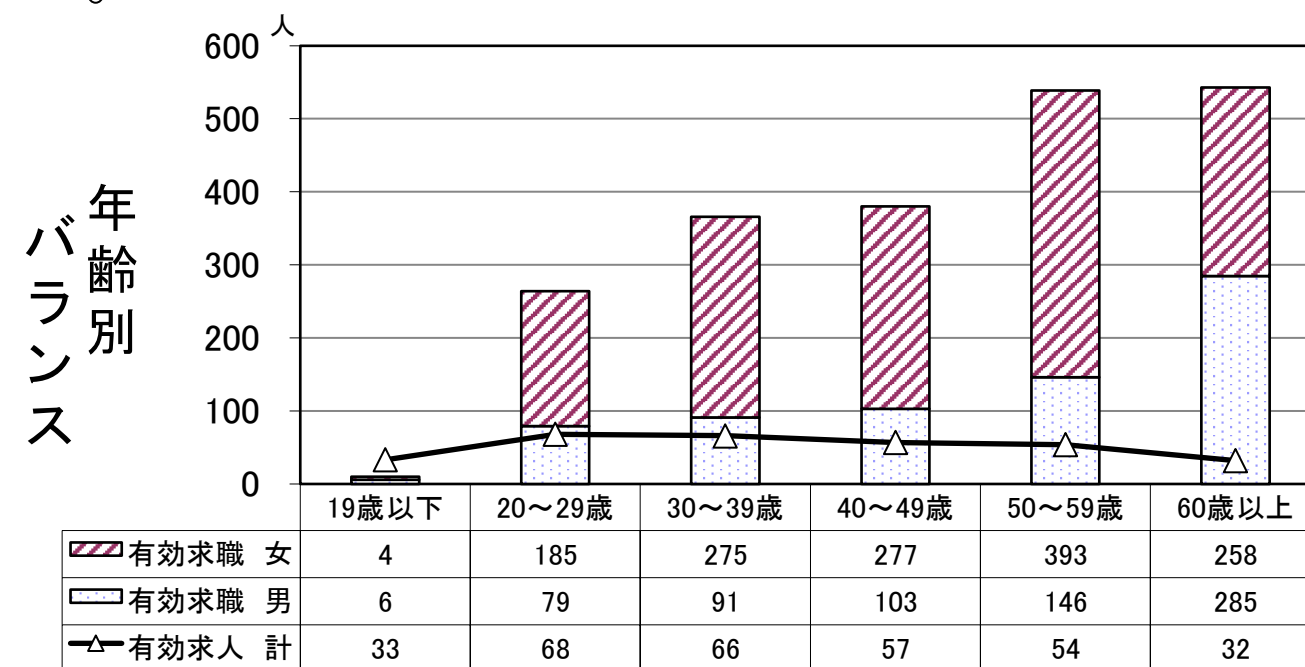


## 1. 専門・技術職



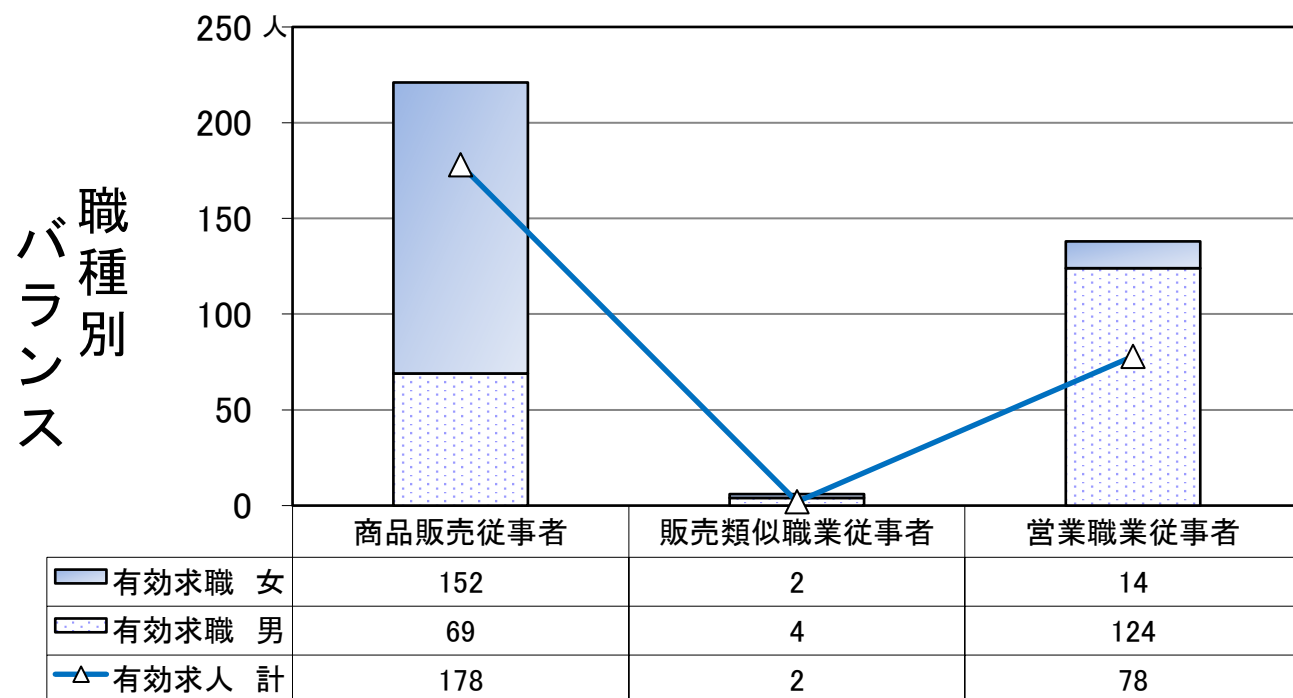
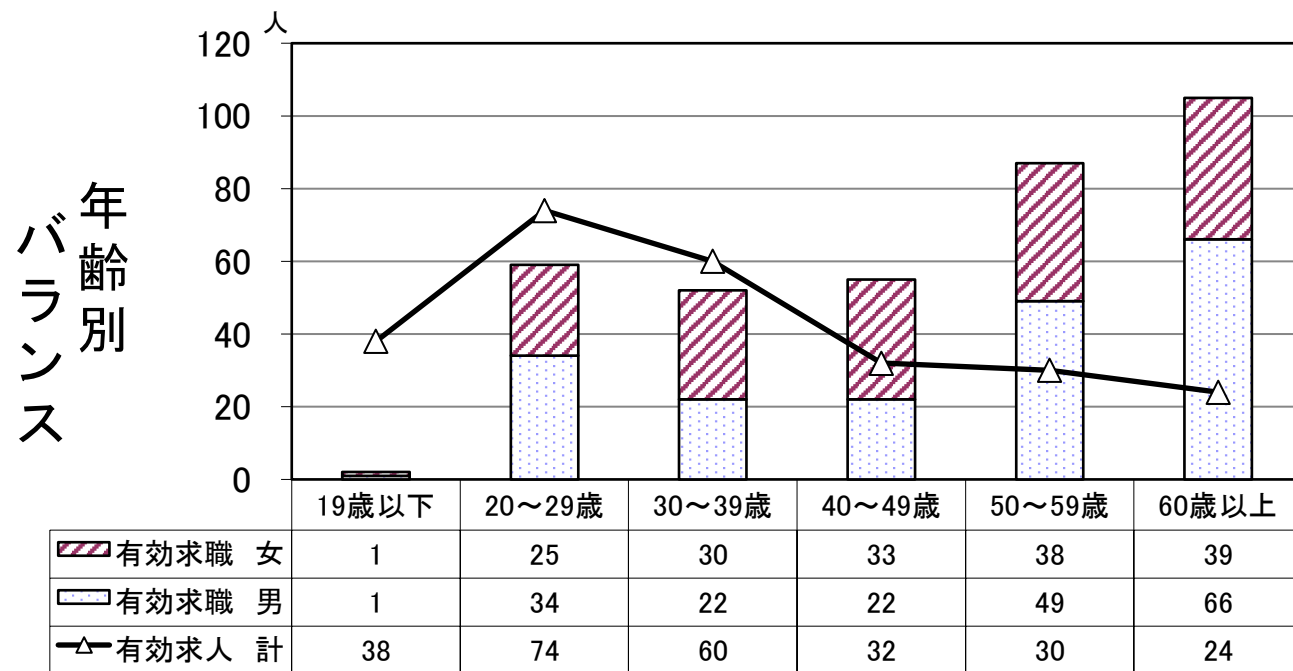
			製造技術者(開発)	製造技術者(開発を除く)	建築・土木・測量技術者	情報処理・通信技術者	保健師、助産師、看護師	その他の保健医療の職	社会福祉専門職
一般	有効求人倍率		0.36	0.64	3.58	0.20	2.51	1.00	3.43
	求人平均賃金	上限	339,250	499,233	477,926	379,240	331,938	305,308	327,410
		下限	238,100	300,433	333,888	251,317	275,237	259,420	263,059
	求職者平均賃金		311,250	303,333	270,000	288,000	286,000	225,000	257,143
パート	有効求人倍率		0.00	0.33	0.00	0.00	2.76	1.07	2.22
	求人平均賃金	上限	-	-	-	-	2,025	1,590	1,482
		下限	-	-	-	-	1,800	1,505	1,404
	求職者平均賃金		1,367	1,225	5,750	1,800	1,856	1,433	1,342

## 2. 事務職



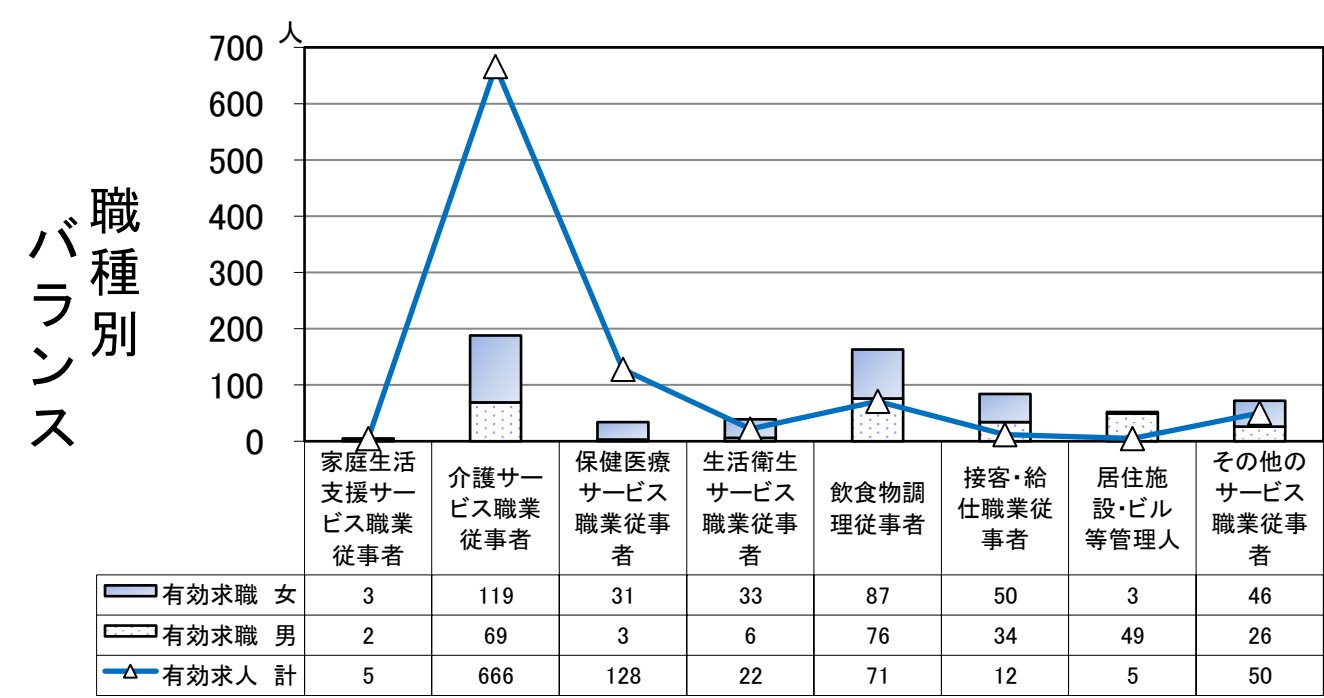
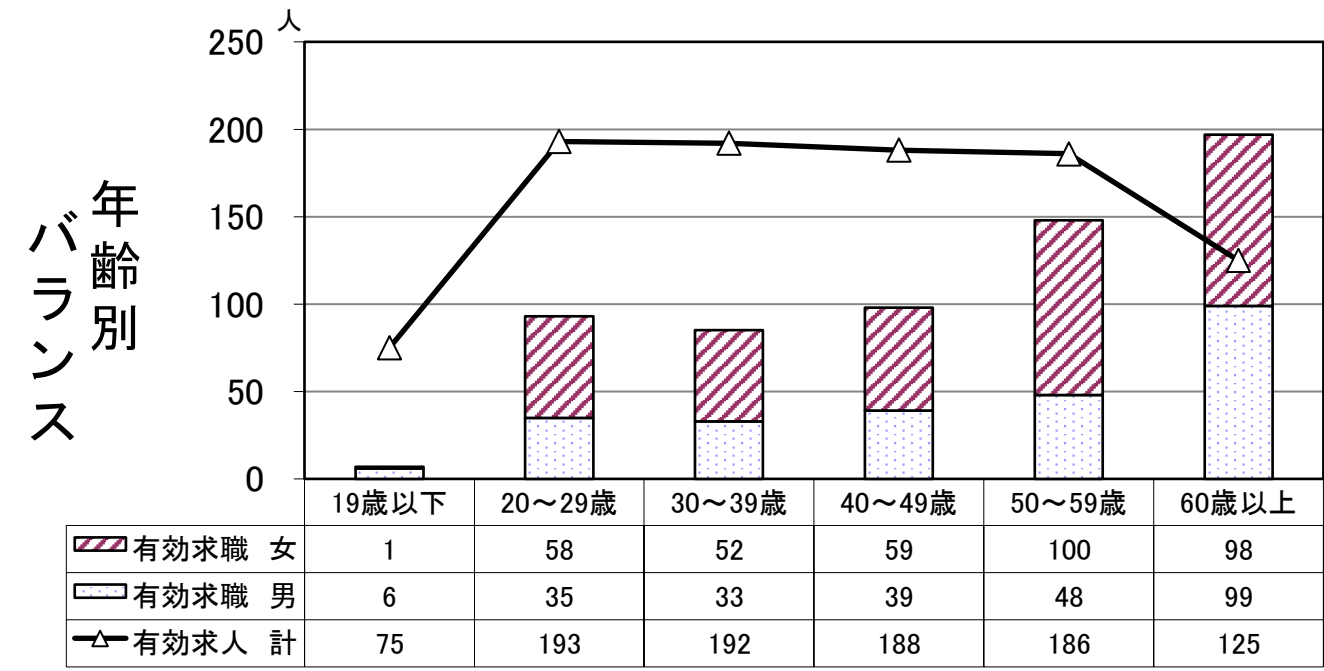
			一般事務従事者	会計事務従事者	生産関連事務従事者	営業・販売事務従事者	事務用機器操作員
一般	有効求人倍率		0.12	0.13	0.31	0.20	0.14
	求人平均賃金	上限	283,791	338,100	210,000	259,754	270,950
		下限	217,505	246,950	210,000	223,014	196,100
	求職者平均賃金		241,613	283,125	264,286	233,636	267,500
パート	有効求人倍率		0.16	0.14	0.57	0.65	0.04
	求人平均賃金	上限	1,385	-	-	1,225	1,230
		下限	1,289	-	-	1,225	1,230
	求職者平均賃金		1,304	1,355	1,225	1,308	1,267

### 3. 販売・営業職



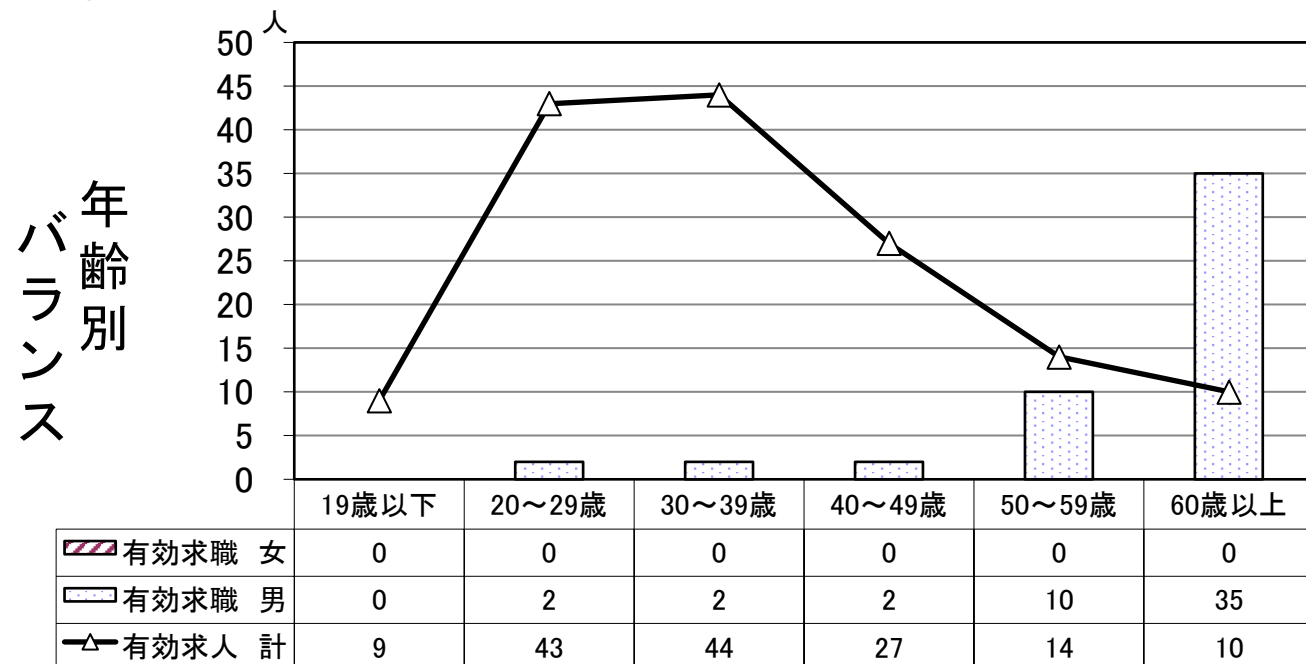
			商品販売従事者	販売類似職業従事者	営業職業従事者
一般	有効求人倍率		1.22	0.40	0.63
	求人 平均賃金	上限	226,200	350,000	337,770
		下限	217,500	230,000	263,186
	求職者平均賃金		242,222	-	285,263
パート	有効求人倍率		0.47	0.00	0.07
	求人 平均賃金	上限	1,296	-	-
		下限	1,252	-	-
	求職者平均賃金		1,237	-	-

### 4. サービス職

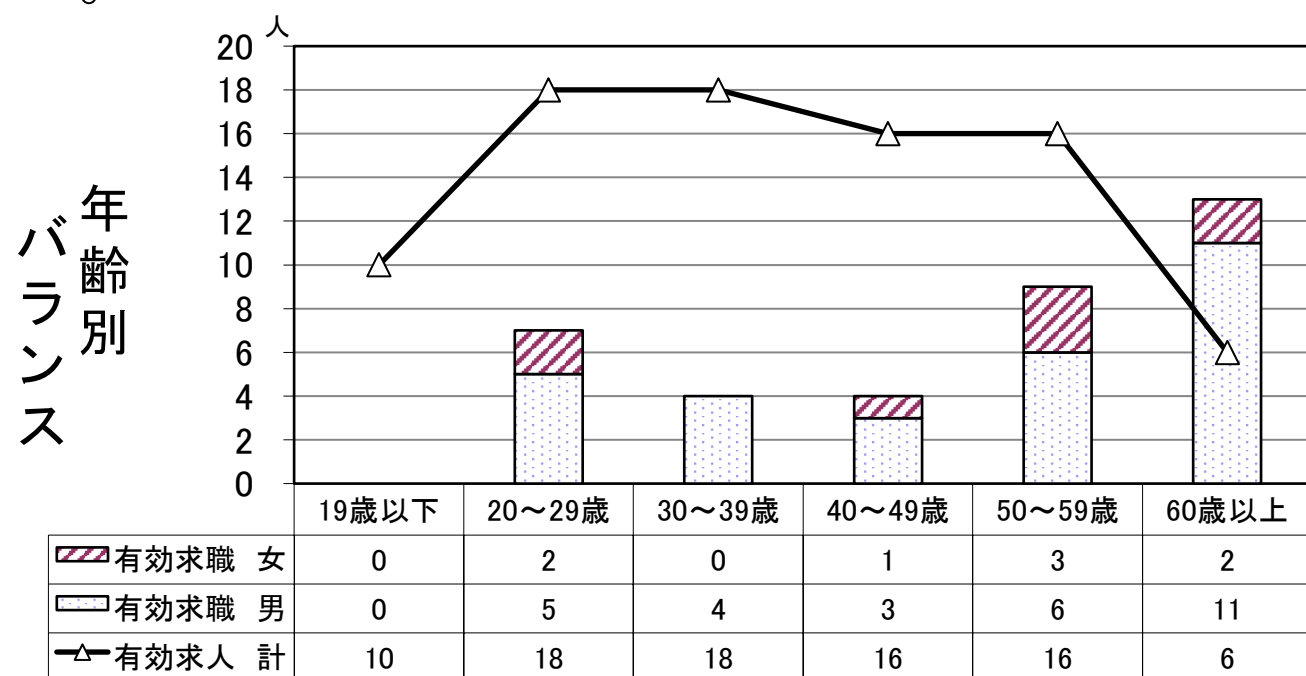


			家庭生活支援サービス職業従事者	介護サービス職業従事者	保健医療サービス職業従事者	生活衛生サービス職業従事者	飲食物調理従事者	接客・給仕職業従事者	居住施設・ビル等管理人	その他のサービス職業従事者
一般	有効求人倍率		1.00	2.79	2.40	0.27	0.15	0.15	0.11	0.48
	求人 平均賃金	上限	-	301,414	238,243	-	251,250	330,000	271,400	265,275
		下限	-	248,832	211,096	-	221,925	280,000	189,700	253,942
	求職者平均賃金		300,000	232,857	202,000	225,000	259,091	225,000	173,333	225,000
パート	有効求人倍率		1.00	4.22	6.80	0.94	0.71	0.14	0.09	0.81
	求人 平均賃金	上限	4,000	1,584	1,326	1,250	1,316	1,325	-	1,502
		下限	3,600	1,331	1,275	1,225	1,262	1,225	-	1,300
	求職者平均賃金		1,225	1,296	-	-	1,250	1,225	1,225	1,261

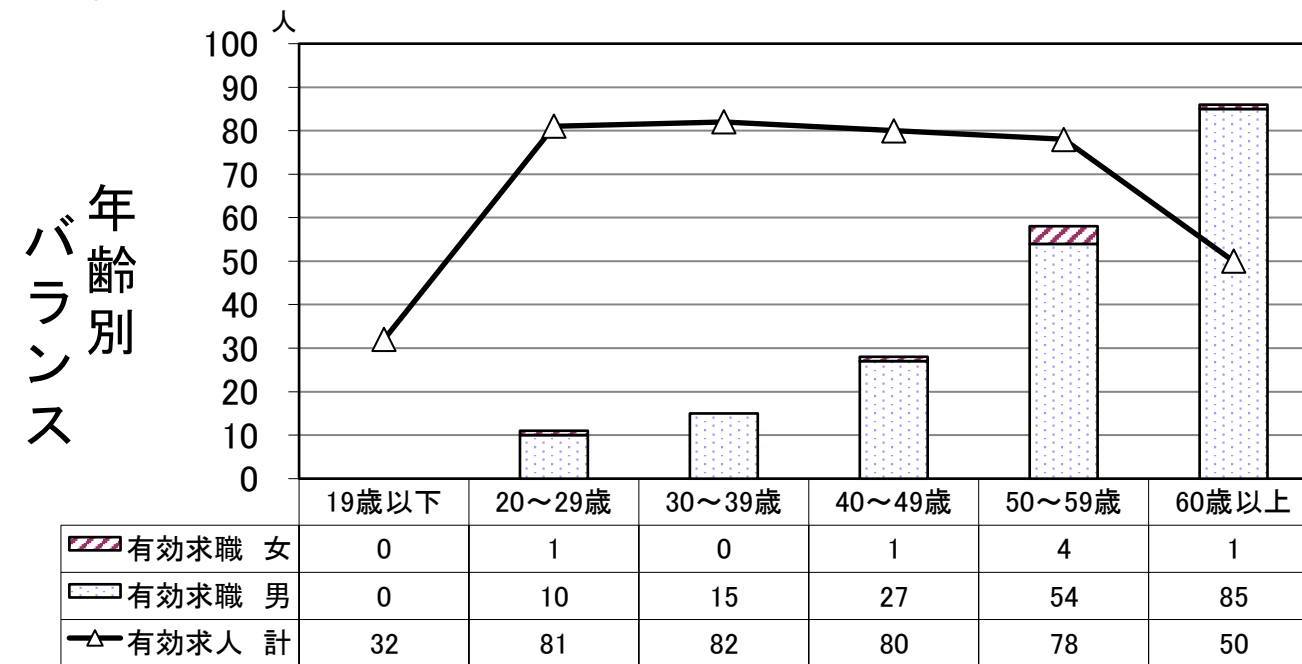
## 5. 保安職



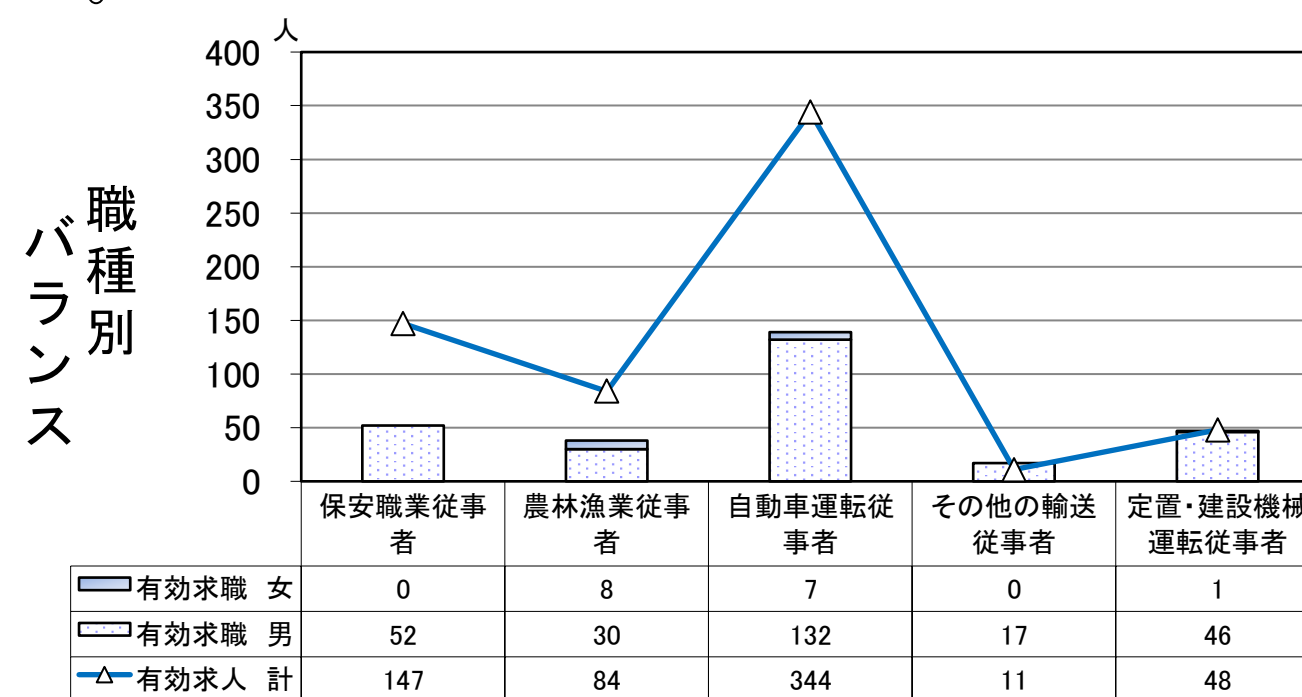
## 6. 農林漁業職



## 7. 輸送・機械運転職



## 保安職、農林漁業職、輸送・機械運転職

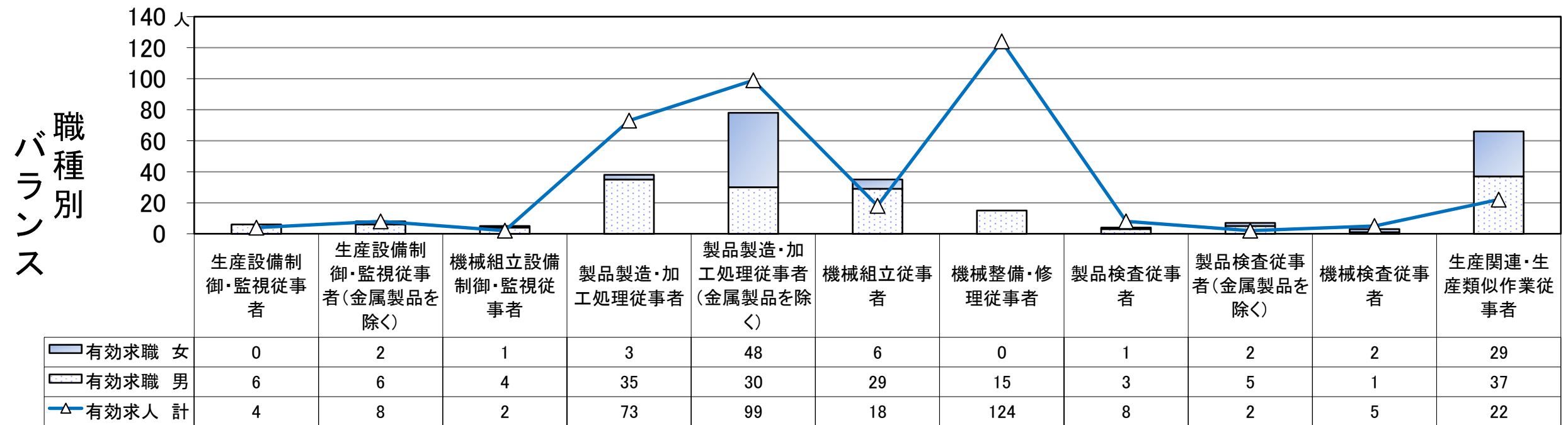
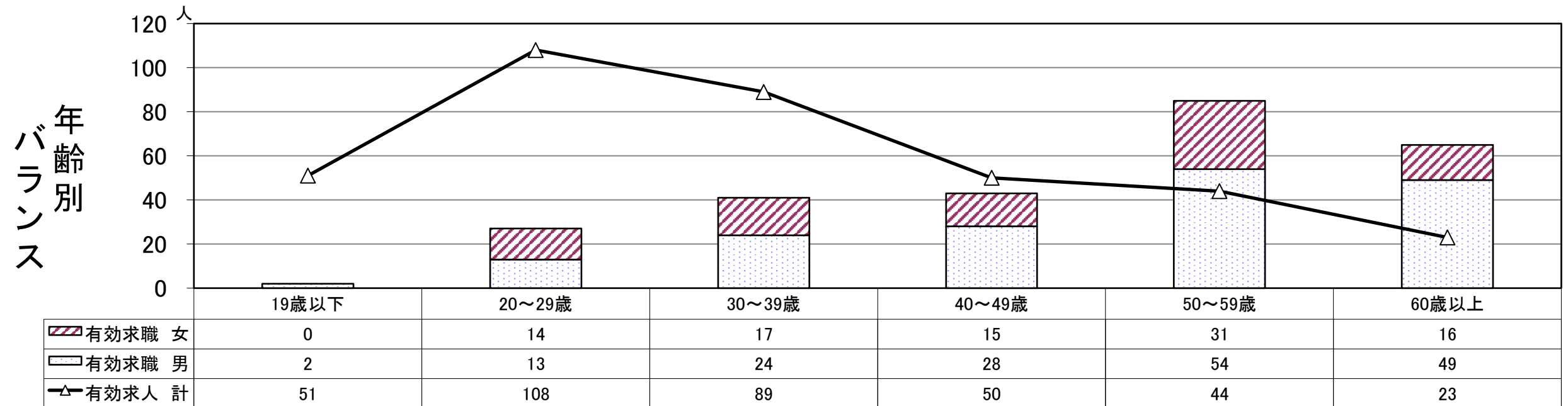


			保安職業従事者	農林漁業従事者	自動車運転従事者	その他の輸送従事者	定置・建設機械運転従事者
一般	有効求人倍率		3.68	3.00	2.31	0.85	1.20
	求人平均賃金	上限	250,700	240,298	344,476	231,680	448,543
		下限	189,700	211,038	270,233	231,680	363,671
	求職者平均賃金		222,500	225,000	275,000	250,000	230,000

			保安職業従事者	農林漁業従事者	自動車運転従事者	その他の輸送従事者	定置・建設機械運転従事者
パート	有効求人倍率		1.83	1.00	2.88	0.00	0.00
	求人平均賃金	上限	-	1,425	1,457	-	-
		下限	-	1,238	1,398	-	-
	求職者平均賃金		1,231	1,250	1,261	1,225	1,263

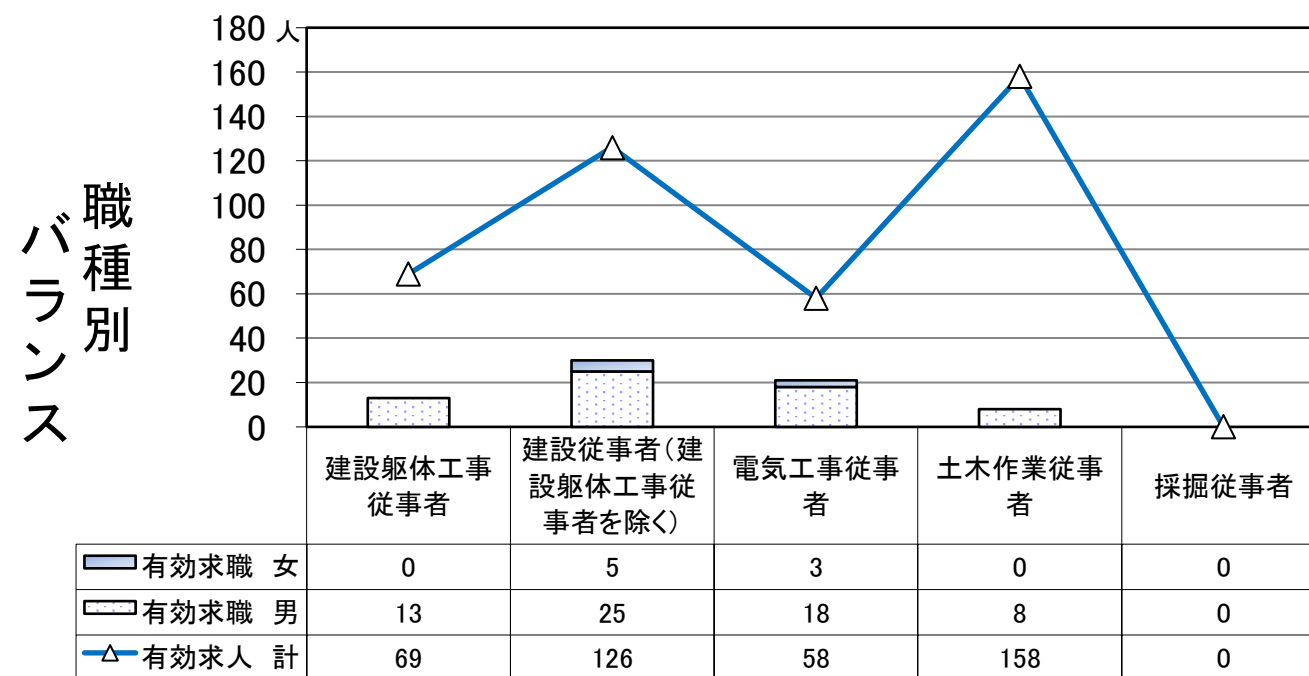
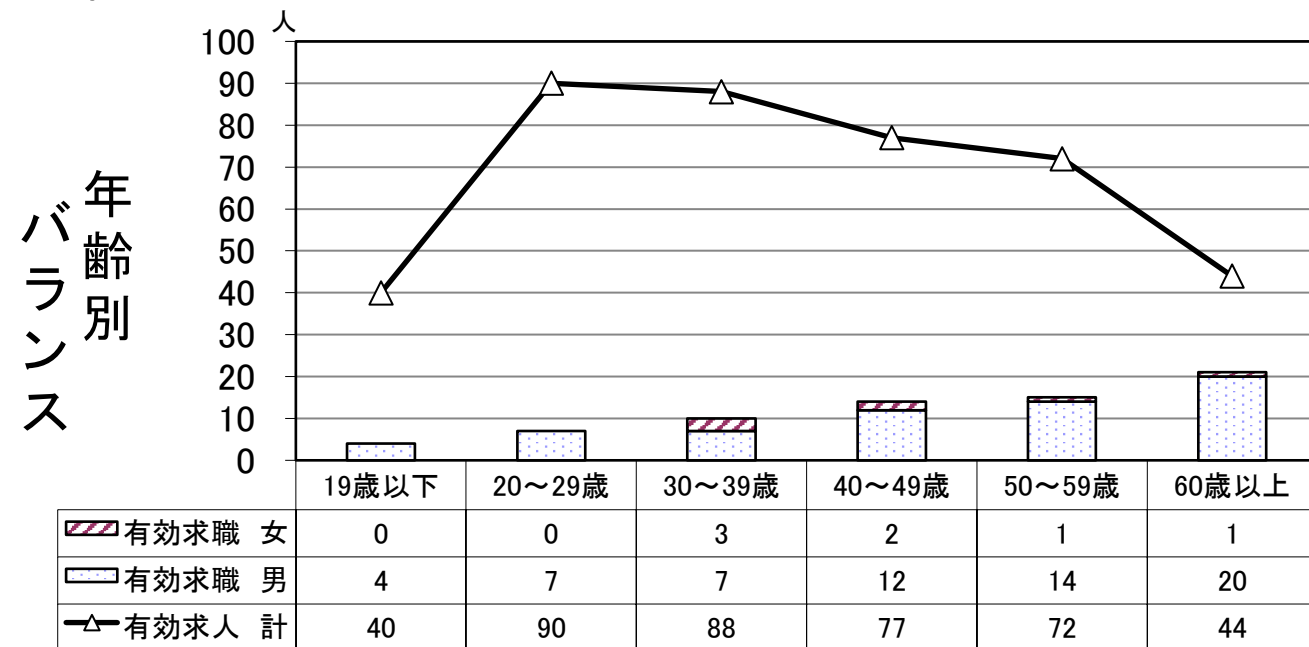


## 8. 生産工程職



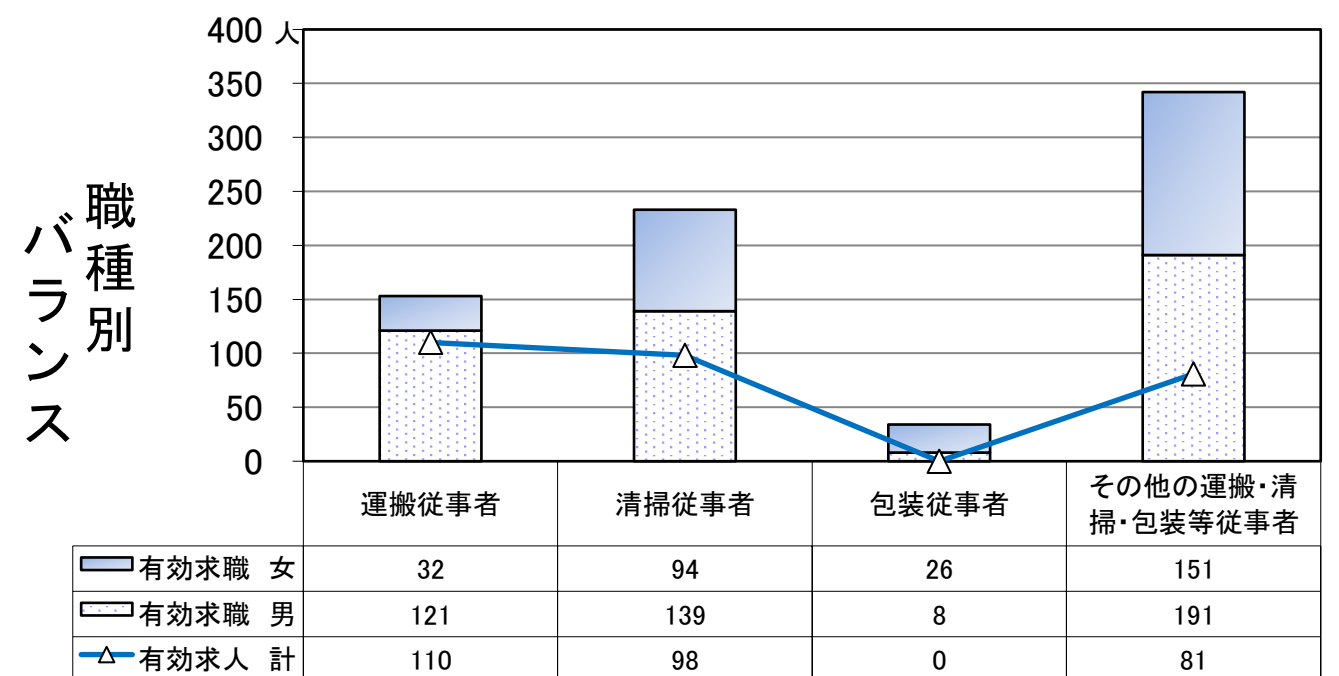
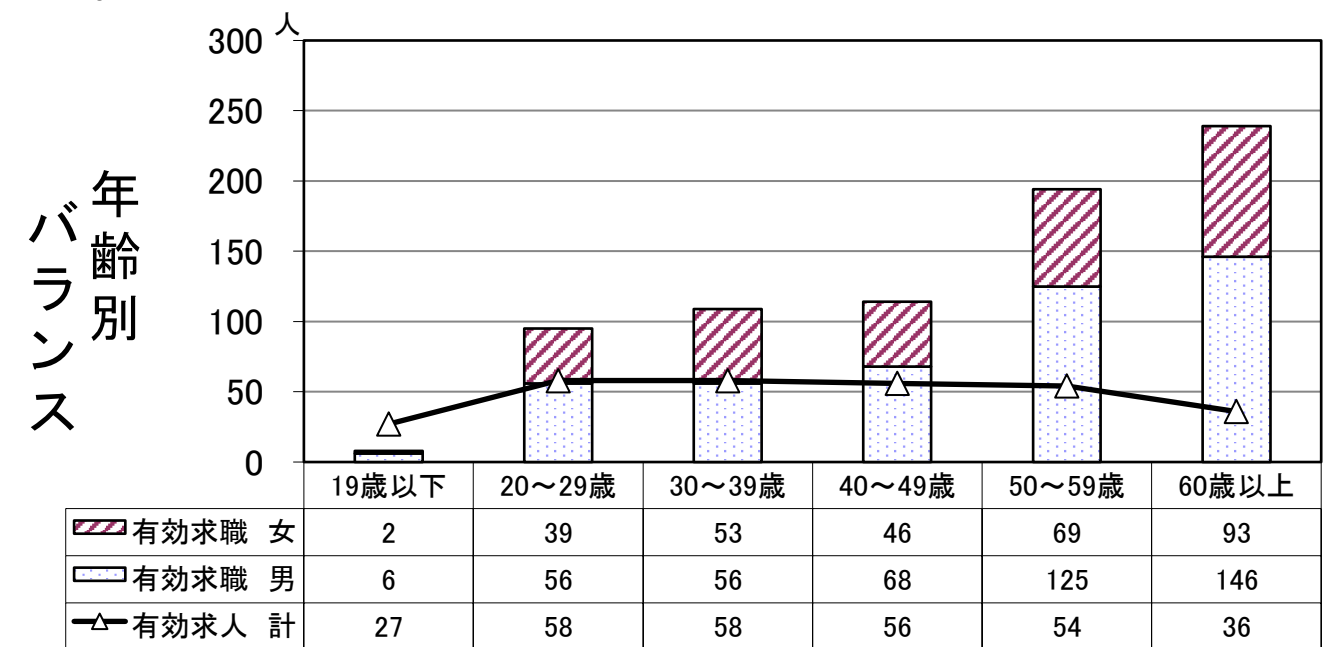
			生産設備制御・監視従事者	生産設備制御・監視従事者(金属製品を除く)	機械組立設備制御・監視従事者	製品製造・加工処理従事者	製品製造・加工処理従事者(金属製品を除く)	機械組立従事者	機械整備・修理従事者	製品検査従事者	製品検査従事者(金属製品を除く)	機械検査従事者	生産関連・生産類似作業従事者
一般	有効求人倍率		0.67	0.83	0.50	2.28	1.53	0.52	9.38	1.50	0.50	4.00	0.45
	求人平均賃金	上限	259,000	-	-	311,640	257,353	285,000	343,550	333,900	-	-	331,167
		下限	217,000	-	-	218,220	231,991	220,000	236,775	211,500	-	-	232,189
	求職者平均賃金		260,000	200,000	250,000	243,333	270,000	250,000	310,000	-	200,000	-	238,889
パート	有効求人倍率		0.00	1.50	0.00	0.00	1.03	0.50	1.00	-	0.00	0.50	0.05
	求人平均賃金	上限	-	-	-	-	1,225	1,325	-	-	-	1,250	-
		下限	-	-	-	-	1,225	1,225	-	-	-	1,250	-
	求職者平均賃金		-	-	-	-	1,244	1,225	-	-	-	-	1,442

## 9. 建設・採掘の職



			建設躯体工事従事者	建設従事者(建設躯体工事従事者を除く)	電気工事従事者	土木作業従事者	採掘従事者
一般	有効求人倍率		5.75	4.84	3.41	19.50	0.00
	求人平均賃金	上限	395,764	410,356	338,904	394,968	-
		下限	269,609	282,221	254,876	288,237	-
	求職者平均賃金		200,000	250,000	285,000	300,000	-
パート	有効求人倍率		0.00	1.00	0.00	-	0.00
	求人平均賃金	上限	-	1,500	-	-	-
		下限	-	1,300	-	-	-
	求職者平均賃金		-	-	1,225	-	-

## 10. 運搬・清掃・包装等の職

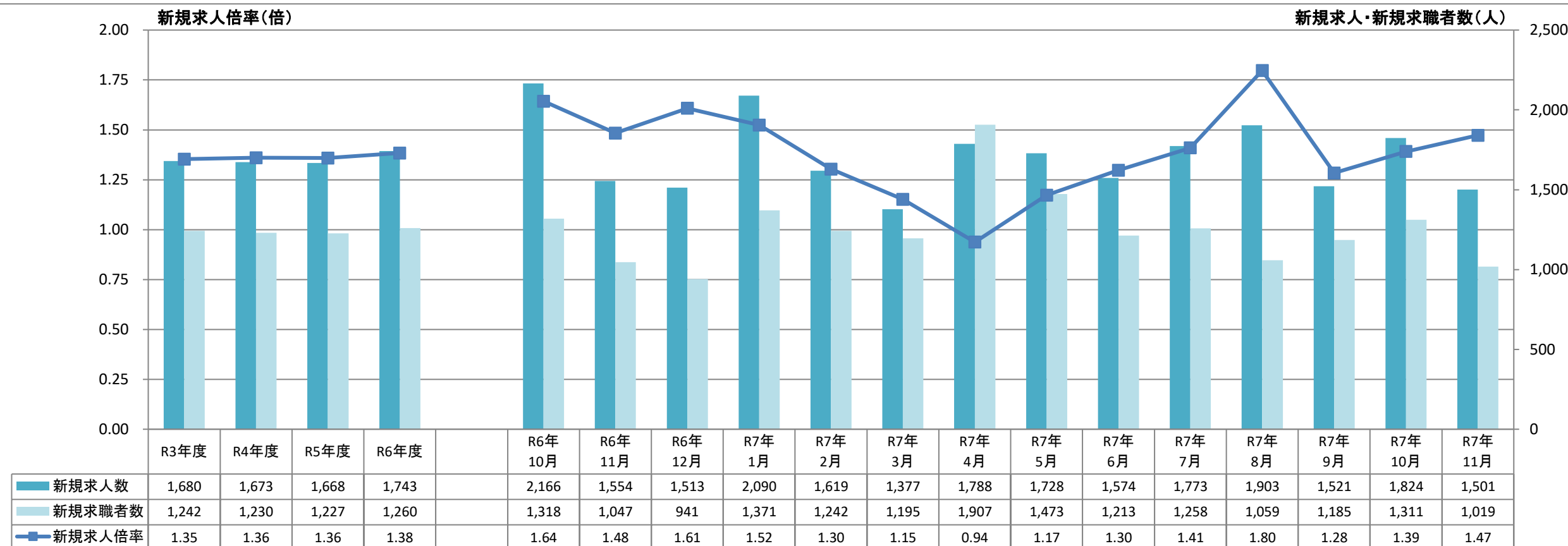


			運搬従事者	清掃従事者	包装従事者	その他の運搬・清掃・包装等従事者
一般	有効求人倍率		0.91	0.49	0.00	0.25
	求人平均賃金	上限	300,178	217,275	-	246,760
		下限	243,061	202,275	-	245,327
	求職者平均賃金		255,000	210,000	215,000	235,000
パート	有効求人倍率		0.36	0.39	0.00	0.23
	求人平均賃金	上限	1,252	1,381	-	1,227
		下限	1,252	1,306	-	1,227
	求職者平均賃金		1,288	1,225	1,225	1,225

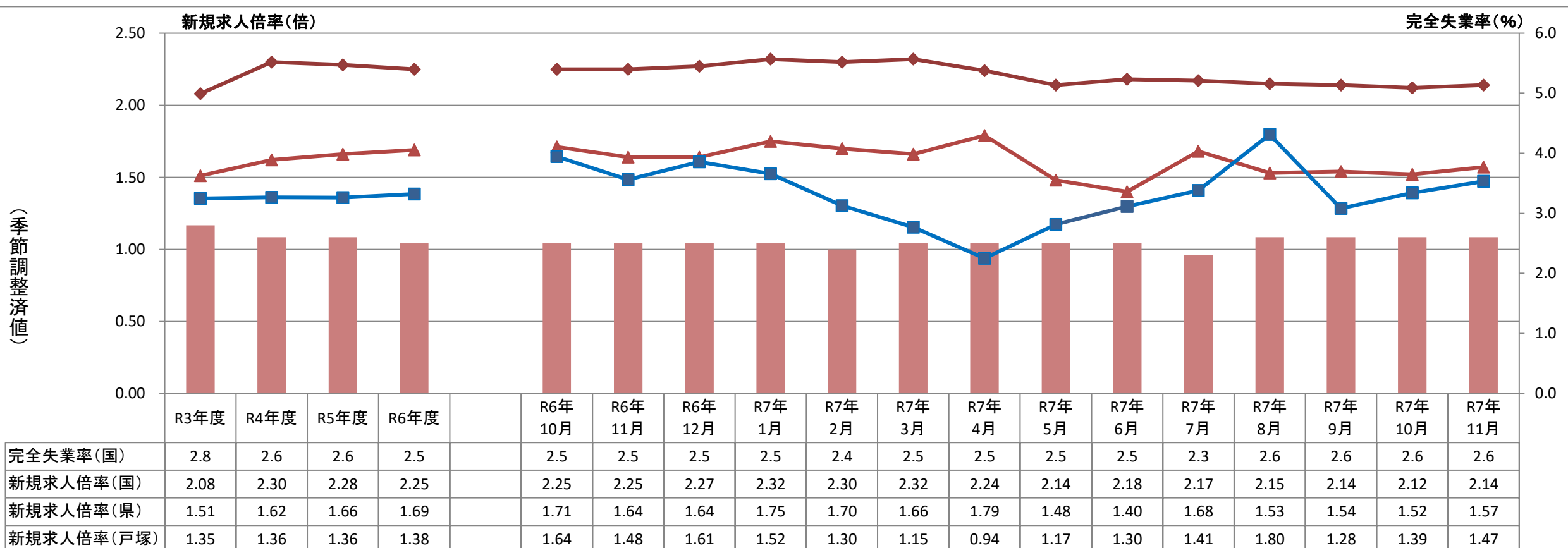
# (新規)求人・求職・求人倍率・完全失業率の推移

※ 年度の数値は月平均  
 ※ 完全失業率(国)は「労働力調査」(総務省)による  
 ※ 令和6年4月月報よりハローワークに来所せず、オンライン上で求職登録をした求職者数や求職者がハローワークインターネットサービスの求人に直接応募した就職件数等が含まれている。  
 ※ 国・神奈川県の求人倍率および完全失業率(国)の各月の数値は季節調整値  
 (令和6年12月以前の数値は令和7年1月に新季節指数により改訂)

## 戸塚所の状況



## 国・神奈川県の状況



(有効)求人・求職・求人倍率・完全失業率の推移

※ 年度の数値は月平均  
※ 完全失業率(国)は「労働力調査」(総務省)による  
※ 令和6年4月月報よりハローワークに来所せず、オンライン上で求職登録をした求職者数や求職者がハローワークインターネットサービスの求人に直接応募した就職件数等が含まれている。  
※ 国・神奈川県の求人倍率および完全失業率(国)の各月の数値は季節調整値  
(令和6年12月以前の数値は令和7年1月に新季節指数により改訂)

