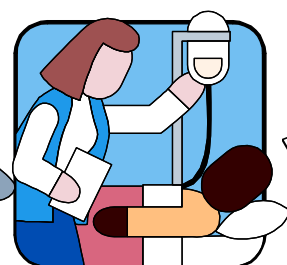
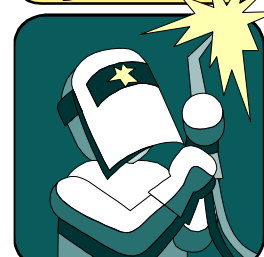
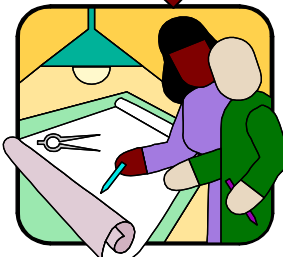
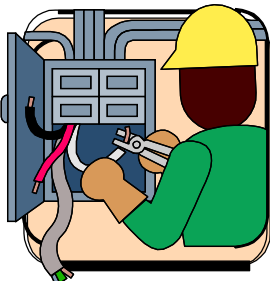
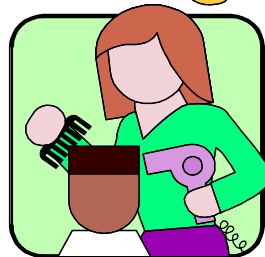
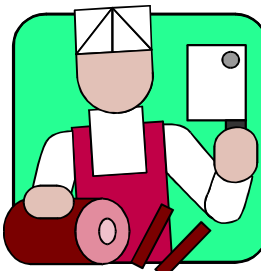
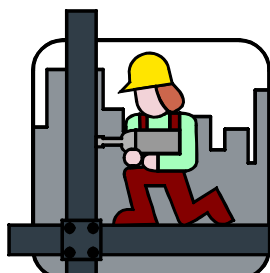


ハローワーク川崎 求人・求職情報



ハローワーク川崎イメージキャラクター
「はなさきちゃん」

令和7年10月分



用語の解説

* 新規求職申込件数

期間中に新たに受け付けた求職申込の件数。

* 新規求人数

期間中に新たに受け付けた求人数(採用予定人員)。

* 紹介件数

求職者を求人者へハローワークから紹介をした件数(他ハローワークからの連絡求人分への紹介を含む)。

* 就職件数

自ハローワークの有効求職者が自ハローワークの紹介により就職したことを確認した件数(他ハローワークからの連絡求人分を含む)。

* 月間有効求職者数

前月から繰越された有効求職者数と当月の新規求職申込件数の合計数。

* 月間有効求人数

前月から繰越された有効求人数と当月の新規求人数の合計数。

* 有効求人倍率

求職者1人に対する求人数の割合をいい、月間有効求人数を月間有効求職者数で割って得たもの。

* 一般常用

雇用契約において雇用期間の定めがないか又は4か月以上の雇用期間が定められているもの(季節労働(季節的な労働需要に対し又は季節的な余暇を利用して一定の期間(4か月未満・以上の別を問わない)を除く)。

* 常用パートタイム

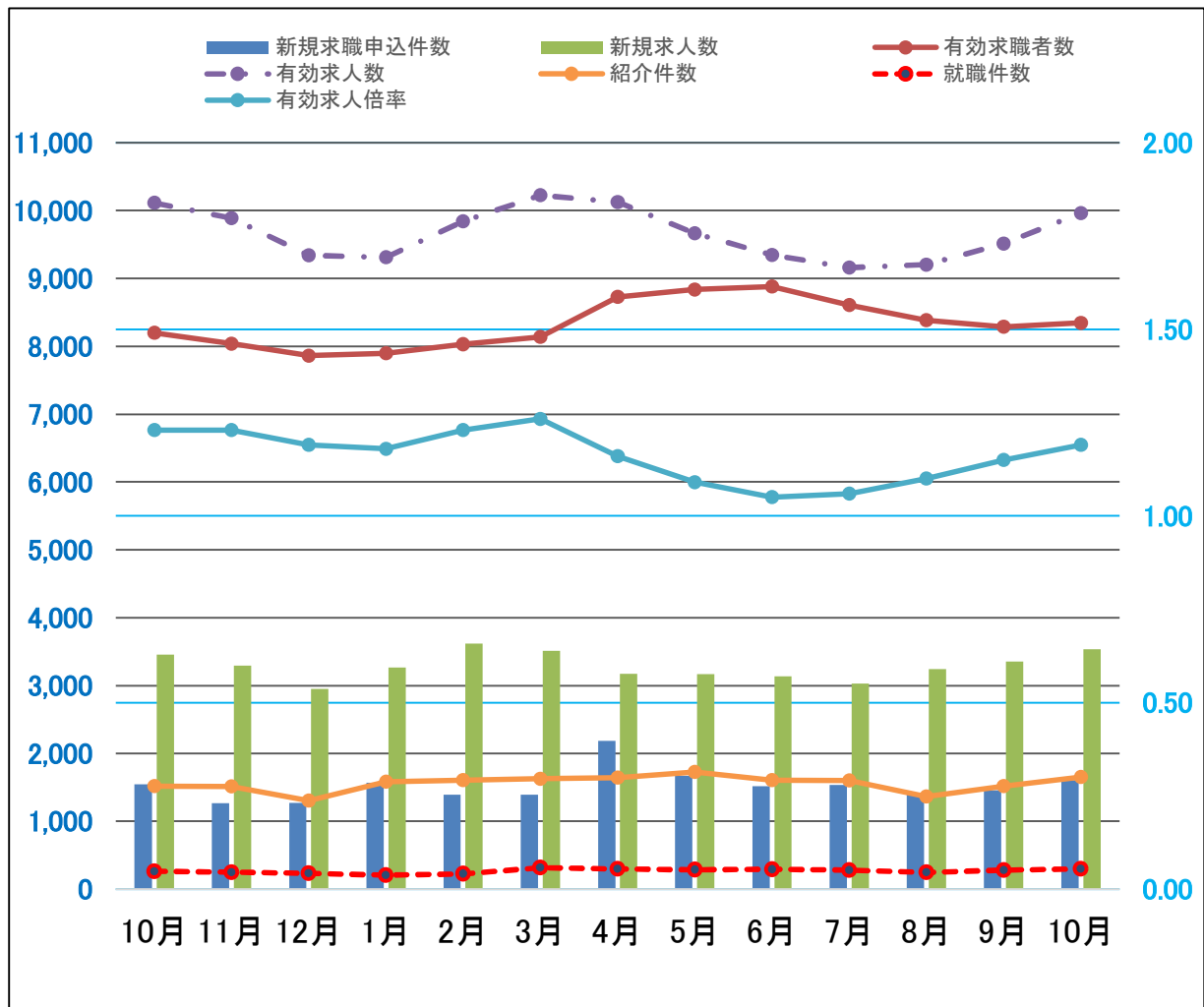
パートタイムのうち、雇用契約において雇用期間の定めがないか又は4か月以上の雇用期間が定められているもの(季節労働(季節的な労働需要に対し又は季節的な余暇を利用して一定の期間(4か月未満・以上の別を問わない)を除く)。

★ 求人・求職の動き ★

◎令和7年10月の新規求職申込件数は前年同月比で3.9%増加。有効求職者数は前年同月比で1.8%増加となった。

◎令和7年10月の新規求人数は前年同月と比べて2.3%増加した。産業別新規求人数(カッコ内は前年同月比)は、建設業487人(3.9%減)、製造業290人(17.1%減)、情報通信業78人(34.5%増)、運輸・郵便業267人(9.8%減)、卸・小売業215人(1.9%増)、宿泊・飲食サービス業30人(130.8%増)、医療・福祉業764人(2.7%増)、サービス業1176人(30.5%増)であった。また有効求人数は前年同月比で1.5%の減少となった。

◎令和7年10月の有効求人倍率は1.19倍で、前月より0.04ポイント上昇した。



	令和6年			令和7年									
	10月	11月	12月	1月	2月	3月	4月	5月	6月	7月	8月	9月	10月
新規求職申込件数	1,545	1,268	1,273	1,566	1,393	1,392	2,187	1,670	1,517	1,535	1,397	1,459	1,605
有効求職者数	8,198	8,039	7,862	7,896	8,030	8,139	8,729	8,838	8,881	8,609	8,385	8,290	8,344
新規求人数	3,454	3,291	2,951	3,268	3,618	3,514	3,175	3,165	3,137	3,027	3,246	3,354	3,532
有効求人数	10,112	9,887	9,341	9,309	9,842	10,225	10,126	9,666	9,344	9,159	9,201	9,512	9,963
有効求人倍率	1.23	1.23	1.19	1.18	1.23	1.26	1.16	1.09	1.05	1.06	1.10	1.15	1.19
紹介件数	1,518	1,516	1,303	1,581	1,606	1,627	1,643	1,724	1,606	1,599	1,365	1,517	1,651
就職件数	262	248	233	206	225	315	299	286	293	280	246	278	298

※求職者に係る件数・数値にはオンライン手続き分は含めず。

★職種別有効求人人数／職種別・年齢別有効求職者数（一般常用）★

令和7年10月分

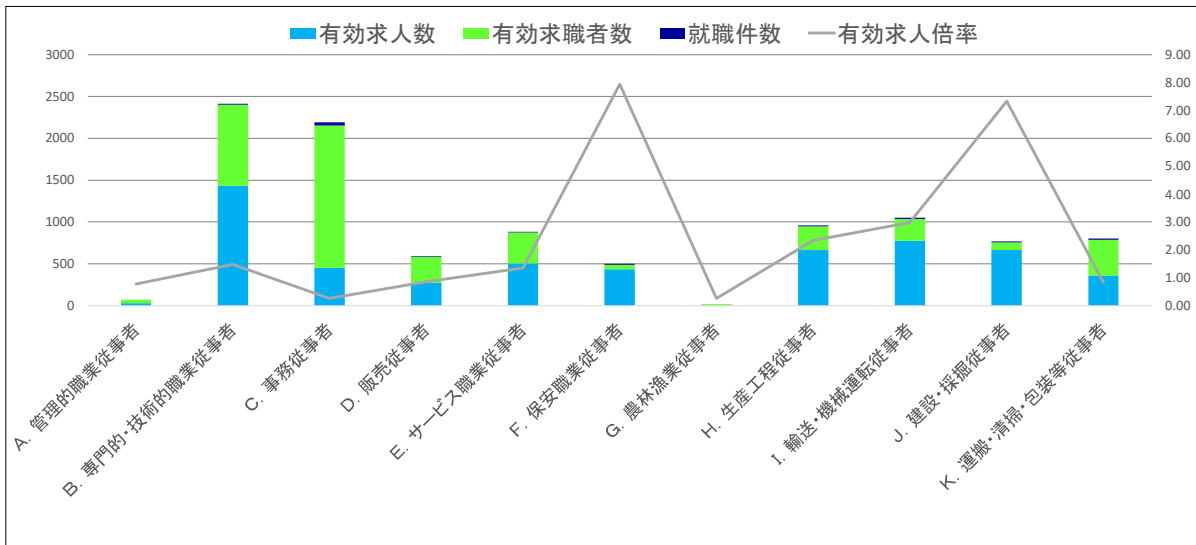
◎令和7年10月の有効求人人数は、前年同月と比べて2.7%減少した。総数は増加であるものの職種別では半数超が対前年比で減少であり、「A管理的職業従事者」、「B専門的・技術的職業従事者」及び「F.保安従事者」が増加の一方、これら以外はすべて減少となった。この増加の比率については、「A管理的職業従事者」の220.0%増が最大であり、最も減少幅が大きかった区分は「G.農林漁業従事者」で55.6%の減少となっている。

◎令和7年10月の有効求職者数を年齢別で見ると、若年層を中心に半数超の年齢層で減少となっている。増加となったものは、「35～39歳」、「50～54歳」、「55～59歳」、「60～64歳」及び「65歳以上」となっているが、全体的には前年同月比1.8%の増加となった。（「19歳以下」46.4%減、「20～24歳」11.0%減、「25～29歳」0.7%減、「30～34歳」4.0%減、「35～39歳」12.2%増、「40～44歳」2.0%減、「45～49歳」0.6%減、「50～54歳」3.1%増、「55～59歳」9.9%増、「60～64歳」13.0%増、「65歳以上」4.6%増）

有効求人人数計 (人)	前年同月比 (%)	一般常用 職種別	有効求職者数(人)												求人倍率 (倍)
			年齢計	19歳以下	20～24歳	25～29歳	30～34歳	35～39歳	40～44歳	45～49歳	50～54歳	55～59歳	60～64歳	65歳以上	
5,610	▲ 2.7		5491	45	356	749	575	507	447	504	673	699	592	344	1.02
32	220.0	A管理的職業従事者	41	0	0	1	1	1	1	6	6	10	11	4	0.78
1,434	20.8	B専門的・技術的職業従事者	967	4	62	170	129	97	78	103	102	88	93	41	1.48
456	▲ 12.8	C.事務従事者	1698	3	95	243	192	169	150	164	203	231	161	87	0.27
272	▲ 34.1	D.販売従事者	314	1	27	54	31	31	26	25	36	38	32	13	0.87
505	▲ 5.8	E.サービス職業従事者	371	7	33	51	29	32	36	35	54	35	36	23	1.36
437	53.3	F.保安職業従事者	55	1	0	1	1	3	0	4	8	10	16	11	7.95
4	▲ 55.6	G.農林漁業従事者	15	0	1	0	1	2	1	2	3	3	0	2	0.27
665	▲ 2.3	H.生産工程従事者	284	1	19	33	27	27	29	30	32	43	27	16	2.34
778	▲ 19.4	I.輸送・機械運転従事者	261	0	5	13	9	18	20	25	34	47	55	35	2.98
667	▲ 5.3	J.建設・探掘従事者	91	0	5	5	8	7	10	8	17	14	2	15	7.33
360	▲ 20.7	K.運搬・清掃・包装等従事者	428	7	24	31	33	39	34	37	75	66	50	32	0.84

※▲・・・減少

★職種別職業紹介状況（一般常用）★



	A. 管理的職業従事者	B. 専門的・技術的職業従事者	C. 事務従事者	D. 販売従事者	E. サービス職業従事者	F. 保安職業従事者	G. 農林漁業従事者	H. 生産工程従事者	I. 輸送・機械運転従事者	J. 建設・探掘従事者	K. 運搬・清掃・包装等従事者
有効求人人数	32	1,434	456	272	505	437	4	665	778	667	360
有効求職者数	41	967	1,698	314	371	55	15	284	261	91	428
有効求人倍率	0.78	1.48	0.27	0.87	1.36	7.95	0.27	2.34	2.98	7.33	0.84
就職件数	0	12	38	9	7	8	0	13	14	10	15

※求職者に係る件数・数値にはオンライン手続き分は含めず。 ※就職件数はオンライン自主応募分を含む。

★職種別有効求人人数／職種別・年齢別有効求職者数（常用パート）★

令和7年10月分

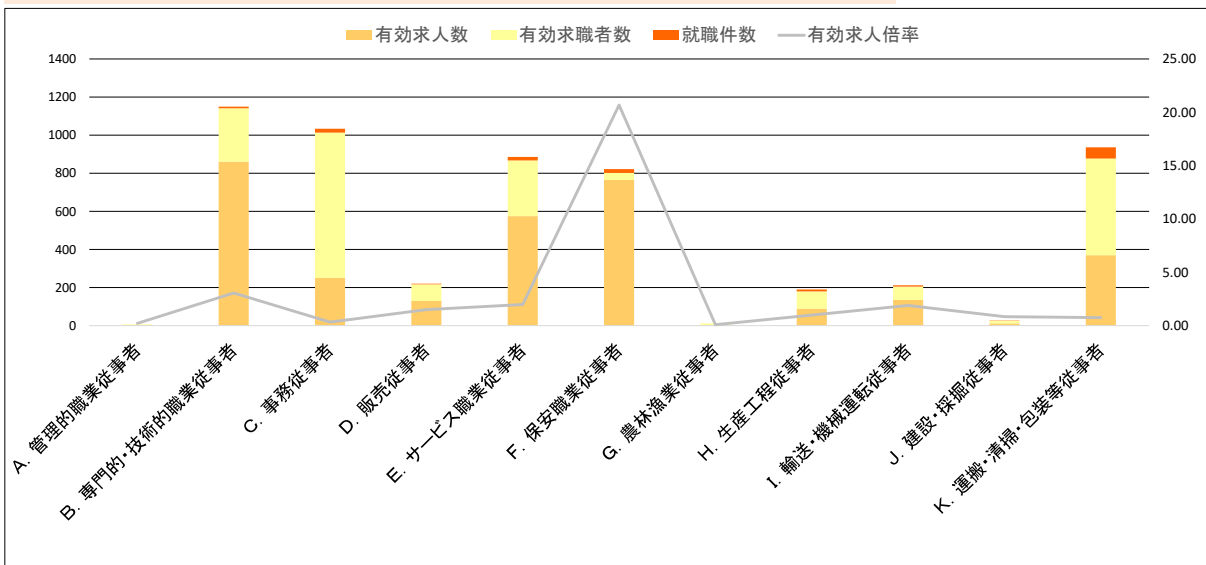
◎令和7年10月の有効求人人数は、全体では対前年比14.2%増となり、まとまった増加となった。その一方で職種の区分で見ると減少となったものが多く、「B専門的・技術的職業従事者」、「D販売従事者」、「F.保安職業従事者」及び「G.農林漁業従事者」のみが増加になり、「A管理的職業従事者」については増減なしのほか、これら以外はすべて減少となっている。前年同期比について「F.保安職業従事者」が増加のもっとも大きいものとして181.3%増を示し、減少としては「J.建設・探掘従事者」の38.9%減がもっとも大きい。

◎令和7年10月の有効求職者数を年齢別で見ると、多くの年齢の区分で減少となる一方で、全体的としては前年同月比で1.4%の増加となった。（「19歳以下」25.0%減、「20～24歳」29.2%増、「25～29歳」9.7%減、「30～34歳」3.7%増、「35～39歳」6.9%減、「40～44歳」14.1%減、「45～49歳」6.2%減、「50～54歳」2.5%減、「55～59歳」0.3%減、「60～64歳」9.3%増、「65歳以上」9.5%増）

有効求人人数計(人)	前年同月比(%)	常用パート 職種別	有効求職者数(人)													求人倍率(倍)
			年齢計	19歳以下	20～24歳	25～29歳	30～34歳	35～39歳	40～44歳	45～49歳	50～54歳	55～59歳	60～64歳	65歳以上		
3,184	14.2	職種別	2825	12	93	158	195	190	195	243	269	296	472	702	1.13	
1	0.0	A管理的職業従事者	5	0	0	0	0	0	1	0	0	0	2	2	0.20	
860	28.0	B専門的・技術的職業従事者	281	1	5	21	21	26	21	30	33	24	52	47	3.06	
250	▲16.9	C.事務従事者	763	0	16	47	68	64	68	73	84	78	137	128	0.33	
129	4.9	D.販売従事者	87	0	4	8	8	10	4	4	6	7	17	19	1.48	
574	▲13.6	E.サービス職業従事者	293	3	20	15	16	18	21	25	26	37	37	75	1.96	
765	181.3	F.保安職業従事者	37	0	0	0	0	0	2	1	1	2	8	23	20.68	
1	- (前年0)	G.農林漁業従事者	10	0	0	0	1	0	0	1	1	2	2	3	0.10	
89	▲19.8	H.生産工程従事者	90	1	2	5	9	7	4	10	6	8	16	22	0.99	
134	▲37.1	I.輸送・機械運転従事者	71	0	0	1	0	0	0	3	8	7	17	35	1.89	
11	▲38.9	J.建設・探掘従事者	13	0	0	0	1	1	2	0	1	1	1	6	0.85	
370	▲10.6	K.運搬・清掃・包装等従事者	507	2	18	23	25	33	36	48	56	61	75	130	0.73	

※▲・・・減少

★職種別職業紹介状況（常用パート）★



	A. 管理的職業従事者	B. 専門的・技術的職業従事者	C. 事務従事者	D. 販売従事者	E. サービス職業従事者	F. 保安職業従事者	G. 農林漁業従事者	H. 生産工程従事者	I. 輸送・機械運転従事者	J. 建設・探掘従事者	K. 運搬・清掃・包装等従事者
有効求人人数	1	860	250	129	574	765	1	89	134	11	370
有効求職者数	5	281	763	87	293	37	10	90	71	13	507
有効求人倍率	0.20	3.06	0.33	1.48	1.96	20.68	0.10	0.99	1.89	0.85	0.73
就職件数	0	9	21	3	19	20	1	11	7	2	59

※求職者に係る件数・数値にはオンライン手続き分は含めず。 ※就職件数はオンライン自主応募分を含む。

職種別 新規求人・求職賃金情報(10月分)

令和7年12月

職種	一般常用(月額)			常用的パート(時間額)		
	求人賃金(平均)		求職者希望賃金(平均)	求人賃金(平均)		求職者希望賃金(平均)
	上限	下限		上限	下限	
職種計	332,168	250,006	279,843	1,490	1,326	1,312
A管理的職業従事者	394,791	360,727	463,000	-	-	1,229
B専門的・技術的職業従事者	382,250	271,212	341,235	1,628	1,486	1,510
07製造技術者(開発)	355,600	242,213	317,143	-	-	1,500
08製造技術者(開発を除く)	460,821	330,802	331,000	1,225	1,225	-
09建築・土木・測量技術者	524,014	335,199	388,889	-	-	-
10情報処理・通信技術者	432,622	246,285	390,851	2,080	1,441	1,400
11その他の技術者	400,427	320,050	356,667	-	-	-
12医師、歯科医師、獣医師、薬剤師	439,333	267,333	-	3,000	1,800	2,000
13保健師、助産師、看護師	322,078	271,311	315,000	1,935	1,806	1,743
14医療技術者	324,259	274,556	260,000	2,041	1,751	1,508
15その他の保健医療従事者	263,011	224,370	300,000	1,492	1,367	1,300
16社会福祉専門職業従事者	315,086	269,716	249,091	1,442	1,355	1,294
22美術家、デザイナー、写真家、映像撮影	274,000	223,000	449,231	-	-	-
05.06.17～21.23.24その他の専門的職業	331,444	235,889	305,152	1,781	1,537	1,394
C事務従事者	298,675	228,903	255,926	1,380	1,267	1,335
25一般事務従事者	271,630	225,769	249,276	1,370	1,274	1,339
26会計事務従事者	337,161	248,036	287,500	1,498	1,273	1,336
27生産関連事務従事者	359,354	230,516	285,556	1,500	1,250	1,250
28営業・販売事務従事者	341,950	235,637	283,667	1,301	1,226	1,360
29外勤事務従事者	328,302	218,880	-	-	-	-
30運輸・郵便事務従事者	312,300	209,843	225,000	1,331	1,243	1,162
31事務用機器操作員	343,333	208,667	226,364	1,463	1,238	1,350
D販売従事者	331,736	242,438	338,571	1,476	1,249	1,509
32商品販売従事者	263,169	228,959	263,333	1,214	1,190	1,260
33販売類似職業従事者	-	-	450,000	-	-	1,162
34営業職業従事者	342,562	244,567	364,000	2,783	1,543	2,023
Eサービス職業従事者	279,569	247,188	253,871	1,466	1,357	1,286
35家庭生活支援サービス職業従事者	-	-	-	1,465	1,440	-
36介護サービス職業従事者	284,209	255,507	242,857	1,464	1,383	1,305
37保健医療サービス職業従事者	233,567	197,333	190,000	1,561	1,252	1,400
38生活衛生サービス職業従事者	340,000	253,333	263,333	1,800	1,250	1,308
39飲食物調理従事者	327,300	295,636	273,158	1,405	1,271	1,241
40接客・給仕職業従事者	-	-	258,182	1,240	1,230	1,313
41居住施設・ビル等管理人	198,486	195,629	223,750	1,289	1,289	1,267
42その他のサービス職業従事者	313,279	241,400	270,000	1,563	1,314	1,327
F保安職業従事者	243,512	212,053	198,000	1,507	1,249	1,217
G農林漁業従事者	356,475	265,858	250,000	1,255	1,230	1,300
H生産工程従事者	329,934	239,316	263,200	1,477	1,284	1,311
49生産設備制御・監視従事者(金属製品)	268,750	232,000	300,000	-	-	-
50生産設備制御・監視従事者(金属製品を	296,700	226,100	325,000	-	-	-
51機械組立設備制御・監視従事者	-	-	270,000	-	-	-
52製品製造・加工処理従事者(金属製品)	341,072	246,353	258,000	3,000	2,000	1,242
53製品製造・加工処理従事者(金属製品を	297,966	233,455	234,000	1,275	1,263	1,239
54機械組立従事者	309,218	231,493	275,000	1,375	1,313	1,350
55機械整備・修理従事者	343,908	234,300	272,500	1,402	1,209	1,225
56製品検査従事者(金属製品)	315,143	229,429	300,000	1,400	1,250	-
57製品検査従事者(金属製品を除く)	243,588	207,840	-	-	-	1,400
58機械検査従事者	290,000	220,000	250,000	-	-	1,200
59生産関連・生産類似作業従事者	355,143	269,925	277,778	1,675	1,375	1,704
I輸送・機械運転従事者	302,226	239,649	285,645	1,443	1,384	1,328
60鉄道運転従事者	-	-	-	-	-	-
61自動車運転従事者	307,935	256,056	308,824	1,441	1,385	1,305
62船舶・航空機運転従事者	-	-	-	-	-	-
63その他の輸送従事者	258,260	230,460	244,706	-	-	1,275
64定置・建設機械運転従事者	299,544	220,224	277,273	1,464	1,375	1,800
J建設・探掘従事者	399,868	277,157	343,750	2,950	1,482	1,112
65建設躯体工事従事者	406,845	304,299	600,000	-	-	1,112
66建設従事者(建設躯体工事従事者を除く)	403,274	267,350	350,000	3,750	1,500	-
67電気工事従事者	361,411	250,470	300,000	2,428	1,428	-
68土木作業従事者	429,534	297,163	225,000	1,870	1,500	-
69探掘従事者	-	-	-	-	-	-
K運搬・清掃・包装等従事者	282,383	231,926	239,028	1,363	1,259	1,248
70運搬従事者	292,067	230,572	244,242	2,339	1,310	1,266
71清掃従事者	296,526	241,965	241,667	1,271	1,261	1,244
72包装従事者	-	-	200,000	-	-	1,283
73その他の運搬・清掃・包装等従事者	252,598	223,367	232,692	1,264	1,229	1,240
分類不能の職業	-	-	262,118	-	-	1,296

※求人賃金の上限下限は、それぞれの平均値を記載しています。

※就業場所が神奈川県外の求人を含むため、求人賃金が神奈川県の最低賃金より低いことがあります。