

月 報

ハローワーク おだわら
(小田原公共職業安定所)

令和 7 年 (2025 年) 11 月分

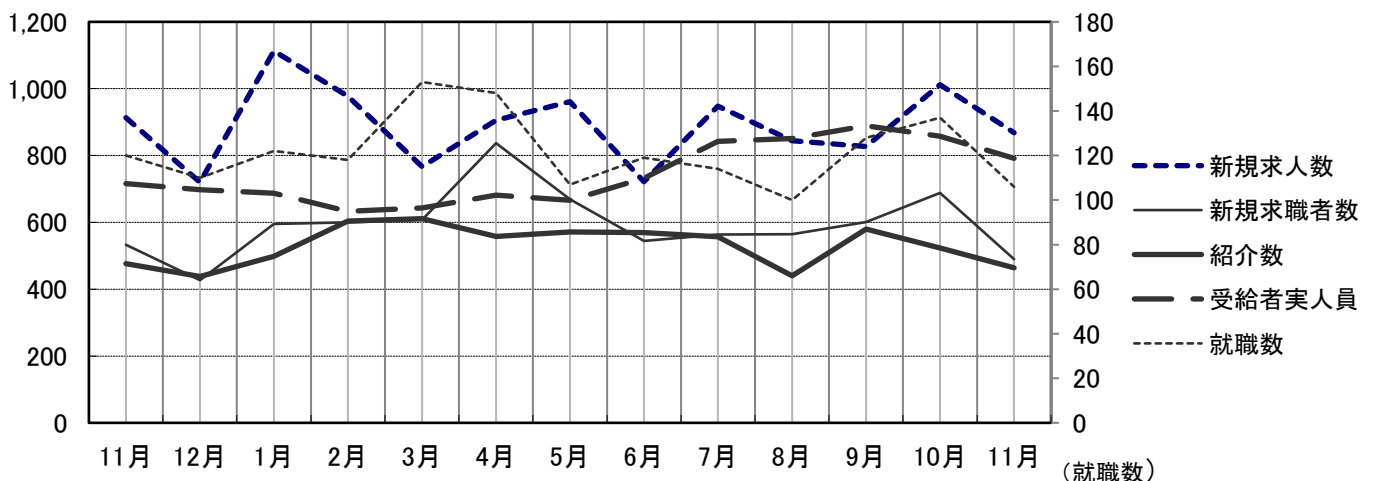
概 況

新規求人数 は パート を含め 868 人 で 前年同月比 4.9% 減 となり
有効求人数 は 、 2,578 人 で 前年 同月比 7.8% 減 となった。
新規求人数 を 産業別 に 対前年同月比 でみると、建設業 63.2% 増 、 製造業
22.4% 減 、 サービス業 47.2% 減 、 運輸 ・ 通信業 32.0% 減 、
卸売・小売業、飲食店 12.0% 減 、 宿泊業 21.7% 減 となっている。

新規求職者 数 は 490 人 で前年同月比 8.1% 減 となり 、 有効求職者数は 、
3,011 人 で 前年同月比 0.7% 減 となった。

就職件数は 106 件で 、 前年同月比 11.7% 減 となった。

就職者の産業別内訳 を 対前年同月比でみると建設業 2 人 (71.4% 減) 、
製造業 14 人 (36.4% 減) 、 運輸 ・ 通信業 4 人 (42.9% 減) 、
卸売 ・ 小売業 、 飲食店 14 人 (40.0% 増) 、 サービス業 22 人
(29.4% 増) 宿泊業 8 人 (11.1% 減) となっている。



	11月	12月	1月	2月	3月	4月	5月	6月	7月	8月	9月	10月	11月
新規求人数	913	720	1,113	977	767	906	961	722	948	844	827	1012	868
新規求職者数	533	427	595	600	608	837	669	544	564	565	601	688	490
紹介数	476	438	498	604	611	558	571	569	557	440	580	523	464
就職数	120	110	122	118	153	148	107	119	114	100	128	137	106
受給者実人員	716	698	687	633	643	681	666	732	842	851	889	858	792

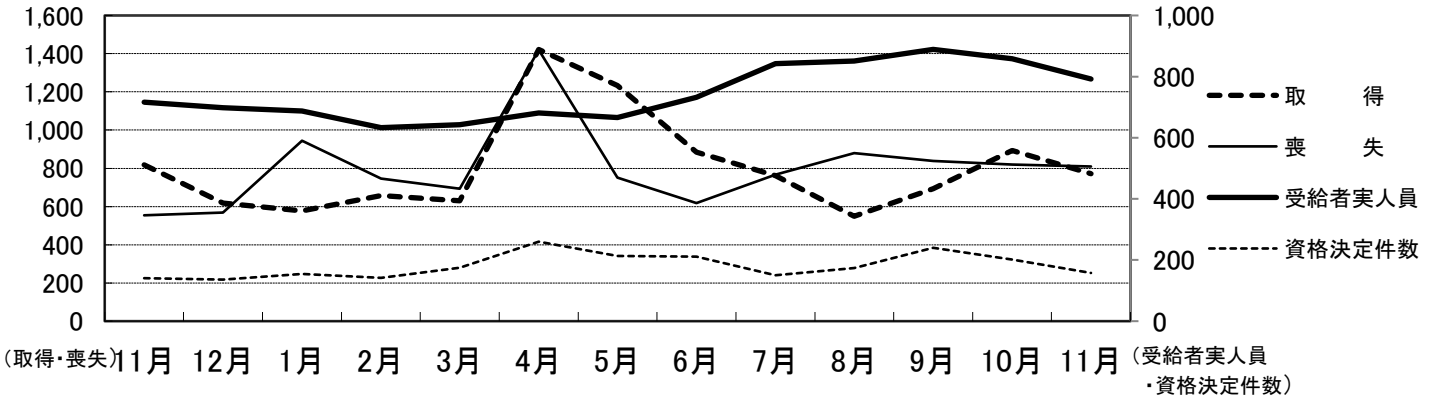
雇用保険関係

＜ 適 用 ＞

項 目	計	男	前月増減	前年同月増減	前 月	前年同月
新 規 適 用	11	-	▲ 3	4	14	7
廃 止	5	-	▲ 2	▲ 2	7	7
適 用 事 業 所 数	3,894	-	4	▲ 15	3,890	3,909
資 格 取 得	772	410	▲ 121	▲ 46	893	818
資 格 喪 失	809	445	▲ 10	255	819	554
被 保 険 者 数	55,490	30,260	▲ 14	▲ 545	55,504	56,035

項 目		計	男	前月増減	前年同月増減	前 月	前年同月	
離 職 票 交 付 数		587	-	50	240	537	347	
決定	離 職 票 提 出 件 数	154	75	▲ 77	10	231	144	
	受 給 資 格 決 定 件 数	158	74	▲ 44	17	202	141	
求職者給付	基 本 手 当 (総支給額)	実人員	792	360	▲ 66	76	858	716
		金 額	106,907	52,759	▲ 26,562	9,479	133,469	97,428
	技 能 習 得 当 手	実人員	35	14	14	4	21	31
		金 額	276	103	142	67	134	209
	傷 病 手 当	実人員	1	1	1	1	0	0
		金 額	385	385	385	385	0	0
促進給付	常 用 就 職 支 度 手 当	人 員	0	0	▲ 1	▲ 1	1	1
		金 額	0	0	▲ 232	▲ 166	232	166
	再 就 職 手 当	人 員	55	28	13	14	42	41
		金 額	23,153	12,569	3,810	7,654	19,343	15,499
日雇	手 帳 所 持 者 数	0	0	0	0	0	0	
	有 効 求 職 者 数	0	0	0	0	0	0	
	支 給 金 額	0	0	0	0	0	0	

※ 金額は1,000円未満四捨五入(単位 千円)



	11月	12月	1月	2月	3月	4月	5月	6月	7月	8月	9月	10月	11月
取 得	818	618	577	658	630	1,422	1,234	884	761	549	694	893	772
喪 失	554	569	944	746	694	1,420	751	618	766	880	838	819	809
受給者実人員	716	698	687	633	643	681	666	732	842	851	889	858	792
資格決定件数	141	136	154	142	175	260	213	211	150	174	240	202	158

一般職業紹介（パートを含む）

項 目		計	男	前月増減	前年同月増減	前 月	前年同月
求 職	月間有効求職者数	3,011	1,530	▲ 139	▲ 22	3,150	3,033
	常 用	3,006	1,525	▲ 139	▲ 20	3,145	3,026
	③保	1,068	478	▲ 104	33	1,172	1,035
	中 高 年	1,843	987	▲ 66	31	1,909	1,812
	新規求職者数	490	247	▲ 198	▲ 43	688	533
	常 用	489	246	▲ 197	▲ 43	686	532
	③保	126	59	▲ 51	3	177	123
	中 高 年	313	166	▲ 147	▲ 18	460	331
紹 介	紹 介 数	464	263	▲ 59	▲ 12	523	476
	③保	111	52	▲ 32	▲ 33	143	144
	中 高 年	328	186	▲ 29	20	357	308
	障 害 者	44	-	3	6	41	38
就 職	就 職 数	106	53	▲ 31	▲ 14	137	120
	常 用	90	45	▲ 38	▲ 21	128	111
	③保	27	9	▲ 17	▲ 7	44	34
	中 高 年	76	39	▲ 10	▲ 7	86	83
	障 害 者	10	-	▲ 2	0	12	10
求 人	月間有効求人数	2,578	-	6	▲ 217	2,572	2,795
	常 用	2,414	-	▲ 23	▲ 271	2,437	2,685
	新規求人数	868	-	▲ 144	▲ 45	1,012	913
	常 用	806	-	▲ 120	▲ 92	926	898
充 足	充 足 数	76	-	▲ 37	▲ 33	113	109
	常 用	65	-	▲ 42	▲ 37	107	102

諸 比 率（パートを含む）

項 目	7 年 11 月	前 月 差	前年同月差	前 月	前年同月
有効求人倍率	0.86 倍	0.04	▲ 0.07	0.82	0.92
新規求人倍率	1.77 倍	0.30	0.06	1.47	1.71
充 足 率	8.76 %	▲ 2.41	▲ 3.18	11.17	11.94
就 職 率	21.63 %	1.72	▲ 0.88	19.91	22.51
中高年の就職率	24.28 %	5.59	▲ 0.79	18.70	25.08

パートタイム関係

項 目		計	男	前月増減	前年同月増減	前 月	前年同月
求 職	月間有効求職者数	1,309	548	▲ 46	27	1,355	1,282
	中 高 年	982	439	▲ 37	73	1,019	909
	新規求職者数	191	72	▲ 134	▲ 26	325	217
	中 高 年	155	63	▲ 108	▲ 11	263	166
紹 介	紹 介 数	211	102	▲ 56	9	267	202
	保	49	21	▲ 8	8	57	41
	中 高 年	184	88	▲ 32	22	216	162
就 職	就 職 数	69	34	▲ 11	7	80	62
	保	16	5	▲ 3	4	19	12
	中 高 年	56	28	▲ 4	9	60	47
求 人	月間有効求人数	1,189	-	16	▲ 96	1,173	1,285
	新規求人数	415	-	▲ 63	▲ 18	478	433
充 足	充 足 数	45	-	▲ 18	▲ 11	63	56

諸 比 率(パートタイム関係)

項 目	7 年 11 月	前 月 差	前年同月差	前 月	前年同月
有 効 求 人 倍 率	0.91 倍	0.04	▲ 0.09	0.87	1.00
新 規 求 人 倍 率	2.17 倍	0.70	0.18	1.47	2.00
就 職 率	36.13 %	11.51	7.55	24.62	28.57
中高年の就職率	36.13 %	13.32	7.82	22.81	28.31
充 足 率	10.84 %	▲ 2.34	▲ 2.09	13.18	12.93

神奈川県下 諸比率(パートを含む)

項 目	7 年 11 月	前 月 差	前年同月差	前 月	前年同月
有 効 求 人 倍 率	0.85 倍	0.02	▲ 0.10	0.83	0.95
新 規 求 人 倍 率	1.79 倍	0.14	▲ 0.13	1.65	1.91
就 職 率	17.96 %	1.53	▲ 0.28	16.43	18.24
中高年の就職率	20.07 %	1.94	▲ 0.57	18.13	20.64
充 足 率	8.80 %	0.22	0.33	8.58	8.47

※ 求人倍率は季節調整なし
 ※ 保は雇用保険受給者をいう