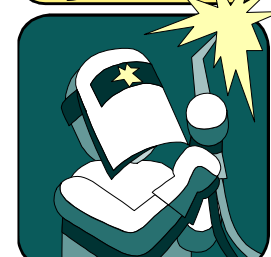
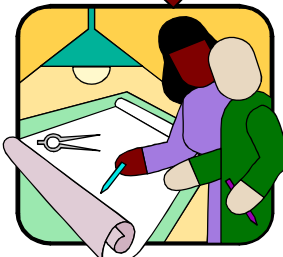
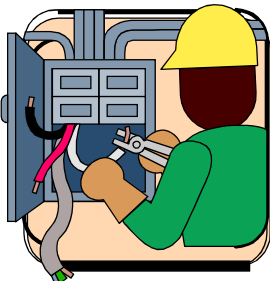
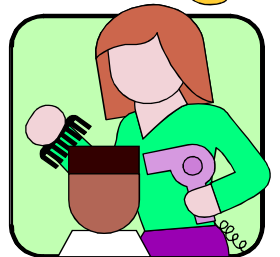
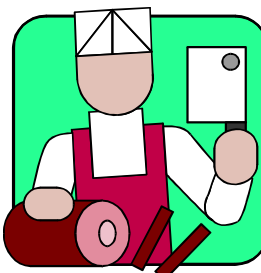
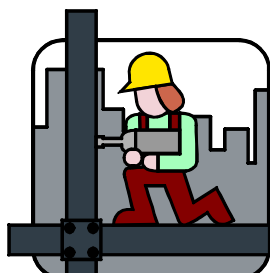


# ハローワーク川崎 求人・求職情報



ハローワーク川崎イメージキャラクター  
「はなさきちゃん」

令和7年1月分



# 用語の解説

- \* 新規求職申込件数

期間中に新たに受け付けた求職申込の件数。

- \* 新規求人数

期間中に新たに受け付けた求人数(採用予定人員)。

- \* 紹介件数

求職者を求人者へハローワークから紹介をした件数(他ハローワークからの連絡求人分への紹介を含む)。

- \* 就職件数

自ハローワークの有効求職者が自ハローワークの紹介により就職したことを確認した件数(他ハローワークからの連絡求人分を含む)。

- \* 月間有効求職者数

前月から繰越された有効求職者数と当月の新規求職申込件数の合計数。

- \* 月間有効求人数

前月から繰越された有効求人数と当月の新規求人数の合計数。

- \* 有効求人倍率

求職者1人に対する求人数の割合をいい、月間有効求人数を月間有効求職者数で割って得たもの。

- \* 一般常用

雇用契約において雇用期間の定めがないか又は4か月以上の雇用期間が定められているもの(季節労働(季節的な労働需要に対し又は季節的な余暇を利用して一定の期間(4か月未満・以上の別を問わない)を除く)。

- \* 常用パートタイム

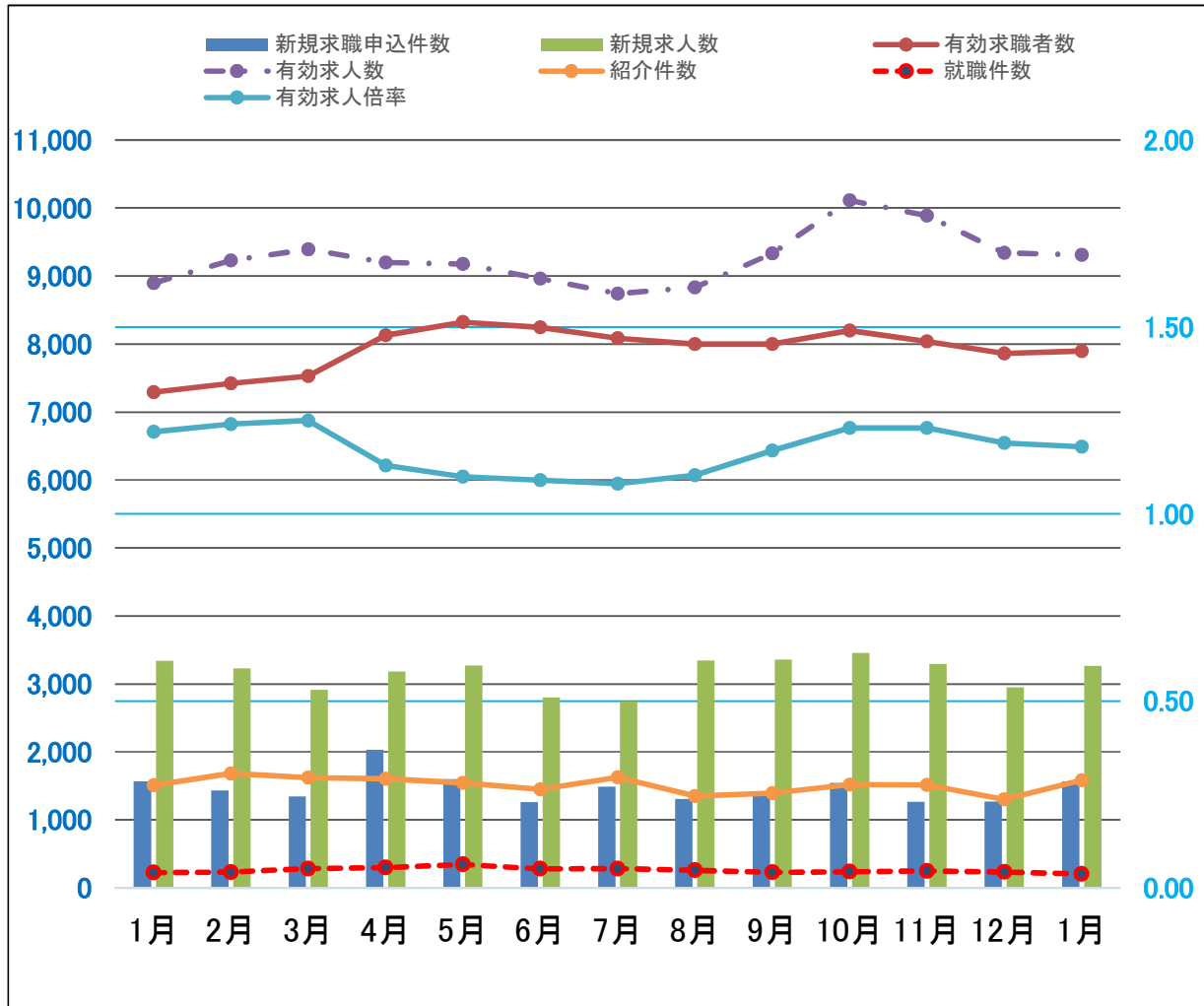
パートタイムのうち、雇用契約において雇用期間の定めがないか又は4か月以上の雇用期間が定められているもの(季節労働(季節的な労働需要に対し又は季節的な余暇を利用して一定の期間(4か月未満・以上の別を問わない)を除く)。

## ★ 求人・求職の動き ★

◎令和7年1月の新規求職申込件数は前年同月比で0.1%減少。有効求職者数は前年同月比で8.3%増加となった。

◎令和7年1月の新規求人数は前年同月と比べて2.2%減少した。産業別新規求人数(カッコ内は前年同月比)は、建設業395人(15.2%減)、製造業345人(4.9%増)、情報通信業47人(19.0%増)、運輸・郵便業248人(6.4%減)、卸・小売業231人(9.5%増)、宿泊・飲食サービス業31人(55.0%増)、医療・福祉業856人(0.9%減)、サービス業711人(0.3%減)であった。また有効求人数は前年同月比で4.6%の増加となった。

◎令和6年12月の有効求人倍率は1.18倍で、前月より0.01ポイント上昇した。



	令和6年												令和7年
	1月	2月	3月	4月	5月	6月	7月	8月	9月	10月	11月	12月	1月
新規求職申込件数	1,568	1,432	1,344	2,031	1,602	1,264	1,488	1,307	1,350	1,545	1,268	1,273	1,566
有効求職者数	7,290	7,420	7,527	8,128	8,321	8,246	8,085	8,001	7,999	8,198	8,039	7,862	7,896
新規求人数	3,341	3,229	2,910	3,184	3,271	2,799	2,745	3,344	3,360	3,454	3,291	2,951	3,268
有効求人数	8,896	9,230	9,392	9,199	9,176	8,961	8,741	8,830	9,334	10,112	9,887	9,341	9,309
有効求人倍率	1.22	1.24	1.25	1.13	1.10	1.09	1.08	1.10	1.17	1.23	1.23	1.19	1.18
紹介件数	1,511	1,684	1,621	1,605	1,543	1,449	1,627	1,348	1,392	1,518	1,516	1,303	1,581
就職件数	225	231	283	298	345	282	284	260	230	239	248	233	206

※求職者に係る件数・数値にはオンライン手続き分は含めず。

★職種別有効求人人数／職種別・年齢別有効求職者数（一般常用）★

令和7年1月分

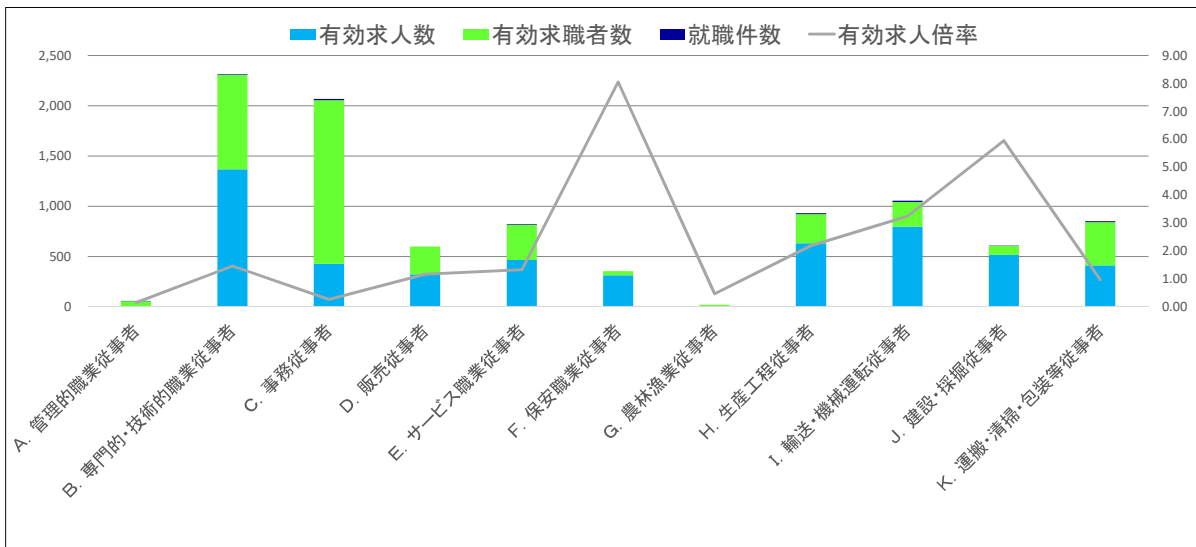
◎令和7年1月の有効求人人数は前年同月と比べて5.1%増加した。具体的には、「A管理的職業従事者」、「G.農林漁業従事者」、「I.輸送・機械運転従事者」、「J.建設・採掘従事者」及び「K.運搬・清掃・包装等従事者」が減少となり、これら以外はすべて増加となった。増加の比率については、「F.保安職業従事者」の35.9%増が最大となった。最も減少幅が大きかった区分は「G.農林漁業従事者」で64.7%の減少。

◎令和7年1月の有効求職者数を年齢別でみると、「55～59歳」は前年同月より大きく増加したほか、多くの年齢層で増加となっている。減少となったものは、「20～24歳」及び「35～39歳」であり、全体的には前年同月比8.6%の増加となった。（「19歳以下」7.0%増、「20～24歳」4.3%減、「25～29歳」15.1%増、「30～34歳」4.7%増、「35～39歳」4.7%減、「40～44歳」12.8%増、「45～49歳」6.3%増、「50～54歳」11.0%増、「55～59歳」32.3%増、「60～64歳」24.4%増、「65歳以上」5.2%増）

有効求人人数計 (人)	前年同月比 (%)	一般常用 職種別	有効求職者数(人)												求人倍率 (倍)
			年齢計	19歳 以下	20～ 24歳	25～ 29歳	30～ 34歳	35～ 39歳	40～ 44歳	45～ 49歳	50～ 54歳	55～ 59歳	60～ 64歳	65歳 以上	
5,268	5.1		5250	46	360	719	557	442	441	493	675	664	530	323	1.00
7	▲ 12.5	A管理的職業従事者	48	0	1	0	0	4	3	3	7	17	8	5	0.15
1,368	27.9	B専門的・技術的職業従事者	938	2	76	165	136	95	67	87	98	93	71	48	1.46
426	0.2	C事務従事者	1629	6	95	238	190	144	146	161	207	215	156	71	0.26
322	14.2	D販売従事者	276	0	24	43	29	27	21	24	36	35	27	10	1.17
465	8.4	Eサービス職業従事者	351	4	33	51	43	23	32	37	49	29	32	18	1.32
314	35.9	F.保安職業従事者	39	0	1	2	0	2	0	0	6	12	6	10	8.05
6	▲ 64.7	G.農林漁業従事者	13	1	0	1	1	0	1	2	3	3	1	0	0.46
632	2.8	H.生産工程従事者	289	6	13	26	38	31	32	33	31	34	28	17	2.19
797	▲ 13.3	I.輸送・機械運転従事者	246	0	3	11	11	13	17	27	45	49	39	31	3.24
518	▲ 12.6	J.建設・採掘従事者	87	0	5	13	4	4	6	7	14	14	6	14	5.95
413	▲ 2.4	K.運搬・清掃・包装等従事者	427	10	25	30	19	27	49	44	73	52	61	37	0.97

※▲・・・減少

★職種別職業紹介状況（一般常用）★



	A. 管理的職業従事者	B. 専門的・技術的職業従事者	C. 事務従事者	D. 販売従事者	E. サービス職業従事者	F. 保安職業従事者	G. 農林漁業従事者	H. 生産工程従事者	I. 輸送・機械運転従事者	J. 建設・採掘従事者	K. 運搬・清掃・包装等従事者
有効求人人数	7	1,368	426	322	465	314	6	632	797	518	413
有効求職者数	48	938	1,629	276	351	39	13	289	246	87	427
有効求人倍率	0.15	1.46	0.26	1.17	1.32	8.05	0.46	2.19	3.24	5.95	0.97
就職件数	1	9	13	1	8	2	1	9	11	3	11

※求職者に係る件数・数値にはオンライン手続き分は含めず。 ※就職件数はオンライン自主応募分を含む。

★職種別有効求人人数／職種別・年齢別有効求職者数（常用パート）★

令和7年1月分

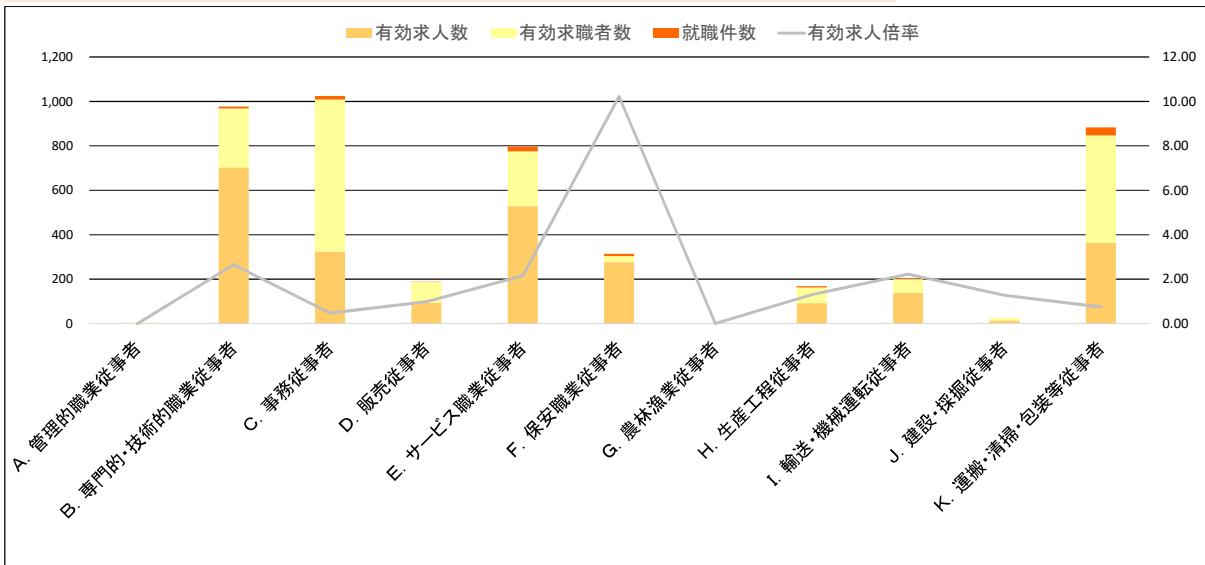
◎令和7年1月の有効求人人数は、全体では13.0%の増加となった。職種の区分でみると「E.サービス職業従事者」、「G.農林漁業従事者」、「H.生産工程従事者」及び「I.輸送・機械運転従事者」が減少であり、「A.管理的職業従事者」が変動なしであるほか、それ以外は増加となっている。「D.販売従事者」が増加の最大で52.5%増。減少としては「E.サービス職業従事者」で11.1%減がもっとも大きい。

◎令和7年1月の有効求職者数を年齢別で見ると、ほとんどの年齢の区分で増加となり、全体的としては前年同月比で8.0%の増加となった。（「19歳以下」266.7%増、「20～24歳」18.0%増、「25～29歳」7.0%増、「30～34歳」8.4%増、「35～39歳」0.6%減、「40～44歳」5.2%減、「45～49歳」10.6%増、「50～54歳」5.9%増、「55～59歳」15.0%増、「60～64歳」9.9%増、「65歳以上」7.2%増）

有効求人人数計(人)	前年同月比(%)	常用パート	有効求職者数(人)													求人倍率(倍)
			年齢計	19歳以下	20～24歳	25～29歳	30～34歳	35～39歳	40～44歳	45～49歳	50～54歳	55～59歳	60～64歳	65歳以上		
2,530	13.0	職種別	2626	22	72	152	180	173	183	239	253	284	409	659	0.96	
0	-	A.管理的職業従事者	4	0	0	0	0	0	0	0	0	0	0	4	0.00	
703	51.8	B.専門的・技術的職業従事者	265	0	4	16	25	33	22	29	24	22	42	48	2.65	
323	13.3	C.事務従事者	685	1	13	44	57	61	55	81	70	75	98	130	0.47	
93	52.5	D.販売従事者	94	0	3	6	6	4	6	6	15	13	14	21	0.99	
528	▲ 11.1	E.サービス職業従事者	246	2	12	13	18	15	16	12	28	29	29	72	2.15	
276	20.5	F.保安職業従事者	27	0	0	1	0	0	1	1	3	1	5	15	10.22	
0	-	G.農林漁業従事者	2	0	0	0	0	0	0	0	1	0	0	1	0.00	
92	▲ 8.9	H.生産工程従事者	71	2	2	4	3	3	5	10	5	9	14	14	1.30	
138	▲ 6.1	I.輸送・機械運転従事者	62	0	0	1	1	0	0	3	4	6	17	30	2.23	
14	27.3	J.建設・探掘従事者	11	0	0	0	1	0	2	1	1	1	1	4	1.27	
363	5.5	K.運搬・清掃・包装等従事者	483	6	14	23	26	26	37	51	42	58	78	122	0.75	

※▲・・・減少 G.農林漁業従事者の前年同月の有効求人:4

★職種別職業紹介状況（常用パート）★



	A. 管理的職業従事者	B. 専門的・技術的職業従事者	C. 事務従事者	D. 販売従事者	E. サービス職業従事者	F. 保安職業従事者	G. 農林漁業従事者	H. 生産工程従事者	I. 輸送・機械運転従事者	J. 建設・探掘従事者	K. 運搬・清掃・包装等従事者
有効求人人数	0	703	323	93	528	276	0	92	138	14	363
有効求職者数	4	265	685	94	246	27	2	71	62	11	483
有効求人倍率	0.00	2.65	0.47	0.99	2.15	10.22	0.00	1.30	2.23	1.27	0.75
就職件数	0	8	16	1	22	10	1	5	3	0	37

※求職者に係る件数・数値にはオンライン手続き分は含めず。 ※就職件数はオンライン自主応募分を含む。

職種別 新規求人・求職賃金情報(1月分)

令和7年3月

職種	一般常用(月額)			常用的パート(時間額)		
	求人賃金(平均)		求職者希望賃金(平均)	求人賃金(平均)		求職者希望賃金(平均)
	上限	下限		上限	下限	
<b>職種計</b>	<b>323,445</b>	<b>244,052</b>	<b>265,054</b>	<b>1,473</b>	<b>1,333</b>	<b>1,375</b>
<b>A管理的職業従事者</b>	<b>293,000</b>	<b>197,000</b>	<b>433,333</b>	-	-	<b>1,156</b>
<b>B専門的・技術的職業従事者</b>	<b>366,007</b>	<b>267,435</b>	<b>290,000</b>	<b>1,733</b>	<b>1,569</b>	<b>2,541</b>
07製造技術者(開発)	387,538	251,000	295,000	2,000	1,500	-
08製造技術者(開発を除く)	336,285	275,230	245,000	-	-	1,454
09建築・土木・測量技術者	484,200	302,058	390,000	1,200	1,162	1,157
10情報処理・通信技術者	477,150	255,100	306,818	-	-	2,275
11その他の技術者	413,200	288,800	250,000	-	-	1,300
12医師、歯科医師、獣医師、薬剤師	415,000	350,000	-	2,500	2,300	18,833
13保健師、助産師、看護師	326,709	265,432	277,143	1,958	1,714	1,695
14医療技術者	308,120	266,530	230,000	2,401	2,001	1,700
15その他の保健医療従事者	280,996	236,196	250,000	1,589	1,505	1,650
16社会福祉専門職業従事者	301,790	260,692	244,167	1,559	1,475	1,311
22美術家、デザイナー、写真家、映像撮影	-	-	250,000	1,400	1,200	-
05.06.17～21.23.24その他の専門的職業	506,123	303,719	309,189	1,809	1,496	1,534
<b>C事務従事者</b>	<b>289,772</b>	<b>224,802</b>	<b>256,979</b>	<b>1,415</b>	<b>1,307</b>	<b>1,255</b>
25一般事務従事者	257,718	215,165	254,541	1,393	1,315	1,246
26会計事務従事者	330,361	223,390	252,973	1,589	1,351	1,303
27生産関連事務従事者	340,921	276,476	306,250	1,337	1,235	1,200
28営業・販売事務従事者	282,223	226,364	269,286	1,437	1,259	1,187
29外勤事務従事者	336,873	215,600	-	-	-	-
30運輸・郵便事務従事者	348,680	230,005	266,667	1,365	1,245	-
31事務用機器操作員	308,500	232,500	267,500	1,162	1,162	1,354
<b>D販売従事者</b>	<b>348,983</b>	<b>242,312</b>	<b>303,673</b>	<b>1,271</b>	<b>1,175</b>	<b>1,212</b>
32商品販売従事者	260,714	203,719	256,875	1,234	1,179	1,189
33販売類似職業従事者	275,750	225,750	275,000	1,500	1,300	-
34営業職業従事者	372,815	252,199	329,677	1,475	1,081	1,333
<b>Eサービス職業従事者</b>	<b>280,253</b>	<b>241,177</b>	<b>238,689</b>	<b>1,474</b>	<b>1,324</b>	<b>1,216</b>
35家庭生活支援サービス職業従事者	-	-	-	-	-	1,200
36介護サービス職業従事者	282,938	244,583	230,000	1,537	1,374	1,212
37保健医療サービス職業従事者	245,050	210,305	170,000	1,640	1,355	1,252
38生活衛生サービス職業従事者	304,800	244,800	230,000	-	-	1,233
39飲食物調理従事者	284,672	235,363	270,909	1,346	1,209	1,218
40接客・給仕職業従事者	255,000	230,000	230,000	1,277	1,208	1,181
41居住施設・ビル等管理人	191,080	191,080	215,000	1,300	1,300	1,237
42その他のサービス職業従事者	310,103	264,159	255,556	1,409	1,278	1,200
<b>F保安職業従事者</b>	<b>226,963</b>	<b>203,602</b>	<b>215,455</b>	<b>1,296</b>	<b>1,201</b>	<b>1,225</b>
<b>G農林漁業従事者</b>	<b>383,675</b>	<b>249,500</b>	<b>232,500</b>	-	-	<b>1,162</b>
<b>H生産工程従事者</b>	<b>314,646</b>	<b>235,572</b>	<b>261,250</b>	<b>1,363</b>	<b>1,238</b>	<b>1,231</b>
49生産設備制御・監視従事者(金属製品)	272,101	232,961	207,500	-	-	-
50生産設備制御・監視従事者(金属製品を	294,367	247,133	316,667	-	-	1,200
51機械組立設備制御・監視従事者	-	-	250,000	1,400	1,300	-
52製品製造・加工処理従事者(金属製品)	321,959	238,911	279,474	1,370	1,253	1,175
53製品製造・加工処理従事者(金属製品を	308,360	233,990	252,500	1,192	1,163	1,253
54機械組立従事者	343,506	244,119	232,500	1,525	1,181	-
55機械整備・修理従事者	319,269	233,087	284,000	-	-	1,231
56製品検査従事者(金属製品)	276,238	213,311	250,000	-	-	1,200
57製品検査従事者(金属製品を除く)	236,800	206,800	-	1,206	1,181	-
58機械検査従事者	240,973	219,640	250,000	1,300	1,300	-
59生産関連・生産類似作業従事者	315,000	240,833	249,000	1,917	1,483	-
<b>I輸送・機械運転従事者</b>	<b>294,618</b>	<b>235,615</b>	<b>278,333</b>	<b>1,400</b>	<b>1,309</b>	<b>1,246</b>
60鉄道運転従事者	226,900	192,800	-	-	-	-
61自動車運転従事者	300,188	248,066	281,935	1,419	1,328	1,236
62船舶・航空機運転従事者	-	-	-	-	-	-
63その他の輸送従事者	262,545	218,594	287,778	-	-	1,281
64定置・建設機械運転従事者	293,646	216,931	253,750	1,180	1,080	1,200
<b>J建設・探掘従事者</b>	<b>407,480</b>	<b>261,007</b>	<b>269,412</b>	<b>3,123</b>	<b>1,467</b>	<b>1,181</b>
65建設躯体工事従事者	432,673	283,882	300,000	-	-	1,162
66建設従事者(建設躯体工事従事者を除く)	412,355	254,415	285,714	3,750	1,500	-
67電気工事従事者	356,933	237,375	250,000	-	-	1,200
68土木作業従事者	434,468	280,987	243,333	1,870	1,400	-
69探掘従事者	-	-	-	-	-	-
<b>K運搬・清掃・包装等従事者</b>	<b>279,059</b>	<b>234,869</b>	<b>229,444</b>	<b>1,359</b>	<b>1,227</b>	<b>1,169</b>
70運搬従事者	298,226	248,169	255,484	2,167	1,338	1,186
71清掃従事者	254,800	221,800	212,308	1,233	1,211	1,168
72包装従事者	209,610	201,705	-	-	-	-
73その他の運搬・清掃・包装等従事者	257,243	216,561	208,571	1,237	1,205	1,162
<b>分類不能の職業</b>	<b>-</b>	<b>-</b>	<b>262,051</b>	<b>-</b>	<b>-</b>	<b>1,237</b>

※求人賃金の上限下限は、それぞれの平均値を記載しています。

※就業場所が神奈川県外の求人を含むので、求人賃金が神奈川県の最低賃金より低いことがあります。