

月報 みなみ

令和7年1月

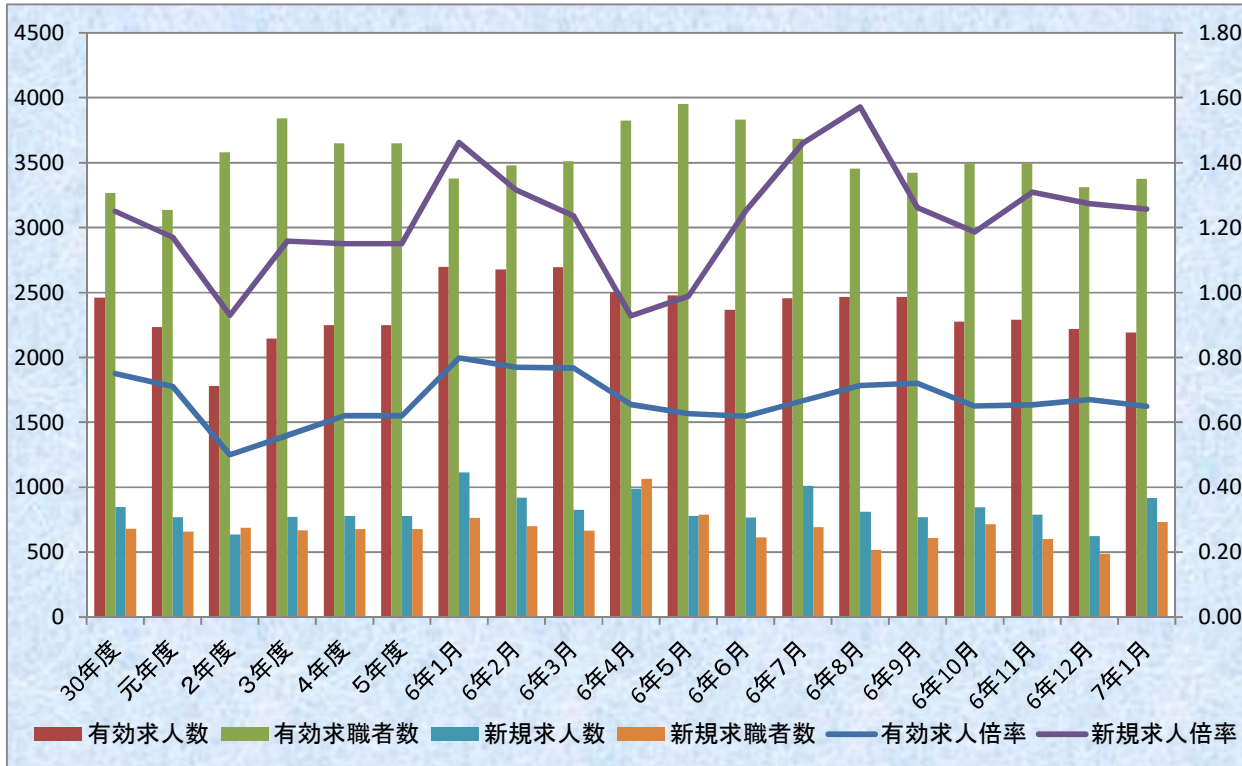
ハローワーク横浜南

横浜南公共職業安定所

横浜市金沢区寺前1-9-6

TEL 045-788-8609

FAX 045-782-9087



一般職業紹介状況(概要)

(新規学卒者を除きパートタイムを含む)

| | 令和7年1月 | 前月比 (%) | 前年同月比 (%) | 前月 | 前年同月 |
|---------------------------------|--------|---------|-----------|-------|-------|
| I 新規求職者数(人) | 731 | 49.2 | ▲ 4.2 | 490 | 763 |
| II 有効求職者数(人) | 3,374 | 1.9 | ▲ 0.1 | 3,311 | 3,378 |
| III 新規求人人数(人) | 919 | 47.3 | ▲ 17.7 | 624 | 1,116 |
| IV 有効求人人数(人) | 2,192 | ▲ 1.2 | ▲ 18.7 | 2,218 | 2,696 |
| V 紹介件数(件) | 673 | 39.6 | ▲ 10.5 | 482 | 752 |
| VI 就職件数(件) | 126 | 31.3 | 28.6 | 96 | 98 |
| VII 充足数 | 104 | 8.3 | 11.8 | 96 | 93 |
| VIII 就職率 (VI ÷ I × 100) (%) | 17.2 | ▲ 2.4 | 4.4 | 19.6 | 12.8 |
| IX 充足率 (VII ÷ III × 100) (%) | 11.3 | ▲ 4.1 | 3.0 | 15.4 | 8.3 |

※VIII、IXはポイント差

| | 30年度 | 元年度 | 2年度 | 3年度 | 4年度 | 5年度 | 6年1月 | 6年2月 | 6年3月 | 6年4月 | 6年5月 | 6年6月 | 6年7月 | 6年8月 | 6年9月 | 6年10月 | 6年11月 | 6年12月 | 7年1月 |
|--------|------|------|------|------|------|------|------|------|------|------|------|------|------|------|------|-------|-------|-------|------|
| 有効求人倍率 | 0.75 | 0.71 | 0.50 | 0.56 | 0.62 | 0.62 | 0.80 | 0.77 | 0.77 | 0.65 | 0.63 | 0.62 | 0.67 | 0.71 | 0.72 | 0.65 | 0.65 | 0.67 | 0.65 |
| 有効求人人数 | 2461 | 2233 | 1779 | 2145 | 2249 | 2249 | 2696 | 2679 | 2694 | 2504 | 2479 | 2368 | 2456 | 2466 | 2465 | 2275 | 2290 | 2218 | 2192 |
| 有効求職者数 | 3269 | 3136 | 3578 | 3842 | 3648 | 3648 | 3378 | 3478 | 3511 | 3824 | 3954 | 3831 | 3683 | 3453 | 3422 | 3498 | 3502 | 3311 | 3374 |
| 新規求人倍率 | 1.25 | 1.17 | 0.93 | 1.16 | 1.15 | 1.15 | 1.46 | 1.32 | 1.24 | 0.93 | 0.99 | 1.25 | 1.46 | 1.57 | 1.26 | 1.19 | 1.31 | 1.27 | 1.26 |
| 新規求人人数 | 848 | 768 | 637 | 774 | 780 | 780 | 1116 | 921 | 824 | 989 | 780 | 767 | 1012 | 811 | 769 | 846 | 788 | 624 | 919 |
| 新規求職者数 | 680 | 657 | 687 | 668 | 678 | 678 | 763 | 700 | 667 | 1066 | 789 | 613 | 693 | 516 | 610 | 713 | 602 | 490 | 731 |

| | | | | | |
|-------------------------|------|--------|--------|------|------|
| 新規求人倍率 (III ÷ I) (倍) | 1.26 | ▲ 0.02 | ▲ 0.21 | 1.27 | 1.46 |
| 有効求人倍率 (IV ÷ II) (倍) | 0.65 | ▲ 0.02 | ▲ 0.15 | 0.67 | 0.80 |

職業紹介業務取扱状況（令和6年度）

横浜南公共職業安定所

| 項目 月別等 | 新規求職者数 | | | 月間有効求職者数 | | | 受給者実人員 | | 新規 求人数 | 月間有効 求人数 | 紹介件数 | | | | 就職件数 | | | | 充足数 | 新規求人倍率 | | | 有効求人倍率 | | |
|-----------|--------|-------|-----|----------|--------|-------|--------|-------|-----------|-------------|-------|-------|-------|-------|-------|-----|-------|-----|-------|--------|------|------|--------|------|------|
| | 総数 | 中高年 | 障害者 | 総数 | 中高年 | 障害者 | 総数 | 内女 | | | 総数 | 保 | 中高年 | 障害者 | 総数 | 保 | 中高年 | 障害者 | | 当所 | 県 | 国 | 当所 | 県 | 国 |
| 2年度月平均 | 687 | 424 | 30 | 3,578 | 2,133 | 589 | 1,098 | 588 | 637 | 1,779 | 820 | 236 | 536 | 76 | 121 | 33 | 79 | 8 | 111 | 0.93 | 1.39 | 1.90 | 0.50 | 0.80 | 1.10 |
| 3年度月平均 | 668 | 424 | 40 | 3,842 | 2,364 | 660 | 1,036 | 521 | 774 | 2,145 | 893 | 242 | 580 | 96 | 141 | 35 | 95 | 14 | 124 | 1.16 | 1.50 | 2.08 | 0.56 | 0.80 | 1.16 |
| 4年度月平均 | 678 | 441 | 33 | 3,648 | 2,253 | 655 | 917 | 491 | 780 | 2,249 | 742 | 175 | 526 | 76 | 137 | 34 | 97 | 11 | 120 | 1.15 | 1.62 | 2.30 | 0.62 | 0.90 | 1.31 |
| 令和5年 4月 | 955 | 665 | 37 | 3,877 | 2,456 | 663 | 834 | 429 | 697 | 2,042 | 715 | 142 | 519 | 59 | 151 | 35 | 115 | 20 | 116 | 0.73 | 1.58 | 2.29 | 0.53 | 0.91 | 1.32 |
| 5月 | 772 | 522 | 37 | 3,879 | 2,452 | 679 | 925 | 497 | 766 | 2,127 | 678 | 156 | 506 | 71 | 110 | 20 | 76 | 9 | 110 | 0.99 | 1.70 | 2.34 | 0.55 | 0.92 | 1.32 |
| 6月 | 668 | 428 | 32 | 3,876 | 2,450 | 558 | 967 | 523 | 811 | 2,157 | 661 | 169 | 486 | 97 | 137 | 29 | 100 | 9 | 106 | 1.21 | 1.66 | 2.31 | 0.56 | 0.91 | 1.31 |
| 7月 | 646 | 422 | 33 | 3,582 | 2,246 | 572 | 1,015 | 572 | 802 | 2,269 | 562 | 149 | 402 | 70 | 94 | 17 | 71 | 8 | 82 | 1.24 | 1.62 | 2.27 | 0.63 | 0.92 | 1.30 |
| 8月 | 616 | 371 | 31 | 3,529 | 2,166 | 574 | 1,087 | 608 | 878 | 2,417 | 607 | 179 | 423 | 90 | 115 | 40 | 76 | 8 | 92 | 1.43 | 1.71 | 2.30 | 0.68 | 0.92 | 1.30 |
| 9月 | 671 | 439 | 37 | 3,523 | 2,164 | 584 | 1,004 | 568 | 870 | 2,472 | 594 | 176 | 440 | 62 | 123 | 40 | 87 | 12 | 101 | 1.30 | 1.63 | 2.24 | 0.70 | 0.92 | 1.30 |
| 10月 | 753 | 522 | 42 | 3,620 | 2,264 | 612 | 1,013 | 568 | 937 | 2,542 | 730 | 164 | 545 | 85 | 107 | 30 | 81 | 8 | 111 | 1.24 | 1.64 | 2.26 | 0.70 | 0.92 | 1.29 |
| 11月 | 619 | 404 | 56 | 3,607 | 2,280 | 644 | 965 | 532 | 898 | 2,593 | 666 | 154 | 474 | 106 | 141 | 25 | 103 | 11 | 87 | 1.45 | 1.67 | 2.26 | 0.72 | 0.91 | 1.27 |
| 12月 | 492 | 329 | 26 | 3,390 | 2,155 | 628 | 892 | 484 | 781 | 2,556 | 543 | 160 | 425 | 70 | 132 | 36 | 104 | 11 | 102 | 1.59 | 1.58 | 2.25 | 0.75 | 0.89 | 1.27 |
| 令和6年 1月 | 763 | 534 | 38 | 3,378 | 2,141 | 619 | 893 | 465 | 1,116 | 2,696 | 752 | 155 | 610 | 112 | 98 | 27 | 65 | 13 | 93 | 1.46 | 1.73 | 2.27 | 0.80 | 0.90 | 1.27 |
| 2月 | 700 | 464 | 58 | 3,478 | 2,235 | 612 | 854 | 432 | 921 | 2,679 | 762 | 208 | 583 | 132 | 137 | 36 | 110 | 13 | 117 | 1.32 | 1.70 | 2.26 | 0.77 | 0.90 | 1.26 |
| 3月 | 667 | 451 | 37 | 3,511 | 2,245 | 609 | 799 | 399 | 824 | 2,694 | 706 | 171 | 568 | 124 | 202 | 59 | 159 | 17 | 166 | 1.24 | 1.73 | 2.34 | 0.77 | 0.91 | 1.27 |
| 令和5年度計 | 8,322 | 5,551 | 464 | 43,250 | 27,254 | 7,354 | 11,248 | 6,077 | 10,301 | 29,244 | 7,976 | 1,983 | 5,981 | 1,078 | 1,547 | 394 | 1,147 | 139 | 1,283 | - | - | - | - | - | - |
| 令和5年度月平均 | 694 | 463 | 39 | 3,604 | 2,271 | 613 | 937 | 506 | 858 | 2,437 | 665 | 165 | 498 | 90 | 129 | 33 | 96 | 12 | 107 | 1.24 | 1.66 | 2.28 | 0.68 | 0.91 | 1.29 |
| 令和6年 4月 | 1,066 | 756 | 47 | 3,824 | 2,478 | 626 | 854 | 452 | 989 | 2,504 | 655 | 147 | 516 | 77 | 135 | 36 | 105 | 24 | 121 | 0.93 | 1.73 | 2.21 | 0.65 | 0.92 | 1.26 |
| 5月 | 789 | 545 | 32 | 3,954 | 2,578 | 574 | 926 | 485 | 780 | 2,479 | 683 | 169 | 497 | 89 | 137 | 32 | 98 | 16 | 144 | 0.99 | 1.69 | 2.20 | 0.63 | 0.91 | 1.25 |
| 6月 | 613 | 412 | 54 | 3,831 | 2,499 | 566 | 915 | 482 | 767 | 2,368 | 581 | 134 | 440 | 96 | 130 | 35 | 95 | 9 | 106 | 1.25 | 1.74 | 2.25 | 0.62 | 0.92 | 1.24 |
| 7月 | 693 | 486 | 44 | 3,683 | 2,396 | 586 | 1,044 | 570 | 1,012 | 2,456 | 566 | 148 | 438 | 83 | 104 | 19 | 73 | 14 | 87 | 1.46 | 1.70 | 2.24 | 0.67 | 0.93 | 1.25 |
| 8月 | 516 | 352 | 28 | 3,453 | 2,239 | 520 | 1,048 | 555 | 811 | 2,466 | 502 | 165 | 390 | 89 | 98 | 25 | 73 | 9 | 89 | 1.57 | 1.71 | 2.30 | 0.71 | 0.91 | 1.24 |
| 9月 | 610 | 386 | 39 | 3,422 | 2,193 | 525 | 1,036 | 553 | 769 | 2,465 | 544 | 179 | 407 | 63 | 112 | 46 | 83 | 8 | 113 | 1.26 | 1.67 | 2.20 | 0.72 | 0.91 | 1.25 |
| 10月 | 713 | 478 | 42 | 3,498 | 2,238 | 545 | 1,057 | 556 | 846 | 2,275 | 618 | 185 | 470 | 87 | 124 | 37 | 93 | 9 | 106 | 1.19 | 1.71 | 2.25 | 0.65 | 0.91 | 1.25 |
| 11月 | 602 | 417 | 55 | 3,502 | 2,258 | 555 | 968 | 508 | 788 | 2,290 | 576 | 160 | 422 | 103 | 114 | 29 | 89 | 5 | 86 | 1.31 | 1.64 | 2.25 | 0.65 | 0.91 | 1.25 |
| 12月 | 490 | 350 | 31 | 3,311 | 2,167 | 555 | 935 | 502 | 624 | 2,218 | 482 | 127 | 388 | 82 | 96 | 21 | 72 | 8 | 96 | 1.27 | 1.64 | 2.27 | 0.67 | 0.91 | 1.25 |
| 令和7年 1月 | 731 | 495 | 37 | 3,374 | 2,199 | 538 | 948 | 476 | 919 | 2,192 | 673 | 209 | 515 | 89 | 126 | 46 | 101 | 8 | 104 | 1.26 | 1.75 | 2.32 | 0.65 | 0.90 | 1.26 |
| 2月 | | | | | | | | | | | | | | | | | | | | | | | | | |
| 3月 | | | | | | | | | | | | | | | | | | | | | | | | | |
| 令和6年度計 | 6,823 | 4,677 | 409 | 35,852 | 23,245 | 5,590 | 9,731 | 5,139 | 8,305 | 23,713 | 5,880 | 1,623 | 4,483 | 858 | 1,176 | 326 | 882 | 110 | 1,052 | - | - | - | - | - | - |
| 令和6年度月平均 | 682 | 468 | 41 | 3,585 | 2,325 | 559 | 973 | 514 | 831 | 2,371 | 588 | 162 | 448 | 86 | 118 | 33 | 88 | 11 | 105 | 1.22 | 1.70 | 2.25 | 0.66 | 0.91 | 1.25 |

(注) 新規学卒を除き、パートを含む。

※県及び国の求人倍率は、季節調整値による。
なお、季節調整値により12月以前の数値が改定されます。

一般職業紹介状況

(新規学卒を除き、パートを含む。)

横浜南公共職業安定所

| 年月 | 新規求職申込件数 | | | 月間有効求職者数 | | | 新規求人数 | | | 月間有効求人数 | | | 紹介件数 | | 就職件数 | | 受給者実人員 | | 就職率 | | 求人倍率 | | | | |
|---------|----------|-------|-------|----------|------|------|--------|-------|-------|---------|------|-------|-------|-------|-------|-------|--------|-------|--------|------|-------|------|-----|------|------|
| | 前月比 | 前年比 | | 前月比 | 前年比 | | 前月比 | 前年比 | | 前月比 | 前年比 | | 前月比 | 前年比 | | 前月比 | 前年比 | 前月比 | 前年比 | 新規 | 有効 | 新規 | 有効 | | |
| | | | | | | | | | | | | | | | | | | | | | | | | | |
| 2年度 平均 | 687 | — | 4.4 | 3,578 | — | 14.1 | 637 | — | ▲17.1 | 1,779 | — | ▲20.3 | 820 | — | ▲8.1 | 121 | — | ▲21.5 | 1,098 | — | 27.4 | 17.7 | 3.4 | 0.93 | 0.50 |
| 3年度 平均 | 668 | — | ▲2.7 | 3,842 | — | 7.4 | 774 | — | 21.5 | 2,145 | — | 20.6 | 893 | — | 8.8 | 141 | — | 16.2 | 1,036 | — | ▲5.6 | 21.1 | 3.7 | 1.16 | 0.56 |
| 4年度 平均 | 678 | — | 1.5 | 3,648 | — | ▲5.0 | 780 | — | 0.8 | 2,249 | — | 4.9 | 742 | — | ▲16.8 | 137 | — | ▲2.9 | 917 | — | ▲11.5 | 20.2 | 3.8 | 1.15 | 0.62 |
| 令和5年 4月 | 955 | 39.8 | 3.5 | 3,877 | 8.0 | ▲1.1 | 697 | ▲11.9 | ▲10.8 | 2,042 | ▲4.9 | ▲12.3 | 715 | ▲8.1 | ▲20.1 | 151 | ▲21.8 | ▲1.3 | 834 | ▲3.4 | 0.7 | 15.8 | 3.9 | 0.73 | 0.53 |
| 5月 | 772 | ▲19.2 | 3.8 | 3,879 | 0.1 | ▲2.1 | 766 | 9.9 | 7.1 | 2,127 | 4.2 | ▲7.4 | 678 | ▲5.2 | ▲20.2 | 110 | ▲27.2 | ▲35.3 | 925 | 10.9 | 13.1 | 14.2 | 2.8 | 0.99 | 0.55 |
| 6月 | 668 | ▲13.5 | ▲4.6 | 3,876 | ▲0.1 | ▲1.6 | 811 | 5.9 | 2.0 | 2,157 | 1.4 | ▲1.2 | 661 | ▲2.5 | ▲25.6 | 137 | 24.5 | ▲4.2 | 967 | 4.5 | ▲1.1 | 20.5 | 3.5 | 1.21 | 0.56 |
| 7月 | 646 | ▲3.3 | 3.5 | 3,582 | ▲7.6 | ▲5.3 | 802 | ▲1.1 | 7.4 | 2,269 | 5.2 | 7.5 | 562 | ▲15.0 | ▲20.4 | 94 | ▲31.4 | ▲26.6 | 1,015 | 5.0 | 3.5 | 14.6 | 2.6 | 1.24 | 0.63 |
| 8月 | 616 | ▲4.6 | 0.0 | 3,529 | ▲1.5 | ▲3.2 | 878 | 9.5 | 23.5 | 2,417 | 6.5 | 12.5 | 607 | 8.0 | ▲15.1 | 115 | 22.3 | ▲10.2 | 1,087 | 7.1 | 4.7 | 18.7 | 3.3 | 1.43 | 0.68 |
| 9月 | 671 | 8.9 | 0.3 | 3,523 | ▲0.2 | ▲2.5 | 870 | ▲0.9 | 3.0 | 2,472 | 2.3 | 11.4 | 594 | ▲2.1 | ▲20.7 | 123 | 7.0 | 0.0 | 1,004 | ▲7.6 | 0.9 | 18.3 | 3.5 | 1.30 | 0.70 |
| 10月 | 753 | 12.2 | 13.6 | 3,620 | 2.8 | 0.0 | 937 | 7.7 | 15.5 | 2,542 | 2.8 | 15.7 | 730 | 22.9 | 7.4 | 107 | ▲13.0 | ▲25.7 | 1,013 | 0.9 | 3.2 | 14.2 | 3.0 | 1.24 | 0.70 |
| 11月 | 619 | ▲17.8 | 1.5 | 3,607 | ▲0.4 | 2.4 | 898 | ▲4.2 | 4.7 | 2,593 | 2.0 | 8.4 | 666 | ▲8.8 | 3.1 | 141 | 31.8 | 16.5 | 965 | ▲4.7 | 7.6 | 22.8 | 3.9 | 1.45 | 0.72 |
| 12月 | 492 | ▲20.5 | 0.2 | 3,390 | ▲6.0 | 2.0 | 781 | ▲13.0 | ▲7.4 | 2,556 | ▲1.4 | 6.9 | 543 | ▲18.5 | ▲1.5 | 132 | ▲6.4 | 5.6 | 892 | ▲7.6 | ▲0.1 | 26.8 | 3.9 | 1.59 | 0.75 |
| 令和6年 1月 | 763 | 55.1 | 8.5 | 3,378 | ▲0.4 | ▲0.3 | 1,116 | 42.9 | 39.3 | 2,696 | 5.5 | 11.4 | 752 | 38.5 | 12.6 | 98 | ▲25.8 | ▲1.0 | 893 | 0.1 | 1.4 | 12.8 | 2.9 | 1.46 | 0.80 |
| 2月 | 700 | ▲8.3 | ▲0.7 | 3,478 | 3.0 | 0.4 | 921 | ▲17.5 | 38.7 | 2,679 | ▲0.6 | 24.3 | 762 | 1.3 | ▲2.6 | 137 | 39.8 | 19.1 | 854 | ▲4.4 | 0.7 | 19.6 | 3.9 | 1.32 | 0.77 |
| 3月 | 667 | ▲4.7 | ▲2.3 | 3,511 | 0.9 | ▲2.2 | 824 | ▲10.5 | 4.2 | 2,694 | 0.6 | 25.4 | 706 | ▲7.3 | ▲9.3 | 202 | 47.4 | 4.7 | 799 | ▲6.4 | ▲7.4 | 30.3 | 5.8 | 1.24 | 0.77 |
| 令和5年度計 | 8,322 | — | 2.3 | 43,250 | — | ▲1.2 | 10,301 | — | 10.0 | 29,244 | — | 8.3 | 7,976 | — | ▲10.5 | 1,547 | — | ▲5.8 | 11,248 | — | 2.2 | — | — | — | — |
| 令和5年度平均 | 694 | — | — | 3,604 | — | — | 858 | — | — | 2,437 | — | — | 665 | — | — | 129 | — | — | 937 | — | — | 18.6 | 3.6 | 1.24 | 0.68 |
| 令和6年 4月 | 1,066 | 59.8 | 11.6 | 3,824 | 8.9 | ▲1.4 | 989 | 20.0 | 41.9 | 2,504 | ▲7.1 | 22.6 | 655 | ▲7.2 | ▲8.4 | 135 | ▲33.2 | ▲10.6 | 854 | 6.9 | 2.4 | 12.7 | 3.5 | 0.93 | 0.65 |
| 5月 | 789 | ▲26.0 | 2.2 | 3,954 | 3.4 | 1.9 | 780 | ▲21.1 | 1.8 | 2,479 | ▲1.0 | 16.5 | 683 | 4.3 | 0.7 | 137 | 1.5 | 24.5 | 926 | 8.4 | 0.1 | 17.4 | 3.5 | 0.99 | 0.63 |
| 6月 | 613 | ▲22.3 | ▲8.2 | 3,831 | ▲3.1 | ▲1.2 | 767 | ▲1.7 | ▲5.4 | 2,368 | ▲4.5 | 9.8 | 581 | ▲14.9 | ▲12.1 | 130 | ▲5.1 | ▲5.1 | 915 | ▲1.2 | ▲5.4 | 21.2 | 3.4 | 1.25 | 0.62 |
| 7月 | 693 | 13.1 | 7.3 | 3,683 | ▲3.9 | 2.8 | 1,012 | 31.9 | 26.2 | 2,456 | 3.7 | 8.2 | 566 | ▲2.6 | 0.7 | 104 | ▲20.0 | 10.6 | 1,044 | 14.1 | 2.9 | 15.0 | 2.8 | 1.46 | 0.67 |
| 8月 | 516 | ▲25.5 | ▲16.2 | 3,453 | ▲6.2 | ▲2.2 | 811 | ▲19.9 | ▲7.6 | 2,466 | 0.4 | 2.0 | 502 | ▲11.3 | ▲17.3 | 98 | ▲5.8 | ▲14.8 | 1,048 | 0.4 | ▲3.6 | 19.0 | 2.8 | 1.57 | 0.71 |
| 9月 | 610 | 18.2 | ▲9.1 | 3,422 | ▲0.9 | ▲2.9 | 769 | ▲5.2 | ▲11.6 | 2,465 | ▲0.0 | ▲0.3 | 544 | 8.4 | ▲8.4 | 112 | 14.3 | ▲8.9 | 1,036 | ▲1.1 | 3.2 | 18.4 | 3.3 | 1.26 | 0.72 |
| 10月 | 713 | 16.9 | ▲5.3 | 3,498 | 2.2 | ▲3.4 | 846 | 10.0 | ▲9.7 | 2,275 | ▲7.7 | ▲10.5 | 618 | 13.6 | ▲15.3 | 124 | 10.7 | 15.9 | 1,057 | 2.0 | 4.3 | 17.4 | 3.5 | 1.19 | 0.65 |
| 11月 | 602 | ▲15.6 | ▲2.7 | 3,502 | 0.1 | ▲2.9 | 788 | ▲6.9 | ▲12.2 | 2,290 | 0.7 | ▲11.7 | 576 | ▲6.8 | ▲13.5 | 114 | ▲8.1 | ▲19.1 | 968 | ▲8.4 | 0.3 | 18.9 | 3.3 | 1.31 | 0.65 |
| 12月 | 490 | ▲18.6 | ▲0.4 | 3,311 | ▲5.5 | ▲2.3 | 624 | ▲20.8 | ▲20.1 | 2,218 | ▲3.1 | ▲13.2 | 482 | ▲16.3 | ▲11.2 | 96 | ▲15.8 | ▲27.3 | 935 | ▲3.4 | 4.8 | 19.6 | 2.9 | 1.27 | 0.67 |
| 令和7年 1月 | 731 | 49.2 | ▲4.2 | 3,374 | 1.9 | ▲0.1 | 919 | 47.3 | ▲17.7 | 2,192 | ▲1.2 | ▲18.7 | 673 | 39.6 | ▲10.5 | 126 | 31.3 | 28.6 | 948 | 1.4 | 6.2 | 17.2 | 3.7 | 1.26 | 0.65 |
| 2月 | | | | | | | | | | | | | | | | | | | | | | | | | |
| 3月 | | | | | | | | | | | | | | | | | | | | | | | | | |
| 令和6年度計 | 6,823 | — | ▲1.9 | 35,852 | — | ▲1.1 | 8,305 | — | ▲2.9 | 23,713 | — | ▲0.7 | 5,880 | — | ▲9.6 | 1,176 | — | ▲2.6 | 9,731 | — | 1.4 | — | — | — | — |
| 令和6年度平均 | 682 | — | — | 3,585 | — | — | 831 | — | — | 2,371 | — | — | 588 | — | — | 118 | — | — | 973 | — | — | 17.2 | 3.3 | 1.22 | 0.66 |

高年齢者職業紹介状況

横浜南公共職業安定所

| 年月 | 項目 | 新規求職申込件数 | | | | 月間有効求職者数 | | | | 紹介件数 | | | | 就職件数 | | | |
|-------|-----|----------|----------|--------|-------|----------|----------|--------|--------|-------|----------|--------|-------|-------|----------|--------|-----|
| | | 全数 | 前年 実数 | うち高年齢者 | | 全数 | 前年 実数 | うち高年齢者 | | 全数 | 前年 実数 | うち高年齢者 | | 全数 | 前年 実数 | うち高年齢者 | |
| | | | | 55歳～ | 前年度 | | | 55歳～ | 前年度 | | | 55歳～ | 前年度 | | | 55歳～ | 前年度 |
| 令和2年度 | 平均 | 687 | 657 | 267 | 252 | 3,578 | 3,136 | 1,264 | 1,141 | 820 | 893 | 270 | 307 | 121 | 155 | 44 | 58 |
| 令和3年度 | 平均 | 668 | 687 | 277 | 267 | 3,842 | 3,578 | 1,446 | 1,264 | 893 | 820 | 328 | 270 | 141 | 121 | 56 | 44 |
| 令和4年度 | 平均 | 678 | 668 | 299 | 277 | 3,648 | 3,842 | 1,431 | 1,446 | 742 | 893 | 335 | 328 | 137 | 141 | 63 | 56 |
| 令和5年 | 4月 | 955 | 923 | 497 | 491 | 3,877 | 3,920 | 1,601 | 1,580 | 715 | 895 | 319 | 358 | 151 | 153 | 84 | 76 |
| | 5月 | 772 | 744 | 344 | 353 | 3,879 | 3,963 | 1,592 | 1,637 | 678 | 850 | 312 | 388 | 110 | 170 | 46 | 73 |
| | 6月 | 668 | 700 | 292 | 280 | 3,876 | 3,941 | 1,615 | 1,632 | 661 | 889 | 304 | 419 | 137 | 143 | 68 | 59 |
| | 7月 | 646 | 624 | 297 | 252 | 3,582 | 3,783 | 1,453 | 1,476 | 562 | 706 | 264 | 279 | 94 | 128 | 47 | 55 |
| | 8月 | 616 | 616 | 229 | 235 | 3,529 | 3,645 | 1,365 | 1,384 | 607 | 715 | 244 | 342 | 115 | 128 | 48 | 68 |
| | 9月 | 671 | 669 | 290 | 269 | 3,523 | 3,613 | 1,359 | 1,372 | 594 | 749 | 246 | 318 | 123 | 123 | 56 | 55 |
| | 10月 | 753 | 663 | 348 | 290 | 3,620 | 3,620 | 1,426 | 1,396 | 730 | 680 | 343 | 274 | 107 | 144 | 49 | 58 |
| | 11月 | 619 | 610 | 286 | 275 | 3,607 | 3,522 | 1,475 | 1,377 | 666 | 646 | 303 | 313 | 141 | 121 | 73 | 53 |
| | 12月 | 492 | 491 | 214 | 204 | 3,390 | 3,322 | 1,388 | 1,284 | 543 | 551 | 247 | 234 | 132 | 125 | 64 | 55 |
| 令和6年 | 1月 | 763 | 703 | 359 | 297 | 3,378 | 3,388 | 1,385 | 1,286 | 752 | 668 | 383 | 285 | 98 | 99 | 42 | 52 |
| | 2月 | 700 | 705 | 316 | 325 | 3,478 | 3,465 | 1,447 | 1,343 | 762 | 782 | 384 | 387 | 137 | 115 | 64 | 58 |
| | 3月 | 667 | 683 | 323 | 312 | 3,511 | 3,590 | 1,483 | 1,410 | 706 | 778 | 371 | 427 | 202 | 193 | 107 | 99 |
| 令和5年度 | 計 | 8,322 | 8,131 | 3,795 | 3,583 | 43,250 | 43,772 | 17,589 | 17,177 | 7,976 | 8,909 | 3,720 | 4,024 | 1,547 | 1,642 | 748 | 761 |
| 令和5年度 | 平均 | 694 | 678 | 316 | 299 | 3,604 | 3,648 | 1,466 | 1,431 | 665 | 742 | 310 | 335 | 129 | 137 | 62 | 63 |
| 令和6年 | 4月 | 1,066 | 955 | 556 | 497 | 3,824 | 3,877 | 1,684 | 1,601 | 655 | 715 | 350 | 319 | 135 | 151 | 67 | 84 |
| | 5月 | 789 | 772 | 384 | 344 | 3,954 | 3,879 | 1,762 | 1,592 | 683 | 678 | 342 | 312 | 137 | 110 | 63 | 46 |
| | 6月 | 613 | 668 | 285 | 292 | 3,831 | 3,876 | 1,707 | 1,615 | 581 | 661 | 335 | 304 | 130 | 137 | 65 | 68 |
| | 7月 | 693 | 646 | 341 | 297 | 3,683 | 3,582 | 1,603 | 1,453 | 566 | 562 | 283 | 264 | 104 | 94 | 51 | 47 |
| | 8月 | 516 | 616 | 223 | 229 | 3,453 | 3,529 | 1,455 | 1,365 | 502 | 607 | 257 | 244 | 98 | 115 | 49 | 48 |
| | 9月 | 610 | 671 | 263 | 290 | 3,422 | 3,523 | 1,424 | 1,359 | 544 | 594 | 242 | 246 | 112 | 123 | 53 | 56 |
| | 10月 | 713 | 753 | 332 | 348 | 3,498 | 3,620 | 1,441 | 1,426 | 618 | 730 | 291 | 343 | 124 | 107 | 64 | 49 |
| | 11月 | 602 | 619 | 291 | 286 | 3,502 | 3,607 | 1,467 | 1,475 | 576 | 666 | 299 | 303 | 114 | 141 | 57 | 73 |
| | 12月 | 490 | 492 | 247 | 214 | 3,311 | 3,390 | 1,425 | 1,388 | 482 | 543 | 271 | 247 | 96 | 132 | 54 | 64 |
| 令和7年 | 1月 | 731 | 763 | 342 | 359 | 3,374 | 3,378 | 1,450 | 1,385 | 673 | 752 | 366 | 383 | 126 | 98 | 76 | 42 |
| | 2月 | | 700 | | 316 | | 3,478 | | 1,447 | | 762 | | 384 | | 137 | | 64 |
| | 3月 | | 667 | | 323 | | 3,511 | | 1,483 | | 706 | | 371 | | 202 | | 107 |
| 令和6年度 | 計 | 6,823 | 8,322 | 3,264 | 3,795 | 35,852 | 43,250 | 15,418 | 17,589 | 5,880 | 7,976 | 3,036 | 3,720 | 1,176 | 1,547 | 599 | 748 |
| 令和6年度 | 平均 | 682 | 694 | 326 | 316 | 3,585 | 3,604 | 1,542 | 1,466 | 588 | 665 | 304 | 310 | 118 | 129 | 60 | 62 |

パートタイム職業紹介状況

横浜南公共職業安定所

| 年月 | 項目 | 新規求職申込件数 | | 月間有効求職者数 | | 新規求人数 | 月間有効求人数 | 紹介件数 | | 就職件数 | | | 充足数 | 求人倍率 | | |
|-------|------|----------|-------|----------|--------|-------|---------|-------|-------|------|-----|-----|-----|------|------|------|
| | | うち女子 | | うち女子 | | | | うち女子 | | うち女子 | うち保 | 新規 | | 有効 | | |
| 令和2年度 | 平均 | 261 | 165 | 1,366 | 858 | 264 | 716 | 325 | 195 | 67 | 42 | 13 | 56 | 1.01 | 0.52 | |
| 令和3年度 | 平均 | 271 | 162 | 1,530 | 908 | 330 | 871 | 355 | 197 | 79 | 48 | 15 | 66 | 1.22 | 0.57 | |
| 令和4年度 | 平均 | 279 | 163 | 1,488 | 853 | 332 | 930 | 335 | 164 | 80 | 46 | 15 | 66 | 1.19 | 0.63 | |
| 令和5年 | 4月 | 436 | 232 | 1,638 | 921 | 263 | 847 | 319 | 162 | 87 | 45 | 17 | 72 | 0.60 | 0.52 | |
| | 5月 | 347 | 223 | 1,646 | 944 | 313 | 868 | 319 | 148 | 74 | 45 | 10 | 68 | 0.90 | 0.53 | |
| | 6月 | 266 | 157 | 1,636 | 920 | 318 | 834 | 286 | 141 | 76 | 36 | 13 | 55 | 1.20 | 0.51 | |
| | 7月 | 248 | 125 | 1,452 | 832 | 286 | 855 | 273 | 130 | 53 | 26 | 5 | 39 | 1.15 | 0.59 | |
| | 8月 | 239 | 147 | 1,393 | 822 | 337 | 889 | 269 | 149 | 61 | 36 | 20 | 49 | 1.41 | 0.64 | |
| | 9月 | 295 | 181 | 1,409 | 848 | 336 | 919 | 261 | 151 | 70 | 44 | 20 | 49 | 1.14 | 0.65 | |
| | 10月 | 322 | 179 | 1,467 | 872 | 373 | 996 | 321 | 160 | 52 | 30 | 7 | 54 | 1.16 | 0.68 | |
| | 11月 | 261 | 156 | 1,506 | 893 | 456 | 1,099 | 311 | 144 | 79 | 45 | 10 | 48 | 1.75 | 0.73 | |
| | 12月 | 207 | 111 | 1,435 | 832 | 278 | 1,069 | 230 | 99 | 84 | 49 | 12 | 54 | 1.34 | 0.74 | |
| | 令和6年 | 1月 | 322 | 183 | 1,404 | 799 | 431 | 1,111 | 355 | 150 | 58 | 26 | 13 | 38 | 1.34 | 0.79 |
| | | 2月 | 306 | 174 | 1,468 | 831 | 402 | 1,052 | 391 | 193 | 85 | 50 | 19 | 71 | 1.31 | 0.72 |
| | | 3月 | 277 | 141 | 1,470 | 817 | 288 | 1,019 | 351 | 157 | 130 | 79 | 30 | 94 | 1.04 | 0.69 |
| 令和5年度 | 計 | 3,526 | 2,009 | 17,924 | 10,331 | 4,081 | 11,558 | 3,686 | 1,784 | 909 | 511 | 176 | 691 | 1.16 | 0.64 | |
| 令和5年度 | 平均 | 294 | 167 | 1,494 | 861 | 340 | 963 | 307 | 149 | 76 | 43 | 15 | 58 | 1.16 | 0.64 | |
| 令和6年 | 4月 | 479 | 269 | 1,613 | 882 | 395 | 952 | 317 | 177 | 92 | 46 | 15 | 74 | 0.82 | 0.59 | |
| | 5月 | 368 | 223 | 1,698 | 940 | 345 | 938 | 343 | 183 | 83 | 53 | 12 | 88 | 0.94 | 0.55 | |
| | 6月 | 268 | 154 | 1,669 | 947 | 263 | 907 | 290 | 136 | 73 | 46 | 18 | 67 | 0.98 | 0.54 | |
| | 7月 | 286 | 169 | 1,568 | 919 | 410 | 941 | 258 | 119 | 56 | 38 | 9 | 42 | 1.43 | 0.60 | |
| | 8月 | 212 | 135 | 1,433 | 838 | 284 | 889 | 230 | 122 | 55 | 29 | 10 | 48 | 1.34 | 0.62 | |
| | 9月 | 249 | 152 | 1,399 | 841 | 294 | 922 | 260 | 122 | 65 | 42 | 21 | 63 | 1.18 | 0.66 | |
| | 10月 | 305 | 173 | 1,430 | 852 | 361 | 889 | 256 | 132 | 72 | 35 | 21 | 50 | 1.18 | 0.62 | |
| | 11月 | 260 | 159 | 1,438 | 853 | 387 | 966 | 247 | 108 | 67 | 37 | 8 | 47 | 1.49 | 0.67 | |
| | 12月 | 212 | 122 | 1,387 | 815 | 281 | 993 | 266 | 125 | 59 | 30 | 8 | 55 | 1.33 | 0.72 | |
| | 令和7年 | 1月 | 306 | 171 | 1,408 | 819 | 392 | 944 | 290 | 137 | 85 | 56 | 27 | 67 | 1.28 | 0.67 |
| | | 2月 | | | | | | | | | | | | | | |
| | | 3月 | | | | | | | | | | | | | | |
| 令和6年度 | 計 | 2,945 | 1,727 | 15,043 | 8,706 | 3,412 | 9,341 | 2,757 | 1,361 | 707 | 412 | 149 | 601 | 1.16 | 0.62 | |
| 令和6年度 | 平均 | 295 | 173 | 1,504 | 871 | 341 | 934 | 276 | 136 | 71 | 41 | 15 | 60 | 1.16 | 0.62 | |

雇 用 保 険 適 用 業 務 取 扱 状 況

横浜南公共職業安定所

| 月 別 | 項目 年度 | 事 業 所 関 係 ()内数5人未満 | | | | | | | | | | | 被 保 険 者 関 係 | | | | | | | | | |
|--------|----------|---------------------|----------|----------|----------|-----------|------|--------|-----------|--------|--------|-----|-------------|-----------|-----------|-----------|-----------|-----|-----|------------|---------|--------|
| | | 新規適用 | | 新規委託 | | 新規適用産業別内訳 | | | | | | 廃止 | 適用事業所数 | | 資格取得者数 | | 資格喪失者数 | | | 離職票 交付数 | 被保険者数 | |
| | | 5人 未満 | 5人 未満 | 5人 未満 | 5人 未満 | 建設 | 製造 | 卸小売 | 金融 不動産 | サービス | その他 | | うち 委託数 | うち 委託数 | うち 委託数 | うち 解雇者 | うち 委託数 | | | | | |
| 4 | 令5 | 18 | 15 | 5 | 5 | 1(1) | 0 | 3(2) | 0 | 1(1) | 13(11) | 6 | 3,733 | 1,009 | 1,717 | 144 | 1,913 | 140 | 107 | 966 | 66,195 | 6,643 |
| | 令6 | 12 | 12 | 2 | 2 | 0 | 1(1) | 2(2) | 0 | 1(1) | 8(8) | 11 | 3,760 | 995 | 1,296 | 88 | 1,845 | 124 | 122 | 885 | 65,511 | 6,391 |
| 5 | 令5 | 20 | 16 | 3 | 3 | 5(5) | 0 | 3(2) | 1(1) | 1 | 10(8) | 6 | 3,747 | 1,007 | 1,515 | 86 | 774 | 88 | 55 | 517 | 66,917 | 6,625 |
| | 令6 | 20 | 17 | 3 | 2 | 4(3) | 1 | 2(2) | 1(1) | 2(2) | 10(9) | 5 | 3,776 | 994 | 1,787 | 133 | 774 | 76 | 44 | 559 | 66,490 | 6,444 |
| 6 | 令5 | 12 | 10 | 0 | 0 | 2(2) | 0 | 1(1) | 0 | 0 | 9(7) | 12 | 3,747 | 1,002 | 628 | 72 | 703 | 77 | 30 | 404 | 66,810 | 6,610 |
| | 令6 | 17 | 13 | 0 | 0 | 1(1) | 0 | 3(2) | 1(1) | 0 | 12(9) | 6 | 3,790 | 998 | 1,151 | 141 | 784 | 75 | 28 | 414 | 66,896 | 6,515 |
| 7 | 令5 | 10 | 10 | 0 | 0 | 3(3) | 0 | 2(2) | 0 | 2(2) | 3(3) | 6 | 3,753 | 1,002 | 620 | 57 | 674 | 59 | 40 | 430 | 66,701 | 6,531 |
| | 令6 | 17 | 16 | 3 | 3 | 5(5) | 0 | 2(2) | 1(1) | 0 | 9(8) | 5 | 3,805 | 1,000 | 701 | 76 | 726 | 74 | 35 | 450 | 66,797 | 6,517 |
| 8 | 令5 | 13 | 12 | 0 | 0 | 0 | 0 | 1(1) | 0 | 2(2) | 10(9) | 0 | 3,770 | 1,002 | 626 | 68 | 692 | 74 | 24 | 406 | 66,798 | 6,508 |
| | 令6 | 18 | 16 | 5 | 5 | 3(3) | 2(2) | 2(2) | 0 | 2(2) | 9(7) | 5 | 3,826 | 1,004 | 636 | 76 | 701 | 66 | 29 | 428 | 66,763 | 6,529 |
| 9 | 令5 | 12 | 10 | 0 | 0 | 1(1) | 1(1) | 3(2) | 0 | 1(1) | 6(5) | 51 | 3,729 | 997 | 648 | 77 | 879 | 73 | 86 | 518 | 66,556 | 6,513 |
| | 令6 | 12 | 9 | 1 | 1 | 1(1) | 0 | 2(2) | 0 | 2(1) | 7(5) | 63 | 3,774 | 994 | 599 | 51 | 628 | 60 | 32 | 422 | 66,744 | 6,517 |
| 10 | 令5 | 11 | 11 | 0 | 0 | 5(5) | 0 | 0 | 0 | 1(1) | 5(5) | 4 | 3,736 | 1,004 | 700 | 83 | 811 | 86 | 42 | 520 | 66,404 | 6,521 |
| | 令6 | 15 | 14 | 2 | 2 | 1(1) | 1(1) | 1(1) | 1(1) | 1(1) | 10(9) | 6 | 3,782 | 992 | 716 | 73 | 839 | 82 | 39 | 516 | 66,512 | 6,490 |
| 11 | 令5 | 16 | 15 | 3 | 3 | 4(4) | 0 | 0 | 0 | 2(1) | 10(10) | 5 | 3,745 | 1,004 | 619 | 63 | 575 | 69 | 29 | 350 | 66,421 | 6,514 |
| | 令6 | 3 | 3 | 0 | 0 | 0 | 0 | 0 | 1(1) | 1(1) | 1(1) | 5 | 3,780 | 992 | 733 | 83 | 560 | 54 | 35 | 320 | 66,657 | 6,509 |
| 12 | 令5 | 11 | 8 | 1 | 1 | 2(2) | 0 | 0 | 1(1) | 1(1) | 7(4) | 2 | 3,756 | 1,003 | 546 | 47 | 588 | 72 | 92 | 325 | 66,399 | 6,474 |
| | 令6 | 8 | 8 | 1 | 1 | 1(1) | 0 | 3(3) | 1(1) | 0 | 3(3) | 3 | 3,784 | 991 | 483 | 40 | 437 | 42 | 16 | 291 | 66,691 | 6,506 |
| 1 | 令5 | 8 | 5 | 0 | 0 | 2(1) | 0 | 1(1) | 0 | 1(1) | 4(2) | 8 | 3,753 | 1,001 | 588 | 53 | 826 | 89 | 41 | 520 | 66,090 | 6,438 |
| | 令6 | 7 | 7 | 2 | 2 | 2(2) | 0 | 1(1) | 0 | 0 | 4(4) | 4 | 3,790 | 991 | 570 | 68 | 917 | 68 | 53 | 517 | 66,413 | 6,500 |
| 2 | 令5 | 9 | 9 | 0 | 0 | 2(2) | 0 | 0 | 0 | 2(2) | 5(5) | 3 | 3,757 | 999 | 786 | 81 | 610 | 62 | 19 | 402 | 66,258 | 6,432 |
| | 令6 | | | | | | | | | | | | | | | | | | | | | |
| 3 | 令5 | 7 | 7 | 0 | 0 | 2(2) | 0 | 1(1) | 0 | 1(1) | 3(3) | 8 | 3,757 | 994 | 530 | 59 | 576 | 62 | 18 | 380 | 66,199 | 6,423 |
| | 令6 | | | | | | | | | | | | | | | | | | | | | |
| 計 | 令5 | 147 | 128 | 12 | 12 | 29(28) | 1(1) | 15(12) | 2(2) | 15(13) | 85(72) | 111 | 44,983 | 12,024 | 9,523 | 890 | 9,621 | 951 | 583 | 5,738 | 797,748 | 78,232 |
| | 令6 | 129 | 115 | 19 | 18 | 18(17) | 5(4) | 18(17) | 6(6) | 9(8) | 73(63) | 113 | 37,867 | 9,951 | 8,672 | 829 | 8,211 | 721 | 433 | 4,802 | 665,474 | 64,918 |

雇 用 保 険 給 付 ・ 適 用 状 況

横浜南公共職業安定所

| 項目 年月 | 離職票 提出 件 数 | 基 本 手 当 | | | | | 全 被 保 険 者 | | | | | 離職票 交 付 枚 数 | 適 用 事 業 所 | | | | |
|----------|------------------|--------------|------------|--------|-------|--------------|--------------|------------|------------|------------|--------------|-------------------|-----------|---------|----------|---------|--|
| | | 受給資格 決定件数 | 初 回 受給者 | 受給者実人員 | | 支給金額 (千円) | 月 末 被保険者数 | 資 格 取得者 | 資 格 転入者 | 資 格 喪失者 | 月末適用 事業所数 | | 新規 適用 | 移管 受 | 廃止 脱退 | 移管 発 | |
| 令和2年度 平均 | 356 | 259 | 236 | 1,098 | 588 | 165,730 | 67,553 | 804 | 123 | 795 | 467 | 3,589 | 16 | 3 | 8 | 2 | |
| 令和3年度 平均 | 314 | 227 | 198 | 1,036 | 521 | 189,706 | 67,775 | 798 | 158 | 809 | 473 | 3,668 | 13 | 3 | 10 | 1 | |
| 令和4年度 平均 | 317 | 226 | 195 | 917 | 491 | 137,462 | 67,271 | 783 | 17 | 845 | 477 | 3,708 | 11 | 3 | 10 | 3 | |
| 令和5年 4月 | 599 | 308 | 197 | 834 | 429 | 119,877 | 66,195 | 1,717 | 44 | 1,913 | 966 | 3,733 | 18 | 4 | 6 | 4 | |
| 5月 | 406 | 303 | 299 | 925 | 497 | 136,018 | 66,917 | 1,515 | 3 | 774 | 517 | 3,747 | 20 | 2 | 6 | 2 | |
| 6月 | 298 | 228 | 206 | 967 | 523 | 143,054 | 66,810 | 628 | 12 | 703 | 404 | 3,747 | 12 | 1 | 12 | 1 | |
| 7月 | 330 | 243 | 233 | 1,015 | 572 | 142,704 | 66,701 | 620 | 29 | 674 | 430 | 3,753 | 10 | 3 | 6 | 3 | |
| 8月 | 275 | 232 | 256 | 1,087 | 608 | 178,673 | 66,798 | 626 | 175 | 692 | 406 | 3,770 | 13 | 5 | 0 | 5 | |
| 9月 | 298 | 227 | 148 | 1,004 | 568 | 141,294 | 66,556 | 648 | 5 | 879 | 518 | 3,729 | 12 | 1 | 51 | 1 | |
| 10月 | 378 | 245 | 213 | 1,013 | 568 | 150,966 | 66,404 | 700 | 4 | 811 | 520 | 3,736 | 11 | 4 | 4 | 4 | |
| 11月 | 243 | 180 | 223 | 965 | 532 | 147,475 | 66,421 | 619 | 9 | 575 | 350 | 3,745 | 16 | 1 | 5 | 1 | |
| 12月 | 182 | 135 | 151 | 892 | 484 | 119,111 | 66,399 | 546 | 27 | 588 | 325 | 3,756 | 11 | 3 | 2 | 3 | |
| 令和6年 1月 | 330 | 235 | 164 | 893 | 465 | 147,577 | 66,090 | 588 | 0 | 826 | 520 | 3,753 | 8 | 0 | 8 | 0 | |
| 2月 | 304 | 207 | 191 | 854 | 432 | 126,796 | 66,258 | 786 | 0 | 610 | 402 | 3,757 | 9 | 0 | 3 | 0 | |
| 3月 | 232 | 175 | 143 | 799 | 399 | 116,414 | 66,199 | 530 | 4 | 576 | 380 | 3,757 | 7 | 3 | 8 | 3 | |
| 令和5年度 計 | 3,875 | 2,718 | 2,424 | 11,248 | 6,077 | 1,669,960 | 797,748 | 9,523 | 312 | 9,621 | 5,738 | - | 147 | 27 | 111 | 27 | |
| 令和5年度 平均 | 323 | 227 | 202 | 937 | 506 | 139,163 | 66,479 | 794 | 26 | 802 | 478 | 3,749 | 12 | 2 | 9 | 2 | |
| 令和6年 4月 | 654 | 338 | 208 | 854 | 452 | 129,263 | 65,511 | 1,296 | 154 | 1,845 | 885 | 3,760 | 12 | 3 | 11 | 0 | |
| 5月 | 232 | 292 | 267 | 926 | 485 | 146,579 | 66,490 | 1,787 | 145 | 774 | 559 | 3,776 | 20 | 4 | 5 | 4 | |
| 6月 | 262 | 199 | 178 | 915 | 482 | 132,911 | 66,896 | 1,151 | 130 | 784 | 414 | 3,790 | 17 | 4 | 6 | 0 | |
| 7月 | 348 | 257 | 282 | 1,044 | 570 | 164,263 | 66,797 | 701 | 16 | 726 | 450 | 3,805 | 17 | 3 | 5 | 0 | |
| 8月 | 264 | 223 | 218 | 1,048 | 555 | 160,938 | 66,763 | 636 | 71 | 701 | 428 | 3,826 | 18 | 9 | 5 | 0 | |
| 9月 | 257 | 188 | 179 | 1,036 | 553 | 158,117 | 66,744 | 599 | 22 | 628 | 422 | 3,774 | 12 | 1 | 63 | 0 | |
| 10月 | 352 | 263 | 212 | 1,057 | 556 | 178,421 | 66,512 | 716 | 5 | 839 | 516 | 3,782 | 15 | 3 | 6 | 0 | |
| 11月 | 242 | 190 | 200 | 968 | 508 | 140,156 | 66,657 | 733 | 8 | 560 | 320 | 3,780 | 3 | 4 | 5 | 0 | |
| 12月 | 212 | 137 | 169 | 935 | 502 | 131,206 | 66,691 | 483 | 7 | 437 | 291 | 3,784 | 8 | 1 | 3 | 0 | |
| 令和7年 1月 | 308 | 241 | 173 | 948 | 476 | 168,615 | 66,413 | 570 | 66 | 917 | 517 | 3,790 | 7 | 2 | 4 | 0 | |
| 2月 | | | | | | | | | | | | | | | | | |
| 3月 | | | | | | | | | | | | | | | | | |
| 令和6年度 計 | 3,131 | 2,328 | 2,086 | 9,731 | 5,139 | 1,510,469 | 665,474 | 8,672 | 624 | 8,211 | 4,802 | - | 129 | 34 | 113 | 4 | |
| 令和6年度 平均 | 313 | 233 | 209 | 973 | 514 | 151,047 | 66,547 | 867 | 62 | 821 | 480 | 3,787 | 13 | 3 | 11 | 0 | |