



北海道 UI ターン特化
看護転職サービス

MeLTA
メルタ

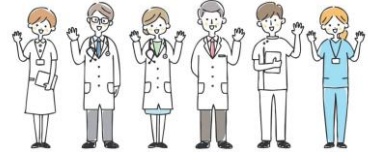
企業名 株式会社コーセイ (許可番号:01-ユ-300449)

ホームページアドレス <https://melta.jp>

所在地 〒064-0915 北海道札幌市中央区南15条西7丁目1-6 K-SELECTION.STELLA 501

連絡先 0120-845-104

担当部署・担当者名 派遣事業部 渡部(わたべ)



【サービス内容・取扱職種】

★医療系職種全般を対象としたUIターン特化看護転職サービス!

★取扱職種:看護師や介護福祉士、看護助手、医療事務など

【特徴的な取組】

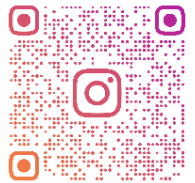
★UIターン特化 ~「親の介護で帰省するけど、次の職場はどうしよう、、、」
「地元で働きたいけど、職場と部屋探しは大変、、、」
などの悩みを解消しながらサポート♪



★不動産会社と提携 ~お仕事とお部屋探しを同時に行うことが可能!
オンラインでのお部屋探しもできちゃいます♪

★引越し業者と提携 ~大手引越し業者をお安くご利用いただけます!

★Instagram ~MeLTAのサービスや看護師情報など配信中♪



MELTA_SAPPORO

【利用手続き】

★HP(<https://melta.jp>)より簡単にご登録できます! ※詳細ご確認いただけます

★電話(0120-845-104)からも相談受付中♪

【事業所へのアクセス】

札幌市営南北線「中島公園駅」「幌平橋駅」より徒歩10分程度

札幌市電「静修学園前」より徒歩3分程度