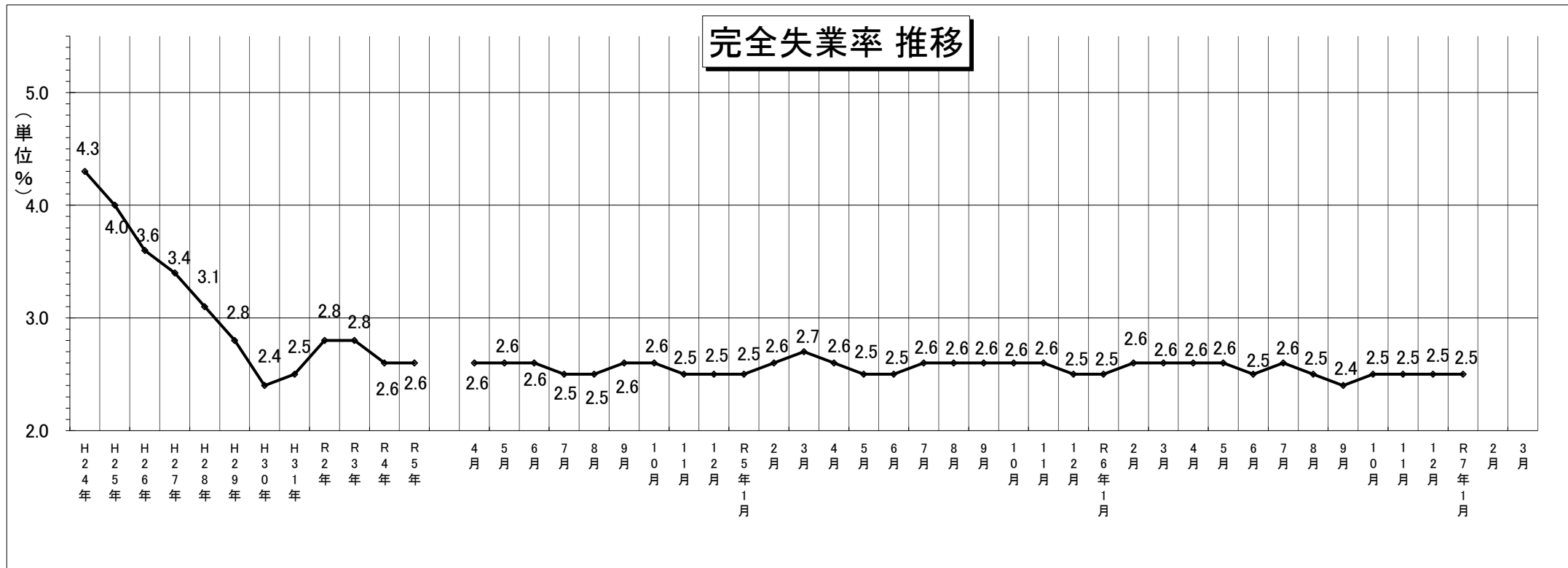


令和7年1月末現在

# 最近の雇用失業情勢 (時系列分析)

平塚公共職業安定所



\*「完全失業率」出典(総務省「労働力調査」)

(注) ハローワークインターネットサービスの機能拡充に伴い、令和3年9月以降の数値には、ハローワークに来所せず、オンライン上で求職登録した求職者や、求職者がハローワークインターネットサービスの求人に直接応募した就職件数等が含まれている。

# 1. 完全失業率(全国)の推移

(単位 %)

<年平均>	H24年	H25年	H26年	H27年	H28年	H29年	H30年	H31年	R2年	R3年	R4年	R5年
全 国	4.3	4.0	3.6	3.4	3.1	2.8	2.4	2.5	2.8	2.8	2.6	2.6
R4年度	4月	5月	6月	7月	8月	9月	10月	11月	12月	R5年1月	2月	3月
全 国	2.6	2.6	2.6	2.5	2.5	2.6	2.6	2.5	2.5	2.5	2.6	2.7
R5年度	4月	5月	6月	7月	8月	9月	10月	11月	12月	R6年1月	2月	3月
全 国	2.6	2.5	2.5	2.6	2.6	2.6	2.6	2.6	2.5	2.5	2.6	2.6
R6年度	4月	5月	6月	7月	8月	9月	10月	11月	12月	R7年1月	2月	3月
全 国	2.6	2.6	2.5	2.6	2.5	2.4	2.5	2.5	2.5	2.5		

# 2. 有効求人倍率の推移

月別の完全失業率並びに全国及び神奈川の求人倍率は季節調整値(令和6年12月以前の数値は新季節指数により改定済。)

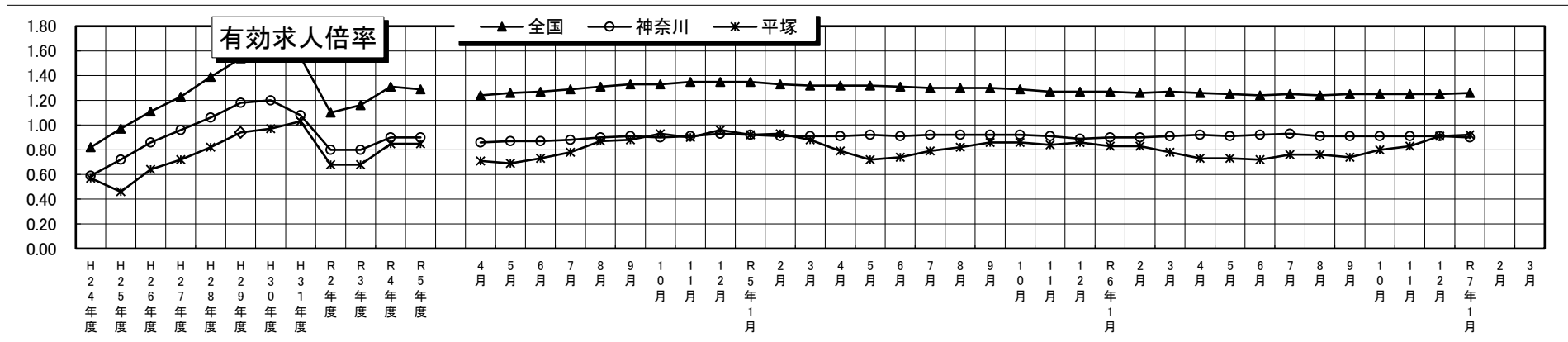
<年度平均>	H24年度	H25年度	H26年度	H27年度	H28年度	H29年度	H30年度	H31年度	R2年度	R3年度	R4年度	R5年度
全国	0.82	0.97	1.11	1.23	1.39	1.54	1.62	1.55	1.10	1.16	1.31	1.29
神奈川	0.59	0.72	0.86	0.96	1.06	1.18	1.20	1.08	0.80	0.80	0.90	0.90
平塚	0.57	0.46	0.64	0.72	0.82	0.94	0.97	1.03	0.68	0.68	0.85	0.85

<月別>

R4年度	4月	5月	6月	7月	8月	9月	10月	11月	12月	R5年1月	2月	3月
全国	1.24	1.26	1.27	1.29	1.31	1.33	1.33	1.35	1.35	1.35	1.33	1.32
神奈川	0.86	0.87	0.87	0.88	0.90	0.91	0.90	0.91	0.93	0.92	0.91	0.91
平塚	0.71	0.69	0.73	0.78	0.87	0.88	0.93	0.90	0.96	0.92	0.93	0.88

R5年度	4月	5月	6月	7月	8月	9月	10月	11月	12月	R6年1月	2月	3月
全国	1.32	1.32	1.31	1.30	1.30	1.30	1.29	1.27	1.27	1.27	1.26	1.27
神奈川	0.91	0.92	0.91	0.92	0.92	0.92	0.92	0.91	0.89	0.90	0.90	0.91
平塚	0.79	0.72	0.74	0.79	0.82	0.86	0.86	0.84	0.86	0.83	0.83	0.78

R6年度	4月	5月	6月	7月	8月	9月	10月	11月	12月	R7年1月	2月	3月
全国	1.26	1.25	1.24	1.25	1.24	1.25	1.25	1.25	1.25	1.26		
神奈川	0.92	0.91	0.92	0.93	0.91	0.91	0.91	0.91	0.91	0.90		
平塚	0.73	0.73	0.72	0.76	0.76	0.74	0.80	0.83	0.91	0.92		



### 3. 求人・求職の推移(平塚所)

#### (1) 年度平均の推移

(人)

	H24年度	H25年度	H26年度	H27年度	H28年度	H29年度	H30年度	H31年度	R2年度	R3年度	R4年度	R5年度
有効求人数	3,808	2,854	3,524	3,778	4,173	4,511	4,591	4,604	3,513	3,758	4,549	4,379
有効求職者数	6,699	6,191	5,536	5,264	5,066	4,811	4,718	4,616	5,160	5,521	5,395	5,422
有効求人倍率	0.57	0.46	0.64	0.72	0.82	0.94	0.97	0.99	0.68	0.68	0.85	0.81

#### (2) 月別の推移

(人)

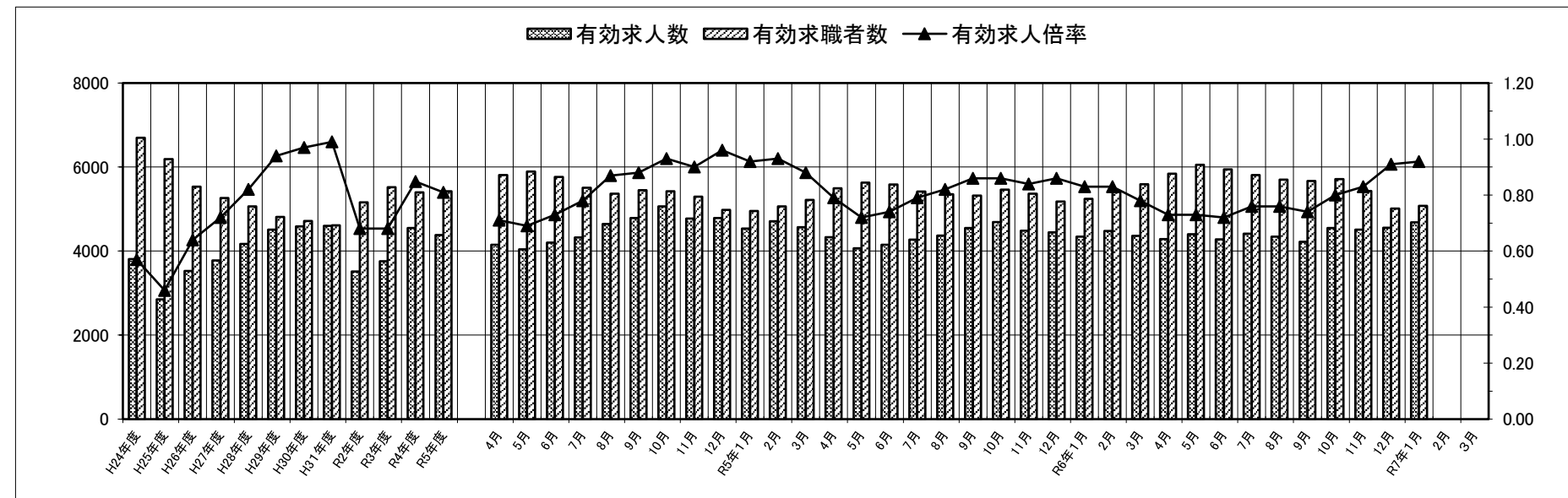
R4年度	4月	5月	6月	7月	8月	9月	10月	11月	12月	R5年1月	2月	3月
有効求人数	4,148	4,041	4,203	4,323	4,644	4,787	5,062	4,772	4,790	4,537	4,711	4,570
有効求職者数	5,809	5,895	5,768	5,510	5,365	5,452	5,426	5,298	4,981	4,955	5,062	5,221
有効求人倍率	0.71	0.69	0.73	0.78	0.87	0.88	0.93	0.90	0.96	0.92	0.93	0.88

(人)

R5年度	4月	5月	6月	7月	8月	9月	10月	11月	12月	R6年1月	2月	3月
有効求人数	4,331	4,066	4,148	4,276	4,372	4,551	4,691	4,487	4,446	4,342	4,478	4,362
有効求職者数	5,493	5,630	5,586	5,420	5,353	5,322	5,462	5,365	5,178	5,246	5,411	5,592
有効求人倍率	0.79	0.72	0.74	0.79	0.82	0.86	0.86	0.84	0.86	0.83	0.83	0.78

(人)

R6年度	4月	5月	6月	7月	8月	9月	10月	11月	12月	R7年1月	2月	3月
有効求人数	4,286	4,403	4,281	4,414	4,345	4,223	4,548	4,509	4,556	4,685		
有効求職者数	5,843	6,054	5,944	5,812	5,703	5,669	5,716	5,430	5,015	5,079		
有効求人倍率	0.73	0.73	0.72	0.76	0.76	0.74	0.80	0.83	0.91	0.92		



#### 4. 雇用保険受給者数(基本手当基本分)の推移

##### (1) 年度の推移

受給者実人員平均(人)

	H24年度	H25年度	H26年度	H27年度	H28年度	H29年度	H30年度	H31年度	R2年度	R3年度	R4年度	R5年度
神奈川	35,771	33,347	28,956	26,976	24,888	23,708	23,268	24,832	30,922	28,135	25,717	26,671
平塚	1,684	1,535	1,360	1,248	1,129	1,021	1,027	1,124	1,444	1,252	1,147	1,186

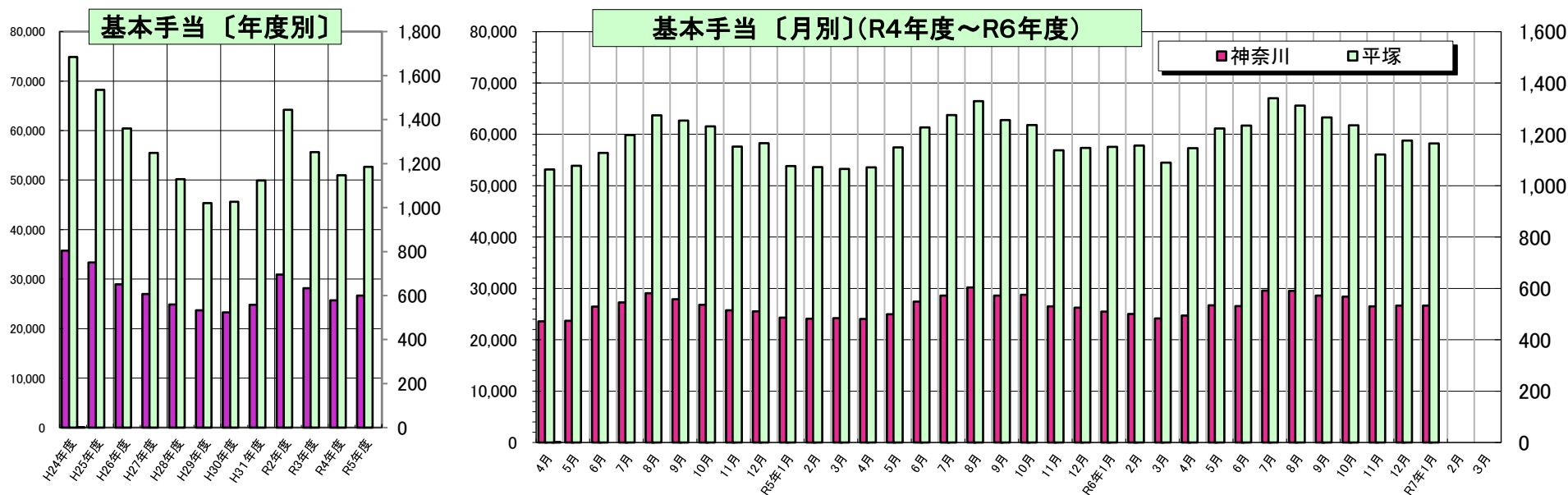
##### (2) 月別の推移

受給者実人員(人)

R4年度	4月	5月	6月	7月	8月	9月	10月	11月	12月	R5年1月	2月	3月
神奈川	23,592	23,675	26,434	27,261	29,054	27,884	26,797	25,737	25,526	24,308	24,128	24,203
平塚	1,063	1,078	1,128	1,197	1,274	1,254	1,231	1,152	1,166	1,077	1,073	1,065

R5年度	4月	5月	6月	7月	8月	9月	10月	11月	12月	R6年1月	2月	3月
神奈川	24,068	24,964	27,433	28,597	30,192	28,622	28,748	26,511	26,244	25,473	25,048	24,157
平塚	1,072	1,149	1,227	1,275	1,329	1,256	1,236	1,138	1,147	1,151	1,156	1,090

R6年度	4月	5月	6月	7月	8月	9月	10月	11月	12月	R7年1月	2月	3月
神奈川	24,705	26,702	26,575	29,582	29,522	28,583	28,389	26,507	26,687	26,657		
平塚	1,146	1,223	1,234	1,341	1,312	1,266	1,235	1,122	1,176	1,165		



## 5. 雇用保険被保険者数の推移[全被保険者]

### (1) 年度別推移

(人)

	H24年度	H25年度	H26年度	H27年度	H28年度	H29年度	H30年度	H31年度	R2年度	R3年度	R4年度	R5年度
雇用保険被保険者数	91,168	91,169	91,663	91,763	93,417	96,228	98,260	98,761	98,449	97,592	96,916	97,570
資格取得数	14,241	13,851	14,188	16,098	16,103	16,475	16,312	15,452	13,874	13,685	14,173	13,930
資格喪失数	14,651	13,503	13,527	15,566	14,284	14,190	14,817	14,298	13,660	13,901	15,035	14,016

### (2) 月別推移

(人)

R4年度	4月	5月	6月	7月	8月	9月	10月	11月	12月	R5年1月	2月	3月
雇用保険被保険者数	96,299	97,331	97,692	97,660	97,572	97,273	96,831	96,583	96,710	96,199	96,334	96,509
資格取得数	1,928	2,295	1,501	986	918	784	1,103	807	1,059	618	1,035	1,139
資格喪失数	2,732	1,270	1,135	1,026	1,054	1,073	1,554	1,074	966	1,112	938	1,101

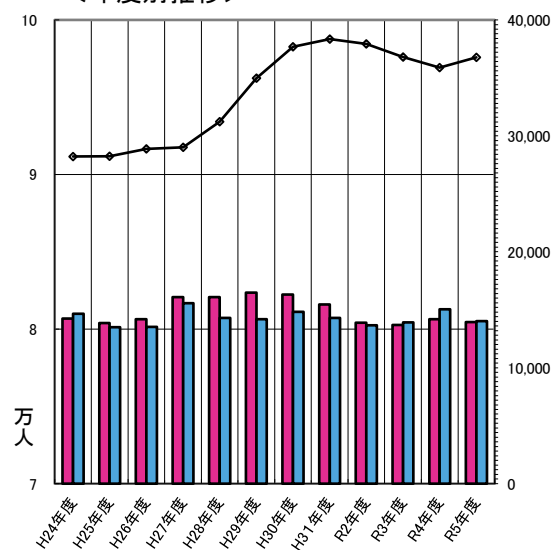
(人)

R5年度	4月	5月	6月	7月	8月	9月	10月	11月	12月	R6年1月	2月	3月
雇用保険被保険者数	95,716	97,509	98,261	98,205	98,129	97,977	97,474	97,577	97,532	97,428	97,594	97,435
資格取得数	1,503	2,652	1,429	956	921	921	994	942	727	903	1,113	869
資格喪失数	2,327	1,666	943	1,063	1,025	1,065	1,219	830	802	1,104	953	1,019

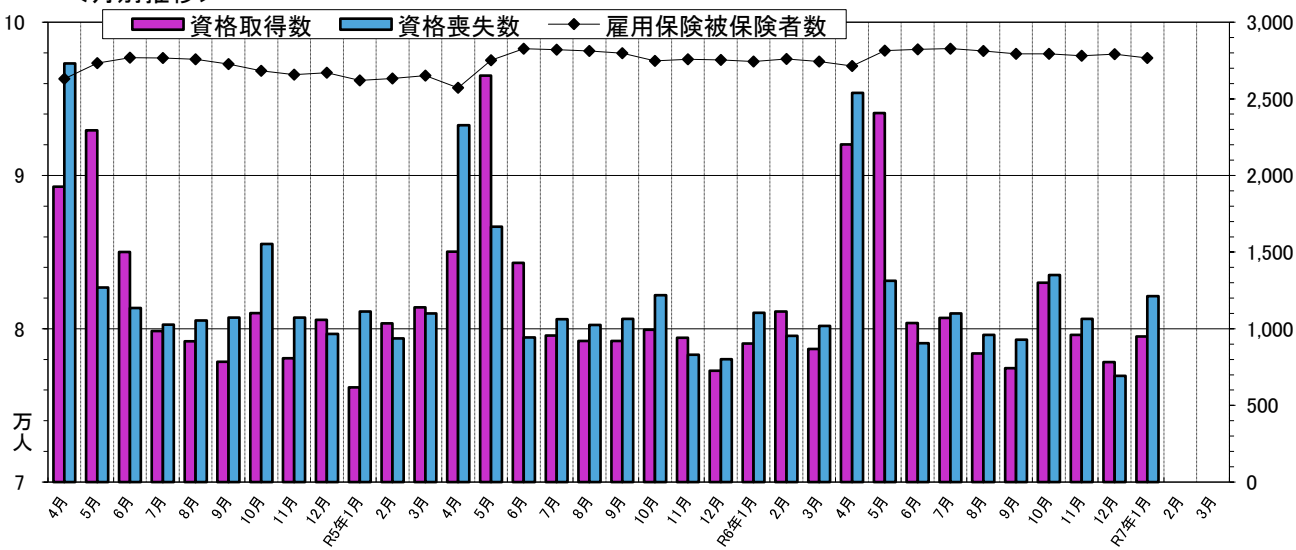
(人)

R6年度	4月	5月	6月	7月	8月	9月	10月	11月	12月	R7年1月	2月	3月
雇用保険被保険者数	97,147	98,151	98,225	98,280	98,119	97,929	97,936	97,813	97,905	97,669		
資格取得数	2,202	2,407	1,037	1,071	840	742	1,301	960	783	950		
資格喪失数	2,538	1,313	905	1,100	960	928	1,350	1,065	692	1,213		

<年度別推移>



<月別推移>



6. 主要産業別雇用保険被保険者数・喪失者数並びに離職率の推移

(1)被保険者数

R5年度	4月	5月	6月	7月	8月	9月	10月	11月	12月	R6年1月	2月	3月
建設業(D)	5,708	5,749	5,800	5,813	5,831	5,844	5,866	5,877	5,884	5,878	5,885	5,889
製造業(E)	26,811	27,757	27,913	27,818	27,793	27,717	27,668	27,674	27,623	27,579	27,561	27,511
情報通信・運輸業(G, H)	8,866	8,993	9,143	9,141	9,118	9,092	9,100	9,100	9,101	9,085	9,103	9,089
卸売・小売業、飲食店・宿泊業(I, M)	13,331	13,597	13,618	13,607	13,580	13,530	13,182	13,170	13,110	13,027	12,992	12,906
金融・保険・不動産(J, K)	4,197	4,218	4,242	4,237	4,242	4,217	4,195	4,220	4,215	4,171	4,174	4,147
サービス業(N, O, Q, R)	16,121	16,390	16,598	16,582	16,583	16,572	16,503	16,529	16,545	16,622	16,701	16,660
医療・福祉(P)	16,234	16,321	16,415	16,490	16,464	16,484	16,455	16,497	16,519	16,523	16,582	16,636
公務(S)	1,624	1,610	1,649	1,635	1,645	1,671	1,671	1,680	1,682	1,682	1,735	1,733
その他(A,B,C,F,L,T)	2,824	2,874	2,883	2,882	2,873	2,850	2,834	2,830	2,853	2,861	2,861	2,864
計	95,716	97,509	98,261	98,205	98,129	97,977	97,474	97,577	97,532	97,428	97,594	97,435

ek

R6年度	4月	5月	6月	7月	8月	9月	10月	11月	12月	R7年1月	2月	3月
建設業(D)	5,928	5,918	5,972	5,964	5,963	5,969	5,969	6,013	6,037	6,035		
製造業(E)	27,810	27,912	27,860	27,803	27,755	27,701	27,773	27,669	27,641	27,685		
情報通信・運輸業(G, H)	9,053	9,154	9,133	9,249	9,267	9,226	9,257	9,045	9,032	8,996		
卸売・小売業、飲食店・宿泊業(I, M)	12,940	12,940	12,912	12,791	12,730	12,752	12,767	12,800	12,861	12,803		
金融・保険・不動産(J, K)	4,150	4,167	4,182	4,168	4,164	4,151	4,130	4,148	4,146	4,130		
サービス業(N, O, Q, R)	16,609	16,755	16,801	16,793	16,738	16,672	16,573	16,626	16,624	16,503		
医療・福祉(P)	16,319	16,840	16,886	16,987	16,971	16,932	16,934	16,960	17,011	16,965		
公務(S)	1,510	1,632	1,640	1,634	1,635	1,644	1,658	1,668	1,670	1,678		
その他(A,B,C,F,L,T)	2,828	2,833	2,839	2,891	2,896	2,882	2,875	2,884	2,883	2,874		
計	97,147	98,151	98,225	98,280	98,119	97,929	97,936	97,813	97,905	97,669		

(2)喪失者数

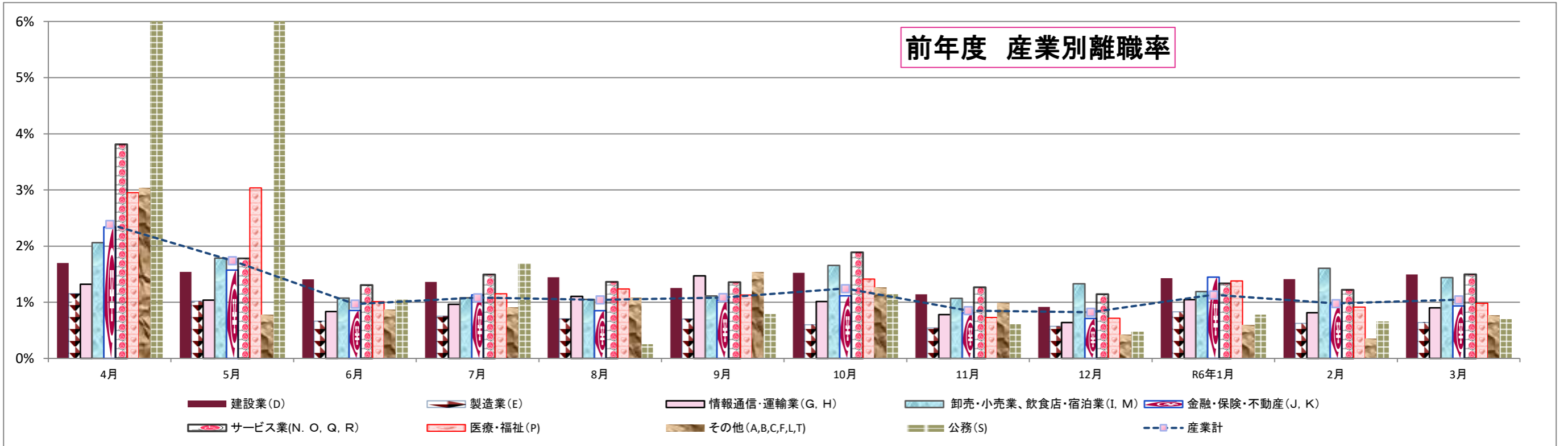
R5年度	4月	5月	6月	7月	8月	9月	10月	11月	12月	R6年1月	2月	3月
建設業(D)	100 1.70%	88 1.54%	81 1.41%	79 1.36%	84 1.45%	73 1.25%	89 1.52%	67 1.14%	54 0.92%	84 1.43%	83 1.41%	88 1.50%
製造業(E)	317 1.15%	273 1.02%	184 0.66%	210 0.75%	196 0.70%	195 0.70%	166 0.60%	150 0.54%	158 0.57%	229 0.83%	172 0.62%	176 0.64%
情報通信・運輸業(G, H)	120 1.32%	92 1.04%	75 0.83%	88 0.96%	101 1.10%	134 1.47%	92 1.01%	71 0.78%	58 0.64%	95 1.04%	74 0.81%	82 0.90%
卸売・小売業、飲食店・宿泊業(I, M)	266 2.06%	238 1.79%	146 1.07%	147 1.08%	143 1.05%	151 1.11%	224 1.66%	141 1.07%	175 1.33%	156 1.19%	209 1.60%	187 1.44%
金融・保険・不動産(J, K)	97 2.34%	66 1.57%	36 0.85%	48 1.13%	36 0.85%	44 1.04%	47 1.11%	34 0.81%	30 0.71%	61 1.45%	40 0.96%	39 0.93%
サービス業(N, O, Q, R)	635 3.81%	287 1.78%	214 1.31%	248 1.49%	226 1.36%	225 1.36%	313 1.89%	209 1.27%	189 1.14%	221 1.34%	203 1.22%	250 1.50%
医療・福祉(P)	491 2.95%	493 3.04%	165 1.01%	189 1.15%	204 1.24%	186 1.13%	233 1.41%	120 0.73%	118 0.72%	228 1.38%	151 0.91%	163 0.98%
公務(S)	214 12.35%	107 6.59%	17 1.06%	28 1.70%	4 0.24%	13 0.79%	19 1.14%	10 0.60%	8 0.48%	13 0.77%	11 0.65%	12 0.69%
その他(A,B,C,F,L,T)	87 3.04%	22 0.78%	25 0.87%	26 0.90%	31 1.08%	44 1.53%	36 1.26%	28 0.99%	12 0.42%	17 0.60%	10 0.35%	22 0.77%
産業計	2,327 2.39%	1,666 1.74%	943 0.97%	1,063 1.08%	1,025 1.04%	1,065 1.09%	1,219 1.24%	830 0.85%	802 0.82%	1,104 1.13%	953 0.98%	1,019 1.04%

R6年度	4月	5月	6月	7月	8月	9月	10月	11月	12月	R7年1月	2月	3月
建設業(D)	107 1.82%	108 1.82%	67 1.13%	109 1.83%	77 1.29%	61 1.02%	87 1.46%	66 1.11%	53 0.88%	75 1.24%		
製造業(E)	256 0.93%	210 0.76%	155 0.56%	204 0.73%	154 0.55%	150 0.54%	169 0.61%	226 0.81%	163 0.59%	258 0.93%		
情報通信・運輸業(G, H)	137 1.51%	99 1.09%	86 0.94%	88 0.96%	103 1.11%	112 1.21%	108 1.17%	302 3.26%	70 0.77%	93 1.03%		
卸売・小売業、飲食店・宿泊業(I, M)	222 1.72%	238 1.84%	162 1.25%	114 0.88%	138 1.08%	110 0.86%	175 1.37%	92 0.72%	71 0.55%	160 1.24%		
金融・保険・不動産(J, K)	79 1.90%	44 1.06%	36 0.86%	53 1.27%	43 1.03%	25 0.60%	57 1.37%	26 0.63%	24 0.58%	37 0.89%		
サービス業(N, O, Q, R)	610 3.66%	286 1.72%	203 1.21%	292 1.74%	204 1.21%	228 1.36%	453 2.72%	181 1.09%	171 1.03%	300 1.80%		
医療・福祉(P)	797 4.79%	272 1.67%	162 0.96%	189 1.12%	206 1.21%	206 1.21%	248 1.46%	157 0.93%	114 0.67%	249 1.46%		
公務(S)	275 15.87%	26 1.72%	14 0.86%	22 1.34%	15 0.92%	6 0.37%	13 0.79%	9 0.54%	11 0.66%	9 0.54%		
その他(A,B,C,F,L,T)	55 1.92%	30 1.06%	20 0.71%	29 1.02%	20 0.69%	30 1.04%	40 1.39%	6 0.21%	15 0.52%	32 1.11%		
産業計	2,538 2.60%	1,313 1.35%	905 0.92%	1,100 1.12%	960 0.98%	928 0.95%	1,350 1.38%	1,065 1.09%	692 0.71%	1,213 1.24%		

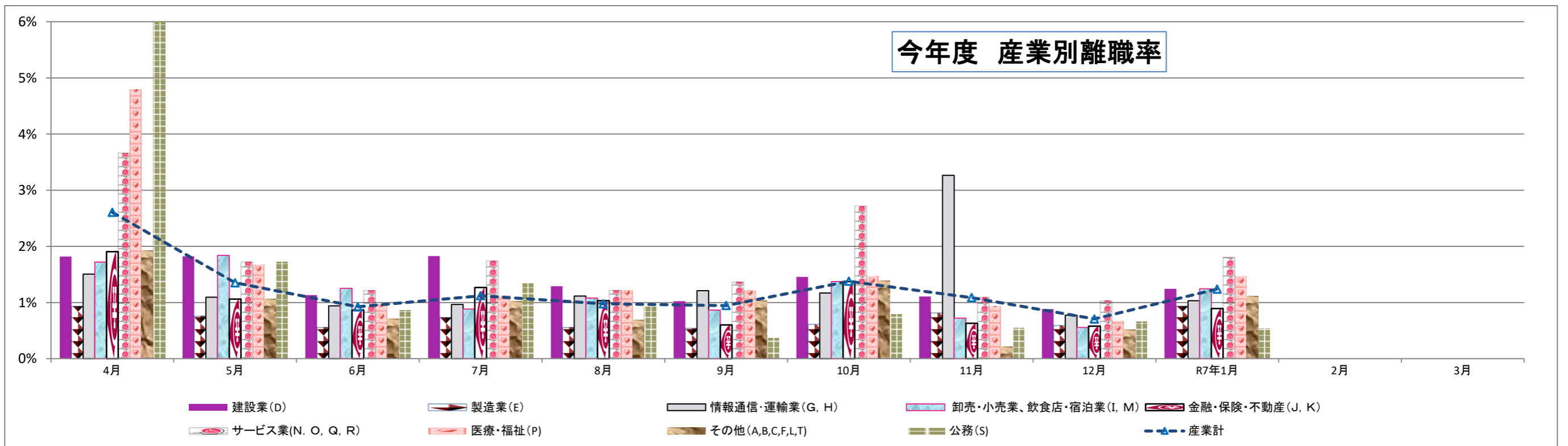
\* 離職率＝当月の喪失者数／前月末被保険者数

\*「その他」は、農業等(大分類 A,B,C,F,L,T)

### 前年度 産業別離職率



### 今年度 産業別離職率



7. 製造業における主要産業別雇用保険被保険者数及び喪失者数の推移

(1) 被保険者数

R5年度	4月	5月	6月	7月	8月	9月	10月	11月	12月	R6年1月	2月	3月
食品・飲料・たばこ・肥料	1,981	1,994	2,009	1,989	1,997	1,998	1,987	1,981	1,972	1,976	1,966	1,947
化学工業	4,089	4,110	4,172	4,161	4,149	4,147	4,108	4,112	4,101	4,099	4,107	4,100
ゴム製品	2,045	2,717	2,719	2,691	2,690	2,693	2,704	2,709	2,701	2,729	2,733	2,737
非鉄金属	1,835	1,888	1,880	1,876	1,867	1,851	1,856	1,859	1,854	1,860	1,858	1,864
金属製品	2,703	2,727	2,707	2,699	2,666	2,661	2,653	2,656	2,650	2,633	2,641	2,629
はん用機械器具	594	593	582	581	571	568	568	569	572	571	575	575
生産用機械器具	2,135	2,094	2,166	2,162	2,177	2,196	2,210	2,214	2,217	2,216	2,217	2,207
電気機械器具	2,820	2,852	2,845	2,831	2,830	2,818	2,806	2,792	2,783	2,743	2,744	2,736
輸送用機械器具製造	4,850	4,938	4,950	4,947	4,936	4,892	4,876	4,872	4,879	4,865	4,848	4,846
製造業(上記以外)	3,759	3,844	3,883	3,881	3,910	3,893	3,900	3,910	3,894	3,887	3,872	3,870
計	26,811	27,757	27,913	27,818	27,793	27,717	27,668	27,674	27,623	27,579	27,561	27,511

R6年度	4月	5月	6月	7月	8月	9月	10月	11月	12月	R7年1月	2月	3月
食品・飲料・たばこ・肥料	1,976	1,979	1,968	1,957	1,960	1,959	1,945	1,876	1,878	1,866		
化学工業	4,112	4,214	4,209	4,200	4,161	4,154	4,182	4,194	4,202	4,223		
ゴム製品	2,794	2,795	2,797	2,767	2,770	2,773	2,779	2,768	2,764	2,747		
非鉄金属	1,894	1,907	1,903	1,907	1,898	1,900	1,895	1,896	1,903	1,892		
金属製品	2,631	2,638	2,635	2,637	2,635	2,624	2,622	2,631	2,626	2,618		
はん用機械器具	580	577	574	577	577	578	580	575	575	578		
生産用機械器具	2,215	2,213	2,214	2,203	2,208	2,209	2,227	2,227	2,228	2,219		
電気機械器具	2,776	2,774	2,771	2,767	2,769	2,771	2,792	2,777	2,776	2,798		
輸送用機械器具製造	4,936	4,923	4,901	4,901	4,886	4,861	4,875	4,861	4,841	4,896		
製造業(上記以外)	3,896	3,892	3,888	3,887	3,891	3,872	3,876	3,864	3,848	3,848		
計	27,810	27,912	27,860	27,803	27,755	27,701	27,773	27,669	27,641	27,685	0	0

(2) 喪失者

R5年度	4月	5月	6月	7月	8月	9月	10月	11月	12月	R6年1月	2月	3月
食品・飲料・たばこ・肥料	26	22	15	24	19	24	20	18	17	19	23	36
化学工業	32	16	16	16	21	13	17	18	18	15	13	14
ゴム製品	14	10	3	37	10	10	3	6	10	40	12	9
非鉄金属	4	5	12	11	9	18	7	2	4	5	9	10
金属製品	25	17	31	14	41	17	22	10	15	19	15	16
はん用機械器具	3	7	15	6	14	6	3	2	1	3	3	3
生産用機械器具	20	93	5	11	5	4	12	5	4	9	8	10
電気機械器具	92	16	19	26	24	31	23	30	25	46	25	25
輸送用機械器具製造	57	59	42	40	34	35	37	40	30	48	31	34
製造業(上記以外)	44	28	26	25	19	37	22	19	34	25	33	19
計	317	273	184	210	196	195	166	150	158	229	172	176

R6年度	4月	5月	6月	7月	8月	9月	10月	11月	12月	R7年1月	2月	3月
食品・飲料・たばこ・肥料	17	16	22	26	20	11	22	79	11	35		
化学工業	29	22	13	17	20	13	20	9	13	17		
ゴム製品	18	7	8	39	6	8	9	15	5	26		
非鉄金属	4	6	6	15	13	8	10	4	4	17		
金属製品	19	11	11	11	12	17	13	18	8	24		
はん用機械器具	5	6	5	2	4	1	3	6	4	5		
生産用機械器具	20	19	7	15	6	5	10	8	3	16		
電気機械器具	34	25	13	21	18	16	18	30	19	20		
輸送用機械器具製造	61	59	45	28	33	41	33	28	28	66		
製造業(上記以外)	49	39	25	30	22	30	31	29	68	32		
計	256	210	155	204	154	150	169	226	163	258	0	0



## 8. 雇用保険適用事業所数の推移

### (1) 年度の推移

	H24年度	H25年度	H26年度	H27年度	H28年度	H29年度	H30年度	H31年度	R2年度	R3年度	R4年度	R5年度
適用事業所数	4,776	4,815	4,887	5,018	5,144	5,266	5,312	5,361	5,476	5,607	5,712	5,788
新規適用事業所数	168	169	225	280	278	279	218	213	272	249	217	236
廃止事業所数	137	144	119	130	156	194	161	162	136	131	159	171

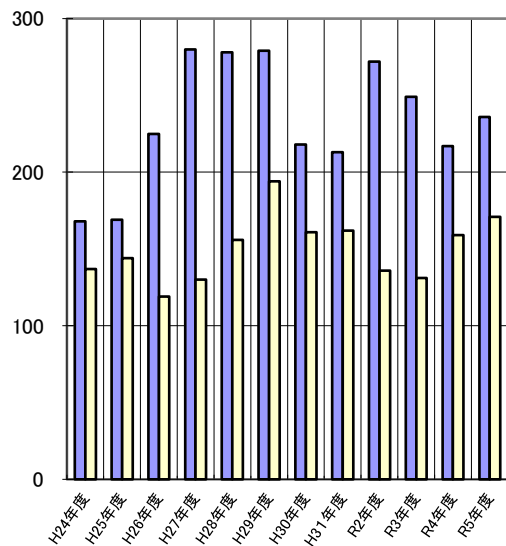
### (2) 月別の推移

R4年度	4月	5月	6月	7月	8月	9月	10月	11月	12月	R5年1月	2月	3月
適用事業所数	5,687	5,694	5,709	5,723	5,721	5,683	5,694	5,708	5,718	5,727	5,737	5,743
新規適用事業所数	35	24	25	21	12	8	19	15	11	13	17	17
廃止事業所数	16	13	9	16	15	44	10	3	5	3	10	15

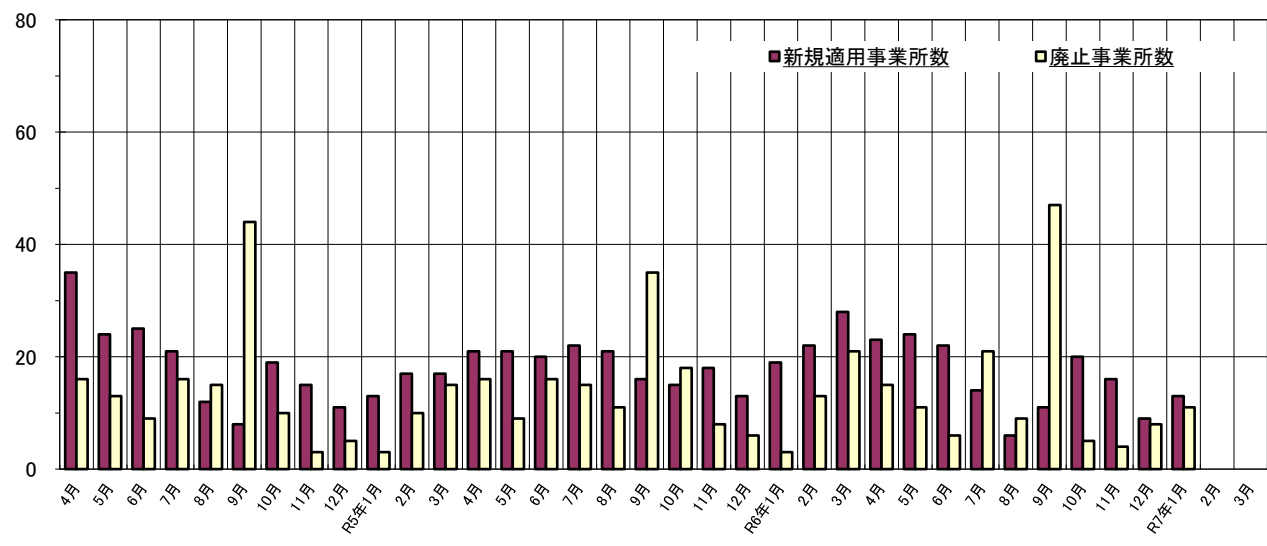
R5年度	4月	5月	6月	7月	8月	9月	10月	11月	12月	R6年1月	2月	3月
適用事業所数	5,749	5,762	5,771	5,780	5,791	5,776	5,773	5,784	5,796	5,816	5,825	5,833
新規適用事業所数	21	21	20	22	21	16	15	18	13	19	22	28
廃止事業所数	16	9	16	15	11	35	18	8	6	3	13	21

R6年度	4月	5月	6月	7月	8月	9月	10月	11月	12月	R7年1月	2月	3月
適用事業所数	5,839	5,851	5,866	5,861	5,858	5,820	5,835	5,845	5,848	5,849		
新規適用事業所数	23	24	22	14	6	11	20	16	9	13		
廃止事業所数	15	11	6	21	9	47	5	4	8	11		

<年度別推移>



<月別推移>



## 9. 主要産業別雇用適用事業所数の推移

### (1) 年度の推移(年度末現在)

	H24年度	H25年度	H26年度	H27年度	H28年度	H29年度	H30年度	H31年度	R2年度	R3年度	R4年度	R5年度
建設業(D)	773	792	832	905	985	1,091	1,135	1,165	1,200	1,246	1,280	1,318
製造業(E)	740	734	727	726	716	703	689	679	683	684	678	668
情報通信・運輸業(G・H)	282	278	281	279	277	278	278	278	291	298	311	320
卸売・小売業、飲食店・宿泊業(I・M)	1,051	1,050	1,052	1,066	1,066	1,068	1,071	1,062	1,088	1,133	1,162	1,175
金融・保険・不動産(J・K)	217	217	216	220	228	235	234	244	251	261	268	268
サービス業(N・O・P・Q・R含む)	1,373	1,392	1,425	1,453	1,495	1,518	1,521	1,544	1,571	1,589	1,615	1,648
その他	343	352	355	369	375	376	384	389	391	396	398	392
計	4,776	4,815	4,887	5,018	5,144	5,266	5,312	5,361	5,476	5,607	5,712	5,788

### (2) 月別の推移

R4年度	4月	5月	6月	7月	8月	9月	10月	11月	12月	R5年1月	2月	3月
建設業(D)	1,271	1,269	1,270	1,277	1,280	1,273	1,279	1,284	1,284	1,290	1,292	1,294
製造業(E)	683	685	685	683	679	675	676	676	677	676	673	673
情報通信・運輸業(G・H)	304	305	306	309	311	310	309	310	313	315	319	318
卸売・小売業、飲食店・宿泊業(I・M)	1,153	1,157	1,162	1,164	1,162	1,157	1,155	1,161	1,164	1,167	1,172	1,172
金融・保険・不動産(J・K)	267	268	268	270	270	267	266	267	267	267	266	269
サービス業(N・O・P・Q・R含む)	1,608	1,608	1,618	1,622	1,621	1,605	1,610	1,611	1,616	1,617	1,620	1,621
その他	401	402	400	398	398	396	399	399	397	395	395	396
計	5,687	5,694	5,709	5,723	5,721	5,683	5,694	5,708	5,718	5,727	5,737	5,743

R5年度	4月	5月	6月	7月	8月	9月	10月	11月	12月	R6年1月	2月	3月
建設業(D)	1,298	1,305	1,305	1,310	1,313	1,312	1,321	1,321	1,327	1,331	1,332	1,337
製造業(E)	671	671	672	674	672	669	665	666	664	664	665	666
情報通信・運輸業(G・H)	318	318	320	320	324	319	318	318	318	321	320	321
卸売・小売業、飲食店・宿泊業(I・M)	1,172	1,174	1,176	1,175	1,177	1,170	1,165	1,172	1,176	1,178	1,180	1,179
金融・保険・不動産(J・K)	268	268	267	267	267	267	266	268	269	271	272	271
サービス業(N・O・P・Q・R含む)	1,626	1,630	1,635	1,641	1,647	1,648	1,648	1,650	1,653	1,660	1,665	1,668
その他	396	396	396	393	391	391	390	389	389	391	391	391
計	5,749	5,762	5,771	5,780	5,791	5,776	5,773	5,784	5,796	5,816	5,825	5,833

R6年度	4月	5月	6月	7月	8月	9月	10月	11月	12月	R7年1月	2月	3月
建設業(D)	1,338	1,340	1,346	1,344	1,341	1,335	1,336	1,337	1,338	1,339		
製造業(E)	667	666	665	666	665	660	661	661	658	658		
情報通信・運輸業(G・H)	319	320	321	321	323	320	324	324	324	323		
卸売・小売業、飲食店・宿泊業(I・M)	1,172	1,172	1,177	1,179	1,182	1,171	1,176	1,181	1,184	1,184		
金融・保険・不動産(J・K)	270	271	272	273	273	272	271	271	269	270		
サービス業(N・O・P・Q・R含む)	1,679	1,687	1,688	1,681	1,680	1,670	1,675	1,679	1,683	1,683		
その他	394	395	397	397	394	392	392	392	392	392		
計	5,839	5,851	5,866	5,861	5,858	5,820	5,835	5,845	5,848	5,849	0	0

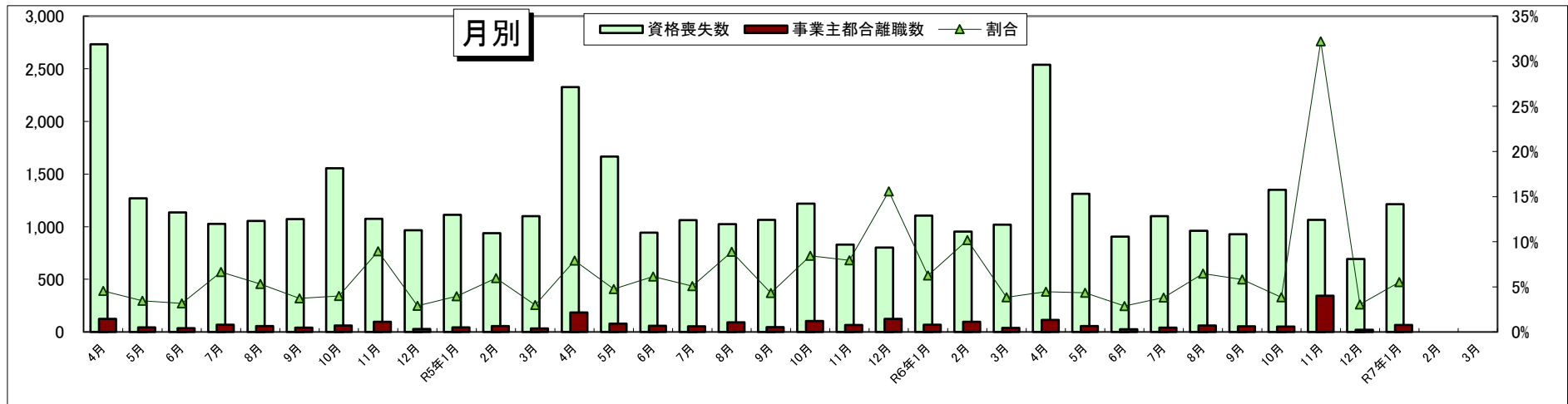
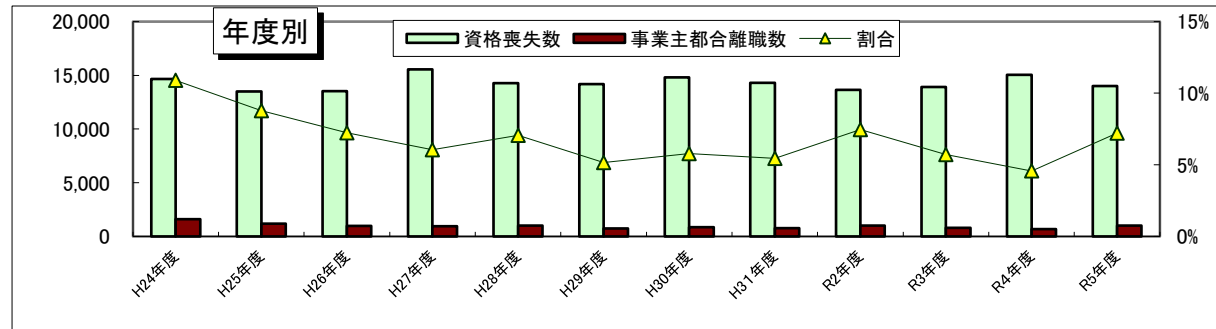
10. <雇用保険資格喪失数>うち事業主都合離職者割合

(1) 年度の推移

	H24年度	H25年度	H26年度	H27年度	H28年度	H29年度	H30年度	H31年度	R2年度	R3年度	R4年度	R5年度
資格喪失数	14,651	13,503	13,527	15,566	14,284	14,190	14,817	14,298	13,658	13,901	15,035	14,016
事業主都合離職数	1,596	1,186	979	942	1,007	732	859	778	1,020	795	687	1,011
割合	11%	9%	7%	6%	7%	5%	6%	5%	7%	6%	5%	7%

(2) 月別の推移

R4年度		4月	5月	6月	7月	8月	9月	10月	11月	12月	R5年1月	2月	3月
資格喪失数(A)		2,732	1,270	1,135	1,026	1,054	1,073	1,554	1,074	966	1,112	938	1,101
事業主都合離職数(B)		124	44	36	68	56	40	62	96	28	44	56	33
割合(B/A)		4.54%	3.46%	3.17%	6.63%	5.31%	3.73%	3.99%	8.94%	2.90%	3.96%	5.97%	3.00%
R5年度		4月	5月	6月	7月	8月	9月	10月	11月	12月	R6年1月	2月	3月
資格喪失数(A)		2,327	1,666	943	1,063	1,025	1,065	1,219	830	802	1,104	953	1,019
事業主都合離職数(B)		184	79	58	54	91	46	103	66	125	69	97	39
割合(B/A)		7.91%	4.74%	6.15%	5.08%	8.88%	4.32%	8.45%	7.95%	15.59%	6.25%	10.18%	3.83%
R6年度		4月	5月	6月	7月	8月	9月	10月	11月	12月	R7年1月	2月	3月
資格喪失数(A)		2,538	1,313	905	1,100	960	928	1,350	1,065	692	1,213		
事業主都合離職数(B)		113	57	26	42	62	54	52	343	21	67		
割合(B/A)		4.45%	4.34%	2.87%	3.82%	6.46%	5.82%	3.85%	32.21%	3.03%	5.52%		



11. <新規求職者>離職理由等 (パートを除く 常用)

(1)年度別推移

	H24年度	H25年度	H26年度	H27年度	H28年度	H29年度	H30年度	H31年度	R2年度	R3年度	R4年度	R5年度
在職者	2,801	2,674	2,391	2,448	2,600	2,572	2,382	2,088	1,835	1,942	1,965	1,848
離職者	7,463	6,597	5,942	5,314	5,162	4,971	4,608	4,818	5,212	4,758	4,711	4,848
定年到達者	243	215	195	145	149	141	151	165	219	228	257	248
事業主都合離職者	2,673	2,124	1,866	1,642	1,610	1,364	1,248	1,263	1,654	1,237	1,013	1,164
自己都合離職者	4,273	4,098	3,748	3,405	3,275	3,286	3,077	3,267	3,215	3,136	3,301	3,280
不明	18	16	18	6	18	9	9	15	19	20	25	60
前職自営・その他	256	144	115	116	110	171	123	108	105	137	115	96
無業者	1,324	1,129	1,169	1,000	880	729	623	563	766	662	518	489
新規求職者数計	11,588	10,400	9,502	8,762	8,642	8,272	7,613	7,469	7,813	7,362	7,194	7,185
事業主都合/離職者	36%	32%	31%	31%	31%	27%	27%	26%	32%	26%	22%	24%

(2)月別推移

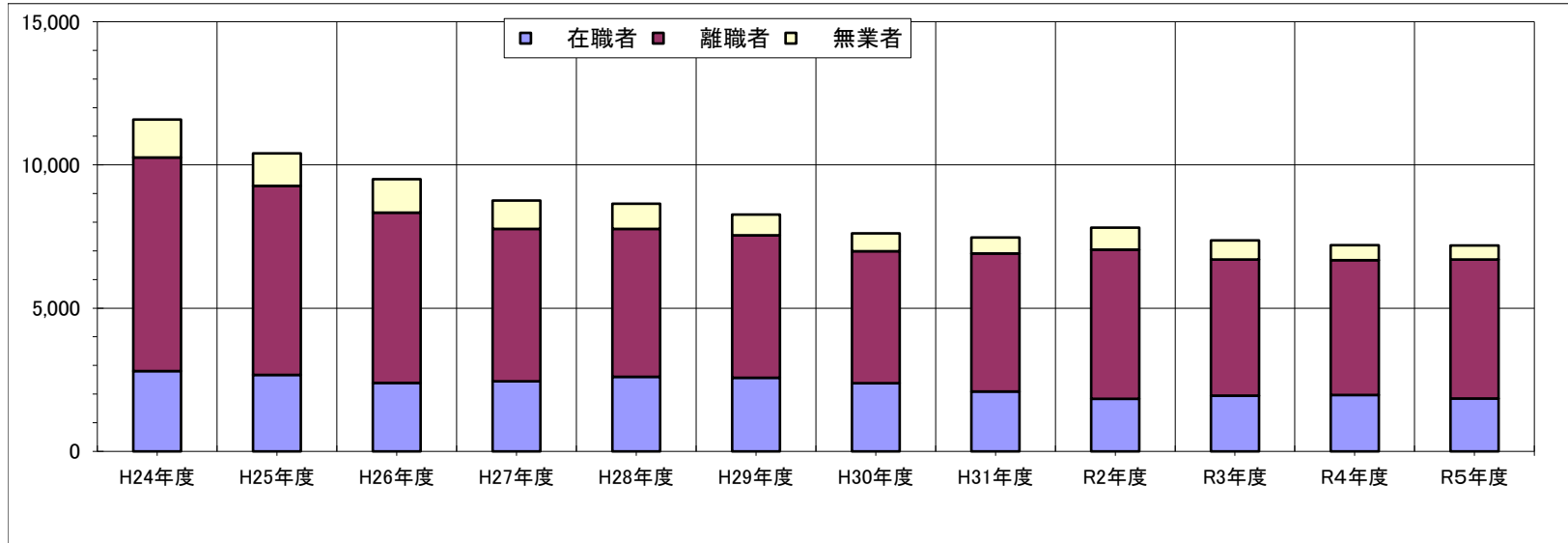
R4年度	4月	5月	6月	7月	8月	9月	10月	11月	12月	R5年1月	2月	3月
在職者	165	183	167	156	168	141	174	152	129	180	194	156
離職者	542	395	371	373	382	448	332	384	285	402	396	401
定年到達者	46	30	17	26	15	9	25	15	20	20	15	19
事業主都合離職者	123	88	81	77	75	101	72	69	67	88	83	89
自己都合離職者	358	263	265	254	277	326	225	286	192	285	291	279
不明	4	2	1	2	0	3	2	1	0	3	2	5
前職自営・その他	11	12	7	14	15	9	8	13	6	6	5	9
無業者	47	50	57	49	39	49	32	33	26	42	41	53
新規求職者数計	754	628	595	578	589	638	538	569	440	624	631	610
事業主都合/離職者	23%	22%	22%	21%	20%	23%	22%	18%	24%	22%	21%	22%

R5年度	4月	5月	6月	7月	8月	9月	10月	11月	12月	R6年1月	2月	3月
在職者	139	152	175	159	145	155	174	153	122	162	160	152
離職者	577	481	359	379	400	380	435	362	296	422	377	380
定年到達者	48	24	12	17	20	21	22	18	11	25	16	14
事業主都合離職者	157	112	69	101	86	83	110	90	81	111	69	95
自己都合離職者	357	322	269	248	283	265	290	244	197	267	280	258
不明	4	10	4	3	3	3	4	6	3	8	6	6
前職自営・その他	11	13	5	10	8	8	9	4	4	11	6	7
無業者	41	42	43	29	33	40	46	37	40	36	51	51
新規求職者数計	757	675	577	567	578	575	655	552	458	620	588	583
事業主都合/離職者	27%	23%	19%	27%	22%	22%	25%	25%	27%	26%	18%	25%

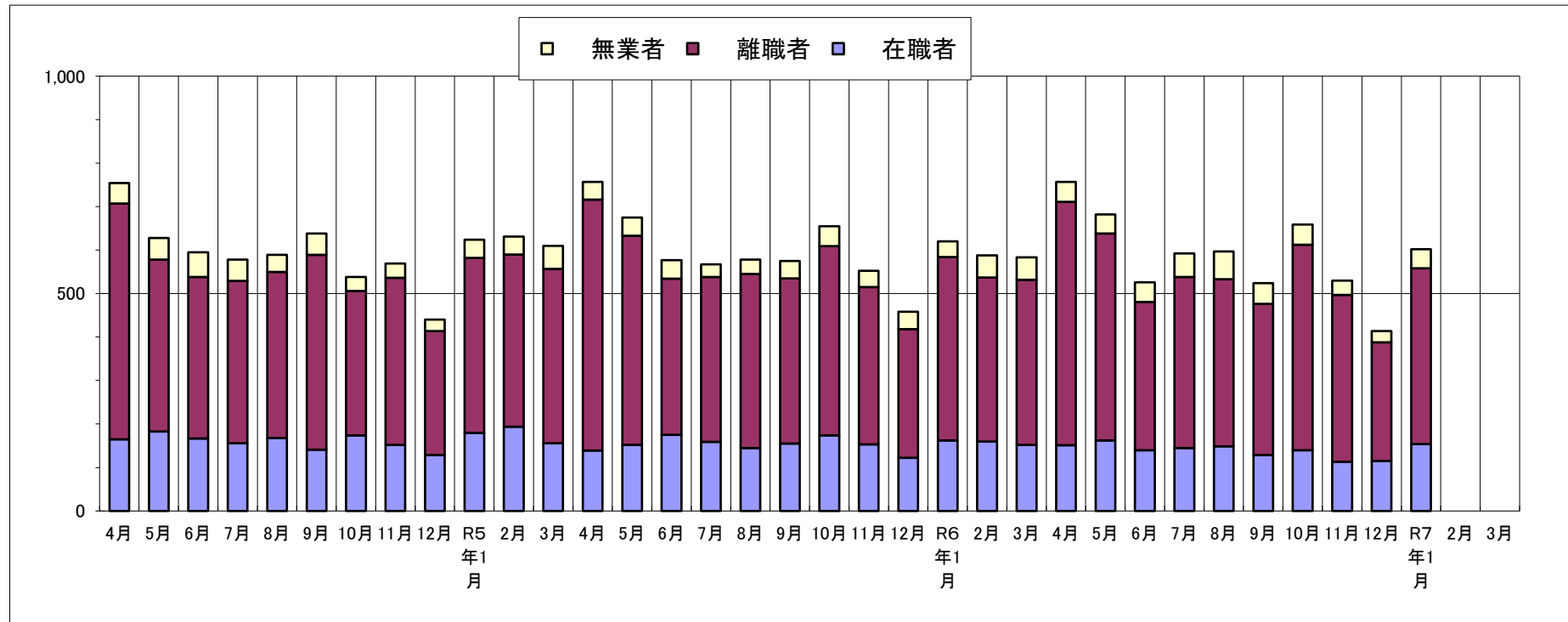
R6年度	4月	5月	6月	7月	8月	9月	10月	11月	12月	R7年1月	2月	3月
在職者	151	162	140	145	149	129	140	113	115	154		
離職者	560	476	341	393	384	347	472	384	273	404		
定年到達者	42	31	14	16	19	18	21	21	11	31		
事業主都合離職者	144	106	76	96	82	62	108	117	76	96		
自己都合離職者	354	311	236	267	266	254	317	230	173	257		
不明	12	16	8	5	6	5	18	8	8	10		
前職自営・その他	8	12	7	9	11	8	8	8	5	10		
無業者	46	44	45	54	64	48	47	33	26	44		
新規求職者数計	757	682	526	592	597	524	659	530	414	602		
事業主都合/離職者	26%	22%	22%	24%	21%	18%	23%	30%	28%	24%		

G-1.就業状態別(新規求職者合計)

(1) 年度別推移

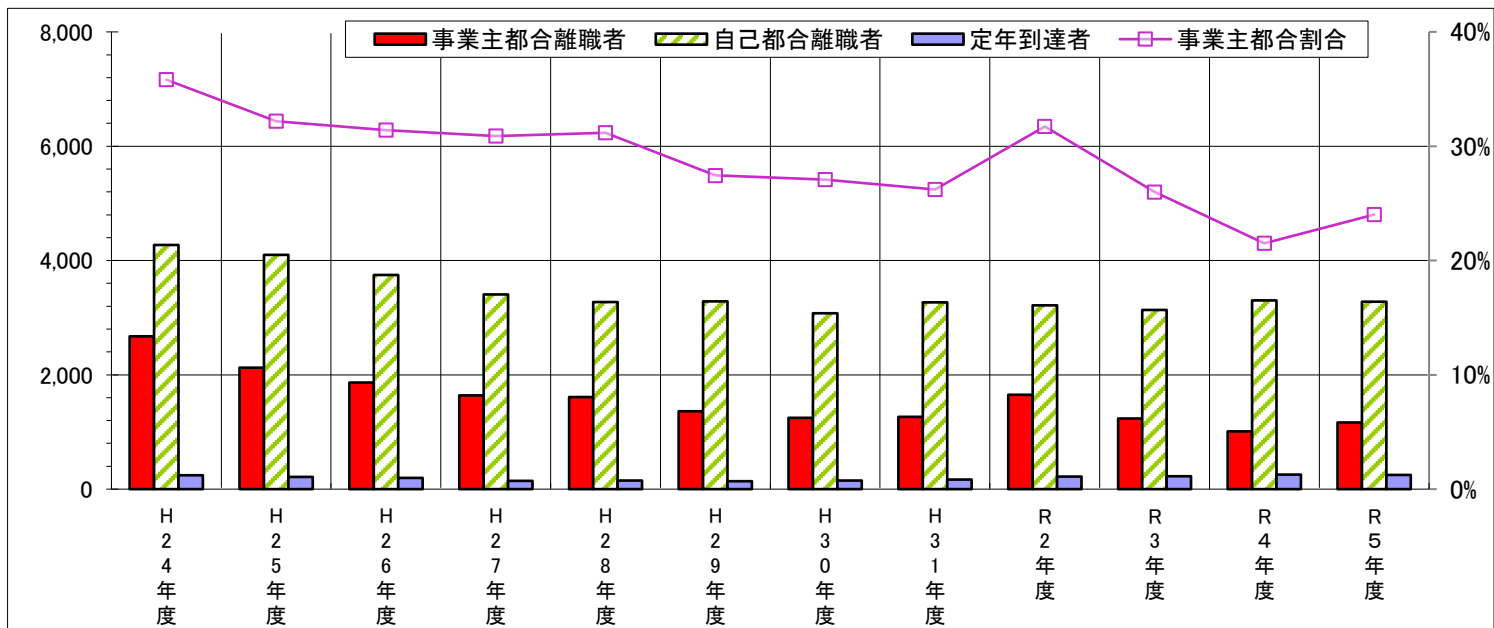


(2) 月別推移



G-2.離職理由別(新規求職者のうち離職者のみ)

(1)年度別推移



(2)月別推移

