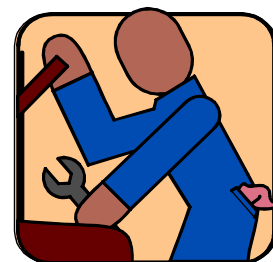
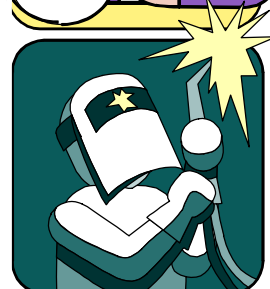
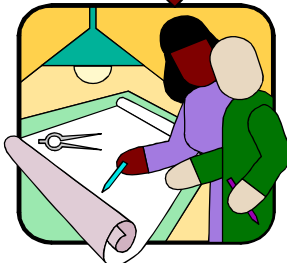
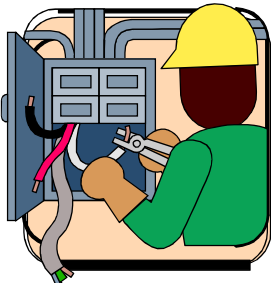
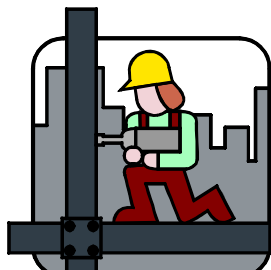


ハローワーク川崎 求人・求職情報



ハローワーク川崎イメージキャラクター
「はなさきちゃん」

令和6年11月分



用語の解説

* 新規求職申込件数

期間中に新たに受け付けた求職申込の件数。

* 新規求人数

期間中に新たに受け付けた求人数(採用予定人員)。

* 紹介件数

求職者を求人者へハローワークから紹介をした件数(他ハローワークからの連絡求人分への紹介を含む)。

* 就職件数

自ハローワークの有効求職者が自ハローワークの紹介により就職したことを確認した件数(他ハローワークからの連絡求人分を含む)。

* 月間有効求職者数

前月から繰越された有効求職者数と当月の新規求職申込件数の合計数。

* 月間有効求人数

前月から繰越された有効求人数と当月の新規求人数の合計数。

* 有効求人倍率

求職者1人に対する求人数の割合をいい、月間有効求人数を月間有効求職者数で割って得たもの。

* 一般常用

雇用契約において雇用期間の定めがないか又は4か月以上の雇用期間が定められているもの(季節労働(季節的な労働需要に対し又は季節的な余暇を利用して一定の期間(4か月未満・以上の別を問わない)を除く)。

* 常用パートタイム

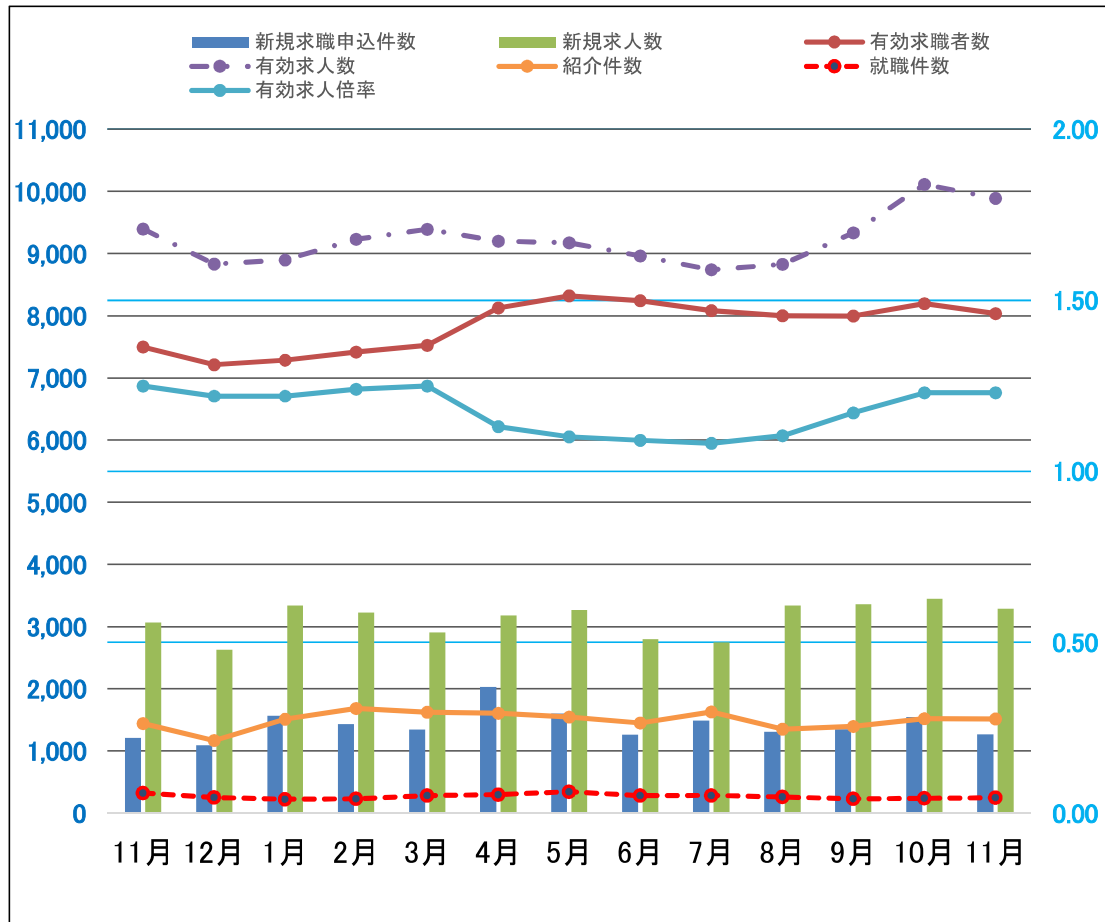
パートタイムのうち、雇用契約において雇用期間の定めがないか又は4か月以上の雇用期間が定められているもの(季節労働(季節的な労働需要に対し又は季節的な余暇を利用して一定の期間(4か月未満・以上の別を問わない)を除く)。

★ 求人・求職の動き ★

◎令和6年11月の新規求職申込件数は前年同月比で4.5%増加。有効求職者数は前年同月比で7.2%増加となった。

◎令和6年11月の新規求人数は前年同月と比べて7.2%増加した。産業別新規求人数(カッコ内は前年同月比)は、建設業251人(20.3%減)、製造業326人(2.8%増)、情報通信業36人 (111.8%増)、運輸・郵便業367人(25.3%増)、卸・小売業185人(5.6%減)、宿泊・飲食サービス業12人(57.1%減)、医療・福祉1016人(26.1%増)、サービス業739人(23.0%増)であった。また有効求人数は前年同月比で5.2%の増加となった。

◎令和6年10月の有効求人倍率は1.23倍で、前月比横ばいとなった。



	令和5年		令和6年										
	11月	12月	1月	2月	3月	4月	5月	6月	7月	8月	9月	10月	11月
新規求職申込件数	1,213	1,089	1,568	1,432	1,344	2,031	1,602	1,264	1,488	1,307	1,350	1,545	1,268
有効求職者数	7,499	7,216	7,290	7,420	7,527	8,128	8,321	8,246	8,085	8,001	7,999	8,198	8,039
新規求人数	3,069	2,629	3,341	3,229	2,910	3,184	3,271	2,799	2,745	3,344	3,360	3,454	3,291
有効求人数	9,396	8,835	8,896	9,230	9,392	9,199	9,176	8,961	8,741	8,830	9,334	10,112	9,887
有効求人倍率	1.25	1.22	1.22	1.24	1.25	1.13	1.10	1.09	1.08	1.10	1.17	1.23	1.23
紹介件数	1,442	1,166	1,511	1,684	1,621	1,605	1,543	1,449	1,627	1,348	1,392	1,518	1,516
就職件数	323	253	225	231	283	298	345	282	284	260	230	239	248

※求職者に係る件数・数値にはオンライン手続き分は含めず。

★職種別有効求人人数／職種別・年齢別有効求職者数（一般常用）★

令和6年11月分

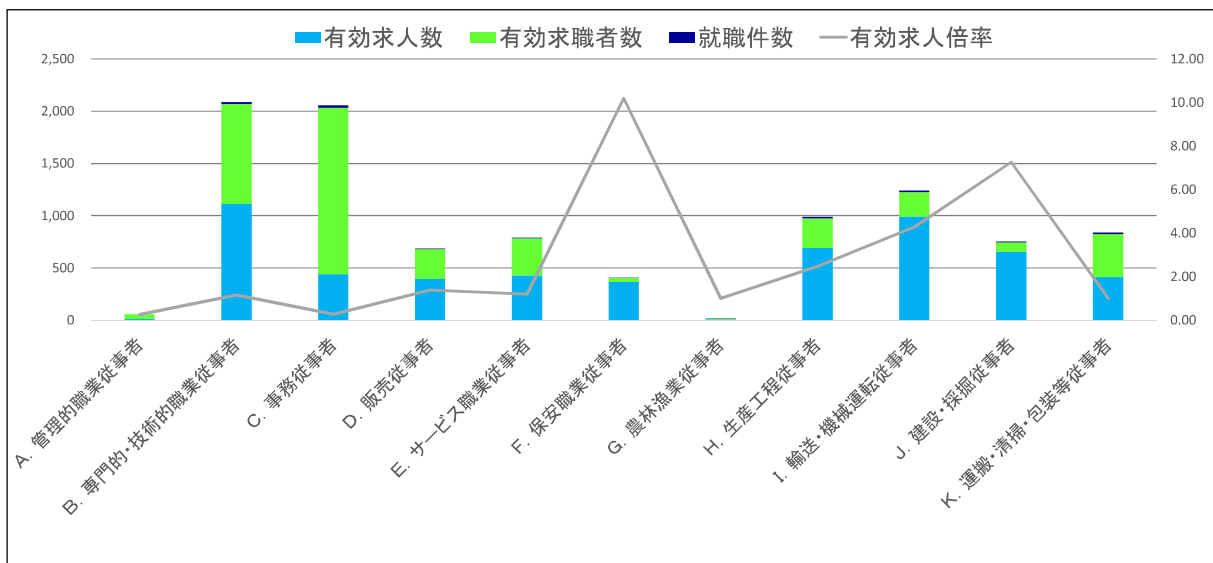
◎令和6年11月の有効求人人数は前年同月と比べて1.6%増加した。具体的には、「A.管理的職業従事者」、「C.事務従事者」、「F.保安職業従事者」、「H.生産工程従事者」及び「I.輸送・機械運転従事者」が増加となったものであり、これら以外については減少となった。最も減少幅が大きかった区分は「G.農林漁業従事者」で69.0%の減少。一方、増加の比率については、「F.保安職業従事者」の105.0%増が最大となった。

◎令和6年11月の有効求職者数を年齢別で見ると、「19歳以下」は前年同月より大きく増加したほか、多くの年齢層で増加となっている。減少となったものは、「35～39歳」及び「40～44歳」であり、全体的には前年同月比6.7%の増加となった。（「19歳以下」31.8%増、「20～24歳」±0、「25～29歳」14.5%増、「30～34歳」3.5%増、「35～39歳」12.7%減、「40～44歳」16.0%減、「45～49歳」10.8%増、「50～54歳」6.5%増、「55～59歳」26.3%増、「60～64歳」21.4%増、「65歳以上」9.3%増）

有効求人人数計 (人)	前年同月比 (%)	一般常用 職種別	有効求職者数(人)												求人倍率 (倍)
			年齢計	19歳 以下	20～ 24歳	25～ 29歳	30～ 34歳	35～ 39歳	40～ 44歳	45～ 49歳	50～ 54歳	55～ 59歳	60～ 64歳	65歳 以上	
5,507	1.6		5278	58	383	756	586	434	440	505	640	630	517	329	1.04
12	20.0	A.管理的職業従事者	46	0	2	0	0	5	1	2	8	16	7	5	0.26
1,110	▲ 11.8	B.専門的・技術的職業従事者	960	2	79	170	146	91	81	92	89	96	72	42	1.16
440	8.9	C.事務従事者	1593	11	94	252	187	159	137	144	201	190	149	69	0.28
394	▲ 4.1	D.販売従事者	285	1	30	46	33	28	20	21	32	39	21	14	1.38
426	▲ 17.1	E.サービス職業従事者	357	8	30	49	42	19	35	36	51	34	35	18	1.19
367	105.0	F.保安職業従事者	36	0	1	0	0	1	0	2	7	9	7	9	10.19
9	▲ 69.0	G.農林漁業従事者	9	1	0	1	1	0	1	2	1	2	0	0	1.00
692	4.8	H.生産工程従事者	280	7	17	32	38	21	27	37	27	31	26	17	2.47
991	18.7	I.輸送・機械運転従事者	232	0	5	5	7	10	18	32	34	49	39	33	4.27
654	▲ 1.9	J.建設・探掘従事者	90	0	4	13	2	5	6	9	17	15	8	11	7.27
412	▲ 9.3	K.運搬・清掃・包装等従事者	410	8	27	32	22	22	42	45	69	49	58	36	1.00

※▲…減少

★職種別職業紹介状況（一般常用）★



	A. 管理的職業従事者	B. 専門的・技術的職業従事者	C. 事務従事者	D. 販売従事者	E. サービス職業従事者	F. 保安職業従事者	G. 農林漁業従事者	H. 生産工程従事者	I. 輸送・機械運転従事者	J. 建設・探掘従事者	K. 運搬・清掃・包装等従事者
有効求人人数	12	1,110	440	394	426	367	9	692	991	654	412
有効求職者数	46	960	1,593	285	357	36	9	280	232	90	410
有効求人倍率	0.26	1.16	0.28	1.38	1.19	10.19	1.00	2.47	4.27	7.27	1.00
就職件数	0	16	23	6	5	3	1	15	15	7	15

※求職者に係る件数・数値にはオンライン手続き分は含めず。 ※就職件数はオンライン自主応募分を含む。

★職種別有効求人人数／職種別・年齢別有効求職者数(常用パート)★

令和6年11月分

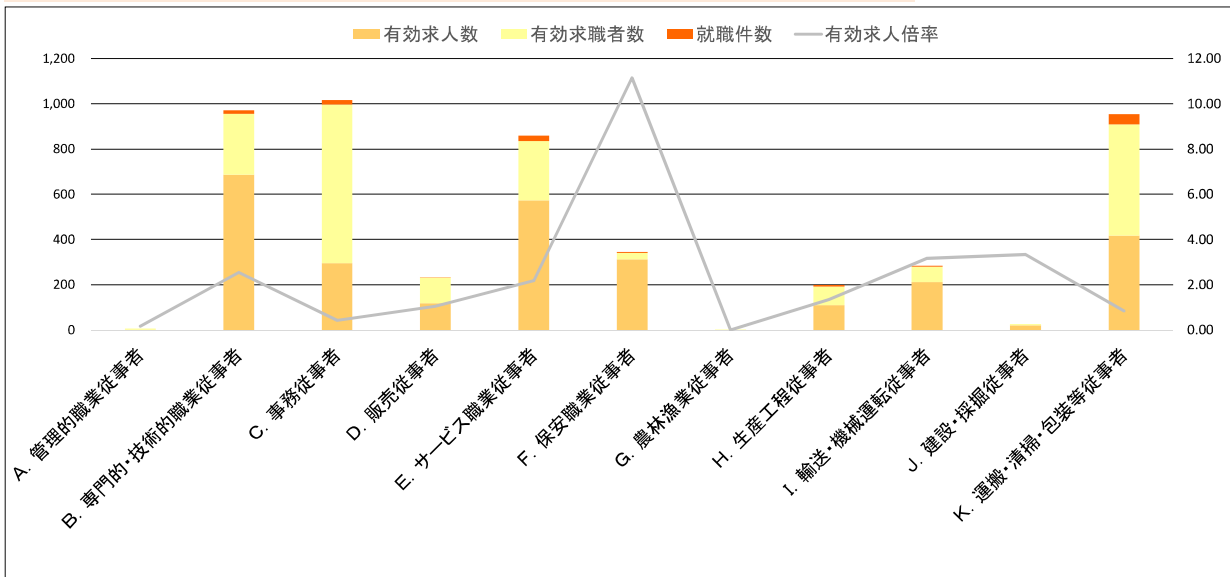
◎令和6年11月の有効求人人数は、全体では18.4%の増加となった。職種の区分でみると「E.サービス職業従事者」及び「H.生産工程従事者」のみが減少であり、「G.農林漁業従事者」が変動なしであるほか、それ以外は増加となっている。減少幅の大きいものとしては「E.サービス職業従事者」で10.9%減となった。大きく増加したものとしては「J.建設・採掘従事者」が150.0%増、「F.保安職業従事者」が121.3%増が目立つ。

◎令和6年11月の有効求職者数を年齢別でみると、すべての年齢層で増加となり、全体的としては前年同月比で8.8%の増加となった。(「19歳以下」58.3%増、「20～24歳」7.2%増、「25～29歳」13.5%増、「30～34歳」13.5%増、「35～39歳」7.3%増、「40～44歳」3.3%増、「45～49歳」15.7%増、「50～54歳」8.0%増、「55～59歳」19.9%増、「60～64歳」8.8%増、「65歳以上」1.7%増)

有効求人人数計(人)	前年同月比(%)	常用パート	有効求職者数(人)													求人倍率(倍)
			年齢計	19歳以下	20～24歳	25～29歳	30～34歳	35～39歳	40～44歳	45～49歳	50～54歳	55～59歳	60～64歳	65歳以上		
2,744	18.4	職種別	2743	19	74	160	193	192	216	251	269	301	408	660	1.00	
1	-	A. 管理的職業従事者	6	0	0	0	0	0	0	0	0	0	1	5	0.17	
686	29.4	B. 専門的・技術的職業従事者	270	0	3	17	26	34	23	27	25	28	47	40	2.54	
296	28.1	C. 事務従事者	701	1	11	48	60	60	59	90	87	76	101	108	0.42	
118	13.5	D. 販売従事者	113	0	4	10	9	7	8	7	11	17	16	24	1.04	
573	▲ 10.9	E. サービス職業従事者	263	5	12	14	19	19	24	12	23	37	28	70	2.18	
312	121.3	F. 保安職業従事者	28	0	0	0	0	0	1	2	1	4	4	16	11.14	
0	-	G. 農林漁業従事者	3	0	0	0	0	0	0	1	1	0	0	1	0.00	
110	▲ 4.3	H. 生産工程従事者	82	1	2	5	4	4	8	9	7	12	12	19	1.34	
212	37.7	I. 輸送・機械運転従事者	67	0	0	1	0	1	0	4	5	8	12	36	3.16	
20	150.0	J. 建設・採掘従事者	6	0	0	0	0	0	1	1	0	1	1	2	3.33	
416	6.4	K. 運搬・清掃・包装等従事者	494	5	15	18	27	28	43	52	47	55	76	128	0.84	

※▲・・・減少

★職種別職業紹介状況(常用パート)★



	A. 管理的職業従事者	B. 専門的・技術的職業従事者	C. 事務従事者	D. 販売従事者	E. サービス職業従事者	F. 保安職業従事者	G. 農林漁業従事者	H. 生産工程従事者	I. 輸送・機械運転従事者	J. 建設・採掘従事者	K. 運搬・清掃・包装等従事者
有効求人人数	1	686	296	118	573	312	0	110	212	20	416
有効求職者数	6	270	701	113	263	28	3	82	67	6	494
有効求人倍率	0.17	2.54	0.42	1.04	2.18	11.14	0.00	1.34	3.16	3.33	0.84
就職件数	0	15	20	1	23	5	0	7	5	0	44

※求職者に係る件数・数値にはオンライン手続き分は含まず。 ※就職件数はオンライン自主応募分を含む。

職種別 新規求人・求職賃金情報(11月分)

令和6年12月

職種	一般常用(月額)			常用的パート(時間額)		
	求人賃金(平均)		求職者希望賃金(平均)	求人賃金(平均)		求職者希望賃金(平均)
	上限	下限		上限	下限	
職種計	308,779	244,711	268,245	1,449	1,336	1,293
A管理的職業従事者	362,400	272,000	882,000	-	-	1,080
B専門的・技術的職業従事者	341,750	265,207	293,456	1,658	1,537	1,979
07製造技術者(開発)	395,711	266,484	271,429	1,200	1,200	1,500
08製造技術者(開発を除く)	379,443	286,137	230,000	1,596	1,331	-
09建築・土木・測量技術者	467,743	288,459	288,571	-	-	-
10情報処理・通信技術者	376,215	231,853	340,741	-	-	2,581
11その他の技術者	360,000	250,720	392,500	-	-	-
12医師、歯科医師、獣医師、薬剤師	363,000	245,000	333,333	-	-	-
13保健師、助産師、看護師	319,838	259,965	290,500	1,996	1,714	1,723
14医療技術者	316,270	255,235	276,000	1,939	1,811	-
15その他の保健医療従事者	273,983	218,313	200,000	1,200	1,200	-
16社会福祉専門職業従事者	322,001	266,489	237,692	1,522	1,468	1,410
22美術家、デザイナー、写真家、映像撮影	-	-	283,077	2,500	2,000	1,150
05.06.17～21.23.24その他の専門的職業	367,167	250,833	299,615	2,667	1,800	3,073
C事務従事者	287,208	232,105	246,810	1,421	1,261	1,235
25一般事務従事者	278,761	226,327	242,987	1,392	1,245	1,228
26会計事務従事者	328,306	268,500	254,286	1,503	1,315	1,225
27生産関連事務従事者	288,731	224,842	231,111	1,153	1,041	-
28営業・販売事務従事者	270,332	223,310	270,625	1,358	1,345	1,331
29外勤事務従事者	312,378	200,850	-	1,603	1,603	-
30運輸・郵便事務従事者	251,887	216,987	266,667	-	-	-
31事務用機器操作員	318,873	209,100	265,000	1,560	1,220	1,319
D販売従事者	286,809	228,142	326,585	1,265	1,172	1,308
32商品販売従事者	237,511	214,971	227,692	1,241	1,149	1,152
33販売類似職業従事者	335,000	255,000	-	1,375	1,275	-
34営業職業従事者	298,784	230,377	372,500	-	-	1,503
Eサービス職業従事者	279,274	241,110	242,647	1,438	1,314	1,245
35家庭生活支援サービス職業従事者	-	-	200,000	-	-	-
36介護サービス職業従事者	279,446	243,431	252,667	1,496	1,363	1,375
37保健医療サービス職業従事者	221,333	187,973	200,000	1,375	1,206	1,300
38生活衛生サービス職業従事者	351,750	247,500	220,000	1,259	1,164	1,200
39飲食調理従事者	260,150	246,000	242,500	1,271	1,166	1,186
40接客・給仕職業従事者	-	-	250,000	1,200	1,162	1,237
41居住施設・ビル等管理人	177,100	177,100	217,143	1,200	1,200	-
42その他のサービス職業従事者	280,978	244,110	250,000	1,333	1,219	1,217
F保安職業従事者	229,631	205,579	196,667	1,299	1,172	1,205
G農林漁業従事者	-	-	250,000	-	-	-
H生産工程従事者	318,700	231,955	244,490	1,298	1,190	1,226
49生産設備制御・監視従事者(金属製品)	-	-	-	-	-	-
50生産設備制御・監視従事者(金属製品を	262,429	223,829	233,333	-	-	-
51機械組立設備制御・監視従事者	265,000	197,000	275,000	-	-	-
52製品製造・加工処理従事者(金属製品)	316,992	228,894	259,091	-	-	-
53製品製造・加工処理従事者(金属製品を	308,905	240,671	236,000	1,264	1,188	1,230
54機械組立従事者	299,602	232,543	212,222	1,500	1,200	-
55機械整備・修理従事者	345,387	230,897	200,000	1,400	1,200	1,200
56製品検査従事者(金属製品)	384,000	220,500	300,000	-	-	-
57製品検査従事者(金属製品を除く)	205,000	197,000	200,000	1,162	1,162	-
58機械検査従事者	-	-	-	-	-	-
59生産関連・生産類似作業従事者	337,868	248,665	264,545	1,300	1,200	1,200
I輸送・機械運転従事者	291,566	241,657	269,130	1,286	1,217	1,472
60鉄道運転従事者	-	-	-	-	-	-
61自動車運転従事者	296,848	262,923	272,069	1,278	1,207	1,453
62船舶・航空機運転従事者	320,000	275,000	-	-	-	-
63その他の輸送従事者	243,502	223,902	234,000	1,500	1,500	1,300
64定置・建設機械運転従事者	290,187	210,621	307,143	-	-	1,800
J建設・探掘従事者	377,163	280,475	281,111	2,655	1,289	1,500
65建設躯体工事従事者	468,845	295,536	276,667	-	-	-
66建設従事者(建設躯体工事従事者を除く)	356,860	258,306	283,333	-	-	-
67電気工事従事者	324,593	227,671	200,000	1,300	1,200	1,500
68土木作業従事者	398,768	274,192	304,286	3,333	1,333	-
69探掘従事者	-	-	-	-	-	-
K運搬・清掃・包装等従事者	268,789	234,344	223,571	1,235	1,210	1,181
70運搬従事者	270,018	231,510	236,800	1,259	1,259	1,235
71清掃従事者	240,341	224,318	188,889	1,239	1,226	1,171
72包装従事者	174,300	174,300	100,000	1,200	1,162	1,162
73その他の運搬・清掃・包装等従事者	291,227	248,456	228,571	1,219	1,164	1,174
分類不能の職業	-	-	254,286	-	-	1,202

※求人賃金の上限下限は、それぞれの平均値を記載しています。

※就業場所が神奈川県外の求人を含むので、求人賃金が神奈川県内の最低賃金より低いことがあります。