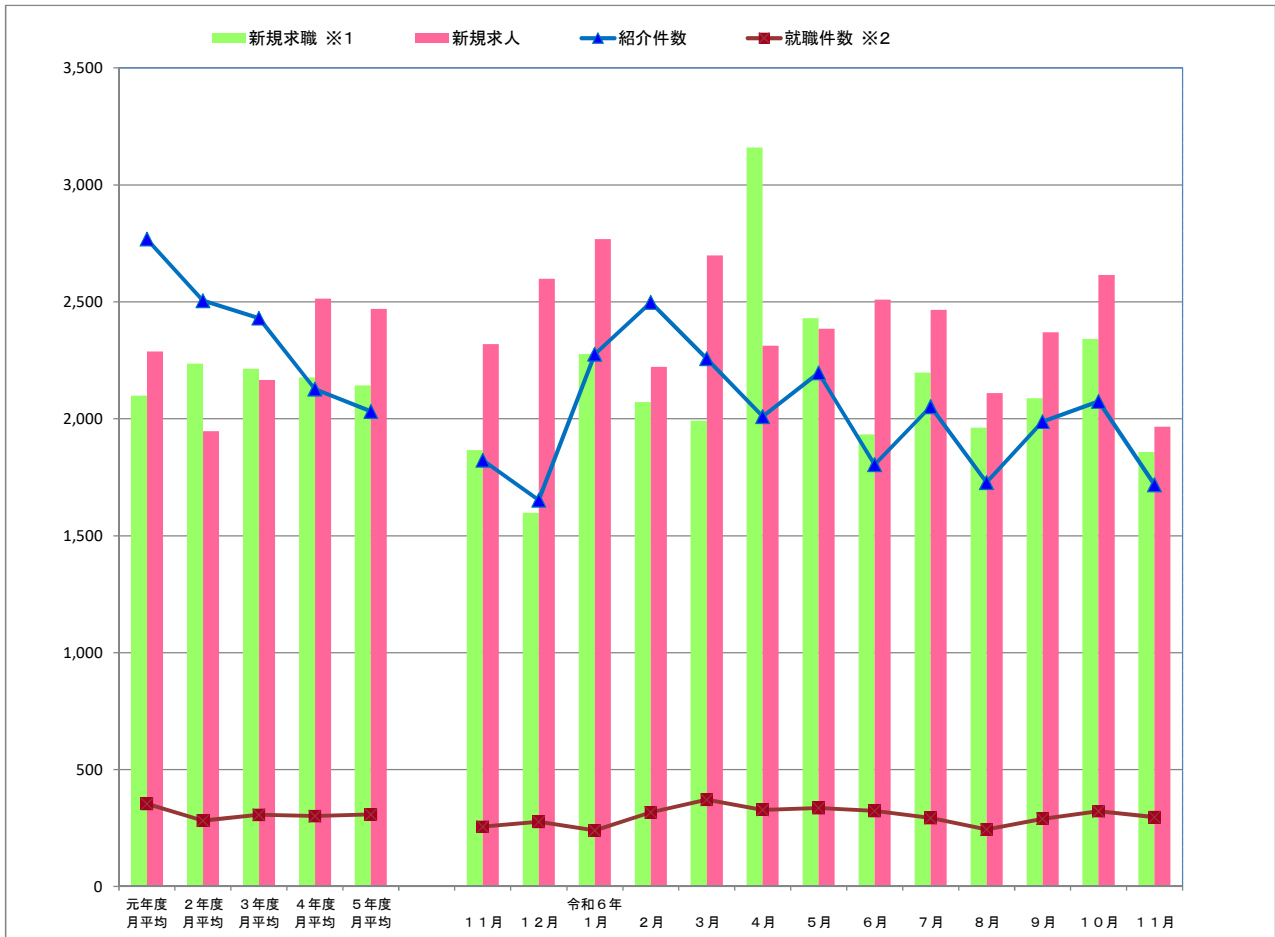


# 令和6年 11月

## 統計月報

# かわきた

### 川崎北公共職業安定所



|         | 元年度月平均 | 2年度月平均 | 3年度月平均 | 4年度月平均 | 5年度月平均 |
|---------|--------|--------|--------|--------|--------|
| 新規求職 ※1 | 2,099  | 2,235  | 2,213  | 2,177  | 2,142  |
| 新規求人    | 2,287  | 1,946  | 2,165  | 2,514  | 2,471  |
| 紹介件数    | 2,768  | 2,505  | 2,430  | 2,127  | 2,032  |
| 就職件数 ※2 | 354    | 282    | 307    | 301    | 309    |

|         | 11月   | 12月   | 令和6年1月 | 2月    | 3月    | 4月    | 5月    | 6月    | 7月    | 8月    | 9月    | 10月   | 11月   |
|---------|-------|-------|--------|-------|-------|-------|-------|-------|-------|-------|-------|-------|-------|
| 新規求職 ※1 | 1,866 | 1,598 | 2,276  | 2,072 | 1,992 | 3,159 | 2,430 | 1,933 | 2,197 | 1,961 | 2,088 | 2,340 | 1,857 |
| 新規求人    | 2,319 | 2,598 | 2,767  | 2,222 | 2,698 | 2,312 | 2,385 | 2,509 | 2,465 | 2,109 | 2,370 | 2,614 | 1,966 |
| 紹介件数    | 1,823 | 1,653 | 2,276  | 2,498 | 2,257 | 2,009 | 2,196 | 1,804 | 2,052 | 1,727 | 1,988 | 2,074 | 1,718 |
| 就職件数 ※2 | 256   | 277   | 240    | 317   | 372   | 328   | 336   | 324   | 293   | 244   | 290   | 322   | 297   |

※1 新規求職申込件数(ハローワーク利用登録者のみ、オンライン登録者は含まれない。) ※2 就職件数(オンライン自主応募除く。)

◆一般職業紹介状況(学卒を除きパートを含む)

| 項目                               | 計      | 男      | 女     | 前月     | 前月比      | 前年同月   | 前年比       |
|----------------------------------|--------|--------|-------|--------|----------|--------|-----------|
| 新規求職申込件数 A                       | 1,857  | 920    | 936   | 2,340  | ▲ 20.6   | 1,866  | ▲ 0.5     |
| うち 保険受給者                         | 764    | 347    | 417   | 1,039  | ▲ 26.5   | 744    | 2.7       |
| うち 45歳以上 B                       | 1,139  | 645    | 494   | 1,422  | ▲ 19.9   | 1,109  | 2.7       |
| 月間有効求職者数 C                       | 11,922 | 5,897  | 6,013 | 12,176 | ▲ 2.1    | 11,757 | 1.4       |
| うち 保険受給者                         | 5,805  | 2,601  | 3,201 | 6,093  | ▲ 4.7    | 5,642  | 2.9       |
| うち 45歳以上                         | 6,811  | 3,697  | 3,112 | 6,910  | ▲ 1.4    | 6,500  | 4.8       |
| 新規求人数 D                          | 1,966  |        |       | 2,614  | ▲ 24.8   | 2,319  | ▲ 15.2    |
| 月間有効求人数 E                        | 6,761  |        |       | 6,916  | ▲ 2.2    | 7,267  | ▲ 7.0     |
| 紹介件数 F                           | 1,718  | 986    | 729   | 2,074  | ▲ 17.2   | 1,823  | ▲ 5.8     |
| うち 保険受給者                         | 528    | 263    | 265   | 668    | ▲ 21.0   | 599    | ▲ 11.9    |
| うち 45歳以上                         | 1,200  | 708    | 492   | 1,428  | ▲ 16.0   | 1,200  | 0.0       |
| 就職件数 G                           | 297    | 147    | 150   | 322    | ▲ 7.8    | 256    | 16.0      |
| うち 保険受給者                         | 95     | 40     | 55    | 99     | ▲ 4.0    | 75     | 26.7      |
| うち 45歳以上                         | 207    | 108    | 99    | 225    | ▲ 8.0    | 173    | 19.7      |
| 45歳以上のうち保険受給者                    | 61     | 27     | 34    | 65     | ▲ 6.2    | 45     | 35.6      |
| 充足数 H                            | 190    |        |       | 197    | ▲ 3.6    | 171    | 11.1      |
| うち他県からの充足数                       | 49     |        |       | 51     | ▲ 3.9    | 51     | ▲ 3.9     |
| 新規求人倍率 (D/A)                     | 1.06   |        |       | 1.12   | ▲ 0.06 p | 1.24   | ▲ 0.18 p  |
| 有効求人倍率 (E/C)                     | 0.57   |        |       | 0.57   | 0.00 p   | 0.62   | ▲ 0.05 p  |
| 新規紹介率 (F/A*100)                  | 92.51  | 107.17 | 77.88 | 88.63  | 3.88 p   | 97.70  | ▲ 5.19 p  |
| うち 保険受給者                         | 69.11  | 75.79  | 63.55 | 64.29  | 4.82 p   | 80.51  | ▲ 11.40 p |
| うち 45歳以上                         | 105.36 | 109.77 | 99.60 | 100.42 | 4.94 p   | 108.21 | ▲ 2.85 p  |
| 新規就職率 (G/A*100)                  | 15.99  | 15.98  | 16.03 | 13.76  | 2.23 p   | 13.72  | 2.27 p    |
| うち 保険受給者                         | 12.43  | 11.53  | 13.19 | 9.53   | 2.90 p   | 10.08  | 2.35 p    |
| うち 45歳以上                         | 18.17  | 16.74  | 20.04 | 15.82  | 2.35 p   | 15.60  | 2.57 p    |
| 有効就職率 (G/C*100)                  | 2.49   | 2.49   | 2.49  | 2.64   | ▲ 0.15 p | 2.18   | 0.31 p    |
| うち 保険受給者                         | 1.64   | 1.54   | 1.72  | 1.62   | 0.02 p   | 1.33   | 0.31 p    |
| うち 45歳以上                         | 3.04   | 2.92   | 3.18  | 3.26   | ▲ 0.22 p | 2.66   | 0.38 p    |
| 充足率 (H/E*100)                    | 2.81   |        |       | 2.85   | ▲ 0.04 p | 2.35   | 0.46 p    |
| 新規求職者中に占める<br>45歳以上の割合 (B/A*100) | 61.34  | 70.11  | 52.78 | 60.77  | 0.57 p   | 59.43  | 1.91 p    |

○ 2004年(平成16年)11月から求職申込時の「性別」の記載が任意となったことに伴い、男女別の合計は計と必ずしも一致しない。

○ p はポイント(前月・前年との数値差)

○ 保険受給者に高齢受給資格者・特例受給資格者は含まれない。

(注)ハローワークに来所せず、オンライン上で求職登録した求職者数や、求職者がハローワークインターネットサービスの求人に直接応募した就職件数は含まれない。

## ◆障害者職業紹介状況

| 項目         | 計     | 男     | 女   | 前月    | 前月比    | 前年同月  | 前年比    |
|------------|-------|-------|-----|-------|--------|-------|--------|
| 新規求職申込件数   | 96    |       |     | 141   | ▲ 31.9 | 117   | ▲ 17.9 |
| 月末現在有効求職者数 | 2,020 | 1,258 | 756 | 2,062 | ▲ 2.0  | 2,187 | ▲ 7.6  |
| 紹介件数       | 224   |       |     | 303   | ▲ 26.1 | 244   | ▲ 8.2  |
| 就職件数       | 32    |       |     | 37    | ▲ 13.5 | 23    | 39.1   |

## ◆パートタイム状況

| 項目                 | 計      | 男     | 女     | 前月     | 前月比      | 前年同月   | 前年比      |
|--------------------|--------|-------|-------|--------|----------|--------|----------|
| ①新規求職申込件数          | 657    | 261   | 396   | 834    | ▲ 21.2   | 628    | 4.6      |
| ②月間有効求職者数          | 4,044  | 1,503 | 2,537 | 4,112  | ▲ 1.7    | 4,081  | ▲ 0.9    |
| ③新規求人数             | 760    |       |       | 1,110  | ▲ 31.5   | 920    | ▲ 17.4   |
| ④月間有効求人数           | 2,819  |       |       | 2,845  | ▲ 0.9    | 2,828  | ▲ 0.3    |
| ⑤紹介件数              | 683    | 335   | 346   | 845    | ▲ 19.2   | 655    | 4.3      |
| 新規紹介率<br>(⑤/①*100) | 103.96 |       |       | 101.32 | 2.64 p   | 104.30 | ▲ 0.34 p |
| ⑥就職件数              | 168    | 70    | 98    | 173    | ▲ 2.9    | 132    | 27.3     |
| ⑦充足数               | 121    |       |       | 100    | 21.0     | 83     | 45.8     |
| 新規就職率<br>(⑥/①*100) | 25.57  |       |       | 20.74  | 4.83 p   | 21.02  | 4.55 p   |
| 新規求人倍率             | 1.16   |       |       | 1.33   | ▲ 0.17 p | 1.46   | ▲ 0.30 p |
| 有効求人倍率             | 0.70   |       |       | 0.69   | 0.01 p   | 0.69   | 0.01 p   |

## ◆「ハローワークプラザ新百合ヶ丘」職業紹介状況

| 項目                 | 計      | 男      | 女      | 前月     | 前月比      | 前年同月   | 前年比       |
|--------------------|--------|--------|--------|--------|----------|--------|-----------|
| ①新規求職申込件数          | 238    | 97     | 141    | 273    | ▲ 12.8   | 230    | 3.5       |
| ②月間有効求職者数          | 1,190  | 523    | 665    | 1,224  | ▲ 2.8    | 1,182  | 0.7       |
| ③紹介件数              | 331    | 165    | 164    | 386    | ▲ 14.2   | 361    | ▲ 8.3     |
| 新規紹介率<br>(③/①*100) | 139.08 | 170.10 | 116.31 | 141.39 | ▲ 2.31 p | 156.96 | ▲ 17.88 p |
| ④就職件数              | 43     | 22     | 21     | 56     | ▲ 23.2   | 54     | ▲ 20.4    |
| 新規就職率<br>(④/①*100) | 18.07  | 22.68  | 14.89  | 20.51  | ▲ 2.44 p | 23.48  | ▲ 5.41 p  |

○ 2004年(平成16年)11月から求職申込時の「性別」の記載が任意となったことに伴い、男女別の合計は計と必ずしも一致しない。

(注)ハローワークに来所せず、オンライン上で求職登録した求職者数や、求職者がハローワークインターネットサービスの求人に直接応募した就職件数は含まれない。