

月報

みなみ

令和6年11月

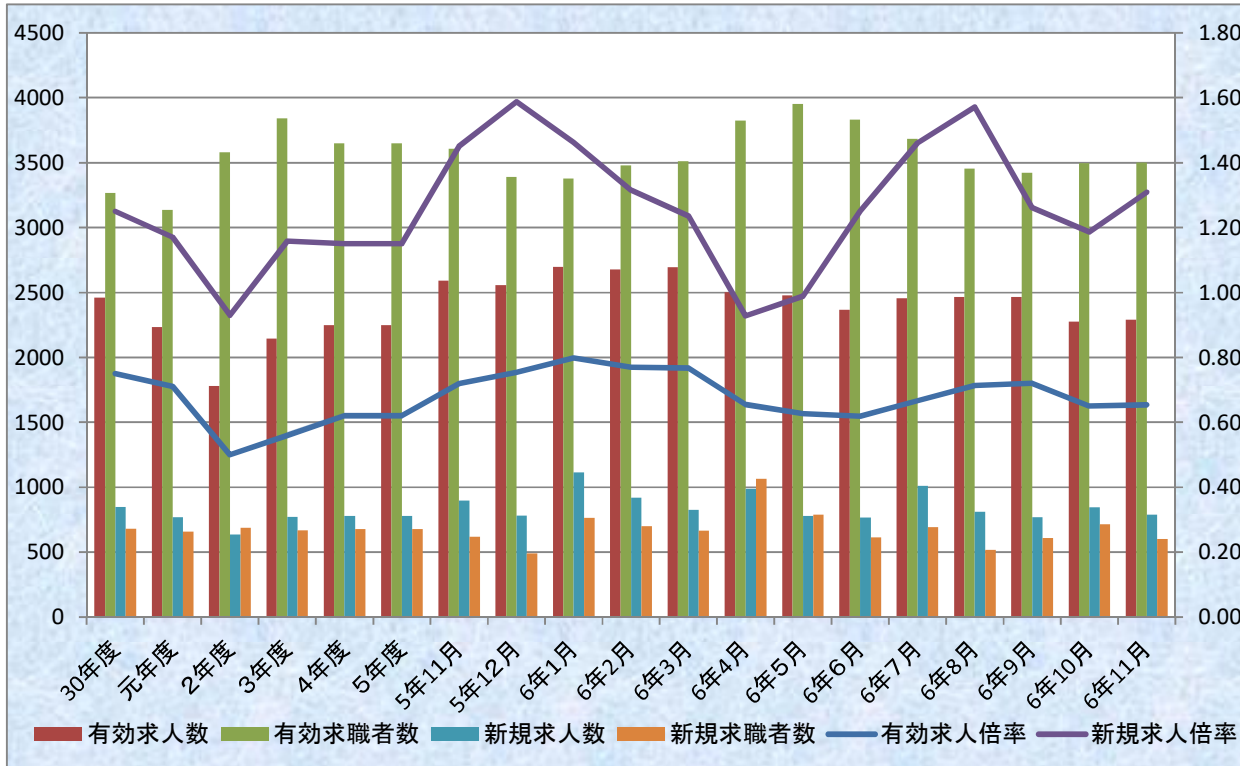
ハローワーク横浜南

横浜南公共職業安定所

横浜市金沢区寺前1-9-6

TEL 045-788-8609

FAX 045-782-9087



一般職業紹介状況(概要)

(新規学卒者を除きパートタイムを含む)

	令和6年 11月	前月比 (%)	前年同月 比(%)	前月	前年同月
I 新規求職者数(人)	602	▲ 15.6	▲ 2.7	713	619
II 有効求職者数(人)	3,502	0.1	▲ 2.9	3,498	3,607
III 新規求人数(人)	788	▲ 6.9	▲ 12.2	846	898
IV 有効求人数(人)	2,290	0.7	▲ 11.7	2,275	2,593
V 紹介件数(件)	576	▲ 6.8	▲ 13.5	618	666
VI 就職件数(件)	114	▲ 8.1	▲ 19.1	124	141
VII 充足数	86	▲ 18.9	▲ 1.1	106	87
VIII 就職率 (VI ÷ I × 100)(%)	18.9	1.5	▲ 3.8	17.4	22.8
IX 充足率 (VII ÷ III × 100)(%)	10.9	▲ 1.6	1.2	12.5	9.7

※VIII、IXはポイント差

	30年度	元年度	2年度	3年度	4年度	5年度	5年11月	5年12月	6年1月	6年2月	6年3月	6年4月	6年5月	6年6月	6年7月	6年8月	6年9月	6年10月	6年11月
有効求人倍率	0.75	0.71	0.50	0.56	0.62	0.62	0.72	0.75	0.80	0.77	0.77	0.65	0.63	0.62	0.67	0.71	0.72	0.65	0.65
有効求人数	2461	2233	1779	2145	2249	2249	2593	2556	2696	2679	2694	2504	2479	2368	2456	2466	2465	2275	2290
有効求職者数	3269	3136	3578	3842	3648	3648	3607	3390	3378	3478	3511	3824	3954	3831	3683	3453	3422	3498	3502
新規求人倍率	1.25	1.17	0.93	1.16	1.15	1.15	1.45	1.59	1.46	1.32	1.24	0.93	0.99	1.25	1.46	1.57	1.26	1.19	1.31
新規求人数	848	768	637	774	780	780	898	781	1116	921	824	989	780	767	1012	811	769	846	788
新規求職者数	680	657	687	668	678	678	619	492	763	700	667	1066	789	613	693	516	610	713	602

新規求人倍率 (III ÷ I) (倍)	1.31	0.12	▲ 0.14	1.19	1.45
有効求人倍率 (IV ÷ II) (倍)	0.65	0.00	▲ 0.06	0.65	0.72

職業紹介業務取扱状況（令和6年度）

横浜南公共職業安定所

項目 月別等	新規求職者数			月間有効求職者数			受給者実人員		新規 求人数	月間有効 求人数	紹介件数				就職件数				充足数	新規求人倍率			有効求人倍率		
	総数	中高年	障害者	総数	中高年	障害者	総数	内女			総数	保	中高年	障害者	総数	保	中高年	障害者		当所	県	国	当所	県	国
2年度月平均	687	424	30	3,578	2,133	589	1,098	588	637	1,779	820	236	536	76	121	33	79	8	111	0.93	1.39	1.90	0.50	0.80	1.10
3年度月平均	668	424	40	3,842	2,364	660	1,036	521	774	2,145	893	242	580	96	141	35	95	14	124	1.16	1.50	2.08	0.56	0.80	1.16
4年度月平均	678	441	33	3,648	2,253	655	917	491	780	2,249	742	175	526	76	137	34	97	11	120	1.15	1.62	2.30	0.62	0.90	1.31
令和5年 4月	955	665	37	3,877	2,456	663	834	429	697	2,042	715	142	519	59	151	35	115	20	116	0.73	1.61	2.25	0.53	0.91	1.32
5月	772	522	37	3,879	2,452	679	925	497	766	2,127	678	156	506	71	110	20	76	9	110	0.99	1.70	2.32	0.55	0.92	1.32
6月	668	428	32	3,876	2,450	558	967	523	811	2,157	661	169	486	97	137	29	100	9	106	1.21	1.68	2.31	0.56	0.92	1.31
7月	646	422	33	3,582	2,246	572	1,015	572	802	2,269	562	149	402	70	94	17	71	8	82	1.24	1.62	2.27	0.63	0.92	1.30
8月	616	371	31	3,529	2,166	574	1,087	608	878	2,417	607	179	423	90	115	40	76	8	92	1.43	1.67	2.31	0.68	0.92	1.30
9月	671	439	37	3,523	2,164	584	1,004	568	870	2,472	594	176	440	62	123	40	87	12	101	1.30	1.63	2.25	0.70	0.91	1.29
10月	753	522	42	3,620	2,264	612	1,013	568	937	2,542	730	164	545	85	107	30	81	8	111	1.24	1.63	2.25	0.70	0.91	1.29
11月	619	404	56	3,607	2,280	644	965	532	898	2,593	666	154	474	106	141	25	103	11	87	1.45	1.63	2.25	0.72	0.90	1.27
12月	492	329	26	3,390	2,155	628	892	484	781	2,556	543	160	425	70	132	36	104	11	102	1.59	1.52	2.25	0.75	0.88	1.27
令和6年 1月	763	534	38	3,378	2,141	619	893	465	1,116	2,696	752	155	610	112	98	27	65	13	93	1.46	1.79	2.28	0.80	0.89	1.27
2月	700	464	58	3,478	2,235	612	854	432	921	2,679	762	208	583	132	137	36	110	13	117	1.32	1.70	2.26	0.77	0.90	1.26
3月	667	451	37	3,511	2,245	609	799	399	824	2,694	706	171	568	124	202	59	159	17	166	1.24	1.75	2.38	0.77	0.93	1.28
令和5年度計	8,322	5,551	464	43,250	27,254	7,354	11,248	6,077	10,301	29,244	7,976	1,983	5,981	1,078	1,547	394	1,147	139	1,283	-	-	-	-	-	-
令和5年度月平均	694	463	39	3,604	2,271	613	937	506	858	2,437	665	165	498	90	129	33	96	12	107	1.24	1.66	2.28	0.68	0.91	1.29
令和6年 4月	1,066	756	47	3,824	2,478	626	854	452	989	2,504	655	147	516	77	135	36	105	24	121	0.93	1.78	2.17	0.65	0.92	1.26
5月	789	545	32	3,954	2,578	574	926	485	780	2,479	683	169	497	89	137	32	98	16	144	0.99	1.68	2.16	0.63	0.92	1.24
6月	613	412	54	3,831	2,499	566	915	482	767	2,368	581	134	440	96	130	35	95	9	106	1.25	1.76	2.26	0.62	0.93	1.23
7月	693	486	44	3,683	2,396	586	1,044	570	1,012	2,456	566	148	438	83	104	19	73	14	87	1.46	1.71	2.22	0.67	0.93	1.24
8月	516	352	28	3,453	2,239	520	1,048	555	811	2,466	502	165	390	89	98	25	73	9	89	1.57	1.65	2.32	0.71	0.91	1.23
9月	610	386	39	3,422	2,193	525	1,036	553	769	2,465	544	179	407	63	112	46	83	8	113	1.26	1.67	2.22	0.72	0.90	1.24
10月	713	478	42	3,498	2,238	545	1,057	556	846	2,275	618	185	470	87	124	37	93	9	106	1.19	1.71	2.24	0.65	0.91	1.25
11月	602	417	55	3,502	2,258	555	968	508	788	2,290	576	160	422	103	114	29	89	5	86	1.31	1.58	2.25	0.65	0.90	1.25
12月																									
令和7年 1月																									
2月																									
3月																									
令和6年度計	5,602	3,832	341	29,167	18,879	4,497	7,848	4,161	6,762	19,303	4,725	1,287	3,580	687	954	259	709	94	852	-	-	-	-	-	-
令和6年度月平均	700	479	43	3,646	2,360	562	981	520	845	2,413	591	161	448	86	119	32	89	12	107	1.21	1.69	2.23	0.66	0.92	1.24

(注) 新規学卒を除き、パートを含む。

※県及び国の求人倍率は、季節調整値による。
なお、季節調整値により12月以前の数値が改定されます。

一 般 職 業 紹 介 状 況

(新規学卒を除き、パートを含む。)

横浜南公共職業安定所

年月	新規求職申込件数			月間有効求職者数			新規求人数			月間有効求人人数			紹介件数		就職件数		受給者実人員		就職率		求人倍率				
	前月比	前年比		前月比	前年比		前月比	前年比		前月比	前年比		前月比	前年比		前月比	前年比	前月比	前年比	新規	有効	新規	有効		
2年度 平均	687	—	4.4	3,578	—	14.1	637	—	▲17.1	1,779	—	▲20.3	820	—	▲8.1	121	—	▲21.5	1,098	—	27.4	17.7	3.4	0.93	0.50
3年度 平均	668	—	▲2.7	3,842	—	7.4	774	—	21.5	2,145	—	20.6	893	—	8.8	141	—	16.2	1,036	—	▲5.6	21.1	3.7	1.16	0.56
4年度 平均	678	—	1.5	3,648	—	▲5.0	780	—	0.8	2,249	—	4.9	742	—	▲16.8	137	—	▲2.9	917	—	▲11.5	20.2	3.8	1.15	0.62
令和5年 4月	955	39.8	3.5	3,877	8.0	▲1.1	697	▲11.9	▲10.8	2,042	▲4.9	▲12.3	715	▲8.1	▲20.1	151	▲21.8	▲1.3	834	▲3.4	0.7	15.8	3.9	0.73	0.53
5月	772	▲19.2	3.8	3,879	0.1	▲2.1	766	9.9	7.1	2,127	4.2	▲7.4	678	▲5.2	▲20.2	110	▲27.2	▲35.3	925	10.9	13.1	14.2	2.8	0.99	0.55
6月	668	▲13.5	▲4.6	3,876	▲0.1	▲1.6	811	5.9	2.0	2,157	1.4	▲1.2	661	▲2.5	▲25.6	137	24.5	▲4.2	967	4.5	▲1.1	20.5	3.5	1.21	0.56
7月	646	▲3.3	3.5	3,582	▲7.6	▲5.3	802	▲1.1	7.4	2,269	5.2	7.5	562	▲15.0	▲20.4	94	▲31.4	▲26.6	1,015	5.0	3.5	14.6	2.6	1.24	0.63
8月	616	▲4.6	0.0	3,529	▲1.5	▲3.2	878	9.5	23.5	2,417	6.5	12.5	607	8.0	▲15.1	115	22.3	▲10.2	1,087	7.1	4.7	18.7	3.3	1.43	0.68
9月	671	8.9	0.3	3,523	▲0.2	▲2.5	870	▲0.9	3.0	2,472	2.3	11.4	594	▲2.1	▲20.7	123	7.0	0.0	1,004	▲7.6	0.9	18.3	3.5	1.30	0.70
10月	753	12.2	13.6	3,620	2.8	0.0	937	7.7	15.5	2,542	2.8	15.7	730	22.9	7.4	107	▲13.0	▲25.7	1,013	0.9	3.2	14.2	3.0	1.24	0.70
11月	619	▲17.8	1.5	3,607	▲0.4	2.4	898	▲4.2	4.7	2,593	2.0	8.4	666	▲8.8	3.1	141	31.8	16.5	965	▲4.7	7.6	22.8	3.9	1.45	0.72
12月	492	▲20.5	0.2	3,390	▲6.0	2.0	781	▲13.0	▲7.4	2,556	▲1.4	6.9	543	▲18.5	▲1.5	132	▲6.4	5.6	892	▲7.6	▲0.1	26.8	3.9	1.59	0.75
令和6年 1月	763	55.1	8.5	3,378	▲0.4	▲0.3	1,116	42.9	39.3	2,696	5.5	11.4	752	38.5	12.6	98	▲25.8	▲1.0	893	0.1	1.4	12.8	2.9	1.46	0.80
2月	700	▲8.3	▲0.7	3,478	3.0	0.4	921	▲17.5	38.7	2,679	▲0.6	24.3	762	1.3	▲2.6	137	39.8	19.1	854	▲4.4	0.7	19.6	3.9	1.32	0.77
3月	667	▲4.7	▲2.3	3,511	0.9	▲2.2	824	▲10.5	4.2	2,694	0.6	25.4	706	▲7.3	▲9.3	202	47.4	4.7	799	▲6.4	▲7.4	30.3	5.8	1.24	0.77
令和5年度計	8,322	—	2.3	43,250	—	▲1.2	10,301	—	10.0	29,244	—	8.3	7,976	—	▲10.5	1,547	—	▲5.8	11,248	—	2.2	—	—	—	—
令和5年度平均	694	—	—	3,604	—	—	858	—	—	2,437	—	—	665	—	—	129	—	—	937	—	—	18.6	3.6	1.24	0.68
令和6年 4月	1,066	59.8	11.6	3,824	8.9	▲1.4	989	20.0	41.9	2,504	▲7.1	22.6	655	▲7.2	▲8.4	135	▲33.2	▲10.6	854	6.9	2.4	12.7	3.5	0.93	0.65
5月	789	▲26.0	2.2	3,954	3.4	1.9	780	▲21.1	1.8	2,479	▲1.0	16.5	683	4.3	0.7	137	1.5	24.5	926	8.4	0.1	17.4	3.5	0.99	0.63
6月	613	▲22.3	▲8.2	3,831	▲3.1	▲1.2	767	▲1.7	▲5.4	2,368	▲4.5	9.8	581	▲14.9	▲12.1	130	▲5.1	▲5.1	915	▲1.2	▲5.4	21.2	3.4	1.25	0.62
7月	693	13.1	7.3	3,683	▲3.9	2.8	1,012	31.9	26.2	2,456	3.7	8.2	566	▲2.6	0.7	104	▲20.0	10.6	1,044	14.1	2.9	15.0	2.8	1.46	0.67
8月	516	▲25.5	▲16.2	3,453	▲6.2	▲2.2	811	▲19.9	▲7.6	2,466	0.4	2.0	502	▲11.3	▲17.3	98	▲5.8	▲14.8	1,048	0.4	▲3.6	19.0	2.8	1.57	0.71
9月	610	18.2	▲9.1	3,422	▲0.9	▲2.9	769	▲5.2	▲11.6	2,465	▲0.0	▲0.3	544	8.4	▲8.4	112	14.3	▲8.9	1,036	▲1.1	3.2	18.4	3.3	1.26	0.72
10月	713	16.9	▲5.3	3,498	2.2	▲3.4	846	10.0	▲9.7	2,275	▲7.7	▲10.5	618	13.6	▲15.3	124	10.7	15.9	1,057	2.0	4.3	17.4	3.5	1.19	0.65
11月	602	▲15.6	▲2.7	3,502	0.1	▲2.9	788	▲6.9	▲12.2	2,290	0.7	▲11.7	576	▲6.8	▲13.5	114	▲8.1	▲19.1	968	▲8.4	0.3	18.9	3.3	1.31	0.65
12月																									
令和7年 1月																									
2月																									
3月																									
令和6年度計	5,602	—	▲1.7	29,167	—	▲1.1	6,762	—	1.5	19,303	—	3.7	4,725	—	▲9.4	954	—	▲2.5	7,848	—	0.5	—	—	—	—
令和6年度平均	700	—	—	3,646	—	—	845	—	—	2,413	—	—	591	—	—	119	—	—	981	—	—	17.0	3.3	1.21	0.66

高年齢者職業紹介状況

横浜南公共職業安定所

年月	項目	新規求職申込件数				月間有効求職者数				紹介件数				就職件数			
		全数	前年 実数	うち高年齢者		全数	前年 実数	うち高年齢者		全数	前年 実数	うち高年齢者		全数	前年 実数	うち高年齢者	
				55歳～	前年度			55歳～	前年度			55歳～	前年度			55歳～	前年度
令和2年度	平均	687	657	267	252	3,578	3,136	1,264	1,141	820	893	270	307	121	155	44	58
令和3年度	平均	668	687	277	267	3,842	3,578	1,446	1,264	893	820	328	270	141	121	56	44
令和4年度	平均	678	668	299	277	3,648	3,842	1,431	1,446	742	893	335	328	137	141	63	56
令和5年	4月	955	923	497	491	3,877	3,920	1,601	1,580	715	895	319	358	151	153	84	76
	5月	772	744	344	353	3,879	3,963	1,592	1,637	678	850	312	388	110	170	46	73
	6月	668	700	292	280	3,876	3,941	1,615	1,632	661	889	304	419	137	143	68	59
	7月	646	624	297	252	3,582	3,783	1,453	1,476	562	706	264	279	94	128	47	55
	8月	616	616	229	235	3,529	3,645	1,365	1,384	607	715	244	342	115	128	48	68
	9月	671	669	290	269	3,523	3,613	1,359	1,372	594	749	246	318	123	123	56	55
	10月	753	663	348	290	3,620	3,620	1,426	1,396	730	680	343	274	107	144	49	58
	11月	619	610	286	275	3,607	3,522	1,475	1,377	666	646	303	313	141	121	73	53
	12月	492	491	214	204	3,390	3,322	1,388	1,284	543	551	247	234	132	125	64	55
令和6年	1月	763	703	359	297	3,378	3,388	1,385	1,286	752	668	383	285	98	99	42	52
	2月	700	705	316	325	3,478	3,465	1,447	1,343	762	782	384	387	137	115	64	58
	3月	667	683	323	312	3,511	3,590	1,483	1,410	706	778	371	427	202	193	107	99
令和5年度	計	8,322	8,131	3,795	3,583	43,250	43,772	17,589	17,177	7,976	8,909	3,720	4,024	1,547	1,642	748	761
令和5年度	平均	694	678	316	299	3,604	3,648	1,466	1,431	665	742	310	335	129	137	62	63
令和6年	4月	1,066	955	556	497	3,824	3,877	1,684	1,601	655	715	350	319	135	151	67	84
	5月	789	772	384	344	3,954	3,879	1,762	1,592	683	678	342	312	137	110	63	46
	6月	613	668	285	292	3,831	3,876	1,707	1,615	581	661	335	304	130	137	65	68
	7月	693	646	341	297	3,683	3,582	1,603	1,453	566	562	283	264	104	94	51	47
	8月	516	616	223	229	3,453	3,529	1,455	1,365	502	607	257	244	98	115	49	48
	9月	610	671	263	290	3,422	3,523	1,424	1,359	544	594	242	246	112	123	53	56
	10月	713	753	332	348	3,498	3,620	1,441	1,426	618	730	291	343	124	107	64	49
	11月	602	619	291	286	3,502	3,607	1,467	1,475	576	666	299	303	114	141	57	73
	12月	0	492	0	214	0	3,390	0	1,388	0	543	0	247	0	132	0	64
令和7年	1月	0	763	0	359	0	3,378	0	1,385	0	752	0	383	0	98	0	42
	2月	0	700	0	316	0	3,478	0	1,447	0	762	0	384	0	137	0	64
	3月	0	667	0	323	0	3,511	0	1,483	0	706	0	371	0	202	0	107
令和6年度	計	5,602	8,322	2,675	3,795	29,167	43,250	12,543	17,589	4,725	7,976	2,399	3,720	954	1,547	469	748
令和6年度	平均	700	694	334	316	3,646	3,604	1,568	1,466	591	665	300	310	119	129	59	62

パートタイム職業紹介状況

横浜南公共職業安定所

年月	項目	新規求職申込件数		月間有効求職者数		新規求人数	月間有効求人数	紹介件数		就職件数			充足数	求人倍率		
		うち女子		うち女子				うち女子		うち女子	うち保	新規		有効		
令和2年度	平均	261	165	1,366	858	264	716	325	195	67	42	13	56	1.01	0.52	
令和3年度	平均	271	162	1,530	908	330	871	355	197	79	48	15	66	1.22	0.57	
令和4年度	平均	279	163	1,488	853	332	930	335	164	80	46	15	66	1.19	0.63	
令和5年	4月	436	232	1,638	921	263	847	319	162	87	45	17	72	0.60	0.52	
	5月	347	223	1,646	944	313	868	319	148	74	45	10	68	0.90	0.53	
	6月	266	157	1,636	920	318	834	286	141	76	36	13	55	1.20	0.51	
	7月	248	125	1,452	832	286	855	273	130	53	26	5	39	1.15	0.59	
	8月	239	147	1,393	822	337	889	269	149	61	36	20	49	1.41	0.64	
	9月	295	181	1,409	848	336	919	261	151	70	44	20	49	1.14	0.65	
	10月	322	179	1,467	872	373	996	321	160	52	30	7	54	1.16	0.68	
	11月	261	156	1,506	893	456	1,099	311	144	79	45	10	48	1.75	0.73	
	12月	207	111	1,435	832	278	1,069	230	99	84	49	12	54	1.34	0.74	
	令和6年	1月	322	183	1,404	799	431	1,111	355	150	58	26	13	38	1.34	0.79
		2月	306	174	1,468	831	402	1,052	391	193	85	50	19	71	1.31	0.72
		3月	277	141	1,470	817	288	1,019	351	157	130	79	30	94	1.04	0.69
令和5年度	計	3,526	2,009	17,924	10,331	4,081	11,558	3,686	1,784	909	511	176	691	1.16	0.64	
令和5年度	平均	294	167	1,494	861	340	963	307	149	76	43	15	58	1.16	0.64	
令和6年	4月	479	269	1,613	882	395	952	317	177	92	46	15	74	0.82	0.59	
	5月	368	223	1,698	940	345	938	343	183	83	53	12	88	0.94	0.55	
	6月	268	154	1,669	947	263	907	290	136	73	46	18	67	0.98	0.54	
	7月	286	169	1,568	919	410	941	258	119	56	38	9	42	1.43	0.60	
	8月	212	135	1,433	838	284	889	230	122	55	29	10	48	1.34	0.62	
	9月	249	152	1,399	841	294	922	260	122	65	42	21	63	1.18	0.66	
	10月	305	173	1,430	852	361	889	256	132	72	35	21	50	1.18	0.62	
	11月	260	159	1,438	853	387	966	247	108	67	37	8	47	1.49	0.67	
	12月															
	令和7年	1月														
		2月														
		3月														
令和6年度	計	2,427	1,434	12,248	7,072	2,739	7,404	2,201	1,099	563	326	114	479	1.13	0.60	
令和6年度	平均	303	179	1,531	884	342	926	275	137	70	41	14	60	1.13	0.60	

雇 用 保 険 適 用 業 務 取 扱 状 況

横浜南公共職業安定所

月 別	項目 年度	事 業 所 関 係 ()内数5人未満											被 保 険 者 関 係									
		新規適用		新規委託		新規適用産業別内訳						廃止	適用事業所数		資格取得者数		資格喪失者数			離職票 交付数	被保険者数	
		5人 未満	5人 未満	建設	製造	卸小売	金融 不動産	サービス	その他		うち 委託数		うち 委託数	うち 委託数	うち 解雇者	うち 委託数						
4	令5	18	15	5	5	1(1)	0	3(2)	0	1(1)	13(11)	6	3,733	1,009	1,717	144	1,913	140	107	966	66,195	6,643
	令6	12	12	2	2	0	1(1)	2(2)	0	1(1)	8(8)	11	3,760	995	1,296	88	1,845	124	122	885	65,511	6,391
5	令5	20	16	3	3	5(5)	0	3(2)	1(1)	1	10(8)	6	3,747	1,007	1,515	86	774	88	55	517	66,917	6,625
	令6	20	17	3	2	4(3)	1	2(2)	1(1)	2(2)	10(9)	5	3,776	994	1,787	133	774	76	44	559	66,490	6,444
6	令5	12	10	0	0	2(2)	0	1(1)	0	0	9(7)	12	3,747	1,002	628	72	703	77	30	404	66,810	6,610
	令6	17	13	0	0	1(1)	0	3(2)	1(1)	0	12(9)	6	3,790	998	1,151	141	784	75	28	414	66,896	6,515
7	令5	10	10	0	0	3(3)	0	2(2)	0	2(2)	3(3)	6	3,753	1,002	620	57	674	59	40	430	66,701	6,531
	令6	17	16	3	3	5(5)	0	2(2)	1(1)	0	9(8)	5	3,805	1,000	701	76	726	74	35	450	66,797	6,517
8	令5	13	12	0	0	0	0	1(1)	0	2(2)	10(9)	0	3,770	1,002	626	68	692	74	24	406	66,798	6,508
	令6	18	16	5	5	3(3)	2(2)	2(2)	0	2(2)	9(7)	5	3,826	1,004	636	76	701	66	29	428	66,763	6,529
9	令5	12	10	0	0	1(1)	1(1)	3(2)	0	1(1)	6(5)	51	3,729	997	648	77	879	73	86	518	66,556	6,513
	令6	12	9	1	1	1(1)	0	2(2)	0	2(1)	7(5)	63	3,774	994	599	51	628	60	32	422	66,744	6,517
10	令5	11	11	0	0	5(5)	0	0	0	1(1)	5(5)	4	3,736	1,004	700	83	811	86	42	520	66,404	6,521
	令6	15	14	2	2	1(1)	1(1)	1(1)	1(1)	1(1)	10(9)	6	3,782	992	716	73	839	82	39	516	66,512	6,490
11	令5	16	15	3	3	4(4)	0	0	0	2(1)	10(10)	5	3,745	1,004	619	63	575	69	29	350	66,421	6,514
	令6	3	3	0	0	0	0	0	1(1)	1(1)	1(1)	5	3,780	992	733	83	560	54	35	320	66,657	6,509
12	令5	11	8	1	1	2(2)	0	0	1(1)	1(1)	7(4)	2	3,756	1,003	546	47	588	72	92	325	66,399	6,474
	令6																					
1	令5	8	5	0	0	2(1)	0	1(1)	0	1(1)	4(2)	8	3,753	1,001	588	53	826	89	41	520	66,090	6,438
	令6																					
2	令5	9	9	0	0	2(2)	0	0	0	2(2)	5(5)	3	3,757	999	786	81	610	62	19	402	66,258	6,432
	令6																					
3	令5	7	7	0	0	2(2)	0	1(1)	0	1(1)	3(3)	8	3,757	994	530	59	576	62	18	380	66,199	6,423
	令6																					
計	令5	147	128	12	12	29(28)	1(1)	15(12)	2(2)	15(13)	85(72)	111	44,983	12,024	9,523	890	9,621	951	583	5,738	797,748	78,232
	令6	114	100	16	15	15(14)	5(4)	14(13)	5(5)	9(8)	66(56)	106	30,293	7,969	7,619	721	6,857	611	364	3,994	532,370	51,912

雇 用 保 険 給 付 ・ 適 用 状 況

横浜南公共職業安定所

項目 年月	離職票 提出 件 数	基 本 手 当					全 被 保 険 者					離職票 交 付 枚 数	適 用 事 業 所				
		受給資格 決定件数	初 回 受給者	受給者実人員		支給金額 (千円)	月 末 被保険者数	資 格 取得者	資 格 転入者	資 格 喪失者	月末適用 事業所数		新規 適用	移管 受	廃止 脱退	移管 発	
令和2年度 平均	356	259	236	1,098	588	165,730	67,553	804	123	795	467	3,589	16	3	8	2	
令和3年度 平均	314	227	198	1,036	521	189,706	67,775	798	158	809	473	3,668	13	3	10	1	
令和4年度 平均	317	226	195	917	491	137,462	67,271	783	17	845	477	3,708	11	3	10	3	
令和5年 4月	599	308	197	834	429	119,877	66,195	1,717	44	1,913	966	3,733	18	4	6	4	
5月	406	303	299	925	497	136,018	66,917	1,515	3	774	517	3,747	20	2	6	2	
6月	298	228	206	967	523	143,054	66,810	628	12	703	404	3,747	12	1	12	1	
7月	330	243	233	1,015	572	142,704	66,701	620	29	674	430	3,753	10	3	6	3	
8月	275	232	256	1,087	608	178,673	66,798	626	175	692	406	3,770	13	5	0	5	
9月	298	227	148	1,004	568	141,294	66,556	648	5	879	518	3,729	12	1	51	1	
10月	378	245	213	1,013	568	150,966	66,404	700	4	811	520	3,736	11	4	4	4	
11月	243	180	223	965	532	147,475	66,421	619	9	575	350	3,745	16	1	5	1	
12月	182	135	151	892	484	119,111	66,399	546	27	588	325	3,756	11	3	2	3	
令和6年 1月	330	235	164	893	465	147,577	66,090	588	0	826	520	3,753	8	0	8	0	
2月	304	207	191	854	432	126,796	66,258	786	0	610	402	3,757	9	0	3	0	
3月	232	175	143	799	399	116,414	66,199	530	4	576	380	3,757	7	3	8	3	
令和5年度 計	3,875	2,718	2,424	11,248	6,077	1,669,960	797,748	9,523	312	9,621	5,738	-	147	27	111	27	
令和5年度 平均	323	227	202	937	506	139,163	66,479	794	26	802	478	3,749	12	2	9	2	
令和6年 4月	654	338	208	854	452	129,263	65,511	1,296	154	1,845	885	3,760	12	3	11	0	
5月	232	292	267	926	485	146,579	66,490	1,787	145	774	559	3,776	20	4	5	4	
6月	262	199	178	915	482	132,911	66,896	1,151	130	784	414	3,790	17	4	6	0	
7月	348	257	282	1,044	570	164,263	66,797	701	16	726	450	3,805	17	3	5	0	
8月	264	223	218	1,048	555	160,938	66,763	636	71	701	428	3,826	18	9	5	0	
9月	257	188	179	1,036	553	158,117	66,744	599	22	628	422	3,774	12	1	63	0	
10月	352	263	212	1,057	556	178,421	66,512	716	5	839	516	3,782	15	3	6	0	
11月	242	190	200	968	508	140,156	66,657	733	8	560	320	3,780	3	4	5	0	
12月																	
令和7年 1月																	
2月																	
3月																	
令和6年度 計	2,611	1,950	1,744	7,848	4,161	1,210,648	532,370	7,619	551	6,857	3,994	-	114	31	106	4	
令和6年度 平均	326	244	218	981	520	151,331	66,546	952	69	857	499	3,787	14	4	13	1	