

# 月 報

ハローワーク おだわら  
(小田原公共職業安定所)

令和 6 年 ( 2024 年 ) 11 月分

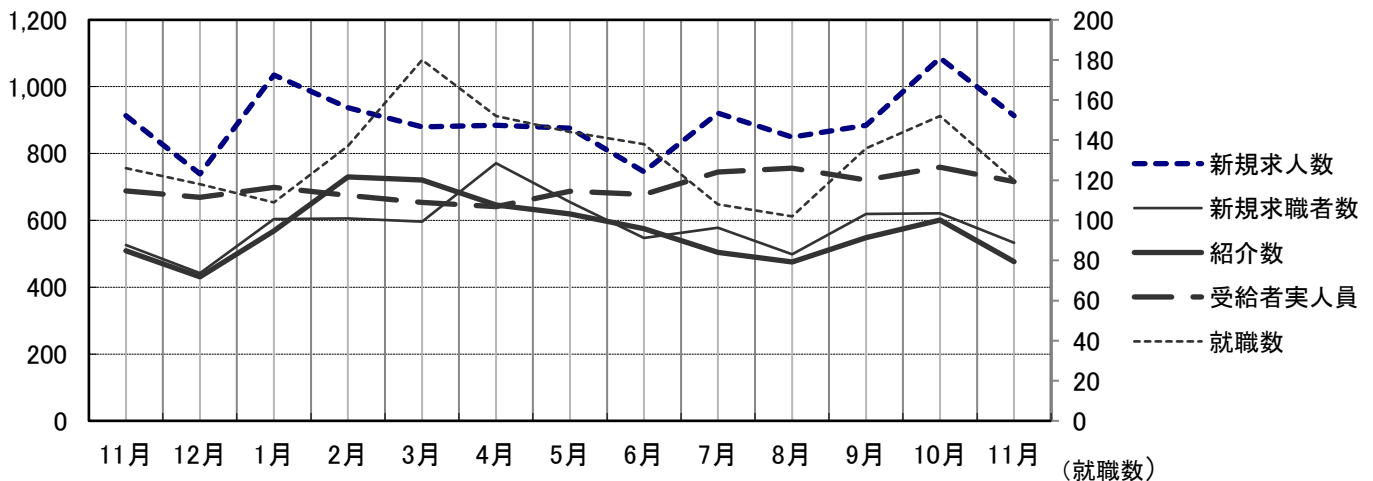
## 概 況

新規求人数はパートを含め 913 人で前年同月比 0.0% 減となり  
有効求人数は、2,795 人で前年同月比 2.5% 増となった。  
新規求人数を産業別に対前年同月比で見ると、建設業 15.6% 減、製造業  
18.3% 減、サービス業 5.9% 増、運輸・通信業 157.5% 増、  
卸売・小売業、飲食店 13.6% 増、宿泊業 41.1% 減となっている。

新規求職者数は 533 人で前年同月比 1.3% 増となり、有効求職者数は、  
3,033 人で前年同月比 1.3% 増となった。

就職件数は 120 件で、前年同月比 4.8% 減となった。

就職者の産業別内訳を対前年同月比で見ると建設業 7 人 ( 250.0% 増 )、  
製造業 22 人 ( 57.1% 増 )、運輸・通信業 7 人 ( 12.5% 減 )、  
卸売・小売業、飲食店 10 人 ( 52.4% 減 )、サービス業 17 人  
( 6.3% 増 ) 宿泊業 9 人 ( 50.0% 増 ) となっている。



	11月	12月	1月	2月	3月	4月	5月	6月	7月	8月	9月	10月	11月
新規求人数	913	739	1,035	937	880	885	876	746	921	849	885	1,086	913
新規求職者数	526	442	604	606	596	771	655	547	578	498	619	621	533
紹介数	509	431	568	730	721	646	619	575	504	475	548	601	476
就職数	126	118	109	137	180	152	144	138	108	102	136	152	120
受給者実人員	688	669	699	675	654	641	687	678	745	756	721	759	716

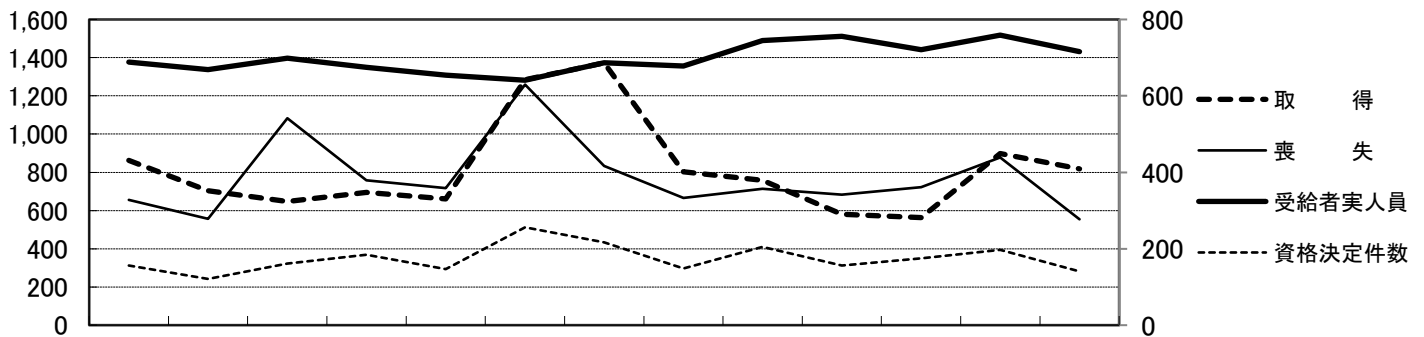
# 雇用保険関係

《 適 用 》

項 目	計	男	前月増減	前年同月増減	前 月	前年同月
新 規 適 用	7	-	▲ 3	▲ 6	10	13
廃 止	7	-	3	4	4	3
適 用 事 業 所 数	3,909	-	3	37	3,906	3,872
資 格 取 得	818	430	▲ 81	▲ 44	899	862
資 格 喪 失	554	314	▲ 323	▲ 101	877	655
被 保 険 者 数	56,035	30,835	216	150	55,819	55,885

項 目	計	男	前月増減	前年同月増減	前 月	前年同月		
離 職 票 交 付 数	347	-	▲ 170	▲ 25	517	372		
決 定	離 職 票 提 出 件 数	144	77	▲ 49	▲ 25	193	169	
	受 給 資 格 決 定 件 数	141	69	▲ 56	▲ 15	197	156	
求 職 者 給 付	基 本 手 当 ( 総 支 給 額 )	実 人 員	716	322	▲ 43	28	759	688
		金 額	97,428	46,358	▲ 20,289	▲ 1,277	117,717	98,705
	技 能 習 得 手 当	実 人 員	31	13	▲ 1	3	32	28
		金 額	209	90	▲ 58	▲ 40	267	249
傷 病 手 当	実 人 員	0	0	▲ 2	▲ 3	2	3	
	金 額	0	0	▲ 214	▲ 616	214	616	
促 進 給 付	常 用 就 職 支 度 手 当	人 員	1	1	1	▲ 1	0	2
		金 額	166	166	166	▲ 230	0	396
	再 就 職 手 当	人 員	41	19	▲ 61	▲ 18	102	59
		金 額	15,499	8,208	▲ 25,749	▲ 8,373	41,248	23,872
日 雇	手 帳 所 持 者 数	0	0	0	0	0	0	
	有 効 求 職 者 数	0	0	0	0	0	0	
	支 給 金 額	0	0	0	0	0	0	

※ 金額は1,000円未満四捨五入(単位 千円)



(取得・喪失)11月 12月 1月 2月 3月 4月 5月 6月 7月 8月 9月 10月 11月 (受給者実人員・資格決定件数)

	11月	12月	1月	2月	3月	4月	5月	6月	7月	8月	9月	10月	11月
取 得	862	703	647	695	661	1,285	1,373	803	759	581	563	899	818
喪 失	655	556	1,083	758	717	1,259	834	666	713	683	723	877	554
受給者実人員	688	669	699	675	654	641	687	678	745	756	721	759	716
資格決定件数	156	121	161	184	147	256	217	148	205	156	175	197	141

一般職業紹介（パートを含む）

項 目		計	男	前月増減	前年同月増減	前 月	前年同月
求	月間有効求職者数	3,033	1,602	▲ 60	40	3,093	2,993
	常 用	3,026	1,596	▲ 61	41	3,087	2,985
	③保	1,035	491	▲ 59	▲ 33	1,094	1,068
	中 高 年	1,812	1,040	▲ 63	29	1,875	1,783
職	新規求職者数	533	280	▲ 88	7	621	526
	常 用	532	280	▲ 88	8	620	524
	③保	123	61	▲ 51	▲ 15	174	138
	中 高 年	331	201	▲ 74	1	405	330
紹	紹 介 数	476	245	▲ 125	▲ 33	601	509
	③保	144	58	▲ 37	21	181	123
	中 高 年	308	172	▲ 121	▲ 40	429	348
	障 害 者	38	-	▲ 21	5	59	33
就	就 職 数	120	63	▲ 32	▲ 6	152	126
	常 用	111	57	▲ 29	▲ 1	140	112
	③保	34	11	▲ 13	0	47	34
	中 高 年	83	51	▲ 12	8	95	75
	障 害 者	10	-	▲ 9	0	19	10
求	月間有効求人人数	2,795	-	50	67	2,745	2,728
	常 用	2,685	-	52	83	2,633	2,602
	新規求人人数	913	-	▲ 173	0	1,086	913
人	常 用	898	-	▲ 154	16	1,052	882
	充 足 数	109	-	▲ 32	▲ 12	141	121
充	常 用	102	-	▲ 32	▲ 10	134	112

諸 比 率（パートを含む）

項 目	6 年 11 月	前 月 差	前年同月差	前 月	前年同月
有効求人倍率	0.92 倍	0.03	0.01	0.89	0.91
新規求人倍率	1.71 倍	▲ 0.04	▲ 0.02	1.75	1.74
充 足 率	11.94 %	▲ 1.04	▲ 1.31	12.98	13.25
就 職 率	22.51 %	▲ 1.96	▲ 1.44	24.48	23.95
中高年の就職率	25.08 %	1.62	2.35	23.46	22.73

パートタイム関係

項 目		計	男	前月増減	前年同月増減	前 月	前年同月
求 職	月間有効求職者数	1,282	585	▲ 42	▲ 44	1,324	1,326
	中 高 年	909	458	▲ 35	▲ 58	944	967
求 職	新規求職者数	217	93	▲ 32	▲ 15	249	232
	中 高 年	166	84	▲ 37	▲ 24	203	190
紹 介	紹 介 数	202	100	▲ 62	▲ 22	264	224
	②	41	15	▲ 9	4	50	37
	中 高 年	162	85	▲ 65	▲ 21	227	183
就 職	就 職 数	62	29	▲ 14	▲ 18	76	80
	②	12	2	▲ 3	▲ 4	15	16
	中 高 年	47	27	▲ 5	▲ 5	52	52
求 人	月間有効求人人数	1,285	-	61	75	1,224	1,210
	新規求人人数	433	-	▲ 58	▲ 12	491	445
充 足	充 足 数	56	-	▲ 13	▲ 11	69	67

諸 比 率(パートタイム関係)

項 目	6 年 11 月	前 月 差	前年同月差	前 月	前年同月
有効求人倍率	1.00 倍	0.08	0.09	0.92	0.91
新規求人倍率	2.00 倍	0.02	0.08	1.97	1.92
就 職 率	28.57 %	▲ 1.95	▲ 5.91	30.52	34.48
中高年の就職率	28.31 %	2.70	0.94	25.62	27.37
充 足 率	12.93 %	▲ 1.12	▲ 2.12	14.05	15.06

神奈川県下 諸比率(パートを含む)

項 目	6 年 11 月	前 月 差	前年同月差	前 月	前年同月
有効求人倍率	0.95 倍	0.02	0.00	0.93	0.95
新規求人倍率	1.91 倍	0.09	0.05	1.82	1.86
就 職 率	18.24 %	1.45	▲ 1.39	16.78	19.62
中高年の就職率	20.64 %	2.45	▲ 1.11	18.19	21.75
充 足 率	8.47 %	0.29	▲ 0.85	8.18	9.32

※ 求人倍率は季節調整なし  
 ※ ②は雇用保険受給者をいう