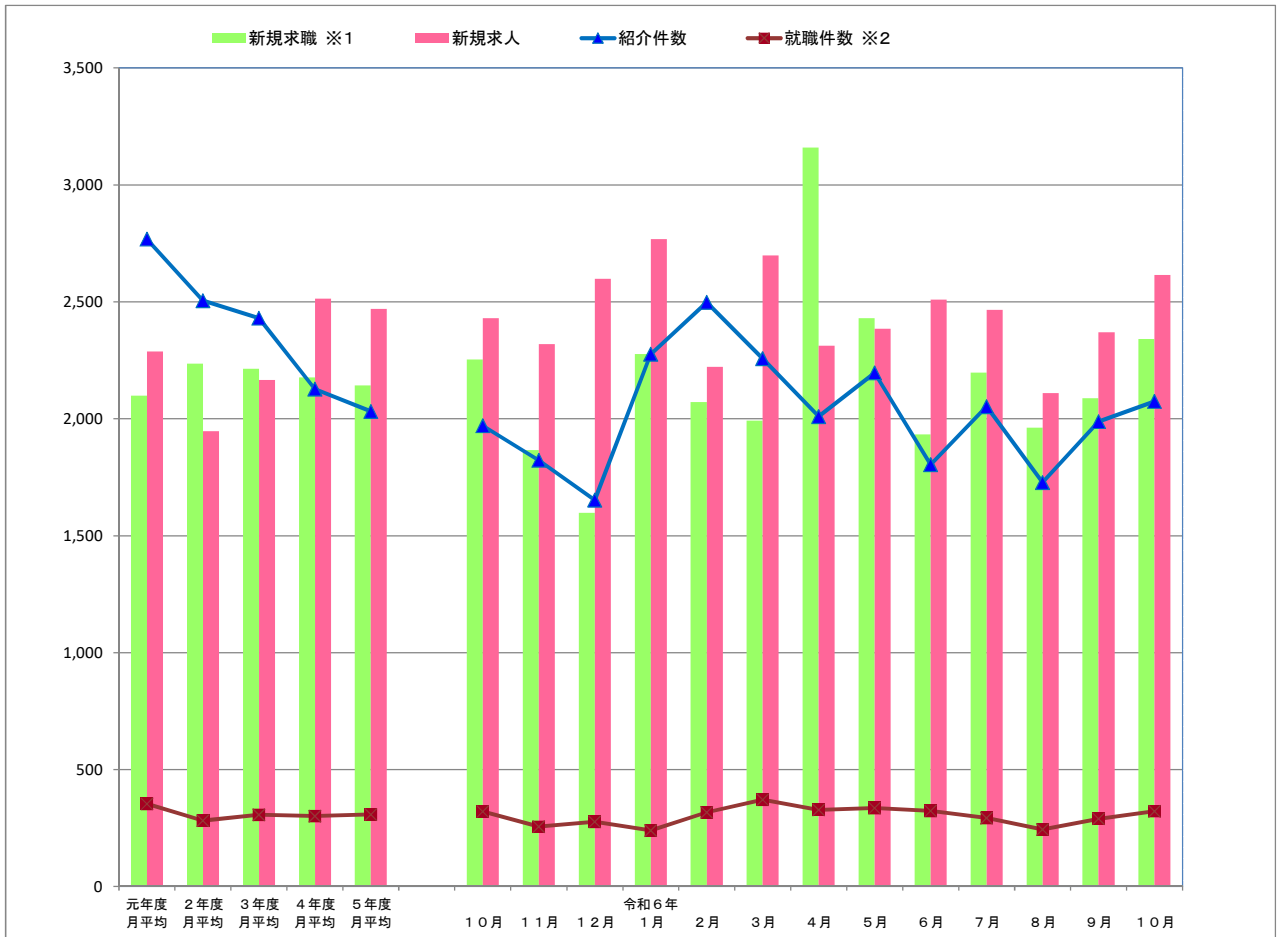


令和6年 10月

統計月報

かわきた

川崎北公共職業安定所



	元年度 月平均	2年度 月平均	3年度 月平均	4年度 月平均	5年度 月平均	10月	11月	12月	令和6年 1月	2月	3月	4月	5月	6月	7月	8月	9月	10月
新規求職 ※1	2,099	2,235	2,213	2,177	2,142	2,253	1,866	1,598	2,276	2,072	1,992	3,159	2,430	1,933	2,197	1,961	2,088	2,340
新規求人	2,287	1,946	2,165	2,514	2,471	2,429	2,319	2,598	2,767	2,222	2,898	2,312	2,385	2,509	2,465	2,109	2,370	2,614
紹介件数	2,768	2,505	2,430	2,127	2,032	1,970	1,823	1,653	2,276	2,498	2,257	2,009	2,196	1,804	2,052	1,727	1,988	2,074
就職件数 ※2	354	282	307	301	309	321	256	277	240	317	372	328	336	324	293	244	290	322

※1 新規求職申込件数(ハローワーク利用登録者のみ、オンライン登録者は含まれない。) ※2 就職件数(オンライン自主応募除く。)

## ◆一般職業紹介状況(学卒を除きパートを含む)

項目	計	男	女	前月	前月比	前年同月	前年比
新規求職申込件数 A	2,340	1,122	1,218	2,088	12.1	2,253	3.9
うち 保険受給者	1,039	460	579	803	29.4	950	9.4
うち 45歳以上 B	1,422	751	671	1,250	13.8	1,288	10.4
月間有効求職者数 C	12,176	5,962	6,202	11,976	1.7	12,172	0.0
うち 保険受給者	6,093	2,676	3,414	6,054	0.6	6,044	0.8
うち 45歳以上	6,910	3,720	3,188	6,730	2.7	6,602	4.7
新規求人数 D	2,614			2,370	10.3	2,429	7.6
月間有効求人数 E	6,916			6,802	1.7	7,359	▲ 6.0
紹介件数 F	2,074	1,097	977	1,988	4.3	1,970	5.3
うち 保険受給者	668	329	339	561	19.1	600	11.3
うち 45歳以上	1,428	802	626	1,360	5.0	1,330	7.4
就職件数 G	322	162	160	290	11.0	321	0.3
うち 保険受給者	99	45	54	79	25.3	95	4.2
うち 45歳以上	225	119	106	196	14.8	216	4.2
45歳以上のうち保険受給者	65	30	35	50	30.0	60	8.3
充足数 H	197			178	10.7	215	▲ 8.4
うち他県からの充足数	51			50	2.0	57	▲ 10.5
新規求人倍率 (D/A)	1.12			1.14	▲ 0.02 p	1.08	0.04 p
有効求人倍率 (E/C)	0.57			0.57	0.00 p	0.60	▲ 0.03 p
新規紹介率 (F/A*100)	88.63	97.77	80.21	95.21	▲ 6.58 p	87.44	1.19 p
うち 保険受給者	64.29	71.52	58.55	69.86	▲ 5.57 p	63.16	1.13 p
うち 45歳以上	100.42	106.79	93.29	108.80	▲ 8.38 p	103.26	▲ 2.84 p
新規就職率 (G/A*100)	13.76	14.44	13.14	13.89	▲ 0.13 p	14.25	▲ 0.49 p
うち 保険受給者	9.53	9.78	9.33	9.84	▲ 0.31 p	10.00	▲ 0.47 p
うち 45歳以上	15.82	15.85	15.80	15.68	0.14 p	16.77	▲ 0.95 p
有効就職率 (G/C*100)	2.64	2.72	2.58	2.42	0.22 p	2.64	0.00 p
うち 保険受給者	1.62	1.68	1.58	1.30	0.32 p	1.57	0.05 p
うち 45歳以上	3.26	3.20	3.32	2.91	0.35 p	3.27	▲ 0.01 p
充足率 (H/E*100)	2.85			2.62	0.23 p	2.92	▲ 0.07 p
新規求職者中に占める 45歳以上の割合 (B/A*100)	60.77	66.93	55.09	59.87	0.90 p	57.17	3.60 p

○ 2004年(平成16年)11月から求職申込時の「性別」の記載が任意となったことに伴い、男女別の合計は計と必ずしも一致しない。

○ p はポイント(前月・前年との数値差)

○ 保険受給者に高齢受給資格者・特例受給資格者は含まれない。

(注)ハローワークに来所せず、オンライン上で求職登録した求職者数や、求職者がハローワークインターネットサービスの求人に直接応募した就職件数は含まれない。

## ◆障害者職業紹介状況

項目	計	男	女	前月	前月比	前年同月	前年比
新規求職申込件数	141			127	11.0	140	0.7
月末現在有効求職者数	2,062	1,279	776	2,014	2.4	2,185	▲ 5.6
紹介件数	303			236	28.4	264	14.8
就職件数	37			41	▲ 9.8	43	▲ 14.0

## ◆パートタイム状況

項目	計	男	女	前月	前月比	前年同月	前年比
①新規求職申込件数	834	325	509	758	10.0	781	6.8
②月間有効求職者数	4,112	1,497	2,611	4,031	2.0	4,219	▲ 2.5
③新規求人数	1,110			1,045	6.2	987	12.5
④月間有効求人数	2,845			2,807	1.4	2,776	2.5
⑤紹介件数	845	356	489	793	6.6	702	20.4
新規紹介率 (⑤/①*100)	101.32			104.62	▲ 3.30 p	89.88	11.44 p
⑥就職件数	173	69	104	157	10.2	167	3.6
⑦充足数	100			114	▲ 12.3	107	▲ 6.5
新規就職率 (⑥/①*100)	20.74			20.71	0.03 p	21.38	▲ 0.64 p
新規求人倍率	1.33			1.38	▲ 0.05 p	1.26	0.07 p
有効求人倍率	0.69			0.70	▲ 0.01 p	0.66	0.03 p

## ◆「ハローワークプラザ新百合ヶ丘」職業紹介状況

項目	計	男	女	前月	前月比	前年同月	前年比
①新規求職申込件数	273	113	160	277	▲ 1.4	289	▲ 5.5
②月間有効求職者数	1,224	533	689	1,207	1.4	1,246	▲ 1.8
③紹介件数	386	192	194	387	▲ 0.3	363	6.3
新規紹介率 (③/①*100)	141.39	169.91	121.25	139.71	1.68 p	125.61	15.78 p
④就職件数	56	27	29	53	5.7	43	30.2
新規就職率 (④/①*100)	20.51	23.89	18.13	19.13	1.38 p	14.88	5.63 p

○ 2004年(平成16年)11月から求職申込時の「性別」の記載が任意となったことに伴い、男女別の合計は計と必ずしも一致しない。

(注)ハローワークに来所せず、オンライン上で求職登録した求職者数や、求職者がハローワークインターネットサービスの求人に直接応募した就職件数は含まれない。