

月 報

ハローワーク おだわら
(小田原公共職業安定所)

令和 6 年 (2024 年) 10 月分

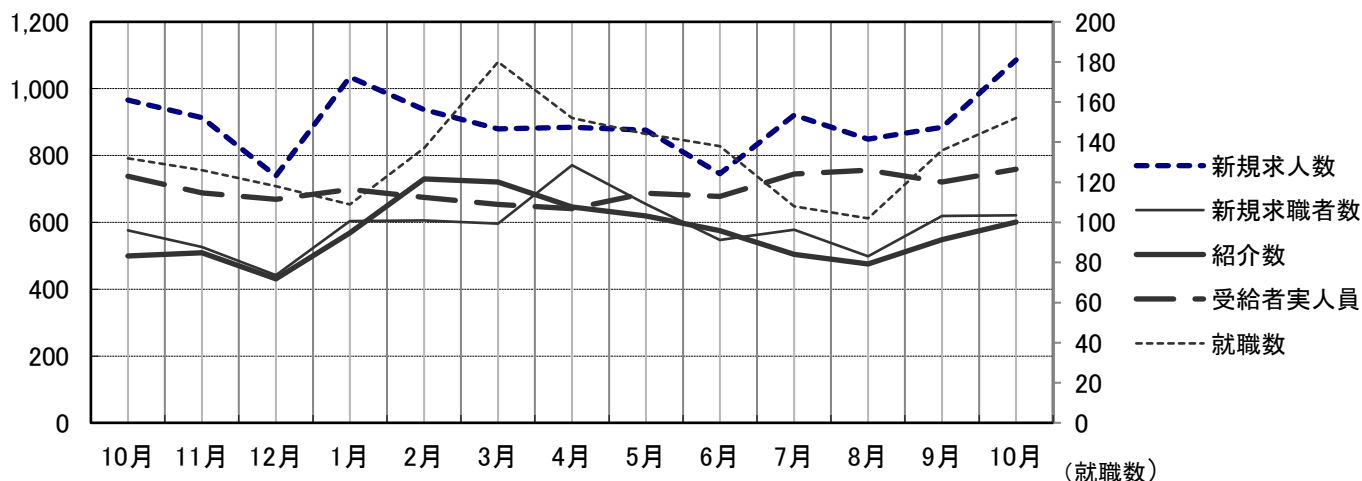
概 況

新規求人数はパートを含め 1,086 人で前年同月比 12.4% 増となり
有効求人数は、2,745 人で前年同月比 2.9% 増となった。
新規求人数を産業別に対前年同月比で見ると、建設業 9.7% 増、製造業
5.1% 増、サービス業 12.2% 減、運輸・通信業 58.0% 減、
卸売・小売業、飲食店 28.8% 増、宿泊業 41.9% 増となっている。

新規求職者数は 621 人で前年同月比 7.8% 増となり、有効求職者数は、
3,093 人で前年同月比 0.7% 増となった。

就職件数は 152 件で、前年同月比 15.2% 増となった。

就職者の産業別内訳を対前年同月比で見ると建設業 8 人 (14.3% 増)、
製造業 19 人 (18.8% 増)、運輸・通信業 11 人 (266.7% 増)、
卸売・小売業、飲食店 22 人 (37.5% 増)、サービス業 18 人
(21.7% 減) 宿泊業 10 人 (9.1% 減) となっている。



	10月	11月	12月	1月	2月	3月	4月	5月	6月	7月	8月	9月	10月
新規求人数	966	913	739	1,035	937	880	885	876	746	921	849	885	1,086
新規求職者数	576	526	442	604	606	596	771	655	547	578	498	619	621
紹介数	499	509	431	568	730	721	646	619	575	504	475	548	601
就職数	132	126	118	109	137	180	152	144	138	108	102	136	152
受給者実人員	738	688	669	699	675	654	641	687	678	745	756	721	759

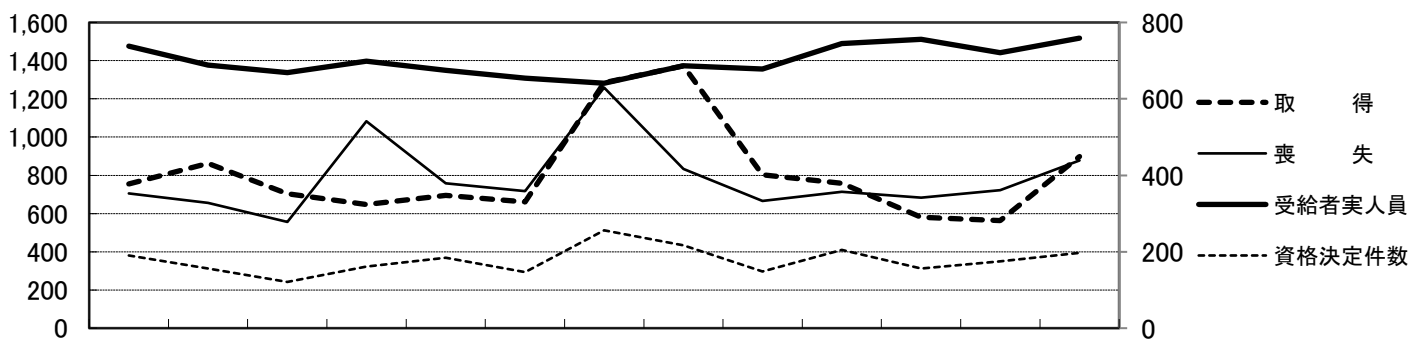
雇用保険関係

《 適 用 》

項 目	計	男	前月増減	前年同月増減	前 月	前年同月
新 規 適 用	10	-	▲ 1	▲ 4	11	14
廃 止	4	-	▲ 40	3	44	1
適 用 事 業 所 数	3,906	-	9	48	3,897	3,858
資 格 取 得	899	454	336	144	563	755
資 格 喪 失	877	433	154	172	723	705
被 保 険 者 数	55,819	30,737	21	167	55,798	55,652

項 目	計	男	前月増減	前年同月増減	前 月	前年同月		
離 職 票 交 付 数	517	-	58	59	459	458		
決 定	離 職 票 提 出 件 数	193	100	8	6	185	187	
	受 給 資 格 決 定 件 数	197	93	22	7	175	190	
求 職 者 給 付	基 本 手 当 (総 支 給 額)	実 人 員	759	344	38	21	721	738
		金 額	117,717	58,189	15,114	12,759	102,603	104,958
	技 能 習 得 手 当	実 人 員	32	8	7	8	25	24
		金 額	267	58	67	108	200	159
傷 病 手 当	実 人 員	2	1	▲ 1	1	3	1	
	金 額	214	164	▲ 281	▲ 109	495	323	
促 進 給 付	常 用 就 職 支 度 手 当	人 員	0	0	0	0	0	0
		金 額	0	0	0	0	0	0
	再 就 職 手 当	人 員	102	43	63	63	39	39
		金 額	41,248	19,353	23,535	26,137	17,713	15,111
日 雇	手 帳 所 持 者 数	0	0	0	0	0	0	
	有 効 求 職 者 数	0	0	0	0	0	0	
	支 給 金 額	0	0	0	0	0	0	

※ 金額は1,000円未満四捨五入(単位 千円)



(取得・喪失)10月 11月 12月 1月 2月 3月 4月 5月 6月 7月 8月 9月 10月 (受給者実人員・資格決定件数)

	10月	11月	12月	1月	2月	3月	4月	5月	6月	7月	8月	9月	10月
取 得	755	862	703	647	695	661	1,285	1,373	803	759	581	563	899
喪 失	705	655	556	1,083	758	717	1,259	834	666	713	683	723	877
受給者実人員	738	688	669	699	675	654	641	687	678	745	756	721	759
資格決定件数	190	156	121	161	184	147	256	217	148	205	156	175	197

一般職業紹介（パートを含む）

項 目		計	男	前月増減	前年同月増減	前 月	前年同月
求	月間有効求職者数	3,093	1,627	36	23	3,057	3,070
	常 用	3,087	1,622	36	24	3,051	3,063
	③保	1,094	502	▲ 1	▲ 22	1,095	1,116
	中 高 年	1,875	1,059	15	30	1,860	1,845
職	新規求職者数	621	303	2	45	619	576
	常 用	620	303	4	46	616	574
	③保	174	77	19	11	155	163
	中 高 年	405	214	▲ 7	45	412	360
紹	紹 介 数	601	329	53	102	548	499
	③保	181	80	6	69	175	112
	中 高 年	429	245	44	105	385	324
	障 害 者	59	-	24	41	35	18
就	就 職 数	152	70	16	20	136	132
	常 用	140	66	10	26	130	114
	③保	47	24	7	14	40	33
	中 高 年	95	47	9	▲ 5	86	100
	障 害 者	19	-	8	7	11	12
求	月間有効求人人数	2,745	-	151	78	2,594	2,667
	常 用	2,633	-	156	96	2,477	2,537
	新規求人人数	1,086	-	201	120	885	966
人	常 用	1,052	-	237	100	815	952
	充 足 数	141	-	24	24	117	117
充	常 用	134	-	23	36	111	98

諸 比 率（パートを含む）

項 目	6 年 10 月	前 月 差	前年同月差	前 月	前年同月
有効求人倍率	0.89 倍	0.04	0.02	0.85	0.87
新規求人倍率	1.75 倍	0.32	0.07	1.43	1.68
充 足 率	12.98 %	▲ 0.24	0.87	13.22	12.11
就 職 率	24.48 %	2.51	1.56	21.97	22.92
中高年の就職率	23.46 %	2.58	▲ 4.32	20.87	27.78

パートタイム関係

項 目		計	男	前月増減	前年同月増減	前 月	前年同月
求	月間有効求職者数	1,324	601	21	▲ 4	1,303	1,328
	中高年	944	471	12	▲ 23	932	967
職	新規求職者数	249	104	▲ 15	12	264	237
	中高年	203	97	▲ 15	14	218	189
紹	紹介数	264	136	20	41	244	223
	保	50	20	3	18	47	32
	中高年	227	123	24	44	203	183
就	就職数	76	30	11	4	65	72
	保	15	8	1	1	14	14
	中高年	52	22	1	▲ 8	51	60
求	月間有効求人数	1,224	-	41	56	1,183	1,168
	新規求人数	491	-	70	74	421	417
充	充足数	69	-	6	▲ 2	63	71

諸 比 率(パートタイム関係)

項 目	6 年 10 月	前 月 差	前年同月差	前 月	前年同月
有効求人倍率	0.92 倍	0.02	0.04	0.91	0.88
新規求人倍率	1.97 倍	0.38	0.21	1.59	1.76
就 職 率	30.52 %	5.90	0.14	24.62	30.38
中高年の就職率	25.62 %	2.22	▲ 6.13	23.39	31.75
充 足 率	14.05 %	▲ 0.91	▲ 2.97	14.96	17.03

神奈川県下 諸比率(パートを含む)

項 目	6 年 10 月	前 月 差	前年同月差	前 月	前年同月
有効求人倍率	0.93 倍	0.03	▲ 0.01	0.90	0.94
新規求人倍率	1.82 倍	0.10	0.11	1.72	1.71
就 職 率	16.78 %	▲ 0.30	▲ 0.52	17.08	17.30
中高年の就職率	18.19 %	▲ 0.65	▲ 0.58	18.84	18.77
充 足 率	8.18 %	▲ 0.64	▲ 0.66	8.82	8.84

※ 求人倍率は季節調整なし
 ※ 保は雇用保険受給者をいう