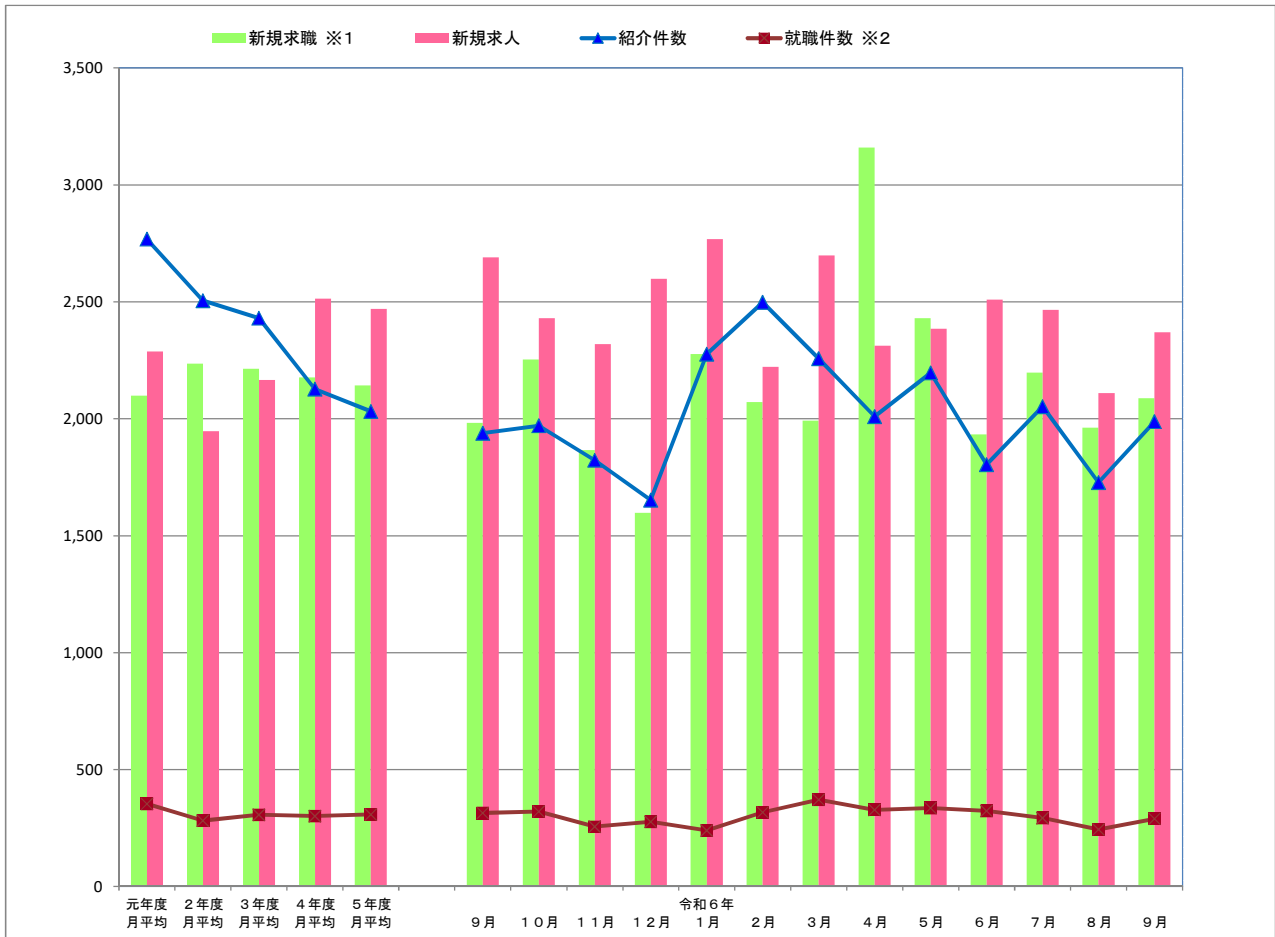


令和6年 9月

統計月報

かわきた

川崎北公共職業安定所



	元年度 月平均	2年度 月平均	3年度 月平均	4年度 月平均	5年度 月平均
新規求職 ※1	2,099	2,235	2,213	2,177	2,142
新規求人	2,287	1,946	2,165	2,514	2,471
紹介件数	2,768	2,505	2,430	2,127	2,032
就職件数 ※2	354	282	307	301	309

	9月	10月	11月	12月	令和6年 1月	2月	3月	4月	5月	6月	7月	8月	9月
新規求職 ※1	1,982	2,253	1,866	1,598	2,276	2,072	1,992	3,159	2,430	1,933	2,197	1,961	2,088
新規求人	2,690	2,429	2,319	2,598	2,767	2,222	2,698	2,312	2,385	2,509	2,465	2,109	2,370
紹介件数	1,938	1,970	1,823	1,653	2,276	2,498	2,257	2,009	2,196	1,804	2,052	1,727	1,988
就職件数 ※2	315	321	256	277	240	317	372	328	336	324	293	244	290

※1 新規求職申込件数(ハローワーク利用登録者のみ、オンライン登録者は含まれない。) ※2 就職件数(オンライン自主応募除く。)

◆一般職業紹介状況(学卒を除きパートを含む)

項目	計	男	女	前月	前月比	前年同月	前年比
新規求職申込件数 A	2,088	991	1,095	1,961	6.5	1,982	5.3
うち 保険受給者	803	345	458	859	▲ 6.5	849	▲ 5.4
うち 45歳以上 B	1,250	662	587	1,088	14.9	1,138	9.8
月間有効求職者数 C	11,976	5,872	6,092	12,289	▲ 2.5	12,032	▲ 0.5
うち 保険受給者	6,054	2,673	3,378	6,118	▲ 1.0	6,042	0.2
うち 45歳以上	6,730	3,648	3,080	6,850	▲ 1.8	6,540	2.9
新規求人数 D	2,370			2,109	12.4	2,690	▲ 11.9
月間有効求人数 E	6,802			6,899	▲ 1.4	7,218	▲ 5.8
紹介件数 F	1,988	1,056	931	1,727	15.1	1,938	2.6
うち 保険受給者	561	261	299	552	1.6	587	▲ 4.4
うち 45歳以上	1,360	751	608	1,182	15.1	1,299	4.7
就職件数 G	290	135	155	244	18.9	315	▲ 7.9
うち 保険受給者	79	29	50	77	2.6	108	▲ 26.9
うち 45歳以上	196	97	99	161	21.7	213	▲ 8.0
45歳以上のうち保険受給者	50	22	28	46	8.7	65	▲ 23.1
充足数 H	178			160	11.3	197	▲ 9.6
うち他県からの充足数	50			43	16.3	44	13.6
新規求人倍率 (D/A)	1.14			1.08	0.06 p	1.36	▲ 0.22 p
有効求人倍率 (E/C)	0.57			0.56	0.01 p	0.60	▲ 0.03 p
新規紹介率 (F/A*100)	95.21	106.56	85.02	88.07	7.14 p	97.78	▲ 2.57 p
うち 保険受給者	69.86	75.65	65.28	64.26	5.60 p	69.14	0.72 p
うち 45歳以上	108.80	113.44	103.58	108.64	0.16 p	114.15	▲ 5.35 p
新規就職率 (G/A*100)	13.89	13.62	14.16	12.44	1.45 p	15.89	▲ 2.00 p
うち 保険受給者	9.84	8.41	10.92	8.96	0.88 p	12.72	▲ 2.88 p
うち 45歳以上	15.68	14.65	16.87	14.80	0.88 p	18.72	▲ 3.04 p
有効就職率 (G/C*100)	2.42	2.30	2.54	1.99	0.43 p	2.62	▲ 0.20 p
うち 保険受給者	1.30	1.08	1.48	1.26	0.04 p	1.79	▲ 0.49 p
うち 45歳以上	2.91	2.66	3.21	2.35	0.56 p	3.26	▲ 0.35 p
充足率 (H/E*100)	2.62			2.32	0.30 p	2.73	▲ 0.11 p
新規求職者中に占める 45歳以上の割合 (B/A*100)	59.87	66.80	53.61	55.48	4.39 p	57.42	2.45 p

○ 2004年(平成16年)11月から求職申込時の「性別」の記載が任意となったことに伴い、男女別の合計は計と必ずしも一致しない。

○ p はポイント(前月・前年との数値差)

○ 保険受給者に高齢受給資格者・特例受給資格者は含まれない。

(注)ハローワークに来所せず、オンライン上で求職登録した求職者数や、求職者がハローワークインターネットサービスの求人に直接応募した就職件数は含まれない。

◆障害者職業紹介状況

項目	計	男	女	前月	前月比	前年同月	前年比
新規求職申込件数	127			131	▲ 3.1	131	▲ 3.1
月末現在有効求職者数	2,014	1,259	748	2,003	0.5	2,142	▲ 6.0
紹介件数	236			262	▲ 9.9	264	▲ 10.6
就職件数	41			24	70.8	27	51.9

◆パートタイム状況

項目	計	男	女	前月	前月比	前年同月	前年比
①新規求職申込件数	758	278	480	655	15.7	708	7.1
②月間有効求職者数	4,031	1,438	2,589	4,208	▲ 4.2	4,182	▲ 3.6
③新規求人数	1,045			822	27.1	1,051	▲ 0.6
④月間有効求人数	2,807			2,729	2.9	2,641	6.3
⑤紹介件数	793	326	466	696	13.9	793	0.0
新規紹介率 (⑤/①*100)	104.62			106.26	▲ 1.64 p	112.01	▲ 7.39 p
⑥就職件数	157	61	96	134	17.2	161	▲ 2.5
⑦充足数	114			81	40.7	106	7.5
新規就職率 (⑥/①*100)	20.71			20.46	0.25 p	22.74	▲ 2.03 p
新規求人倍率	1.38			1.25	0.13 p	1.48	▲ 0.10 p
有効求人倍率	0.70			0.65	0.05 p	0.63	0.07 p

◆「ハローワークプラザ新百合ヶ丘」職業紹介状況

項目	計	男	女	前月	前月比	前年同月	前年比
①新規求職申込件数	277	127	150	268	3.4	253	9.5
②月間有効求職者数	1,207	542	663	1,214	▲ 0.6	1,228	▲ 1.7
③紹介件数	387	184	203	321	20.6	327	18.3
新規紹介率 (③/①*100)	139.71	144.88	135.33	119.78	19.93 p	129.25	10.46 p
④就職件数	53	22	31	48	10.4	59	▲ 10.2
新規就職率 (④/①*100)	19.13	17.32	20.67	17.91	1.22 p	23.32	▲ 4.19 p

○ 2004年(平成16年)11月から求職申込時の「性別」の記載が任意となったことに伴い、男女別の合計は計と必ずしも一致しない。

(注)ハローワークに来所せず、オンライン上で求職登録した求職者数や、求職者がハローワークインターネットサービスの求人に直接応募した就職件数は含まれない。