

# 月 報

ハローワーク おだわら  
(小田原公共職業安定所)

令和 6 年 ( 2024 年 ) 9 月分

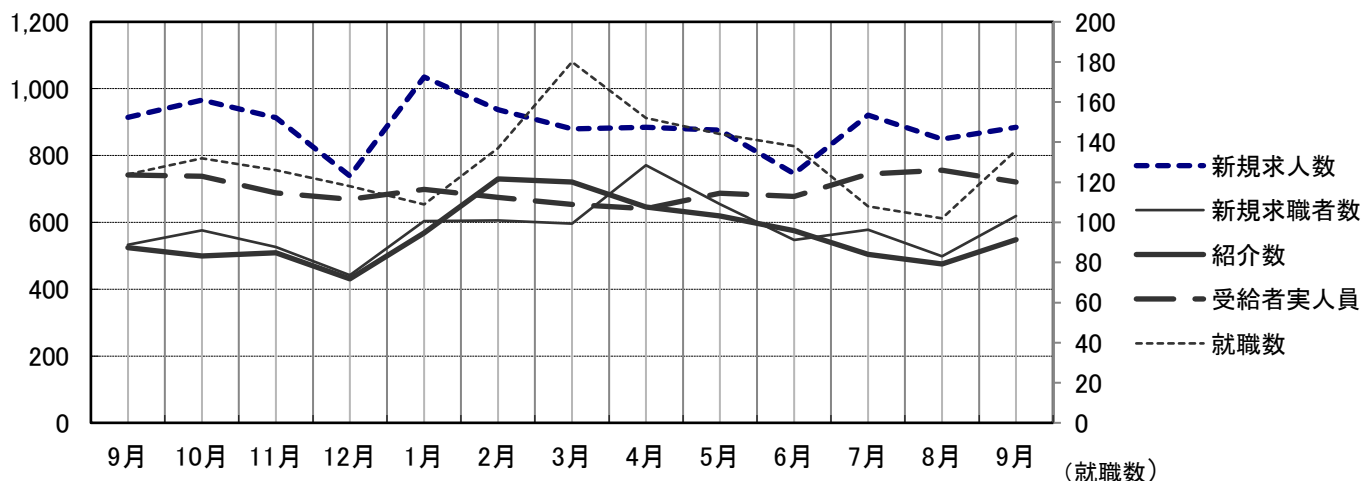
## 概 況

新規求人数 は パート を含め 885 人 で 前年同月比 3.2% 減 となり  
有効求人数 は 、 2,594 人 で 前年同月比 0.8% 減 となった。  
新規求人数 を 産業別 に 対前年同月比 でみると、建設業 18.4% 減 、 製造業  
24.8% 減 、 サービス業 30.3% 減 、 運輸 ・ 通信業 14.3% 減 、  
卸売 ・ 小売業、飲食店 15.8% 増 、 宿泊業 6.8% 増 となっている。

新規求職者数 は 619 人 で前年同月比 16.1% 増 となり 、 有効求職者数は 、  
3,057 人 で 前年同月比 0.9% 増 となった。

就職件数は 136 件で 、 前年同月比 9.7% 増 となった。

就職者の産業別内訳 を 対前年同月比でみると建設業 6 人 ( 100.0% 増 ) 、  
製造業 16 人 ( 23.8% 減 ) 、 運輸 ・ 通信業 7 人 ( 75.0% 増 ) 、  
卸売 ・ 小売業 、 飲食店 14 人 ( 26.3% 減 ) 、 サービス業 20 人  
( 53.8% 増 ) 宿泊業 11 人 ( 26.7% 減 ) となっている。



	9月	10月	11月	12月	1月	2月	3月	4月	5月	6月	7月	8月	9月
新規求人数	914	966	913	739	1,035	937	880	885	876	746	921	849	885
新規求職者数	533	576	526	442	604	606	596	771	655	547	578	498	619
紹介数	524	499	509	431	568	730	721	646	619	575	504	475	548
就職数	124	132	126	118	109	137	180	152	144	138	108	102	136
受給者実人員	742	738	688	669	699	675	654	641	687	678	745	756	721

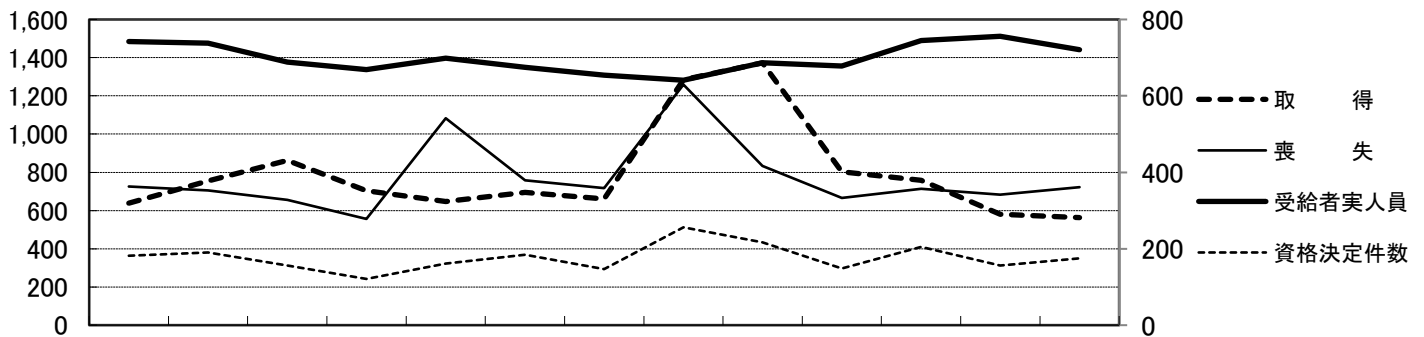
# 雇用保険関係

《 適 用 》

項 目	計	男	前月増減	前年同月増減	前 月	前年同月
新 規 適 用	11	-	▲ 6	1	17	10
廃 止	44	-	40	▲ 12	4	56
適 用 事 業 所 数	3,897	-	▲ 34	53	3,931	3,844
資 格 取 得	563	289	▲ 18	▲ 75	581	638
資 格 喪 失	723	364	40	▲ 2	683	725
被 保 険 者 数	55,798	30,719	▲ 217	369	56,015	55,429

項 目	計	男	前月増減	前年同月増減	前 月	前年同月		
離 職 票 交 付 数	459	-	37	54	422	405		
決 定	離 職 票 提 出 件 数	185	92	44	11	141	174	
	受 給 資 格 決 定 件 数	175	87	19	▲ 7	156	182	
求 職 者 給 付	基 本 手 当 ( 総 支 給 額 )	実 人 員	721	338	▲ 35	▲ 21	756	742
		金 額	102,603	51,170	▲ 5,328	4,932	107,931	97,671
	技 能 習 得 手 当	実 人 員	25	9	7	10	18	15
		金 額	200	76	80	81	120	119
傷 病 手 当	実 人 員	3	0	0	3	3	0	
	金 額	495	0	70	495	425	0	
促 進 給 付	常 用 就 職 支 度 手 当	人 員	0	0	0	0	0	0
		金 額	0	0	0	0	0	0
	再 就 職 手 当	人 員	39	18	▲ 19	▲ 20	58	59
		金 額	17,713	8,967	▲ 6,603	▲ 5,696	24,316	23,409
日 雇	手 帳 所 持 者 数	0	0	0	0	0	0	
	有 効 求 職 者 数	0	0	0	0	0	0	
	支 給 金 額	0	0	0	0	0	0	

※ 金額は1,000円未満四捨五入(単位 千円)



(取得・喪失)9月 10月 11月 12月 1月 2月 3月 4月 5月 6月 7月 8月 9月 (受給者実人員・資格決定件数)

	9月	10月	11月	12月	1月	2月	3月	4月	5月	6月	7月	8月	9月
取 得	638	755	862	703	647	695	661	1,285	1,373	803	759	581	563
喪 失	725	705	655	556	1,083	758	717	1,259	834	666	713	683	723
受給者実人員	742	738	688	669	699	675	654	641	687	678	745	756	721
資格決定件数	182	190	156	121	161	184	147	256	217	148	205	156	175

一般職業紹介（パートを含む）

項 目		計	男	前月増減	前年同月増減	前 月	前年同月
求	月間有効求職者数	3,057	1,628	62	27	2,995	3,030
	常 用	3,051	1,623	60	26	2,991	3,025
	③保	1,095	503	▲ 7	10	1,102	1,085
	中 高 年	1,860	1,069	53	57	1,807	1,803
職	新規求職者数	619	299	121	86	498	533
	常 用	616	298	118	85	498	531
	③保	155	68	14	11	141	144
	中 高 年	412	207	92	86	320	326
紹	紹 介 数	548	286	73	24	475	524
	③保	175	74	35	48	140	127
	中 高 年	385	209	64	22	321	363
	障 害 者	35	-	▲ 16	▲ 4	51	39
就	就 職 数	136	70	34	12	102	124
	常 用	130	66	36	17	94	113
	③保	40	15	7	8	33	32
	中 高 年	86	45	12	7	74	79
	障 害 者	11	-	4	▲ 5	7	16
求	月間有効求人人数	2,594	-	166	▲ 22	2,428	2,616
	常 用	2,477	-	132	54	2,345	2,423
	新規求人人数	885	-	36	▲ 29	849	914
人	常 用	815	-	▲ 20	▲ 9	835	824
	充 足 数	117	-	37	21	80	96
充	常 用	111	-	35	23	76	88

諸 比 率（パートを含む）

項 目	6 年 9 月	前 月 差	前年同月差	前 月	前年同月
有効求人倍率	0.85 倍	0.04	▲ 0.01	0.81	0.86
新規求人倍率	1.43 倍	▲ 0.28	▲ 0.29	1.70	1.71
充 足 率	13.22 %	3.80	2.72	9.42	10.50
就 職 率	21.97 %	1.49	▲ 1.29	20.48	23.26
中高年の就職率	20.87 %	▲ 2.25	▲ 3.36	23.13	24.23

パートタイム関係

項 目		計	男	前月増減	前年同月増減	前 月	前年同月
求	月間有効求職者数	1,303	603	19	1	1,284	1,302
	中高年	932	473	15	▲ 6	917	938
職	新規求職者数	264	106	67	38	197	226
	中高年	218	97	61	28	157	190
紹	紹 介 数	244	109	44	14	200	230
	(保)	47	17	0	3	47	44
	中高年	203	100	42	14	161	189
就	就 職 数	65	26	19	1	46	64
	(保)	14	3	5	1	9	13
	中高年	51	22	13	5	38	46
求	月間有効求人数	1,183	-	109	▲ 2	1,074	1,185
	新規求人数	421	-	50	24	371	397
充	充 足 数	63	-	25	14	38	49

諸 比 率(パートタイム関係)

項 目	6 年 9 月	前 月 差	前年同月差	前 月	前年同月
有効求人倍率	0.91 倍	0.07	▲ 0.00	0.84	0.91
新規求人倍率	1.59 倍	▲ 0.29	▲ 0.16	1.88	1.76
就 職 率	24.62 %	1.27	▲ 3.70	23.35	28.32
中高年の就職率	23.39 %	▲ 0.81	▲ 0.82	24.20	24.21
充 足 率	14.96 %	4.72	2.62	10.24	12.34

神奈川県下 諸比率(パートを含む)

項 目	6 年 9 月	前 月 差	前年同月差	前 月	前年同月
有効求人倍率	0.90 倍	▲ 0.01	▲ 0.01	0.91	0.91
新規求人倍率	1.72 倍	▲ 0.16	▲ 0.04	1.88	1.75
就 職 率	17.08 %	0.57	▲ 1.44	16.51	18.52
中高年の就職率	18.84 %	▲ 0.24	▲ 2.25	19.09	21.09
充 足 率	8.82 %	1.11	▲ 0.35	7.71	9.17

※ 求人倍率は季節調整なし  
 ※ (保) は雇用保険受給者をいう