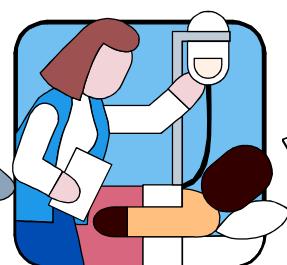
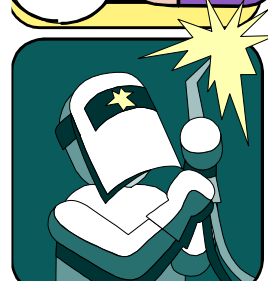
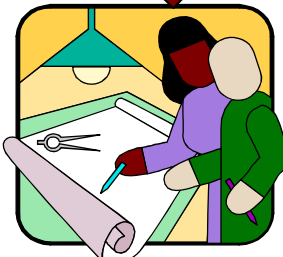
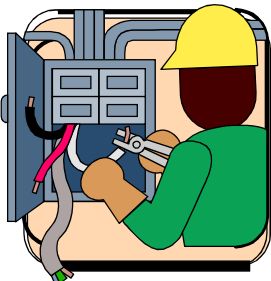
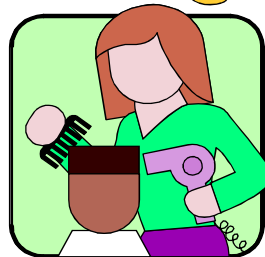
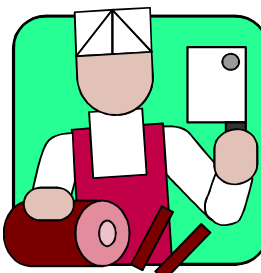
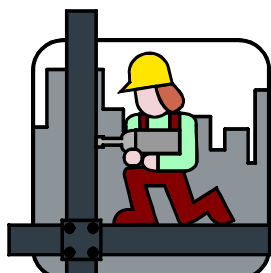


ハローワーク川崎 求人・求職情報



ハローワーク川崎イメージキャラクター
「はなさきちゃん」

令和6年8月分



用語の解説

* 新規求職申込件数

期間中に新たに受け付けた求職申込の件数。

* 新規求人数

期間中に新たに受け付けた求人数(採用予定人員)。

* 紹介件数

求職者を求人者へハローワークから紹介をした件数(他ハローワークからの連絡求人分への紹介を含む)。

* 就職件数

自ハローワークの有効求職者が自ハローワークの紹介により就職したことを確認した件数(他ハローワークからの連絡求人分を含む)。

* 月間有効求職者数

前月から繰越された有効求職者数と当月の新規求職申込件数の合計数。

* 月間有効求人数

前月から繰越された有効求人数と当月の新規求人数の合計数。

* 有効求人倍率

求職者1人に対する求人数の割合をいい、月間有効求人数を月間有効求職者数で割って得たもの。

* 一般常用

雇用契約において雇用期間の定めがないか又は4か月以上の雇用期間が定められているもの(季節労働(季節的な労働需要に対し又は季節的な余暇を利用して一定の期間(4か月未満・以上の別を問わない)を除く)。

* 常用パートタイム

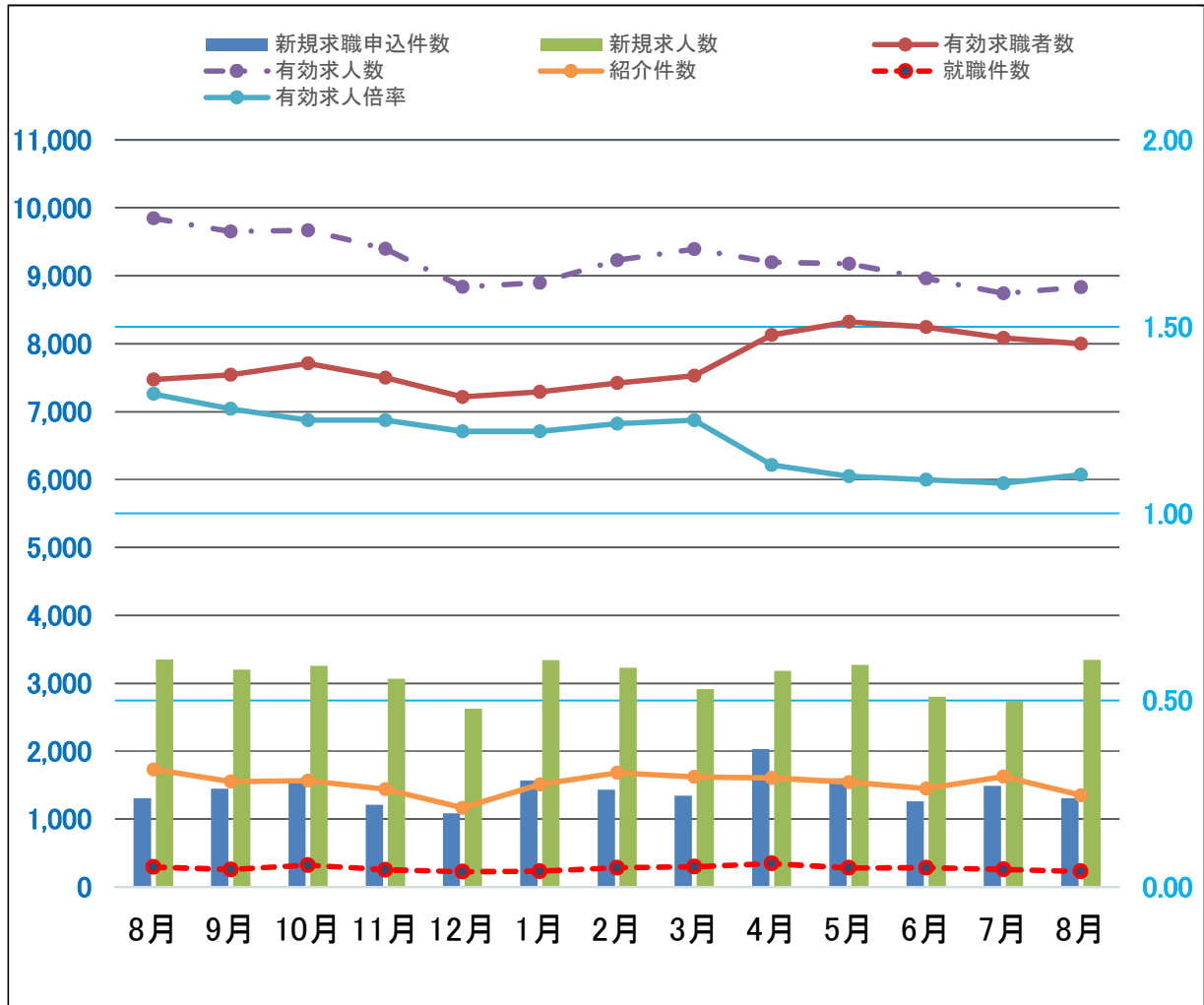
パートタイムのうち、雇用契約において雇用期間の定めがないか又は4か月以上の雇用期間が定められているもの(季節労働(季節的な労働需要に対し又は季節的な余暇を利用して一定の期間(4か月未満・以上の別を問わない)を除く)。

★ 求人・求職の動き ★

◎令和6年8月の新規求職申込件数は前年同月比で0.1%増加。有効求職者数は前年同月比で7.1%増加となった。

◎令和6年8月の新規求人数は前年同月と比べて0.2%減少した。産業別新規求人数(カッコ内は前年同月比)は、建設業308人(36.0%減)、製造業284人(31.7%減)、情報通信業28人 (28.2%減)、運輸・郵便業380人(22.0%減)、卸・小売業224人(2.6%減)、宿泊・飲食サービス業34人(3.0%増)、医療・福祉1,193人(53.5%増)、サービス業593人(1.0%増)であった。また有効求人数は前年同月比で10.3%の減少となった。

◎令和6年8月の有効求人倍率は1.10倍で、前月より0.02ポイント増加した。



	令和5年					令和6年							
	8月	9月	10月	11月	12月	1月	2月	3月	4月	5月	6月	7月	8月
新規求職申込件数	1,306	1,449	1,544	1,213	1,089	1,568	1,432	1,344	2,031	1,602	1,264	1,488	1,307
有効求職者数	7,472	7,541	7,712	7,499	7,216	7,290	7,420	7,527	8,128	8,321	8,246	8,085	8,001
新規求人数	3,350	3,201	3,259	3,069	2,629	3,341	3,229	2,910	3,184	3,271	2,799	2,745	3,344
有効求人数	9,845	9,651	9,671	9,396	8,835	8,896	9,230	9,392	9,199	9,176	8,961	8,741	8,830
有効求人倍率	1.32	1.28	1.25	1.25	1.22	1.22	1.24	1.25	1.13	1.10	1.09	1.08	1.10
紹介件数	1,731	1,555	1,566	1,442	1,166	1,511	1,684	1,621	1,605	1,543	1,449	1,627	1,348
就職件数	295	258	323	253	225	231	283	298	345	282	284	260	230

※求職者に係る件数・数値にはオンライン手続き分は含めず。

★ 職種別有効求人数／職種別・年齢別有効求職者数（一般常用）★

令和6年8月分

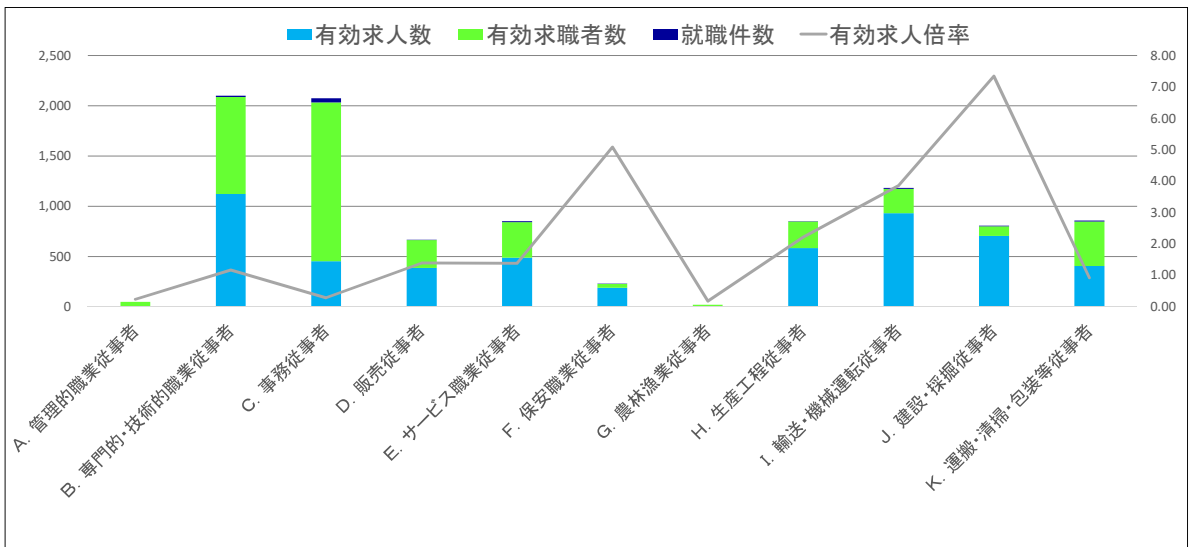
◎令和6年8月の有効求人数は前年同月と比べて12.2%減少した。具体的には、「D.販売従事者」、「E.サービス職業従事者」及び「K.運搬・清掃・包装等従事者」を除き、すべて減少となった。最も減少幅が大きかったのは「G.農林漁業従事者」で85.0%の減少。一方、増加の比率については、「D.販売従事者」の10.3%増が最大となった。

◎令和6年8月の有効求職者数を年齢別で見ると、「19歳以下」は前年同月より大きく増加したほか、多くの年齢層で増加となっている。減少となったものは、「30～34歳」、「40～44歳」及び「45～49歳」であり、全体的には前年同月比4.4%の増加となった。（「19歳以下」117.1%増、「20～24歳」8.2%増、「25～29歳」1.5%増、「30～34歳」5.2%減、「35～39歳」1.1%増、「40～44歳」2.3%減、「45～49歳」5.9%減、「50～54歳」0.8%増、「55～59歳」17.3%増、「60～64歳」9.5%増、「65歳以上」23.6%増）

有効求人総計 (人)	前年同月比 (%)	一般常用 職種別	有効求職者数(人)												求人倍率 (倍)
			年齢計	19歳 以下	20～ 24歳	25～ 29歳	30～ 34歳	35～ 39歳	40～ 44歳	45～ 49歳	50～ 54歳	55～ 59歳	60～ 64歳	65歳 以上	
5,273	▲ 12.2		5240	89	398	725	542	464	463	497	643	582	517	320	1.01
9	▲ 10.0	A. 管理的職業従事者	38	0	0	0	1	3	0	4	6	9	11	4	0.24
1,123	▲ 13.6	B. 専門的・技術的職業従事者	965	2	74	196	123	96	85	89	107	81	70	42	1.16
451	▲ 13.3	C. 事務従事者	1582	17	108	233	183	163	157	152	193	172	147	57	0.29
385	10.3	D. 販売従事者	277	3	25	50	29	19	20	27	35	38	20	11	1.39
487	8.9	E. サービス職業従事者	353	13	38	43	31	33	32	35	42	39	30	17	1.38
188	▲ 11.7	F. 保安職業従事者	37	0	1	1	0	1	2	4	3	12	7	6	5.08
3	▲ 85.0	G. 農林漁業従事者	17	4	1	3	0	2	2	2	1	1	1	0	0.18
583	▲ 40.2	H. 生産工程従事者	263	5	13	26	31	24	29	21	32	32	32	18	2.22
933	▲ 7.2	I. 輸送・機械運転従事者	242	0	8	3	7	7	24	22	42	55	48	26	3.86
705	▲ 8.1	J. 建設・探掘従事者	96	1	7	7	9	5	7	8	15	12	14	11	7.34
406	1.8	K. 運搬・清掃・包装等従事者	440	24	30	30	22	31	49	55	70	43	54	32	0.92

※▲・・・減少

★ 職種別職業紹介状況（一般常用）★



	A. 管理的職業従事者	B. 専門的・技術的職業従事者	C. 事務従事者	D. 販売従事者	E. サービス職業従事者	F. 保安職業従事者	G. 農林漁業従事者	H. 生産工程従事者	I. 輸送・機械運転従事者	J. 建設・探掘従事者	K. 運搬・清掃・包装等従事者
有効求人人数	9	1,123	451	385	487	188	3	583	933	705	406
有効求職者数	38	965	1,582	277	353	37	17	263	242	96	440
有効求人倍率	0.24	1.16	0.29	1.39	1.38	5.08	0.18	2.22	3.86	7.34	0.92
就職件数	0	12	41	3	10	3	0	6	7	7	13

※求職者に係る件数・数値にはオンライン手続き分は含めず。 ※就職件数はオンライン自主応募分を含む。

★職種別有効求人人数／職種別・年齢別有効求職者数（常用パート）★

令和6年8月分

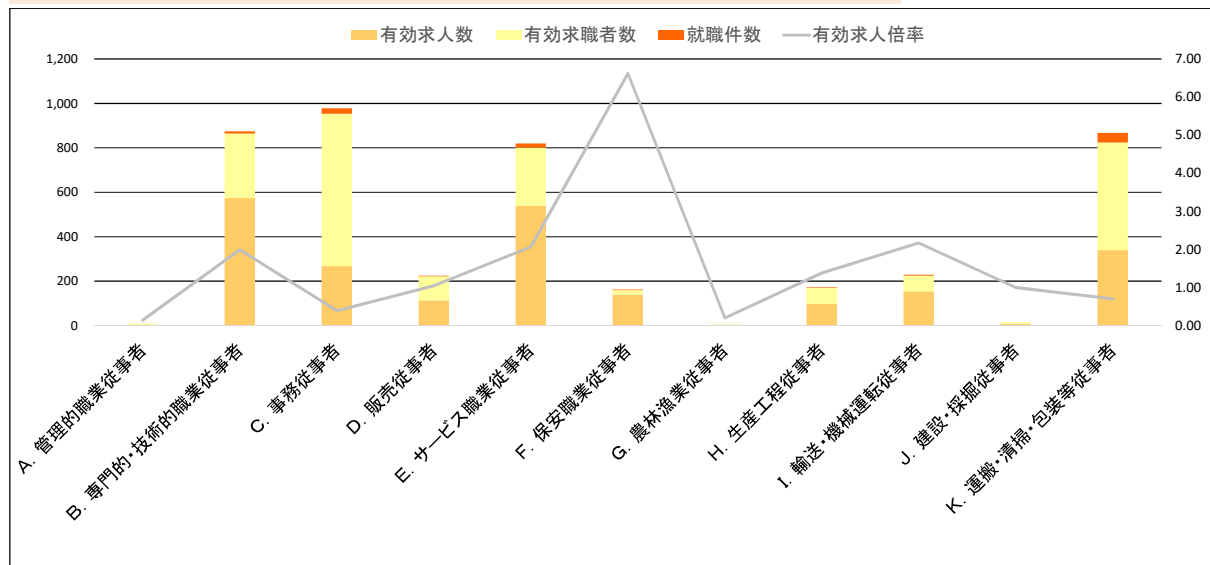
◎令和6年8月の有効求人人数は、全体では3.0%の減少となった。ただし、職種の区切りで見ると増加となった職種が多い。減少幅が特に大きかった職種は「E.サービス職業従事者」で14.8%の減少。次に「H.生産工程従事者」で11.7%の減少。続いて「F.保安職業従事者」で4.8%の減少となった。一方、「D.販売従事者」が46.8%増加し、「J.建設・探掘従事者」も33.3%増加となっている。

◎令和6年8月の有効求職者数を年齢別で見ると、ほとんどの年齢層で増加となり、全体的には前年同月比で12.6%の増加となった。（「19歳以下」162.5%増、「20～24歳」16.2%減、「25～29歳」25.2%増、「30～34歳」19.8%増、「35～39歳」2.4%減、「40～44歳」17.9%増、「45～49歳」7.9%増、「50～54歳」4.4%増、「55～59歳」19.1%増、「60～64歳」13.9%増、「65歳以上」14.5%増）

有効求人人数計(人)	前年同月比(%)	常用パート	有効求職者数(人)													求人倍率(倍)
			年齢計	19歳以下	20～24歳	25～29歳	30～34歳	35～39歳	40～44歳	45～49歳	50～54歳	55～59歳	60～64歳	65歳以上		
2,236	▲ 3.0	職種別	2739	21	62	174	194	202	230	232	259	306	426	633	0.82	
1	-	A. 管理的職業従事者	7	0	0	0	0	0	0	0	0	0	0	7	0.14	
575	▲ 0.5	B. 専門的・技術的職業従事者	289	0	4	25	33	30	30	27	19	19	59	43	1.99	
267	2.7	C. 事務従事者	686	0	7	43	70	71	65	82	78	69	100	101	0.39	
113	46.8	D. 販売従事者	108	0	2	9	6	12	6	7	10	20	17	19	1.05	
540	▲ 14.8	E. サービス職業従事者	261	1	8	14	16	18	29	11	28	42	37	57	2.07	
139	▲ 4.8	F. 保安職業従事者	21	0	0	0	0	0	1	0	1	2	5	12	6.62	
1	-	G. 農林漁業従事者	5	0	0	0	1	0	0	1	1	0	1	1	0.20	
98	▲ 11.7	H. 生産工程従事者	71	2	2	3	4	4	7	6	3	12	12	16	1.38	
154	▲ 3.8	I. 輸送・機械運転従事者	71	0	0	2	1	1	1	4	4	7	15	36	2.17	
8	33.3	J. 建設・探掘従事者	8	0	0	0	0	0	1	1	0	1	1	4	1.00	
340	2.4	K. 運搬・清掃・包装等従事者	484	7	16	23	22	28	42	47	50	64	71	114	0.70	

※▲・・・減少

★職種別職業紹介状況（常用パート）★



	A. 管理的職業従事者	B. 専門的・技術的職業従事者	C. 事務従事者	D. 販売従事者	E. サービス職業従事者	F. 保安職業従事者	G. 農林漁業従事者	H. 生産工程従事者	I. 輸送・機械運転従事者	J. 建設・探掘従事者	K. 運搬・清掃・包装等従事者
有効求人人数	1	575	267	113	540	139	1	98	154	8	340
有効求職者数	7	289	686	108	261	21	5	71	71	8	484
有効求人倍率	0.14	1.99	0.39	1.05	2.07	6.62	0.20	1.38	2.17	1.00	0.70
就職件数	0	10	25	4	18	3	0	3	4	0	43

※求職者に係る件数・数値にはオンライン手続き分は含めず。 ※就職件数はオンライン自主応募分を含む。

職種別 新規求人・求職賃金情報(8月分)

令和6年10月

職種	一般常用(月額)			常用的パート(時間額)		
	求人賃金(平均)		求職者希望賃金(平均)	求人賃金(平均)		求職者希望賃金(平均)
	上限	下限		上限	下限	
職種計	314,125	247,522	264,520	1,449	1,336	1,274
A管理的職業従事者	394,083	355,500	321,250	2,884	2,884	1,540
B専門的・技術的職業従事者	344,320	266,370	294,013	1,672	1,538	1,534
07製造技術者(開発)	394,218	254,451	285,000	2,000	1,500	1,171
08製造技術者(開発を除く)	400,862	316,978	261,667	-	-	-
09建築・土木・測量技術者	441,171	276,085	298,000	-	-	1,467
10情報処理・通信技術者	434,071	235,693	347,209	-	-	1,350
11その他の技術者	362,000	241,340	220,000	1,200	1,200	1,500
12医師、歯科医師、獣医師、薬剤師	398,000	256,500	600,000	3,000	1,800	2,200
13保健師、助産師、看護師	330,715	266,136	305,385	1,945	1,748	1,753
14医療技術者	338,740	262,322	238,333	1,834	1,647	2,000
15その他の保健医療従事者	296,051	228,314	207,500	-	-	1,600
16社会福祉専門職業従事者	315,930	269,147	239,167	1,543	1,460	1,195
22美術家、デザイナー、写真家、映像撮影	-	-	250,000	-	-	1,480
05.06.17～21.23.24その他の専門的職業	345,000	256,667	284,474	-	-	1,471
C事務従事者	281,388	229,687	253,284	1,343	1,239	1,228
25一般事務従事者	266,296	217,268	251,069	1,295	1,224	1,224
26会計事務従事者	302,017	246,861	281,538	1,580	1,310	1,252
27生産関連事務従事者	269,558	226,483	237,778	1,700	1,500	1,200
28営業・販売事務従事者	313,921	251,079	258,500	1,420	1,358	1,156
29外勤事務従事者	-	-	-	-	-	-
30運輸・郵便事務従事者	295,035	242,813	350,000	1,253	1,115	-
31事務用機器操作員	260,000	189,000	215,000	1,383	1,150	1,262
D販売従事者	299,422	227,519	305,000	1,181	1,133	1,182
32商品販売従事者	274,075	217,298	221,111	1,176	1,134	1,182
33販売類似職業従事者	328,000	268,000	500,000	1,250	1,250	-
34営業職業従事者	304,029	226,837	323,667	1,200	1,000	-
Eサービス職業従事者	273,930	239,352	251,791	1,459	1,303	1,188
35家庭生活支援サービス職業従事者	-	-	180,000	-	-	-
36介護サービス職業従事者	272,045	243,763	243,125	1,538	1,357	1,171
37保健医療サービス職業従事者	209,050	182,725	230,000	1,421	1,158	1,200
38生活衛生サービス職業従事者	346,500	225,000	200,000	1,182	1,132	-
39飲食物調理従事者	343,636	232,809	266,364	1,231	1,135	1,192
40接客・給仕職業従事者	200,000	200,000	250,000	1,112	1,112	1,227
41居住施設・ビル等管理人	186,125	186,125	190,000	1,252	1,242	1,250
42その他のサービス職業従事者	272,560	248,116	280,000	1,215	1,176	1,146
F保安職業従事者	245,158	208,540	250,000	1,426	1,240	1,185
G農林漁業従事者	-	-	200,000	-	-	1,500
H生産工程従事者	311,845	229,437	248,269	1,280	1,161	1,974
49生産設備制御・監視従事者(金属製品)	228,464	213,343	250,000	-	-	-
50生産設備制御・監視従事者(金属製品を	289,000	223,950	-	-	-	-
51機械組立設備制御・監視従事者	317,655	246,625	270,000	-	-	-
52製品製造・加工処理従事者(金属製品)	326,840	236,034	296,000	1,400	1,175	-
53製品製造・加工処理従事者(金属製品を	299,980	238,697	218,571	1,150	1,129	2,301
54機械組立従事者	276,394	226,135	234,286	1,500	1,150	1,250
55機械整備・修理従事者	324,775	218,081	251,250	1,400	1,200	1,250
56製品検査従事者(金属製品)	327,667	216,667	250,000	1,500	1,300	-
57製品検査従事者(金属製品を除く)	-	-	-	-	-	-
58機械検査従事者	260,000	210,000	250,000	-	-	-
59生産関連・生産類似作業従事者	301,196	237,365	246,250	-	-	1,200
I輸送・機械運転従事者	289,104	236,260	278,793	1,320	1,254	1,334
60鉄道運転従事者	-	-	-	-	-	-
61自動車運転従事者	291,840	252,606	290,909	1,320	1,248	1,239
62船舶・航空機運転従事者	-	-	-	-	-	-
63その他の輸送従事者	253,533	213,933	237,692	-	-	2,000
64定置・建設機械運転従事者	286,957	212,254	290,000	1,325	1,325	-
J建設・探掘従事者	422,825	287,204	296,667	2,200	2,000	1,500
65建設躯体工事従事者	475,150	304,108	260,000	2,200	2,000	-
66建設従事者(建設躯体工事従事者を除く)	359,239	265,997	310,000	-	-	-
67電気工事従事者	371,713	252,963	350,000	-	-	1,500
68土木作業従事者	525,894	330,059	275,000	-	-	-
69探掘従事者	-	-	-	-	-	-
K運搬・清掃・包装等従事者	266,594	232,550	232,308	1,229	1,195	1,167
70運搬従事者	274,193	239,517	265,185	1,190	1,190	1,213
71清掃従事者	266,700	230,470	196,154	1,229	1,215	1,147
72包装従事者	225,750	225,750	200,000	1,625	1,375	1,125
73その他の運搬・清掃・包装等従事者	256,139	222,473	216,250	1,206	1,141	1,175
分類不能の職業	-	-	251,339	-	-	1,195

※求人賃金の上限下限は、それぞれの平均値を記載しています。

※就業場所が神奈川県外の求人を含むので、求人賃金が神奈川県最低賃金より低いことがあります。