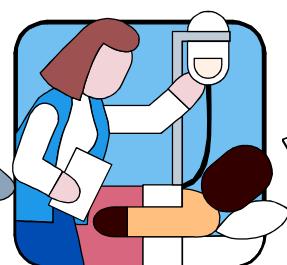
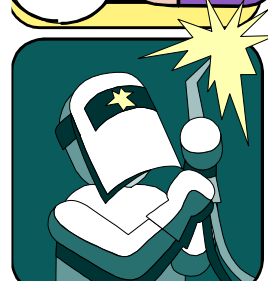
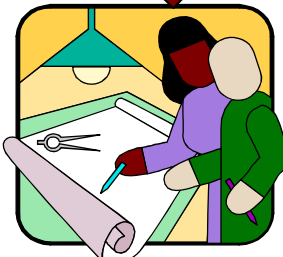
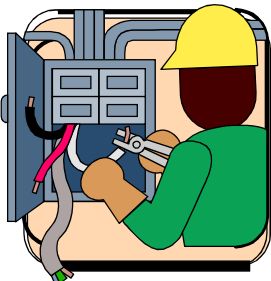
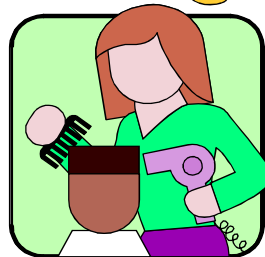
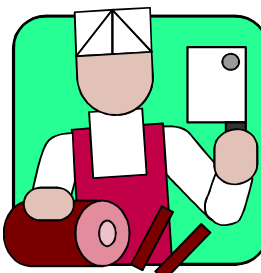
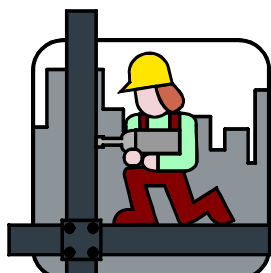


ハローワーク川崎 求人・求職情報



ハローワーク川崎イメージキャラクター
「はなさきちゃん」

令和6年7月分



用語の解説

* 新規求職申込件数

期間中に新たに受け付けた求職申込の件数。

* 新規求人数

期間中に新たに受け付けた求人数(採用予定人員)。

* 紹介件数

求職者を求人者へハローワークから紹介をした件数(他ハローワークからの連絡求人分への紹介を含む)。

* 就職件数

自ハローワークの有効求職者が自ハローワークの紹介により就職したことを確認した件数(他ハローワークからの連絡求人分を含む)。

* 月間有効求職者数

前月から繰越された有効求職者数と当月の新規求職申込件数の合計数。

* 月間有効求人数

前月から繰越された有効求人数と当月の新規求人数の合計数。

* 有効求人倍率

求職者1人に対する求人数の割合をいい、月間有効求人数を月間有効求職者数で割って得たもの。

* 一般常用

雇用契約において雇用期間の定めがないか又は4か月以上の雇用期間が定められているもの(季節労働(季節的な労働需要に対し又は季節的な余暇を利用して一定の期間(4か月未満・以上の別を問わない)を除く)。

* 常用パートタイム

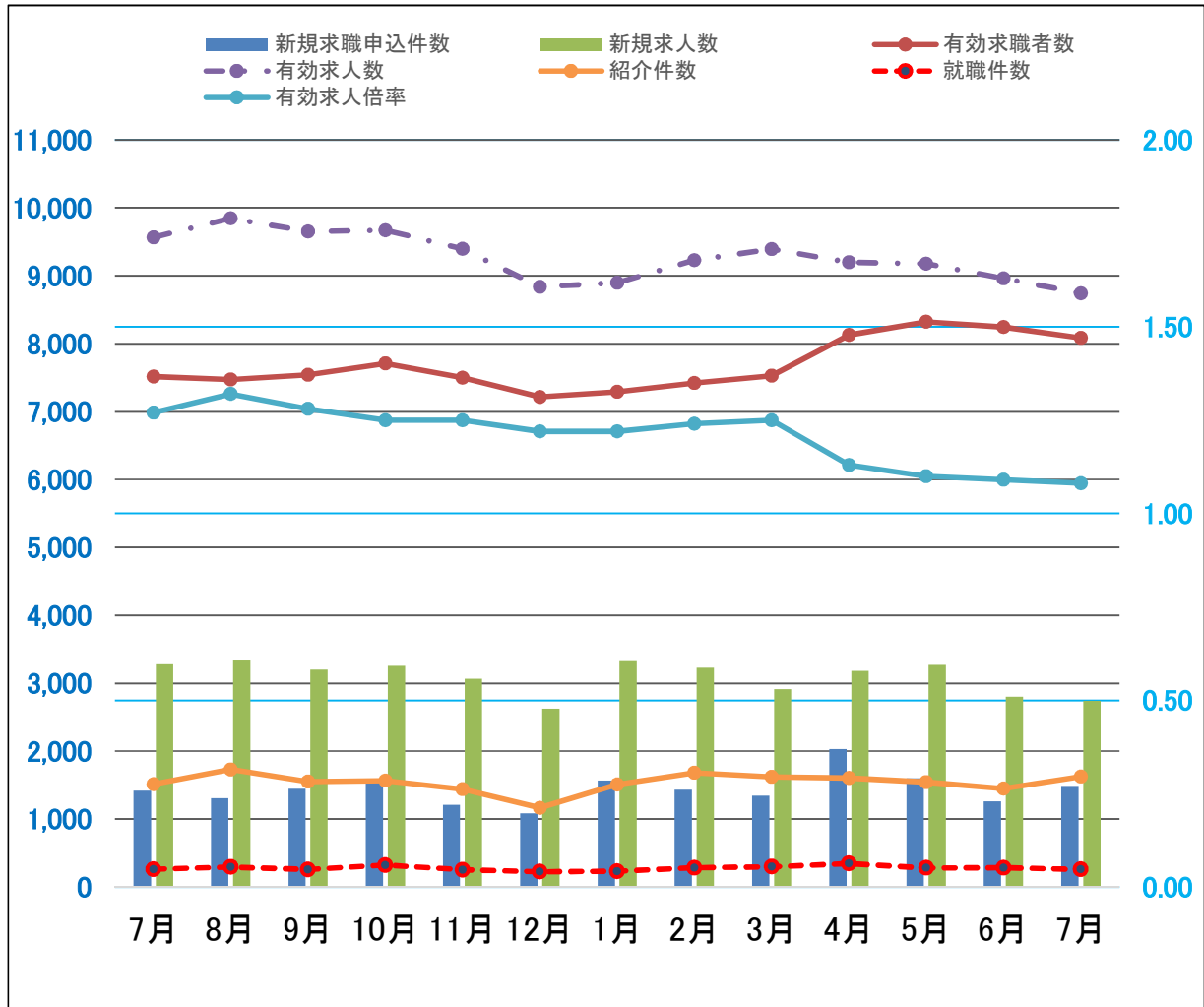
パートタイムのうち、雇用契約において雇用期間の定めがないか又は4か月以上の雇用期間が定められているもの(季節労働(季節的な労働需要に対し又は季節的な余暇を利用して一定の期間(4か月未満・以上の別を問わない)を除く)。

★ 求人・求職の動き ★

◎令和6年7月の新規求職申込件数は前年同月比で4.9%増加。有効求職者数は前年同月比で7.6%増加となった。

◎令和6年7月の新規求人数は前年同月と比べて16.2%減少した。産業別新規求人数(カッコ内は前年同月比)は、建設業423人(4.3%減)、製造業284人(37.6%減)、情報通信業59人(25.5%増)、運輸・郵便業303人(21.2%増)、卸・小売業160人(35.0%減)、宿泊・飲食サービス業25人(-56.3%増)、医療・福祉618人(30.6%減)、サービス業677人(2.2%減)であった。また有効求人数は前年同月比で8.6%の減少となった。

◎令和6年7月の有効求人倍率は1.08倍で、前月より0.01ポイント低下した。



	令和5年						令和6年						
	7月	8月	9月	10月	11月	12月	1月	2月	3月	4月	5月	6月	7月
新規求職申込件数	1,418	1,306	1,449	1,544	1,213	1,089	1,568	1,432	1,344	2,031	1,602	1,264	1,488
有効求職者数	7,516	7,472	7,541	7,712	7,499	7,216	7,290	7,420	7,527	8,128	8,321	8,246	8,085
新規求人数	3,277	3,350	3,201	3,259	3,069	2,629	3,341	3,229	2,910	3,184	3,271	2,799	2,745
有効求人数	9,566	9,845	9,651	9,671	9,396	8,835	8,896	9,230	9,392	9,199	9,176	8,961	8,741
有効求人倍率	1.27	1.32	1.28	1.25	1.25	1.22	1.22	1.24	1.25	1.13	1.10	1.09	1.08
紹介件数	1,515	1,731	1,555	1,566	1,442	1,166	1,511	1,684	1,621	1,605	1,543	1,449	1,627
就職件数	262	295	258	323	253	225	231	283	298	345	282	284	260

※求職者に係る件数・数値にはオンライン手続き分は含めず。

★ 職種別有効求人数／職種別・年齢別有効求職者数（一般常用）★

令和6年7月分

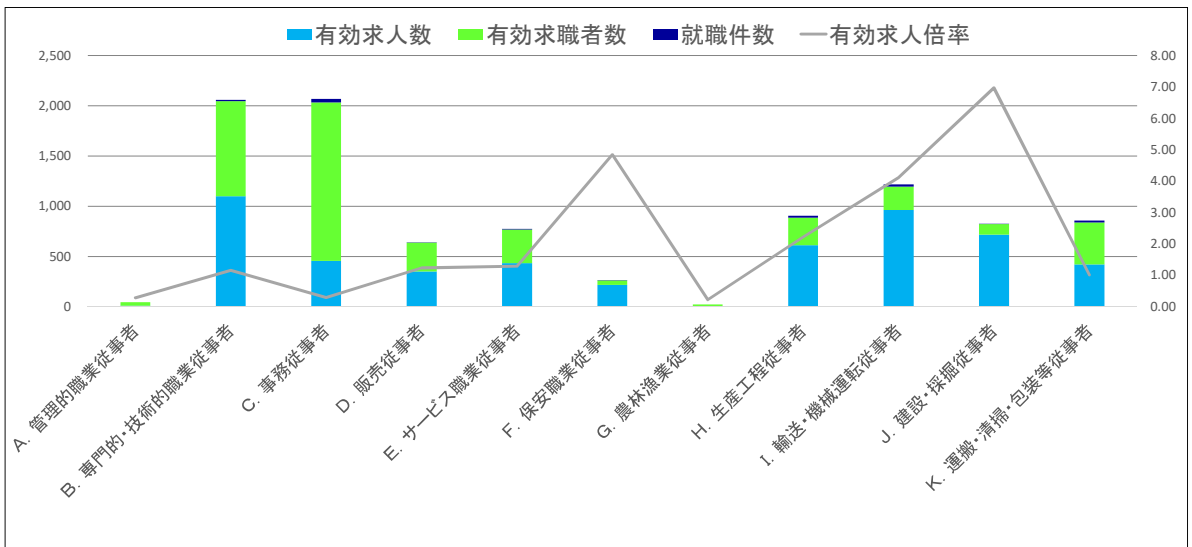
◎令和6年7月の有効求人数は前年同月と比べて7.7%減少した。その職種別の内訳では「B.専門的・技術的職業従事者」、「C.事務従事者」、「E.サービス職業従事者」、「G.農林漁業従事者」、「H.生産工程従事者」及び「I.輸送・機械運転従事者」である。そのほかの職種は増加となった。最も減少幅が大きかったのは「G.農林漁業従事者」で75.0%の減少。一方、増加の比率については、「F.保安職業従事者」で17.2%増が最大となった。

◎令和6年7月の有効求職者数を年齢別で見ると、「19歳以下」は前年同月より大きく増加したほか、多くの年齢層で増加となっている。減少となったものは、「30～34歳」、「40～44歳」及び「45～49歳」であり、全体的には前年同月比4.5%の増加となった。（「19歳以下」77.1%増、「20～24歳」7.0%増、「25～29歳」8.7%増、「30～34歳」8.0%減、「35～39歳」4.3%増、「40～44歳」1.3%減、「45～49歳」7.1%減、「50～54歳」2.2%増、「55～59歳」12.2%増、「60～64歳」6.0%増、「65歳以上」29.4%増）

有効求人総計 (人)	前年同月比 (%)	一般常用 職種別	有効求職者数(人)												求人倍率 (倍)
			年齢計	19歳 以下	20～ 24歳	25～ 29歳	30～ 34歳	35～ 39歳	40～ 44歳	45～ 49歳	50～ 54歳	55～ 59歳	60～ 64歳	65歳 以上	
5,286	▲ 7.7		5227	62	399	759	517	483	446	495	663	559	514	330	1.01
10	11.1	A. 管理的職業従事者	35	0	0	0	0	2	0	7	5	6	11	4	0.29
1,099	▲ 13.5	B. 専門的・技術的職業従事者	948	4	73	196	106	94	90	84	110	74	74	43	1.16
456	▲ 10.9	C. 事務従事者	1578	11	114	243	172	169	152	154	198	167	140	58	0.29
352	10.0	D. 販売従事者	285	2	28	62	29	25	16	30	33	30	22	8	1.24
433	▲ 5.5	E. サービス職業従事者	336	10	38	41	28	34	29	28	48	38	27	15	1.29
218	17.2	F. 保安職業従事者	45	0	1	1	0	2	3	5	3	12	11	7	4.84
4	▲ 75.0	G. 農林漁業従事者	18	4	1	3	1	3	1	2	2	0	1	0	0.22
612	▲ 30.6	H. 生産工程従事者	276	4	11	35	28	23	30	23	32	31	36	23	2.22
962	▲ 2.4	I. 輸送・機械運転従事者	234	0	4	5	9	8	24	22	43	49	39	31	4.11
718	2.1	J. 建設・探掘従事者	103	1	6	11	9	7	7	7	14	12	16	13	6.97
422	9.0	K. 運搬・清掃・包装等従事者	417	12	26	27	25	37	37	52	71	43	53	34	1.01

※▲・・・減少

★ 職種別職業紹介状況（一般常用）★



	A. 管理的職業従事者	B. 専門的・技術的職業従事者	C. 事務従事者	D. 販売従事者	E. サービス職業従事者	F. 保安職業従事者	G. 農林漁業従事者	H. 生産工程従事者	I. 輸送・機械運転従事者	J. 建設・探掘従事者	K. 運搬・清掃・包装等従事者
有効求人人数	10	1,099	456	352	433	218	4	612	962	718	422
有効求職者数	35	948	1,578	285	336	45	18	276	234	103	417
有効求人倍率	0.29	1.16	0.29	1.24	1.29	4.84	0.22	2.22	4.11	6.97	1.01
就職件数	0	13	34	4	8	3	0	18	21	6	18

※求職者に係る件数・数値にはオンライン手続き分は含めず。 ※就職件数はオンライン自主応募分を含む。

★職種別有効求人数／職種別・年齢別有効求職者数（常用パート）★

令和6年7月分

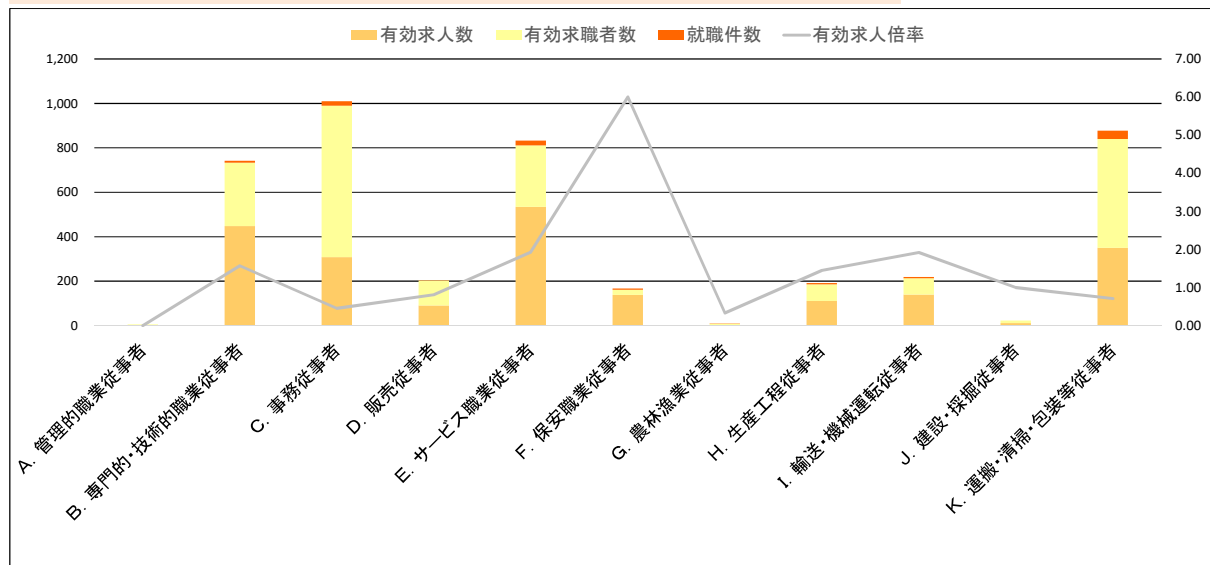
◎令和6年7月の有効求人数は、全体的に8.8%の減少となった。減少幅が特に大きかった職種は「B. 専門的・技術的職業従事者」で24.3%の減少。次に「E. サービス職業従事者」で19.2%の減少。続いて「I. 輸送・機械運転従事者」で13.0%の減少となった。一方、「J. 建設・採掘従事者」が57.1%増加し、「C. 事務従事者」も19.8%増加となっている。

◎令和6年7月の有効求職者数を年齢別で見ると、各年齢層では増加となり、全体的には前年同月比で14.0%の増加となった。（「19歳以下」200.0%増、「20～24歳」15.9%増、「25～29歳」14.7%増、「30～34歳」17.7%増、「35～39歳」11.0%増、「40～44歳」19.3%増、「45～49歳」3.6%増、「50～54歳」4.5%増、「55～59歳」16.1%増、「60～64歳」11.2%増、「65歳以上」21.6%増）

有効求人数計(人)	前年同月比(%)	常用パート	有効求職者数(人)													求人倍率(倍)
			年齢計	19歳以下	20～24歳	25～29歳	30～34歳	35～39歳	40～44歳	45～49歳	50～54歳	55～59歳	60～64歳	65歳以上		
2,131	▲ 8.8	職種別	2834	18	73	172	186	199	235	230	257	295	426	743	0.75	
0	-	A. 管理的職業従事者	6	0	0	0	0	0	0	0	0	0	0	1	5	0.00
448	▲ 24.3	B. 専門的・技術的職業従事者	285	0	6	25	25	23	31	27	22	18	54	54	1.57	
308	19.8	C. 事務従事者	681	0	8	41	63	69	59	79	74	67	97	124	0.45	
91	9.6	D. 販売従事者	112	0	3	8	8	11	8	6	9	19	17	23	0.81	
534	▲ 19.2	E. サービス職業従事者	277	2	9	16	18	22	31	12	31	40	32	64	1.93	
138	1.5	F. 保安職業従事者	23	0	1	0	0	0	1	1	0	1	5	14	6.00	
2	-	G. 農林漁業従事者	6	0	0	0	1	0	0	0	1	0	1	3	0.33	
110	8.9	H. 生産工程従事者	76	3	3	2	4	4	8	6	3	12	14	17	1.45	
140	▲ 13.0	I. 輸送・機械運転従事者	73	0	0	2	0	1	1	4	4	7	17	37	1.92	
11	57.1	J. 建設・採掘従事者	11	0	0	0	0	1	1	1	1	1	1	5	1.00	
349	3.3	K. 運搬・清掃・包装等従事者	491	5	17	24	20	33	44	46	49	62	71	120	0.71	

※▲・・・減少

★職種別職業紹介状況（常用パート）★



	A. 管理的職業従事者	B. 専門的・技術的職業従事者	C. 事務従事者	D. 販売従事者	E. サービス職業従事者	F. 保安職業従事者	G. 農林漁業従事者	H. 生産工程従事者	I. 輸送・機械運転従事者	J. 建設・採掘従事者	K. 運搬・清掃・包装等従事者
有効求人数	0	448	308	91	534	138	2	110	140	11	349
有効求職者数	6	285	681	112	277	23	6	76	73	11	491
有効求人倍率	0.00	1.57	0.45	0.81	1.93	6.00	0.33	1.45	1.92	1.00	0.71
就職件数	0	9	20	1	22	6	1	5	6	0	37

※求職者に係る件数・数値にはオンライン手続き分は含めず。 ※就職件数はオンライン自主応募分を含む。

職種別 新規求人・求職賃金情報(7月分)

令和6年9月

職種	一般常用(月額)			常用的パート(時間額)		
	求人賃金(平均)		求職者希望賃金(平均)	求人賃金(平均)		求職者希望賃金(平均)
	上限	下限		上限	下限	
職種計	320,160	241,948	261,158	1,444	1,302	1,295
A管理的職業従事者	643,600	491,933	358,000	-	-	1,556
B専門的・技術的職業従事者	362,835	263,579	275,669	1,775	1,535	1,579
07製造技術者(開発)	404,473	257,393	260,000	-	-	1,500
08製造技術者(開発を除く)	346,973	272,687	247,500	-	-	1,350
09建築・土木・測量技術者	439,352	267,978	321,429	-	-	-
10情報処理・通信技術者	425,959	232,056	315,870	-	-	1,556
11その他の技術者	444,800	313,200	325,000	2,000	1,800	-
12医師、歯科医師、獣医師、薬剤師	415,000	350,000	-	2,500	2,500	2,067
13保健師、助産師、看護師	327,339	252,082	273,684	1,883	1,743	1,754
14医療技術者	286,872	240,871	260,000	2,220	1,730	2,500
15その他の保健医療従事者	334,200	256,200	250,000	1,417	1,233	-
16社会福祉専門職業従事者	317,960	272,652	226,429	1,500	1,321	1,232
22美術家、デザイナー、写真家、映像撮影	300,000	200,000	256,875	-	-	1,350
05.06.17～21.23.24その他の専門的職業	435,167	292,500	248,800	2,197	1,501	1,589
C事務従事者	272,430	216,979	251,450	1,329	1,209	1,258
25一般事務従事者	266,353	216,349	249,646	1,314	1,205	1,261
26会計事務従事者	315,632	234,337	259,412	1,413	1,218	1,300
27生産関連事務従事者	250,784	212,193	253,333	1,400	1,269	1,112
28営業・販売事務従事者	256,448	201,586	267,500	-	-	1,200
29外勤事務従事者	-	-	-	-	-	-
30運輸・郵便事務従事者	340,980	222,820	-	1,163	1,163	-
31事務用機器操作員	233,011	212,611	207,143	1,383	1,183	1,206
D販売従事者	331,341	246,840	294,242	1,186	1,135	1,243
32商品販売従事者	243,000	193,272	254,400	1,143	1,126	1,190
33販売類似職業従事者	350,000	250,000	250,000	1,500	1,300	1,156
34営業職業従事者	348,968	257,868	322,051	1,750	1,150	1,806
Eサービス職業従事者	259,129	227,717	235,667	1,460	1,316	1,203
35家庭生活支援サービス職業従事者	-	-	-	1,700	1,650	-
36介護サービス職業従事者	285,368	246,415	218,750	1,511	1,364	1,242
37保健医療サービス職業従事者	224,344	193,222	200,000	1,384	1,195	1,137
38生活衛生サービス職業従事者	232,500	217,500	221,429	1,667	1,137	1,200
39飲食物調理従事者	245,657	226,793	272,308	1,280	1,173	1,189
40接客・給仕職業従事者	265,000	225,000	241,579	1,392	1,233	1,164
41居住施設・ビル等管理人	171,547	170,637	190,000	1,190	1,190	1,254
42その他のサービス職業従事者	284,608	235,208	-	1,361	1,231	1,247
F保安職業従事者	248,709	213,709	217,500	1,306	1,173	1,206
G農林漁業従事者	304,500	245,000	215,000	1,170	1,170	1,100
H生産工程従事者	308,357	224,005	262,000	1,411	1,256	1,178
49生産設備制御・監視従事者(金属製品)	240,452	219,922	225,000	1,500	1,250	-
50生産設備制御・監視従事者(金属製品を	237,667	214,333	200,000	-	-	-
51機械組立設備制御・監視従事者	-	-	210,000	1,400	1,300	-
52製品製造・加工処理従事者(金属製品)	309,088	220,763	243,333	1,460	1,460	1,112
53製品製造・加工処理従事者(金属製品を	310,135	236,521	230,000	1,295	1,192	1,214
54機械組立従事者	342,906	228,163	275,000	1,250	1,120	1,200
55機械整備・修理従事者	315,186	222,786	315,714	1,500	1,500	-
56製品検査従事者(金属製品)	275,160	205,433	200,000	1,800	1,200	1,100
57製品検査従事者(金属製品を除く)	249,650	189,200	200,000	-	-	-
58機械検査従事者	219,460	214,460	-	-	-	1,200
59生産関連・生産類似作業従事者	347,255	240,527	283,636	1,750	1,325	1,118
I輸送・機械運転従事者	288,007	231,218	275,439	1,446	1,421	1,293
60鉄道運転従事者	-	-	-	-	-	-
61自動車運転従事者	286,075	238,560	280,313	1,406	1,390	1,312
62船舶・航空機運転従事者	-	-	-	-	-	-
63その他の輸送従事者	292,230	232,004	272,143	1,610	1,430	1,100
64定置・建設機械運転従事者	290,586	218,917	265,455	1,588	1,588	1,300
J建設・探掘従事者	413,539	269,032	294,737	2,967	1,383	1,156
65建設躯体工事従事者	395,940	287,315	340,000	-	-	1,112
66建設従事者(建設躯体工事従事者を除く)	410,650	247,479	281,250	2,967	1,383	1,200
67電気工事従事者	383,680	233,508	333,333	-	-	-
68土木作業従事者	451,682	299,140	216,667	-	-	-
69探掘従事者	-	-	-	-	-	-
K運搬・清掃・包装等従事者	282,750	232,580	233,768	1,289	1,223	1,143
70運搬従事者	296,846	245,702	240,667	1,708	1,375	1,132
71清掃従事者	280,130	223,930	221,667	1,246	1,212	1,143
72包装従事者	194,055	191,760	-	1,144	1,127	1,106
73その他の運搬・清掃・包装等従事者	265,091	215,174	231,481	1,292	1,214	1,150
分類不能の職業	-	-	259,329	-	-	1,339

※求人賃金の上限下限は、それぞれの平均値を記載しています。

※就業場所が神奈川県外の求人を含むので、求人賃金が神奈川県の最低賃金より低いことがあります。