

# 月 報

ハローワーク おだわら  
(小田原公共職業安定所)

令和 6 年 ( 2024 年 ) 8 月分

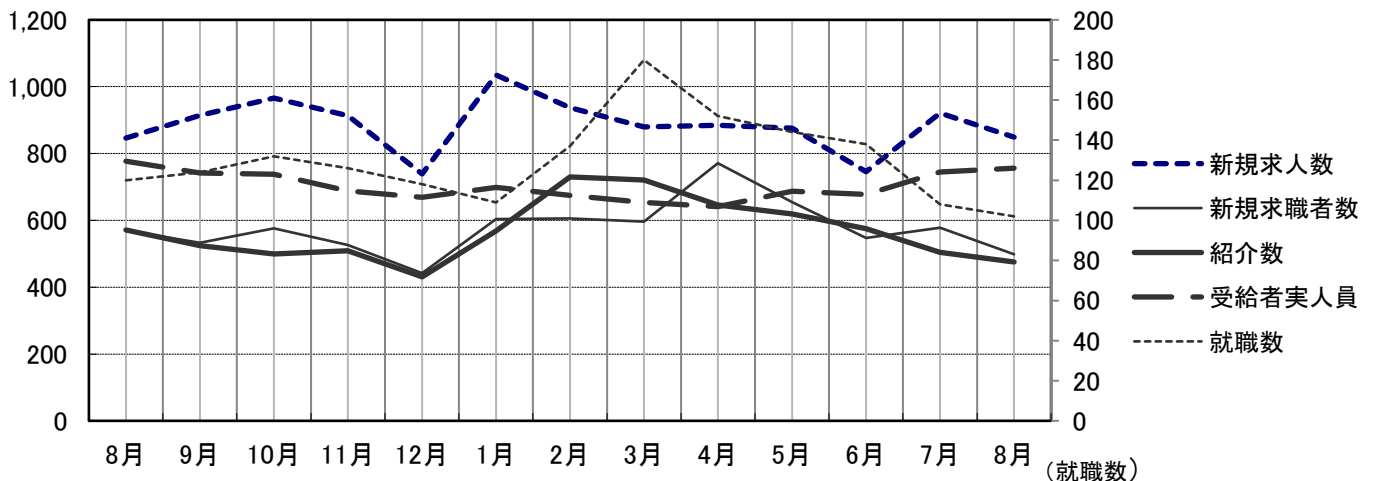
## 概 況

新規求人数はパートを含め 849 人で前年同月比 0.4% 増となり  
有効求人数は、2,428 人で前年同月比 3.7% 減となった。  
新規求人数を産業別に対前年同月比で見ると、建設業 9.1% 減、製造業  
11.4% 減、サービス業 22.0% 減、運輸・通信業 219.2% 増、  
卸売・小売業、飲食店 26.4% 増、宿泊業 40.2% 減となっている。

新規求職者数は 498 人で前年同月比 12.5% 減となり、有効求職者数は、  
2,995 人で前年同月比 4.2% 減となった。

就職件数は 102 件で、前年同月比 15.0% 減となった。

就職者の産業別内訳を対前年同月比で見ると建設業 5 人 ( 25.0% 増 )、  
製造業 9 人 ( 18.2% 減 )、運輸・通信業 3 人 ( 50.0% 増 )、  
卸売・小売業、飲食店 17 人 ( 15.0% 減 )、サービス業 14 人  
( 22.2% 減 ) 宿泊業 5 人 ( 54.5% 減 ) となっている。



	8月	9月	10月	11月	12月	1月	2月	3月	4月	5月	6月	7月	8月
新規求人数	846	914	966	913	739	1,035	937	880	885	876	746	921	849
新規求職者数	569	533	576	526	442	604	606	596	771	655	547	578	498
紹介数	571	524	499	509	431	568	730	721	646	619	575	504	475
就職数	120	124	132	126	118	109	137	180	152	144	138	108	102
受給者実人員	777	742	738	688	669	699	675	654	641	687	678	745	756

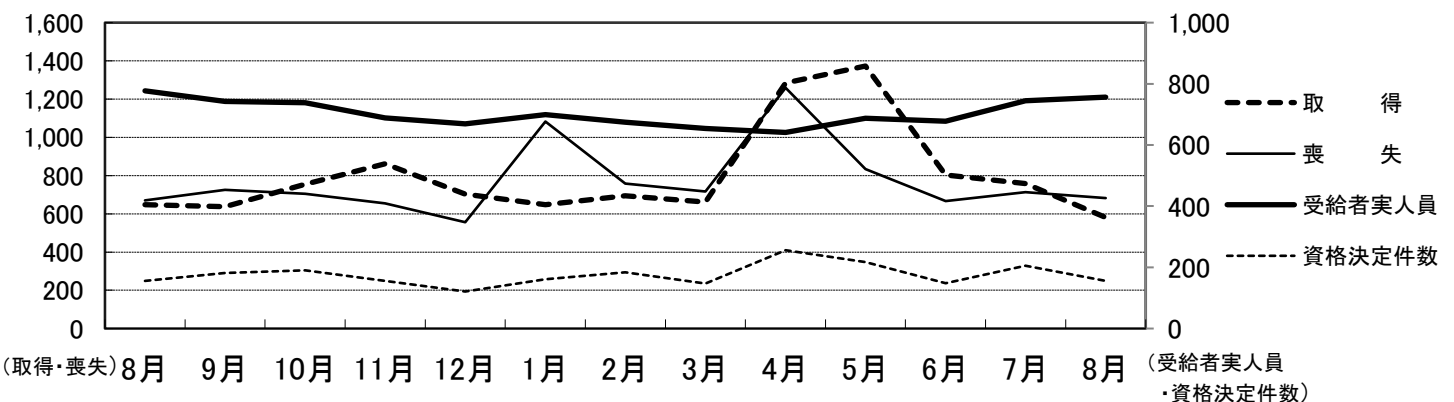
# 雇用保険関係

《 適 用 》

項 目	計	男	前月増減	前年同月増減	前 月	前年同月
新 規 適 用	17	-	▲ 1	7	18	10
廃 止	4	-	▲ 10	▲ 4	14	8
適 用 事 業 所 数	3,931	-	14	39	3,917	3,892
資 格 取 得	581	274	▲ 178	▲ 66	759	647
資 格 喪 失	683	344	▲ 30	12	713	671
被 保 険 者 数	56,015	30,822	▲ 102	494	56,117	55,521

項 目	計	男	前月増減	前年同月増減	前 月	前年同月		
離 職 票 交 付 数	422	-	▲ 29	▲ 5	451	427		
決定	離 職 票 提 出 件 数	141	63	▲ 69	▲ 30	210	171	
	受 給 資 格 決 定 件 数	156	64	▲ 49	0	205	156	
求 職 者 給 付	基 本 手 当 ( 総 支 給 額 )	実 人 員	756	359	11	▲ 21	745	777
		金 額	107,931	55,484	▲ 8,632	▲ 13,001	116,563	120,932
	技 能 習 得 手 当	実 人 員	18	5	▲ 5	▲ 11	23	29
		金 額	120	28	3	▲ 10	117	130
傷 病 手 当	実 人 員	3	0	▲ 2	2	5	1	
	金 額	425	0	▲ 613	268	1,038	157	
促 進 給 付	常 用 就 職 支 度 手 当	人 員	0	0	▲ 2	0	2	0
		金 額	0	0	▲ 288	0	288	0
	再 就 職 手 当	人 員	58	29	▲ 7	8	65	50
		金 額	24,316	14,459	▲ 258	2,074	24,574	22,242
日 雇	手 帳 所 持 者 数	0	0	0	0	0	0	
	有 効 求 職 者 数	0	0	0	0	0	0	
	支 給 金 額	0	0	0	0	0	0	

※ 金額は1,000円未満四捨五入(単位 千円)



	8月	9月	10月	11月	12月	1月	2月	3月	4月	5月	6月	7月	8月
取 得	647	638	755	862	703	647	695	661	1,285	1,373	803	759	581
喪 失	671	725	705	655	556	1,083	758	717	1,259	834	666	713	683
受給者実人員	777	742	738	688	669	699	675	654	641	687	678	745	756
資格決定件数	156	182	190	156	121	161	184	147	256	217	148	205	156

一般職業紹介（パートを含む）

項 目		計	男	前月増減	前年同月増減	前 月	前年同月
求	月間有効求職者数	2,995	1,609	▲ 114	▲ 132	3,109	3,127
	常 用	2,991	1,606	▲ 109	▲ 133	3,100	3,124
	③保	1,102	519	▲ 27	▲ 14	1,129	1,116
	中 高 年	1,807	1,055	▲ 89	▲ 82	1,896	1,889
職	新規求職者数	498	259	▲ 80	▲ 71	578	569
	常 用	498	259	▲ 79	▲ 70	577	568
	③保	141	58	▲ 45	1	186	140
	中 高 年	320	184	▲ 37	▲ 28	357	348
紹	紹 介 数	475	270	▲ 29	▲ 96	504	571
	③保	140	71	3	▲ 14	137	154
	中 高 年	321	193	▲ 44	▲ 52	365	373
	障 害 者	51	-	16	13	35	38
就	就 職 数	102	52	▲ 6	▲ 18	108	120
	常 用	94	47	2	▲ 12	92	106
	③保	33	17	10	2	23	31
	中 高 年	74	38	▲ 5	▲ 3	79	77
	障 害 者	7	-	▲ 3	▲ 5	10	12
求	月間有効求人数	2,428	-	▲ 56	▲ 93	2,484	2,521
	常 用	2,345	-	▲ 39	▲ 29	2,384	2,374
	新規求人数	849	-	▲ 72	3	921	846
人	常 用	835	-	▲ 45	17	880	818
	充 足 数	80	-	▲ 17	▲ 19	97	99
充	常 用	76	-	▲ 13	▲ 14	89	90

諸 比 率（パートを含む）

項 目	6 年 8 月	前 月 差	前年同月差	前 月	前年同月
有効求人倍率	0.81 倍	0.01	0.00	0.80	0.81
新規求人倍率	1.70 倍	0.11	0.22	1.59	1.49
充 足 率	9.42 %	▲ 1.11	▲ 2.28	10.53	11.70
就 職 率	20.48 %	1.80	▲ 0.61	18.69	21.09
中高年の就職率	23.13 %	1.00	1.00	22.13	22.13

パートタイム関係

項 目		計	男	前月増減	前年同月増減	前 月	前年同月
求	月間有効求職者数	1,284	604	▲ 60	▲ 71	1,344	1,355
	中高年	917	471	▲ 55	▲ 73	972	990
職	新規求職者数	197	90	▲ 17	▲ 15	214	212
	中高年	157	79	▲ 14	▲ 6	171	163
紹	紹 介 数	200	96	▲ 1	▲ 11	201	211
	保	47	20	7	6	40	41
	中高年	161	80	▲ 14	▲ 11	175	172
就	就 職 数	46	20	▲ 16	▲ 18	62	64
	保	9	5	▲ 2	▲ 2	11	11
	中高年	38	16	▲ 16	▲ 7	54	45
求	月間有効求人数	1,074	-	▲ 30	▲ 33	1,104	1,107
	新規求人数	371	-	▲ 83	▲ 20	454	391
充	充 足 数	38	-	▲ 11	▲ 14	49	52

諸 比 率(パートタイム関係)

項 目	6 年 8 月	前 月 差	前年同月差	前 月	前年同月
有効求人倍率	0.84 倍	0.02	0.02	0.82	0.82
新規求人倍率	1.88 倍	▲ 0.24	0.04	2.12	1.84
就 職 率	23.35 %	▲ 5.62	▲ 6.84	28.97	30.19
中高年の就職率	24.20 %	▲ 7.38	▲ 3.40	31.58	27.61
充 足 率	10.24 %	▲ 0.55	▲ 3.06	10.79	13.30

神奈川県下 諸比率(パートを含む)

項 目	6 年 8 月	前 月 差	前年同月差	前 月	前年同月
有効求人倍率	0.91 倍	0.01	▲ 0.01	0.89	0.91
新規求人倍率	1.88 倍	0.18	0.08	1.70	1.80
就 職 率	16.51 %	▲ 0.54	▲ 0.53	17.05	17.04
中高年の就職率	19.09 %	0.14	▲ 0.41	18.95	19.50
充 足 率	7.71 %	▲ 1.20	▲ 0.45	8.91	8.16

※ 求人倍率は季節調整なし  
 ※ 保は雇用保険受給者をいう