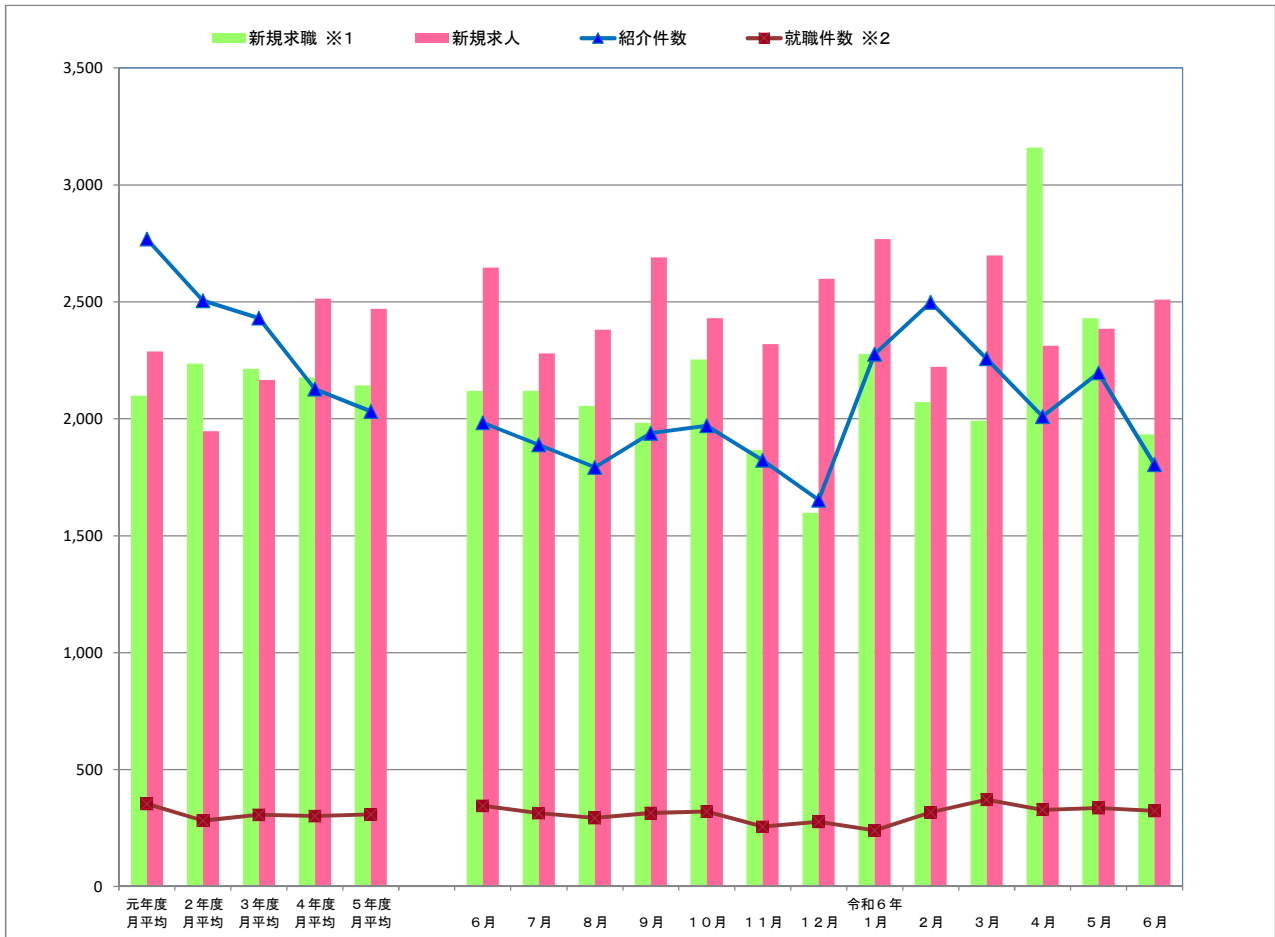


令和6年 6月

統計月報

かわきた

川崎北公共職業安定所



	元年度月平均	2年度月平均	3年度月平均	4年度月平均	5年度月平均
新規求職 ※1	2,099	2,235	2,213	2,177	2,142
新規求人	2,287	1,946	2,165	2,514	2,471
紹介件数	2,768	2,505	2,430	2,127	2,032
就職件数 ※2	354	282	307	301	309

	6月	7月	8月	9月	10月	11月	12月	令和6年1月	2月	3月	4月	5月	6月
新規求職 ※1	2,119	2,120	2,055	1,982	2,253	1,866	1,598	2,276	2,072	1,992	3,159	2,430	1,933
新規求人	2,646	2,280	2,380	2,690	2,429	2,319	2,598	2,767	2,222	2,698	2,312	2,385	2,509
紹介件数	1,983	1,888	1,792	1,938	1,970	1,823	1,653	2,276	2,498	2,257	2,009	2,196	1,804
就職件数 ※2	345	314	293	315	321	256	277	240	317	372	328	336	324

※1 新規求職申込件数(ハローワーク利用登録者のみ、オンライン登録者は含まれない。) ※2 就職件数(オンライン自主応募除く。)

◆一般職業紹介状況(学卒を除きパートを含む)

項目	計	男	女	前月	前月比	前年同月	前年比
新規求職申込件数 A	1,933	942	989	2,430	▲ 20.5	2,119	▲ 8.8
うち 保険受給者	803	355	447	1,016	▲ 21.0	856	▲ 6.2
うち 45歳以上 B	1,158	628	530	1,500	▲ 22.8	1,209	▲ 4.2
月間有効求職者数 C	12,854	6,242	6,600	13,046	▲ 1.5	12,608	2.0
うち 保険受給者	6,026	2,633	3,391	5,908	2.0	5,896	2.2
うち 45歳以上	7,456	4,074	3,381	7,554	▲ 1.3	7,029	6.1
新規求人数 D	2,509			2,385	5.2	2,646	▲ 5.2
月間有効求人数 E	6,985			7,181	▲ 2.7	7,113	▲ 1.8
紹介件数 F	1,804	1,027	777	2,196	▲ 17.9	1,983	▲ 9.0
うち 保険受給者	541	281	260	733	▲ 26.2	499	8.4
うち 45歳以上	1,297	793	504	1,530	▲ 15.2	1,379	▲ 5.9
就職件数 G	324	176	148	336	▲ 3.6	345	▲ 6.1
うち 保険受給者	101	48	53	87	16.1	93	8.6
うち 45歳以上	238	145	93	240	▲ 0.8	240	▲ 0.8
45歳以上のうち保険受給者	71	42	29	58	22.4	55	29.1
充足数 H	198			198	0.0	201	▲ 1.5
うち他県からの充足数	31			55	▲ 43.6	42	▲ 26.2
新規求人倍率 (D/A)	1.30			0.98	0.32 p	1.25	0.05 p
有効求人倍率 (E/C)	0.54			0.55	▲ 0.01 p	0.56	▲ 0.02 p
新規紹介率 (F/A*100)	93.33	109.02	78.56	90.37	2.96 p	93.58	▲ 0.25 p
うち 保険受給者	67.37	79.15	58.17	72.15	▲ 4.78 p	58.29	9.08 p
うち 45歳以上	112.00	126.27	95.09	102.00	10.00 p	114.06	▲ 2.06 p
新規就職率 (G/A*100)	16.76	18.68	14.96	13.83	2.93 p	16.28	0.48 p
うち 保険受給者	12.58	13.52	11.86	8.56	4.02 p	10.86	1.72 p
うち 45歳以上	20.55	23.09	17.55	16.00	4.55 p	19.85	0.70 p
有効就職率 (G/C*100)	2.52	2.82	2.24	2.58	▲ 0.06 p	2.74	▲ 0.22 p
うち 保険受給者	1.68	1.82	1.56	1.47	0.21 p	1.58	0.10 p
うち 45歳以上	3.19	3.56	2.75	3.18	0.01 p	3.41	▲ 0.22 p
充足率 (H/E*100)	2.83			2.76	0.07 p	2.83	0.00 p
新規求職者中に占める 45歳以上の割合 (B/A*100)	59.91	66.67	53.59	61.73	▲ 1.82 p	57.06	2.85 p

○ 2004年(平成16年)11月から求職申込時の「性別」の記載が任意となったことに伴い、男女別の合計は計と必ずしも一致しない。

○ p はポイント(前月・前年との数値差)

○ 保険受給者に高齢受給資格者・特例受給資格者は含まれない。

(注)ハローワークに来所せず、オンライン上で求職登録した求職者数や、求職者がハローワークインターネットサービスの求人者に直接応募した就職件数は含まれない。

◆障害者職業紹介状況

項目	計	男	女	前月	前月比	前年同月	前年比
新規求職申込件数	119			125	▲ 4.8	121	▲ 1.7
月末現在有効求職者数	2,301	1,215	1,078	2,385	▲ 3.5	2,051	12.2
紹介件数	242			292	▲ 17.1	248	▲ 2.4
就職件数	30			44	▲ 31.8	49	▲ 38.8

◆パートタイム状況

項目	計	男	女	前月	前月比	前年同月	前年比
①新規求職申込件数	675	256	419	952	▲ 29.1	755	▲ 10.6
②月間有効求職者数	4,705	1,746	2,956	4,771	▲ 1.4	4,546	3.5
③新規求人数	1,003			982	2.1	1,009	▲ 0.6
④月間有効求人数	2,823			2,878	▲ 1.9	2,799	0.9
⑤紹介件数	713	332	381	846	▲ 15.7	790	▲ 9.7
新規紹介率 (⑤/①*100)	105.63			88.87	16.76 p	104.64	0.99 p
⑥就職件数	177	82	95	195	▲ 9.2	188	▲ 5.9
⑦充足数	118			106	11.3	118	0.0
新規就職率 (⑥/①*100)	26.22			20.48	5.74 p	24.90	1.32 p
新規求人倍率	1.49			1.03	0.46 p	1.34	0.15 p
有効求人倍率	0.60			0.60	0.00 p	0.62	▲ 0.02 p

◆「ハローワークプラザ新百合ヶ丘」職業紹介状況

項目	計	男	女	前月	前月比	前年同月	前年比
①新規求職申込件数	280	119	160	298	▲ 6.0	297	▲ 5.7
②月間有効求職者数	1,224	566	657	1,226	▲ 0.2	1,262	▲ 3.0
③紹介件数	368	194	174	400	▲ 8.0	378	▲ 2.6
新規紹介率 (③/①*100)	131.43	163.03	108.75	134.23	▲ 2.80 p	127.27	4.16 p
④就職件数	55	23	32	65	▲ 15.4	59	▲ 6.8
新規就職率 (④/①*100)	19.64	19.33	20.00	21.81	▲ 2.17 p	19.87	▲ 0.23 p

○ 2004年(平成16年)11月から求職申込時の「性別」の記載が任意となったことに伴い、男女別の合計は計と必ずしも一致しない。

(注)ハローワークに来所せず、オンライン上で求職登録した求職者数や、求職者がハローワークインターネットサービスの求人に直接応募した就職件数は含まれない。