

# 月 報

ハローワーク おだわら  
(小田原公共職業安定所)

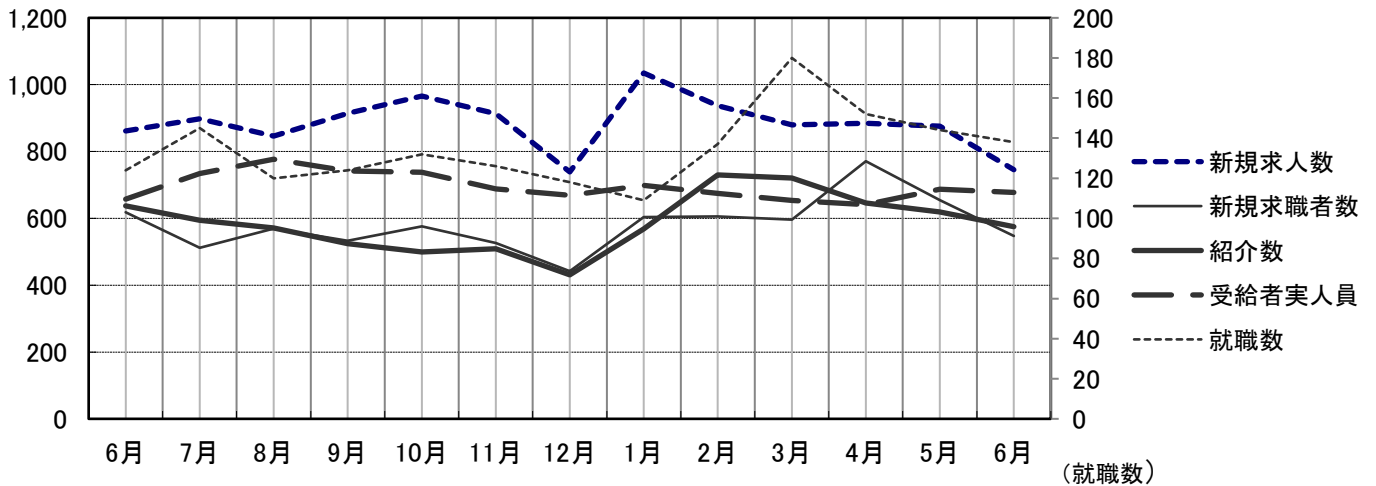
令和 6 年 ( 2024 年 ) 6 月分

## 概 況

新規求人数はパートを含め 746 人で前年同月比 13.5% 減となり  
有効求人数は、2,433 人で前年同月比 1.1% 増となった。  
新規求人数を産業別に対前年同月比で見ると、建設業 36.4% 増、製造業  
27.0% 減、サービス業 32.0% 減、運輸・通信業 55.8% 減、  
卸売・小売業、飲食店 8.0% 減、宿泊業 36.5% 減となっている。

新規求職者数は 547 人で前年同月比 11.5% 減となり、有効求職者数は、  
3,190 人で前年同月比 2.5% 減となった。

就職件数は 138 件で、前年同月比 11.3% 増となった。  
就職者の産業別内訳を対前年同月比で見ると建設業 5 人 ( ... )、  
製造業 16 人 ( 60.0% 増 )、運輸・通信業 10 人 ( 66.7% 増 )、  
卸売・小売業、飲食店 17 人 ( 22.7% 減 )、サービス業 17 人  
( 39.3% 減 ) 宿泊業 15 人 ( 50.0% 増 ) となっている。



	6月	7月	8月	9月	10月	11月	12月	1月	2月	3月	4月	5月	6月
新規求人数	862	898	846	914	966	913	739	1,035	937	880	885	876	746
新規求職者数	618	512	569	533	576	526	442	604	606	596	771	655	547
紹介数	637	594	571	524	499	509	431	568	730	721	646	619	575
就職数	124	145	120	124	132	126	118	109	137	180	152	144	138
受給者実人員	657	734	777	742	738	688	669	699	675	654	641	687	678

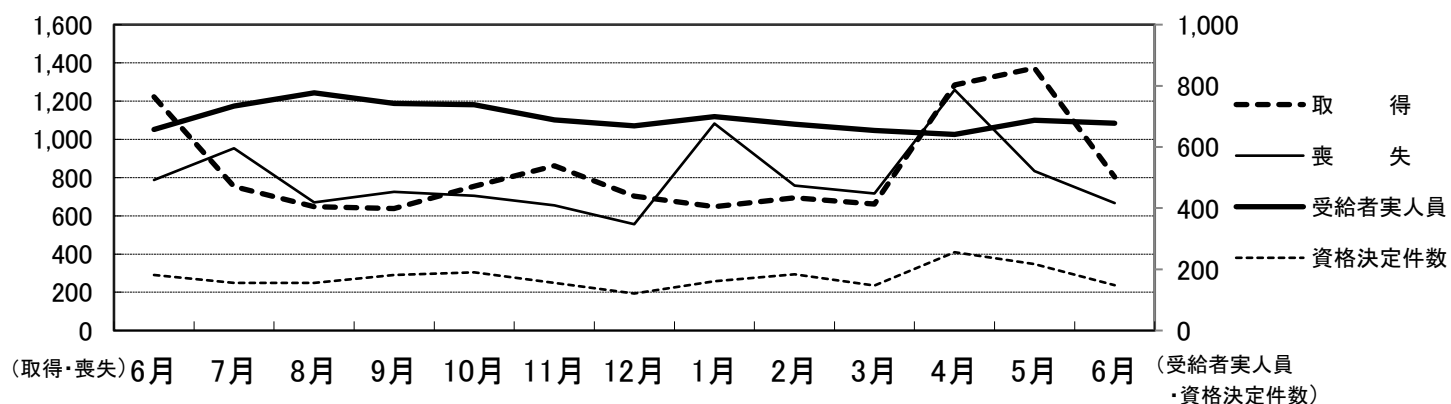
# 雇用保険関係

《 適 用 》

項 目	計	男	前月増減	前年同月増減	前 月	前年同月
新 規 適 用	26	-	13	6	13	20
廃 止	10	-	6	▲ 1	4	11
適 用 事 業 所 数	3,911	-	15	22	3,896	3,889
資 格 取 得	803	417	▲ 570	▲ 420	1,373	1,223
資 格 喪 失	666	364	▲ 168	▲ 122	834	788
被 保 険 者 数	56,065	30,885	108	237	55,957	55,828

項 目	計	男	前月増減	前年同月増減	前 月	前年同月		
離 職 票 交 付 数	404	-	▲ 95	▲ 6	499	410		
決定	離 職 票 提 出 件 数	156	85	▲ 65	▲ 32	221	188	
	受 給 資 格 決 定 件 数	148	67	▲ 69	▲ 34	217	182	
求職者給付	基本手当 (総支給額)	実人員	678	352	▲ 9	21	687	657
		金額	92,666	51,136	▲ 8,806	2,937	101,472	89,729
	技能習得当 手 当	実人員	29	7	12	▲ 3	17	32
		金額	264	70	140	▲ 13	124	277
傷病手当	実人員	2	0	0	1	2	1	
	金額	346	0	8	241	338	105	
促進給付	常用就職 支度手当	人員	0	0	0	0	0	0
		金額	0	0	0	0	0	0
	再就職手当	人員	46	30	▲ 14	▲ 8	60	54
		金額	24,514	16,601	▲ 1,392	▲ 821	25,906	25,335
日雇	手帳所持者数	0	0	0	0	0	0	
	有効求職者数	0	0	0	0	0	0	
	支給金額	0	0	0	0	0	0	

※ 金額は1,000円未満四捨五入(単位 千円)



	6月	7月	8月	9月	10月	11月	12月	1月	2月	3月	4月	5月	6月
取 得	1,223	753	647	638	755	862	703	647	695	661	1,285	1,373	803
喪 失	788	953	671	725	705	655	556	1,083	758	717	1,259	834	666
受給者実人員	657	734	777	742	738	688	669	699	675	654	641	687	678
資格決定件数	182	156	156	182	190	156	121	161	184	147	256	217	148

一般職業紹介（パートを含む）

項 目		計	男	前月増減	前年同月増減	前 月	前年同月
求	月間有効求職者数	3,190	1,729	▲ 42	▲ 81	3,232	3,271
	常 用	3,179	1,721	▲ 42	▲ 90	3,221	3,269
	③保	1,080	526	2	▲ 31	1,078	1,111
	中 高 年	1,990	1,169	▲ 32	▲ 39	2,022	2,029
職	新規求職者数	547	273	▲ 108	▲ 71	655	618
	常 用	545	272	▲ 106	▲ 72	651	617
	③保	141	63	▲ 33	▲ 14	174	155
	中 高 年	332	187	▲ 104	▲ 66	436	398
紹	紹 介 数	575	316	▲ 44	▲ 62	619	637
	③保	145	70	▲ 15	▲ 31	160	176
	中 高 年	431	246	▲ 27	▲ 8	458	439
	障 害 者	41	-	11	▲ 7	30	48
就	就 職 数	138	68	▲ 6	14	144	124
	常 用	124	64	▲ 9	6	133	118
	③保	41	20	▲ 3	7	44	34
	中 高 年	100	51	1	20	99	80
	障 害 者	12	-	3	1	9	11
求	月間有効求人人数	2,433	-	▲ 100	26	2,533	2,407
	常 用	2,339	-	▲ 89	81	2,428	2,258
	新規求人人数	746	-	▲ 130	▲ 116	876	862
人	常 用	705	-	▲ 138	▲ 87	843	792
	充 足 数	123	-	▲ 2	18	125	105
充	常 用	110	-	▲ 6	12	116	98

諸 比 率（パートを含む）

項 目	6 年 6 月	前 月 差	前年同月差	前 月	前年同月
有効求人倍率	0.76 倍	▲ 0.02	0.03	0.78	0.74
新規求人倍率	1.36 倍	0.03	▲ 0.03	1.34	1.39
充 足 率	16.49 %	2.22	4.31	14.27	12.18
就 職 率	25.23 %	3.24	5.16	21.98	20.06
中高年の就職率	30.12 %	7.41	10.02	22.71	20.10

パートタイム関係

項 目		計	男	前月増減	前年同月増減	前 月	前年同月
求 職	月間有効求職者数	1,433	669	▲ 17	▲ 47	1,450	1,480
	中 高 年	1,058	538	▲ 25	▲ 57	1,083	1,115
求 職	新規求職者数	223	95	▲ 61	▲ 61	284	284
	中 高 年	173	84	▲ 58	▲ 61	231	234
紹 介	紹 介 数	268	140	▲ 36	▲ 8	304	276
	②	49	26	▲ 2	18	51	31
	中 高 年	229	131	▲ 41	3	270	226
就 職	就 職 数	78	33	3	16	75	62
	②	18	9	4	7	14	11
	中 高 年	66	31	4	21	62	45
求 人	月間有効求人人数	1,069	-	▲ 67	61	1,136	1,008
	新規求人人数	325	-	▲ 45	▲ 31	370	356
充 足	充 足 数	72	-	6	11	66	61

諸 比 率(パートタイム関係)

項 目	6 年 6 月	前 月 差	前年同月差	前 月	前年同月
有効求人倍率	0.75 倍	▲ 0.04	0.06	0.78	0.68
新規求人倍率	1.46 倍	0.15	0.20	1.30	1.25
就 職 率	34.98 %	8.57	13.15	26.41	21.83
中高年の就職率	38.15 %	11.31	18.92	26.84	19.23
充 足 率	22.15 %	4.32	5.02	17.84	17.13

神奈川県下 諸比率(パートを含む)

項 目	6 年 6 月	前 月 差	前年同月差	前 月	前年同月
有効求人倍率	0.85 倍	0.03	0.01	0.83	0.84
新規求人倍率	1.85 倍	0.30	0.08	1.55	1.77
就 職 率	19.40 %	2.38	0.14	17.02	19.26
中高年の就職率	21.84 %	3.22	▲ 0.14	18.61	21.97
充 足 率	8.92 %	▲ 0.65	▲ 0.31	9.57	9.23

※ 求人倍率は季節調整なし  
 ※ ② は雇用保険受給者をいう