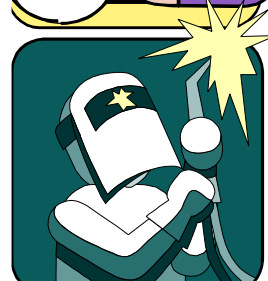
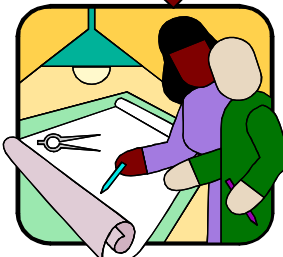
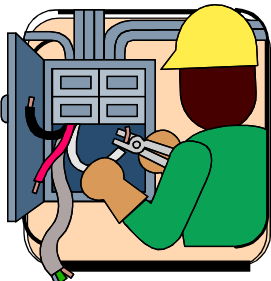
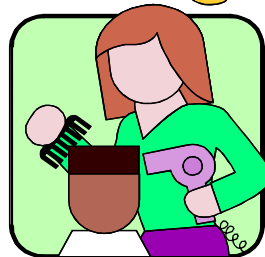
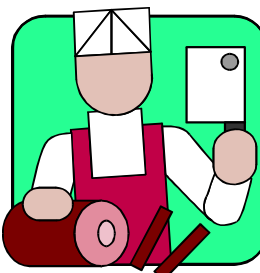
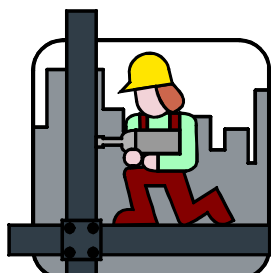


ハローワーク川崎 求人・求職情報



ハローワーク川崎イメージキャラクター
「はなさきちゃん」

令和6年5月分



用語の解説

* 新規求職申込件数

期間中に新たに受け付けた求職申込の件数。

* 新規求人数

期間中に新たに受け付けた求人数(採用予定人員)。

* 紹介件数

求職者を求人者へハローワークから紹介をした件数(他ハローワークからの連絡求人分への紹介を含む)。

* 就職件数

自ハローワークの有効求職者が自ハローワークの紹介により就職したことを確認した件数(他ハローワークからの連絡求人分を含む)。

* 月間有効求職者数

前月から繰越された有効求職者数と当月の新規求職申込件数の合計数。

* 月間有効求人数

前月から繰越された有効求人数と当月の新規求人数の合計数。

* 有効求人倍率

求職者1人に対する求人数の割合をいい、月間有効求人数を月間有効求職者数で割って得たもの。

* 一般常用

雇用契約において雇用期間の定めがないか又は4か月以上の雇用期間が定められているもの(季節労働(季節的な労働需要に対し又は季節的な余暇を利用して一定の期間(4か月未満・以上の別を問わない)を除く)。

* 常用パートタイム

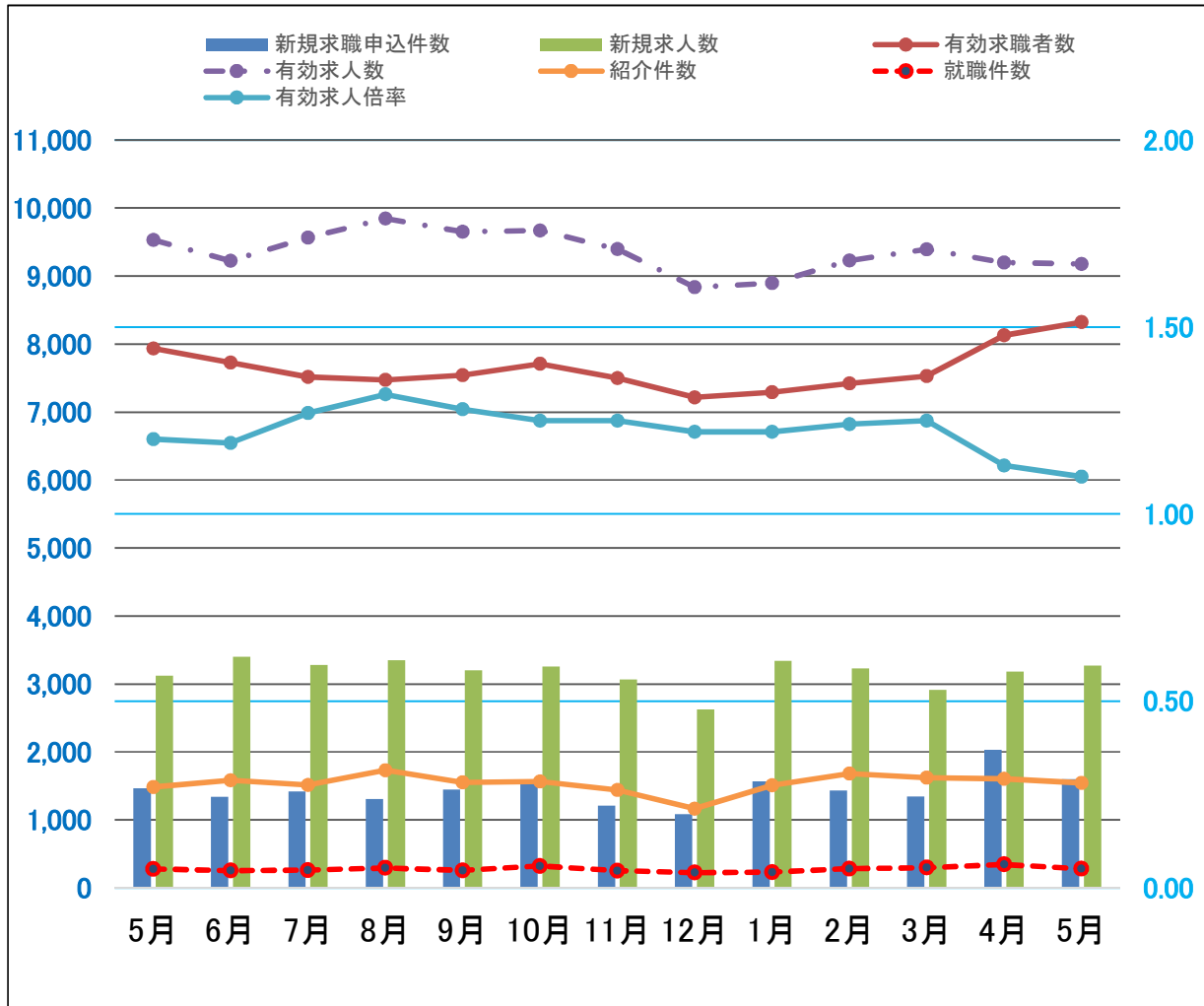
パートタイムのうち、雇用契約において雇用期間の定めがないか又は4か月以上の雇用期間が定められているもの(季節労働(季節的な労働需要に対し又は季節的な余暇を利用して一定の期間(4か月未満・以上の別を問わない)を除く)。

★ 求人・求職の動き ★

◎令和6年5月の新規求職申込件数は前年同月比で9.4%増加。有効求職者数は前年同月比で4.9%増加となった。

◎令和6年5月の新規求人数は前年同月と比べて4.8%増加した。産業別新規求人数(カッコ内は前年同月比)は、建設業383人(5.8%増)、製造業350人(19.9%増)、情報通信業51人(18.6%増)、運輸・郵便業313人(45.9%減)、卸・小売業247人(1.2%減)、宿泊・飲食サービス業17人(増減なし)、医療・福祉962人(29.0%増)、サービス業579人(8.6%増)であった。また有効求人数は前年同月比で3.7%の減少となった。

◎令和6年5月の有効求人倍率は1.10倍で、前月より0.03ポイント低下した。



	令和5年							令和6年					
	5月	6月	7月	8月	9月	10月	11月	12月	1月	2月	3月	4月	5月
新規求職申込件数	1,465	1,341	1,418	1,306	1,449	1,544	1,213	1,089	1,568	1,432	1,344	2,031	1,602
有効求職者数	7,933	7,728	7,516	7,472	7,541	7,712	7,499	7,216	7,290	7,420	7,527	8,128	8,321
新規求人数	3,122	3,399	3,277	3,350	3,201	3,259	3,069	2,629	3,341	3,229	2,910	3,184	3,271
有効求人数	9,531	9,223	9,566	9,845	9,651	9,671	9,396	8,835	8,896	9,230	9,392	9,199	9,176
有効求人倍率	1.20	1.19	1.27	1.32	1.28	1.25	1.25	1.22	1.22	1.24	1.25	1.13	1.10
紹介件数	1,486	1,581	1,515	1,731	1,555	1,566	1,442	1,166	1,511	1,684	1,621	1,605	1,543
就職件数	278	255	262	295	258	323	253	225	231	283	298	345	282

※求職者に係る件数・数値にはオンライン手続き分は含めず。

★ 職種別有効求人人数／職種別・年齢別有効求職者数（一般常用）★

令和6年5月分

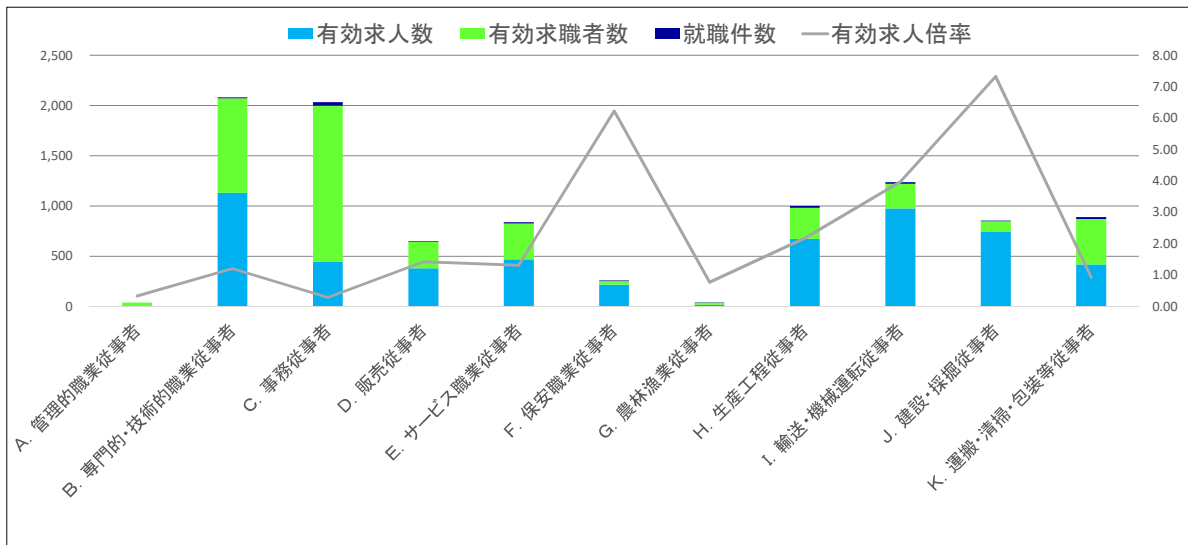
◎令和6年5月の有効求人人数は前年同月と比べて0.2%減少した。職種別では「B専門的・技術的職業従事者」、「Eサービス職業従事者」、「G農林漁業従事者」、「H生産工程従事者」及び「I輸送・機械運転従事者」が減少である。そのほかの職種は増加となった。最も減少幅が大きかったのは「G.農林漁業従事者」で22.7%の減少。一方、「K.運搬・清掃・包装等従事者」は24.7%大きく増加となった。

◎令和6年5月の有効求職者数を年齢別で見ると、「19歳以下」、「25～29歳」及び「65歳以上」は前年同月より割合以上増加したが、そのほかの年齢層で大きな増加とならず、全体的には前年同月比1.7%とわずかな増加にとどまった。（「19歳以下」30.6%増、「20～24歳」7.0%減、「25～29歳」14.0%増、「30～34歳」2.9%減、「35～39歳」4.5%減、「40～44歳」4.8%減、「45～49歳」9.3%減、「50～54歳」5.5%増、「55～59歳」6.1%増と、「60～64歳」0.2%増、「65歳以上」15.5%増）

有効求人人数計 (人)	前年同月比 (%)	一般常用	有効求職者数(人)												求人倍率 (倍)
			年齢計	19歳 以下	20～ 24歳	25～ 29歳	30～ 34歳	35～ 39歳	40～ 44歳	45～ 49歳	50～ 54歳	55～ 59歳	60～ 64歳	65歳 以上	
5,487	▲ 0.2	職種別	5,311	64	428	798	529	464	433	489	652	574	493	387	1.03
10	100.0	A. 管理的職業従事者	30	0	1	0	1	1	0	5	7	6	6	3	0.33
1,132	▲ 7.4	B. 専門的・技術的職業従事者	940	5	88	190	107	85	94	77	100	73	69	52	1.20
447	3.0	C. 事務従事者	1,552	11	109	262	163	150	131	159	195	179	130	63	0.29
378	11.8	D. 販売従事者	266	6	29	48	29	22	13	19	37	31	21	11	1.42
469	▲ 5.6	E. サービス職業従事者	357	9	46	41	36	41	28	30	41	36	29	20	1.31
218	4.3	F. 保安職業従事者	35	0	0	0	0	3	2	3	3	7	11	6	6.23
17	▲ 22.7	G. 農林漁業従事者	22	2	5	1	4	3	2	4	1	0	0	0	0.77
674	▲ 5.7	H. 生産工程従事者	309	4	14	38	36	27	35	25	38	38	38	16	2.18
976	▲ 6.9	I. 輸送・機械運転従事者	246	0	4	6	13	10	22	28	40	44	37	42	3.97
747	11.0	J. 建設・採掘従事者	102	0	7	9	7	5	9	10	16	9	16	14	7.32
419	24.7	K. 運搬・清掃・包装等従事者	453	12	27	34	28	45	34	49	77	47	56	44	0.92

※▲・・・減少

★ 職種別職業紹介状況（一般常用）★



	A. 管理的職業従事者	B. 専門的・技術的職業従事者	C. 事務従事者	D. 販売従事者	E. サービス職業従事者	F. 保安職業従事者	G. 農林漁業従事者	H. 生産工程従事者	I. 輸送・機械運転従事者	J. 建設・採掘従事者	K. 運搬・清掃・包装等従事者
有効求人人数	10	1,132	447	378	469	218	17	674	976	747	419
有効求職者数	30	940	1,552	266	357	35	22	309	246	102	453
有効求人倍率	0.33	1.20	0.29	1.42	1.31	6.23	0.77	2.18	3.97	7.32	0.92
就職件数	0	8	35	8	12	6	2	17	15	6	18

※求職者に係る件数・数値にはオンライン手続き分は含めず。 ※就職件数はオンライン自主応募分を含む。

★職種別有効求人人数／職種別・年齢別有効求職者数（常用パート）★

令和6年5月分

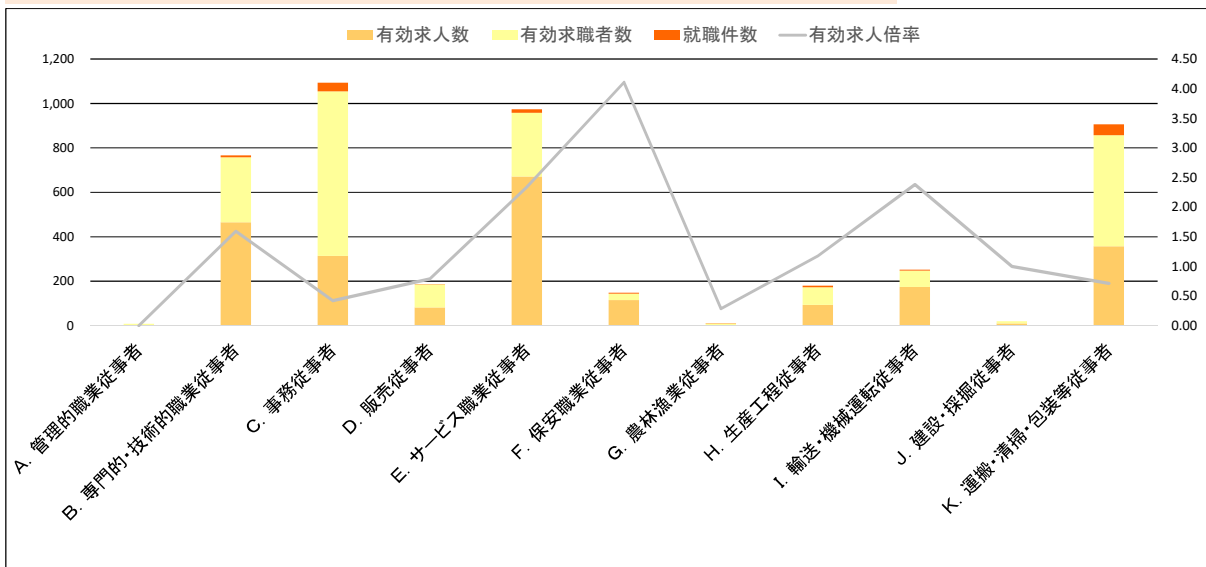
◎令和6年5月の有効求人人数は多くの職種で前年同月と比べて減少となり、全体的には10.5%の減少となった。減少幅が特に大きかった職種は「A管理的職業従事者」で100.0%の減少。次に「H生産工程従事者」で34.0%の減少。続いて「F保安職業従事者」で27.2%の減少となった。一方、「C事務従事者」が41.6%増加し、「I輸送・機械運転従事者」も0.6%増加となっている。

◎令和6年5月の有効求職者数を年齢別で見ると、「20～24歳」、「45～49歳」及び「50～54歳」は前年同月と比べて減少となったが、その他の年齢層では増加となり、全体的には前年同月比で11.2%の増加となった。（「19歳以下」20.0%増、「20～24歳」4.1%減、「25～29歳」11.6%増、「30～34歳」18.2%増、「35～39歳」4.7%増、「40～44歳」16.3%増、「45～49歳」3.7%減、「50～54歳」2.0%減、「55～59歳」4.5%増、「60～64歳」9.1%増、「65歳以上」24.1%増）

有効求人人数計(人)	前年同月比(%)	常用パート 職種別	有効求職者数(人)												求人倍率(倍)
			年齢計	19歳以下	20～24歳	25～29歳	30～34歳	35～39歳	40～44歳	45～49歳	50～54歳	55～59歳	60～64歳	65歳以上	
2,282	▲ 10.5		2,987	12	70	###	###	###	###	###	###	###	###	###	0.76
0	▲ 100.0	A管理的職業従事者	8	0	0	0	0	0	0	0	0	0	2	6	0.00
465	▲ 24.9	B専門的・技術的職業従事者	292	0	3	23	25	32	34	25	20	21	42	67	1.59
313	41.6	C事務従事者	741	0	6	42	61	75	75	75	72	65	###	###	0.42
82	▲ 21.9	D販売従事者	104	0	3	8	6	11	7	8	7	15	13	26	0.79
671	▲ 5.2	Eサービス職業従事者	287	2	10	17	24	22	31	14	26	41	28	72	2.34
115	▲ 27.2	F保安職業従事者	28	0	2	0	0	0	1	0	0	1	3	21	4.11
2	-	G農林漁業従事者	7	0	0	0	1	0	0	0	2	0	1	3	0.29
93	▲ 34.0	H生産工程従事者	79	1	4	3	9	3	7	7	5	6	15	19	1.18
174	0.6	I輸送・機械運転従事者	73	0	2	1	1	0	1	5	2	7	18	36	2.38
10	▲ 23.1	J建設・探掘従事者	10	0	0	0	0	0	0	1	1	0	1	7	1.00
357	▲ 13.1	K運搬・清掃・包装等従事者	500	1	14	24	19	41	37	51	37	66	70	###	0.71

※▲・・・減少

★職種別職業紹介状況（常用パート）★



	A. 管理的職業従事者	B. 専門的・技術的職業従事者	C. 事務従事者	D. 販売従事者	E. サービス職業従事者	F. 保安職業従事者	G. 農林漁業従事者	H. 生産工程従事者	I. 輸送・機械運転従事者	J. 建設・探掘従事者	K. 運搬・清掃・包装等従事者
有効求人人数	0	465	313	82	671	115	2	93	174	10	357
有効求職者数	8	292	741	104	287	28	7	79	73	10	500
有効求人倍率	0.00	1.59	0.42	0.79	2.34	4.11	0.29	1.18	2.38	1.00	0.71
就職件数	0	9	39	1	16	5	2	7	4	0	49

※求職者に係る件数・数値にはオンライン手続き分は含めず。 ※就職件数はオンライン自主応募分を含む。

職種別 新規求人・求職賃金情報(5月分)

令和6年7月

職種	一般常用(月額)			常用的パート(時間額)		
	求人賃金(平均)		求職者希望賃金(平均)	求人賃金(平均)		求職者希望賃金(平均)
	上限	下限		上限	下限	
職種計	310,703	244,258	260,927	1,444	1,325	1,252
A管理的職業従事者	450,000	300,000	600,000	-	-	2,000
B専門的・技術的職業従事者	337,988	262,669	289,688	1,723	1,553	1,506
07製造技術者(開発)	383,975	278,019	341,667	-	-	2,125
08製造技術者(開発を除く)	356,647	265,293	242,727	-	-	1,171
09建築・土木・測量技術者	446,796	282,167	300,000	-	-	1,200
10情報処理・通信技術者	369,496	234,487	321,333	1,500	1,150	1,833
11その他の技術者	356,667	218,333	450,000	-	-	-
12医師、歯科医師、獣医師、薬剤師	325,060	285,200	275,000	2,829	2,029	-
13保健師、助産師、看護師	317,995	258,012	310,833	1,895	1,654	1,665
14医療技術者	322,846	268,575	265,000	1,709	1,586	1,800
15その他の保健医療従事者	249,771	227,843	210,000	1,800	1,200	1,400
16社会福祉専門職業従事者	310,914	264,118	239,524	1,494	1,418	1,264
22美術家、デザイナー、写真家、映像撮影	276,000	208,333	242,667	1,112	1,112	1,287
05.06.17～21.23.24その他の専門的職業	310,000	220,000	305,714	2,402	2,194	1,417
C事務従事者	282,180	227,358	244,802	1,338	1,233	1,213
25一般事務従事者	267,857	218,946	235,181	1,319	1,235	1,210
26会計事務従事者	308,184	260,644	292,308	1,525	1,288	1,200
27生産関連事務従事者	285,556	218,556	245,000	1,235	1,185	1,120
28営業・販売事務従事者	313,750	235,521	267,917	1,343	1,225	1,433
29外勤事務従事者	-	-	-	-	-	-
30運輸・郵便事務従事者	286,631	224,887	200,000	-	-	1,200
31事務用機器操作員	226,000	190,500	296,667	1,500	1,150	1,205
D販売従事者	290,779	225,372	269,423	1,158	1,118	1,245
32商品販売従事者	260,949	217,767	229,167	1,078	1,068	1,194
33販売類似職業従事者	320,000	252,500	250,000	1,213	1,147	-
34営業職業従事者	299,331	226,615	308,077	1,367	1,257	1,500
Eサービス職業従事者	264,725	231,126	242,031	1,405	1,266	1,189
35家庭生活支援サービス職業従事者	-	-	220,000	1,625	1,150	1,200
36介護サービス職業従事者	262,838	230,981	222,632	1,455	1,309	1,219
37保健医療サービス職業従事者	218,600	188,172	220,000	1,400	1,135	1,256
38生活衛生サービス職業従事者	293,250	215,000	230,000	1,087	1,087	1,230
39飲食物調理従事者	322,372	246,576	279,091	1,266	1,180	1,156
40接客・給仕職業従事者	-	-	245,000	1,700	1,300	1,179
41居住施設・ビル等管理人	179,300	179,300	225,000	1,146	1,146	1,181
42その他のサービス職業従事者	271,531	252,211	261,429	1,366	1,229	1,141
F保安職業従事者	223,533	201,911	235,556	1,305	1,211	1,095
G農林漁業従事者	300,525	240,275	200,000	-	-	1,106
H生産工程従事者	318,119	233,917	248,621	1,262	1,179	1,262
49生産設備制御・監視従事者(金属製品)	243,976	207,229	257,500	-	-	-
50生産設備制御・監視従事者(金属製品を	227,333	205,667	200,000	-	-	1,112
51機械組立設備制御・監視従事者	265,000	197,000	-	-	-	-
52製品製造・加工処理従事者(金属製品)	338,283	244,153	265,333	1,505	1,338	-
53製品製造・加工処理従事者(金属製品を	284,655	235,540	195,000	1,180	1,149	1,166
54機械組立従事者	285,942	224,135	242,727	1,285	1,150	1,350
55機械整備・修理従事者	343,302	235,120	291,250	1,385	1,199	-
56製品検査従事者(金属製品)	290,460	218,860	300,000	-	-	-
57製品検査従事者(金属製品を除く)	253,357	229,223	-	-	-	1,400
58機械検査従事者	265,000	190,000	250,000	-	-	-
59生産関連・生産類似作業従事者	269,895	229,271	251,667	1,300	1,200	1,467
I輸送・機械運転従事者	299,095	238,403	287,231	1,416	1,306	1,202
60鉄道運転従事者	-	-	-	-	-	-
61自動車運転従事者	306,552	253,505	290,213	1,429	1,312	1,137
62船舶・航空機運転従事者	-	-	-	-	-	1,200
63その他の輸送従事者	246,425	218,050	237,000	-	-	-
64定置・建設機械運転従事者	292,120	219,043	332,500	1,206	1,206	1,267
J建設・探掘従事者	383,679	269,467	296,786	2,035	1,700	1,500
65建設躯体工事従事者	457,611	303,033	282,500	2,200	2,000	-
66建設従事者(建設躯体工事従事者を除く)	352,394	263,493	350,000	-	-	-
67電気工事従事者	332,367	240,995	241,667	-	-	1,500
68土木作業従事者	407,722	269,944	255,000	1,870	1,400	-
69探掘従事者	-	-	-	-	-	-
K運搬・清掃・包装等従事者	272,051	234,646	233,377	1,232	1,196	1,156
70運搬従事者	272,262	236,574	252,857	1,222	1,172	1,123
71清掃従事者	272,863	236,488	194,167	1,261	1,228	1,154
72包装従事者	-	-	190,000	1,122	1,122	-
73その他の運搬・清掃・包装等従事者	270,832	229,069	228,929	1,198	1,158	1,169
分類不能の職業	-	-	253,111	-	-	1,266

※求人賃金の上限下限は、それぞれの平均値を記載しています。

※就業場所が神奈川県外の求人を含むので、求人賃金が神奈川県の最低賃金より低いことがあります。