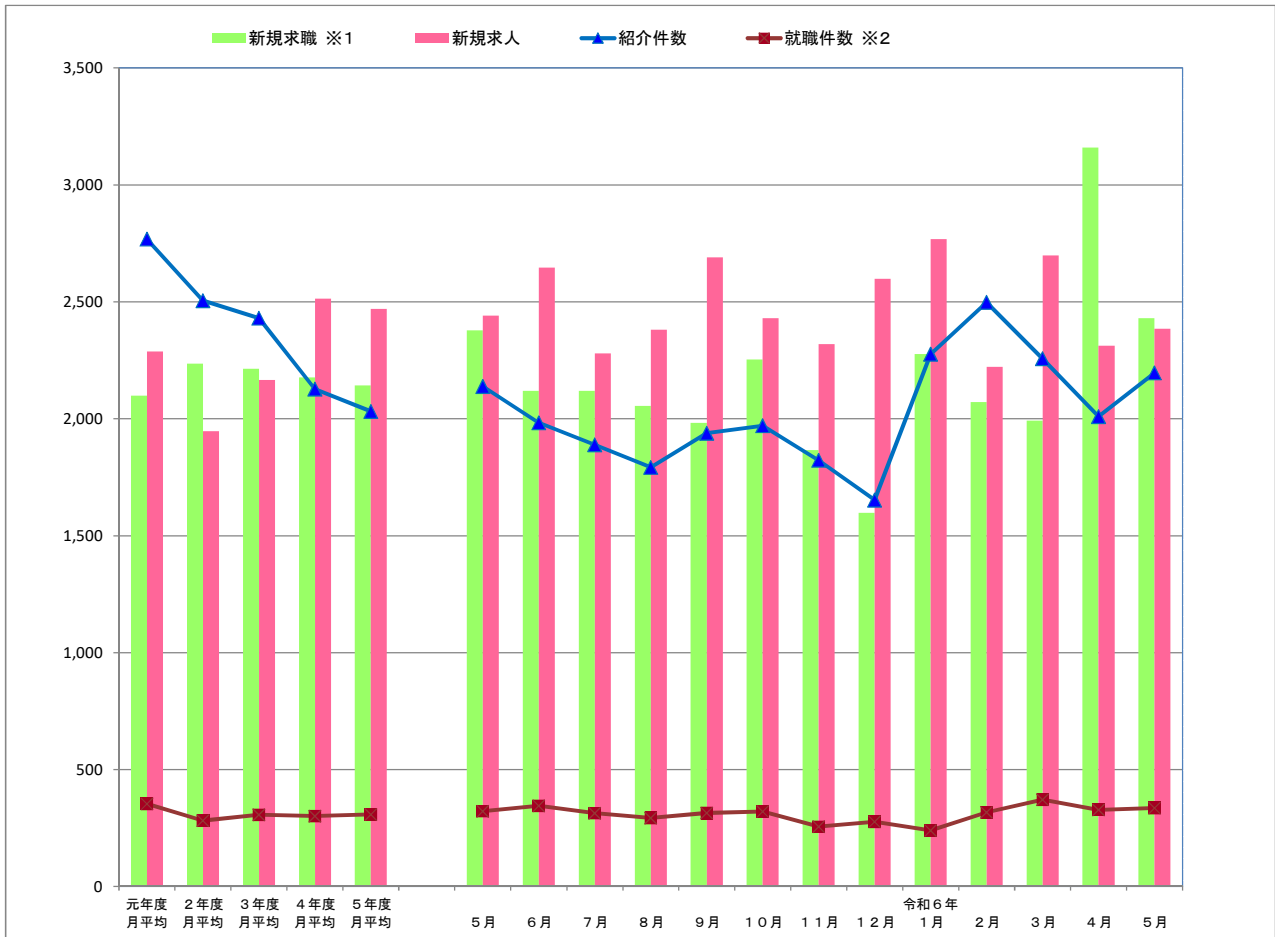


令和6年 5月

統計月報

かわきた

川崎北公共職業安定所



	元年度月平均	2年度月平均	3年度月平均	4年度月平均	5年度月平均
新規求職 ※1	2,099	2,235	2,213	2,177	2,142
新規求人	2,287	1,946	2,165	2,514	2,471
紹介件数	2,768	2,505	2,430	2,127	2,032
就職件数 ※2	354	282	307	301	309

	5月	6月	7月	8月	9月	10月	11月	12月	令和6年1月	2月	3月	4月	5月
新規求職 ※1	2,378	2,119	2,120	2,055	1,982	2,253	1,866	1,598	2,276	2,072	1,992	3,159	2,430
新規求人	2,441	2,646	2,280	2,380	2,690	2,429	2,319	2,598	2,767	2,222	2,698	2,312	2,385
紹介件数	2,138	1,983	1,888	1,792	1,938	1,970	1,823	1,653	2,276	2,498	2,257	2,009	2,196
就職件数 ※2	322	345	314	293	315	321	256	277	240	317	372	328	336

※1 新規求職申込件数(ハローワーク利用登録者のみ、オンライン登録者は含まれない。) ※2 就職件数(オンライン自主応募除く。)

◆一般職業紹介状況(学卒を除きパートを含む)

項目	計	男	女	前月	前月比	前年同月	前年比
新規求職申込件数 A	2,430	1,163	1,267	3,159	▲ 23.1	2,378	2.2
うち 保険受給者	1,016	429	587	1,400	▲ 27.4	984	3.3
うち 45歳以上 B	1,500	799	701	1,969	▲ 23.8	1,377	8.9
月間有効求職者数 C	13,046	6,346	6,691	12,622	3.4	12,649	3.1
うち 保険受給者	5,908	2,562	3,346	5,638	4.8	5,757	2.6
うち 45歳以上	7,554	4,149	3,404	7,258	4.1	7,054	7.1
新規求人数 D	2,385			2,312	3.2	2,441	▲ 2.3
月間有効求人数 E	7,181			6,996	2.6	7,188	▲ 0.1
紹介件数 F	2,196	1,270	926	2,009	9.3	2,138	2.7
うち 保険受給者	733	412	321	564	30.0	574	27.7
うち 45歳以上	1,530	961	569	1,325	15.5	1,529	0.1
就職件数 G	336	182	154	328	2.4	322	4.3
うち 保険受給者	87	43	44	69	26.1	82	6.1
うち 45歳以上	240	134	106	231	3.9	225	6.7
45歳以上のうち保険受給者	58	31	27	44	31.8	54	7.4
充足数 H	198			233	▲ 15.0	197	0.5
うち他県からの充足数	55			53	3.8	48	14.6
新規求人倍率 (D/A)	0.98			0.73	0.25 p	1.03	▲ 0.05 p
有効求人倍率 (E/C)	0.55			0.55	0.00 p	0.57	▲ 0.02 p
新規紹介率 (F/A*100)	90.37	109.20	73.09	63.60	26.77 p	89.91	0.46 p
うち 保険受給者	72.15	96.04	54.68	40.29	31.86 p	58.33	13.82 p
うち 45歳以上	102.00	120.28	81.17	67.29	34.71 p	111.04	▲ 9.04 p
新規就職率 (G/A*100)	13.83	15.65	12.15	10.38	3.45 p	13.54	0.29 p
うち 保険受給者	8.56	10.02	7.50	4.93	3.63 p	8.33	0.23 p
うち 45歳以上	16.00	16.77	15.12	11.73	4.27 p	16.34	▲ 0.34 p
有効就職率 (G/C*100)	2.58	2.87	2.30	2.60	▲ 0.02 p	2.55	0.03 p
うち 保険受給者	1.47	1.68	1.32	1.22	0.25 p	1.42	0.05 p
うち 45歳以上	3.18	3.23	3.11	3.18	0.00 p	3.19	▲ 0.01 p
充足率 (H/E*100)	2.76			3.33	▲ 0.57 p	2.74	0.02 p
新規求職者中に占める 45歳以上の割合 (B/A*100)	61.73	68.70	55.33	62.33	▲ 0.60 p	57.91	3.82 p

○ 2004年(平成16年)11月から求職申込時の「性別」の記載が任意となったことに伴い、男女別の合計は計と必ずしも一致しない。

○ p はポイント(前月・前年との数値差)

○ 保険受給者に高齢受給資格者・特例受給資格者は含まれない。

(注)ハローワークに来所せず、オンライン上で求職登録した求職者数や、求職者がハローワークインターネットサービスの求人に直接応募した就職件数は含まれない。

◆障害者職業紹介状況

項目	計	男	女	前月	前月比	前年同月	前年比
新規求職申込件数	125			132	▲ 5.3	119	5.0
月末現在有効求職者数	2,385	1,319	1,058	2,417	▲ 1.3	2,108	13.1
紹介件数	292			271	7.7	269	8.6
就職件数	44			40	10.0	28	57.1

◆パートタイム状況

項目	計	男	女	前月	前月比	前年同月	前年比
①新規求職申込件数	952	350	602	1,215	▲ 21.6	931	2.3
②月間有効求職者数	4,771	1,790	2,978	4,488	6.3	4,581	4.1
③新規求人数	982			963	2.0	1,011	▲ 2.9
④月間有効求人数	2,878			2,831	1.7	2,805	2.6
⑤紹介件数	846	411	435	781	8.3	805	5.1
新規紹介率 (⑤/①*100)	88.87			64.28	24.59 p	86.47	2.40 p
⑥就職件数	195	91	104	159	22.6	177	10.2
⑦充足数	106			137	▲ 22.6	115	▲ 7.8
新規就職率 (⑥/①*100)	20.48			13.09	7.39 p	19.01	1.47 p
新規求人倍率	1.03			0.79	0.24 p	1.09	▲ 0.06 p
有効求人倍率	0.60			0.63	▲ 0.03 p	0.61	▲ 0.01 p

◆「ハローワークプラザ新百合ヶ丘」職業紹介状況

項目	計	男	女	前月	前月比	前年同月	前年比
①新規求職申込件数	298	131	167	276	8.0	289	3.1
②月間有効求職者数	1,226	576	650	1,193	2.8	1,274	▲ 3.8
③紹介件数	400	244	156	405	▲ 1.2	399	0.3
新規紹介率 (③/①*100)	134.23	186.26	93.41	146.74	▲ 12.51 p	138.06	▲ 3.83 p
④就職件数	65	32	33	61	6.6	60	8.3
新規就職率 (④/①*100)	21.81	24.43	19.76	22.10	▲ 0.29 p	20.76	1.05 p

○ 2004年(平成16年)11月から求職申込時の「性別」の記載が任意となったことに伴い、男女別の合計は計と必ずしも一致しない。

(注)ハローワークに来所せず、オンライン上で求職登録した求職者数や、求職者がハローワークインターネットサービスの求人に直接応募した就職件数は含まれない。