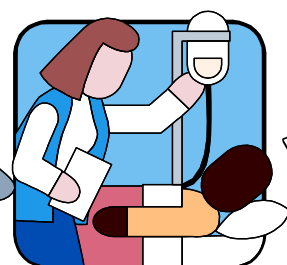
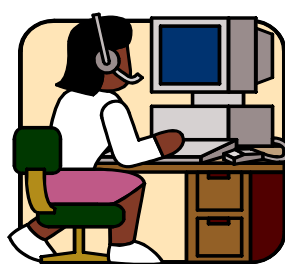
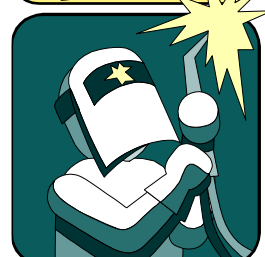
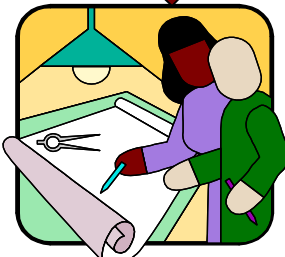
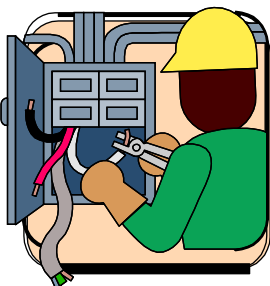
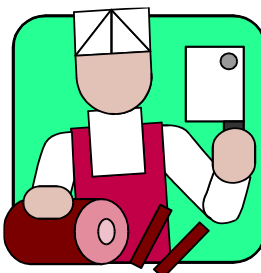
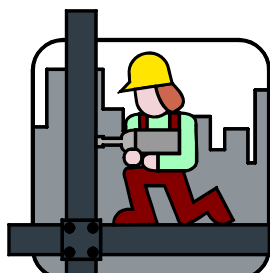


ハローワーク川崎 求人・求職情報



ハローワーク川崎イメージキャラクター
「はなさきちゃん」

令和6年4月分



用語の解説

* 新規求職申込件数

期間中に新たに受け付けた求職申込の件数。

* 新規求人数

期間中に新たに受け付けた求人数(採用予定人員)。

* 紹介件数

求職者を求人者へハローワークから紹介をした件数(他ハローワークからの連絡求人分への紹介を含む)。

* 就職件数

自ハローワークの有効求職者が自ハローワークの紹介により就職したことを確認した件数(他ハローワークからの連絡求人分を含む)。

* 月間有効求職者数

前月から繰越された有効求職者数と当月の新規求職申込件数の合計数。

* 月間有効求人数

前月から繰越された有効求人数と当月の新規求人数の合計数。

* 有効求人倍率

求職者1人に対する求人数の割合をいい、月間有効求人数を月間有効求職者数で割って得たもの。

* 一般常用

雇用契約において雇用期間の定めがないか又は4か月以上の雇用期間が定められているもの(季節労働(季節的な労働需要に対し又は季節的な余暇を利用して一定の期間(4か月未満・以上の別を問わない)を除く)。

* 常用パートタイム

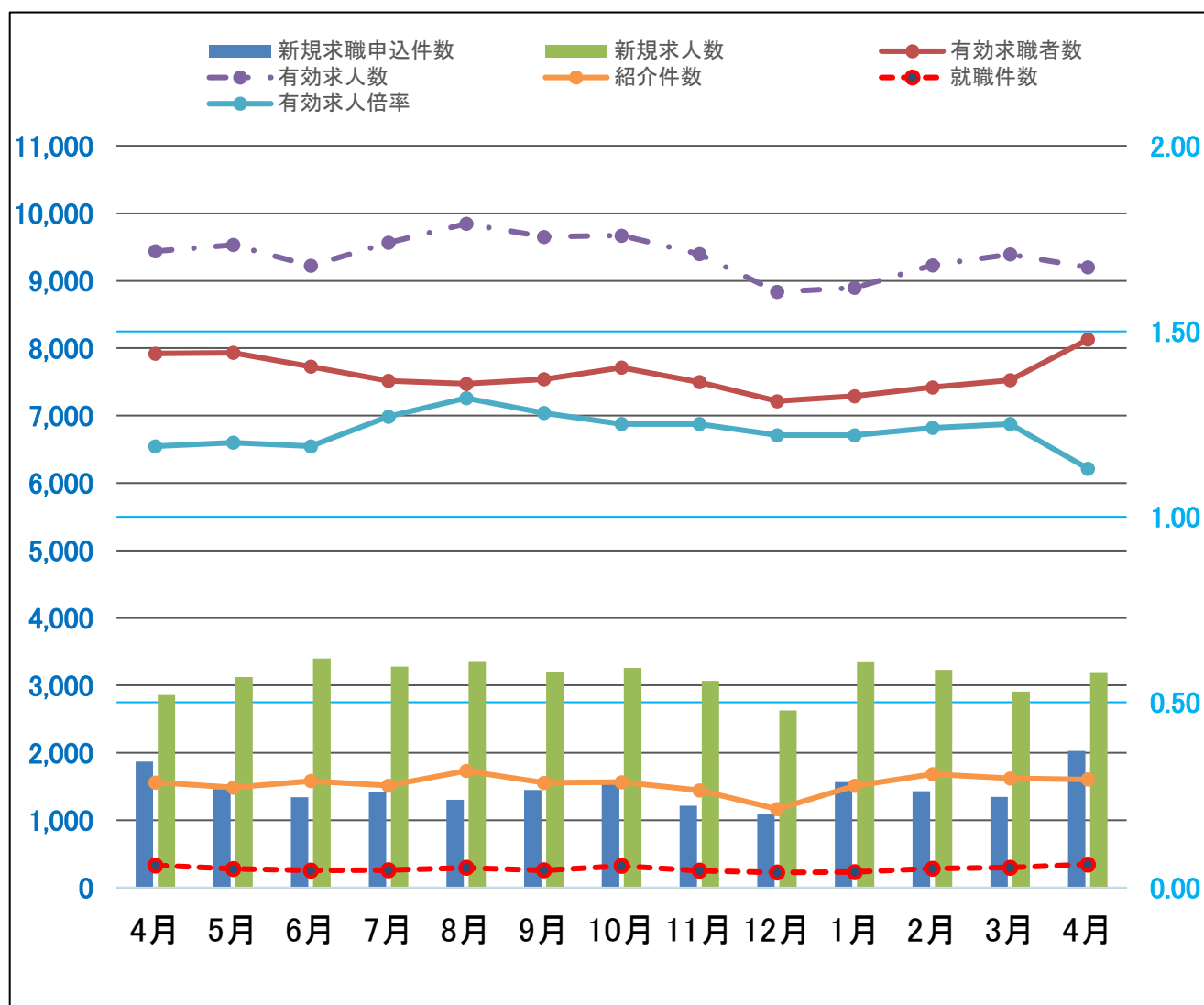
パートタイムのうち、雇用契約において雇用期間の定めがないか又は4か月以上の雇用期間が定められているもの(季節労働(季節的な労働需要に対し又は季節的な余暇を利用して一定の期間(4か月未満・以上の別を問わない)を除く)。

★ 求人・求職の動き ★

◎令和6年4月の新規求職申込件数は前年同月比で8.5%増加。有効求職者数は前年同月比で2.6%増加となった。

◎令和6年4月の新規求人数は前年同月と比べて11.4%増加した。産業別新規求人数(カッコ内は前年同月比)は、建設業414人(15.2%減)、製造業234人(2.1%減)、情報通信業47人(21.7%減)、運輸・郵便業332人(68.5%増)、卸・小売業222人(19.9%減)、宿泊・飲食サービス業27人(20.6%減)、医療・福祉991人(37.8%増)、サービス業611人(1.3%増)であった。また有効求人数は前年同月比で2.6%の減少となった。

◎令和6年4月の有効求人倍率は1.13倍で、前月より0.14ポイント低下した。



	令和5年												令和6年
	4月	5月	6月	7月	8月	9月	10月	11月	12月	1月	2月	3月	4月
新規求職申込件数	1,872	1,465	1,341	1,418	1,306	1,449	1,544	1,213	1,089	1,568	1,432	1,344	2,031
有効求職者数	7,922	7,933	7,728	7,516	7,472	7,541	7,712	7,499	7,216	7,290	7,420	7,527	8,128
新規求人数	2,858	3,122	3,399	3,277	3,350	3,201	3,259	3,069	2,629	3,341	3,229	2,910	3,184
有効求人数	9,440	9,531	9,223	9,566	9,845	9,651	9,671	9,396	8,835	8,896	9,230	9,392	9,199
有効求人倍率	1.19	1.20	1.19	1.27	1.32	1.28	1.25	1.25	1.22	1.22	1.24	1.25	1.13
紹介件数	1,559	1,486	1,581	1,515	1,731	1,555	1,566	1,442	1,166	1,511	1,684	1,621	1,605
就職件数	332	278	255	262	295	258	323	253	225	231	283	298	345

※求職者に係る件数・数値にはオンライン手続き分は含めず。

★職種別有効求人人数／職種別・年齢別有効求職者数（一般常用）★

令和6年4月分

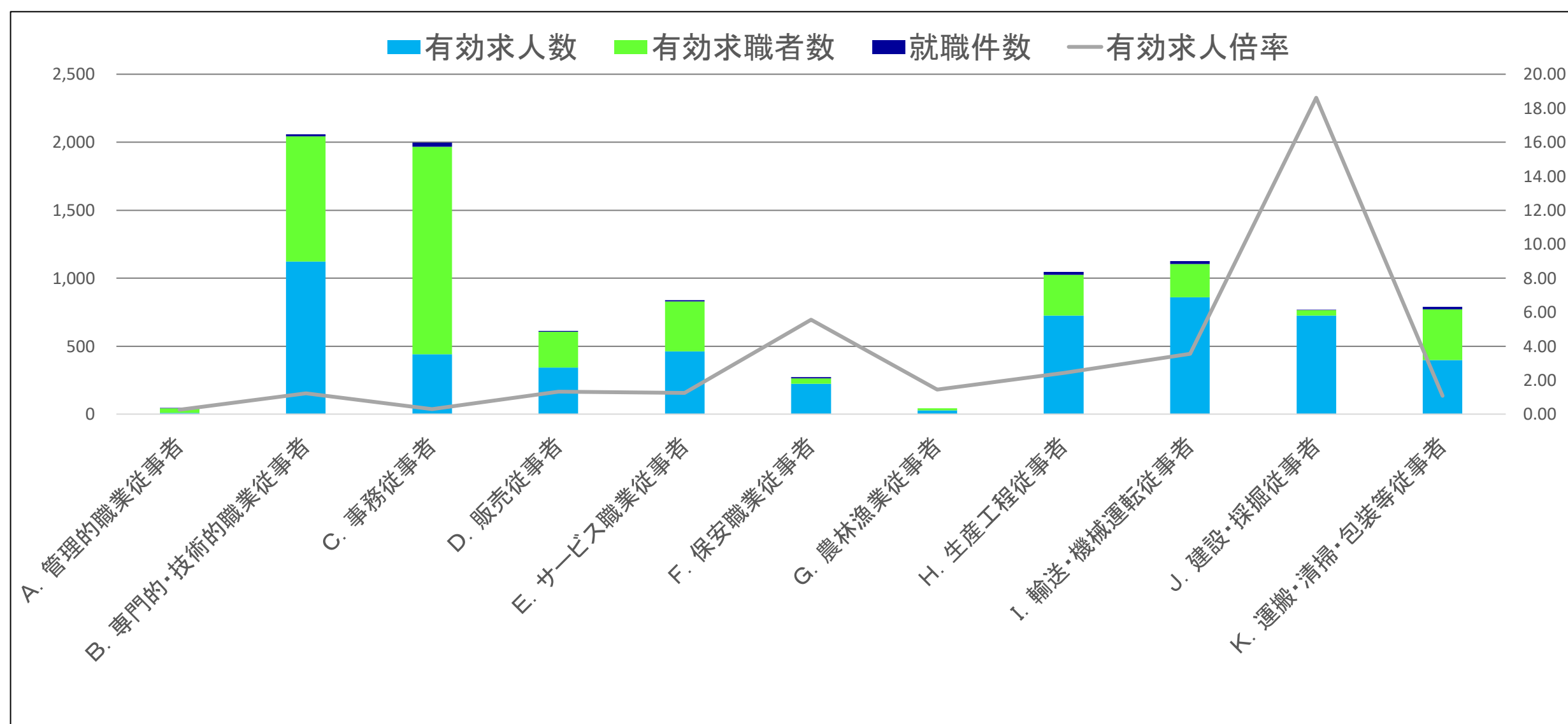
◎令和6年4月の有効求人人数は前年同月と比べて3.1%減少した。職種別では「A管理的職業従事者」、「G農林漁業従事者」、「H生産工程従事者」、「J建設・採掘従事者」及び「K運搬・清掃・包装等従事者」は増加となったが、そのほかの職種は変動なし又は減少となった。最も減少幅が大きかったのは「I輸送・機械運転従事者」で13.0%の減少。次に「B専門的・技術的職業従事者」で9.3%の減少となった。

◎令和6年4月の有効求職者数を年齢別でみると、「65歳以上」「19歳以下」は前年同月より1割程度増加したが、そのほかの半数以上の年齢層で減少であり、全体的には前年同月比0.1%減となった。（「19歳以下」9.6%増、「20～24歳」11.3%減、「25～29歳」7.3%増、「30～34歳」3.2%減、「35～39歳」8.2%減、「40～44歳」1.5%減、「45～49歳」5.1%減、「50～54歳」4.5%増、「55～59歳」0.5%減、「60～64歳」3.9%増、「65歳以上」11.4%増）

有効求人人数計 (人)	前年同月比 (%)	一般常用 職種別	有効求職者数(人)													求人倍率 (倍)
			年齢計	19歳以下	20～24歳	25～29歳	30～34歳	35～39歳	40～44歳	45～49歳	50～54歳	55～59歳	60～64歳	65歳以上		
5,333	▲ 3.1	職種別	5,238	57	402	752	539	458	446	501	654	548	510	371	1.02	
9	80.0	A管理的職業従事者	35	0	1	0	2	2	1	5	8	5	8	3	0.26	
1,123	▲ 9.3	B専門的・技術的職業従事者	919	3	78	187	112	81	91	71	107	73	74	42	1.22	
441	▲ 1.1	C事務従事者	1527	13	104	245	166	149	128	169	198	161	130	64	0.29	
343	0.0	D販売従事者	262	6	23	36	32	19	20	17	41	31	22	15	1.31	
461	▲ 9.1	Eサービス職業従事者	368	7	44	39	34	37	31	41	37	40	33	25	1.25	
222	▲ 1.8	F保安職業従事者	40	0	2	1	0	1	3	3	2	10	11	7	5.55	
26	8.3	G農林漁業従事者	18	0	3	1	3	3	2	4	1	0	1	0	1.44	
724	4.0	H生産工程従事者	300	2	15	32	36	25	37	26	40	35	34	18	2.41	
860	▲ 13.0	I輸送・機械運転従事者	243	0	5	5	11	16	22	29	37	38	40	40	3.54	
726	5.8	J建設・採掘従事者	89	0	6	11	5	7	5	10	10	7	17	11	8.16	
398	15.4	K運搬・清掃・包装等従事者	443	11	28	30	30	45	38	45	78	45	57	36	0.90	

※▲・・・減少

★職種別職業紹介状況（一般常用）★



	A. 管理的職業従事者	B. 専門的・技術的職業従事者	C. 事務従事者	D. 販売従事者	E. サービス職業従事者	F. 保安職業従事者	G. 農林漁業従事者	H. 生産工程従事者	I. 輸送・機械運転従事者	J. 建設・採掘従事者	K. 運搬・清掃・包装等従事者
有効求人人数	9	1,123	441	343	461	222	26	724	860	726	398
有効求職者数	35	919	1,527	262	368	40	18	300	243	89	443
有効求人倍率	0.26	1.22	0.29	1.31	1.25	5.55	1.44	2.41	3.54	18.62	1.07
就職件数	1	16	29	8	10	11	0	23	24	3	17

※求職者に係る件数・数値にはオンライン手続き分は含まず。 ※就職件数はオンライン自主応募分を含む。

★職種別有効求人数／職種別・年齢別有効求職者数（常用パート）★

令和6年4月分

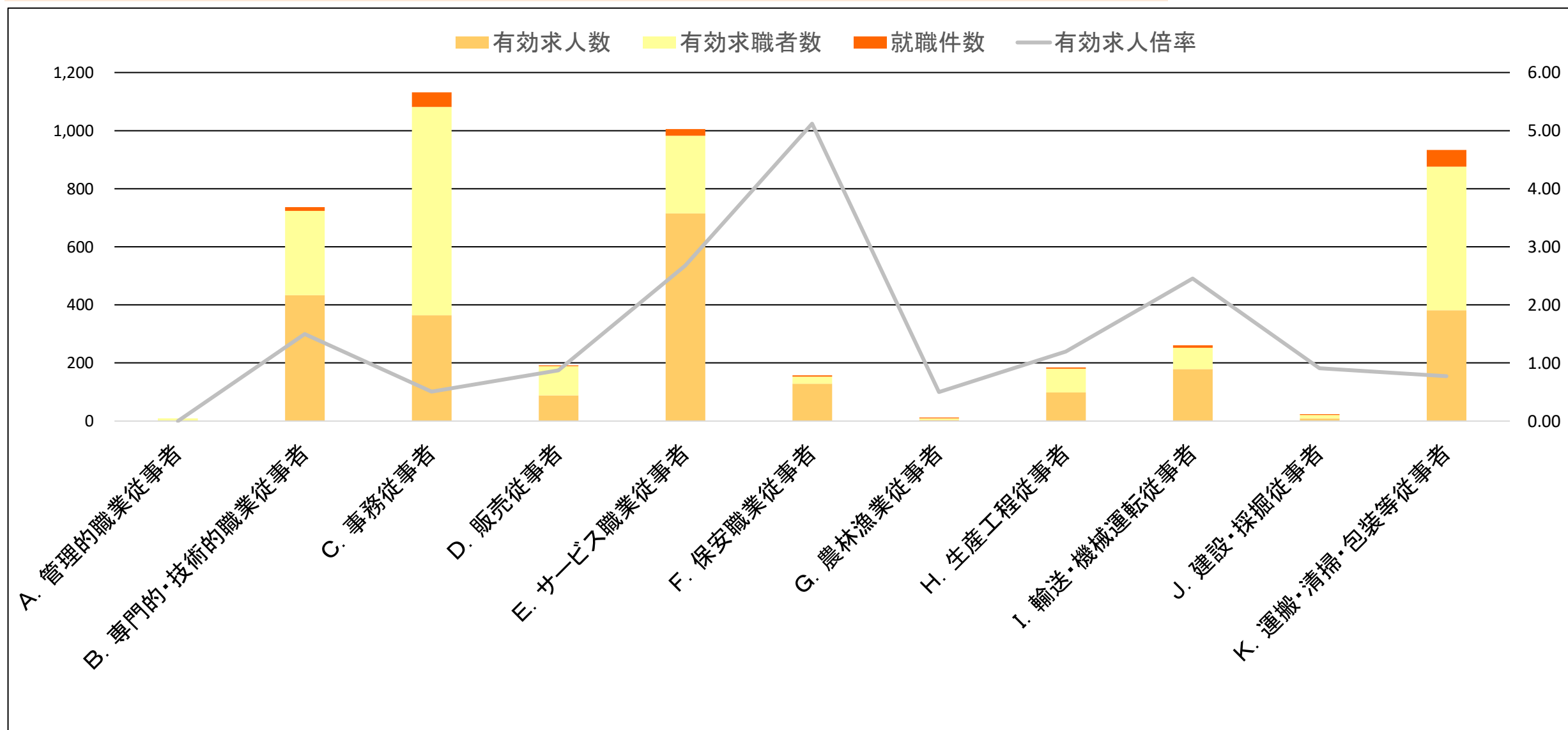
◎令和6年4月の有効求人数は多くの職種で前年同月と比べて減少となり、全体的には3.7%の減少となった。現象幅が特に大きかった職種は「A管理的職業従事者」で100.0%の減少。次に「J.建設・採掘従事者」で37.5%の減少。続いて「H.生産工程従事者」で30.0%の減少となった。一方、「C事務従事者」が43.9%増加し、「I.輸送・機械運転従事者」も25.2%増加となっている。

◎令和6年4月の有効求職者数を年齢別でみると、「19歳以下」、「20～24歳」、「35～39歳」、「45～49歳」及び「55～59歳」は前年同月と比べて減少となったが、その他の年齢層では増加となり、全体的には前年同月比で8.2%の増加となった。（「19歳以下」30.0%減、「20～24歳」15.5%減、「25～29歳」6.7%増、「30～34歳」13.9%増、「35～39歳」3.8%減、「40～44歳」10.3%増、「45～49歳」4.1%減、「50～54歳」4.6%増、「55～59歳」1.4%減、「60～64歳」14.6%増、「65歳以上」18.8%増）

有効求人数計 (人)	前年同月比 (%)	常用パート 職種別	有効求職者数(人)													求人倍率 (倍)
			年齢計	19歳 以下	20～ 24歳	25～ 29歳	30～ 34歳	35～ 39歳	40～ 44歳	45～ 49歳	50～ 54歳	55～ 59歳	60～ 64歳	65歳 以上		
2,400	▲ 3.7		2,866	7	60	160	180	204	225	231	249	272	433	845	0.84	
0	▲ 100.0	A.管理的職業従事者	9	0	0	0	0	0	0	0	0	0	0	3	6	0.00
434	▲ 28.9	B.専門的・技術的職業従事者	289	0	2	22	25	29	36	24	24	22	43	62	1.50	
364	43.9	C.事務従事者	717	0	7	42	52	66	71	77	75	62	116	149	0.51	
88	▲ 4.3	D.販売従事者	101	0	2	6	6	12	7	9	7	13	16	23	0.87	
715	10.3	E.サービス職業従事者	267	1	5	16	23	20	26	12	27	37	31	69	2.68	
128	▲ 23.8	F.保安職業従事者	25	0	1	0	0	0	1	0	0	1	3	19	5.12	
3	-	G.農林漁業従事者	6	0	0	0	1	0	0	0	2	1	0	2	0.50	
98	▲ 30.0	H.生産工程従事者	82	0	3	3	5	1	6	10	6	9	16	23	1.20	
179	25.2	I.輸送・機械運転従事者	73	0	2	1	1	0	1	5	1	7	17	38	2.45	
10	▲ 37.5	J.建設・採掘従事者	11	0	0	1	0	0	0	1	2	0	3	4	0.91	
381	▲ 9.3	K.運搬・清掃・包装等従事者	495	2	14	23	18	37	37	49	42	58	77	138	0.77	

※▲・・・減少

★職種別職業紹介状況（常用パート）★



	A. 管理的職業従事者	B. 専門的・技術的職業従事者	C. 事務従事者	D. 販売従事者	E. サービス職業従事者	F. 保安職業従事者	G. 農林漁業従事者	H. 生産工程従事者	I. 輸送・機械運転従事者	J. 建設・採掘従事者	K. 運搬・清掃・包装等従事者
有効求人数	0	434	364	88	715	128	3	98	179	10	381
有効求職者数	9	289	717	101	267	25	6	82	73	11	495
有効求人倍率	0.00	1.50	0.51	0.87	2.68	5.12	0.50	1.20	2.45	0.91	0.77
就職件数	0	13	51	3	24	4	3	4	9	3	58

※求職者に係る件数・数値にはオンライン手続き分は含めず。 ※就職件数はオンライン自主応募分を含む。

職種別 新規求人・求職賃金情報(4月分)

令和6年5月

職種	一般常用(月額)			常用的パート(時間額)		
	求人賃金(平均)		求職者希望賃金(平均)	求人賃金(平均)		求職者希望賃金(平均)
	上限	下限		上限	下限	
職種計	314,508	241,140	268,398	1,440	1,299	1,268
A管理的職業従事者	495,833	358,750	340,000	-	-	1,424
B専門的・技術的職業従事者	331,991	262,286	282,582	1,776	1,560	1,621
07製造技術者(開発)	387,257	268,899	304,000	-	-	1,500
08製造技術者(開発を除く)	352,233	273,670	266,471	-	-	1,891
09建築・土木・測量技術者	446,034	268,045	314,545	-	-	1,200
10情報処理・通信技術者	359,463	221,257	301,765	-	-	2,350
11その他の技術者	397,300	268,200	250,000	-	-	1,300
12医師, 歯科医師, 獣医師, 薬剤師	408,667	267,667	-	2,867	2,452	2,000
13保健師, 助産師, 看護師	333,578	254,539	292,121	1,914	1,754	1,682
14医療技術者	310,131	241,625	243,636	1,680	1,540	1,650
15その他の保健医療従事者	283,286	233,169	255,556	1,524	1,344	1,375
16社会福祉専門職業従事者	293,841	266,770	226,800	1,505	1,374	1,384
22美術家, デザイナー, 写真家, 映像撮影者	-	-	300,476	-	-	1,125
05.06.17~21.23.24その他の専門的職業	412,143	291,674	283,878	2,811	1,714	1,608
C事務従事者	274,672	213,072	266,250	1,316	1,198	1,243
25一般事務従事者	256,416	205,603	268,973	1,313	1,194	1,247
26会計事務従事者	347,833	238,083	270,455	1,559	1,276	1,256
27生産関連事務従事者	260,062	217,826	333,333	1,240	1,200	1,206
28営業・販売事務従事者	318,592	211,257	239,524	1,267	1,157	1,171
29外勤事務従事者	-	-	-	1,130	1,130	-
30運輸・郵便事務従事者	306,118	241,518	-	1,200	1,200	1,200
31事務用機器操作員	257,000	242,000	232,000	1,162	1,162	1,220
D販売従事者	316,552	225,156	302,424	1,222	1,124	1,222
32商品販売従事者	268,254	209,800	243,043	1,149	1,108	1,202
33販売類似職業従事者	350,000	250,000	-	1,255	1,143	-
34営業職業従事者	327,697	228,082	334,186	1,750	1,150	1,500
Eサービス職業従事者	272,759	234,254	239,620	1,426	1,282	1,210
35家庭生活支援サービス職業従事者	-	-	-	1,700	1,650	-
36介護サービス職業従事者	277,780	241,833	245,357	1,464	1,310	1,181
37保健医療サービス職業従事者	233,463	195,528	225,000	1,420	1,230	1,350
38生活衛生サービス職業従事者	301,667	226,667	250,000	1,250	1,093	1,150
39飲食物調理従事者	243,450	208,409	252,667	1,277	1,144	1,176
40接客・給仕職業従事者	293,333	240,000	217,692	1,200	1,173	1,187
41居住施設・ビル等管理人	195,912	195,912	220,000	1,158	1,158	1,339
42その他のサービス職業従事者	306,507	238,507	247,778	1,435	1,258	1,202
F保安職業従事者	246,394	209,784	224,444	1,417	1,262	1,165
G農林漁業従事者	-	-	218,000	1,143	1,143	-
H生産工程従事者	316,998	230,171	251,493	1,474	1,231	1,168
49生産設備制御・監視従事者(金属製品)	248,935	221,562	250,000	-	-	-
50生産設備制御・監視従事者(金属製品を除く)	235,750	222,250	300,000	-	-	-
51機械組立設備制御・監視従事者	400,000	200,000	-	-	-	-
52製品製造・加工処理従事者(金属製品)	314,451	225,274	240,000	1,739	1,392	1,108
53製品製造・加工処理従事者(金属製品を除く)	339,840	263,172	233,750	1,259	1,151	1,193
54機械組立従事者	296,748	222,711	246,000	1,525	1,160	1,200
55機械整備・修理従事者	324,937	231,108	288,571	1,638	1,338	-
56製品検査従事者(金属製品)	296,710	207,534	200,000	-	-	-
57製品検査従事者(金属製品を除く)	-	-	200,000	1,200	1,150	1,200
58機械検査従事者	248,707	208,707	250,000	-	-	-
59生産関連・生産類似作業従事者	391,690	248,010	262,632	1,750	1,325	1,159
I輸送・機械運転従事者	282,536	224,912	288,636	1,373	1,276	1,243
60鉄道運転従事者	-	-	-	-	-	-
61自動車運転従事者	286,501	233,464	309,429	1,360	1,271	1,206
62船舶・航空機運転従事者	-	-	-	-	-	-
63その他の輸送従事者	286,733	236,282	256,154	1,655	1,465	1,350
64定置・建設機械運転従事者	272,041	201,406	271,667	1,150	1,030	1,300
J建設・採掘従事者	421,551	269,141	281,818	3,750	1,500	1,150
65建設躯体工事従事者	422,276	285,029	350,000	-	-	1,150
66建設従事者(建設躯体工事従事者を除く)	432,048	255,695	325,000	3,750	1,500	-
67電気工事従事者	372,700	243,578	246,250	-	-	-
68土木作業従事者	435,964	288,566	263,333	-	-	-
69採掘従事者	-	-	-	-	-	-
K運搬・清掃・包装等従事者	288,897	234,481	231,875	1,236	1,197	1,170
70運搬従事者	299,040	242,326	244,038	1,272	1,229	1,230
71清掃従事者	301,394	227,769	223,333	1,234	1,209	1,137
72包装従事者	219,303	219,303	220,000	1,185	1,185	1,200
73その他の運搬・清掃・包装等従事者	263,366	215,678	216,389	1,222	1,146	1,191
分類不能の職業	-	-	269,196	-	-	1,223

※求人賃金の上限下限は、それぞれの平均値を記載しています。

※就業場所が神奈川県外の求人を含むので、求人賃金が神奈川県内の最低賃金より低い事があります。