

求人・求職の平均賃金(フルタイム/月額)

2024年4月分

戸塚公共職業安定所

職業別	戸塚所					神奈川県				
	求人賃金		求職賃金			求人賃金		求職賃金		
	上限	下限	男女計	男	女	上限	下限	男女計	男	女
計	310,065	235,803	268,376	293,898	232,679	316,777	236,538	265,863	287,721	239,146
管理的職業	-	-	402,727	413,000	300,000	400,854	297,380	492,241	495,346	459,333
専門的・技術的職業	332,310	258,356	315,684	370,297	253,708	361,797	259,502	290,343	317,336	261,826
開発技術者	301,250	238,750	325,000	325,000	-	413,151	254,496	342,961	347,118	264,444
製造技術者	403,333	192,667	250,000	212,500	400,000	384,172	248,162	260,000	265,639	215,882
建築・土木・測量技術者	427,262	267,853	314,375	334,286	175,000	445,838	269,773	322,206	330,336	265,294
情報処理・通信技術者	499,333	264,667	479,000	513,462	255,000	467,263	254,891	324,885	327,093	315,495
その他の技術者	-	-	333,333	333,333	-	340,029	234,224	350,870	362,683	254,000
医師、薬剤師等	345,923	231,308	365,000	400,000	260,000	440,164	334,744	421,000	462,222	359,167
保健師、助産師、看護師	324,563	271,021	282,759	312,500	278,000	321,374	269,374	291,091	340,000	288,411
医療技術者	320,118	259,967	270,000	300,000	260,000	319,720	258,515	258,222	275,000	251,158
その他の保健医療の職業	276,146	228,128	292,222	-	292,222	284,628	231,017	240,351	245,333	239,596
社会福祉専門的職業	317,721	265,885	226,364	220,000	228,400	308,004	259,412	235,439	247,174	232,158
美術家、デザイナー等	417,000	228,500	237,333	270,000	225,455	327,824	225,624	268,491	300,606	249,333
その他の専門的職業	293,800	230,180	335,000	369,000	250,000	301,035	239,200	298,737	323,393	261,911
事務的職業	268,248	216,513	248,247	285,862	228,293	270,728	212,475	248,193	283,197	232,443
一般事務員の職業	267,863	217,921	240,500	283,443	221,655	255,962	208,212	244,411	283,783	229,764
会計事務員の職業	261,924	219,674	300,588	302,222	298,750	318,138	223,951	269,242	282,199	260,198
生産関連事務員の職業	249,533	210,200	277,500	235,000	320,000	291,985	220,323	277,069	280,667	264,615
営業・販売関連事務員の職業	265,163	206,300	270,000	338,571	230,000	270,861	212,591	256,225	290,000	235,742
外勤事務員の職業	-	-	275,000	350,000	200,000	201,440	201,440	-	-	-
運輸・郵便事務員の職業	-	-	240,000	240,000	-	307,900	230,386	267,273	283,529	212,000
事務用機器操作の職業	417,000	228,500	293,167	319,130	207,857	313,943	208,847	241,250	264,286	223,333
販売の職業	306,874	221,559	243,226	271,111	204,615	311,342	237,385	290,694	317,115	229,368
商品販売の職業	269,097	201,745	250,000	250,000	-	277,342	232,013	232,331	257,597	213,069
販売類以外の職業	403,320	252,755	353,704	357,692	250,000	346,730	257,455	337,222	351,333	266,667
営業の職業	356,883	248,630	226,056	238,372	207,143	340,834	241,403	329,038	336,132	279,063
サービスの職業	272,174	225,584	217,600	222,143	211,818	281,862	222,231	245,818	265,902	224,319
家庭生活支援サービスの職業	-	-	220,000	260,000	212,000	233,467	207,307	226,000	225,000	226,667
介護サービスの職業	271,994	223,808	257,500	400,000	210,000	265,620	221,516	241,364	248,110	236,630
保険医療サービスの職業	193,880	185,880	240,000	271,250	190,000	231,372	195,048	220,870	230,000	219,839
生活衛生サービス職業	283,111	229,124	230,000	250,000	200,000	367,771	225,282	246,563	266,250	240,000
飲食物調理の職業	294,458	230,151	175,000	175,000	-	268,839	226,309	270,179	305,493	208,272
接客・給仕の職業	-	-	259,000	270,000	215,000	295,617	234,363	263,962	303,448	215,493
居住施設・ビルの管理の職業	200,000	179,300	215,000	215,000	-	227,479	206,779	208,807	209,143	200,000
その他のサービスの職業	300,380	265,497	290,000	300,000	270,000	266,820	230,077	236,850	260,476	213,594
保安の職業	272,657	163,732	274,706	292,000	226,667	240,200	209,526	208,760	208,640	212,500
農林漁業の職業	341,306	210,196	400,000	400,000	-	336,696	222,536	239,577	245,965	213,571
生産工程の職業	297,732	212,627	200,000	200,000	-	307,377	220,901	250,717	258,948	225,187
生産設備の職業	238,333	181,000	285,833	311,111	210,000	267,812	212,810	240,000	243,830	214,286
金属材料製造等の職業	308,279	214,375	235,714	250,000	200,000	310,222	219,420	254,783	258,649	210,769
製品製造・加工処理の職業	269,267	221,957	350,000	350,000	-	271,218	220,362	244,551	262,900	217,164
機械組立の職業	278,433	209,767	257,500	262,500	252,500	307,208	218,425	237,162	242,602	210,400
機械整備・修理の職業	302,050	213,300	264,063	268,667	195,000	328,605	223,690	286,176	284,844	307,500
製品検査の職業	313,133	209,133	260,417	265,652	140,000	270,075	207,325	207,200	231,111	193,750
機械検査の職業	-	-	275,000	278,571	250,000	294,718	214,999	228,824	235,333	180,000
生産関連・生産類以外の職業	-	-	293,000	293,000	-	353,193	235,064	266,535	276,757	252,264
輸送・機械運転の職業	292,791	244,109	400,000	400,000	-	282,897	230,843	268,069	269,423	234,000
自動車運転の職業	270,453	232,698	305,000	305,000	-	280,602	230,758	273,974	275,744	234,615
その他の輸送の職業	245,000	200,000	230,000	233,333	220,000	280,688	234,916	252,660	254,111	220,000
定置・建設機械運転の職業	416,167	310,417	188,182	176,000	198,333	293,465	229,193	260,240	260,492	250,000
建設・採掘の職業	406,459	260,464	214,375	230,000	188,333	392,498	251,703	302,151	303,352	247,500
建設躯体工事の職業	397,967	293,300	261,834	271,438	239,412	405,778	264,976	306,667	306,667	-
建設の職業	402,147	253,768	385,400	401,111	244,000	395,115	247,394	341,186	343,621	200,000
電気工事の職業	433,960	243,853	433,421	454,412	255,000	374,392	240,386	281,228	282,222	263,333
土木の職業	416,200	251,965	225,000	225,000	-	396,268	258,765	273,488	273,488	-
運搬・清掃・包装等の職業	256,498	217,931	248,209	242,174	251,364	257,540	216,509	226,291	235,240	198,615
運搬の職業	271,684	232,828	217,941	223,333	211,875	270,089	225,234	246,054	252,703	210,313
清掃の職業	289,100	233,340	279,394	310,000	273,929	251,224	215,046	190,490	192,500	185,667
包装の職業	202,992	191,904	-	-	-	209,562	198,340	210,476	205,000	212,667
その他の運搬等の職業	238,751	203,516	-	-	-	245,927	204,179	211,011	220,055	191,977

求人・求職の平均賃金(パートタイム/時給)

2024年 4月分

※求人賃金は就業地の最低賃金法による

戸塚公共職業安定所

職業別	戸塚所					神奈川県				
	求人賃金		求職賃金			求人賃金		求職賃金		
	上限	下限	男女計	男	女	上限	下限	男女計	男	女
計	1,418	1,301	1,298	1,345	1,260	1,397	1,263	1,295	1,319	1,278
管理的職業	-	-	2,171	2,537	1,112	-	-	1,532	1,541	1,424
専門的・技術的職業	1,739	1,564	1,738	2,043	1,579	1,704	1,529	1,641	1,881	1,526
開発技術者	-	-	4,753	4,753	-	3,580	2,720	1,995	2,014	1,775
製造技術者	1,112	1,112	1,287	1,287	-	1,426	1,343	1,503	1,550	1,250
建築・土木・測量技術者	-	-	-	-	-	1,930	1,469	1,520	1,536	1,400
情報処理・通信技術者	-	-	1,600	1,600	-	1,786	1,155	2,000	1,936	2,187
その他の技術者	-	-	1,954	1,954	-	2,100	1,581	3,033	3,440	1,303
医師、薬剤師等	2,473	2,000	2,458	3,000	1,917	2,511	2,095	2,605	3,832	2,079
保健師、助産師、看護師	1,967	1,790	1,751	-	1,751	1,959	1,777	1,741	1,625	1,742
医療技術者	1,756	1,536	1,667	-	1,667	1,818	1,640	1,607	1,721	1,587
その他の保健医療の職業	1,533	1,200	1,402	-	1,402	1,868	1,450	1,368	1,324	1,377
社会福祉専門的職業	1,420	1,344	1,231	1,215	1,236	1,436	1,329	1,256	1,254	1,256
美術家、デザイナー等	-	-	1,112	-	1,112	1,233	1,144	1,318	1,246	1,340
その他の専門的職業	1,716	1,445	1,678	1,714	1,629	1,633	1,410	1,724	1,896	1,516
事務的職業	1,246	1,143	1,243	1,317	1,202	1,287	1,185	1,282	1,314	1,270
一般事務員の職業	1,224	1,140	1,233	1,297	1,202	1,271	1,183	1,286	1,315	1,276
会計事務員の職業	1,328	1,144	1,184	1,148	1,198	1,438	1,222	1,260	1,302	1,242
生産関連事務員の職業	-	-	1,567	1,567	-	1,292	1,174	1,256	1,289	1,155
営業・販売関連事務員の職業	1,340	1,166	1,341	1,733	1,112	1,318	1,184	1,293	1,394	1,235
外勤事務員の職業	-	-	1,500	-	1,500	1,234	1,161	1,500	-	1,500
運輸・郵便事務員の職業	1,200	1,112	-	-	-	1,165	1,143	1,316	1,362	1,200
事務用機器操作の職業	-	-	1,286	1,278	1,304	1,241	1,160	1,232	1,261	1,207
販売の職業	1,266	1,197	1,224	1,340	1,180	1,207	1,154	1,210	1,290	1,174
商品販売の職業	1,266	1,197	1,188	1,306	1,172	1,190	1,150	1,161	1,161	1,161
販売類似の職業	-	-	-	-	-	1,237	1,146	1,224	1,360	1,133
営業の職業	-	-	1,345	1,356	1,300	1,425	1,204	1,411	1,401	1,465
サービスの職業	1,321	1,198	1,185	1,194	1,183	1,371	1,194	1,179	1,178	1,179
家庭生活支援サービスの職業	1,900	1,750	-	-	-	1,635	1,498	1,242	1,350	1,171
介護サービスの職業	1,323	1,210	1,257	1,350	1,245	1,417	1,255	1,198	1,185	1,200
保険医療サービスの職業	1,254	1,200	1,116	-	1,116	1,286	1,190	1,204	1,250	1,202
生活衛生サービス職業	1,477	1,136	1,200	-	1,200	1,532	1,115	1,276	1,144	1,289
飲食物調理の職業	1,259	1,138	1,162	1,225	1,144	1,214	1,132	1,155	1,182	1,145
接客・給仕の職業	-	-	1,180	-	1,180	1,280	1,137	1,156	1,212	1,144
居住施設・ビルの管理の職業	1,112	1,112	1,141	1,145	1,112	1,183	1,162	1,160	1,160	1,158
その他のサービスの職業	1,267	1,160	1,197	1,112	1,206	1,314	1,219	1,200	1,200	1,200
保安の職業	1,200	1,200	1,144	1,144	-	1,369	1,194	1,176	1,176	1,112
農林漁業の職業	1,906	1,281	1,112	1,112	-	1,375	1,277	1,195	1,169	1,295
生産工程の職業	1,112	1,112	1,223	1,147	1,255	1,335	1,203	1,231	1,261	1,200
生産設備の職業	1,112	1,112	1,200	1,200	-	1,167	1,119	1,152	1,170	1,081
金属材料製造等の職業	1,200	1,200	1,200	1,200	-	1,433	1,222	1,189	1,201	1,137
製品製造・加工処理の職業	1,112	1,112	1,138	1,112	1,157	1,186	1,141	1,165	1,227	1,143
機械組立の職業	1,112	1,112	-	-	-	1,283	1,155	1,163	1,183	1,113
機械整備・修理の職業	-	-	-	-	-	1,654	1,398	1,399	1,353	1,806
製品検査の職業	1,200	1,112	1,500	-	1,500	1,216	1,153	1,186	1,190	1,184
機械検査の職業	-	-	-	-	-	1,115	1,112	1,184	1,231	1,147
生産関連・生産類似の職業	-	-	1,500	-	1,500	1,780	1,345	1,419	1,433	1,404
輸送・機械運転の職業	1,350	1,285	1,209	1,195	1,350	1,296	1,226	1,194	1,194	1,191
自動車運転の職業	1,350	1,285	1,211	1,192	1,350	1,297	1,228	1,191	1,190	1,201
その他の輸送の職業	-	-	1,206	1,206	-	1,491	1,364	1,205	1,209	1,112
定置・建設機械運転の職業	-	-	1,200	1,200	-	1,258	1,177	1,205	1,205	-
建設・採掘の職業	1,200	1,200	1,284	1,284	-	1,895	1,394	1,288	1,293	1,112
建設躯体工事の職業	-	-	-	-	-	1,413	1,413	1,250	1,250	-
建設の職業	-	-	1,112	1,112	-	2,238	1,447	1,221	1,230	1,112
電気工事の職業	-	-	1,341	1,341	-	1,112	1,112	1,419	1,419	-
土木の職業	1,200	1,200	-	-	-	1,669	1,355	1,246	1,246	-
運搬・清掃・包装等の職業	1,172	1,150	1,148	1,150	1,145	1,205	1,171	1,146	1,154	1,138
運搬の職業	1,236	1,177	1,157	1,164	1,120	1,263	1,216	1,185	1,193	1,167
清掃の職業	1,144	1,144	1,142	1,134	1,149	1,194	1,168	1,132	1,139	1,127
包装の職業	-	-	1,120	-	1,120	1,176	1,159	1,152	1,157	1,150
その他の運搬等の職業	1,205	1,144	1,151	1,155	1,146	1,208	1,154	1,146	1,148	1,143

求人数と求職者数の比較（職業別／中分類）

2024年4月分

戸塚公共職業安定所

戸塚所	フルタイム常用					パートタイム常用				
	有効求人数	有効求職者数			有効求人倍率	有効求人数	有効求職者数			有効求人倍率
		計(※)	男	女			計(※)	男	女	
職業計	3,162	4,360	2,619	1,737	0.73	1,758	3,095	1,295	1,797	0.57
管理的職業	1	44	41	3	0.02	0	8	7	1	0.00
専門的・技術的職業	892	735	413	322	1.21	471	371	130	240	1.27
開発技術者	20	53	52	1	0.38	0	14	13	1	0.00
製造技術者	31	36	32	4	0.86	6	12	11	1	0.50
建築・土木・測量技術者	113	38	32	6	2.97	0	6	3	3	0.00
情報処理・通信技術者	48	162	128	34	0.30	3	27	21	6	0.11
その他の技術者	2	10	10	0	0.20	0	9	7	2	0.00
医師、薬剤師等	36	7	5	2	5.14	29	16	3	13	1.81
保健師、助産師、看護師	154	65	7	58	2.37	154	67	3	64	2.30
医療技術者	56	21	3	18	2.67	30	21	4	17	1.43
その他の保健医療の職業	38	33	8	25	1.15	14	19	2	17	0.74
社会福祉専門的職業	277	103	34	69	2.69	163	84	20	64	1.94
美術家、デザイナー等	2	100	31	69	0.02	0	34	12	22	0.00
その他の専門的職業	115	107	71	36	1.07	72	62	31	30	1.16
事務的職業	211	1,241	491	750	0.17	135	821	253	566	0.16
一般事務員の職業	144	1,026	378	648	0.14	105	699	197	501	0.15
会計事務員の職業	29	107	56	51	0.27	10	41	14	27	0.24
生産関連事務員の職業	10	25	16	9	0.40	4	11	7	4	0.36
営業・販売関連事務員の職業	23	55	23	32	0.42	13	20	5	15	0.65
運輸・郵便事務員の職業	1	5	3	2	0.20	3	1	1	0	3.00
事務用機器操作の職業	4	22	14	8	0.18	0	47	29	17	0.00
販売の職業	295	251	174	77	1.18	118	113	29	84	1.04
商品販売の職業	200	127	60	67	1.57	116	100	19	81	1.16
販売類似の職業	2	8	7	1	0.25	0	0	0	0	0.00
営業の職業	93	116	107	9	0.80	2	13	10	3	0.15
サービスの職業	410	289	168	120	1.42	659	306	91	215	2.15
家庭生活支援サービスの職業	1	1	0	1	1.00	3	3	1	2	1.00
介護サービスの職業	245	98	55	43	2.50	418	90	23	67	4.64
保険医療サービスの職業	53	17	3	13	3.12	58	16	2	14	3.63
生活衛生サービス職業	44	22	4	18	2.00	24	11	0	11	2.18
飲食物調理の職業	37	65	45	20	0.57	88	78	19	59	1.13
接客・給仕の職業	8	35	22	13	0.23	19	40	10	30	0.48
居住施設・ビルの管理の職業	5	23	23	0	0.22	3	30	29	1	0.10
その他のサービスの職業	17	28	16	12	0.61	46	38	7	31	1.21
保安の職業	79	22	22	0	3.59	30	34	34	0	0.88
農林漁業の職業	44	15	13	2	2.93	7	12	10	2	0.58
生産工程の職業	310	207	158	49	1.50	59	65	28	37	0.91
生産設備の職業	21	20	18	2	1.05	6	1	1	0	6.00
金属材料製造等の職業	66	37	33	4	1.78	4	7	7	0	0.57
製品製造・加工処理の職業	43	44	29	15	0.98	36	31	6	25	1.16
機械組立の職業	17	36	30	6	0.47	10	6	4	2	1.67
機械整備・修理の職業	117	19	16	3	6.16	2	2	2	0	1.00
製品検査の職業	26	5	4	1	5.20	1	5	1	4	0.20
機械検査の職業	4	2	1	1	2.00	0	1	0	1	0.00
生産関連・生産類似の職業	16	44	27	17	0.36	0	12	7	5	0.00
輸送・機械運転の職業	307	161	153	8	1.91	85	61	59	2	1.39
自動車運転の職業	250	103	98	5	2.43	85	48	46	2	1.77
船舶・航空機運転職業	0	3	3	0	0.00	0	0	0	0	0.00
その他の輸送の職業	11	19	17	2	0.58	0	5	5	0	0.00
定置・建設機械運転の職業	46	36	35	1	1.28	0	8	8	0	0.00
建設・探掘の職業	408	48	47	1	8.50	11	7	6	1	1.57
建設躯体工事の職業	121	10	10	0	12.10	0	0	0	0	0.00
建設の職業	113	13	13	0	8.69	2	3	3	0	0.67
電気工事の職業	44	19	19	0	2.32	2	4	3	1	0.50
土木の職業	129	6	5	1	21.50	7	0	0	0	-
運搬・清掃・包装等の職業	205	310	239	70	0.66	183	439	231	208	0.42
運搬の職業	117	97	89	8	1.21	40	55	40	15	0.73
清掃の職業	28	54	37	17	0.52	65	145	71	74	0.45
包装の職業	7	3	2	1	2.33	0	11	2	9	0.00
その他の運搬等の職業	53	156	111	44	0.34	78	228	118	110	0.34

※有効求職者数の計と男女の合計は、性別未記入があるため一致しない。

求人数と求職者数の比較（職業別／大分類）

2024年4月分

戸塚公共職業安定所

<フルタイム常用>	戸塚所管内					神奈川県				
	有効求人数	有効求職者数			有効求人倍率	有効求人数	有効求職者数			有効求人倍率
		計(※)	男	女			計(※)	男	女	
職業計	3,162	4,360	2,619	1,737	0.73	54,272	69,283	40,474	28,721	0.78
管理的職業	1	44	41	3	0.02	127	641	584	57	0.20
専門的・技術的職業	892	735	413	322	1.21	15,397	12,472	7,115	5,337	1.23
事務的職業	211	1,241	491	750	0.17	4,855	20,732	7,663	13,056	0.23
販売の職業	295	251	174	77	1.18	4,716	4,027	2,794	1,230	1.17
サービスの職業	410	289	168	120	1.42	8,696	4,809	2,515	2,286	1.81
保安の職業	79	22	22	0	3.59	2,339	470	456	14	4.98
農林漁業の職業	44	15	13	2	2.93	256	335	268	67	0.76
生産工程の職業	310	207	158	49	1.50	4,994	3,762	2,911	849	1.33
輸送・機械運転の職業	307	161	153	8	1.91	4,640	2,357	2,281	75	1.97
建設・採掘の職業	408	48	47	1	8.50	5,100	823	803	20	6.20
運搬・清掃等の職業	205	310	239	70	0.66	3,152	4,793	3,714	1,068	0.66
分類不能の職業	0	1,037	700	335	0.00	0	14,062	9,370	4,662	0.00

雇用はハローワークから

<パートタイム常用>	戸塚所管内					神奈川県				
	有効求人数	有効求職者数			有効求人倍率	有効求人数	有効求職者数			有効求人倍率
		計(※)	男	女			計(※)	男	女	
職業計	1,758	3,095	1,295	1,797	0.57	32,538	43,907	18,025	25,813	0.74
管理的職業	0	8	7	1	0.00	8	125	117	8	0.06
専門的・技術的職業	471	371	130	240	1.27	5,839	5,534	1,868	3,658	1.06
事務的職業	135	821	253	566	0.16	3,392	11,878	3,291	8,563	0.29
販売の職業	118	113	29	84	1.04	1,424	1,715	471	1,241	0.83
サービスの職業	659	306	91	215	2.15	11,832	4,418	1,430	2,979	2.68
保安の職業	30	34	34	0	0.88	2,220	382	378	4	5.81
農林漁業の職業	7	12	10	2	0.58	132	231	161	70	0.57
生産工程の職業	59	65	28	37	0.91	1,124	1,255	584	668	0.90
輸送・機械運転の職業	85	61	59	2	1.39	1,746	897	865	31	1.95
建設・採掘の職業	11	7	6	1	1.57	160	125	118	7	1.28
運搬・清掃等の職業	183	439	231	208	0.42	4,661	6,507	3,395	3,106	0.72
分類不能の職業	0	858	417	441	0.00	0	10,840	5,347	5,478	0.00

年齢にかかわらず均等な機会を！

<フルタイム常用> + <パートタイム常用>	戸塚所管内											
	年齢計	男性の有効求職者数					年齢計	女性の有効求職者数				
		24歳以下	25～34歳	35～44歳	45～54歳	55歳以上		24歳以下	25～34歳	35～44歳	45～54歳	55歳以上
職業計	3,914	251	535	440	711	1,977	3,534	253	733	625	872	1,051
管理的職業	48	0	2	2	10	34	4	0	1	0	2	1
専門的・技術的職業	543	28	72	60	88	295	562	37	138	109	131	147
事務的職業	744	43	110	86	134	371	1,316	89	264	248	384	331
販売の職業	203	15	29	22	48	89	161	19	30	26	22	64
サービスの職業	259	17	31	30	51	130	335	22	46	53	69	145
保安の職業	56	0	2	2	2	50	0	0	0	0	0	0
農林漁業の職業	23	2	3	3	4	11	4	0	3	1	0	0
生産工程の職業	186	11	24	34	57	60	86	3	10	20	26	27
輸送・機械運転の職業	212	2	13	15	56	126	10	0	1	2	3	4
建設・採掘の職業	53	5	11	5	14	18	2	0	0	2	0	0
運搬・清掃等の職業	470	40	57	48	98	227	278	14	45	35	63	121
分類不能の職業	1,117	88	181	133	149	566	776	69	195	129	172	211

※有効求職者数の計と男女の合計は、性別未記入があるため一致しない。

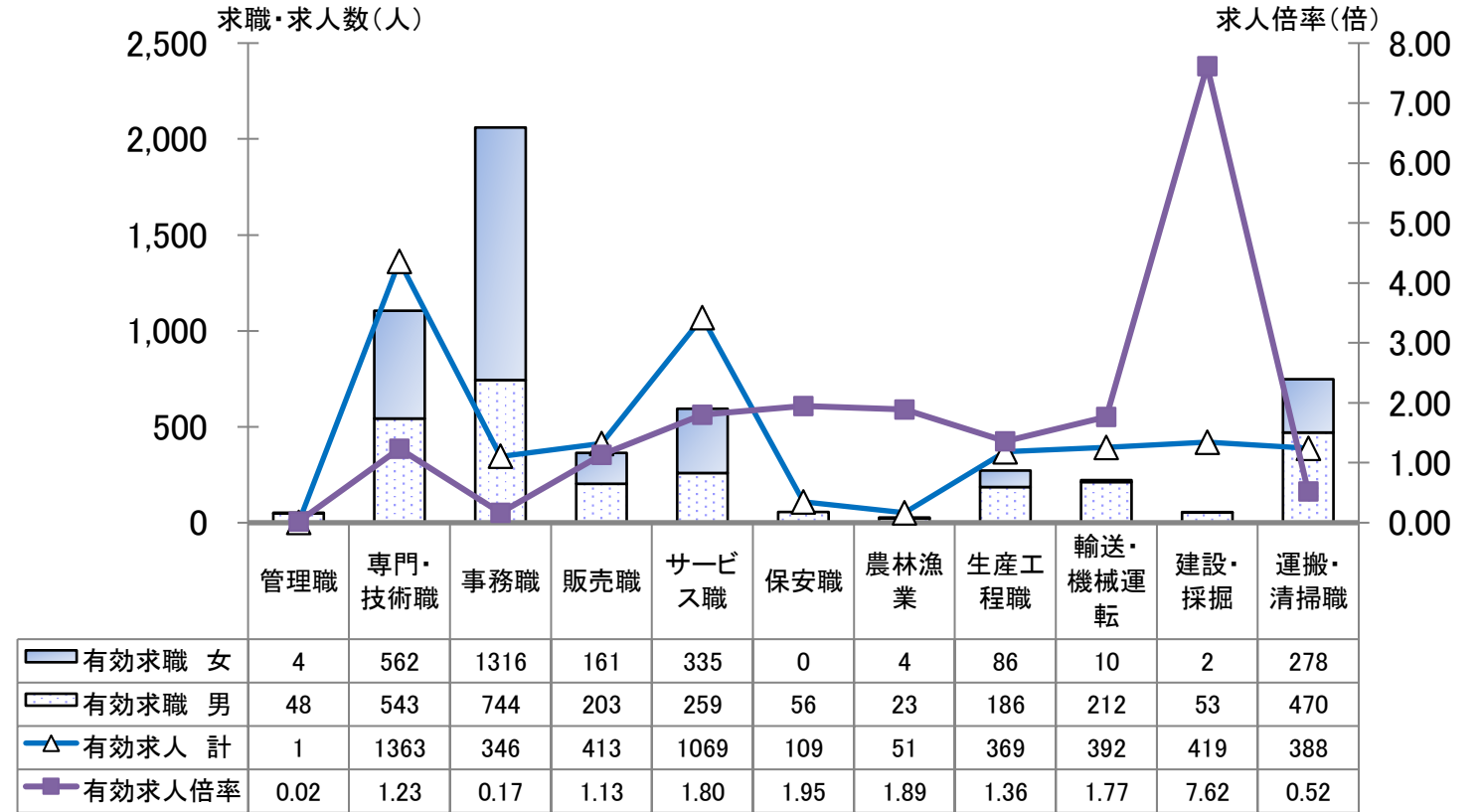
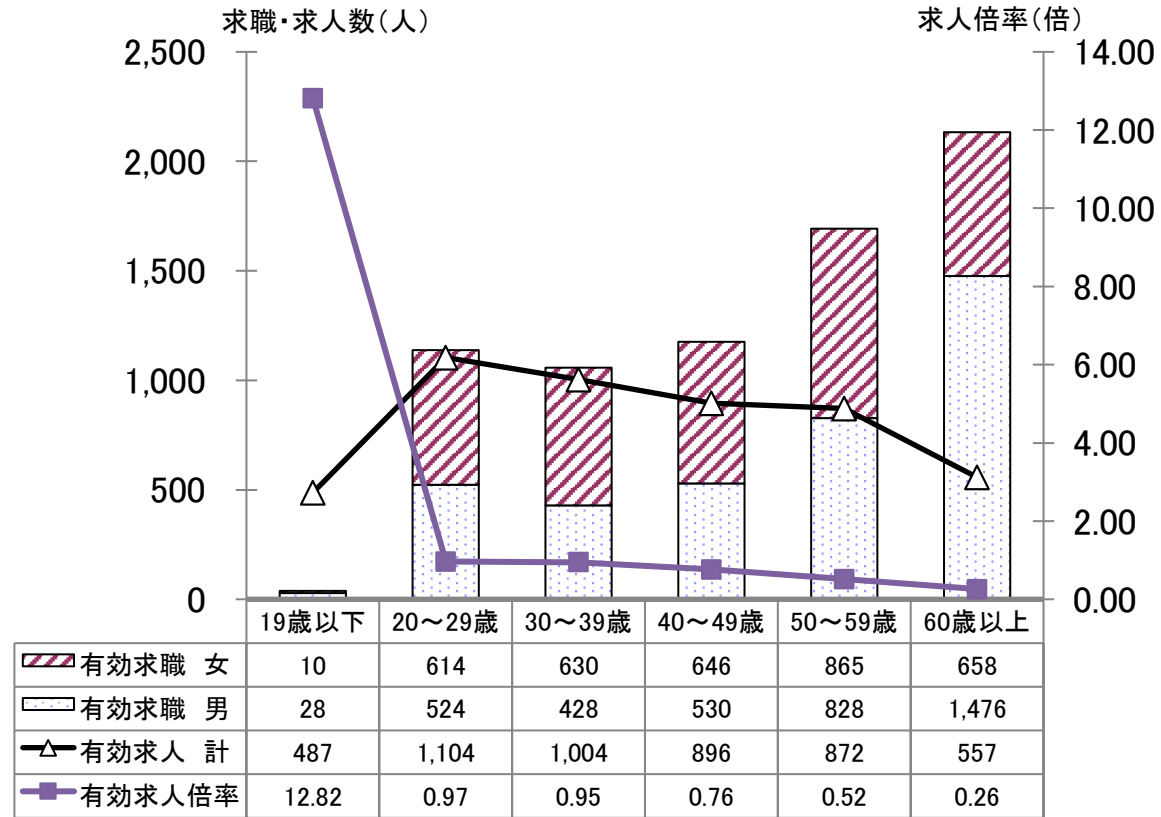
令和6年 4月分

ハローワーク戸塚

年齢別の求人・求職バランス

労働市場 有効求人・有効求職 バランスシート

職種別の求人・求職バランス



賃金は月額表示

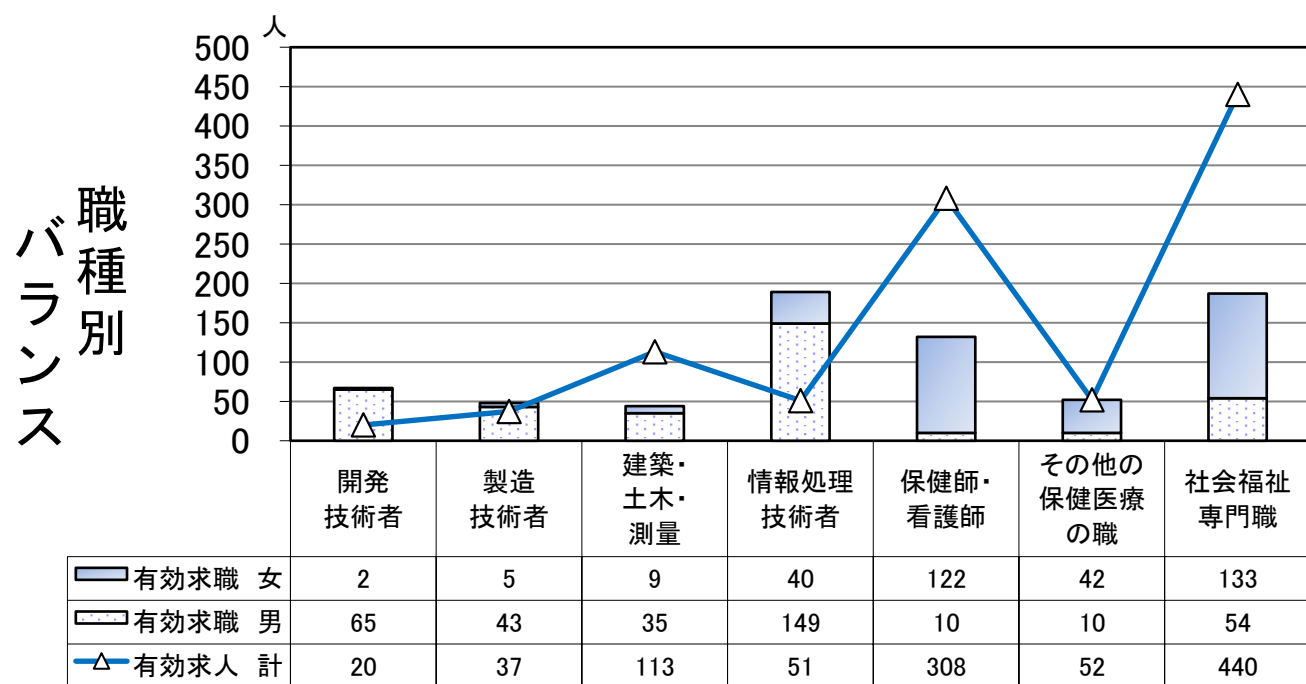
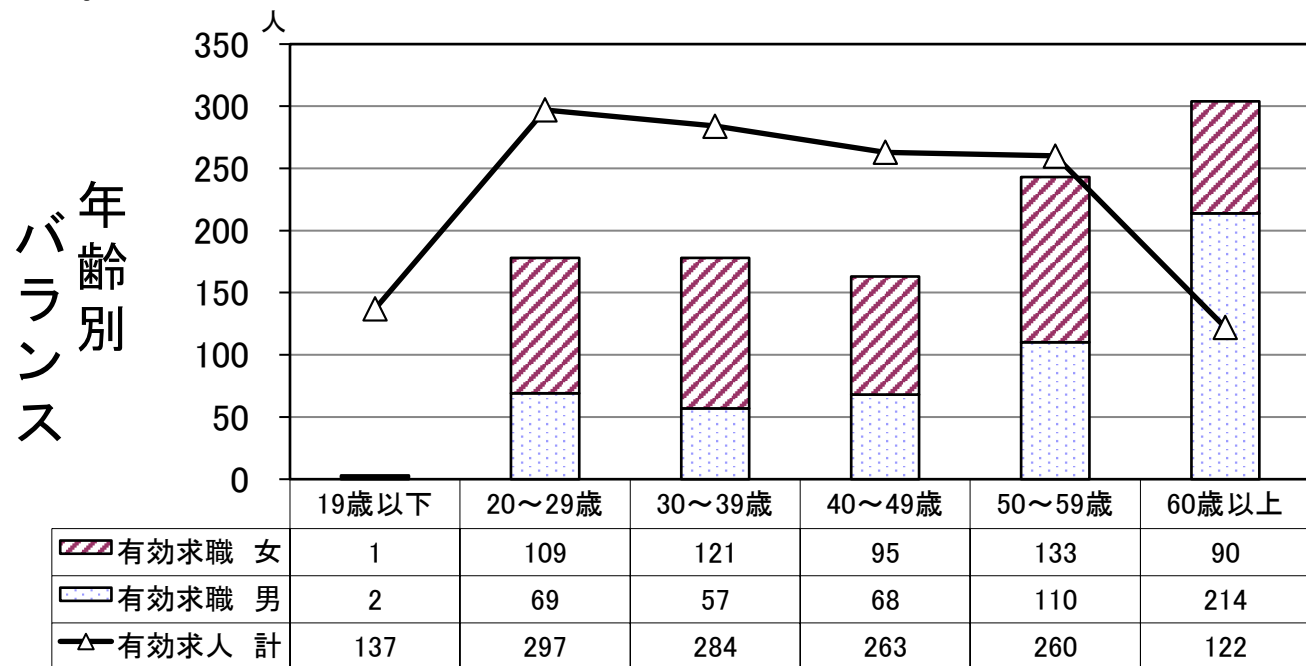
常用フルタイム	求人賃金		求職者賃金			有効求人倍率
	上限	下限	男女計	男	女	
計	310,065	235,803	268,376	293,898	232,679	0.73
管理職	-	-	402,727	413,000	300,000	0.02
専門・技術職	332,310	258,356	315,684	370,297	253,708	1.21
事務職	268,248	216,513	248,247	285,862	228,293	0.17
販売職	306,874	221,559	243,226	271,111	204,615	1.18
サービス職	272,174	225,584	217,600	222,143	211,818	1.42
保安職	272,657	163,732	274,706	292,000	226,667	3.59
農林漁業	341,306	210,196	400,000	400,000	-	2.93
生産工程職	297,732	212,627	200,000	200,000	-	1.50
輸送・機械運転職	292,791	244,109	400,000	400,000	-	1.91
建設・採掘職	406,459	260,464	214,375	230,000	188,333	8.50
運搬・清掃職	256,498	217,931	248,209	242,174	251,364	0.66

賃金は時間額表示

常用パートタイム	求人賃金		求職者賃金			有効求人倍率
	上限	下限	男女計	男	女	
計	1,418	1,301	1,298	1,345	1,260	0.57
管理職	-	-	2,171	2,537	1,112	0.00
専門・技術職	1,739	1,564	1,738	2,043	1,579	1.27
事務職	1,246	1,143	1,243	1,317	1,202	0.16
販売職	1,266	1,197	1,224	1,340	1,180	1.04
サービス職	1,321	1,198	1,185	1,194	1,183	2.15
保安職	1,200	1,200	1,144	1,144	-	0.88
農林漁業	1,906	1,281	1,112	1,112	-	0.58
生産工程職	1,112	1,112	1,223	1,147	1,255	0.91
輸送・機械運転職	1,350	1,285	1,209	1,195	1,350	1.39
建設・採掘職	1,200	1,200	1,284	1,284	-	1.57
運搬・清掃職	1,172	1,150	1,148	1,150	1,145	0.42

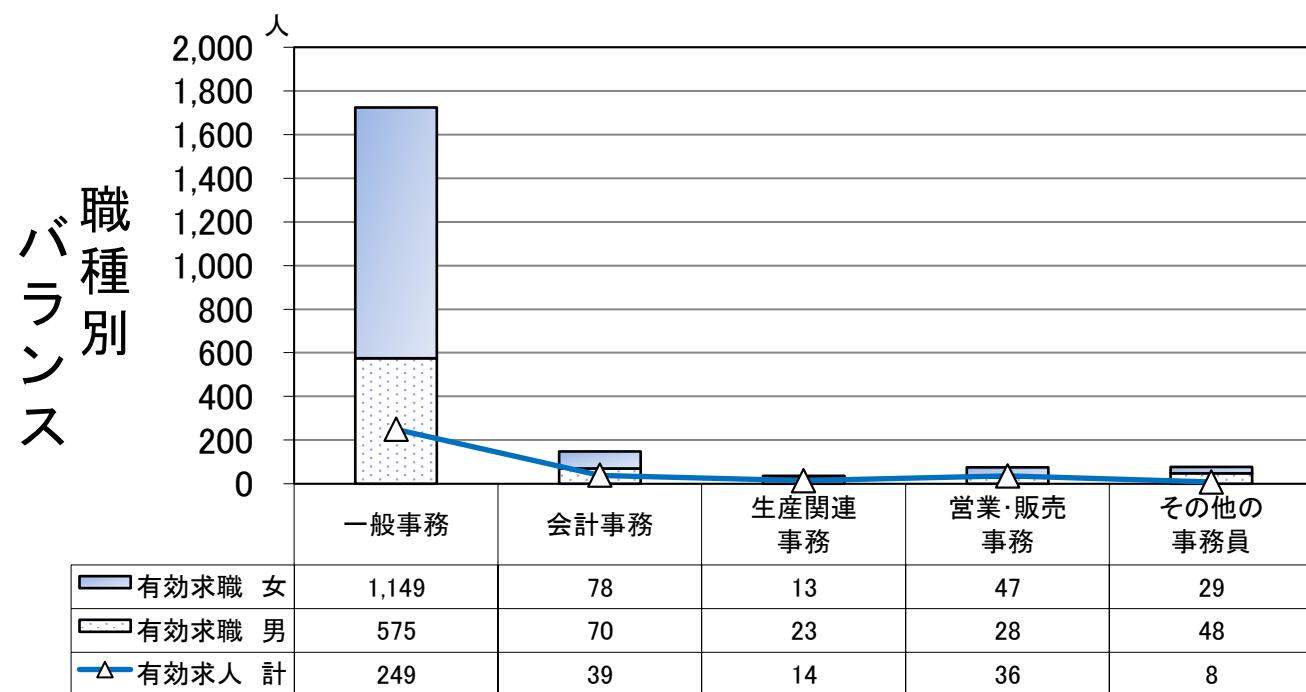
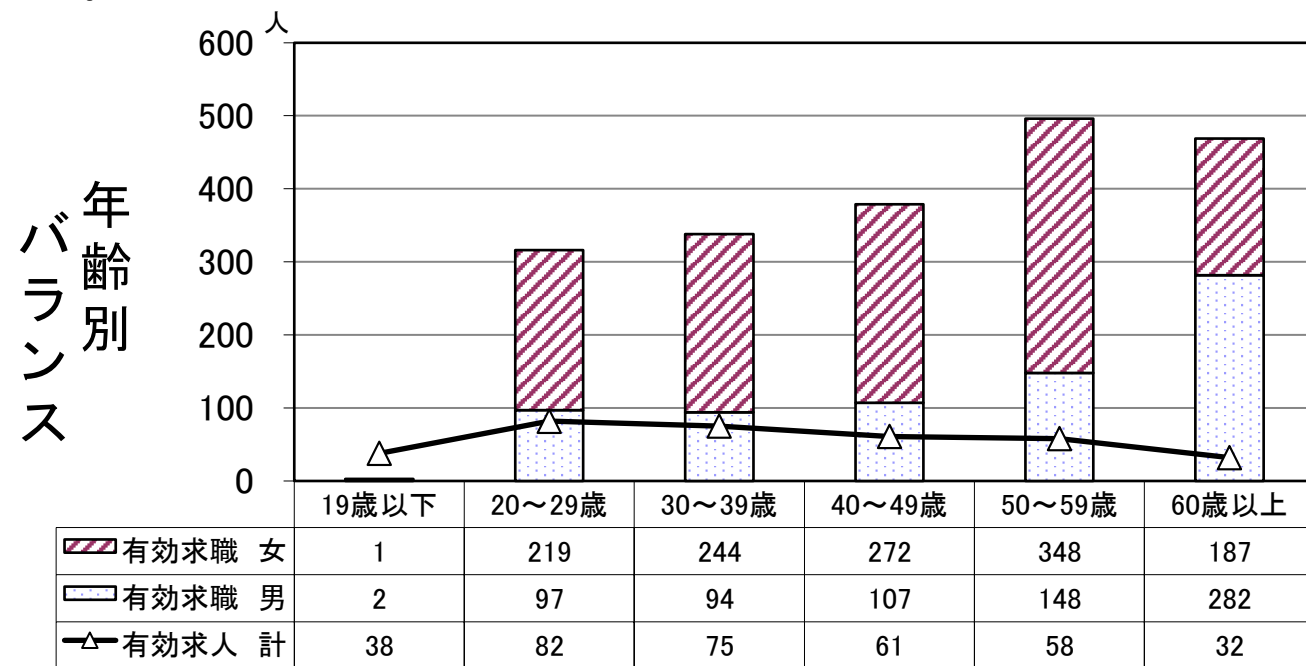
平均賃金
&
求人倍率

1. 専門・技術職



		開発技術者	製造技術者	建築・土木・測量	情報処理技術者	保健師・看護師	その他の保健医療	社会福祉専門職	
一般	有効求人倍率	0.38	0.86	2.97	0.30	2.37	1.15	2.69	
	求人平均賃金	上限	301,250	403,333	427,262	499,333	324,563	276,146	317,721
		下限	238,750	192,667	267,853	264,667	271,021	228,128	265,885
	求職者平均賃金	325,000	250,000	314,375	479,000	282,759	292,222	226,364	
パート	有効求人倍率	0.00	0.50	0.00	0.11	2.30	0.74	1.94	
	求人平均賃金	上限	-	1,112	-	-	1,967	1,533	1,420
		下限	-	1,112	-	-	1,790	1,200	1,344
	求職者平均賃金	4,753	1,287	-	1,600	1,751	1,402	1,231	

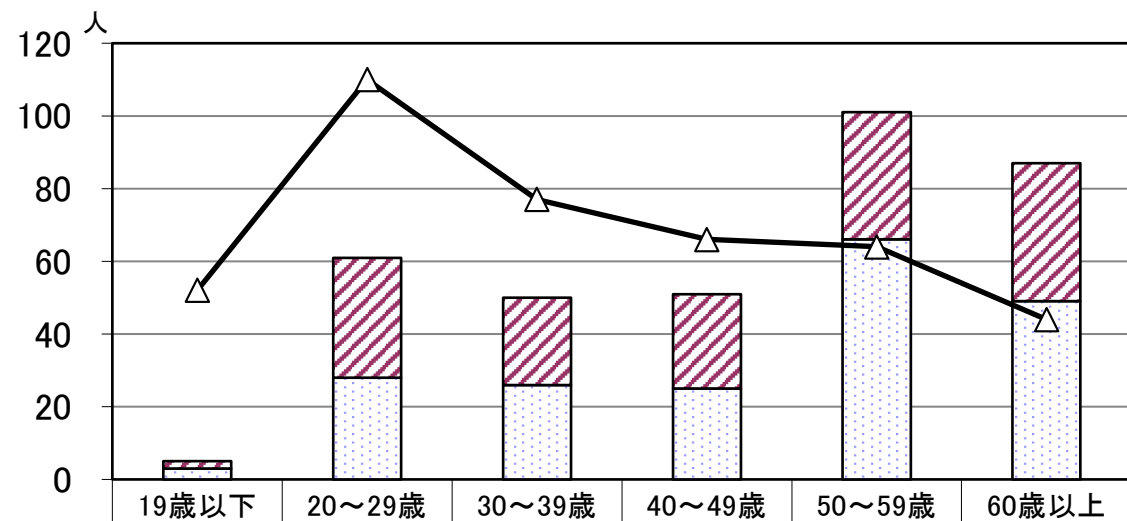
2. 事務職



		一般事務	会計事務	生産関連事務	営業・販売事務	その他の事務員	
一般	有効求人倍率	0.14	0.27	0.40	0.42	0.18	
	求人平均賃金	上限	267,863	261,924	249,533	265,163	417,000
		下限	217,921	219,674	210,200	206,300	228,500
	求職者平均賃金	240,500	300,588	277,500	270,000	293,167	
パート	有効求人倍率	0.15	0.24	0.36	0.65	0.06	
	求人平均賃金	上限	1,224	1,328	-	1,340	-
		下限	1,140	1,144	-	1,166	-
	求職者平均賃金	1,233	1,184	1,567	1,341	1,286	

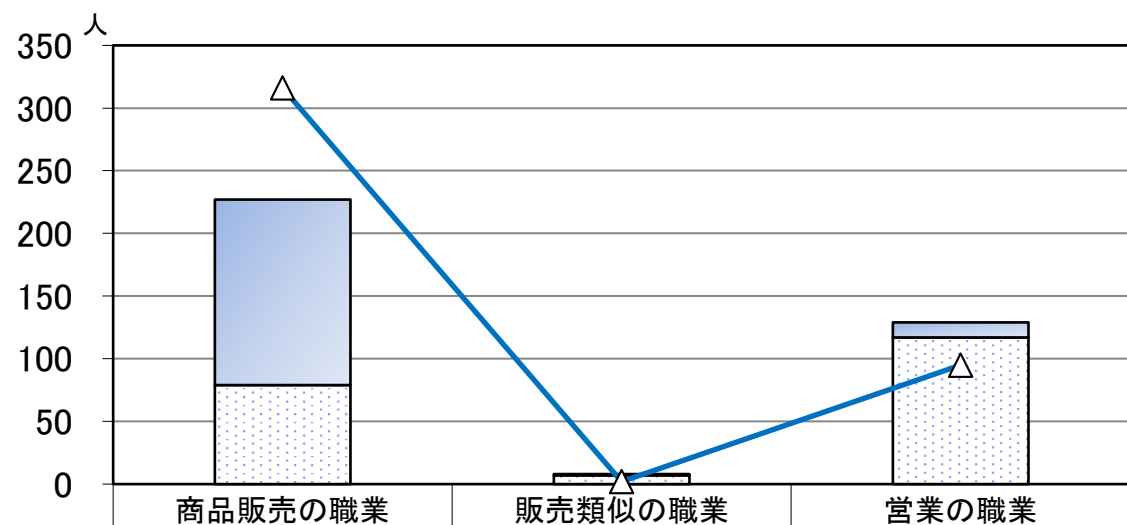
3. 販売・営業職

年齢別
バランス



	19歳以下	20~29歳	30~39歳	40~49歳	50~59歳	60歳以上
有効求職 女	2	33	24	26	35	38
有効求職 男	3	28	26	25	66	49
有効求人 計	52	110	77	66	64	44

職種別
バランス

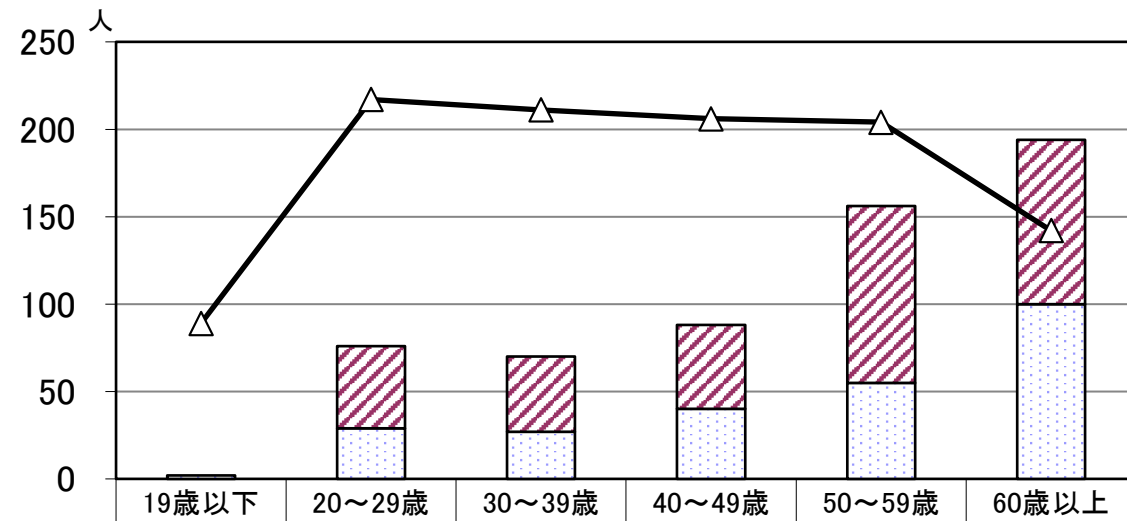


	商品販売の職業	販売類似の職業	営業の職業
有効求職 女	148	1	12
有効求職 男	79	7	117
有効求人 計	316	2	95

		商品販売の職業	販売類似の職業	営業の職業	
一般	有効求人倍率	1.57	0.25	0.80	
	求人 平均賃金	上限	269,097	403,320	356,883
		下限	201,745	252,755	248,630
	求職者平均賃金	250,000	353,704	226,056	
パート	有効求人倍率	1.16	0.00	0.15	
	求人 平均賃金	上限	1,266	-	-
		下限	1,197	-	-
	求職者平均賃金	1,188	-	1,345	

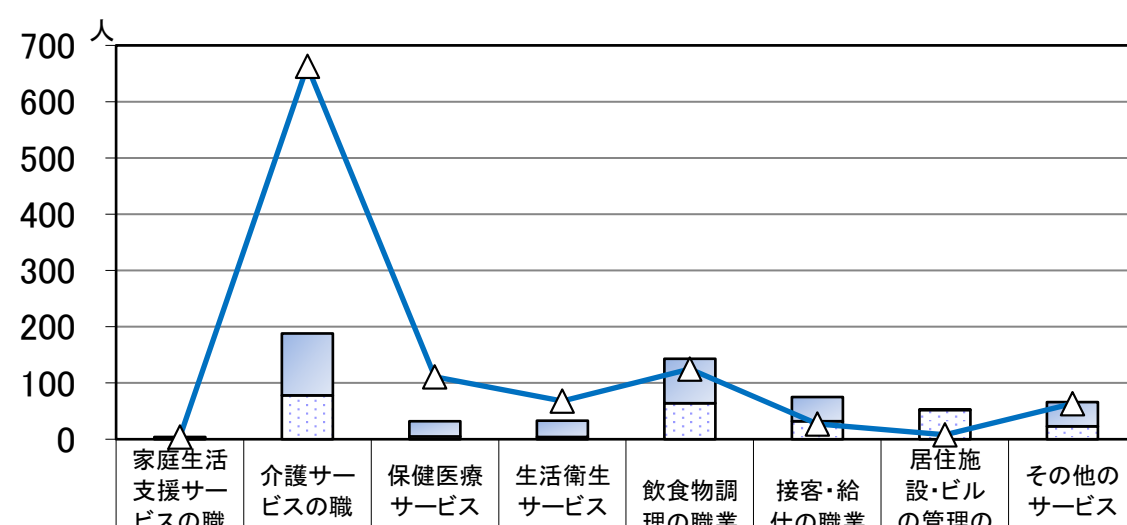
4. サービス職

年齢別
バランス



	19歳以下	20~29歳	30~39歳	40~49歳	50~59歳	60歳以上
有効求職 女	0	47	43	48	101	94
有効求職 男	2	29	27	40	55	100
有効求人 計	89	217	211	206	204	142

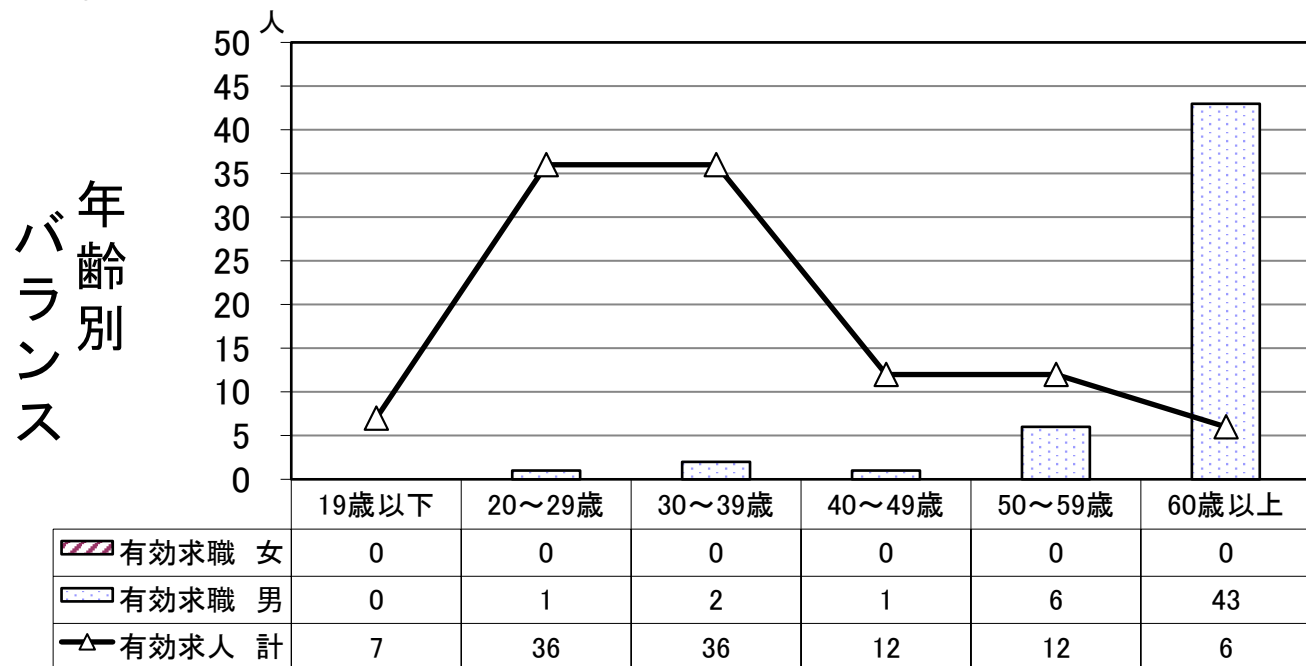
職種別
バランス



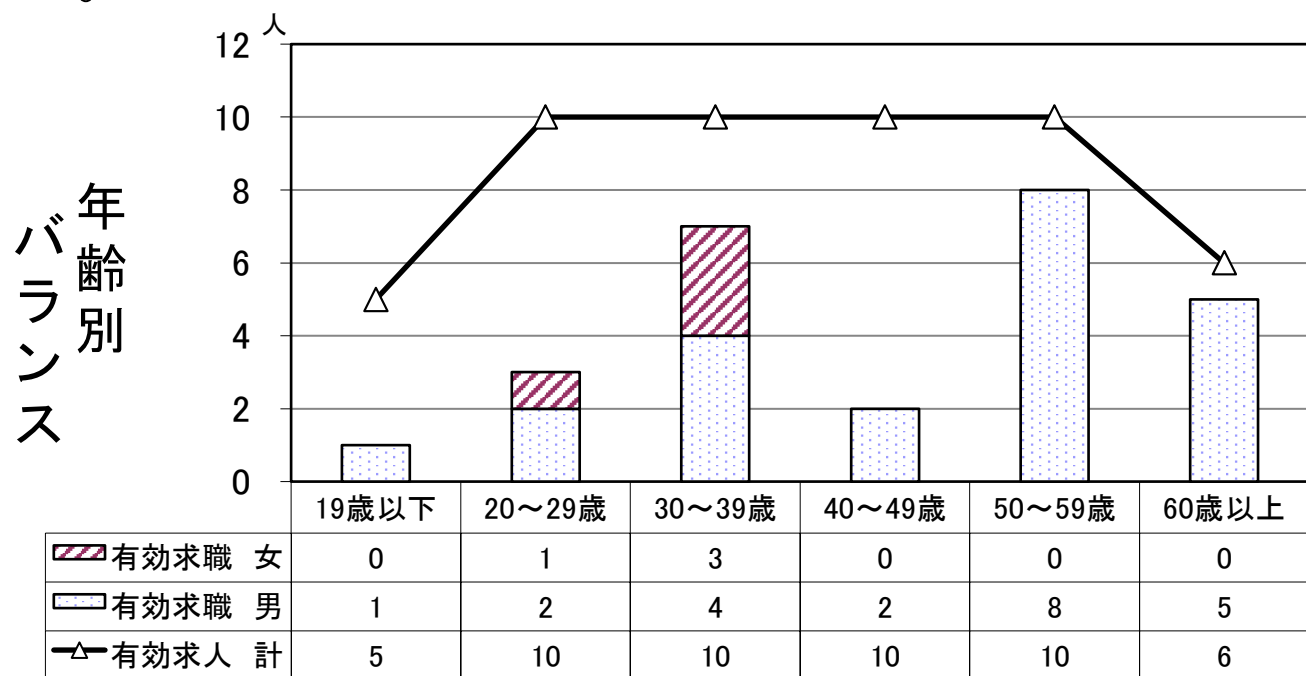
	家庭生活支援サービスの職業	介護サービスの職業	保健医療サービスの職業	生活衛生サービスの職業	飲食物調理の職業	接客・給仕の職業	居住施設・ビルの管理の職業	その他のサービスの職業
有効求職 女	3	110	27	29	79	43	1	43
有効求職 男	1	78	5	4	64	32	52	23
有効求人 計	4	663	111	68	125	27	8	63

		家庭生活支援サービスの職業	介護サービスの職業	保健医療サービスの職業	生活衛生サービスの職業	飲食物調理の職業	接客・給仕の職業	居住施設・ビルの管理の職業	その他のサービスの職業	
一般	有効求人倍率	1.00	2.50	3.12	2.00	0.57	0.23	0.22	0.61	
	求人 平均賃金	上限	-	271,994	193,880	283,111	294,458	-	200,000	300,380
		下限	-	223,808	185,880	229,124	230,151	-	179,300	265,497
	求職者平均賃金	220,000	257,500	240,000	230,000	175,000	259,000	215,000	290,000	
パート	有効求人倍率	1.00	4.64	3.63	2.18	1.13	0.48	0.10	1.21	
	求人 平均賃金	上限	1,900	1,323	1,254	1,477	1,259	-	1,112	1,267
		下限	1,750	1,210	1,200	1,136	1,138	-	1,112	1,160
	求職者平均賃金	-	1,257	1,116	1,200	1,162	1,180	1,141	1,197	

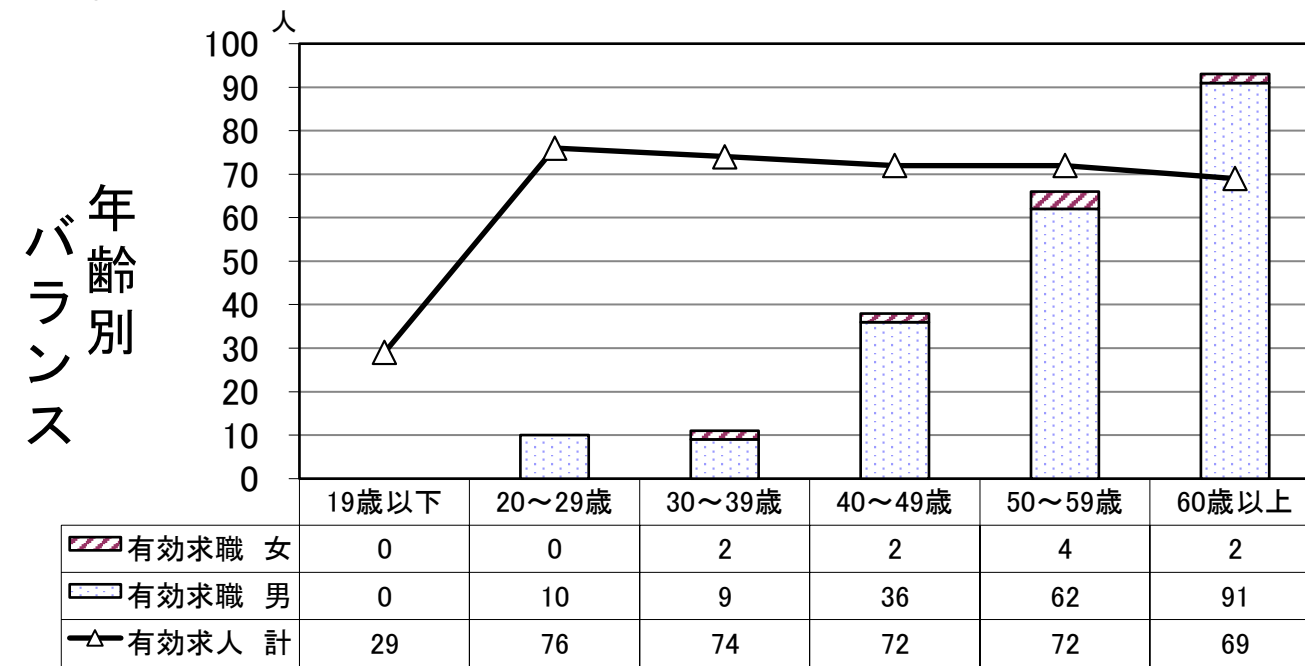
5. 保安職



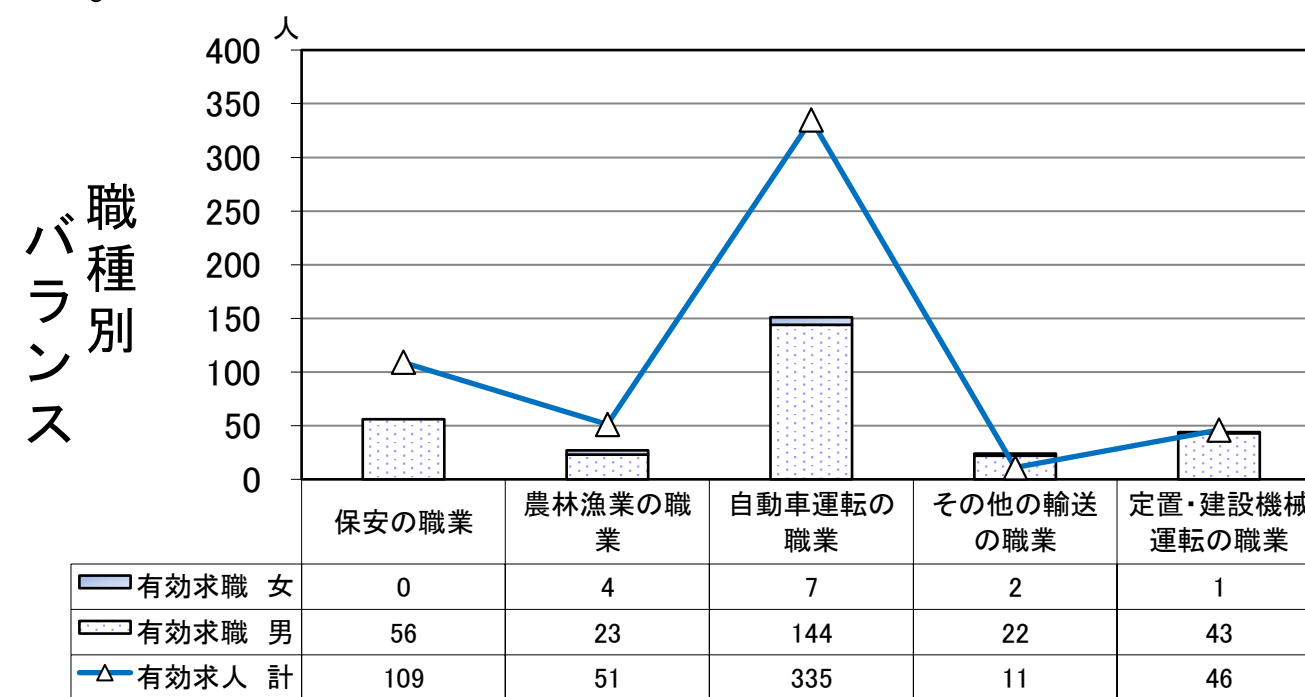
6. 農林漁業職



7. 輸送・機械運転職



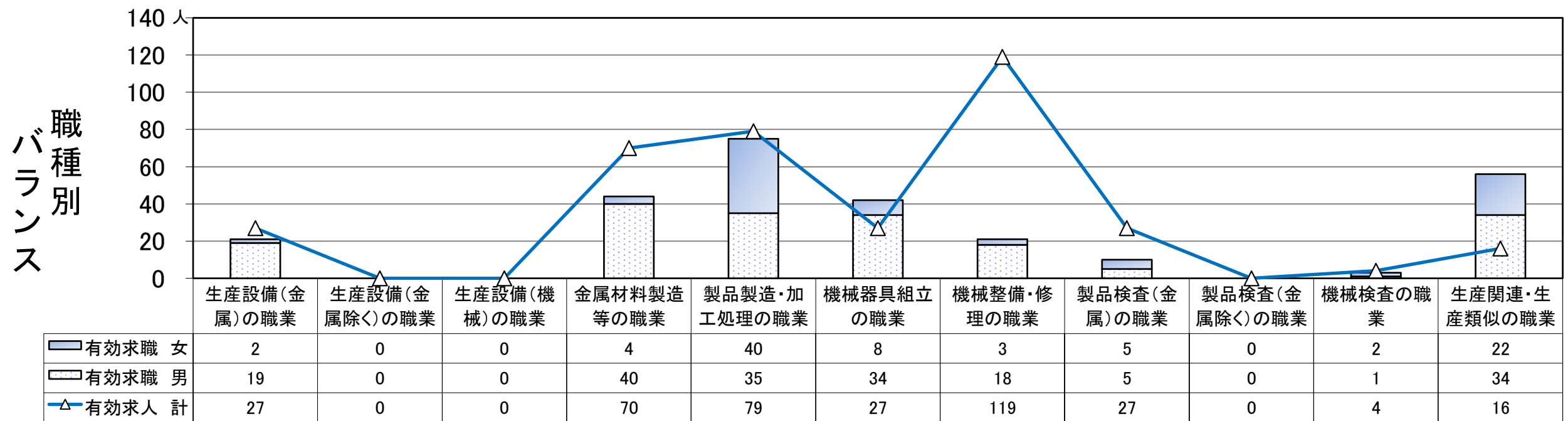
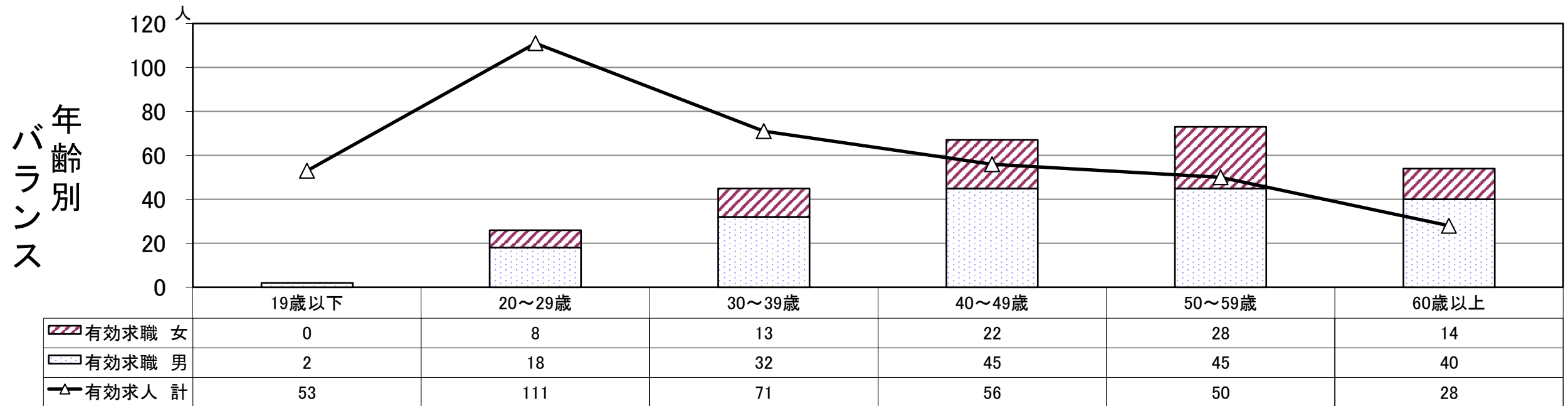
保安職、農林漁業職、輸送・機械運転職



		保安の職業	農林漁業の職業	自動車運転の職業	その他の輸送の職業	定置・建設機械運転の職業	
一般	有効求人倍率	3.59	2.93	2.43	0.58	1.28	
	求人平均賃金	上限	272,657	341,306	270,453	245,000	416,167
		下限	163,732	210,196	232,698	200,000	310,417
	求職者平均賃金	274,706	400,000	305,000	230,000	188,182	

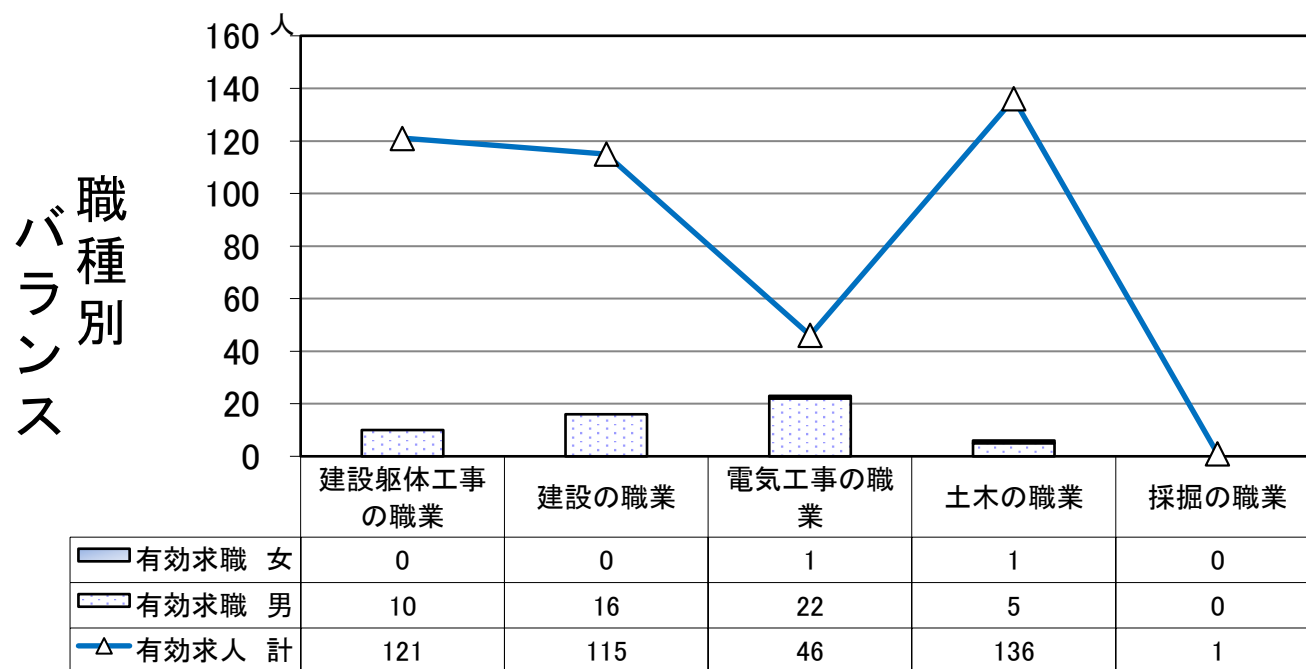
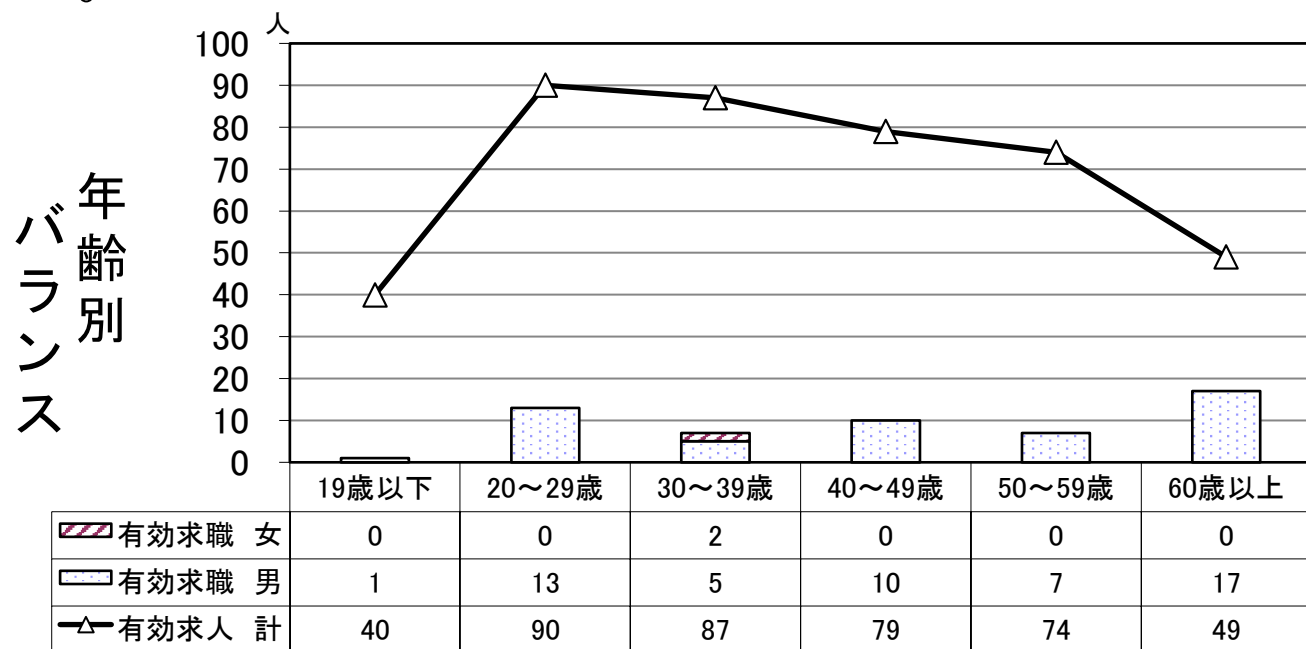
		保安の職業	農林漁業の職業	自動車運転の職業	その他の輸送の職業	定置・建設機械運転の職業	
パート	有効求人倍率	0.88	0.58	1.77	0.00	0.00	
	求人平均賃金	上限	1,200	1,906	1,350	-	-
		下限	1,200	1,281	1,285	-	-
	求職者平均賃金	1,144	1,112	1,211	1,206	1,200	

8. 生産工程職



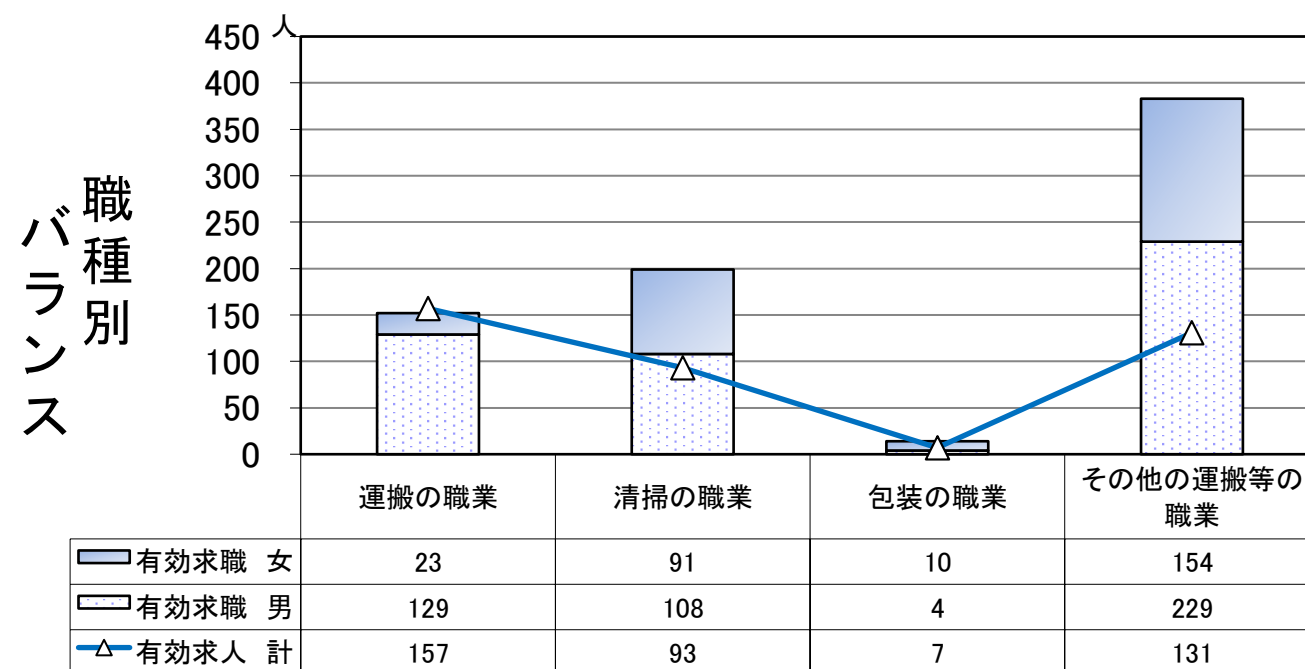
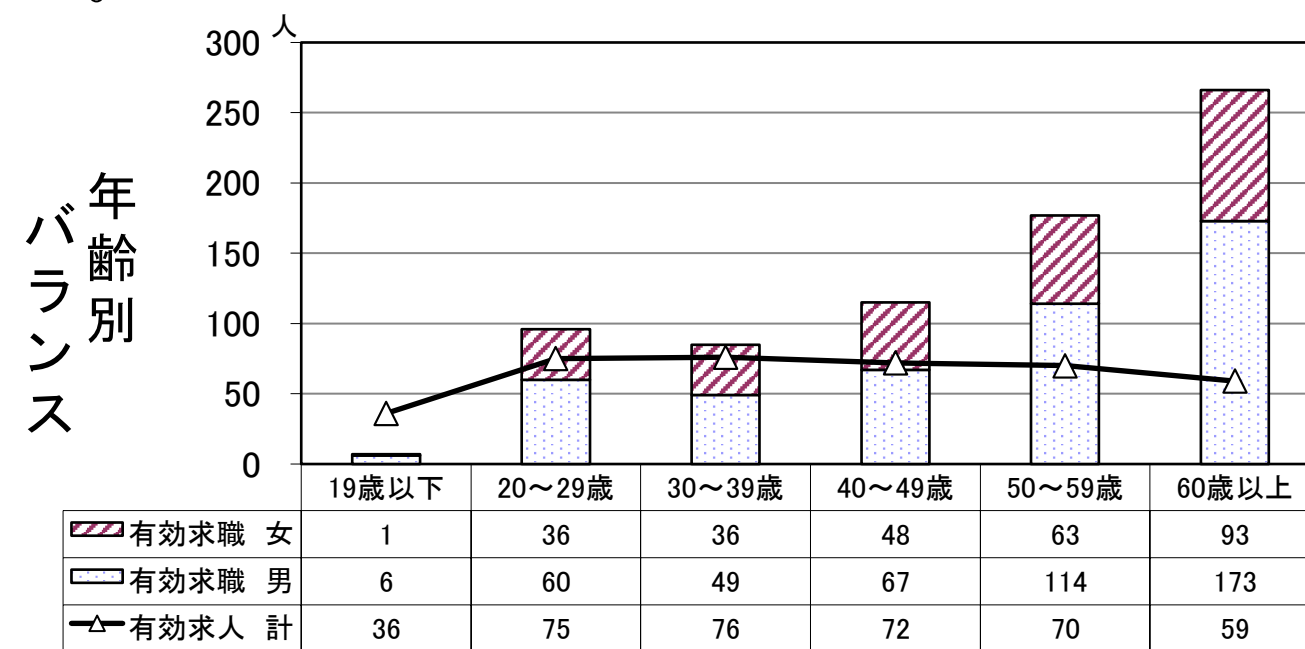
		生産設備(金属)の職業	生産設備(金属除く)の職業	生産設備(機械)の職業	金属材料製造等の職業	製品製造・加工処理の職業	機械器具組立の職業	機械整備・修理の職業	製品検査(金属)の職業	製品検査(金属除く)の職業	機械検査の職業	生産関連・生産類似の職業	
一般	有効求人倍率	1.05	0.00	0.00	1.78	0.98	0.47	6.16	5.20	0.00	2.00	0.36	
	求人平均賃金	上限	238,333	0	0	308,279	269,267	278,433	302,050	313,133	0	-	-
		下限	181,000	0	0	214,375	221,957	209,767	213,300	209,133	0	-	-
	求職者平均賃金	285,833	0	0	235,714	350,000	257,500	264,063	260,417	0	275,000	293,000	
パート	有効求人倍率	6.00	0.00	0.00	0.57	1.16	1.67	1.00	0.20	0.00	0.00	0.00	
	求人平均賃金	上限	1,112	0	0	1,200	1,112	1,112	-	1,200	0	-	-
		下限	1,112	0	0	1,200	1,112	1,112	-	1,112	0	-	-
	求職者平均賃金	1,200	0	0	1,200	1,138	-	-	1,500	0	-	1,500	

9. 建設・採掘の職



		建設躯体工事の職業	建設の職業	電気工事の職業	土木の職業	採掘の職業	
一般	有効求人倍率	12.10	8.69	2.32	21.50	-	
	求人 平均賃金	上限	397,967	402,147	433,960	416,200	-
		下限	293,300	253,768	243,853	251,965	-
	求職者平均賃金	261,834	385,400	433,421	225,000	237,500	
パート	有効求人倍率	0.00	0.67	0.50	-	0.00	
	求人 平均賃金	上限	-	-	-	1,200	-
		下限	-	-	-	1,200	-
	求職者平均賃金	-	1,112	1,341	-	-	

10. 運搬・清掃・包装等の職

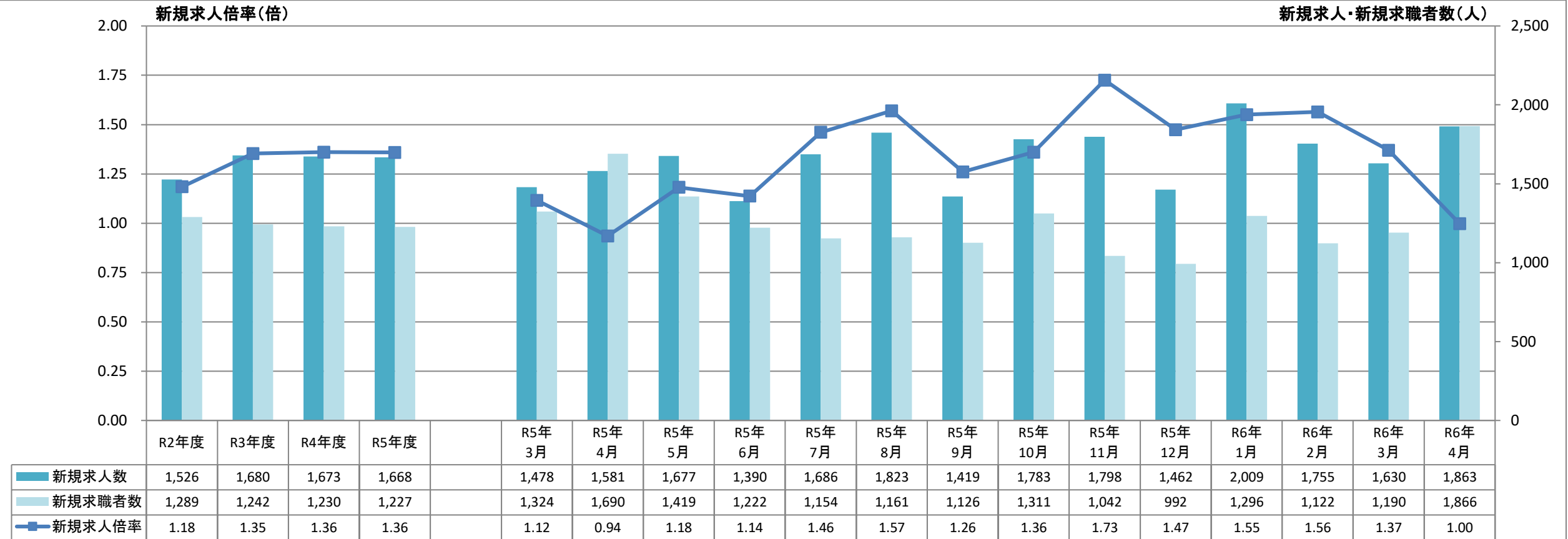


		運搬の職業	清掃の職業	包装の職業	その他の運搬等の職業	
一般	有効求人倍率	1.21	0.52	2.33	0.34	
	求人 平均賃金	上限	271,684	289,100	202,992	238,751
		下限	232,828	233,340	191,904	203,516
	求職者平均賃金	217,941	279,394	-	-	
パート	有効求人倍率	0.73	0.45	0.00	0.34	
	求人 平均賃金	上限	1,236	1,144	-	1,205
		下限	1,177	1,144	-	1,144
	求職者平均賃金	1,157	1,142	1,120	1,151	

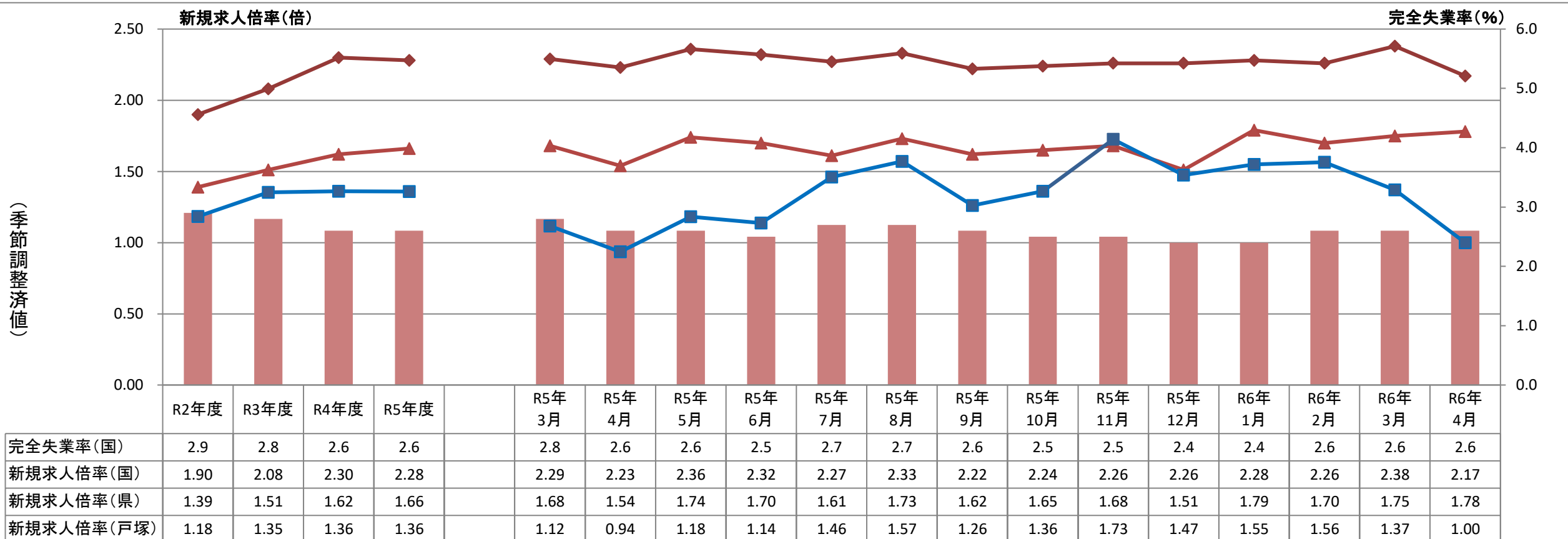
(新規)求人・求職・求人倍率・完全失業率の推移

※ 年度の数值は月平均
 ※ 完全失業率(国)は「労働力調査」(総務省)による
 ※ 令和6年4月月報よりハローワークに来所せず、オンライン上で求職登録をした求職者数や求職者がハローワークインターネットサービスの求人に直接応募した就職件数等が含まれている。
 ※ 国・神奈川県の新規求人倍率および完全失業率(国)の各月の数值は季節調整値
 (令和5年12月以前の数值は令和6年1月に新季節指数により改訂)

戸塚所の状況



国・神奈川県の状況 (季節調整値)



(有効)求人・求職・求人倍率・完全失業率の推移

※ 年度の数值は月平均
 ※ 完全失業率(国)は「労働力調査」(総務省)による
 ※ 令和6年4月月報よりハローワークに来所せず、オンライン上で求職登録をした求職者数や求職者がハローワークインターネットサービスの求人に直接応募した就職件数等が含まれている。
 ※ 国・神奈川県 of 求人倍率および完全失業率(国)の各月の数值は季節調整値
 (令和5年12月以前の数值は令和6年1月に新季節指数により改訂)

