

月 報

ハローワーク おだわら
(小田原公共職業安定所)

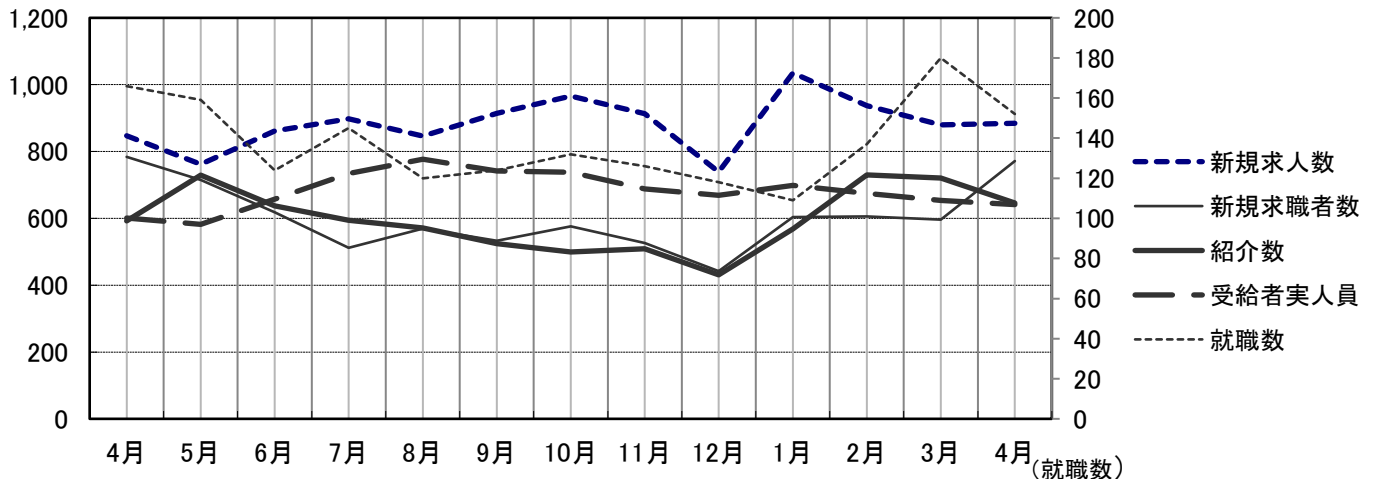
令和 6 年 (2024 年) 4 月分

概 況

新規求人数はパートを含め 885 人で前年同月比 4.5% 増 となり
有効求人数は、 2,567 人で前年同月比 3.1% 増 となった。
新規求人数を産業別に対前年同月比で見ると、建設業 9.1% 増、製造業
43.7% 減、サービス業 34.8% 減、運輸・通信業 30.1% 増、
卸売・小売業、飲食店 69.6% 増、宿泊業 24.2% 減 となっている。

新規求職者数は 771 人で前年同月比 1.7% 減 となり、有効求職者数は、
3,185 人で前年同月比 1.7% 減 となった。

就職件数は 152 件で、前年同月比 8.4% 減 となった。
就職者の産業別内訳を対前年同月比で見ると建設業 6 人 (20.0% 増)、
製造業 11 人 (31.3% 減)、運輸・通信業 12 人 (200.0% 増)、
卸売・小売業、飲食店 15 人 (25.0% 減)、サービス業 27 人
(6.9% 減) 宿泊業 12 人 (9.1% 増) となっている。



	4月	5月	6月	7月	8月	9月	10月	11月	12月	1月	2月	3月	4月
新規求人数	847	762	862	898	846	914	966	913	739	1,035	937	880	885
新規求職者数	784	715	618	512	569	533	576	526	442	604	606	596	771
紹介数	592	729	637	594	571	524	499	509	431	568	730	721	646
就職数	166	159	124	145	120	124	132	126	118	109	137	180	152
受給者実人員	601	582	657	734	777	742	738	688	669	699	675	654	641

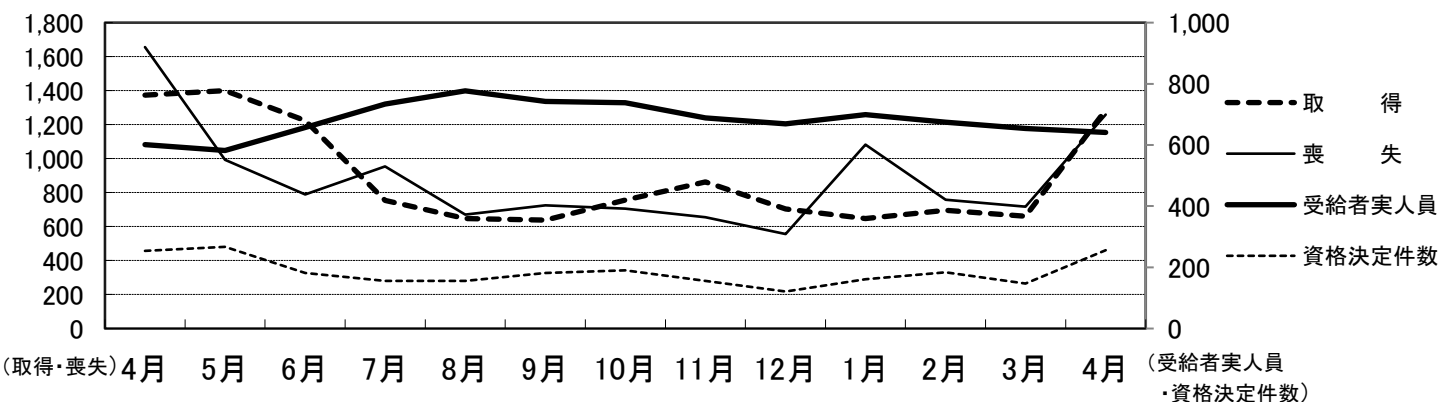
雇用保険関係

《 適 用 》

項 目	計	男	前月増減	前年同月増減	前 月	前年同月
新 規 適 用	17	-	10	▲ 3	7	20
廃 止	9	-	4	▲ 3	5	12
適 用 事 業 所 数	3,885	-	8	7	3,877	3,878
資 格 取 得	1,285	586	624	▲ 89	661	1,374
資 格 喪 失	1,259	628	542	▲ 397	717	1,656
被 保 険 者 数	55,413	30,626	▲ 2	365	55,415	55,048

項 目	計	男	前月増減	前年同月増減	前 月	前年同月	
離 職 票 交 付 数	763	-	338	▲ 126	425	889	
決定	離 職 票 提 出 件 数	186	179	▲ 11	156	346	
	受 給 資 格 決 定 件 数	256	109	2	147	254	
求 職 者 給 付	基 本 手 当 (総 支 給 額)	実 人 員	345	▲ 13	40	654	601
		金 額	89,510	51,044	1,507	10,264	88,003
	技 能 習 得 手 当	実 人 員	7	▲ 7	3	24	14
		金 額	83	▲ 92	2	175	81
	傷 病 手 当	実 人 員	0	1	2	1	0
		金 額	325	142	325	183	0
促 進 給 付	常 用 就 職 支 度 手 当	人 員	1	0	1	1	0
		金 額	177	▲ 49	177	226	0
	再 就 職 手 当	人 員	23	0	20	42	22
		金 額	22,067	12,148	4,031	12,865	18,036
日 雇	手 帳 所 持 者 数	0	0	0	0	0	
	有 効 求 職 者 数	0	0	0	0	0	
	支 給 金 額	0	0	0	0	0	

※ 金額は1,000円未満四捨五入(単位 千円)



(取得・喪失)4月 5月 6月 7月 8月 9月 10月 11月 12月 1月 2月 3月 4月 (受給者実人員・資格決定件数)

	4月	5月	6月	7月	8月	9月	10月	11月	12月	1月	2月	3月	4月
取 得	1,374	1,400	1,223	753	647	638	755	862	703	647	695	661	1,285
喪 失	1,656	993	788	953	671	725	705	655	556	1,083	758	717	1,259
受給者実人員	601	582	657	734	777	742	738	688	669	699	675	654	641
資格決定件数	254	267	182	156	156	182	190	156	121	161	184	147	256

一般職業紹介（パートを含む）

項 目		計	男	前月増減	前年同月増減	前 月	前年同月
求	月間有効求職者数	3,185	1,754	120	▲ 55	3,065	3,240
	常 用	3,177	1,749	117	▲ 59	3,060	3,236
	③保	1,057	536	52	74	1,005	983
	中 高 年	1,991	1,170	78	▲ 13	1,913	2,004
職	新規求職者数	771	415	175	▲ 13	596	784
	常 用	768	415	173	▲ 16	595	784
	③保	234	112	95	10	139	224
	中 高 年	536	314	159	17	377	519
紹	紹 介 数	646	336	▲ 75	54	721	592
	③保	152	76	11	22	141	130
	中 高 年	460	244	▲ 67	75	527	385
	障 害 者	46	-	12	17	34	29
就	就 職 数	152	76	▲ 28	▲ 14	180	166
	常 用	137	69	▲ 25	▲ 14	162	151
	③保	34	17	▲ 1	▲ 2	35	36
	中 高 年	107	62	▲ 18	3	125	104
	障 害 者	18	-	10	▲ 1	8	19
求	月間有効求人人数	2,567	-	▲ 209	77	2,776	2,490
	常 用	2,467	-	▲ 181	134	2,648	2,333
	新規求人人数	885	-	5	38	880	847
人	常 用	860	-	37	46	823	814
	充 足 数	132	-	▲ 19	▲ 33	151	165
充	常 用	123	-	▲ 22	▲ 31	145	154

諸 比 率（パートを含む）

項 目	6 年 4 月	前 月 差	前年同月差	前 月	前年同月
有効求人倍率	0.81 倍	▲ 0.10	0.04	0.91	0.77
新規求人倍率	1.15 倍	▲ 0.33	0.07	1.48	1.08
充 足 率	14.92 %	▲ 2.24	▲ 4.57	17.16	19.48
就 職 率	19.71 %	▲ 10.49	▲ 1.46	30.20	21.17
中高年の就職率	19.96 %	▲ 13.19	▲ 0.08	33.16	20.04

パートタイム関係

項 目		計	男	前月増減	前年同月増減	前 月	前年同月
求	月間有効求職者数	1,409	674	61	10	1,348	1,399
	中高年	1,055	548	66	▲ 2	989	1,057
職	新規求職者数	356	173	103	20	253	336
	中高年	301	161	97	24	204	277
紹	紹 介 数	311	153	▲ 41	68	352	243
	保	51	25	3	17	48	34
	中高年	265	137	▲ 39	76	304	189
就	就 職 数	90	40	▲ 15	15	105	75
	保	14	7	0	3	14	11
	中高年	73	39	▲ 8	14	81	59
求	月間有効求人数	1,185	-	▲ 116	51	1,301	1,134
	新規求人数	420	-	▲ 3	26	423	394
充	充 足 数	76	-	▲ 15	▲ 6	91	82

諸 比 率(パートタイム関係)

項 目	6 年 4 月	前 月 差	前年同月差	前 月	前年同月
有効求人倍率	0.84 倍	▲ 0.12	0.03	0.97	0.81
新規求人倍率	1.18 倍	▲ 0.49	0.01	1.67	1.17
就 職 率	25.28 %	▲ 16.22	2.96	41.50	22.32
中高年の就職率	24.25 %	▲ 15.45	2.95	39.71	21.30
充 足 率	18.10 %	▲ 3.42	▲ 2.72	21.51	20.81

神奈川県下 諸比率(パートを含む)

項 目	6 年 4 月	前 月 差	前年同月差	前 月	前年同月
有効求人倍率	0.84 倍	▲ 0.10	▲ 0.00	0.95	0.85
新規求人倍率	1.14 倍	▲ 0.51	0.05	1.65	1.09
就 職 率	13.79 %	▲ 10.15	▲ 0.33	23.94	14.12
中高年の就職率	14.61 %	▲ 13.33	▲ 0.28	27.94	14.89
充 足 率	10.94 %	▲ 2.09	▲ 0.58	13.03	11.51

※ 求人倍率は季節調整なし
 ※ 保は雇用保険受給者をいう