

月 報

ハローワーク おだわら
(小田原公共職業安定所)

令和 6 年 (2024 年) 3 月分

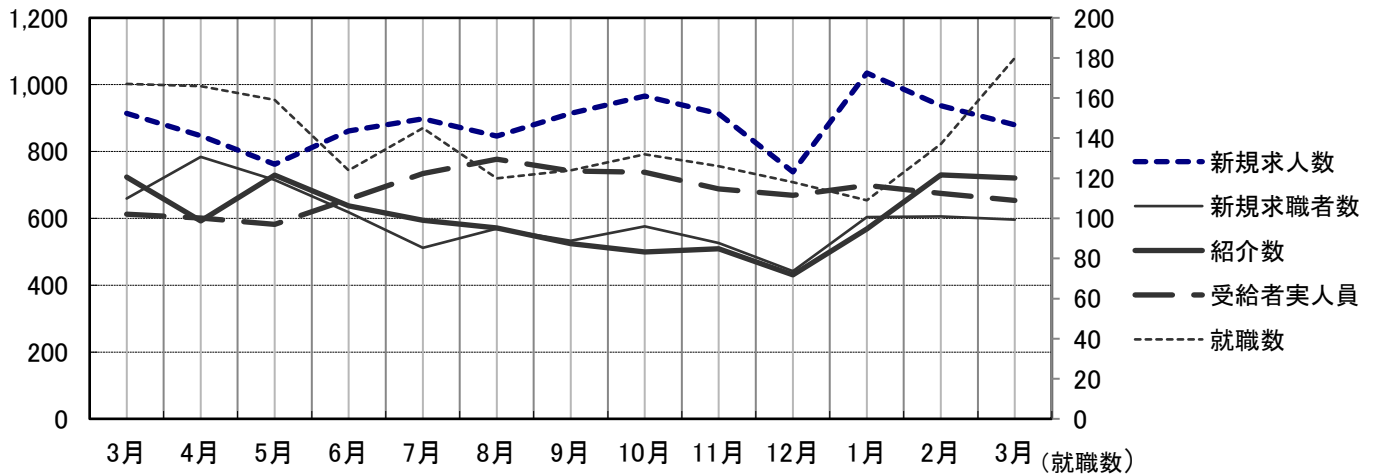
概 況

新規求人数はパートを含め 880 人で前年同月比 3.7% 減となり
有効求人数は、2,776 人で前年同月比 6.4% 増となった。
新規求人数を産業別に対前年同月比で見ると、建設業 34.4% 増、製造業
27.7% 減、サービス業 28.9% 減、運輸・通信業 54.8% 減、
卸売・小売業、飲食店 43.1% 増、宿泊業 28.2% 減となっている。

新規求職者数は 596 人で前年同月比 9.6% 減となり、有効求職者数は、
3,065 人で前年同月比 0.2% 増となった。

就職件数は 180 件で、前年同月比 7.8% 増となった。

就職者の産業別内訳を対前年同月比で見ると建設業 4 人 (66.7% 減)、
製造業 16 人 (15.8% 減)、運輸・通信業 6 人 (0.0% 減)、
卸売・小売業、飲食店 17 人 (19.0% 減)、サービス業 28 人
(33.3% 増) 宿泊業 14 人 (55.6% 増) となっている。



	3月	4月	5月	6月	7月	8月	9月	10月	11月	12月	1月	2月	3月
新規求人数	914	847	762	862	898	846	914	966	913	739	1035	937	880
新規求職者数	659	784	715	618	512	569	533	576	526	442	604	606	596
紹介数	724	592	729	637	594	571	524	499	509	431	568	730	721
就職数	167	166	159	124	145	120	124	132	126	118	109	137	180
受給者実人員	612	601	582	657	734	777	742	738	688	669	699	675	654

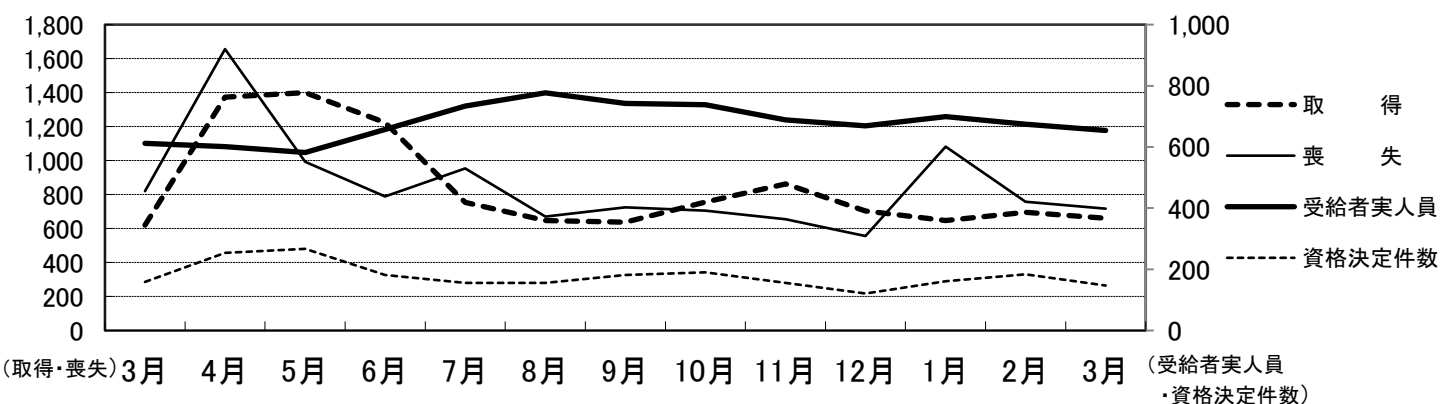
雇用保険関係

《 適 用 》

項 目	計	男	前月増減	前年同月増減	前 月	前年同月
新 規 適 用	7	-	▲ 6	▲ 1	13	8
廃 止	5	-	▲ 5	▲ 1	10	6
適 用 事 業 所 数	3,877	-	0	10	3,877	3,867
資 格 取 得	661	355	▲ 34	41	695	620
資 格 喪 失	717	382	▲ 41	▲ 103	758	820
被 保 険 者 数	55,415	30,681	▲ 65	▲ 127	55,480	55,542

項 目	計	男	前月増減	前年同月増減	前 月	前年同月		
離 職 票 交 付 数	425	-	▲ 24	▲ 91	449	516		
決定	離 職 票 提 出 件 数	156	93	▲ 28	▲ 42	184	198	
	受 給 資 格 決 定 件 数	147	80	▲ 37	▲ 12	184	159	
求 職 者 給 付	基 本 手 当 (総 支 給 額)	実 人 員	654	342	▲ 21	42	675	612
		金 額	88,003	49,566	▲ 3,350	2,147	91,353	85,856
	技 能 習 得 手 当	実 人 員	24	10	0	5	24	19
		金 額	173	76	0	52	173	121
傷 病 手 当	実 人 員	3	1	0	2	3	1	
	金 額	183	183	▲ 356	99	539	84	
促 進 給 付	常 用 就 職 支 度 手 当	人 員	1	1	0	0	1	1
		金 額	226	226	50	84	176	142
	再 就 職 手 当	人 員	42	28	10	▲ 20	32	62
		金 額	18,036	12,670	3,491	▲ 7,939	14,545	25,975
日 雇	手 帳 所 持 者 数	0	0	0	0	0	0	
	有 効 求 職 者 数	0	0	0	0	0	0	
	支 給 金 額	0	0	0	0	0	0	

※ 金額は1,000円未満四捨五入(単位 千円)



	3月	4月	5月	6月	7月	8月	9月	10月	11月	12月	1月	2月	3月
取 得	620	1,374	1,400	1,223	753	647	638	755	862	703	647	695	661
喪 失	820	1,656	993	788	953	671	725	705	655	556	1,083	758	717
受給者実人員	612	601	582	657	734	777	742	738	688	669	699	675	654
資格決定件数	159	254	267	182	156	156	182	190	156	121	161	184	147

一般職業紹介（パートを含む）

項 目		計	男	前月増減	前年同月増減	前 月	前年同月
求	月間有効求職者数	3,065	1,669	51	6	3,014	3,059
	常 用	3,060	1,667	51	9	3,009	3,051
	③保	1,005	518	0	55	1,005	950
	中 高 年	1,913	1,109	31	22	1,882	1,891
職	新規求職者数	596	316	▲ 10	▲ 63	606	659
	常 用	595	316	▲ 10	▲ 62	605	657
	③保	139	76	▲ 18	▲ 20	157	159
	中 高 年	377	215	▲ 39	▲ 33	416	410
紹 介	紹 介 数	721	421	▲ 9	▲ 3	730	724
	③保	141	77	▲ 41	0	182	141
	中 高 年	527	332	▲ 18	47	545	480
	障 害 者	34	-	▲ 35	9	69	25
就 職	就 職 数	180	80	43	13	137	167
	常 用	162	71	35	10	127	152
	③保	35	13	▲ 3	▲ 10	38	45
	中 高 年	125	65	28	15	97	110
	障 害 者	8	-	0	5	8	3
求 人	月間有効求人人数	2,776	-	112	167	2,664	2,609
	常 用	2,648	-	93	211	2,555	2,437
	新規求人人数	880	-	▲ 57	▲ 34	937	914
	常 用	823	-	▲ 82	▲ 2	905	825
充 足	充 足 数	151	-	38	▲ 5	113	156
	常 用	145	-	37	3	108	142

諸 比 率（パートを含む）

項 目	6 年 3 月	前 月 差	前年同月差	前 月	前年同月
有効求人倍率	0.91 倍	0.02	0.05	0.88	0.85
新規求人倍率	1.48 倍	▲ 0.07	0.09	1.55	1.39
充 足 率	17.16 %	5.10	0.09	12.06	17.07
就 職 率	30.20 %	7.59	4.86	22.61	25.34
中高年の就職率	33.16 %	9.84	6.33	23.32	26.83

パートタイム関係

項 目		計	男	前月増減	前年同月増減	前 月	前年同月
求	月間有効求職者数	1,348	621	39	29	1,309	1,319
	中高年	989	495	24	7	965	982
職	新規求職者数	253	115	▲ 13	▲ 17	266	270
	中高年	204	97	▲ 20	▲ 16	224	220
紹	紹 介 数	352	187	▲ 15	55	367	297
	保	48	25	▲ 15	11	63	37
	中高年	304	175	▲ 11	53	315	251
就	就 職 数	105	42	30	19	75	86
	保	14	4	0	▲ 1	14	15
	中高年	81	38	17	11	64	70
求	月間有効求人数	1,301	-	99	143	1,202	1,158
	新規求人数	423	-	▲ 37	▲ 14	460	437
充	充 足 数	91	-	40	12	51	79

諸 比 率(パートタイム関係)

項 目	6 年 3 月	前 月 差	前年同月差	前 月	前年同月
有効求人倍率	0.97 倍	0.05	0.09	0.92	0.88
新規求人倍率	1.67 倍	▲ 0.06	0.05	1.73	1.62
就 職 率	41.50 %	13.31	9.65	28.20	31.85
中高年の就職率	39.71 %	11.13	7.89	28.57	31.82
充 足 率	21.51 %	10.43	3.44	11.09	18.08

神奈川県下 諸比率(パートを含む)

項 目	6 年 3 月	前 月 差	前年同月差	前 月	前年同月
有効求人倍率	0.95 倍	▲ 0.02	▲ 0.02	0.96	0.97
新規求人倍率	1.65 倍	▲ 0.10	▲ 0.02	1.75	1.66
就 職 率	23.94 %	4.46	▲ 0.45	19.48	24.39
中高年の就職率	27.94 %	5.93	▲ 0.49	22.01	28.43
充 足 率	13.03 %	3.23	0.02	9.79	13.00

※ 求人倍率は季節調整なし
 ※ 保は雇用保険受給者をいう