

月 報

ハローワーク おだわら
(小田原公共職業安定所)

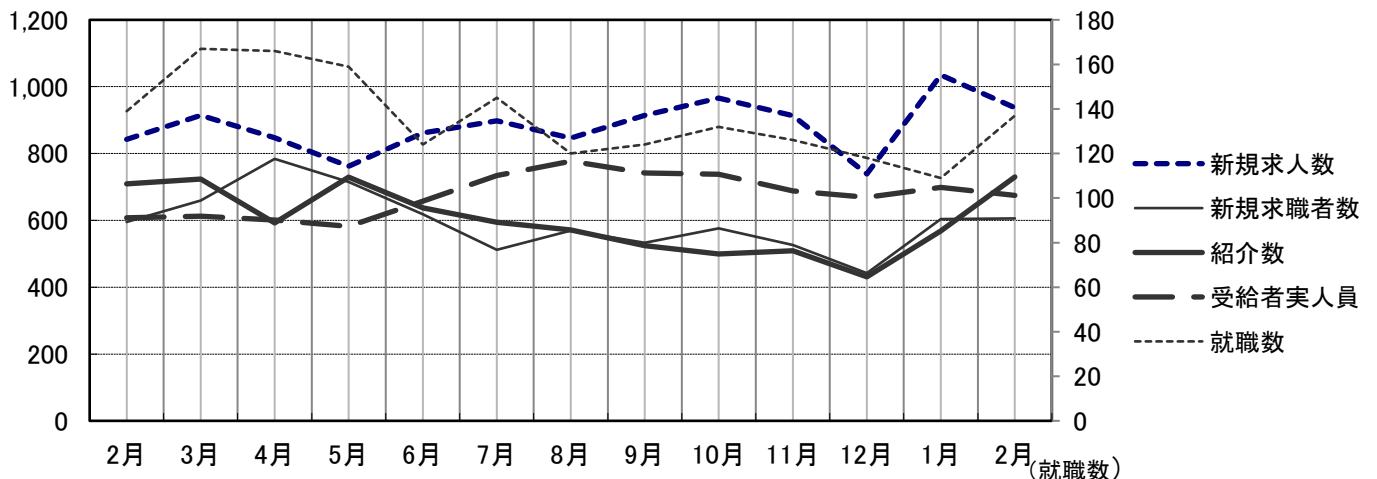
令和 6 年 (2024 年) 2 月分

概 況

新規求人数はパートを含め 937 人で前年同月比 11.3% 増 となり
有効求人数は、 2,664 人で前年同月比 10.4% 増 となった。
新規求人数を産業別に対前年同月比で見ると、建設業 7.4% 増、製造業
17.7% 減、サービス業 15.1% 減、運輸・通信業 52.2% 増、
卸売・小売業、飲食店 34.4% 増、宿泊業 5.3% 増 となっている。

新規求職者数は 606 人で前年同月比 1.8% 増 となり、有効求職者数は、
3,014 人で前年同月比 3.9% 増 となった。

就職件数は 137 件で、前年同月比 1.4% 減 となった。
就職者の産業別内訳を対前年同月比で見ると建設業 6 人 (100.0% 増)、
製造業 14 人 (40.0% 増)、運輸・通信業 7 人 (0.0% 減)、
卸売・小売業、飲食店 21 人 (27.6% 減)、サービス業 20 人
(17.6% 増) 宿泊業 14 人 (27.3% 増) となっている。



	2月	3月	4月	5月	6月	7月	8月	9月	10月	11月	12月	1月	2月
新規求人数	842	914	847	762	862	898	846	914	966	913	739	1035	937
新規求職者数	595	659	784	715	618	512	569	533	576	526	442	604	606
紹介数	709	724	592	729	637	594	571	524	499	509	431	568	730
就職数	139	167	166	159	124	145	120	124	132	126	118	109	137
受給者実人員	608	612	601	582	657	734	777	742	738	688	669	699	675

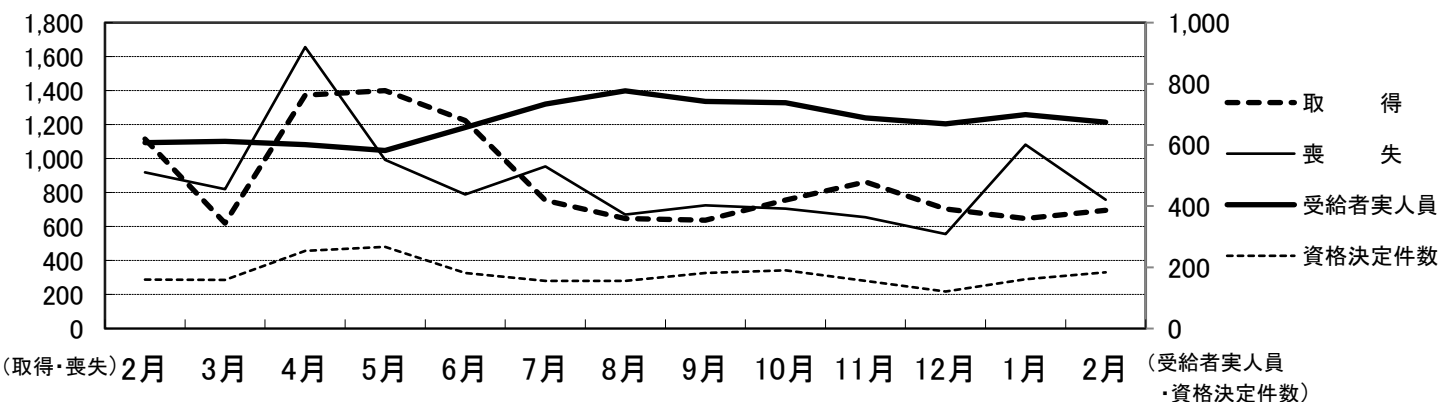
雇用保険関係

《 適 用 》

項 目	計	男	前月増減	前年同月増減	前 月	前年同月
新 規 適 用	13	-	6	4	7	9
廃 止	10	-	2	3	8	7
適 用 事 業 所 数	3,877	-	0	13	3,877	3,864
資 格 取 得	695	317	48	▲ 421	647	1,116
資 格 喪 失	758	404	▲ 325	▲ 161	1,083	919
被 保 険 者 数	55,480	30,698	▲ 88	▲ 365	55,568	55,845

項 目	計	男	前月増減	前年同月増減	前 月	前年同月		
離 職 票 交 付 数	449	-	▲ 48	45	497	404		
決定	離 職 票 提 出 件 数	184	99	4	▲ 7	180	191	
	受 給 資 格 決 定 件 数	184	87	23	24	161	160	
求 職 者 給 付	基 本 手 当 (総 支 給 額)	実 人 員	675	350	▲ 24	67	699	608
		金 額	91,353	50,945	▲ 21,774	15,212	113,127	76,141
	技 能 習 得 手 当	実 人 員	24	10	2	7	22	17
		金 額	173	76	47	60	126	113
傷 病 手 当	実 人 員	3	1	1	2	2	1	
	金 額	539	250	140	324	399	215	
促 進 給 付	常 用 就 職 支 度 手 当	人 員	1	1	1	1	0	0
		金 額	176	176	176	176	0	0
	再 就 職 手 当	人 員	32	19	▲ 13	8	45	24
		金 額	14,545	9,566	▲ 5,608	5,360	20,153	9,185
日 雇	手 帳 所 持 者 数	0	0	0	0	0	0	
	有 効 求 職 者 数	0	0	0	0	0	0	
	支 給 金 額	0	0	0	0	0	0	

※ 金額は1,000円未満四捨五入(単位 千円)



(取得・喪失) 2月 3月 4月 5月 6月 7月 8月 9月 10月 11月 12月 1月 2月 (受給者実人員・資格決定件数)

	2月	3月	4月	5月	6月	7月	8月	9月	10月	11月	12月	1月	2月
取 得	1,116	620	1,374	1,400	1,223	753	647	638	755	862	703	647	695
喪 失	919	820	1,656	993	788	953	671	725	705	655	556	1,083	758
受給者実人員	608	612	601	582	657	734	777	742	738	688	669	699	675
資格決定件数	160	159	254	267	182	156	156	182	190	156	121	161	184

一般職業紹介（パートを含む）

項 目		計	男	前月増減	前年同月増減	前 月	前年同月
求	月間有効求職者数	3,014	1,628	109	113	2,905	2,901
	常 用	3,009	1,626	109	114	2,900	2,895
	③保	1,005	520	15	66	990	939
	中 高 年	1,882	1,088	98	98	1,784	1,784
職	新規求職者数	606	301	2	11	604	595
	常 用	605	301	2	12	603	593
	③保	157	74	15	26	142	131
	中 高 年	416	214	7	23	409	393
紹	紹 介 数	730	376	162	21	568	709
	③保	182	86	37	41	145	141
	中 高 年	545	314	162	80	383	465
	障 害 者	69	-	43	39	26	30
就	就 職 数	137	67	28	▲ 2	109	139
	常 用	127	61	32	8	95	119
	③保	38	23	2	10	36	28
	中 高 年	97	48	21	3	76	94
	障 害 者	8	-	2	0	6	8
求	月間有効求人人数	2,664	-	68	250	2,596	2,414
	常 用	2,555	-	81	327	2,474	2,228
	新規求人人数	937	-	▲ 98	95	1,035	842
人	常 用	905	-	▲ 91	100	996	805
	充 足 数	113	-	31	7	82	106
充	常 用	108	-	37	18	71	90

諸 比 率（パートを含む）

項 目	6 年 2 月	前 月 差	前年同月差	前 月	前年同月
有効求人倍率	0.88 倍	▲ 0.01	0.05	0.89	0.83
新規求人倍率	1.55 倍	▲ 0.17	0.13	1.71	1.42
充 足 率	12.06 %	4.14	▲ 0.53	7.92	12.59
就 職 率	22.61 %	4.56	▲ 0.75	18.05	23.36
中高年の就職率	23.32 %	4.74	▲ 0.60	18.58	23.92

パートタイム関係

項 目		計	男	前月増減	前年同月増減	前 月	前年同月
求	月間有効求職者数	1,309	597	41	61	1,268	1,248
	中高年	965	484	37	52	928	913
職	新規求職者数	266	108	23	35	243	231
	中高年	224	102	20	36	204	188
紹	紹介数	367	168	117	67	250	300
	保	63	30	14	19	49	44
	中高年	315	157	102	70	213	245
就	就職数	75	32	17	3	58	72
	保	14	8	▲ 1	4	15	10
	中高年	64	27	15	9	49	55
求	月間有効求人数	1,202	-	15	205	1,187	997
	新規求人数	460	-	▲ 5	83	465	377
充	充足数	51	-	5	▲ 3	46	54

諸 比 率(パートタイム関係)

項 目	6 年 2 月	前 月 差	前年同月差	前 月	前年同月
有効求人倍率	0.92 倍	▲ 0.02	0.12	0.94	0.80
新規求人倍率	1.73 倍	▲ 0.18	0.10	1.91	1.63
就 職 率	28.20 %	4.33	▲ 2.97	23.87	31.17
中高年の就職率	28.57 %	4.55	▲ 0.68	24.02	29.26
充 足 率	11.09 %	1.19	▲ 3.24	9.89	14.32

神奈川県下 諸比率(パートを含む)

項 目	6 年 2 月	前 月 差	前年同月差	前 月	前年同月
有効求人倍率	0.96 倍	0.01	▲ 0.05	0.96	1.01
新規求人倍率	1.75 倍	0.04	▲ 0.03	1.71	1.77
就 職 率	19.48 %	6.37	1.15	13.11	18.34
中高年の就職率	22.01 %	7.90	1.90	14.12	20.11
充 足 率	9.79 %	3.24	0.77	6.55	9.02

※ 求人倍率は季節調整なし
 ※ 保は雇用保険受給者をいう