

月 報

ハローワーク おだわら
(小田原公共職業安定所)

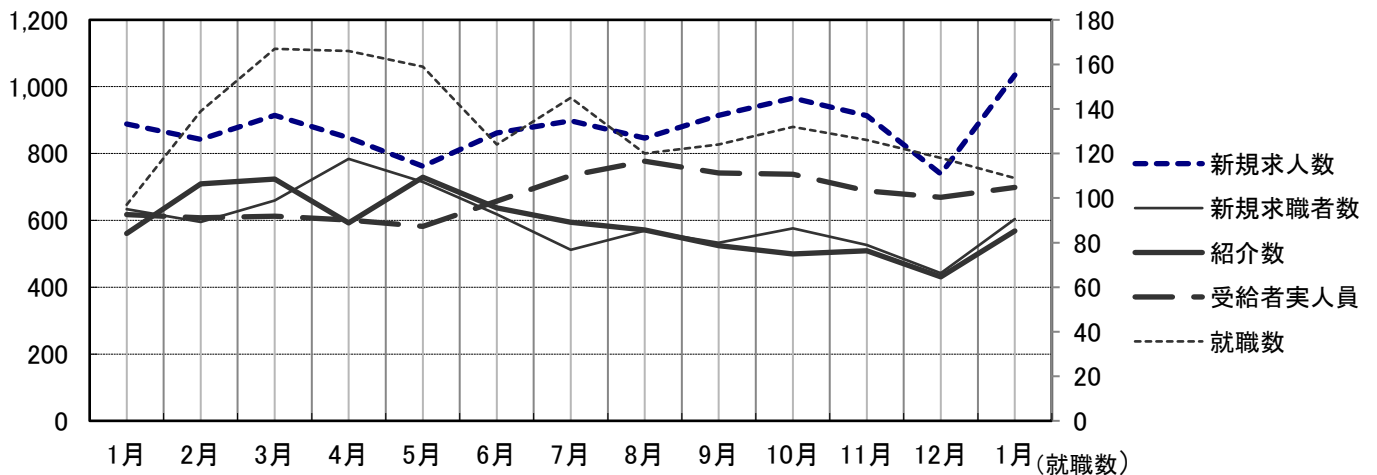
令和 6 年 (2024 年) 1 月分

概 況

新規求人数はパートを含め 1,035 人で前年同月比 16.6% 増 となり
有効求人数は、 2,596 人で前年同月比 8.4% 増 となった。
新規求人数を産業別に対前年同月比で見ると、建設業 20.5% 増、製造業
36.4% 増、サービス業 5.5% 増、運輸・通信業 16.5% 増、
卸売・小売業、飲食店 40.4% 増、宿泊業 16.7% 減 となっている。

新規求職者数は 604 人で前年同月比 4.7% 減 となり、有効求職者数は、
2,905 人で前年同月比 4.3% 増 となった。

就職件数は 109 件で、前年同月比 12.4% 増 となった。
就職者の産業別内訳を対前年同月比で見ると建設業 6 人 (100.0% 増)、
製造業 21 人 (61.5% 増)、運輸・通信業 5 人 (0.0% 減)、
卸売・小売業、飲食店 11 人 (22.2% 増)、サービス業 11 人
(0.0% 減) 宿泊業 10 人 (16.7% 減) となっている。



	1月	2月	3月	4月	5月	6月	7月	8月	9月	10月	11月	12月	1月
新規求人数	888	842	914	847	762	862	898	846	914	966	913	739	1,035
新規求職者数	634	595	659	784	715	618	512	569	533	576	526	442	604
紹介数	561	709	724	592	729	637	594	571	524	499	509	431	568
就職数	97	139	167	166	159	124	145	120	124	132	126	118	109
受給者実人員	617	608	612	601	582	657	734	777	742	738	688	669	699

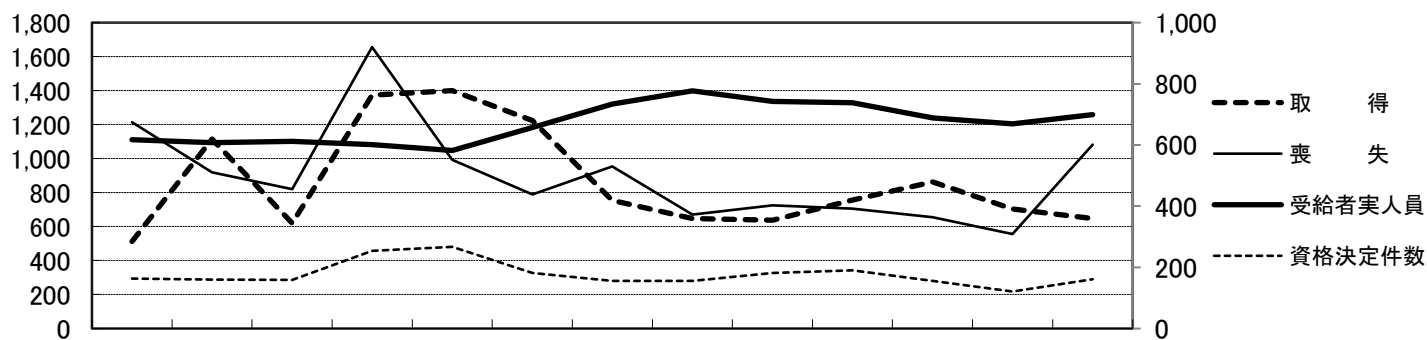
雇用保険関係

《 適 用 》

項 目	計	男	前月増減	前年同月増減	前 月	前年同月
新 規 適 用	7	-	▲ 6	▲ 9	13	16
廃 止	8	-	1	3	7	5
適 用 事 業 所 数	3,877	-	▲ 1	14	3,878	3,863
資 格 取 得	647	317	▲ 56	135	703	512
資 格 喪 失	1,083	556	527	▲ 131	556	1,214
被 保 険 者 数	55,568	30,805	▲ 477	▲ 114	56,045	55,682

項 目	計	男	前月増減	前年同月増減	前 月	前年同月		
離 職 票 交 付 数	497	-	172	33	325	464		
決定	離 職 票 提 出 件 数	180	111	66	▲ 79	114	259	
	受 給 資 格 決 定 件 数	161	96	40	▲ 2	121	163	
求 職 者 給 付	基 本 手 当 (総 支 給 額)	実 人 員	699	363	30	82	669	617
		金 額	113,127	65,450	28,993	25,097	84,134	88,030
	技 能 習 得 手 当	実 人 員	22	11	▲ 2	3	24	19
		金 額	126	68	▲ 14	23	140	103
	傷 病 手 当	実 人 員	2	0	▲ 3	2	5	0
		金 額	399	0	▲ 250	399	649	0
促 進 給 付	常 用 就 職 支 度 手 当	人 員	0	0	0	▲ 1	0	1
		金 額	0	0	0	▲ 132	0	132
	再 就 職 手 当	人 員	45	22	▲ 4	25	49	20
		金 額	20,153	10,913	▲ 1,811	10,673	21,964	9,480
日 雇	手 帳 所 持 者 数	0	0	0	0	0	0	
	有 効 求 職 者 数	0	0	0	0	0	0	
	支 給 金 額	0	0	0	0	0	0	

※ 金額は1,000円未満四捨五入(単位 千円)



(取得・喪失) 1月 2月 3月 4月 5月 6月 7月 8月 9月 10月 11月 12月 1月 (受給者実人員・資格決定件数)

	1月	2月	3月	4月	5月	6月	7月	8月	9月	10月	11月	12月	1月
取 得	512	1,116	620	1,374	1,400	1,223	753	647	638	755	862	703	647
喪 失	1,214	919	820	1,656	993	788	953	671	725	705	655	556	1,083
受給者実人員	617	608	612	601	582	657	734	777	742	738	688	669	699
資格決定件数	163	160	159	254	267	182	156	156	182	190	156	121	161

一般職業紹介（パートを含む）

項 目		計	男	前月増減	前年同月増減	前 月	前年同月
求	月間有効求職者数	2,905	1,579	36	120	2,869	2,785
	常 用	2,900	1,577	38	120	2,862	2,780
	③保	990	515	▲ 5	32	995	958
	中 高 年	1,784	1,044	51	101	1,733	1,683
職	新規求職者数	604	327	162	▲ 30	442	634
	常 用	603	327	161	▲ 27	442	630
	③保	142	83	44	▲ 18	98	160
	中 高 年	409	240	135	▲ 3	274	412
紹	紹 介 数	568	348	137	7	431	561
	③保	145	94	51	27	94	118
	中 高 年	383	255	114	28	269	355
	障 害 者	26	-	3	▲ 7	23	33
就	就 職 数	109	67	▲ 9	12	118	97
	常 用	95	59	▲ 15	10	110	85
	③保	36	23	7	10	29	26
	中 高 年	76	44	3	16	73	60
	障 害 者	6	-	0	▲ 5	6	11
求	月間有効求人人数	2,596	-	72	202	2,524	2,394
	常 用	2,474	-	60	256	2,414	2,218
	新規求人人数	1,035	-	296	147	739	888
人	常 用	996	-	332	155	664	841
	充 足 数	82	-	▲ 14	14	96	68
充	常 用	71	-	▲ 15	9	86	62

諸 比 率（パートを含む）

項 目	6 年 1 月	前 月 差	前年同月差	前 月	前年同月
有効求人倍率	0.89 倍	0.01	0.03	0.88	0.86
新規求人倍率	1.71 倍	0.04	0.31	1.67	1.40
充 足 率	7.92 %	▲ 5.07	0.27	12.99	7.66
就 職 率	18.05 %	▲ 8.65	2.75	26.70	15.30
中高年の就職率	18.58 %	▲ 8.06	4.02	26.64	14.56

パートタイム関係

項 目		計	男	前月増減	前年同月増減	前 月	前年同月
求	月間有効求職者数	1,268	579	▲ 7	61	1,275	1,207
	中高年	928	464	▲ 4	56	932	872
職	新規求職者数	243	107	63	▲ 22	180	265
	中高年	204	101	58	▲ 4	146	208
紹	紹 介 数	250	136	85	57	165	193
	保	49	31	23	21	26	28
	中高年	213	128	81	58	132	155
就	就 職 数	58	28	6	6	52	52
	保	15	8	6	5	9	10
	中高年	49	25	8	11	41	38
求	月間有効求人数	1,187	-	50	207	1,137	980
	新規求人数	465	-	139	100	326	365
充	充 足 数	46	-	▲ 5	10	51	36

諸 比 率(パートタイム関係)

項 目	6 年 1 月	前 月 差	前年同月差	前 月	前年同月
有効求人倍率	0.94 倍	0.04	0.12	0.89	0.81
新規求人倍率	1.91 倍	0.10	0.54	1.81	1.38
就 職 率	23.87 %	▲ 5.02	4.25	28.89	19.62
中高年の就職率	24.02 %	▲ 4.06	5.75	28.08	18.27
充 足 率	9.89 %	▲ 5.75	0.03	15.64	9.86

神奈川県下 諸比率(パートを含む)

項 目	6 年 1 月	前 月 差	前年同月差	前 月	前年同月
有効求人倍率	0.96 倍	▲ 0.01	▲ 0.06	0.97	1.02
新規求人倍率	1.71 倍	▲ 0.31	0.08	2.02	1.63
就 職 率	13.11 %	▲ 7.81	▲ 0.69	20.92	13.80
中高年の就職率	14.12 %	▲ 8.74	▲ 0.73	22.86	14.85
充 足 率	6.55 %	▲ 2.59	▲ 0.83	9.14	7.38

※ 求人倍率は季節調整なし
 ※ 保は雇用保険受給者をいう