

月 報

ハローワーク おだわら
(小田原公共職業安定所)

令和 5 年 (2023 年) 12 月分

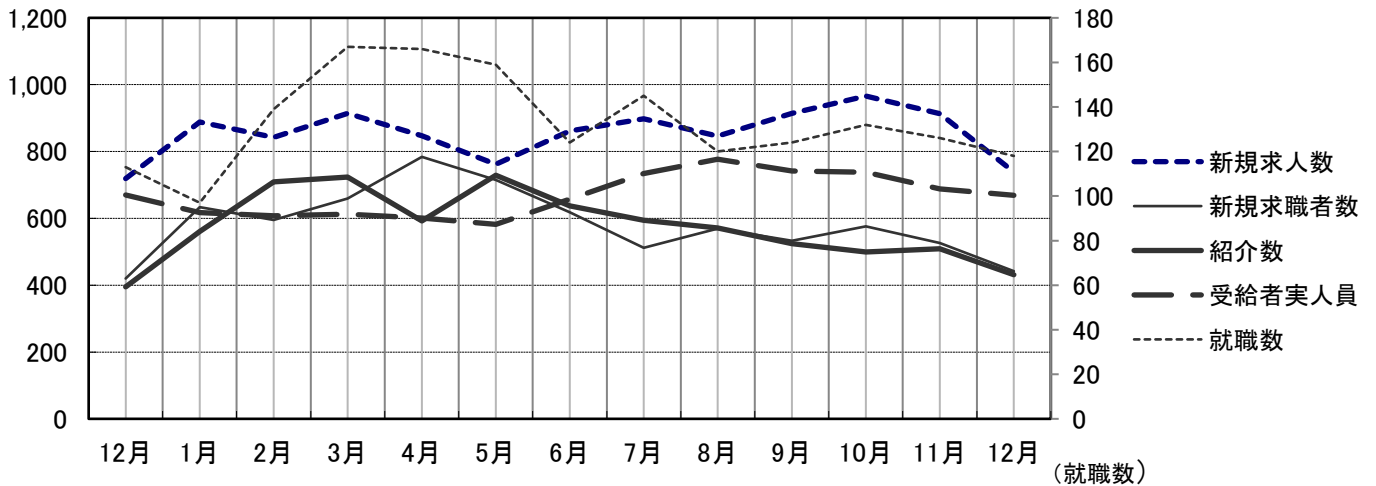
概 況

新規求人数はパートを含め 739 人で前年同月比 2.8% 増 となり
有効求人数は、 2,524 人で前年同月比 4.9% 増 となった。
新規求人数を産業別に対前年同月比で見ると、建設業 23.1% 減、製造業
41.0% 減、サービス業 38.5% 増、運輸・通信業 45.7% 減、
卸売・小売業、飲食店 9.2% 増、宿泊業 4.4% 減 となっている。

新規求職者数は 442 人で前年同月比 5.2% 増 となり、有効求職者数は、
2,869 人で前年同月比 5.6% 増 となった。

就職件数は 118 件で、前年同月比 4.4% 増 となった。

就職者の産業別内訳を対前年同月比で見ると建設業 5 人 (---)、
製造業 11 人 (31.3% 減)、運輸・通信業 2 人 (0.0% 減)、
卸売・小売業、飲食店 19 人 (111.1% 増)、サービス業 25 人
(92.3% 増) 宿泊業 15 人 (6.3% 減) となっている。



	12月	1月	2月	3月	4月	5月	6月	7月	8月	9月	10月	11月	12月
新規求人数	719	888	842	914	847	762	862	898	846	914	966	913	739
新規求職者数	420	634	595	659	784	715	618	512	569	533	576	526	442
紹介数	395	561	709	724	592	729	637	594	571	524	499	509	431
就職数	113	97	139	167	166	159	124	145	120	124	132	126	118
受給者実人員	670	617	608	612	601	582	657	734	777	742	738	688	669

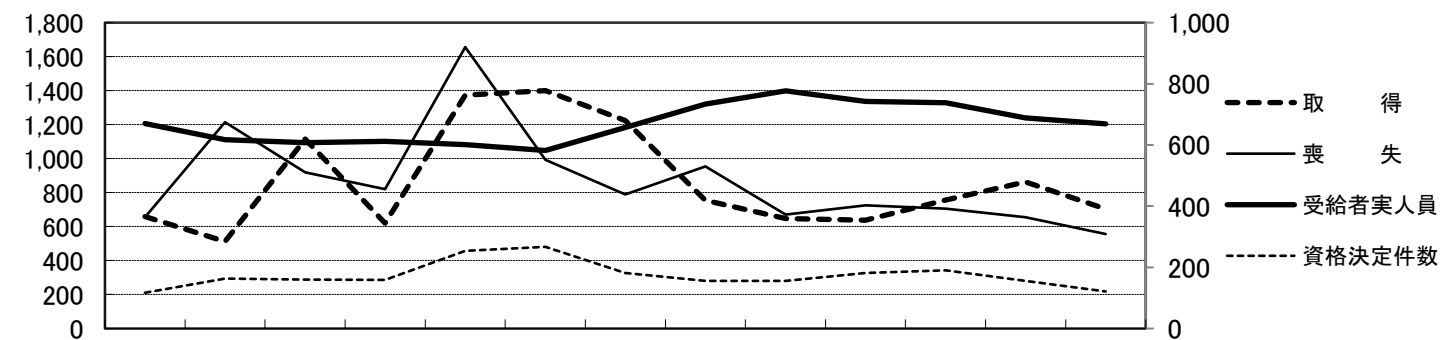
雇用保険関係

《 適 用 》

項 目	計	男	前月増減	前年同月増減	前 月	前年同月
新 規 適 用	13	-	0	9	13	4
廃 止	7	-	4	5	3	2
適 用 事 業 所 数	3,878	-	6	27	3,872	3,851
資 格 取 得	703	385	▲ 159	45	862	658
資 格 喪 失	556	300	▲ 99	▲ 98	655	654
被 保 険 者 数	56,045	31,068	160	▲ 340	55,885	56,385

項 目	計	男	前月増減	前年同月増減	前 月	前年同月	
離 職 票 交 付 数	325	-	▲ 47	▲ 10	372	335	
決定	離 職 票 提 出 件 数	70	▲ 55	▲ 37	169	151	
	受 給 資 格 決 定 件 数	69	▲ 35	4	156	117	
求 職 者 給 付	基 本 手 当 (総 支 給 額)	実 人 員	351	▲ 19	▲ 1	688	670
		金 額	84,134	▲ 47,651	▲ 7,443	98,705	91,577
	技 能 習 得 手 当	実 人 員	10	▲ 4	6	28	18
		金 額	68	▲ 109	18	249	122
傷 病 手 当	実 人 員	3	2	1	3	4	
	金 額	286	33	649	616	0	
促 進 給 付	常 用 就 職 支 度 手 当	人 員	0	▲ 2	▲ 2	2	2
		金 額	0	▲ 396	▲ 446	396	446
	再 就 職 手 当	人 員	30	▲ 10	▲ 7	59	56
		金 額	13,482	▲ 1,908	843	23,872	21,121
日 雇	手 帳 所 持 者 数	0	0	0	0	0	
	有 効 求 職 者 数	0	0	0	0	0	
	支 給 金 額	0	0	0	0	0	

※ 金額は1,000円未満四捨五入(単位 千円)



(取得・喪失)12月 1月 2月 3月 4月 5月 6月 7月 8月 9月 10月 11月 12月 (受給者実人員・資格決定件数)

	12月	1月	2月	3月	4月	5月	6月	7月	8月	9月	10月	11月	12月
取 得	658	512	1,116	620	1,374	1,400	1,223	753	647	638	755	862	703
喪 失	654	1,214	919	820	1,656	993	788	953	671	725	705	655	556
受給者実人員	670	617	608	612	601	582	657	734	777	742	738	688	669
資格決定件数	117	163	160	159	254	267	182	156	156	182	190	156	121

一般職業紹介（パートを含む）

項 目		計	男	前月増減	前年同月増減	前 月	前年同月
求	月間有効求職者数	2,869	1,558	▲ 124	153	2,993	2,716
	常 用	2,862	1,554	▲ 123	147	2,985	2,715
	③保	995	503	▲ 73	36	1,068	959
	中 高 年	1,733	1,008	▲ 50	100	1,783	1,633
職	新規求職者数	442	234	▲ 84	22	526	420
	常 用	442	234	▲ 82	22	524	420
	③保	98	57	▲ 40	▲ 10	138	108
	中 高 年	274	162	▲ 56	5	330	269
紹	紹 介 数	431	235	▲ 78	36	509	395
	③保	94	46	▲ 29	▲ 14	123	108
	中 高 年	269	154	▲ 79	38	348	231
	障 害 者	23	-	▲ 10	1	33	22
就	就 職 数	118	60	▲ 8	5	126	113
	常 用	110	57	▲ 2	15	112	95
	③保	29	12	▲ 5	▲ 4	34	33
	中 高 年	73	37	▲ 2	5	75	68
	障 害 者	6	-	▲ 4	▲ 5	10	11
求	月間有効求人人数	2,524	-	▲ 204	117	2,728	2,407
	常 用	2,414	-	▲ 188	196	2,602	2,218
	新規求人人数	739	-	▲ 174	20	913	719
人	常 用	664	-	▲ 218	50	882	614
	充 足 数	96	-	▲ 25	6	121	90
充	常 用	86	-	▲ 26	5	112	81

諸 比 率（パートを含む）

項 目	5 年 12 月	前 月 差	前年同月差	前 月	前年同月
有効求人倍率	0.88 倍	▲ 0.03	▲ 0.01	0.91	0.89
新規求人倍率	1.67 倍	▲ 0.06	▲ 0.04	1.74	1.71
充 足 率	12.99 %	▲ 0.26	0.47	13.25	12.52
就 職 率	26.70 %	2.74	▲ 0.21	23.95	26.90
中高年の就職率	26.64 %	3.92	1.36	22.73	25.28

パートタイム関係

項 目		計	男	前月増減	前年同月増減	前 月	前年同月
求	月間有効求職者数	1,275	579	▲ 51	103	1,326	1,172
	中 高 年	932	462	▲ 35	84	967	848
職	新規求職者数	180	81	▲ 52	▲ 7	232	187
	中 高 年	146	75	▲ 44	▲ 12	190	158
紹	紹 介 数	165	66	▲ 59	▲ 15	224	180
	②	26	7	▲ 11	▲ 13	37	39
	中 高 年	132	57	▲ 51	▲ 16	183	148
就	就 職 数	52	21	▲ 28	▲ 10	80	62
	②	9	1	▲ 7	▲ 10	16	19
	中 高 年	41	17	▲ 11	▲ 9	52	50
求	月間有効求人数	1,137	-	▲ 73	144	1,210	993
	新規求人数	326	-	▲ 119	53	445	273
充	充 足 数	51	-	▲ 16	6	67	45

諸 比 率(パートタイム関係)

項 目	5 年 12 月	前 月 差	前年同月差	前 月	前年同月
有効求人倍率	0.89 倍	▲ 0.02	0.04	0.91	0.85
新規求人倍率	1.81 倍	▲ 0.11	0.35	1.92	1.46
就 職 率	28.89 %	▲ 5.59	▲ 4.27	34.48	33.16
中高年の就職率	28.08 %	0.71	▲ 3.56	27.37	31.65
充 足 率	15.64 %	0.59	▲ 0.84	15.06	16.48

神奈川県下 諸比率(パートを含む)

項 目	5 年 12 月	前 月 差	前年同月差	前 月	前年同月
有効求人倍率	0.97 倍	0.02	▲ 0.07	0.95	1.03
新規求人倍率	2.02 倍	0.16	▲ 0.33	1.86	2.36
就 職 率	20.92 %	1.30	0.13	19.62	20.79
中高年の就職率	22.86 %	1.11	0.64	21.75	22.21
充 足 率	9.14 %	▲ 0.17	1.49	9.32	7.66

※ 求人倍率は季節調整なし
 ※ ② は雇用保険受給者をいう