

# 月 報

ハローワーク おだわら  
(小田原公共職業安定所)

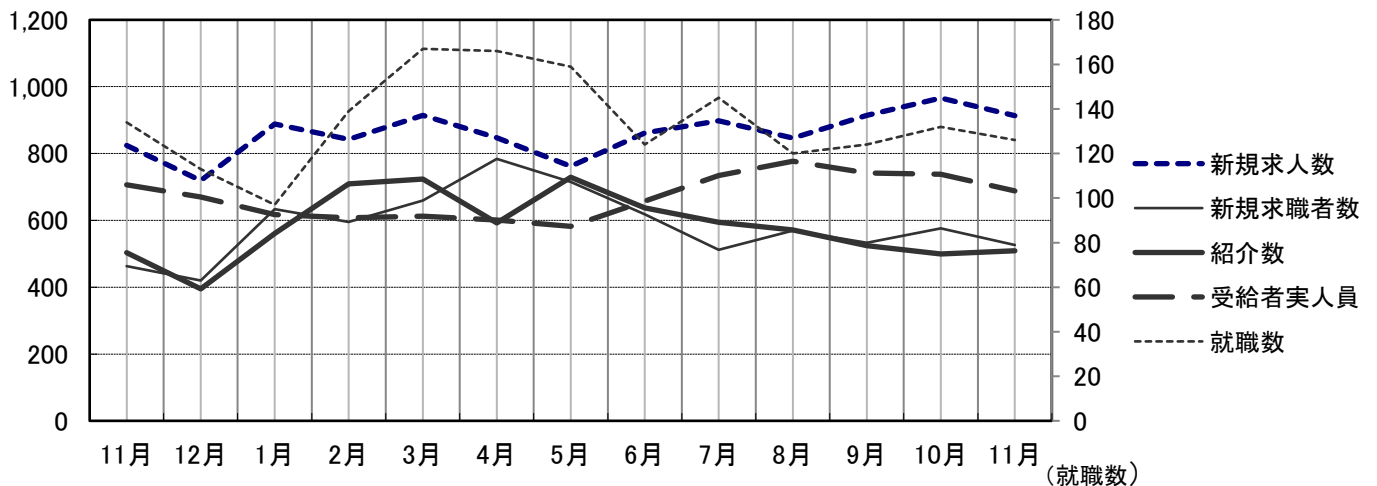
令和 5 年 ( 2023 年 ) 11 月分

## 概 況

新規求人数はパートを含め 913 人で前年同月比 10.8% 増となり  
有効求人数は、2,728 人で前年同月比 10.8% 増となった。  
新規求人数を産業別に対前年同月比で見ると、建設業 22.4% 減、製造業  
1.6% 減、サービス業 10.5% 減、運輸・通信業 0.0% 減、  
卸売・小売業、飲食店 6.0% 増、宿泊業 16.0% 増となっている。

新規求職者数は 526 人で前年同月比 13.6% 増となり、有効求職者数は、  
2,993 人で前年同月比 3.1% 増となった。

就職件数は 126 件で、前年同月比 6.0% 減となった。  
就職者の産業別内訳を対前年同月比で見ると建設業 2 人 ( 50.0% 減 )、  
製造業 14 人 ( 26.3% 減 )、運輸・通信業 8 人 ( 33.3% 増 )、  
卸売・小売業、飲食店 21 人 ( 23.5% 増 )、サービス業 16 人  
( 23.8% 減 ) 宿泊業 6 人 ( 45.5% 減 ) となっている。



	11月	12月	1月	2月	3月	4月	5月	6月	7月	8月	9月	10月	11月
新規求人数	824	719	888	842	914	847	762	862	898	846	914	966	913
新規求職者数	463	420	634	595	659	784	715	618	512	569	533	576	526
紹介数	503	395	561	709	724	592	729	637	594	571	524	499	509
就職数	134	113	97	139	167	166	159	124	145	120	124	132	126
受給者実人員	706	670	617	608	612	601	582	657	734	777	742	738	688

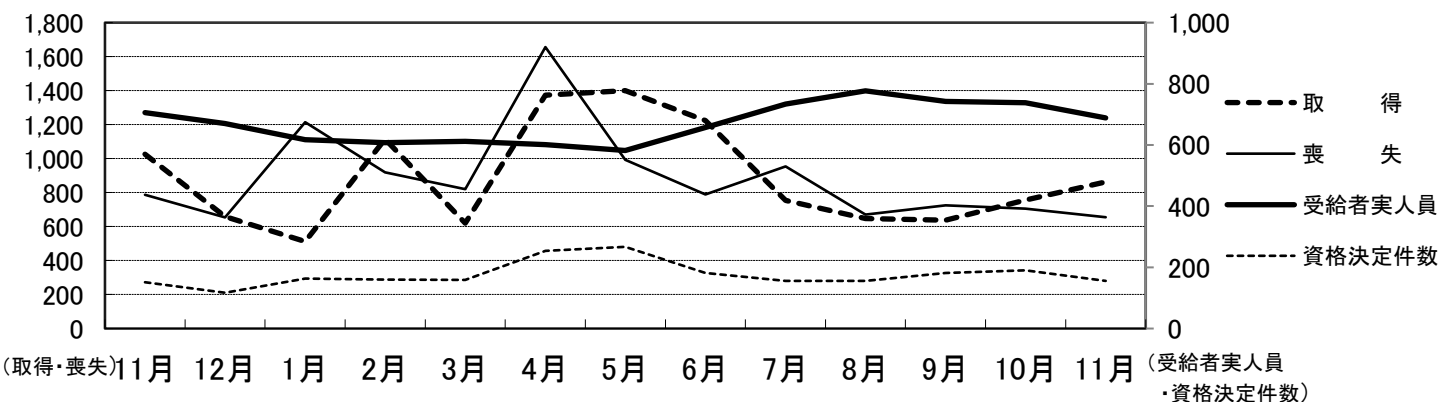
# 雇用保険関係

《 適 用 》

項 目	計	男	前月増減	前年同月増減	前 月	前年同月
新 規 適 用	13	-	▲ 1	4	14	9
廃 止	3	-	2	▲ 3	1	6
適 用 事 業 所 数	3,872	-	14	24	3,858	3,848
資 格 取 得	862	443	107	▲ 163	755	1,025
資 格 喪 失	655	335	▲ 50	▲ 131	705	786
被 保 険 者 数	55,885	30,974	233	▲ 512	55,652	56,397

項 目	計	男	前月増減	前年同月増減	前 月	前年同月		
離 職 票 交 付 数	372	-	▲ 86	▲ 72	458	444		
決定	離 職 票 提 出 件 数	169	78	▲ 18	▲ 7	187	176	
	受 給 資 格 決 定 件 数	156	64	▲ 34	5	190	151	
求 職 者 給 付	基 本 手 当 ( 総 支 給 額 )	実 人 員	688	352	▲ 50	▲ 18	738	706
		金 額	98,705	55,488	▲ 6,253	▲ 266	104,958	98,971
	技 能 習 得 手 当	実 人 員	28	12	4	6	24	22
		金 額	249	124	90	89	159	160
傷 病 手 当	実 人 員	3	2	2	1	1	2	
	金 額	616	554	293	419	323	197	
促 進 給 付	常 用 就 職 支 度 手 当	人 員	2	1	2	1	0	1
		金 額	396	198	396	173	0	223
	再 就 職 手 当	人 員	59	30	20	11	39	48
		金 額	23,872	14,863	8,761	6,326	15,111	17,546
日 雇	手 帳 所 持 者 数	0	0	0	0	0	0	
	有 効 求 職 者 数	0	0	0	0	0	0	
	支 給 金 額	0	0	0	0	0	0	

※ 金額は1,000円未満四捨五入(単位 千円)



	11月	12月	1月	2月	3月	4月	5月	6月	7月	8月	9月	10月	11月
取 得	1,025	658	512	1,116	620	1,374	1,400	1,223	753	647	638	755	862
喪 失	786	654	1,214	919	820	1,656	993	788	953	671	725	705	655
受給者実人員	706	670	617	608	612	601	582	657	734	777	742	738	688
資格決定件数	151	117	163	160	159	254	267	182	156	156	182	190	156

一般職業紹介（パートを含む）

項 目		計	男	前月増減	前年同月増減	前 月	前年同月
求	月間有効求職者数	2,993	1,588	▲ 77	91	3,070	2,902
	常 用	2,985	1,584	▲ 78	85	3,063	2,900
	③保	1,068	528	▲ 48	54	1,116	1,014
	中 高 年	1,783	1,010	▲ 62	53	1,845	1,730
職	新規求職者数	526	252	▲ 50	63	576	463
	常 用	524	252	▲ 50	61	574	463
	③保	138	63	▲ 25	22	163	116
	中 高 年	330	168	▲ 30	52	360	278
紹	紹 介 数	509	305	10	6	499	503
	③保	123	64	11	▲ 8	112	131
	中 高 年	348	219	24	35	324	313
	障 害 者	33	-	15	▲ 7	18	40
就	就 職 数	126	63	▲ 6	▲ 8	132	134
	常 用	112	58	▲ 2	▲ 13	114	125
	③保	34	18	1	▲ 5	33	39
	中 高 年	75	40	▲ 25	▲ 10	100	85
	障 害 者	10	-	▲ 2	▲ 1	12	11
求	月間有効求人人数	2,728	-	61	266	2,667	2,462
	常 用	2,602	-	65	254	2,537	2,348
	新規求人人数	913	-	▲ 53	89	966	824
人	常 用	882	-	▲ 70	86	952	796
	充 足 数	121	-	4	2	117	119
充	常 用	112	-	14	0	98	112

諸 比 率（パートを含む）

項 目	5 年 11 月	前 月 差	前年同月差	前 月	前年同月
有効求人倍率	0.91 倍	0.04	0.06	0.87	0.85
新規求人倍率	1.74 倍	0.06	▲ 0.04	1.68	1.78
充 足 率	13.25 %	1.14	▲ 1.19	12.11	14.44
就 職 率	23.95 %	1.04	▲ 4.99	22.92	28.94
中高年の就職率	22.73 %	▲ 5.05	▲ 7.85	27.78	30.58

パートタイム関係

項 目		計	男	前月増減	前年同月増減	前 月	前年同月
求	月間有効求職者数	1,326	577	▲ 2	95	1,328	1,231
	中 高 年	967	458	0	90	967	877
職	新規求職者数	232	87	▲ 5	54	237	178
	中 高 年	190	79	1	50	189	140
紹	紹 介 数	224	118	1	23	223	201
	②	37	10	5	▲ 5	32	42
	中 高 年	183	100	0	30	183	153
就	就 職 数	80	35	8	18	72	62
	②	16	6	2	1	14	15
	中 高 年	52	24	▲ 8	9	60	43
求	月間有効求人数	1,210	-	42	157	1,168	1,053
	新規求人数	445	-	28	67	417	378
充	充 足 数	67	-	▲ 4	10	71	57

諸 比 率(パートタイム関係)

項 目	5 年 11 月	前 月 差	前年同月差	前 月	前年同月
有効求人倍率	0.91 倍	0.03	0.06	0.88	0.86
新規求人倍率	1.92 倍	0.16	▲ 0.21	1.76	2.12
就 職 率	34.48 %	4.10	▲ 0.35	30.38	34.83
中高年の就職率	27.37 %	▲ 4.38	▲ 3.35	31.75	30.71
充 足 率	15.06 %	▲ 1.97	▲ 0.02	17.03	15.08

神奈川県下 諸比率(パートを含む)

項 目	5 年 11 月	前 月 差	前年同月差	前 月	前年同月
有効求人倍率	0.95 倍	0.01	▲ 0.02	0.94	0.97
新規求人倍率	1.86 倍	0.16	▲ 0.06	1.71	1.92
就 職 率	19.62 %	2.32	▲ 0.11	17.30	19.74
中高年の就職率	21.75 %	2.98	0.13	18.77	21.62
充 足 率	9.32 %	0.48	0.60	8.84	8.72

※ 求人倍率は季節調整なし  
 ※ ②は雇用保険受給者をいう